

それって何?

初心者向け デジタル 解説

第12回

《 ユーエスビー USB ってなに? 》

パソコンやスマートフォンに使われているコネクタ（機器を接続する部分）です。パソコンにマウスやキーボードをつないだり、スマートフォンを充電したり、色々な用途に使われていますがUSBにも種類があります。

USB Type-A (ユーエスビー タイプエー)

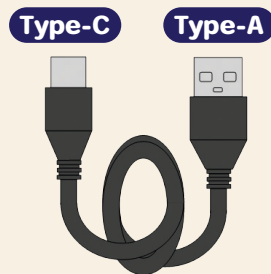
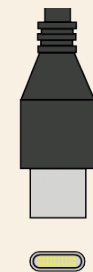
長方形のUSB。パソコンで多く使われているほか、テレビの録画用ハードディスクやスマートフォンの充電器側にも使われています。



※ スマートフォンを充電するケーブルの多くは、片方がType-A、片方がType-CやType-Bになっています。使っている機器に合うか確認してから購入しましょう。

USB Type-C (ユーエスビー タイプシー)

楕円形のUSB。最近の 안드로이드や最新の iPhone15 などのスマートフォンで使われています。



Micro USB Type-B (マイクロユーエスビー タイプビー)

小さな台形のUSB。少し前の 안드로이드のスマートフォンに使われています。



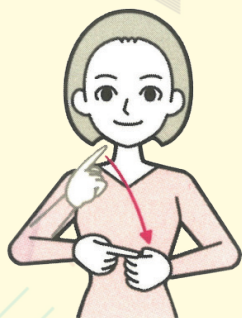
※ Apple 社の iPhone14 までは Lightning（ライトニング）という独自のコネクタを使用しています。



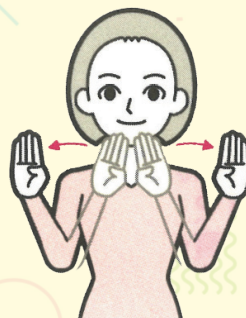
手話を使ってみよう!

市は令和2年3月23日に手話言語条例を制定しました。手話は言語であり、手話への理解と手話を使用しやすい環境を推進します。手話と親しむために身近なものから覚えて積極的に使ってみましょう。

ねんし
年始



左手拳の親指側に右手人差指を下ろしてあて、



掌を前に向け、親指人差指側をつけた両手を左右へ引き離す

(一財) 全日本ろうあ連盟発行『わたしたちの手話 学習辞典 I および II』より転載
お問い合わせ 福祉介護課 障害福祉係 ☎ 0986-76-8807