

無料

鹿児島県よろず 支援拠点定期相談会

個人事業主・小規模事業者・起業希望の方へ
各分野の専門家が何度でも個別に対応します。

毎月第2木曜日 実施予定

5/9
(木)

時間

午前9時30分～午後4時30分まで

場所

「シゴトバ3ラボ」財部町南俣529番地1
※ ご指定の場所まで出張対応も行っています

予約

企画政策課まで申し込みください



お問い合わせ

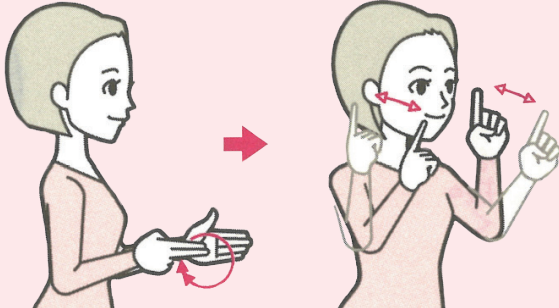
企画政策課 企業政策係 ☎ 0986-76-8802

手話を 使ってみよう!

(一財)
全日本ろうあ連盟
出版物のご案内



旅行する・旅する



左手掌の横で掌を向き
合わせて右手2指を小
さく回し、

立てた両手人差指を顔
の両脇で交互に前後に
振る。

(一財) 全日本ろうあ連盟発行
『わたしたちの手話 学習辞典IおよびII』より転載

お問い合わせ

福祉介護課 障害福祉係 ☎ 0986-76-8807

すくらびゅー SKLVView Vol.1

もっと知りたいSKLVの情報をお届け！

スクラブでは、児童発
達支援事業や放課後等デ
イサービス事業などの福祉
サービスをを行っています。
音楽やお絵かきなど通常の
療育メニューに加え、乗馬
レッスンや馬とのふれあい
を通して、子どもたちの成
長をサポートしていく予定
です。
今後は保育園や学校と連
携し、療育の必要なお子さ
まはもちろん、きょうだい
児や保護者の方など、ご家
族のサポートにも力を入れ
ていきたいと思っています。



こどもサポートセンター スクラブ
☎ 0986-58-8622

ながの れい こ
統括主任 **長野 玲子**さん

SKLV 南九州畜産獣医学拠点
South Kyushu Livestock Veterinary center

住所 財部町南俣 1343 番地
電話 0986-36-6087

公式サイトは
こちらから

