

平成29年度

# 曾於市統計書

(平成28年版)



鹿児島県 曾於市

# 発 刊 に あ た り

平成 28 年版の統計書をここに発行します。

この統計書は、本市の自然・人口・産業・文化など市勢のすべての分野にわたる統計数値を総合的に収録し、近年高まりつつある統計需要に応じようとするものです。

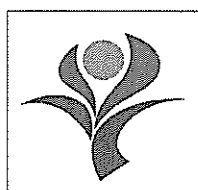
今日の社会情勢は年々急激な変化を呈しつつあります。その中で、統計の果たす役割はますます重要視され、そのニーズも多種多様化し、利用も増えております。また、この統計書が今後各方面で活用され、地域社会の発展に役立てば幸いであります。

最後に、統計書の発行にあたり貴重な資料をご提供いただきました皆さまに厚くお礼を申し上げますとともに、更なるご指導、ご協力をお願い申し上げます。

曾於市長 五位塚 剛

## 目 次

1	位置と地勢	1
2	市の沿革	2
3	気 象	4
4	行政機構	6
5	議 会	7
6	監 査 委 員	7
7	人 口	8
8	選 挙	17
9	財 政	19
10	農 業	29
11	商 工 業	42
12	社会福祉	50
13	保健衛生	51
14	水 道	52
15	教育・文化	53
16	交通・通信	59
17	治安・消防	61
18	市民生活	64



市章：緑豊かなまち、咲き誇る美しい花々、豊かな実り、曾於市の風景をそのままに「そ」をモチーフに花の形でデザインし、曾於市民が地域の中で協働・共生し融和を育むとともに「豊かな自然の中で生命の鼓動を感じるまち」として発展していく姿をあらわしています。

# 統計書目次

1. 位置と地勢	
2. 市の沿革	
3. 気 象	
(1) 気象状況	4
(2) 台風概況	5
4. 行政機構	
5. 議 会	
6. 監査委員	
7. 人 口	
(1) 人口・人口増減・世帯数	8
(2) 年齢（5歳区分）男女別人口，割合，平均年齢等	8
(3) 住居の種類・住宅の所有の関係	10
(4) 世帯人別世帯数等	10
(5) 施設の世帯の種類等	11
(6) 世帯人員別 65歳以上親族のいる世帯数等	11
(7) 国籍別外国人数	12
(8) 産業3部門別就業者数	12
(9) 従業上の地位別就業者数	12
(10) 家族類型別世帯数等	13
(11) 5歳階層別将来推計人口	14
(12) 人口動態	16
8. 選 挙	
(1) 選挙人名簿登録者数	17
(2) 最近の選挙状況	18
9. 財 政	
(1) 財政指数等	19
(2) 歳入の決算状況（款別・財源別）	20
(3) 歳出の決算状況（目的別）	21
(4) 歳出の決算状況（性質別）	22
(5) 交付税の推移	23
(6) 公有財産（土地・建物）	24
(7) 公有財産（物品・債権）	25
(8) 基金残高	26
(9) 有価証券・出資	27
(10) 特別会計決算状況	28
(11) 企業会計決算状況	28

## 10. 農 業

- (1) 総農家数・・・・・・・・・・・・・・・・・・ 29
- (2) 専兼業別農家数・・・・・・・・・・・・・・・・ 29
- (3) 年齢別世帯員数・・・・・・・・・・・・・・・・ 30
- (4) 年齢別経営者数・・・・・・・・・・・・・・・・ 30
- (5) 組織形態別経営体数・・・・・・・・・・・・ 32
- (6) 農産物販売金額規模別農家数・・・・・・・・ 32
- (7) 経営耕地の状況・・・・・・・・・・・・・・ 32
- (8) 経営耕地面積規模別農家数・・・・・・・・ 32
- (9) 農業用機械の所有経営体数と所有台数・・・・ 34
- (10) 販売目的の作物の類別作付（栽培）経営体数と作付（栽培）面積・・・・ 34
- (11) 家畜等を販売目的で飼養している経営体数と飼養頭羽数・・・・ 34
- (12) 保有山林の状況・・・・・・・・・・・・・・ 36
- (13) 農畜産物生産実績・・・・・・・・・・・・・・ 37
- (14) 葉たばこ耕作実績・・・・・・・・・・・・・・ 41
- (15) 荒茶生産量及び工場数・・・・・・・・・・・・ 41
- (16) 公私有林面積・・・・・・・・・・・・・・ 41

## 11. 商 工 業

- (1) 誘致企業紹介・・・・・・・・・・・・・・・・ 42
- (2) 産業大分類別事業所数及び従業者数・・・・ 47
- (3) 鉱工業事業所数・従業者数・製造品出荷額等・・・・ 47
- (4) 鉱工業産業別事業所数・従業者数及び製品出荷額等  
(従業者4人以上の事業所)・・・・・・・・・・・・ 48
- (5) 業種別事業所数・従業者数及び商品販売額（卸売業・小売業）・・・・ 49

## 12. 社会福祉

- (1) 国民年金の実施状況・・・・・・・・・・・・ 50
- (2) 生活保護の状況・・・・・・・・・・・・・・ 50

## 13. 保健衛生

- (1) 医療施設数・・・・・・・・・・・・・・・・・・ 51
- (2) 医療従事者数・・・・・・・・・・・・・・・・ 51
- (3) 火葬場利用状況・・・・・・・・・・・・・・ 51
- (4) 畜犬登録及び狂犬病予防注射状況・・・・ 51

## 14. 水 道

- (1) 水道普及状況・・・・・・・・・・・・・・・・ 52

## 15. 教 育・文 化

- (1) 教育の現況（幼・幼保・小・中・高）・・・・ 53
- (2) 卒業後の状況（中・高）・・・・・・・・・・・・ 54
- (3) 小学校の児童数・・・・・・・・・・・・・・ 54
- (4) 中学校の生徒数・・・・・・・・・・・・・・ 54

(5) 社会教育講座及び青年学級・教室	55
(6) 図書館の蔵書数	56
(7) 貸出の状況	57
(8) 利用者年齢別貸出統計	58
16. 交通・通信	
(1) 鉄道輸送状況	59
(2) 有料道路利用状況	59
(3) テレビ受信契約数	60
(4) 思いやりタクシー利用状況	60
(5) 思いやりバス利用状況	60
(6) 代替バス利用状況	60
17. 治安・消防	
(1) 消防の施設の現状	61
(2) 火災発生並びに損害状況	62
(3) 救急状況	62
(4) 刑法犯認知・検挙件数	63
(5) 交通事故発生状況（人身事故）	63
18. 市民生活	
(1) 市町村民所得推計主要指標	64
(2) 市町村内総生産	65
(3) 市町村民所得の分配	66
(4) 就業人口	67

## 凡 例

1. 資料の収録は、主として平成28年及び平成28年度としましたが、比較対象のため それ以前、以後の資料も掲載しております。なお、資料については基本的に旧町の資料で掲載できるものは旧町毎に掲載しております。
2. 調査資料の時点、期間は各表に注記しました。年次とあるのは暦年（1月から12月）を表し、年度とあるのは会計年度（4月から翌年3月）を表します。
3. 資料の出所は、各表右下部に明記しました。
4. 数字の単位は、各表右上部に明記しましたが、一見して明らかなものは省略しました。
5. 各数字の単位未満は、原則として四捨五入したため、総数の内訳の合計とは必ずしも一致しない場合があります。
6. 表中の符号の用途は次のとおりです。
  - 「－」・・・・・・・・該当数字なし
  - 「・・」・・・・・・・・不明、不詳、算出不能
  - 「0」・・・・・・・・単位未満
  - 「△数字」・・・・・・・・減少
  - 「×」・・・・・・・・公表を差し控えたもの



## 市花「つつじ」

つつじはツツジ科，ツツジ属植物の総称で，漢字では「躑躅」と書き，常緑性のもものと落葉性のもものがあります。花色は紅・淡紅・濃赤・紫・白のほかには混色や咲き分けなど変化に富み，日本には数多くの種類がありますが，南九州で見られる代表的なものとしては，

クルメツツジ，ミツバツツジ（イワツツジ），サツキなどがあります。

ツツジ類は一般的に性質が強健で病害虫に強く育てやすいため，各家庭の庭先や鉢植えなどのほか，公園や道路の植栽として市内の随所で見受けられ，長期にわたっていろいろな花の色が楽しめます。このように，市民に親しまれている「つつじ」を曾於市の市花として制定しました。



## 市木「さくら」

さくらはバラ科，サクラ亜科，サクラ属の落葉高木または低木の樹木で，日本の花の代表として海外にも知られています。日本には数多くの種類がありますが，南九州で見られる代表的なものとしては，ソメイヨシノ，ヤマザクラ，ヤエザクラなどがあります。

曾於市内には，大隅・弥五郎伝説の里，末吉・千本桜の森，財部・山桜の並木などの桜の名所のほかに市内各所でも植えられており，春には美しい花が市民の目を楽ませてください。このように，市民にも馴染み深く，日本古来の木である「さくら」を曾於市の市木として制定しました。

### 曾於市民歌

作詞 橋本絹代  
作曲 鎌田範政

一 高千穂峰の 恵みうけ

聞こえる命 芽吹く音

大隅の地の ふるさとに

つないだ手から つくられる

輝くわれら ああ曾於市

二 弥五郎どんの 歩むまち

新緑深く 空青く

畜産の道 いっしんに

未来たくして すすみゆく

育むわれら ああ曾於市

三 人のぬくもり 優しさに

新たな歴史 刻むまち

老いも若きも 助け合い

いく末までも 健やかに

伸びゆくわれら ああ曾於市

## 1. 位置・地勢

### 位置・地勢

本市は、北緯31度38分、東経131度01分、鹿児島県の東部を形成する大隅半島の北部に位置し、東は志布志市、南は大崎町、鹿屋市、西は霧島市、北は都城市と接し、宮崎県との県境に位置しています。

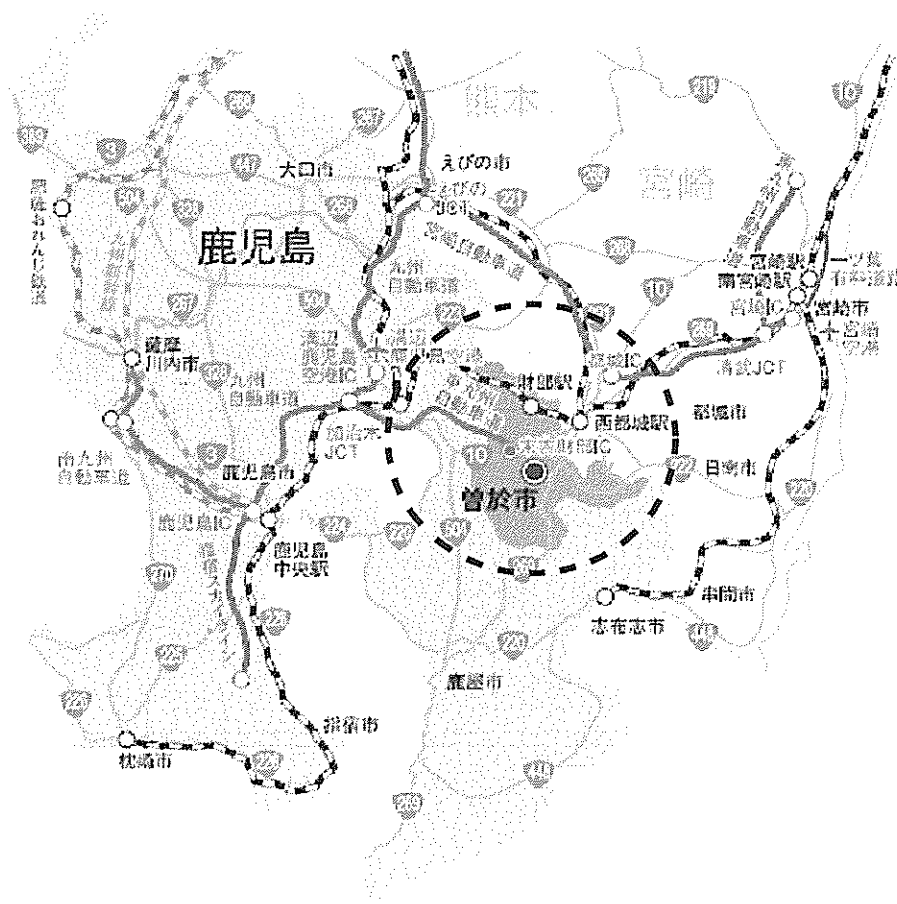
本市の北部は大淀川支流域に開け、都城盆地の一角をなし、南部は菱田川流域に広がる地域となっており、全体的には起伏の多い大地となっています。

都城盆地の一角には、太平洋に注ぐ大淀川の源流が流れ、末吉市街地、財部市街地を形成。南部地域には、志布志湾に注ぐ菱田川が流れ、大隅市街地が形成されています。総面積は390.11㎢となっています。

※総面積は平成27年3月6日国土地理院の発表により変更されました。

変更前面積：390.39㎢

### 曾於市の位置図





## 2. 曾於市の沿革

曾於市は、平成17年7月1日、曾於郡末吉町、大隅町、財部町の3町が合併して誕生しました。

平成15年1月に曾於北部地区任意合併協議会が設立され、同年4月には曾於北部合併協議会を設置、同年5月の第1回目となる合併協議から平成17年6月までの約2年間にわたって、全27回の合併協議を経て、同年7月、曾於市として新たな一步を踏み出しました。

## 3 町の沿革

### 【末吉町】

鹿児島県の東北部に位置する町で、明治4年7月14日の廃藩置県により末吉郷は鹿児島県に編入されています。

しかし、同年11月22日の統廃合により都城県に入り、明治6年1月15日に都城県は鹿児島県・宮崎県に分割され、末吉郷は鹿児島県に編入されました。

明治12年2月17日、郡制施行により末吉郷には、二之方村、南之郷村、岩崎村、諏訪方村、深川村が設置され、それぞれに戸長役場が置かれていました。

その後、明治22年4月1日の「明治の大合併」で二之方村、南之郷村、岩崎村、諏訪方村、深川村の5村が合併し「末吉村」となりました。そして大正11年10月1日、「末吉町」となりました。

町名の由来は、諸国に多く建立された住吉神社がこの地にもあり、この住吉が転化して末吉になったといわれ、住みよいか末がよいなどの縁起の良い名とされています。

### 【大隅町】

鹿児島県の東北部に位置する町で、明治4年7月14日の廃藩置県により当地域は鹿児島県に編入されています。

しかし、同年11月22日の統廃合により都城県に入り、明治6年1月15日に都城県は鹿児島県・宮崎県に分割され、現在の太隅町域（東曾於郡）は鹿児島県に編入されました。

明治12年2月17日、郡制施行時には岩川郷（五拾町村・中之内村）、恒吉郷（長江村・大谷村・須田木村・坂元村）、月野郷（月野村）がありました。

その後、明治22年4月1日の「明治の大合併」で岩川郷が岩川村、恒吉郷が恒吉村となり、明治25年3月27日岩川村が町制施行で岩川町になり、昭和30年当時の岩川町、恒吉村、月野村、野方村の荒谷地区が合併し、大隅町となりました。

町名の由来は、昭和30年の合併の際、大隅半島の中央に位置し、古来大隅の国として長い歴史をもち、広く世間に知られていることから大隅町となりました。

### 【財部町】

現在の財部町のエリアは、江戸時代には大隅国曾於郡と日向国諸県郡の村々に該当し、明治4年（1871年）に財部郷として都城県に編入されました。しかし、明治6年（1873年）に都城県が廃止されると再び鹿児島県に編入され、明治20年（1887年）には曾於郡が東曾於郡と西曾於郡に分割され、東曾於郡財部郷と称しました。

明治22年（1889年）には市町村制で財部郷を財部村と改称し、現在の曾於郡となりました。その後、大正15年（1926年）4月から町制を施行して財部町となりました。

町名の由来は、大化の改新（645年）以前、大和政権によって太陽信仰の日奉りを行う財（日奉）部（たからひまつりべ）がこの地に置かれ、財部と称されたのが起源といわれています。

### 3. 気象

#### (1) 気象状況

年月 平成	気 温(°C)				降水量(mm)		風向風速(m/s)		
	平 年	平 均	最高極値	最低極値	年 量	最大日量	日平均	最大風速	風 向
21	16.1	16.9	34.7	△ 5.0	1,870.0]	107.5]	1.9	9.9	北東
22	16.1	17.0	34.3	△ 3.1	3,158.5	234.0	2.0	8.7	南南西
23	16.5	16.4	34.4	△ 5.3	2,574.0	211.5	2.0	13.9	北東
24	16.5	16.2	34.6	△ 6.9	3,065.5	159.5	2.0	12.7	南南東
25	16.5	16.9	36.7	△ 4.0	1,790.0	154.5	2.0	8.6	北東
26	16.5	16.5	35.9	△ 3.8	3,196.0	217.5	2.1	13.2	南南東
27	16.5	17.0	36.4	△ 4.5	3,325.5	132.0	2.0	19.1	南南東
28	16.5	17.7	36.9	△ 7.2	3,619.0	177.0	2.0	19.7	北北東
28年									
1(月)	5.8	6.7	19.4	△ 7.2	105.0	57.5	1.7	8.3	南南西
2	7.4	7.6	20.6	△ 2.5	105.0	45.0	2.0	7.9	西北西
3	10.7	11.4	26.5	△ 3.0	226.5	81.5	1.8	6.2	北北東
4	15.4	16.7	28.0	5.1	263.0	67.5	2.2	8.3	南
5	19.4	20.8	31.6	10.2	335.5	78.5	2.2	10.8	南
6	22.6	23.2	31.3	13.3	854.5	150.0	2.1	7.1	南西
7	26.5	26.9	34.8	20.5	647.5	177.0	2.2	8.0	北
8	26.7	27.7	36.9	17.7	117.0	50.5	2.0	6.6	北東
9	23.9	25.6	33.2	19.6	530.5	156.5	2.0	19.7	北北東
10	18.6	21.5	34.0	11.9	263.0	77.0	2.0	8.2	南南西
11	13.0	14.3	25.1	0.7	113.0	34.0	1.6	6.4	北北東
12	7.8	9.9	21.0	△ 2.4	58.5	34.5	1.6	6.1	西北西

年月 平成	雪日数	平均相対 湿度(%)	日照時間		地震回数
			時間数(h)	率(%)	
21	1	71	1,941.8	44	3
22	2	73	1,766.1	40	1
23	8	71	1,869.9	42	2
24	2	73	1,778.5	40	5
25	4	72	2,152.6	49	4
26	16	77	1,895.3	43	2
27	18	79	1,814.0	41	8
28	10	78	1,799.4	41	13
28年					
1(月)	7	79	120.2	38	0
2	3	69	164.9	52	0
3	0	73	191.0	52	1
4	0)	80	112.3	29	12
5	0	77	161.8	38	0
6	0	85	79.5	19	0
7	0	82	164.8)	38)	0
8	0	76	222.8	54	0
9	0	82	128.5	35	0
10	0	82	105.3	30	0
11	0	80	166.0	53	0
12	0	76	182.3	58	0

資料：都城特別地域気象観測所  
資料提供：宮崎地方気象台

※1 ×は資料なし。「)」付き数値は準正常値。統計を求める資料が80%以上ある場合。「)」付き数値は資料不足値。統計を求める資料が80%未満の場合。都城測候所は平成12年3月以降無人化され、目視による観測は廃止になり、大気現象(雪日数等を含む)は機器(現象判別付)による観測を開始した。雪日数の年の値は、前年8月から当年7月まで(寒候年)の合計。

※2 最低気温の「△」は氷点下をあらわす

※3 地震回数は曾於市末吉町二之方で震度1以上を観測した回数。

## (2)台風概況

襲来年月日	台風名	最低気圧		最大風速			最大瞬間 風速m/s	総降水 量mm
		hPa	日・時・分	風速m/s	風向	日・時・分		
17. 9. 3~8	14号	969.2	06.08.51	18.2	南南東	06.10.30	39.2	791.5
18. 8.17~19	10号	979.6	18.01.44	8.7	南	18.09.40	18.4	165.0
18. 9.16~18	13号	989.2	17.16.55	13.4	南南東	17.12.10	30.3	51.5
19. 7.13~14	4号	955.7	14.14.47	13.7	南東	14.13.00	35.6	233.5
19. 8. 2~4	5号	980.0	2.15.47	11.5	北	2.11.40	24.6	197.0
20. 9. 10~19	13号	1001.2	18.23.13	10.7	北北東	19.00.01	18.2	237.0
20. 9. 28~10.1	15号	1004.1	1.02.08	7.6	北東	1.10.25	13.2	188.5
21. 10. 6~7	18号	992.7	7.15.39	9.0	北北東	7.11.49	17.3	72.5
22. 9. 5~8	9号	1007.2	7.04.00	8.6	南	6.13.20	15.0	42.0
23. 5.11~12	1号	1000.5	12.04.40	5.9	南南西	11.10.43	10.5	6.0
23.5.28~29	2号	994.1	29.11.56	8.8	北東	29.05.25	18.3	121.5
23.7.18~19	6号	976.5	19.06.07	13.9	北東	18.22.30	27.8	193.5
23.9.1~3	12号	986.1	2.16.12	7.5	北東	1.15.29	13.3	5.5
23.9.9~11	14号	1014.0	9.16.02	5.5	東	11.15.33	9.8	5.5
23.9.15~20	15号	993.8	20.19.12	6.5	北東	15.11.07	11.3	463.0
24.6.19	4号	990.6	19.11.08	7.8	北	19.10.58	14.0	41.5
24.8.1.~2	10号	998.4	01.13.58	9.7	東南東	1.16.34	19.7	106.0
24.9.16~17	16号	998.5	17.01.19	12.7	南南東	17.02.38	27.0	132.0
24.9.29~30	17号	997.9	30.05.39	7.8	北東	30.05.35	14.2	102.5
25.9.3~4	17号	993.3	4.04:21	8.6	北東	4.00:11	15.7	100.0
25.10.7~9	24号	1007.7	8.15:53	7.5	南	8.15:32	15.0	56.5
25.10.23~25	27号	1000.4	25.15:18	7.2	北東	23.13:20	14.4	173.0
26.6.17	7号	1001.4	17.23:38	5.4	北東	17.12:01	9.6	58.0
26.7.9~10	8号	984.8	10.08:25	13.2	南南東	9.22:05	27.0	150.0
26.8.8~10	11号	981.4	9.15:01	13.1	北北東	9.10:41	24.6	194.0
26.10.5~6	18号	991.2	5.16:46	11.5	北北東	5.13:45	20.0	82.5
26.10.13	19号	978.2	13.10:27	11.7	南東	13.03:55	22.6	65.5
27.5.12	6号	1003.4	12.14:47	5.6	南	12.06:11	9.6	15.0
27.7.16~17	11号	991.2	16.15:31	7.0	北北西	16.15:14	12.5	0.0
27.7.26	12号	1007.7	26.14:32	9.7	南南西	26.15:26	17.0	3.0
27.8.25	15号	979.5	25.03:34	19.1	南南東	25.03:40	33.3	105.5
28.8.21~22	10号	1000.5	22.14:47	6.2	東北東	21.13:13	10.8	0.0
28.9.3~5	12号	1006.1	3.19:24	4.7	東北東	3.10:58	8.2	172.0
28.9.6~7	13号	1001.0	7.14:44	5.5	南東	6.15:10	10.4	2.5
28.9.19~20	16号	971.5	20.02:12	19.7	北北東	20.02:18	32.6	251.0

※ 台風の中心が九州南部のいずれかの気象官署から300Km圏内に入った台風

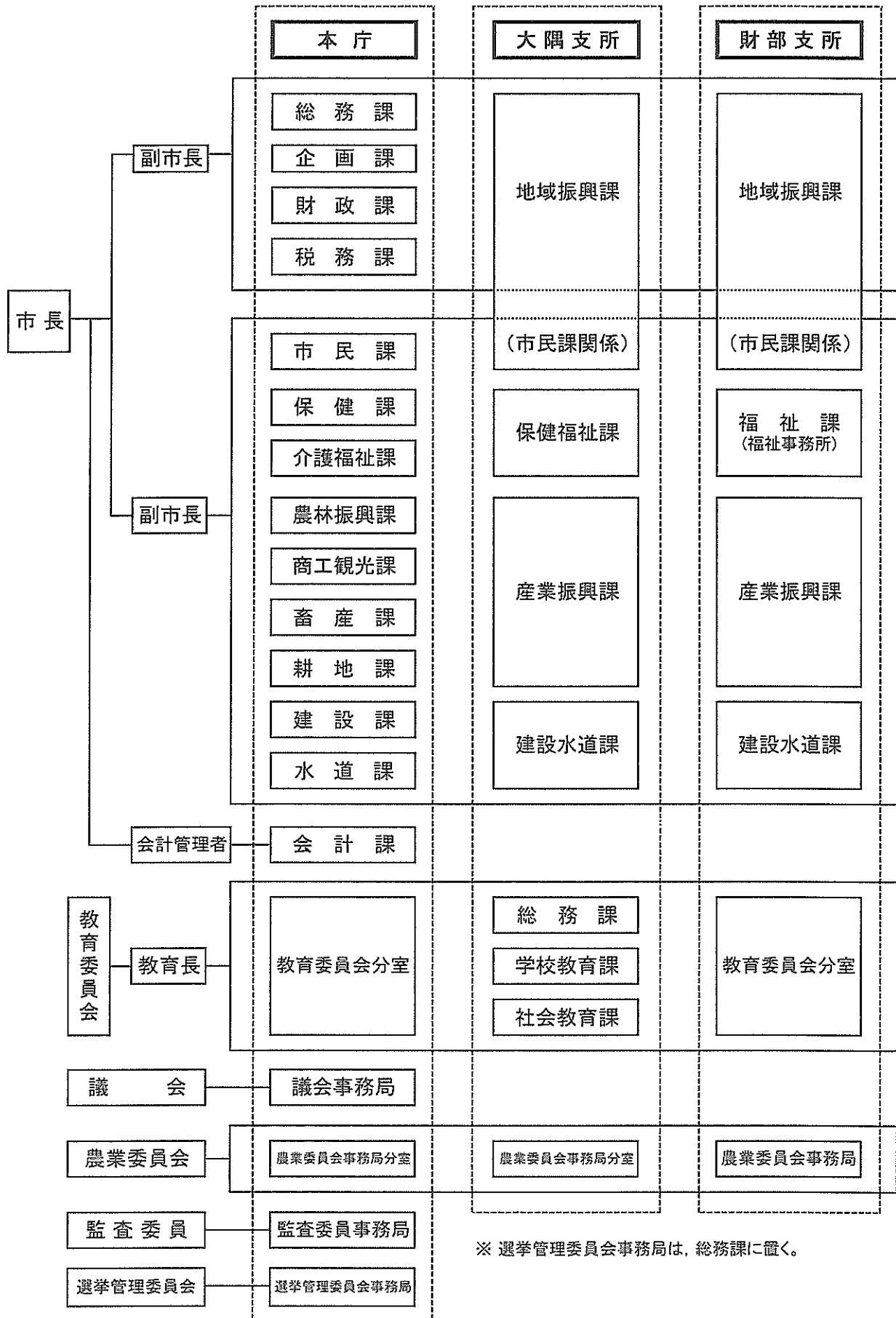
資料:都城特別地域気象観測所

資料提供:宮崎地方気象台

#### 4. 行政機構

曾於市組織配置図

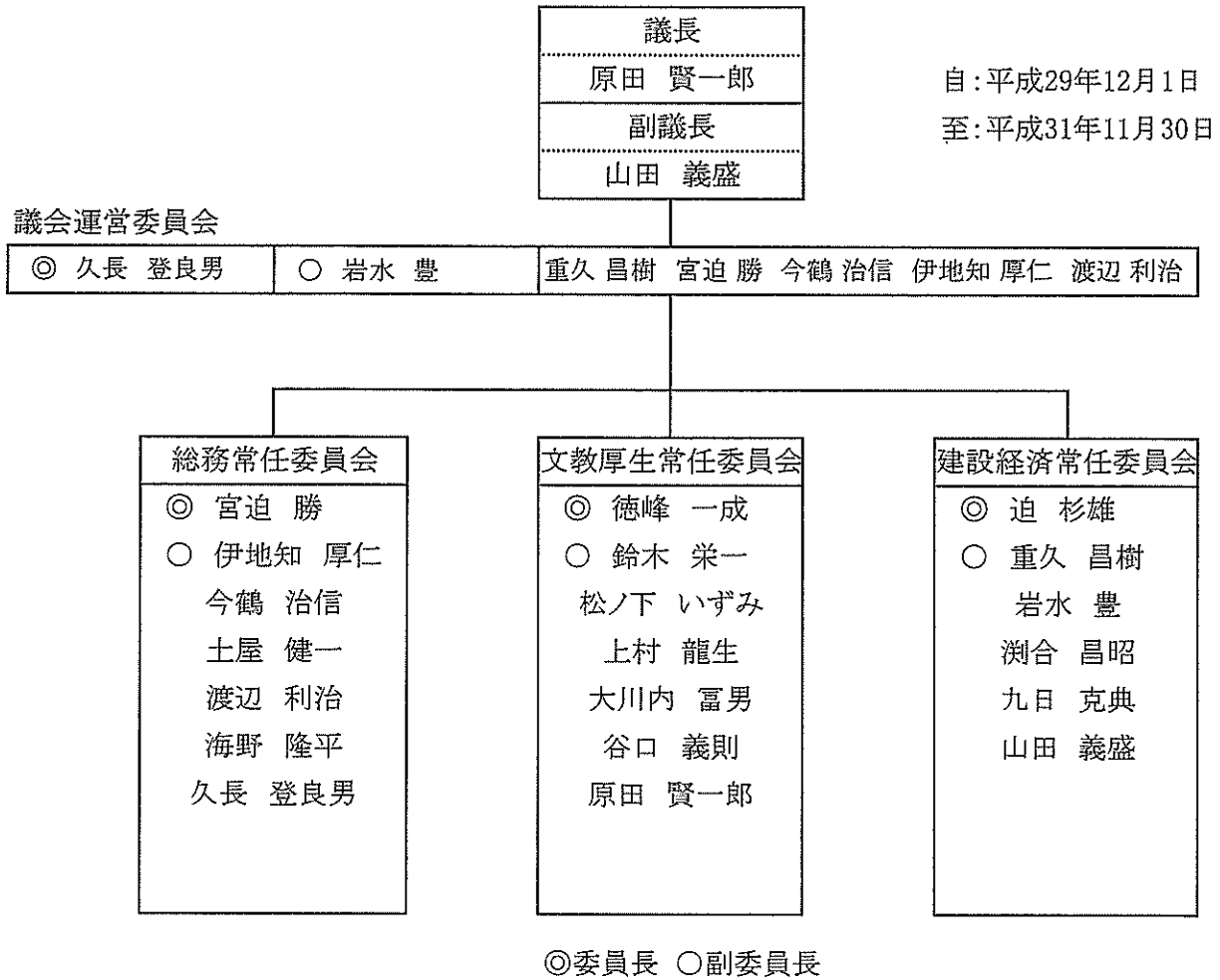
(平成29年4月1日現在)



資料：総務課

5. 議会

市議会の機構



議会広報等調査特別委員会

◎ 岩水 豊	○ 松ノ下 いずみ	重久 昌樹 鈴木 栄一 今鶴 治信 伊地知 厚仁
--------	-----------	--------------------------

6. 監査委員

代表監査委員	野村 行雄
監査委員	土屋 健一

## 7. 人口

### (1) 人口, 人口増減, 世帯数

	人口	人口増減(H22~H27)		面積 km <sup>2</sup>	人口密度 1km <sup>2</sup> 当たり	世帯総数	
	平成27年	平成22年	増減				率(%)
曾於市	36,557	39,221	△ 2,664	△ 6.79	390.11	93.7	16,134
大隅町	10,299	11,277	△ 978	△ 8.67	145.58	70.7	4,755
財部町	8,539	9,346	△ 807	△ 8.63	115.72	73.8	3,791
末吉町	17,719	18,598	△ 879	△ 4.73	129.09	137.3	7,588

資料:平成27年国勢調査結果

### (2) 年齢(5歳区分), 男女別人口, 年齢別割合, 平均年齢及び年齢中位数(総数及び日本人)

	大隅町			財部町			末吉町		
	総数	男	女	総数	男	女	総数	男	女
0~4歳	356	181	175	240	112	128	669	343	326
5~9	362	187	175	296	142	154	737	383	354
10~14	366	194	172	302	145	157	735	379	356
15~19	340	164	176	338	175	163	692	312	380
20~24	303	116	187	187	93	94	469	215	254
25~29	357	178	179	253	123	130	668	322	346
30~34	426	202	224	342	183	159	870	447	423
35~39	404	203	201	350	185	165	855	426	429
40~44	400	196	204	371	168	203	821	406	415
45~49	465	229	236	425	207	218	898	425	473
50~54	659	337	322	473	224	249	1044	507	537
55~59	861	426	435	712	332	380	1380	695	685
60~64	980	538	442	812	420	392	1624	796	828
65~69	802	392	410	766	383	383	1450	742	708
70~74	605	249	356	600	241	359	1106	497	609
75~79	869	374	495	740	324	416	1316	558	758
80~84	833	325	508	642	264	378	1172	461	711
85~89	584	180	404	462	152	310	774	269	505
90~94	242	59	183	164	36	128	324	74	250
95~99	72	14	58	54	10	44	85	12	73
100歳以上	12	0	12	10	3	7	22	4	18
年齢不詳	1	0	1	0	0	0	8	7	1
	10299	4,744	5,555	8,539	3,922	4,617	17,719	8,280	9,439
(再掲)									
15歳未満	1,084	562	522	838	399	439	2,141	1,105	1,036
15~64歳	5,195	2,589	2,606	4,263	2,110	2,153	9,321	4,551	4,770
65歳以上	4,019	1,593	2,426	3,438	1,413	2,025	6,249	2,617	3,632
75歳以上	2,612	952	1,660	2,072	789	1,283	3,693	1,378	2,315
85歳以上	910	253	657	690	201	489	1,205	359	846
年齢別割合									
15歳未満	10.5	11.8	9.4	9.8	10.1	9.5	12.0	13.3	10.9
15~64歳	50.4	54.6	46.9	49.9	53.8	46.0	52.6	54.9	50.5
65歳以上	39.0	33.6	43.7	40.2	36.0	43.8	35.2	31.6	38.4
75歳以上	25.4	20.1	29.9	24.2	20.1	27.7	20.8	16.6	24.5
85歳以上	8.8	5.3	11.8	8.0	5.1	10.6	6.8	4.3	8.9
平均年齢	54.4	52.0	56.4	54.8	54.0	56.5	51.7	49.7	53.5
年齢中位数	59.2	57.5	60.9	59.9	58.1	61.4	56.4	54.7	58.1

資料:平成27国勢調査報告

年齢(5歳区分), 男女別人口, 年齢別割合, 平均年齢及び年齢中位数(総数及び日本人)

	曾於市				曾於市		
	総数	男	女		総数	男	女
0～4歳	1,265	636	629	(再掲)			
5～9	1,395	712	683	15歳未満	4,063	2,066	1,997
10～14	1,403	718	685	15～64歳	18,779	9,250	9,529
15～19	1,370	651	719	65歳以上	13,706	5,623	8,083
20～24	959	424	535	75歳以上	8,377	3,119	5,258
25～29	1,278	623	655	85歳以上	2,805	813	1,992
30～34	1,638	832	806	年齢別割合			
35～39	1,609	814	795	15歳未満	11.1	12.2	10.2
40～44	1,592	770	822	15～64歳	51.4	54.6	48.6
45～49	1,788	861	927	65歳以上	37.5	33.2	41.2
50～54	2,176	1,068	1,108	75歳以上	22.9	18.4	26.8
55～59	2,953	1,453	1,500	85歳以上	7.7	4.8	10.2
60～64	3,416	1,754	1,662	平均年齢	53.2	51.0	55.0
65～69	3,018	1,517	1,501	年齢中位数	58.2	56.4	59.8
70～74	2,311	987	1,324				
75～79	2,925	1,256	1,669				
80～84	2,647	1,050	1,597				
85～89	1,820	601	1,219				
90～94	730	169	561				
95～99	211	36	175				
100歳以上	44	7	37				

資料:平成27国勢調査報告



(3)住居の種類・住宅の所有の関係(6区分)別一般世帯数, 一般世帯人員, 1世帯当たり人員

大隅町			
	世帯数	世帯人員	1世帯当たり人員
一般世帯	4,732	9,956	2.10
住宅に住む一般世帯	4,659	9,868	2.12
主世帯	4,634	9,819	2.12
持ち家	3,779	7,797	2.06
公営・公社等の借家	427	1,118	2.62
民営の借家	319	737	2.31
給与住宅	109	167	1.53
間借り	25	49	1.96
住宅以外に住む一般世帯	73	88	1.21
財部町			
	世帯数	世帯人員	1世帯当たり人員
一般世帯	4,219	9,339	2.21
住宅に住む一般世帯	4,210	9,314	2.21
主世帯	4,182	9,254	2.21
持ち家	3,553	7,773	2.19
公営・公社の借家	321	763	2.38
民営の借家	288	680	2.36
給与住宅	20	38	1.90
間借り	28	60	2.14
住宅以外に住む一般世帯	9	25	2.78
末吉町			
	世帯数	世帯人員	1世帯当たり人員
一般世帯	7,123	15,924	2.24
住宅に住む一般世帯	7,090	15,855	2.24
主世帯	7,047	15,753	2.24
持ち家	5,957	12,945	2.17
公営・公社等の借家	341	916	2.69
民営の借家	694	1,755	2.53
給与住宅	55	137	2.49
間借り	43	102	2.37
住宅以外に住む一般世帯	33	69	2.09
曾於市			
	世帯数	世帯人員	1世帯当たり人員
一般世帯	16,074	35,219	2.19
住宅に住む一般世帯	15,959	35,037	2.20
主世帯	15,863	34,826	2.20
持ち家	13,289	28,515	2.15
公営・公社等の借家	1,089	2,797	2.57
民営の借家	1,301	3,172	2.44
給与住宅	184	342	1.86
間借り	96	211	2.20
住宅以外に住む一般世帯	115	182	1.58

資料:平成27国勢調査報告

(4)世帯人員(10区分)別一般世帯数, 一般世帯人員及び1世帯当たり人員

曾於市

一 般 世 帯									
世 帯 数									
総数	世帯人1人	2	3	4	5	6	7	8	9
16,074	5,124	6,052	2,585	1,557	594	118	31	9	2
一 般 世 帯				(再 掲)					
10人以上	世帯人員	1世帯当たり人員		間借り・下宿等の単身者		会社等独身寮の単身者			
2	35,219	2.19		47		76			

資料:平成27国勢調査報告

(5)施設等の世帯の種類(6区分)、世帯人員(4区分)別施設等の世帯数及び世帯人員  
曾於市

	世帯数				
	総数	1～4人	5～29	30～49	50人以上
総数	60	6	39	6	9
寮・寄宿舎の学生生徒	-	-	-	-	-
病院・療養所の入院者	9	2	5	-	2
社会施設の入所者	51	4	34	6	7
自衛隊営舎内居住者	-	-	-	-	-
矯正施設の入所者	-	-	-	-	-
その他	-	-	-	-	-

	世帯人員				
	総数	1～4人	5～29	30～49	50人以上
総数	1,338	22	513	240	563
寮・寄宿舎の学生生徒	-	-	-	-	-
病院・療養所の入院者	212	6	88	-	118
社会施設の入所者	1126	16	425	240	445
自衛隊営舎内居住者	-	-	-	-	-
矯正施設の入所者	-	-	-	-	-
その他	-	-	-	-	-

資料:平成27国勢調査報告

参考資料

	総数	施設等の世帯	
		一般世帯数	施設等の世帯
世帯	16,134	16,074	60
人員(人口)	36,557	35,219	1,338

(6)世帯人員(7区分)、65歳以上世帯員の有無別一般世帯数、一般世帯人員及び65歳以上世帯人員

		総数	世帯人員						
			が1人	が2人	が3人	が4人	が5人	が6人	が7人以上
一般世帯数	曾於市	16,074	5,124	6,052	2,585	1,557	594	118	44
	大隅町	4,732	1,670	1,762	698	408	143	39	12
	財部町	4,219	1,339	1,544	685	440	178	25	8
	末吉町	7,123	2,115	2,746	1,202	709	273	54	24
一般世帯人員	曾於市	35,219	5,124	12,104	7,755	6,228	2,970	708	330
	大隅町	9,956	1,670	3,524	2,094	1,632	715	234	87
	財部町	9,339	1,339	3,088	2,055	1,760	890	150	57
	末吉町	15,924	2,115	5,492	3,606	2,836	1,365	324	186

うち65歳以上世帯員がいる世帯

世帯数	曾於市	8,855	3,311	4,053	1,082	285	76	32	16
	大隅町	2,619	1,049	1,172	289	78	17	12	2
	財部町	2,360	887	1,056	303	78	23	7	6
	末吉町	3,876	1,375	1,825	490	129	36	13	8
世帯人員	曾於市	16,497	3,311	8,106	3,246	1,140	380	192	122
	大隅町	4,744	1,049	2,344	867	312	85	72	15
	財部町	4,419	887	2,112	909	312	115	42	42
	末吉町	7,334	1,375	3,650	1,470	516	180	78	65
65歳以上の世帯人員	曾於市	12,579	3,311	6,866	1,789	427	118	45	23
	大隅町	3,678	1,049	1,995	477	116	23	15	3
	財部町	3,359	887	1,795	496	123	36	13	9
	末吉町	5,542	1,375	3,076	816	188	59	17	11

平成27年国勢調査結果報告

## (7) 国籍(11区分)男女別外国人数

曾於市	総数	韓国, 朝鮮	中国	フィリピン	タイ	インドネシア	ベトナム	イギリス	アメリカ
総数	112	5	9	18	2	3	62	-	5
男	8	1	-	-	-	-	-	-	5
女	104	4	9	18	2	3	62	-	-

曾於市	ブラジル	ペルー	その他
総数	1	-	7
男	1	-	1
女	-	-	6

資料:平成27国勢調査報告

※以下22年国勢調査

## (8) 産業3部門別就業者数

	就業者 総数	第1次産業		第2次産業		第3次産業		分類不能の産業	
		人口	割合(%)	人口	割合(%)	人口	割合(%)	人口	割合(%)
曾於市	18,767	4,799	25.6	4,042	21.5	9,773	52.1	153	0.8

資料:平成22国勢調査報告

## (9) 従業上の地位別就業者数

	就業者 総数	雇用者	役員	雇用のあ る業主	雇用のな い業主	家族従業 者	家庭内職 者	不祥
曾於市	18,767	12,033	594	435	3,387	2,216	16	86

資料:平成22国勢調査報告

(10)世帯の家族類型(22区分)別一般世帯数及び一般世帯人員(6歳未満・18歳未満世帯員のいる一般世帯及び3世代世帯並びに母子世帯及び父子世帯)

	一般世帯数		一般世帯人員		6歳未満世帯員のいる一般世帯		6歳未満世帯員のいる一般世帯		18歳未満世帯員のいる一般世帯		3世代世帯	
	一般世帯数	一般世帯人員	世帯数	世帯人員	世帯数	世帯人員	世帯数	世帯人員	世帯数	世帯人員	世帯数	世帯人員
総数(世帯の家族類型) 1)	16,074	35,219	1,077	4,478	1,547	10,507	2,650	10,507	4,913	393	1,781	
A 親族のみの世帯	10,888	29,930	1,073	4,461	1,542	10,467	2,639	10,467	4,899	389	1,762	
1 核家族世帯	10,077	26,921	975	3,948	1,421	9,203	2,371	9,203	4,489	-	-	
(1) 夫婦のみの世帯	4,761	9,522	-	-	-	-	-	-	-	-	-	
(2) 夫婦と子供から成る世帯	3,788	13,852	896	3,712	1,320	8,155	2,007	8,155	3,882	-	-	
(3) 男親と子供から成る世帯	240	548	5	13	6	139	50	139	77	-	-	
(4) 女親と子供から成る世帯	1,288	2,999	74	223	95	909	314	909	530	-	-	
2 核家族以外の世帯	811	3,009	98	513	121	1,264	268	1,264	410	389	1,762	
(5) 夫婦と両親から成る世帯	40	160	-	-	-	-	-	-	-	-	-	
[1] 夫婦と夫の親から成る世帯	34	136	-	-	-	-	-	-	-	-	-	
[2] 夫婦と妻の親から成る世帯	6	24	-	-	-	-	-	-	-	-	-	
(6) 夫婦とひとり親から成る世帯	168	504	-	-	-	-	-	-	-	-	-	
[1] 夫婦と夫の親から成る世帯	119	357	-	-	-	-	-	-	-	-	-	
[2] 夫婦と妻の親から成る世帯	49	147	-	-	-	-	-	-	-	-	-	
(7) 夫婦、子供と両親から成る世帯 2)	34	195	17	97	19	169	29	169	50	34	195	
[1] 夫婦、子供と夫の親から成る世帯	28	163	14	81	16	148	25	148	45	28	163	
[2] 夫婦、子供と妻の親から成る世帯	6	32	3	16	3	21	4	21	5	6	32	
(8) 夫婦、子供とひとり親から成る世帯 2)	148	668	17	86	25	311	64	311	111	148	668	
[1] 夫婦、子供と夫の親から成る世帯	122	551	13	68	19	240	49	240	87	122	551	
[2] 夫婦、子供と妻の親から成る世帯	26	117	4	18	6	71	15	71	24	26	117	
(9) 夫婦と他の親族(親、子供を含まない)から成る世帯	52	160	4	14	4	39	12	39	13	-	-	
(10) 夫婦、子供と他の親族(親を含まない)から成る世帯	103	485	33	168	40	403	84	403	116	92	434	
(11) 夫婦、親と他の親族(子供を含まない)から成る世帯 2)	15	65	-	-	-	4	1	4	1	1	5	
[1] 夫婦、夫の親と他の親族から成る世帯	8	34	-	-	-	-	-	-	-	-	-	
[2] 夫婦、妻の親と他の親族から成る世帯	6	27	-	-	-	4	1	4	1	1	5	
(12) 夫婦、子供、親と他の親族から成る世帯 2)	20	137	12	88	16	127	18	127	40	20	137	
[1] 夫婦、子供、夫の親と他の親族から成る世帯	9	67	4	34	5	62	8	62	20	9	67	
[2] 夫婦、子供、妻の親と他の親族から成る世帯	11	70	8	54	11	65	10	65	20	11	70	
(13) 兄弟姉妹のみから成る世帯	84	178	-	-	-	3	1	3	1	-	-	
(14) 他に分類されない世帯	147	457	15	60	17	208	59	208	78	94	323	
B 非親族を含む世帯	61	161	4	17	5	39	10	39	13	4	19	
C 単独世帯	5,124	5,124	-	-	-	1	1	1	1	-	-	
世帯の家族類型「不詳」	1	4	-	-	-	-	-	-	-	-	-	
(再掲) 母子世帯	268	731	61	175	72	699	253	699	421	-	-	
(再掲) 母子世帯(他の世帯員がいる世帯を含む)	360	1,124	94	328	111	1,075	340	1,075	540	90	386	
(再掲) 父子世帯	43	116	4	11	5	104	37	104	62	-	-	
(再掲) 父子世帯(他の世帯員がいる世帯を含む)	73	243	10	42	11	225	65	225	102	29	123	

資料：平成27年国勢調査報告

## (11) 男女5歳階層別将来推計人口

男女計	2010年	2015年	2020年	2025年	2030年	2035年	2040年
総数	39,221	36,253	33,408	30,612	27,946	25,494	23,134
0～4歳	1,311	1,138	949	869	801	721	655
5～9歳	1,388	1,325	1,145	957	877	809	729
10～14歳	1,769	1,360	1,304	1,127	943	863	796
15～19歳	1,567	1,450	1,185	1,136	982	821	752
20～24歳	1,175	1,089	1,149	939	900	777	649
25～29歳	1,602	1,182	1,107	1,167	955	917	792
30～34歳	1,627	1,534	1,151	1,079	1,138	930	893
35～39歳	1,629	1,603	1,515	1,139	1,067	1,125	921
40～44歳	1,787	1,593	1,573	1,489	1,119	1,049	1,107
45～49歳	2,211	1,797	1,599	1,576	1,491	1,124	1,054
50～54歳	2,974	2,227	1,808	1,620	1,591	1,503	1,138
55～59歳	3,467	2,956	2,216	1,815	1,636	1,601	1,510
60～64歳	3,119	3,379	2,883	2,173	1,791	1,622	1,583
65～69歳	2,459	3,018	3,253	2,785	2,110	1,749	1,591
70～74歳	3,232	2,309	2,837	3,061	2,630	2,001	1,667
75～79歳	3,252	2,864	2,070	2,549	2,757	2,387	1,822
80～84歳	2,530	2,660	2,381	1,739	2,148	2,333	2,041
85～89歳	1,343	1,745	1,900	1,733	1,283	1,600	1,747
90歳以上	778	1,024	1,383	1,659	1,727	1,562	1,687
(再掲)0～14歳	4,468	3,823	3,398	2,953	2,621	2,393	2,180
(再掲)15～64歳	21,159	18,810	16,186	14,133	12,670	11,469	10,399
(再掲)65歳以上	13,594	13,620	13,824	13,526	12,655	11,632	10,555
(再掲)75歳以上	7,902	8,293	7,734	7,680	7,915	7,882	7,297

男	2010年	2015年	2020年	2025年	2030年	2035年	2040年
総数	18,273	16,826	15,462	14,142	12,893	11,727	10,590
0～4歳	664	584	487	446	411	370	336
5～9歳	733	677	591	494	453	418	377
10～14歳	859	710	660	577	483	442	408
15～19歳	792	702	617	574	502	420	384
20～24歳	540	531	543	478	444	388	324
25～29歳	803	561	552	563	496	462	404
30～34歳	812	757	540	532	543	478	445
35～39歳	806	805	751	537	528	539	475
40～44歳	850	781	785	733	524	516	527
45～49歳	1,098	863	790	791	738	531	522
50～54歳	1,469	1,109	871	804	801	747	541
55～59歳	1,793	1,436	1,086	860	798	793	739
60～64歳	1,608	1,714	1,376	1,047	834	777	771
65～69歳	1,092	1,536	1,624	1,309	1,004	807	757
70～74歳	1,445	1,010	1,420	1,502	1,216	939	761
75～79歳	1,389	1,205	857	1,219	1,292	1,054	818
80～84歳	948	1,044	921	664	960	1,022	842
85～89歳	403	580	663	599	439	652	699
90歳以上	168	221	328	413	427	372	460
(再掲)0～14歳	2,256	1,971	1,738	1,517	1,347	1,230	1,121
(再掲)15～64歳	10,573	9,259	7,911	6,919	6,208	5,651	5,132
(再掲)65歳以上	5,444	5,596	5,813	5,706	5,338	4,846	4,337
(再掲)75歳以上	2,908	3,050	2,769	2,895	3,118	3,100	2,819

女	2010年	2015年	2020年	2025年	2030年	2035年	2040年
総数	20,948	19,427	17,946	16,470	15,053	13,767	12,544
0～4歳	647	554	462	423	390	351	319
5～9歳	655	648	554	463	424	391	352
10～14歳	910	650	644	550	460	421	388
15～19歳	775	748	568	562	480	401	368
20～24歳	635	558	606	461	456	389	325
25～29歳	798	621	555	604	459	455	388
30～34歳	815	777	611	547	595	452	448
35～39歳	823	798	764	602	539	586	446
40～44歳	937	812	788	756	595	533	580
45～49歳	1,113	934	809	785	753	593	532
50～54歳	1,505	1,118	937	816	790	756	597
55～59歳	1,673	1,520	1,130	955	838	808	771
60～64歳	1,510	1,665	1,507	1,126	957	845	812
65～69歳	1,367	1,482	1,629	1,476	1,106	942	834
70～74歳	1,788	1,299	1,417	1,559	1,414	1,062	906
75～79歳	1,863	1,659	1,213	1,330	1,465	1,333	1,004
80～84歳	1,582	1,616	1,460	1,075	1,188	1,311	1,199
85～89歳	940	1,165	1,237	1,134	844	948	1,048
90歳以上	610	803	1,055	1,246	1,300	1,190	1,227
(再掲)0～14歳	2,212	1,852	1,660	1,436	1,274	1,163	1,059
(再掲)15～64歳	10,586	9,551	8,275	7,214	6,462	5,818	5,267
(再掲)65歳以上	8,150	8,024	8,011	7,820	7,317	6,786	6,218
(再掲)75歳以上	4,995	5,243	4,965	4,785	4,797	4,782	4,478

	2010年	2015年	2020年	2025年	2030年	2035年	2040年
年齢別割合(0～14歳:%)	11.4	10.5	10.2	9.6	9.4	9.4	9.4
年齢別割合(15～64歳:%)	53.9	51.9	48.4	46.2	45.3	45.0	45.0
年齢別割合(65歳以上:%)	34.7	37.6	41.4	44.2	45.3	45.6	45.6
年齢別割合(75歳以上:%)	20.1	22.9	23.2	25.1	28.3	30.9	31.5

資料:国立社会保証・人口問題研究所  
平成25年3月推計

(12)人口動態  
人口自然動態

単位:人,件

	出生数		死亡数			自然増加数		死産数		婚姻 件数	離婚 件数
	総数	(うち)男	総数	(うち)1歳未満 総数	(うち)男	総数	(うち)男	総数	(うち) 人工死産		
										総数	(うち)男
平成22年	240	128	641	1	1	△ 401	△ 210	4	3	135	57
平成23年	251	133	671	1	1	△ 420	△ 215	12	9	142	71
平成24年	227	111	670	-	-	△ 443	△ 227	12	9	157	57
平成25年	254	112	621	2	1	△ 367	△ 194	7	4	143	65
平成26年	255	129	654	1	1	△ 399	△ 200	3	-	127	54
平成27年	213	105	630	-	-	△ 417	△ 202	6	3	145	60

資料:県統計年鑑(平成27年の数値が最新)

人口社会動態

単位:人

	転入						転出					
	計	県内		県外		計	県内		県外			
		男	女	男	女		男	女	男	女		
平成22年	1,360	293	253	418	396	1,452	311	296	411	434		
平成23年	1,280	289	275	358	358	1,460	301	292	408	459		
平成24年	1,374	265	308	382	419	1,350	269	298	384	399		
平成25年	1,203	255	266	305	377	1,339	271	290	390	388		
平成26年	1,303	278	252	345	428	1,401	276	308	395	422		
平成27年	1,113	223	201	347	342	1,364	299	296	382	387		

資料:県統計年鑑(平成27年の数値が最新)

## 8.選挙

(1)選挙人名簿登録者数

(平成29年12月1日現在)

単位:人

投票区	投票所	男	女	計
第1投票区	財部中央公民館	1,949	2,327	4,276
第2投票区	財部南地区公民館	405	470	875
第3投票区	中谷小学校体育館	126	164	290
第4投票区	七村自治公民館	210	248	458
第5投票区	宇都公民館	434	515	949
第6投票区	財部北地区生活改善センター	347	384	731
(財部町)		3,471	4,108	7,579
第7投票区	末吉中央公民館	2,246	2,626	4,872
第8投票区	高岡小学校体育館	184	223	407
第9投票区	櫛小学校体育館	596	667	1,263
第10投票区	末吉南部地区青少年館	801	981	1,782
第11投票区	岩北小学校体育館	342	400	742
第12投票区	末吉岩南地区研修センター	226	270	496
第13投票区	諏訪小学校体育館	762	845	1,607
第14投票区	末吉光神地区研修センター	245	279	524
第15投票区	深川小学校体育館	316	377	693
第16投票区	柳迫地区研修センター	552	636	1,188
第17投票区	末吉北部地区青少年館	291	336	627
第18投票区	末吉東部地区青少年館	224	255	479
第19投票区	末吉西部地区研修センター	351	376	727
(末吉町)		7,136	8,271	15,407
第20投票区	岩川地区農業構造改善センター	1,089	1,210	2,299
第21投票区	大隅農村環境改善センター	168	185	353
第22投票区	大隅高齢者コミュニティセンター	347	449	796
第23投票区	大隅北地区公民館	487	545	1,032
第24投票区	大隅恒吉地区公民館	365	406	771
第25投票区	大隅農産加工センター	1,175	1,337	2,512
第26投票区	大隅月野地区公民館	320	401	721
第27投票区	大隅南地区農業構造改善センター	241	283	524
(大隅町)		4,192	4,816	9,008
総計		14,799	17,195	31,994

資料:選挙管理委員会



## (2)最近の選挙状況

選挙名	実施年月日	有権者数(人)	投票者数(人)	投票率(%)	備 考
県知事	H24.7.8	33,520	14,409	42.99	
衆議院議員	H24.12.16	33,769	18,378	54.42	
参議院議員	H25.7.21	33,754	22,533	66.76	
市 長	H25.7.21	33,438	22,345	66.83	
市議会議員	H25.11.17	33,325	22,830	68.51	
農業委員(末吉区)	H26.7.13	1,788	1,466	81.99	
〃 (大隅区)	〃	1,583	1,433	90.52	
〃 (財部区)	〃	1,216	1,062	87.34	
衆議院議員	H26.12.14	33,013	17,113	51.84	
県議会議員	H27.4.12	—	—	—	※無投票
参議院議員	H28.7.10	32,986	18,242	55.30	
県知事	H28.7.10	32,470	18,177	55.98	
市 長	H29.7.23	31,926	20,582	64.47	
衆議院議員	H29.10.22	32,051	17,939	55.97	
市議会議員	H29.11.19	31,785	20,159	63.42	

資料:選挙管理委員会

## 9. 財政

### (1) 財政指数等

(単位：千円，%)

区 分	平成28年度 a	平成27年度 b	平成26年度 c	増減 (a-b) d	増減率 (d/b*100)
財政力指数 (3か年平均)	0.29	0.28	0.28	0.01	
標準財政規模	13,212,930	13,340,869	13,152,285	△ 127,939	△ 1.0
基準財政収入額	3,275,192	3,148,097	2,911,216	127,095	4.0
基準財政需要額	11,208,456	10,879,171	11,654,403	329,285	3.0
經常一般財源収入額	12,781,371	12,832,829	12,551,964	△ 51,458	△ 0.4
実質収支比率	5.0	5.0	5.8	0.0	
經常収支比率	88.8	87.8	89.4	1.0	
公債費比率 (一般会計)	5.6	5.7	7.2	△ 0.1	
公債費負担比率 (一般会計)	18.7	18.5	18.9	0.2	
実質公債費比率 (単年度)	5.4	4.8	6.5	0.6	
実質公債費比率 (3か年平均)	5.5	6.2	7.4	△ 0.7	
将来負担比率	-	-	-	-	
地方債現在高	26,613,400	27,121,305	26,693,312	△ 507,905	△ 1.9
債務負担行為額	1,175,396	873,917	583,224	301,479	34.5

#### 【經常収支比率内訳】

(単位：%)

区 分	平成28年度 a	平成27年度 b	平成26年度 c	増減 (a-b) d	
經常収支比率	88.8	87.8	89.4	1.0	
内 訳	人 件 費	20.2	20.7	20.9	△ 0.5
	扶 助 費	8.6	8.5	7.7	0.1
	公 債 費	22.2	21.1	21.6	1.1
	物 件 費	13.7	13.8	14.8	△ 0.1
	維 持 補 修 費	1.9	2.3	2.1	△ 0.4
	補 助 費 等	8.9	8.6	9.1	0.3
	繰 出 金	13.4	13.0	13.2	0.4
	投資・出資金・貸付金	0.0	0.0	0.0	0.0

資料：財政課決算資料

## (2) 歳入の決算状況

歳入（款別・財源別）

（単位：千円，％）

款	平成28年度		平成27年度		平成26年度		増減額 (a-b) d	増減率 (d/b*100)	
	決算額 a	構成比	決算額 b	構成比	決算額 c	構成比			
自主財源	地方税	3,189,433	12.5	3,028,215	11.5	3,045,124	13.6	161,218	5.3
	分担金及び負担金	203,072	0.8	241,552	0.9	285,589	1.3	△ 38,480	△ 15.9
	使用料及び手数料	309,366	1.2	320,064	1.2	311,417	1.4	△ 10,698	△ 3.3
	財産収入	199,083	0.8	561,593	2.1	232,393	1.0	△ 362,510	△ 64.6
	寄附金	1,025,428	4.0	629,244	2.4	284,116	1.3	396,184	63.0
	繰入金	2,361,923	9.2	2,650,416	10.1	1,035,651	4.6	△ 288,493	△ 10.9
	繰越金	298,840	1.2	238,087	0.9	225,865	1.0	60,753	25.5
	諸収入	116,531	0.5	111,094	0.4	112,090	0.5	5,437	4.9
	計	7,703,676	30.1	7,780,265	29.6	5,532,245	24.7	△ 76,589	△ 1.0
依存財源	地方譲与税	256,230	1.0	258,787	1.0	247,554	1.1	△ 2,557	△ 1.0
	利子割交付金	1,906	0.0	3,783	0.0	4,241	0.0	△ 1,877	△ 49.6
	配当割交付金	4,741	0.0	7,502	0.0	12,100	0.1	△ 2,761	△ 36.8
	株式等譲渡所得割交付金	2,709	0.0	7,609	0.0	8,275	0.0	△ 4,900	△ 64.4
	地方消費税交付金	612,504	2.4	697,636	2.7	389,577	1.7	△ 85,132	△ 12.2
	ゴルフ場利用税交付金	-	-	-	-	-	-	-	-
	自動車取得税交付金	31,411	0.1	24,992	0.1	16,600	0.1	6,419	25.7
	国有提供施設等所在市町村助成交付金	2,475	0.0	1,437	0.0	1,358	0.0	1,038	72.2
	地方特例交付金	10,992	0.0	0	0.0	9,323	0.0	10,992	#DIV/0!
	地方交付税	9,380,465	36.7	9,443,123	35.9	9,476,592	42.3	△ 62,658	△ 0.7
	交通安全対策特別交付金	5,858	0.0	6,080	0.0	5,725	0.0	△ 222	△ 3.7
	国庫支出金	2,940,720	11.5	2,886,572	11.0	2,319,225	10.4	54,148	1.9
	県支出金	2,348,868	9.2	1,857,640	7.1	2,084,327	9.3	491,228	26.4
地方債	2,287,300	8.9	3,331,200	12.7	2,275,900	10.2	△ 1,043,900	△ 31.3	
計	17,886,179	69.9	18,536,291	70.4	16,850,797	75.3	△ 640,182	△ 3.5	
歳入合計	25,589,855	100.0	26,316,556	100.0	22,383,042	100.0	△ 716,771	△ 2.7	

資料：県統計年鑑

## (3) 歳出の決算状況

歳出(目的別)

(単位:千円, %)

区 分	平成28年度		平成27年度		平成26年度		増減額 (a-b) d	増減率 (d/b*100)
	決算額 a	構成比	決算額 b	構成比	決算額 c	構成比		
議 会 費	182,016	0.7	208,073	0.8	200,527	0.8	△ 26,057	△ 12.5
総 務 費	2,922,492	11.9	3,243,736	12.7	2,453,014	9.6	△ 321,244	△ 9.9
民 生 費	7,829,269	31.8	7,086,756	27.8	7,081,132	27.7	742,513	10.5
衛 生 費	1,113,684	4.5	1,089,500	4.3	1,133,012	4.4	24,184	2.2
労 働 費	17,745	0.1	17,731	0.1	20,950	0.1	14	0.1
農林水産業費	2,622,575	10.7	3,996,334	15.7	2,470,512	9.7	△ 1,373,759	△ 34.4
商 工 費	1,956,565	8.0	1,004,787	3.9	393,487	1.5	951,778	94.7
土 木 費	2,028,560	8.2	2,053,565	8.0	2,248,163	8.8	△ 25,005	△ 1.2
消 防 費	752,448	3.1	659,046	2.6	675,370	2.6	93,402	14.2
教 育 費	1,522,325	6.2	2,772,877	10.9	1,536,934	6.0	△ 1,250,552	△ 45.1
災 害 復 旧 費	658,910	2.7	240,164	0.9	105,252	0.4	418,746	174.4
公 債 費	3,003,872	12.2	3,145,147	12.3	3,226,602	12.6	△ 141,275	△ 4.5
諸 支 出 金	0	0.0	0	0.0	0	0.0	0	0.0
歳 出 合 計	24,610,461	100.1	25,517,716	100.0	21,544,955	84.4	△ 907,255	△ 3.6

資料: 県統計年鑑

(4) 歳出の決算状況  
歳出(性質別)

(単位：千円，%)

区 分		平成28年度		平成27年度		平成26年度		増減額 (a-b) d	増減率 (d/b*100)
		決算額 a	構成比	決算額 b	構成比	決算額 c	構成比		
消 費 的 経 費	人 件 費	2,932,837	11.9	3,020,961	11.8	2,961,671	13.7	△ 88,124	△ 2.9
	物 件 費	3,269,435	13.3	2,891,218	11.3	2,685,797	12.4	378,217	13.1
	維 持 補 修 費	332,406	1.3	331,758	1.3	313,859	1.5	648	0.2
	扶 助 費	4,494,494	18.2	3,986,216	15.6	3,840,206	17.8	508,278	12.8
	補 助 費 等	1,902,183	7.7	2,324,100	9.1	1,877,972	8.7	△ 421,917	△ 18.2
	計	12,931,355	52.5	12,554,253	49.1	11,679,505	54.1	377,102	3.0
投 資 的 経 費	普 通 建 設 事 業 費	3,416,773	13.9	5,840,838	22.9	3,435,363	15.9	△ 2,424,065	△ 41.5
	補 助 事 業 費	1,099,434	4.5	1,734,026	6.8	1,162,515	5.4	△ 634,592	△ 36.6
	単 独 事 業 費	1,802,817	7.3	2,002,126	7.8	1,930,632	8.9	△ 199,309	△ 10.0
	県 営 事 業 費 負 担 金	514,522	2.1	370,758	1.5	342,216	1.6	143,764	38.8
	国 直 轄 事 業 負 担 金	0	0.0	1,733,928	0.0	0	0.0	△ 1,733,928	△ 100.0
	災 害 復 旧 事 業 費	658,910	2.7	240,164	0.9	105,252	0.5	418,746	174.4
	計	4,075,683	16.5	6,081,002	23.8	3,540,615	16.4	△ 2,005,319	△ 33.0
そ の 他	公 債 費	3,003,872	12.2	3,145,147	12.3	3,226,602	15.0	△ 141,275	△ 4.5
	投 資 ・ 出 資 金 ・ 貸 付 金	0	0.0	3,000	0.0	0	0.0	△ 3,000	△ 100.0
	繰 出 金	2,583,583	10.5	2,413,083	9.4	2,368,872	11.0	170,500	7.1
	積 立 金	2,059,371	8.4	1,362,257	5.3	763,211	3.5	697,114	51.2
	計	7,646,826	31.0	6,923,487	27.1	6,358,685	29.5	723,339	10.4
歳 出 合 計		24,653,864	100.0	25,558,742	100.0	21,578,805	100.0	△ 904,878	△ 3.5

資料：財政課決算資料

## (5) 普通交付税の推移

(単位: 千円, %)

区 分		平成28年度 a	平成27年度 b	平成26年度 c	平成25年度 d	平成24年度 e	増減額 (a-b) f	増減率 (f/b*100)	
基準 財政 需要 額	総	個別算定経費 a	8,498,026	8,595,539	8,554,574	8,616,583	8,658,618	△ 97,513	△ 1.1
		包括算定経費 b	1,620,828	1,729,203	1,725,715	1,810,796	1,858,954	△ 108,375	△ 6.3
		公債費 c	2,362,074	2,225,081	2,102,590	1,932,863	1,851,037	136,993	6.2
	括	臨時財政対策債振 替相当額 d	545,855	689,461	728,370	756,418	742,630	△ 143,606	△ 20.8
		計 (a+b+c-d) ア	11,935,073	11,860,362	11,654,509	11,603,824	11,625,979	74,711	0.6
		錯誤措置額 イ	0	2,228	△ 106	0	△ 127	△ 2,228	
		合計 (ア+イ) ウ	11,935,073	11,862,590	11,654,403	11,603,824	11,625,852	72,483	0.6
		合併算定替えにおける 段階的縮減額 エ	73,026	-	-	-	-	73,026	皆増
		(ウ-エ) オ	11,862,047	11,862,590	11,654,403	11,603,824	11,625,852	△ 543	△ 0.0
	基準 財政 収入 額	基準財政収入額 カ	3,275,176	3,148,086	2,911,944	2,842,863	2,811,975	127,090	4.0
錯誤措置額 キ		0	0	△ 728	0	294	0		
合計 (カ+キ) ク		3,275,176	3,148,086	2,911,216	2,842,863	2,812,269	127,090	4.0	
交付基準額 (オ+ク) ケ		8,586,871	8,714,504	8,743,187	8,760,961	8,813,583	△ 127,633	△ 1.5	
調整額 ク		△ 9,758	0	0	0	0	△ 9,758	0.0	
交付決定額 (キ+ク) ケ		8,577,113	8,714,504	8,743,187	8,760,961	8,813,583	△ 137,391	△ 1.6	
対前年度増減額		△ 137,391	△ 28,683	△ 17,774	△ 52,622	△ 54,728			

資料: 財政課決算資料

## (6)公有財産(土地・建物)

総括

単位: m<sup>2</sup>

区 分	土地(地積)	建 物				
		木造(延面積)	非木造(延面積)	延面積計		
行政財産	本庁舎	12,300.08	27.83	6,223.52	6,251.35	
	支所・連絡所	13,420.49	96.98	5,476.95	5,573.93	
	その他の 行政機関	消防施設	18,130.92	2,595.42	913.13	3,508.55
		その他の施設	30,730.00	231.00	1,369.00	1,600.00
	公共用財産	学 校	477,813.02	6,588.44	72,671.49	79,259.93
		公 営 住 宅	311,449.85	29,274.02	53,523.10	82,797.12
		公 園	48,906.47	1,582.58	5,146.12	6,728.70
		その他の施設	2,233,421.40	14,677.56	65,422.11	80,099.67
	計	3,146,172.23	55,073.83	210,745.42	265,819.25	
	普通財産	学校職員住宅	25,965.86	5,352.22	153.00	5,505.22
幼児施設		0.00	721.80	0.00	721.80	
分 譲 地		15,021.13	134.00	53.00	187.00	
都市計画保留地		20,686.90	0.00	0.00	0.00	
そ の 他		783,810.91	4,972.78	21,165.79	22,362.34	
山 林		9,844,872.21	0.00	0.00	0.00	
計		10,690,357.01	11,180.80	21,371.79	28,776.36	
合 計	13,836,529.24	66,254.63	232,117.21	294,595.61		

## 山林

土地利用の区分		面 積 m <sup>2</sup>	立木の推定蓄積量 m <sup>3</sup>
所 有		9,892,623.21	505,698.64
内 訳	市 直 営 林	9,301,382.08	431,075.49
	分 収 林	591,241.13	74,623.15
国 有 部 分 林		3,506,923.00	123,844.00
合 計		13,399,546.21	629,542.64

資料:平成28年度決算書

## (7)公有財産(物品・債権)

## 公用車

(単位:台)

車 両 区 分		前年度末 保有台数	決算年度中 増減台数	決算年度末 保有台数	備 考		
					末 吉	財 部	大 隅
乗用車	普通乗用車	15	1	16	9	4	3
	小型乗用車	26	△ 1	25	10	9	6
	軽乗用車	28	2	30	19	6	5
	デイサービス車	4	△ 3	1	0	1	0
貨物車	普通貨物車	10	0	10	7	2	1
	小型貨物車	9	1	10	5	1	4
	軽貨物車	57	3	60	28	16	16
	図書館車	1	0	1	1	0	0
	デイサービス車	1	△ 1	0	0	0	0
	給食運搬車	7	0	7	0	3	4
バス	中型バス	0	0	0	0	0	0
	マイクロバス	8	0	8	3	2	3
特殊車両	トラッシュローダー	1	0	1	0	0	1
	ショベル	1	1	2	2	0	0
	タイヤショベル	7	△ 2	5	2	1	2
	堆肥散布車	2	0	2	2	0	0
	バキュームカー	1	0	1	1	0	0
	フォークリフト	1	0	1	1	0	0
	図書館車	2	0	2	2	0	0
	普通特殊・小型特殊	0	2	2	2	0	0
	デイサービス車(身体障害者輸送車)	2	0	2	1	1	0
消防車両	消防指揮車	3	0	3	1	1	1
	水槽付消防ポンプ車	4	0	4	1	2	1
	消防ポンプ車	12	0	12	2	4	6
	水槽付小型動力ポンプ積載車	11	2	13	7	3	3
	小型動力ポンプ積載車	15	△ 1	14	3	4	7
	小型動力ポンプ軽積載車	9	△ 1	8	3	0	5
	緊急用軽トラック	1	0	1	0	1	0
	防災学習車	1	0	1	1	0	0
計	239	3	242	113	61	68	

## 債 権

(単位:円)

区 分	前年度末現在額	決算年度中増減額	決算年度末現在額
災害対策援護資金貸付基金	0	0	0
茶業振興貸付基金	46,926,000	△ 20,775,000	26,151,000
畜産振興基金	227,148,300	△ 23,347,300	203,801,000
肉用牛特別導入事業基金	7,493,000	△ 2,704,000	4,789,000
土地開発基金	301,490,000	△ 136,099,000	165,391,000
育英奨学資金基金	118,446,600	8,844,700	127,291,300
愛甲育英奨学資金基金	8,500,000	△ 100,000	8,400,000
計	710,003,900	△ 174,180,600	535,823,300

資料:平成28年度決算書



## (8)基金残高

平成29年3月31日現在 (単位:円)

区 分	前年度末 現在高	決算年度中 増減高	決算年度末 現在高	備 考
財政調整基金	3,020,705,476	△ 769,790,641	2,250,914,835	積立金 500,000,000 基金利子 3,237,359 取崩 △ 1,273,028,000 積立金(29.5.31) (888,291,000) 基金利子 1,344,872
減債基金	705,969,168	1,344,872	707,314,040	基金利子 1,344,872
災害対策援護 資金貸付基金	60,000,000	0	60,000,000	
地域福祉基金	383,970,900	0	383,970,900	
国民健康保険高額 療養資金貸付基金	15,600,000	0	15,600,000	
国民健康保険給付 支払準備基金	57,411,682	0	57,411,682	
介護保険基金	152,377,732	70,290,567	222,668,299	積立 70,290,567
生活排水処理事業基金	17,191,340	30,646	17,221,986	基金利子 30,646
中山間ふるさと・ 水と土保全基金	30,000,000	0	30,000,000	
土地改良事業基金	1,223,362		1,223,362	基金利子(29.4.26) (2,339)
茶業振興貸付基金	98,898,285	27,636	98,925,921	延滞金 27,636 基金利子(29.4.5) (7,664)
畜産振興基金	349,263,942	121,421	349,385,363	基金利子 121,421
肉用牛特別導入事業基金	90,506,984	81,389	90,588,373	基金利子 24,089 延滞金 57,300
ふるさと開発基金	1,211,736,364	△ 8,399,440	1,203,336,924	積立金 470,000,000 基金利子 2,100,560 取崩 △ 480,500,000 取崩(29.5.11) (4,000,000) 基金利子 424,593
土地開発基金	537,999,475	424,593	538,424,068	基金利子 424,593
市立学校施設整備基金	258,993,756	200,000,000	458,993,756	積立金 200,000,000 基金利子(29.4.28) (608,102) 積立金(29.5.31) (100,662,000)
育英奨学資金基金	260,579,928	214,304	260,794,232	寄附金 100,000 基金利子 114,304
愛甲育英奨学資金基金	17,689,346	8,671	17,698,017	基金利子 1,416 配当金 7,255
青少年等育成基金	82,700,000	0	82,700,000	
図書購入基金	96,773,399	14,564,000	111,337,399	積立金 21,564,000 取崩 △ 7,000,000 寄附金(29.5.24) (50,000) 寄附利子(29.5.24) (195,000)
思いやりふるさと基金	505,172,107	△ 192,184,648	312,987,459	寄附金 516,515,352 取崩 △ 708,700,000 寄附金(29.4.4) (487,343,322) 寄附金(29.5.31) (19,475,716) 基金利子 (636,373) 取崩(29.5.31) (△100,000,000)
施設整備基金	46,225,620	△ 11,933,298	34,292,322	基金利子 66,702 積立金 (8,000,000) 取崩 △ 20,000,000
まちづくり基金	1,913,303,087	3,578,025	1,916,881,112	基金利子 3,578,025 積立金(29.4.26) (50,000,000)
山中貞則顕彰 記念事業基金	134,462,490	△ 685,773	133,776,717	取崩 △ 685,773 基金利子(29.4.5) (246,068) 寄附金(29.4.5) (535,000) 取崩(29.5.11) (△8,453,252)
計	10,048,754,443	△ 692,307,676	9,356,446,767	

資料:平成28年度決算書

## (9) 有価証券・出資

(単位:円)

## 有価証券

区 分	前 年 度 末 現 在 額	決算年度中 増 減 額	決 算 年 度 末 現 在 額	備 考
株 券	74,866,500	0	74,866,500	(株)南日本放送 1,225,000 南九州畜産興業(株) 26,416,000 (株)メセナ食彩センター 31,000,000 (株)メセナ末吉 15,000,000 BTVケーブ'ルテレビ'(株) 500,000 九州電力(株) 725,500

## 出資による権利

(単位:円)

区 分	前 年 度 末 現 在 高	決算年度中 増 減 高	決 算 年 度 末 現 在 高
鹿児島県信用保証協会	12,550,000	0	12,550,000
鹿児島県農業信用基金協会	6,230,000	0	6,230,000
曾於市土地開発公社	7,480,000	0	7,480,000
砂防フロンティア整備推進機構	550,000	0	550,000
財団法人鹿児島県環境検査センター	510,000	0	510,000
鹿児島県畜産協会	6,985,000	0	6,985,000
鹿児島県家畜畜産物衛生指導協会	310,000	0	310,000
株式会社オペック	1,000,000	0	1,000,000
鹿児島県角膜・腎臓バンク協会	418,000	0	418,000
鹿児島県農業後継者育成基金協会	15,495,000	0	15,495,000
曾於市森林組合	12,901,000	0	12,901,000
財団法人かごしまみどりの基金	2,843,000	0	2,843,000
社団法人鹿児島県森林整備公社	200,000	0	200,000
鹿児島県暴力追放県民会議	2,109,000	0	2,109,000
鹿児島県市町村職員厚生会	518,000	0	518,000
財団法人鹿児島県環境整備公社	300,000	0	300,000
鹿児島県防犯協会	178,000	0	178,000
鹿屋体育大学スポーツ振興教育財団	4,222,000	0	4,222,000
一般財団法人まちづくり曾於	3,000,000	0	3,000,000
合 計	77,799,000	0	77,799,000

資料:平成28年度決算書

## (10)特別会計決算状況

単位:千円

	国民健康保険		老人保健		後期高齢者医療		介護保険	
	歳入	歳出	歳入	歳出	歳入	歳出	歳入	歳出
H22	5,930,926	5,867,293	-	-	471,005	470,451	4,590,959	4,262,443
H23	6,179,761	6,117,298	-	-	476,415	474,542	4,706,322	4,471,018
H24	6,331,671	6,071,098	-	-	503,680	502,156	4,860,185	4,610,584
H25	6,442,812	6,178,573	-	-	508,580	506,718	4,974,362	4,749,786
H26	6,258,224	5,980,824	-	-	535,944	533,643	5,186,373	5,008,129
H27	6,921,516	6,868,399	-	-	546,749	543,434	5,290,181	5,054,748
H28	6,806,690	6,683,679	-	-	563,755	559,486	5,425,339	5,223,359

	公共下水道		生活排水		笠木簡易水道	
	歳入	歳出	歳入	歳出	歳入	歳出
H22	397,647	391,064	80,000	78,676	-	-
H23	362,810	354,553	98,443	96,658	-	-
H24	296,871	284,378	98,424	96,412	-	-
H25	230,999	222,022	102,506	100,705	-	-
H26	207,659	199,100	106,827	105,193	227,727	217,230
H27	206,224	197,278	83,523	80,731	206,283	186,469
H28	206,422	200,420	100,838	98,492	206,937	184,907

## (11)企業会計決算状況

水道事業

単位:円

	H25	H26	H27	H28
収入総額	557,585,321	555,420,481	669,534,740	726,358,541
収益の収入	557,585,321	555,323,201	584,534,740	556,358,541
資本の収入	0	97,280	85,000,000	170,000,000
支出総額	646,856,043	650,928,679	963,816,526	835,485,814
収益の支出	450,952,182	472,621,303	664,453,112	470,688,048
資本の支出	195,903,861	178,307,376	299,363,414	364,797,766

資料:平成28年度決算書

## 10. 農業

### (1) 総農家数

単位：戸

	総農家数	販売農家	自給的農家
曾於市	3,818	2,341	1,477
大隅町	1,230	812	418
財部町	955	552	403
末吉町	1,633	977	656

2015農林業センサス

### (2) 専兼業別農家数

単位：戸

	計	専業農家	兼業農家		第1種兼業農家	第2種兼業農家	
			男子生産年齢人口がいる	女子生産年齢人口がいる			
曾於市	2,341	1,517	421	355	824	270	554
大隅町	812	522	152	118	290	88	202
財部町	552	365	104	88	187	57	130
末吉町	977	630	165	149	347	125	222

2015農林業センサス

(参考資料) 2010年農林業センサス

### 農家の専業別分類

単位：戸，%

	農家総数	専業		第1種兼業		第2種兼業	
		戸数	%	戸数	%	戸数	%
曾於市	3,168	1,987	62.7	331	10.4	850	26.8
(大隅町)	1,088	701	64.4	98	9	289	26.6
(財部町)	756	480	63.5	73	9.7	203	26.9
(末吉町)	1,324	806	60.9	160	12.1	358	27

## (3) 年齢別世帯員数

	男女計							
	計	14歳以下	15～19	20～24	25～29	30～34	35～39	40～44
曾於市	5,782	241	140	124	149	127	140	149
大隅町	1,999	91	56	49	51	34	41	38
財部町	1,382	48	37	31	31	33	35	38
末吉町	2,401	102	47	44	67	60	64	73

	男							
	計	14歳以下	15～19	20～24	25～29	30～34	35～39	40～44
曾於市	2,960	116	67	53	88	67	75	91
大隅町	1,019	34	28	23	32	15	21	24
財部町	719	25	19	12	21	23	19	20
末吉町	1,222	57	20	18	35	29	35	47

	女							
	計	14歳以下	15～19	20～24	25～29	30～34	35～39	40～44
曾於市	2,822	125	73	71	61	60	65	58
大隅町	980	57	28	26	19	19	20	14
財部町	663	23	18	19	10	10	16	18
末吉町	1,179	45	27	26	32	31	29	26

## (4) 年齢別の経営者数

	男女計							
	計	15～19歳	20～24	25～29	30～34	35～39	40～44	45～49
曾於市	2,341	-	1	11	7	18	35	67
大隅町	812	-	-	2	2	7	12	30
財部町	552	-	-	1	-	2	4	10
末吉町	977	-	-	8	5	9	19	27

	男							
	計	15～19歳	20～24	25～29	30～34	35～39	40～44	45～49
曾於市	2,150	-	1	10	7	18	35	64
大隅町	738	-	-	2	2	7	12	29
財部町	512	-	-	1	-	2	4	10
末吉町	900	-	1	7	5	9	19	25

	女							
	計	15～19歳	20～24	25～29	30～34	35～39	40～44	45～49
曾於市	191	-	-	1	-	-	-	3
大隅町	74	-	-	-	-	-	-	1
財部町	40	-	-	-	-	-	-	-
末吉町	77	-	-	1	-	-	-	2

単位：人

45～49	50～54	55～59	60～64	65～69	70～74	75～79	80～84	85歳以上
241	347	496	624	552	731	891	553	277
107	139	176	205	152	237	324	213	86
43	81	116	155	158	183	207	114	72
91	127	204	264	242	311	360	226	119

45～49	50～54	55～59	60～64	65～69	70～74	75～79	80～84	85歳以上
128	181	246	334	274	326	465	323	126
59	73	91	112	78	99	165	120	45
22	45	51	79	83	81	111	77	31
47	63	104	143	113	146	189	126	50

45～49	50～54	55～59	60～64	65～69	70～74	75～79	80～84	85歳以上
113	166	250	290	278	405	426	230	151
48	66	85	93	74	138	159	93	41
21	36	65	76	75	102	96	37	41
44	64	100	121	129	165	171	100	69

資料：2015農林業センサス

単位：人

50～54	55～59	60～64	65～69	70～74	75～79	80～84	85歳以上
142	221	327	278	346	473	317	98
60	83	112	78	102	168	119	37
37	49	73	85	88	109	69	25
45	89	142	115	156	196	129	36

50～54	55～59	60～64	65～69	70～74	75～79	80～84	85歳以上
137	212	309	263	310	424	281	79
58	82	107	73	89	142	104	31
36	42	71	82	78	102	65	19
43	88	131	108	143	180	112	29

50～54	55～59	60～64	65～69	70～74	75～79	80～84	85歳以上
5	9	18	15	36	49	36	19
2	1	5	5	13	26	15	6
1	7	2	3	10	7	4	6
2	1	11	7	13	16	17	7

資料：2015農林業センサス

## (5) 組織形態別経営体数（農林業経営体）

	計	法人化している							
		小計	農事組 合法 人	会社			各種団体		
				株式会社	合名・合資 会社	合同会社	農協	森林組合	その他の 各種団体
曾於市	2,419	66	1	54	-	-	6	1	-
大隅町	832	28	-	24	-	-	4	-	-
財部町	579	12	1	8	-	-	1	-	-
末吉町	1,008	26	-	22	-	-	1	1	-

## (6) 農産物販売金額規模別農家数

	計	販売なし	50万円未満	50～100万円	100～200	200～300	300～500	500～700	700 ～ 1,000	
曾於市	2,341	344	471	281	340	203	212	98	108	
大隅町	812	128	184	91	108	68	63	34	32	
財部町	552	76	129	71	76	50	47	17	21	
末吉町	977	140	158	119	156	85	102	47	55	

## (7) 経営耕地の状況

	経営耕地 のある 農家数	経営耕地 総面積	田						
			田のある 農家数	面積計	稲を作った田		二毛作した田		稲以外の を作った 農家数
					農家数	面積	農家数	面積	
曾於市	2,313	4,574	2,174	1,320	2,143	1,166	185	138	275
大隅町	805	1,756	764	506	758	448	58	55	89
財部町	545	1,041	507	333	501	297	37	32	78
末吉町	963	1,779	903	481	884	421	90	50	108

	畑（樹園地を除く）		普通作物を作った畑		飼料用作物だけを作った畑		牧草専用地		何も作ら ない農家数
	畑のある 農家数	面積計	農家数	面積	農家数	面積	農家数	面積	
曾於市	1,779	2,868	958	1,607	810	1,039	137	161	154
大隅町	604	1,153	356	710	252	356	39	68	51
財部町	381	511	203	266	179	215	21	13	35
末吉町	794	1,204	399	632	379	469	77	80	68

## (8) 経営耕地面積規模別農家数

	計	経営耕地 なし	経営耕地面積規模別農家数						
			0.3ha未満	0.3～0.5ha	0.5～1.0	1.0～1.5	1.5～2.0	2.0～3.0	3.0～5.0
曾於市	2,341	28	27	444	624	397	212	191	204
大隅町	812	7	9	155	207	132	64	70	85
財部町	552	7	5	113	161	82	52	34	44
末吉町	977	14	13	176	256	183	96	87	75

単位：経営体

その他の法人	地方公共団体・財産区	法人化していない	家族経営体
4	1	2,352	2,350
-	-	804	804
2	1	566	565
2	-	982	981

単位：戸

1,000 ~ 1,500	1,500 ~ 2,000	2,000 ~ 3,000	3,000 ~ 5,000	5000万 ~ 1億円	1億円 ~ 3億円	3億円 ~ 5億円	5億円以上
92	60	46	48	29	6	1	2
36	20	14	20	10	2	1	1
19	20	6	13	7	-	-	-
37	20	26	15	12	4	-	1

2015農林業センサス

単位 農家数：戸  
面積：a

作物だけ田 面積	何も作らなかった田	
	農家数	面積
122	144	32
45	50	13
29	34	6
47	60	12

なかつた畑 面積	樹園地	
	樹園地のある農家数	面積
62	239	386
21	50	96
18	52	197
23	137	94

2015農林業センサス

単位：戸

5.0 ~10.0	10.0~20.0	20.0~30.0	30.0~50.0	50.0~100.0	100ha以上
158	46	10	-	-	-
57	20	6	-	-	-
41	12	1	-	-	-
60	14	3	-	-	-

2015農林業センサス



## (9) 農業用機械を所有している経営体数と所有台数

単位 農家数：戸  
台数：台

	動力田植機		トラクター		コンバイン	
	経営体数	台数	経営体数	台数	経営体数	台数
曾於市	1,312	1,343	2,121	3,408	744	821
大隅町	523	536	749	1,198	322	347
財部町	250	255	474	718	101	116
末吉町	539	552	898	1,492	321	358

2015農林業センサス

## (10) 販売目的の作物の類別作付（栽培）経営体数と作付（栽培）面積

	稲		麦類		雑穀		いも類	
	作付 経営体数	作付面積	作付 経営体数	作付面積	作付 経営体数	作付面積	作付 経営体数	作付面積
曾於市	1,037	464	4	×	23	×	532	1,242
大隅町	418	203	1	×	3	×	216	544
財部町	297	141	1	×	9	×	92	189
末吉町	322	120	2	×	11	4	224	509

	花き類・花木					その他の		
	作付 経営体数	露地		施設		作付 経営体数	露地	
		作付（栽培） 経営体数	作付（栽培） 面積	作付（栽培） 経営体数	作付（栽培） 面積		作付（栽培） 経営体数	作付（栽培） 面積
曾於市	29	17	5	16	7	46	38	52
大隅町	13	7	×	7	×	23	21	32
財部町	2	2	×	1	×	8	6	9
末吉町	14	8	×	8	3	15	11	11

## (11) 家畜等を販売目的で飼養している経営体数と飼養頭羽数

	乳用牛		肉用牛		豚		採卵鶏	
	飼養 経営体数	飼養頭数	飼養 経営体数	飼養頭数	飼養 経営体数	飼養頭数	飼養 経営体数	飼養羽数
曾於市	13	532	1,002	28,628	47	134,316	6	408
大隅町	4	×	307	×	19	75,486	2	×
財部町	2	×	212	×	9	43,681	1	×
末吉町	7	257	483	×	19	15,149	3	6

単位：a

豆 類		工芸農作物		野 菜 類				
作付 経営体数	作付面積	作付 経営体数	作付面積	作付 経営体数	露 地		施 設	
					作付 経営体数	作付面積	作付 経営体数	作付面積
11	×	93	×	361	346	×	55	×
-	-	30	×	109	99	×	23	×
4	×	39	×	109	107	×	16	×
7	×	24	×	143	140	×	16	×

作 物	
施 設	
作付（栽培） 経営体数	作付（栽培） 面積
8	2
2	×
2	×
4	1

2015農林業センサス

羽数：羽

ブロイラー		栽培きのこ、 その他の家畜 等の農業経営 を行っている 農家数
出荷した 経営体数	出荷羽数	
32	64,566	14
10	21,778	10
9	8,201	3
13	34,587	1

2015農林業センサス

(12) 保有山林の状況

単位 経営体数：経営体  
面積：h a

	所有山林		貸付山林		借入山林		保有山林	
	経営体数	面積	経営体数	面積	経営体数	面積	経営体数	面積
曾於市	114	1,708	1	45	2	391	114	2,054
大隅町	49	291	0	0	0	0	49	291
財部町	44	1,296	1	45	2	391	44	1,642
末吉町	21	121	-	-	-	-	21	121

2015農林業センサス

(13)平成28年産曾於市農畜産物生産実績

作目	面積 ha・頭・羽	生産量 t・頭・千羽	生産額 千円	構成 %	対前年比%		平成27年実績		
					生産量	生産額	生産量	生産額	
水稲	1,411.9	6,128.3	1,225,660	2.7%	90.7%	89.1%	6,754.5	1,375,650	
さつまいも	1,377.0	39,054.0	2,164,764	4.8%	114.0%	114.4%	34,246.0	1,892,794	
でん粉用	99.0	2,992.0	110,704	0.2%	115.4%	113.7%	2,592.0	97,404	
加工用	1,240.0	35,150.0	1,931,180	4.2%	114.1%	113.4%	30,810.0	1,702,350	
青果用	38.0	912.0	122,880	0.3%	108.1%	132.1%	844.0	93,040	
そば	37.0	13.1	2,607	0.0%	27.9%	33.3%	47.0	7,840	
大豆	2.9	2.7	486	0.0%	79.4%	79.4%	3.4	612	
野菜	863.5	33,495.0	2,497,723	5.5%	88.2%	106.7%	37,985.6	2,341,149	
根菜類	だいこん	226.0	10,367.0	268,305	0.6%	75.4%	76.0%	13,754.0	353,000
	青果用	6.0	248.0	32,400	0.1%	62.9%	102.8%	394.0	31,520
	加工用	220.0	10,119.0	235,905	0.5%	75.7%	73.4%	13,360.0	321,480
	かぶ	2.0	42.5	2,975	0.0%	100.0%	100.0%	42.5	2,975
	にんじん	34.5	1,344.0	60,800	0.1%	140.0%	122.8%	960.0	49,520
	ごぼう	62.0	620.0	223,400	0.5%	96.8%	109.2%	640.5	204,510
	さといも	102.0	1,552.0	282,400	0.6%	113.6%	190.1%	1,365.8	148,585
	ばれいしょ	10.5	238.5	14,252	0.0%	97.0%	97.4%	246.0	14,627
葉茎菜類	しょうが	10.5	308.0	57,840	0.1%	114.9%	118.1%	268.0	48,990
	はくさい	143.3	11,718.0	441,276	1.0%	92.3%	140.8%	12,698.0	313,460
	キャベツ	56.5	2,775.0	174,825	0.4%	98.2%	95.9%	2,825.0	182,325
	ねぎ	23.0	332.5	162,300	0.4%	89.2%	88.5%	372.8	183,330
	にんにく	6.0	56.0	16,800	0.0%	90.3%	90.3%	62.0	18,600
	らっきょう	50.0	755.0	151,000	0.3%	77.4%	117.1%	975.0	129,000
	たまねぎ	8.0	156.0	15,600	0.0%	97.5%	97.5%	160.0	16,000
	ほうれんそう	7.0	120.0	9,600	0.0%	27.8%	27.8%	432.0	34,560
	軟弱野菜	13.8	168.5	37,325	0.1%	100.0%	100.0%	168.5	37,325
	その他	18.0	300.0	30,000	0.1%	100.0%	100.0%	300.0	30,000
果菜類	きゅうり	7.6	362.0	102,600	0.2%	90.0%	90.5%	402.0	113,400
	かぼちゃ	26.0	444.0	113,520	0.2%	72.5%	77.4%	612.0	146,700
	すいか	25.0	1,000.0	115,000	0.3%	125.8%	169.1%	795.0	68,000
	メロン	3.1	92.8	36,840	0.1%	94.3%	95.6%	98.4	38,520
	にがうり	5.5	94.0	26,650	0.1%	71.2%	70.7%	132.1	37,712
	なす	3.4	118.0	27,340	0.1%	100.0%	100.0%	118.0	27,340
	トマト	5.0	196.0	41,000	0.1%	96.1%	96.2%	204.0	42,600
	ピーマン	4.4	114.2	30,050	0.1%	104.6%	105.3%	109.2	28,550
	イチゴ	1.4	37.5	36,000	0.1%	71.6%	71.8%	52.4	50,160
	エダマメ	3.0	13.5	2,025	0.0%	60.3%	60.3%	22.4	3,360
その他	6.0	170.0	18,000	0.0%	100.0%	100.0%	170.0	18,000	
花き	8.5	2,636.0	105,440	0.2%	109.9%	128.3%	2,398.5	82,191	
たばこ	4.3	7.4	15,555	0.0%	93.7%	103.9%	7.9	14,977	
茶	435.0	1,145.6	1,029,177	2.3%	106.9%	120.8%	1,071.5	851,810	
ゆず	92.5	1,140.7	145,983	0.3%	131.0%	134.0%	870.9	108,973	
耕種計	4,232.6	83,622.8	7,187,395	15.8%	100.3%	107.7%	83,385.3	6,675,996	
畜産			36,979,113	81.4%		102.8%		35,956,967	
肉用牛(生産)	10,518.0	8,835.0	6,574,981	14.5%	96.6%	125.6%	9,149.0	5,234,362	
肉用牛(肥育)	10,609.0	5,651.0	7,054,530	15.5%	69.5%	95.9%	8,129.0	7,355,295	
生産豚	17,382.0	144,524.0	2,414,600	5.3%	104.1%	103.4%	138,773.0	2,334,384	
肉豚	77,434.0	226,870.0	9,034,677	19.9%	105.3%	105.5%	215,424.0	8,561,002	
乳牛	504.0	3,044.0	324,139	0.7%	100.1%	99.1%	3,041.5	327,207	
鶏肉	2,763,694.0	12,924.0	5,280,714	11.6%	104.9%	103.1%	12,317.3	5,121,412	
鶏卵	2,044,995.0	39,052.0	6,295,472	13.9%	96.9%	89.6%	40,285.8	7,023,305	
飼料	2,429.5	127,716.0	1,277,160	2.8%	93.1%	93.1%	137,252.0	1,372,520	
合計			45,443,668	100.0%		103.3%		44,005,483	

資料：農林振興課

平成28年産農畜産物生産実績(末吉)

作 目	面 積		10a当たり収量	生 産 量	単 価	生 産 額	構 成	対前年比 %	
	ha・頭・羽	kg						t・頭・千羽	円
水 稲	532.0	450	2,394.0	200	478,800	2.0%	96.7%	92.1%	
さ つ ま い も	662.0	3,060	20,258.0	54	1,095,320	4.6%	122.0%	123.9%	
で ん 粉 用	40.0	3,000	1,200.0	37	44,400	0.2%	133.3%	129.8%	
加 工 用	590.0	3,100	18,290.0	52	951,080	4.0%	121.9%	121.9%	
青 果 用	32.0	2,400	768.0	130	99,840	0.4%	109.7%	142.6%	
そ ば	18.0	30	5.4	180	972	0.0%	30.0%	30.0%	
大 豆	1.0	80	0.8	180	144	0.0%	53.3%	53.3%	
野 菜	379.0	304.5	11,540.0	79.2	913,795.0	3.7%	78.0%	99.7%	
根 菜 類	だ い こん	150.0	4,490	6,735.0	25	170,145	0.7%	72.7%	74.9%
	青 果 用	3.0	4,000	120.0	150	18,000	0.1%	48.0%	90.0%
	加 工 用	147.0	4,500	6,615.0	23	152,145	0.6%	73.4%	73.4%
	か ぶ	1.5	2,000	30.0	70	2,100	0.0%	100.0%	100.0%
	に ん じ ん	18.0	3,800	684.0	50	34,200	0.1%	114.0%	95.0%
	ご ぼ う	30.0	1,200	360.0	250	90,000	0.4%	88.9%	88.9%
	さ と い も	56.0	1,600	896.0	200	179,200	0.7%	129.3%	304.2%
	ば れ い し ょ	2.0	2,000	40.0	80	3,200	0.0%	100.0%	100.0%
	し ょ う が	3.5	2,800	98.0	180	17,640	0.1%	121.7%	121.7%
葉 茎 菜 類	は く さ い	13.0	5,000	650.0	32	20,800	0.1%	83.3%	133.3%
	キ ャ ベ ツ	5.0	4,000	200.0	50	10,000	0.0%	80.0%	80.0%
	ね ぎ	3.0	2,000	60.0	330	19,800	0.1%	100.0%	100.0%
	に ん に く	3.0	1,000	30.0	300	9,000	0.0%	100.0%	100.0%
	ら っ き ょ う	30.0	1,500	450.0	200	90,000	0.4%	71.4%	109.9%
	た ま ね ぎ	2.0	1,800	36.0	100	3,600	0.0%	90.0%	90.0%
	ほう れ ん そ う	2.0	1,800	36.0	80	2,880	0.0%	9.5%	9.5%
	軟 弱 野 菜	6.0	1,200	72.0	200	14,400	0.1%	100.0%	100.0%
	そ の 他	10.0	1,800	180.0	100	18,000	0.1%	100.0%	100.0%
	果 菜 類	き ゅ う り	3.0	3,000	90.0	300	27,000	0.1%	100.0%
か ぼ ち ゃ		16.0	1,800	288.0	280	80,640	0.3%	64.0%	71.7%
す い か		8.0	2,500	200.0	100	20,000	0.1%	66.7%	83.3%
メ ロ ン		3.0	3,000	90.0	400	36,000	0.1%	100.0%	100.0%
に が う り		3.0	1,700	51.0	290	14,790	0.1%	74.6%	86.5%
な す		1.0	3,000	30.0	250	7,500	0.0%	100.0%	100.0%
ト マ ト		2.0	3,000	60.0	230	13,800	0.1%	100.0%	100.0%
ビ ー マ ン		3.0	2,500	75.0	250	18,750	0.1%	100.0%	100.0%
イ チ ゴ		0.0	0	0.0	0	0	0.0%		
エ ダ マ メ		2.0	450	9.0	150	1,350	0.0%	67.2%	67.2%
そ の 他	3.0	3,000	90.0	100	9,000	0.0%	100.0%	100.0%	
花 き	3.3	40,000	1,320.0	40	52,800	0.2%	247.9%	183.6%	
た ば こ	4.3	172	7.4	2,102	15,555	0.1%	93.7%	103.9%	
茶	110.0	290	319.0	839	267,641	1.1%	117.9%	120.7%	
ゆ ず	79.9	1,318	1,053.1	128	134,797	0.6%	126.5%	129.5%	
耕 種 計	1,789.5	2,062	36,897.7	80	2,959,824.0	12.3%	103.8%	109.9%	
畜 産					20,435,291.0			106.9%	
肉 用 牛 (生 産)	5,574.0		4,966.0	734,567	3,647,861	15.2%	99.7%	128.6%	
肉 用 牛 (肥 育)	7,333.0		4,327.0	1,302,797	5,637,203	23.5%	90.4%	123.5%	
生 産 豚	1,206.0		1,829.0	19,854	36,313	0.2%	206.7%	198.1%	
肉 豚	20,412.0		69,289.0	37,102	2,570,782	10.7%	104.3%	103.5%	
乳 牛	253.0		1,208.0	106	128,197	0.5%	97.9%	96.4%	
鶏 肉	1,355,494.0		6,750.0	401	2,705,981	11.3%	104.5%	101.7%	
鶏 卵	1,864,595.0		35,874.0	159	5,708,954	23.8%	96.6%	89.0%	
飼 料 作	1,210.5		62,946.0	10	629,460	2.6%	95.9%	95.9%	
合 計			99,843.7		24,024,575	14.9%	47.3%	106.9%	

資料：農林振興課

平成28年産農畜産物生産実績(財部)

作 目	面 積 ha・頭・羽	10a当たり収量 kg	生 産 量 t・頭・千羽	単 価 円	生 産 額 千円	構 成 %	対前年比 %		
							生 産 量	生 産 額	
水 稲	387.0	430	1,664.1	200	332,820	4.3%	96.1%	96.1%	
さ つ ま い も	230.0	3,043.5	7,000.0	53	372,400	4.8%	119.7%	119.5%	
で ん 粉 用	20.0	3,500	700.0	37	25,900	0.3%	116.7%	113.6%	
加 工 用	210.0	3,000	6,300.0	55	346,500	4.5%	120.0%	120.0%	
青 果 用									
そ ば	4.0	80	3.2	300	960	0.0%	64.0%	96.0%	
大 豆	0.4	100	0.4	180	72	0.0%	100.0%	100.0%	
野 菜	169.5	2,329.6	3,948.7	141.4	558,481.0	7.3%	103.2%	106.1%	
根 菜 類	だ い こん	34.0	4,800	1,632.0	27.0	44,400.0	0.6%	98.9%	100.9%
	青 果 用	1.0	4,800	48.0	100	4,800	0.1%	96.0%	120.0%
	加 工 用	33.0	4,800	1,584.0	25	39,600	0.5%	99.0%	99.0%
	か ぶ			0.0		0	0.0%	#DIV/0!	#DIV/0!
	に ん じ ん	6.5	4,000	260.0	30	7,800	0.1%	130.0%	130.0%
	ご ぼ う	17.0	1,000	170.0	520	88,400	1.2%	121.9%	121.9%
	さ と い も	40.0	1,400	560.0	150	84,000	1.1%	100.0%	107.1%
	ぼ れ い し ょ	1.5	2,500	37.5	50	1,875	0.0%	83.3%	83.3%
葉 茎 菜 類	し ょ う が	4.0	3,000	120.0	200	24,000	0.3%	320.0%	320.0%
	は く さ い	0.3	6,000	18.0	32	576	0.0%	100.0%	160.0%
	キ ャ ベ ツ	1.5	5,000	75.0	31	2,325	0.0%	100.0%	100.0%
	ね ぎ	17.0	1,250	212.5	600	127,500	1.7%	87.2%	87.2%
	に ん に く	2.0	1,000	20.0	300	6,000	0.1%	166.7%	166.7%
	ら っ き よ う	19.0	1,500	285.0	200	57,000	0.7%	100.0%	142.9%
	た ま ね ぎ	2.0	2,000	40.0	100	4,000	0.1%	100.0%	100.0%
	ほ う れ ん そ う	2.0	1,500	30.0	80	2,400	0.0%	#DIV/0!	#DIV/0!
	軟 弱 野 菜	5.8	1,250	72.5	250	18,125	0.2%	100.0%	100.0%
	そ の 他	3.0	1,500	45.0	100	4,500	0.1%	100.0%	100.0%
果 菜 類	き ゆ う り	0.6	12,000	72.0	300	21,600	0.3%	100.0%	100.0%
	か ぼ ち ゃ	6.0	1,400	84.0	220	18,480	0.2%	93.3%	93.3%
	す い か	2.0	2,500	50.0	100	5,000	0.1%	90.9%	113.6%
	メ ロ ン								
	に が う り	1.0	1,300	13.0	220	2,860	0.0%	69.5%	58.8%
	な す	0.4	7,000	28.0	280	7,840	0.1%	100.0%	100.0%
	ト マ ト	1.0	4,000	40.0	200	8,000	0.1%	83.3%	83.3%
	ピ ー マ ン	0.4	2,300	9.2	250	2,300	0.0%	100.0%	100.0%
	イ チ ゴ	0.5	3,000	15.0	900	13,500	0.2%	67.0%	67.0%
	エ ダ マ メ			0.0		0	0.0%		
そ の 他	2.0	3,000	60.0	100	6,000	0.1%	100.0%	100.0%	
花 き	0.2	33,000	66.0	40	2,640	0.0%	100.0%	87.0%	
た ば こ									
茶	225.0	279	626.6	960	601,536	7.8%	110.5%	132.3%	
ゆ ず	5.6	804	45.0	128	5,760	0.1%	190.7%	195.3%	
耕 種 計	1,021.7	1,307	13,354.0	140	1,874,669.0	24.3%	110.6%	113.9%	
畜 産					5,525,789.0			105.5%	
肉 用 牛 (生 産)	1,627.0		1,299.0	764,165	992,650	12.9%	92.6%	122.6%	
肉 用 牛 (肥 育)	497.0		258.0	1,183,721	305,400	4.0%	87.8%	114.5%	
生 産 豚	5,400.0		47,820.0	15,990	764,620	9.9%	100.1%	110.4%	
肉 豚	13,069.0		39,630.0	40,501	1,605,072	20.9%	98.6%	99.2%	
乳 牛	127.0		996.0	107	106,322	1.4%	110.2%	109.5%	
鶏 肉	702,000.0		2,885.0	439	1,267,420	16.5%	101.3%	100.1%	
鶏 卵	150,000.0		2,584.0	187	484,305	6.3%	101.0%	99.6%	
飼 料 作	528.0		28,440.0	10	284,400	3.7%	89.6%	89.6%	
合 計			41,794.0		7,684,858	28.0%	95.4%	106.7%	

資料:農林振興課

平成28年産農畜産物生産実績(大隅)

作 目	面 積 ha・頭・羽	10a当たり収量 kg	生 産 量 t・頭・千羽	単 価 円	生 産 額 千 円	構 成 %	対前年比%		
							生産量	生産額	
水 稲	492.9	420	2,070.2	200	414,040	3.0%	81.3%	81.3%	
さ つ ま い も	485.0	2,432.2	11,796.0	59	697,044	5.1%	100.0%	100.0%	
で ん 粉 用	39.0	2,800	1,092.0	37	40,404	0.3%	100.0%	100.0%	
加 工 用	440.0	2,400	10,560.0	60	633,600	4.6%	100.0%	100.0%	
青 果 用	6.0	2,400	144.0	160	23,040	0.2%	100.0%	100.0%	
そ ば	15.0	30	4.5	150	675	0.0%	18.8%	18.8%	
大 豆	1.5	100	1.5	180	270	0.0%	100.0%	100.0%	
野 菜	315.0	571.6	18,006.3	56.9	1,025,447.0	7.5%	93.0%	114.1%	
根 菜 類	だ い こん	42.0	4,762	2,000.0	26.9	53,760.0	0.4%	70.3%	65.7%
	青 果 用	2.0	4,000	80.0	120	9,600	0.1%	85.1%	127.7%
	加 工 用	40.0	4,800	1,920.0	23	44,160	0.3%	69.8%	59.5%
	か ぶ	0.5	2,500	12.5	70	875	0.0%	100.0%	100.0%
	に ん じ ん	10.0	4,000	400.0	47	18,800	0.1%	250.0%	250.0%
	ご ぼ う	15.0	600	90.0	500	45,000	0.3%	93.8%	146.5%
	さ と い も	6.0	1,600	96.0	200	19,200	0.1%	85.1%	170.2%
	ば れ い し ょ	7.0	2,300	161.0	57	9,177	0.1%	100.0%	100.0%
し ょ う が	3.0	3,000	90.0	180	16,200	0.1%	60.0%	60.0%	
葉 茎 菜 類	は く さ い	130.0	8,500	11,050.0	38	419,900	3.1%	92.9%	141.1%
	キ ャ ベ ツ	50.0	5,000	2,500.0	65	162,500	1.2%	100.0%	97.0%
	ね ぎ	3.0	2,000	60.0	250	15,000	0.1%	87.0%	87.0%
	に ん に く	1.0	600	6.0	300	1,800	0.0%	30.0%	30.0%
	ら つ き ょ う	1.0	2,000	20.0	200	4,000	0.0%	33.3%	55.6%
	た ま ね ぎ	4.0	2,000	80.0	100	8,000	0.1%	100.0%	100.0%
	ほう れ ん そ う	3.0	1,800	54.0	80	4,320	0.0%	100.0%	100.0%
	軟 弱 野 菜	2.0	1,200	24.0	200	4,800	0.0%	100.0%	100.0%
	そ の 他	5.0	1,500	75.0	100	7,500	0.1%	100.0%	100.0%
果 菜 類	き ゆ う り	4.0	5,000	200.0	270	54,000	0.4%	83.3%	83.3%
	か ぼ ち ゃ	4.0	1,800	72.0	200	14,400	0.1%	100.0%	100.0%
	す い か	15.0	5,000	750.0	120	90,000	0.7%	170.5%	227.3%
	メ ロ ン	0.1	2,800	2.8	300	840	0.0%	33.3%	33.3%
	に が う り	1.5	2,000	30.0	300	9,000	0.1%	66.7%	57.1%
	な す	2.0	3,000	60.0	200	12,000	0.1%	100.0%	100.0%
	ト マ ト	2.0	4,800	96.0	200	19,200	0.1%	100.0%	100.0%
	ピ ー マ ン	1.0	3,000	30.0	300	9,000	0.1%	120.0%	120.0%
	イ チ ゴ	0.9	2,500	22.5	1,000	22,500	0.2%	75.0%	75.0%
	エ ダ マ メ	1.0	450	4.5	150	675	0.0%	50.0%	50.0%
そ の 他	1.0	2,000	20.0	150	3,000	0.0%	100.0%	100.0%	
花 き	5.0	25,000	1,250.0	40	50,000	0.4%	69.4%	99.2%	
た ば こ			0.0		0	0.0%			
茶	100.0	200	200.0	800	160,000	1.2%	85.5%	91.3%	
ゆ ず	7.0	609	42.6	127	5,426	0.0%	289.8%	278.5%	
耕 種 計	1,421.4	2,348	33,371.1	71	2,352,902.0	17.2%	93.3%	100.7%	
畜 産					11,018,033.0			94.9%	
肉 用 牛 (生 産)	3,317.0		2,570.0	752,712	1,934,470	14.1%	93.0%	121.8%	
肉 用 牛 (肥 育)	2,779.0		1,066.0	1,043,083	1,111,927	8.1%	34.9%	44.1%	
生 産 豚	10,776.0		94,875.0	17,008	1,613,667	11.7%	105.3%	99.4%	
肉 豚	43,953.0		117,951.0	41,194	4,858,823	35.4%	108.4%	109.0%	
乳 牛	124.0		840.0	107	89,620	0.7%	93.0%	92.3%	
鶏 肉	706,200.0		3,289.0	397	1,307,313	9.5%	109.2%	109.5%	
鶏 卵	30,400.0		594.0	172	102,213	0.7%	98.0%	83.7%	
飼 料 作	691.0		36,330.0	10	363,300	2.6%	91.1%	91.1%	
合 計			69,701.1		13,734,235	19.8%	26.4%	95.8%	

資料:農林振興課

## (14)葉たばこ耕作実績

	耕作面積	耕作人員	買 入		1kg当たり	10a当たり	
			重 量	買入代金	代 金	重 量	代 金
H22	6,224.8	42	111,029.5	203,717,085	1,835	178	327,267
H23	5,392.0	37	95,299.0	180,238,279	1,891	177	334,270
H24	390.0	2	8,217.0	15,291,379	1,861	211	392,087
H25	390.0	2	9,571.5	19,479,673	2,035	245	499,479
H26	410.0	2	9,201.0	16,490,571	1,792	224	402,209
H27	410.0	2	7,871.0	14,977,293	1,903	192	365,300
H28	430.0	2	7,397.0	15,545,787	2,102	172	361,530

資料: 県統計年鑑

(注) 四捨五入の関係で総数と内訳は一致しない場合がある。

## (15)荒茶生産量及び工場数

単位:t

	総 数	茶 種 別 荒 茶 生 産 量				荒 茶 工 場 数	栽培農家戸 数
		かぶせ茶	煎 茶	玉 緑 茶	番 茶		
H23	1,160	-	935	5	220	66	99
H24	1,207	-	901	5	301	65	90
H25	1,233	-	907	5	321	63	87
H26	1,217	-	954	5	258	63	87
H27	991	-	821	3	167	63	87
H28	1,014	-	841	3	170	62	86

資料: 県統計年鑑

(注) 四捨五入の関係で総数と内訳は一致しない場合がある。

## (16)公私有林面積

単位:ha

	総数	樹 林 地					竹 林	伐採跡地 地災害跡地
		針葉樹		広葉樹		特殊樹林		
		人 工 林	天 然 林	人 工 林	天 然 林			
H23	19,470	15,175	-	526	2,831	-	475	97
H24	19,470	15,175	-	526	2,831	-	475	97
H25	19,382	14,442	2	594	3,230	-	471	326
H26	19,382	14,442	2	594	3,230	-	471	326
H27	19,382	14,442	2	594	3,230	-	471	326
H28	19,382	14,442	2	594	3,230	-	471	326
H29	19,382	14,442	2	594	3,230	-	471	326

単位:ha

	未立木地	更 地 困難地	その他
H23	347	19	-
H24	347	19	-
H25	299	18	-
H26	299	18	-
H27	299	18	-
H28	299	18	-
H29	299	18	-

資料: 県統計年鑑

## 公私有林造林面積

単位:ha

	総 数	樹 種 別 植 栽			
		マ ツ	ス ギ	ヒ ノ キ	その他
H22	70	-	64	-	6
H23	36	-	34	-	3
H24	88	-	81	2	5
H25	131	-	125	-	6
H26	104	-	99	1	5
H27	119	-	109	-	11
H28	139	-	134	-	5

資料: 県統計年鑑

(注) 四捨五入の関係で総数と内訳は一致しない場合がある。



11. 商工業  
 (1) 誘致企業紹介  
 (財部)

平成29年4月現在

業種	企業名	立地年月	操業年月	業種	用地面積 (㎡)	工場建築 面積 (㎡)	従業員数		資本金 万円	備考
							総数	内市内		
財部	串間紙器工業 株式会社 財部工場 TEL(0986)72-3800	昭和53年9月 (契約日) 昭和53年9月26日	昭和54年2月	紙加工品 製造業	17,259.00	6,197.00	男	24	1,000	財部町下財部1596番地1 (代) 串間 保寛
							女	5		
							計	29		
							男	3		
							女	4		
財部	丸一綿業 株式会社 財部工場 TEL(0986)72-0077	昭和55年9月 (契約日) 昭和55年9月19日	昭和55年12月	寝具・装備品製 造業	3,346.00	1,526.00	男	3	1,000	財部町下財部1605番地2 (代) 宮崎 平五郎
							女	4		
							計	7		
							男	10		
							女	3		
工業	株式会社 シゼン TEL(0986)72-2511	昭和56年9月 (契約日) 昭和56年9月1日	昭和56年12月	窯業・土石製品製 造業	12,482.00	4,759.00	男	13	1,000	財部町下財部1611番地2 (代) 甲斐 美行
							女	3		
							計	16		
							男	62		
							女	34		
団地	株式会社 ジャステイ TEL(0986)72-3780	平成3年8月 (契約日) 平成3年8月20日	平成4年4月	樹脂精密金型・ 樹脂成形業	4,137.00	1,531.00	男	18	1,750	財部町下財部1637番地33 (代) 東 晃一郎
							女	12		
							計	30		
							男	99		
							女	46		
小計	小計				37,224.00	14,013.00	男	27		
							女	17		
							計	44		
							男	145		
							女	62		
柿木段	ミツロ産業 株式会社 南九州硝子 サッシ部 TEL(0986)74-2288	平成8年3月 (契約日) 平成8年3月28日	平成9年1月	窯業・土石 板硝子・ 複層硝子	6,844.00	1,786.00	男	5	3,000	財部町下財部6287番地17 (代) 本 芳博
							女	1		
							計	6		
							男	1		
							女	0		
	クリンエコ 株式会社 TEL(0986)74-2077	平成10年4月 (契約日) 平成12年12月25日	平成13年9月	化粧品の開発・ 製造及びOEM	2,103.00	336.00	男	1	500	財部町下財部6028番地9 (代) 浅野 千鶴
							女	2		
							計	3		
							男	2		
							女	0		
水ノ久保	有限会社 サイバーウェブ (たからへ森の学校) TEL(0986)28-6120	(契約日) 平成25年3月19日	平成25年4月	職業訓練施設運営 IT農業セミナー 情報通信業務	2,410.00	1,464.00	男	5	500	財部町北原5410番地1 (代) 小野 公裕
							女	2		
							計	7		
							男	107		
							女	54		
総計	総計				48,581.00	17,599.00	男	30		
							女	19		
							計	49		

(末吉)

平成29年4月現在

	企業名	立地年月	操業年月	業種	用地面積 (㎡)	工場建築 面積 (㎡)	従業員数 人		資本金 万円	備考	
							総数	内市内			
内 村 工 業 団 地	株式会社 フジ研カゴシマ TEL(0986)28-0505	平成11年4月 (契約日) 平成10年9月29日	平成11年4月	輸送機械・自動 車用施装開発部 品	16,732.00	2,556	46※ 8※ 計 54※	17 5 22	3,000 繰2,300	末吉町深川11111番地6 (代)佐藤 滋	
	三菱食品 株式会社 南九州専用物流事業所 TEL(0986)28-0022	平成14年5月 (契約日) 平成13年11月16日	平成14年6月	コンビニ商品卸 売 卸売業	13,676.72	6,281.00	1※ 3※ 計 4※	0 2 2	1,063,000	末吉町深川11111番地5 南九州SDC長 品川 守明	
	ニチモウロジスティクス株式会社 TEL(0986)28-0233	平成14年5月 (契約日) 平成13年11月16日	平成14年6月	三菱食品の輸送 委託会社物流業	0	0	※ ※ 計 83※	16 22 38	2,000	末吉町深川11111番地5 南九州DC長 福留 信吾	
	横山食品 株式会社 鹿児島支店工場 TEL(0986)28-0050	平成14年8月 (契約日) 平成13年3月16日	平成14年9月	芋かんぴ製造 製造業	10,566.00	2,307.00	8 16 計 24	5 13 18	1,500	末吉町深川11111番地4 (代)横山 英世	
	株式会社 ニチレイ・ロジスティクス九州 TEL(0986)28-0205	平成22年9月 (契約日) 平成22年9月1日	平成23年9月	食品冷蔵冷凍倉 庫業	20,835.40	8,546.80	17 29 計 46	3 10 13	10,000	末吉町深川11111番地9 所長 平田 雄一郎	
	小 計				61,810.12	19,690.80	120 91 計 211	41 52 93			
	丸 山	株式会社 上岡重工 鹿児島工場 TEL(0986)76-8288	平成17年7月 (契約日) 平成17年5月11日	平成17年7月	精密測定機器、 検査治具製造	3,867.14	645.56	8 1 計 9	5 1 6	3,000	末吉町岩崎3264番地 (代)竹下 和文
	岩 北	株式会社 西日本養鱈 TEL(0986)76-5880	平成25年11月 (契約日) 平成25年11月4日	平成26年	鮮魚小売業	10,160.74	6746.16	8 1 計 9	5 1 6	5,000 繰220,051	末吉町岩崎1329番地3 (代)笠岡 繁樹
	諏 訪	株式会社 末吉精密工業 TEL(0986)76-7160	昭和61年10月	昭和61年10月	ゲージ検査治工 具	1,414.00	455.00	8 1 計 9	5 1 6	1,000	末吉町諏訪方7900番地1 (代)神部 剛治
		株式会社 ステップス 鹿児島工場 TEL(050)1548-1274		平成23年8月	アルミ金型加工	192.00	26.00	1※ 1※ 計 2※	1 1 2	300	末吉町諏訪方9803番地 (代)福元 晃彦

	企業名	立地年月	操業年月	業種	用地面積 (㎡)	工場建築 面積 (㎡)	従業員数 人		資本金 万円	備考	
							総数	市内内			
深川	コーキン化学 株式会社 九州工場 TEL (0986) 76-7000		昭和59年4月	飼料添加物・動物用医薬品	13,093.00	7,103.00	男	8	20,460	末吉町深川4407番地1 九州工場長 遠山 一重	
							女	4			
							計	12			
	株式会社 大腸漬物			昭和50年9月	沢庵漬 製造販売	56,742.00	13,650.00	男	29※	9,000	末吉町深川3670番地1 (代) 野左根 健
								女	73※		
								計	102※		
	有限会社 サノン技研		(契約日) 平成24年12月19日	平成24年12月	精密部品金型加工	4,207.38	1,226.60	男	8※	300	末吉町深川1400番地1 (代) 富盛 和郎
								女	3※		
								計	11※		
	株式会社 ハビネス 深川物流センター TEL (0986) 36-6022			平成28年10月	物流倉庫業	25,917.84	7,183.16	男	5※	3,000	末吉町深川7573番地 (代) 丸山 松吉
女								11※			
計								16※			
二之方	サンテグレ 株式会社 TEL (0986) 76-1195		昭和41年7月	畜産物加工食品・工業油脂・肥料飼料販売	41,637.73	11,738.72	男	144※	50,000	末吉町南之郷158番地 (代) 福田 博史	
							女	30※			
							計	174※			
	株式会社 ナンタク TEL (0986) 76-1200		昭和38年5月 (契約日) 昭和38年5月9日	昭和39年10月	牛肉・豚肉 処理加工販売	107,411.00	23,944.00	男	517	49,000	末吉町二之方1828番地 (代) 福田 博史
								女	221		
								計	738		
	マトヤ技研工業 株式会社		(契約日) 平成17年10月28日	昭和60年6月	自動車力機器製作	658.00	223.00	男	40※	2,000	末吉町南之郷3050番地6 (代) 益留 福一
								女	6※		
								計	46※		
	株式会社 お菓子の昭栄堂 曾於店 TEL (0986) 51-5910		平成27年9月 (契約日) 平成27年8月31日	平成28年1月	和菓子・洋菓子製造、販売	398.57	148.91	男	2	400	末吉町上町5丁目4番地1 (代) 遠武 憲明
女								5			
計								7			
総計					291,032.37	78,702.68	男	885			
							女	436			
							計	1,321			
								605			

(大開)

平成29年4月現在

企業名	立地年月	操業年月	業種	用地面積 (㎡)	工場建築 面積(㎡)	従業員数 人		資本金 万円	備考
						総数	内市内		
鹿尾島くみあいチキンプーズ 株式会社 大開工場 TEL(099)482-3111		昭和49年12月	プロライナー加工 品 製造業	45,596.00	7,494.00	男	57※	15,000	大開町中之内4980番地 大開工場長 蛭川 章二
						女	240※		
						計	297※		
株式会社 津曲食品 TEL(099)482-5551		平成元年2月	食料品製造及び 卸売り 製造業	12,060.00	2,520.00	男	32※	1,000	大開町月野3928番地 (代) 津曲 義彦
						女	58※		
						計	90※		
アヤベ株式会社 TEL(099)482-6068	(契約日) 平成6年12月16日	平成7年1月	繊維・衣服 紡績糸製造 製造業	41,382.00	14,622.00	男	52	1,000	大開町中之内5757番地 (代) 松田 守右
						女	24		
						計	76		
澁谷食品 株式会社 (有)限会社 ヤゴロープーズ TEL(099)471-2121	(契約日) 平成9年4月9日	平成9年10月	さつま芋	16,133.00	3,613.00	男	3	1,000	大開町中之内8785番地3 (代) 渋谷 伸一
						女	6		
						計	9		
ポパイ食品 株式会社 ※旧フレッシュおおすみかこし株式会社 TEL(099)482-4060	(契約日) 平成15年9月26日	平成13年2月	醤油・ミネラル ウォーター 製造業	14,478.00	1,545.00	男	2	1,000	大開町中之内5459番地2 (代) 皆川 亮一郎
						女	5		
						計	7		
大開酒造 株式会社 TEL(099)481-3010	(契約日) 平成16年11月26日	平成18年4月	酒類製造	30,733.00	5,870.00	男	9	1,000	大開町坂元860番地1 (代) 鹿島 秋人
						女	3		
						計	12		
大開酒造事業協同組合 坂元工場 TEL(099)481-3010	(契約日) 平成18年7月10日	平成19年3月	焼酎粕処理	5,140.00	577.9	男	2	150	大開町坂元860番地1 (代) 鹿島 秋人
						女	0		
						計	2		
総 計				165,522.00	36,241.90	男	157	75	
						女	336		
						計	493		

(合計)

平成29年4月現在

企業数	業種	用地面積 (㎡)	工場建築 面積 (㎡)	従業員数 人		備考
				総数	市内内	
7社	製造業6社 求職者支援事業1社	48,581.00	17,599.00	男	107	30
				女	54	19
				計	161	49
16社	製造業12社 倉庫業1社 物流業1社 卸売業1社	291,032.37	78,702.68	男	885	363
				女	436	242
				計	1,321	605
7社	製造業7社	165,522.00	36,241.90	男	157	75
				女	336	216
				計	493	291
総合計 (30社)	製造業25社 倉庫業1社 物流業1社 求職者支援事業1社 卸売業1社	505,135.37	132,543.58	男	1,149	468
				女	826	477
				計	1,975	945

資料：企画課

(2) 産業大分類別事業所数及び従業者数

総数		農業・林業・漁業		鉱業、採石業、砂利採取業		建設業		製造業		電気、ガス、熱供給、水道業		情報通信業	
事業所数	従業者数	事業所数	従業者数	事業所数	従業者数	事業所数	従業者数	事業所数	従業者数	事業所数	従業者数	事業所数	従業者数
1,571	13,734	71	595	-	-	172	1,031	150	2,749	4	13	2	2

運輸業、郵便業		卸売・小売業		金融業・保険業		不動産業・物品賃貸業		学術研究、専門・技術サービス業		宿泊業、飲食サービス業		生活関連サービス業	
事業所数	従業者数	事業所数	従業者数	事業所数	従業者数	事業所数	従業者数	事業所数	従業者数	事業所数	従業者数	事業所数	従業者数
30	488	399	2,246	22	198	23	76	56	409	127	491	156	349

教育、学習支援業		医療・福祉		複合サービス業		サービス業(他に分類されないもの)		公務	
事業所数	従業者数	事業所数	従業者数	事業所数	従業者数	事業所数	従業者数	事業所数	従業者数
54	528	127	3,039	29	443	119	469	30	608

資料：県統計年鑑(平成26年経済センサス-基礎調査)

(3) 鉱工業事業所数・従業者数・製造品出荷額等

(単位：人、万円)

	事業所数	従業者数	原材料使用額	製造品出荷額等	現金給与
4人~29人	44	514	-	1,288,461	-
30人以上	13	1,675	4,143,684	7,024,213	487,109
計	57	2,189	4,143,684	8,312,674	487,109

資料：県統計年鑑(平成26年工業統計調査)

(4) 鉱工業産業別事業所数・従業者数及び製造出荷額等(従業者4人以上の事業所数)  
(単位:人,万円)

区分	平成26年			
	事業所数	事業者数	出荷額等	租付加価値額
食料	19	1,319	6,947,055	1,096,512
飲料・たばこ・飼料	23	189	745,801	207,546
繊維工業	1	79	×	×
木材・木製品	4	31	28,262	13,022
家具・装備品	2	17	×	×
パルプ・紙・紙加工品	1	34	×	×
印刷・同関連業	2	8	×	×
化学工業	-	-	-	-
石油製品・石炭製品	3	30	88,091	26,314
プラスチック製品	1	99	×	×
ゴム製品	-	-	-	-
窯業・土石製品	5	56	100,055	63,444
鉄鋼業	-	-	-	-
非鉄金属	-	-	-	-
金属製品	5	65	139,804	73,333
はん用機械器具	-	-	-	-
生産用機械器具	2	24	×	×
業務用機械器具	3	67	65,714	32,879
電子・デバイス・電子回路	-	-	-	-
電気機械器具	1	12	×	×
情報通信機械器具	-	-	-	-
輸送用機械器具	-	-	-	-
皮革	-	-	-	-
その他	1	4	-	-
総数	73	2,034	8,546,060	1,723,989

資料: 県統計年鑑(平成26年工業統計調査)  
 秘匿措置(×)があるので総数と内訳は一致しない。  
 (注) 平成20年調査において、日本標準産業分類の改定が行われた。





## 12. 社会福祉

### (1) 国民年金の実施状況

単位:人, 千円

	基礎年金								福祉年金	
	総数		老齢		障害		遺族		老齢	
	受給権者	支給金額	受給権者	支給金額	受給権者	支給金額	受給権者	支給金額	受給権者	支給金額
H25	13,102	9,402,472	11,862	8,328,810	1,159	1,011,794	81	61,868	-	-
H26	13,361	9,433,596	12,137	8,391,240	1,136	977,203	88	65,153	-	-
H27	13,632	9,711,730	12,426	8,676,151	1,126	976,824	80	58,755	-	-
H28	13,822	9,848,382	12,620	8,817,123	1,124	972,501	78	58,758	-	-

	拠出年金						
	適用被保険者数				免除被保険者数		
	計	第1号		第3号	計	法免	申免
		強制	任意				
H25	7,072	5,052	69	1,951	2,395	551	1,844
H26	6,717	4,803	56	1,858	2,321	528	1,793
H27	6,335	4,502	43	1,790	2,115	495	1,620
H28	5,886	4,162	45	1,679	1,956	477	1,479

	拠出年金									
	総数		老齢		障害		母子		寡婦	
	受給権者	支給金額	受給権者	支給金額	受給権者	支給金額	受給権者	支給金額	受給権者	支給金額
H25	1,746	819,400	1,553	662,975	176	148,505	-	-	17	7,920
H26	1,525	707,615	1,352	571,434	154	127,319	-	-	19	8,862
H27	1,318	619,077	1,160	493,543	142	117,989	-	-	16	7,545
H28	1,134	537,433	995	428,186	122	101,218	-	-	17	8,029

資料: 県統計年鑑  
四捨五入の関係で総数と内訳は一致しない場合がある。

### (2) 生活保護の状況

	生活扶助		住宅扶助		教育扶助	
	延べ件数	金額	延べ件数	金額	延べ件数	金額
H25	3,079	170,302,940	1,812	27,682,061	206	3,474,368
H26	3,115	166,950,352	1,721	26,604,637	169	3,186,771
H27	3,078	156,417,753	1,710	25,123,715	115	2,304,213
H28	3,035	155,781,118	1,675	26,460,226	62	1,319,147

	介護扶助		医療扶助		その他扶助	
	延べ件数	金額	延べ件数	金額	延べ件数	金額
H25	906	25,276,206	3,261	367,873,390	154	2,549,799
H26	853	24,831,212	3,143	325,386,763	85	2,613,531
H27	856	23,044,305	3,119	353,690,247	66	2,097,903
H28	820	22,484,272	3,129	372,747,335	77	1,890,494

資料: 福祉事務所

### 13. 保健衛生

#### (1) 医療施設数

	病 院		一般診療所		歯科診療所
	施設数	病床数	施設数	病床数	施設数
H19	7	772	24	39	12
H20	7	772	23	39	13
H21	7	772	23	39	14
H22	7	772	23	39	12
H23	7	772	25	39	12
H24	7	772	23	39	11
H25	7	740	23	39	12
H26	7	732	24	39	11
H27	6	668	23	39	12

資料：県統計年鑑(医療施設調査)

#### (2) 医療従事者数

	医 師	医師1人 当たり住	歯科医師	薬剤師	看護職員
H18	55	760	16	44	553
H20	52	779	18	50	578
H22	52	754	17	54	575
H24	47	810	17	58	572
H26	47	791	16	56	578

資料：県統計年鑑(医療施設調査)(1年おき)

#### (3) 曾於市齋苑(火葬場)利用状況

	炉基数	市内居住者			市外居住者			合計
		火葬	改葬	計	火葬	改葬	計	
H20	3	673	4	677	4	9	13	690
H21	4	669	9	678	4	7	11	689
H22	4	699	10	709	3	0	3	712
H23	4	747	3	750	11	8	19	769
H24	4	713	9	722	24	6	30	752
H25	4	717	6	723	17	11	28	751
H26	4	712	9	721	21	7	28	749
H27	4	724	16	740	28	13	41	781
H28	4	767	20	787	7	10	17	804

資料：市民課

#### (4) 畜犬登録及び狂犬病注射状況

	H21	H22	H23	H24	H25	H26	H27	H28
登録	3,231	3,122	3,089	2,970	2,877	2,733	2,636	2,478
注射	2,604	2,347	2,422	2,398	2,428	2,172	2,044	2,044

資料：市民課

## 14. 水道

### (1) 水道普及状況

単位：人

	上水道			簡易水道			普及率%
	(計画給水人口5001人以上)			(101~5000人)			
	カ所数	計画給水人口	給水人口	カ所数	計画給水人口	給水人口	
H19	4	28,800	26,707	18	13,005	10,758	88.2
H20	4	28,800	26,646	18	13,670	10,754	89.4
H21	4	29,900	26,633	18	13,670	10,671	90.2
H22	4	29,060	26,531	18	13,670	10,562	91.1
H23	4	29,060	26,512	18	13,550	10,341	92.2
H24	4	29,060	26,591	18	13,550	10,297	92.7
H25	4	29,060	26,199	18	13,550	10,222	93.2
H26	4	29,060	26,001	18	13,550	10,098	93.2
H27	4	29,060	25,733	18	13,550	10,091	93.2
H28	4	29,060	25,326	18	13,550	10,295	93.2

資料：水道課

## 15.教育・文化

### (1)教育の現況

#### 幼稚園

園数	学級数	園児数						本務教員数			本務職員数		
		計	男	女	3歳児	4歳児	5歳児	計	男	女	計	男	女
1	3	50	25	25	12	17	21	4	-	4	1	-	1

#### 幼保連携型認定こども園

園数	学級数	園児数									本務教員数		
		計	男	女	0歳児	1歳児	2歳児	3歳児	4歳児	5歳児	計	男	女
4	16	374	182	192	18	52	64	77	84	79	44	1	43
本務職員数													
計	男	女											
5	-	5											

#### 小学校

学校数	学級数	75条学級	児童数								
			計	男	女	1学年	2学年	3学年	4学年	5学年	6学年
20	114	11	1,684	854	830	264	317	250	269	300	284
本務教員数			本務職員数								
計	男	女	計	男	女						
195	90	105	73	9	64						

#### 中学校

学校数	学級数	75条学級	生徒数						本務教員数		
			計	男	女	1学年	2学年	3学年	計	男	女
3	31	7	800	414	386	258	269	273	68	42	26
本務職員数											
計	男	女									
17	3	14									

#### 高等学校

学校数	内定時制	生徒数						本務教員数			本務職員数		
		計	男	女	1学年	2学年	3学年	計	男	女	計	男	女
1	-	497	264	233	164	168	165	47	37	10	18	12	6

資料：平成29年学校基本調査結果

(2) 卒業後の状況調査(中学校)

卒業者			高等学校等進学 A	専修学校(高等 課程)進学B	専修学校(一般 課程)進学C	公共職業能力開 発施設等入学D	就職者E	左記以 外の者F	不詳・ 死亡G
計	男	女							
281	138	143	279	—	—	—	1	1	—
Aのうち 就職者	Bのうち 就職者	Cのうち 就職者	Dのうち 就職者	県外就 職者					
1	—	—	—	—					

卒業後の状況調査(高等学校)

卒業者			大学等進学 A	専修学校(高等 課程)進学 B	専修学校(一般 課程)進学 C	公共職業能力開 発施設入学 D	就職者 E	一時的な仕事に 就いた者 F
計	男	女						
149	63	86	36	58	—	2	53	—
左記以 外の者 G	死亡・ 不詳H	再掲			県外 就職者	資料:平成29年学校基本調査結果		
		A,B,C,Dのうち就職している者						
		合計	正規の 職員等	正規の 職員で ない者				24
—	—	—	—	—				

(3) 小学校の児童数(平成29年5月1日)

学校名	岩川小	笠木小	大隅北小	菅牟田小	恒吉小	月野小
児童数	286	28	35	10	18	49

学校名	大隅南小	財部小	財部北小	財部南小	中谷小	末吉小
児童数	11	299	16	27	11	621

学校名	櫛小	深川小	諏訪小	岩北小	岩南小	高岡小
児童数	36	36	60	19	17	11

学校名	光神小	柳迫小	合計
児童数	16	78	1,684

資料:教育委員会

(4) 中学校の生徒数(平成29年5月1日)

学校名	大隅中	財部中	末吉中	合計
生徒数	193	165	442	800

資料:教育委員会

## (5) 社会教育講座及び青年学級・教室

	乳幼児学級		家庭教育学級		婦人学級		高齢者学級	
	学級数	生徒数	学級数	生徒数	学級数	生徒数	学級数	生徒数
H20	-	-	28	939	2	61	26	6,415
H21	-	-	29	7,512	1	48	24	6,921
H22	-	-	29	6,525	1	36	25	6,984
H23	-	-	29	3,826	1	77	23	4,265
H24	-	-	25	3,813	3	75	22	5,550
H25	-	-	25	3,939	-	-	23	618
H26	-	-	25	5,773	-	-	21	4,029
H27	-	-	29	6,359	-	-	18	3,758
H28	-	-	29	4,956	-	-	18	2,734

	成人学級		青年学級	
	学級数	生徒数	学級数	生徒数
H20	119	2,356	-	-
H21	116	2,250	-	-
H22	111	2,259	-	-
H23	..	..	-	-
H24	247	3,516	-	-
H25	105	1,977	-	-
H26	102	1,861	-	-
H27	97	1,982	-	-
H28	100	1,877	-	-

資料：県統計年鑑

(6) 図書館の蔵書数

平成28年度 蔵書統計

(平成29年4月1日現在)

(図書)

分類	末吉				大隅				財部				合計
	平成28年度		平成27年度末		平成28年度		平成27年度末		平成28年度		平成27年度末		
	購入冊数	寄贈	蔵書数	蔵書数	購入冊数	寄贈	蔵書数	蔵書数	購入冊数	寄贈	蔵書数	蔵書数	
総記	2,126	3	2,241	420	23	7	444	307	15	1	320	3,005	
宗教・哲学	2,288	0	2,351	452	24	1	482	344	28	3	378	3,211	
歴史・地理	4,495	19	4,664	1,141	31	0	1,169	1,118	29	2	1,141	6,974	
社会科学	8,209	10	8,440	1,402	64	7	1,481	1,473	106	4	1,585	11,506	
自然科学	3,209	2	3,365	835	45	3	884	765	55	1	819	5,068	
工業・技術	4,501	2	4,793	1,185	103	1	1,260	922	80	0	1,003	7,056	
産業	2,373	6	2,466	428	32	2	462	483	30	2	517	3,445	
芸術・スポーツ	5,384	8	5,528	1,153	43	0	1,190	855	56	6	906	7,624	
言語	900	3	937	208	9	3	219	254	4	5	263	1,419	
文学	34,383	1	35,005	8,470	380	4	8,824	6,951	382	26	7,351	51,180	
郷土資料	1,362	35	1,397	496	3	12	510	95	0	5	100	2,007	
一般その他	87	0	35	382	0	0	382	195	0	4	216	633	
児童	29,616	15	29,881	6,979	374	10	7,340	8,101	294	22	8,287	45,508	
YA	1,154	3	1,716	350	0	0	350	910	1	0	915	2,981	
絵本	19,850	0	20,202	3,753	196	2	3,976	3,985	196	2	4,314	28,492	
紙芝居	559	0	597	643	3	0	257	260	8	0	170	1,024	
その他(セット)	388	0	388	388	0	0	0	0	0	0	0	388	
その他(LD)	18	0	18	18	0	0	0	0	0	0	0	18	
ビデオ	1,006	0	997	997	0	0	0	0	0	0	2	999	
DVD	728	0	756	807	0	0	264	182	8	0	191	1,211	
CD	652	0	608	32	18	0	50	68	3	0	58	716	
付録	329	0	342	355	4	1	71	76	4	2	84	497	
型紙	188	0	197	208	3	0	34	37	0	0	0	231	
総計	123,805	107	126,924	31,102	1,355	53	29,649	27,381	1,299	85	28,620	185,193	

資料：曾於市立図書館

※期中に除籍等があるため横数字合計にはなりません。

## (7)貸出の状況 平成28年度 入館者数・貸出数等

開館日数	入館者数						貸出						合計冊数 (a+b)	
	幼児	小学生	中学生	高校生	一般	合計	本・分館			BM	合計(a)	団体貸出		
							人数	冊数	冊数			人数		冊数
4月	25	545	1,002	332	252	2,406	4,537	2,887	758	3,645	45	3,690		
5月	25	582	1,002	448	284	2,379	4,695	2,830	960	3,790	63	3,853		
6月	25	677	1,049	340	296	2,529	4,891	2,973	1,319	4,292	103	4,395		
7月	26	741	1,517	669	385	2,844	6,156	3,414	519	3,933	42	3,975		
8月	25	714	1,852	1,006	537	2,830	6,939	3,575	580	4,155	58	4,213		
9月	24	590	1,101	273	257	2,525	4,746	2,870	1,161	4,031	92	4,123		
10月	16	403	655	221	240	1,745	3,264	2,199	1,050	3,249	91	3,340		
11月	25	493	976	366	425	2,337	4,597	2,650	1,216	3,866	87	3,953		
12月	22	453	876	369	312	2,083	4,093	2,508	683	3,191	59	3,250		
1月	22	521	917	403	359	2,279	4,479	2,723	1,039	3,762	75	3,837		
2月	23	520	989	347	313	2,515	4,684	2,775	1,193	3,968	82	4,050		
3月	26	564	989	344	243	2,550	4,690	3,173	486	3,659	48	3,707		
合計	284	6,803	12,925	5,118	3,903	29,022	57,771	129,216	32,817	162,033	9335	171,368		

資料：曾於市立図書館



(8)平成28年度 利用者年齢別貸出統計

曾於市立図書館

平成29年4月1日現在

	幼児	小学生	中学生	高校生	一般	合計
貸出人数	10,378	9,662	1,067	556	24,712	46,375
貸出冊数	31,373	42,083	3,661	2,040	92,211	171,368

末吉

平成29年4月1日現在

	幼児	小学生	中学生	高校生	一般	合計
貸出人数	9,274	6,865	738	359	16,514	33,750
貸出冊数	26,522	30,286	2,763	1,313	64,936	125,820

大隅

平成29年4月1日現在

	幼児	小学生	中学生	高校生	一般	合計
貸出人数	402	1,058	206	111	4,175	5,952
貸出冊数	1,848	4,774	566	321	13,476	20,985

財部

平成29年4月1日現在

	幼児	小学生	中学生	高校生	一般	合計
貸出人数	702	1,739	123	86	4,023	6,673
貸出冊数	3,003	7,023	332	406	13,799	24,563

資料:曾於市立図書館

## 16. 交通・通信

### (1) 平成28年度鉄道輸送状況

単位:人

	乗 車 人 員				降 車 人 員			
	計	普通	通勤定期	通学定期	計	普通	通勤定期	通学定期
財 部	24,848	6,636	3,565	14,647	28,796	9,584	4,565	14,647
北 俣	188	96	-	92	255	163	-	92
大隅大川原	2,322	1,589	31	702	2,847	2,114	31	702
計	27,358	8,321	3,596	15,441	31,898	11,861	4,596	15,441

資料: 県統計年鑑

### (2) 有料道路利用状況(末吉財部インター)

単位:台

	流 入					
	総数	軽自動車	普通車	中型車	大型車	特大車
20年度	539,501	70,776	389,515	41,088	30,487	7,635
21年度	606,576	85,218	431,401	44,654	37,943	7,360
22年度	1,613,976	306,256	952,379	153,007	155,705	46,629
23年度	1,178,556	207,871	757,949	101,534	88,237	22,965
24年度	982,503	161,978	667,483	83,149	58,649	11,244
25年度	1,054,840	176,754	700,681	98,224	66,239	12,942
26年度	1,090,339	190,718	723,710	98,021	65,224	12,666
27年度	1,447,605	×	×	×	×	×
28年度	1,517,538	×	×	×	×	×
計	10,031,434	1,199,571	4,623,118	619,677	502,484	121,441

	流 出					
	総数	軽自動車	普通車	中型車	大型車	特大車
20年度	555,263	74,353	398,799	40,716	34,000	7,395
21年度	590,138	82,141	421,464	45,087	33,852	7,594
22年度	1,623,387	306,159	953,689	145,449	168,648	49,442
23年度	1,205,902	212,655	767,310	99,936	102,530	23,471
24年度	1,010,249	167,147	677,763	81,339	71,762	12,238
25年度	1,081,283	180,844	710,615	97,289	78,518	14,017
26年度	1,111,001	193,803	732,963	96,106	74,433	13,696
27年度	1,460,546	×	×	×	×	×
28年度	1,533,070	×	×	×	×	×
計	10,170,839	1,217,102	4,662,603	605,922	563,743	127,853

資料: 県統計年鑑

## (3)テレビ受信契約数

	放送受信契約数				衛星契約数(再掲)			
	平成25年	平成26年	平成27年	平成28年	平成25年	平成26年	平成27年	平成28年
曾於市	14,269	14,202	14,084	14,038	3,946	4,050	4,092	4,150

資料:県統計年鑑(NHK鹿児島放送局)

## (4)平成28年度思いやりタクシー利用状況

	利用人数(人)	路線数
財部地区	9,164	7
末吉地区	23,214	9
大隅地区	7,858	10
合 計	40,236	26

## (5)平成28年度思いやりバス利用状況

	利用人数(人)	路線数
財部駅～曾於郡医師会立病院	13,793	2

## (6)平成28年度代替バス利用状況 単位:人

運行区間	年間輸送人員	備考
イオンモール・ミエル～安久温泉～上尾平野線	3,130	宮崎交通
イオンモール・ミエル～中郷中・安久小～上尾平野線	963	〃
都城～牧之原DI	11,860	三州自動車
都城～吉ヶ谷	3,115	〃
岩川～市成	487	〃
女子校～岩川	5,395	〃
福山高校～岩川	1,522	〃
都城～柴建	1,537	〃
末吉駅跡～岩川	753	〃
末吉駅跡～野方	1,850	〃
志布志高校～末吉駅跡	2,974	〃
志布志～末吉駅跡	8,616	〃
志布志高校～岩川	1,326	〃
合 計	43,528	

資料:企画課

17.治安・消防

(1)消防の施設の現況

(平成29年4月1日現在)

単位:人,台,箇所,基

分団名	団員定数	団員現員数	指揮車 ポンプ車	小型動力ボ ンプ積載車	小型動 力ポンプ	軽運搬車	自然水利	防火水槽	消火栓	
団 長	1	1								
副団長	2	2								
女性消防隊	12	10	(1)							
末吉方面隊	方面隊幹部	2	(1)							
	中央分団	37	35	2		1	1	5	73	84
	橋野分団	16	15		1	1		1	17	19
	櫛 分団	18	18	1		1	1	5	50	35
	高岡分団	16	16		1	1		3	25	13
	柿木分団	16	15		1	1		2	12	7
	諏訪分団	16	16		1	1		1	34	13
	光神分団	18	18		1	2	1	2	25	1
	岩北分団	16	16		1	1		12	24	15
	岩南分団	16	16		1	1		8	21	12
	友常分団	16	16		1	1		4	24	22
	深川分団	16	16		1	2		2	18	13
	柳迫分団	16	16		1	1			33	27
	小計	219	215	(1) 3	10	14	3	45	356	261
財部方面隊	方面隊幹部	2	(1)							
	中央分団	35	35	3			1	58	63	
	七村分団	25	25	1	1	1		38	32	
	宇都分団	21	21	1	1	1		33	29	
	北分団	23	23		2	2		39	1	
	南分団	27	27		2	2		42	11	
	中谷分団	21	19	1	1	2		19	3	
小計	154	152	(1) 6	7	8	1	0	229	139	
大隅方面隊	方面隊幹部	2	(1)							
	中央分団	25	23	1	1	1		11	59	18
	麓分団	30	30	2	1	1		17	76	18
	菅牟田分団	21	21	0	1	2	1	8	56	0
	笠木分団	21	21	1	0	2	1	7	65	8
	北分団	32	31	1	1	2	1	2	80	15
	神牟礼分団	21	20	0	1	2	1	0	42	0
	恒吉分団	26	22	1	1	3	1	13	77	0
	南分団	24	20	0	1	3	1	7	62	25
	月野分団	30	28	1	2	2		12	95	1
小計	232	218	(1) 7	9	18	6	77	612	85	
合計	620	598	(4) 16	26	40	10	122	1,197	485	

資料:総務課

(2)火災発生ならびに損害状況(平成29年1月～12月)

単位:件数

	計	火災種別				死傷者		平成28年 1～12月	増減
		建物	林野	車両	その他	死者	負傷者		
大隅町	6	3	1	1	1	1	0	2	4
財部町	2	1	0	0	1	0	0	6	△ 4
末吉町	13	11	1	1	0	0	3	12	1
計	21	15	2	2	2	1	3	20	1

救助状況(平成29年1月～12月)

単位:件数

	平成29年	平成28年	増減
大隅町	10	7	3
財部町	6	4	2
末吉町	12	11	1
計	28	22	6

非火災出動件数(平成29年1月～12月)

単位:件数

	平成29年	平成28年	増減
大隅町	5	4	1
財部町	6	0	6
末吉町	13	7	6
計	24	11	13

(3)救急状況(平成29年1月～12月)

単位:出場件数

	計	救急事故種別								
		火災	自然災害	水難	交通事故	労働災害	運動競技	一般負傷	加害	自損行為
大隅町	638	0	0	0	34	13	10	91	0	4
財部町	450	0	0	0	34	11	1	54	2	10
末吉町	849	3	0	0	82	21	6	142	2	7
計	1,937	3	0	0	150	45	17	287	4	21

	救急事故種別					平成28年 合計	増減
	急病	その他					
		転院搬送	医師搬送	資材搬送	その他		
大隅町	351	135	0	0	0	660	△ 22
財部町	287	49	0	0	2	456	△ 6
末吉町	511	72	0	0	3	847	2
計	1,149	256	0	0	5	1,963	△ 26

資料:大隅曾於地区消防組合

(4)刑法犯認知・検挙件数(平成29年)

凶 悪 犯								粗暴犯								窃盗犯			
殺人		強盗		放火		強姦		凶器準備 集合		暴行		傷害		恐喝					
認	検	認	検	認	検	認	検	認	検	認	検	認	検	認	検	認	検		
0	0	0	0	0	0	0	0	0	0	5	5	2	2	0	0			71	23

知能犯										風俗犯				その他 刑法犯		全刑法犯	
詐欺		横領		偽造		汚職		背任		賭博		わいせつ					
認	検	認	検	認	検	認	検	認	検	認	検	認	検	認	検	認	検
2	0	0	0	0	0	0	0	0	0	0	0	0	0	12	2	92	32

資料:曾於警察署

(5)平成29年交通事故発生状況(人身事故)

	件数	死者	負傷者
H27	152	1	203
H28	139	1	173
H29	115	6	144
増減数	△ 24	5	△ 29

資料:曾於警察署

## 18. 市民生活

### (1) 市町村民所得推計主要指標

	H24年度	H25年度	H26年度
総人口(人)	38,033	37,678	37,092
市町村内総生産(千円)	116,229,325	108,249,663	115,453,156
市町村民所得(千円)	75,231,285	76,070,468	75,703,968
人口1人当たり市町村民所得(千円)	1,978	2,019	2,041
対県計格差(%)	83.5	84.2	85.1

資料: 市町村民所得推計報告書

### 【参考】国、県との比較

	国			県		
	平成25年度	平成26年度	単位	平成25年度	平成26年度	単位
国、県内総生産(名目)	482	490	兆円	52,717	53,303	億円
国、県民所得	359	364	兆円	40,159	39,846	億円
1人当たり国、県民所得	2,821	2,868	千円	2,391	2,389	千円

資料: 県民経済計算年報

※市町村民所得の推計に使用する統計データには、数年間隔で行われる統計調査(周期調査)が含まれているため、新たな調査結果が判明した時点で過去に遡及して推計値の改訂を行っています。  
したがって、平成25年度以前の推計値については、昨年度公表した数値と異なる場合があります。

## (2)市町村内総生産

単位:百万円,%

	平成24年度		平成25年度		平成26年度	
総生産	116,229	100.0	108,250	100.0	115,453	100.0
第1次産業	11,457	9.9	11,883	11.0	11,897	10.3
農業	10,992	9.5	11,239	10.4	11,071	9.6
林業	465	0.4	644	0.6	827	0.7
水産業	0	0.0	0	0.0	0	0.0
第2次産業	24,959	21.5	17,492	16.2	23,961	20.8
鉱業	149	0.1	173	0.2	190	0.2
製造業	16,810	14.5	6,442	6.0	16,361	14.2
建設業	8,000	6.9	10,877	10.0	7,410	6.4
第3次産業	79,020	68.0	78,022	72.1	78,431	67.9
電・ガ・水	1,259	1.1	1,424	1.3	1,575	1.4
卸・小売業	8,531	7.3	8,380	7.7	8,382	7.3
金・保険業	2,765	2.4	2,717	2.5	2,648	2.3
不動産業	16,033	13.8	15,708	14.5	15,541	13.5
運輸業	5,700	4.9	5,337	4.9	5,437	4.7
情報通信業	3,023	2.6	2,955	2.7	2,979	2.6
サービス業	21,031	18.1	21,202	19.6	21,265	18.4
政府サービス	17,069	14.7	16,802	15.5	17,201	14.9
民間非営利サービス	3,609	3.1	3,496	3.2	3,404	2.9
関税等	1,392	1.2	1,441	1.3	2,056	1.8
(控除)消費税	599	0.5	587	0.5	892	0.8

資料:市町村民所得推計報告書

(注)四捨五入の関係で総数と内訳が一致しない場合があります。



## (3)市町村民所得の分配

単位:百万円,%

	平成24年度		平成25年度		平成26年度	
	実 額	構成比	実 額	構成比	実 額	構成比
市町村民所得	75,231	100.0	76,070	100.0	75,704	100.0
雇用者報酬	44,541	59.2	43,732	57.5	43,407	57.3
財産所得	5,836	7.8	5,988	7.9	6,519	8.6
一般政府	△ 770	△ 1.0	△ 742	△ 1.0	△ 679	△ 0.9
家 計	6,412	8.5	6,540	8.6	7,001	9.2
対家計民間 非営利団体	193	0.3	190	0.2	197	0.3
企業所得	24,855	33.0	26,350	34.6	25,778	34.1
民間法人企業	14,278	19.0	14,937	19.6	15,130	20.0
公的企業	129	0.2	140	0.2	85	0.1
個人企業	10,448	13.9	11,273	14.8	10,563	14.0

資料:市町村民所得推計報告書

(注)四捨五入の関係で総数と内訳が一致しない場合があります。

## (4) 就業人口

	年度	市 町 村 内 常 住 人 口							市町村際差額 内民差し引き 7	市町村内 就業人口 8=6-7
		雇用者 1	役員 2	計 3=1+2	個人業主 4	家族従業者 5	合 計 6=3+4+5			
農 業	H24	1,004	62	1,066	2,119	1,007	4,192	△ 59	4,251	
	H25	982	65	1,047	2,010	971	4,028	△ 59	4,087	
	H26	957	67	1,024	1,906	942	3,872	△ 59	3,931	
林 業	H24	80	9	89	19	3	111	△ 12	123	
	H25	73	11	84	18	3	105	△ 12	117	
	H26	67	12	79	17	3	99	△ 12	111	
水 産 業	H24	13	0	13	0	0	13	8	5	
	H25	12	0	12	0	0	12	8	4	
	H26	12	0	12	0	0	12	8	4	
鉱 業	H24	6	0	6	0	0	6	0	6	
	H25	6	0	6	0	0	6	0	6	
	H26	6	0	6	0	0	6	0	6	
製 造 業	H24	2,294	62	2,356	100	58	2,515	240	2,274	
	H25	2,274	62	2,336	96	56	2,488	242	2,246	
	H26	2,253	61	2,314	92	54	2,460	245	2,215	
建 設 業	H24	996	164	1,160	271	62	1,493	266	1,227	
	H25	955	161	1,116	263	59	1,438	267	1,171	
	H26	915	157	1,072	255	56	1,383	267	1,116	
電気・ガス・水道	H24	49	27	76	0	0	76	7	69	
	H25	50	27	77	0	0	77	7	70	
	H26	51	27	78	0	0	78	7	71	
卸売・小売業	H24	1,917	165	2,082	307	163	2,552	465	2,087	
	H25	1,917	163	2,080	295	156	2,531	467	2,064	
	H26	1,918	162	2,080	284	150	2,514	468	2,046	
金融・保険業	H24	183	2	185	13	1	199	△ 19	218	
	H25	182	3	185	13	1	199	△ 19	218	
	H26	181	3	184	12	1	197	△ 19	216	
不 動 産 業	H24	28	0	28	8	1	37	13	24	
	H25	28	0	28	8	1	37	13	24	
	H26	28	0	28	8	1	37	13	24	
運 輸 業	H24	756	52	808	19	9	836	291	545	
	H25	765	52	817	18	9	844	292	552	
	H26	774	53	827	17	9	853	293	560	
情 報 通 信 業	H24	118	2	120	5	0	125	36	89	
	H25	115	2	117	5	0	122	36	86	
	H26	113	2	115	5	0	120	36	84	
サ ー ビ ス 業	H24	3,414	165	3,579	673	223	4,475	109	4,366	
	H25	3,430	171	3,601	670	220	4,491	107	4,384	
	H26	3,450	177	3,627	668	219	4,514	105	4,409	
政府サービス生産者	H24	1,352	0	1,352	0	0	1,352	△ 15	1,367	
	H25	1,350	0	1,350	0	0	1,350	△ 11	1,361	
	H26	1,353	0	1,353	0	0	1,353	△ 8	1,361	
対家計民間非営利サービス生産者	H24	747	21	768	4	3	775	4	771	
	H25	768	19	787	4	3	794	6	788	
	H26	789	16	805	4	2	811	7	804	
就 業 人 口 計	H24	12,957	731	13,688	3,538	1,530	18,756	1,334	17,422	
	H25	12,907	736	13,643	3,400	1,479	18,522	1,344	17,178	
	H26	12,867	737	13,604	3,268	1,437	18,309	1,351	16,958	

資料：市町村民所得推計報告書

## あ と が き

この統計書は、進展変貌を遂げ行く本市の推移を皆さまに紹介し、ご理解いただくため最新統計資料を中心に編集しましたが、諸条件のため形式的内容になり不備な点多々あることと思います。過誤、脱落のあるものについては、今後皆さまのご教示を得て逐次補完してまいります。

本統計書の編集刊行にあたり、関係者各方面の貴重な資料をご提供、ご指導いただきましたことを深く感謝いたしますと共に、今後一層のご協力を賜りますようお願い申し上げます。

曾於市 企画課

