

令和元年度

# 曾於市統計書

(平成30年版)



鹿児島県 曾於市

## 刊 行 に あ た り

平成 30 年版の統計書をここに刊行いたします。

この統計書は、本市の人口・産業・教育・文化など各分野にわたる統計資料を収集し、市勢の現状とその推移を明らかにしようとするものです。

急激に変化していく社会情勢のなかで、統計は重要な役割を果たしており、その需要もますます高まってきております。本書が今後各方面で活用され、地域社会の発展に役立てば幸いに存じます。

最後に、統計書の刊行にあたり貴重な資料をご提供いただきました皆さまに厚くお礼を申し上げますとともに、更なるご指導、ご協力をお願い申し上げます。

曾於市長 五位塚 剛



曾於市の市章：緑豊かなまち、咲き誇る美しい花々、豊富な実り、曾於市の風景をそのままに「そ」をモチーフに花の形でデザインし、曾於市民が地域の中で協働・共生し融和を育むとともに「豊かな自然の中で生命の鼓動を感じるまち」として発展していく姿をあらわしています。



市花：つつじ



市木：さくら

# 統計書目次

1. 位置・地勢	1
2. 気象概況	
(1) 気象	2
(2) 台風	3
3. 人口	
(1) 人口・人口増減・世帯数	4
(2) 年齢（5歳区分）男女別人口，割合，平均年齢等	4
(3) 国籍（11区分）男女別外国人数	5
(4) 産業3部門別就業者数	5
(5) 男女5歳階級別将来推計人口	6
(6) 人口動態	8
4. 農林業	
(1) 総農家数	9
(2) 専兼業別農家数	9
(3) 農産物販売金額規模別農家数	9
(4) 経営耕地の状況	10
(5) 経営耕地面積規模別農家数	11
(6) 家畜等を販売目的で飼養している経営体数と飼養頭羽数	11
(7) 農畜産物生産実績	12
(8) 葉たばこ耕作実績	13
(9) 荒茶生産量及び工場数	13
(10) 公私有林面積	13
(11) 公私有林造林面積	13
5. 商工業	
(1) 誘致企業一覧	14
(2) 産業大分類別事業所数及び従業者数	16
(3) 鉱工業・産業中分類別事業所数，従業者数及び製品出荷額等 (従業者4人以上の事業所)	17
(4) 業種別事業所数・従業者数及び商品販売額（卸売業・小売業）	18
6. 水道	
(1) 水道普及状況	19

7. 交通	
(1) 有料道路利用状況	20
(2) 思いやりタクシー利用状況	20
(3) 思いやりバス利用状況	20
(4) 代替バス利用状況	20
8. 社会福祉	
(1) 国民年金の実施状況	21
(2) 生活保護の状況	21
9. 経済計算	
(1) 市町村民所得推計主要指標	22
(2) 市町村内総生産	23
(3) 市町村民所得の分配	24
10. 財政	
(1) 財政指数等	25
(2) 歳入の決算状況（款別・財源別）	26
(3) 歳出の決算状況（目的別）	27
(4) 歳出の決算状況（性質別）	28
(5) 公有財産（土地・建物）	29
(6) 特別会計決算状況	30
(7) 企業会計決算状況	30
11. 保健・衛生	
(1) 医療施設数	31
(2) 医療従事者数	31
(3) 曾於市斎苑利用状況	31
(4) 犬の登録及び狂犬病予防注射状況	31
12. 教育・文化	
(1) 教育の現況	32
(2) 卒業後の状況調査（中・高）	33
(3) 小学校の児童数	33
(4) 中学校の生徒数	33
(5) 社会教育講座及び青年学級・教室	34
(6) テレビ受信契約数	34
(7) 市立図書館の蔵書数	35
(8) 市立図書館利用状況	36

13. 選挙	
(1) 選挙人名簿登録者数	37
(2) 最近の選挙状況	38
14. 行政機構	39
15. 議会・監査	
(1) 市議会の機構	40
(2) 監査委員	40
16. 治安・消防	
(1) 消防の施設の現況	41
(2) 火災発生並びに損害状況	42
(3) 救急状況	42
(4) 刑法犯認知・検挙件数	43
(5) 交通事故発生状況（人身事故）	43

## 凡 例

1. 資料の収録は、主として平成30年及び平成30年度としましたが、比較対象のため過去の資料も掲載している場合があります。
2. 調査資料の時点、期間は各表に注記しました。年次とあるのは暦年(1月から12月)を表し、年度とあるのは会計年度(4月から翌年3月)を表します。
3. 資料の出所は、各表又は各ページの左下部に明記しました。
4. 数字の単位は、各表右上部に明記しましたが、一見して明らかなものは省略しました。
5. 各数字の単位未満は、原則として四捨五入したため、総数の内訳の合計とは必ずしも一致しない場合があります。
6. 表中の符号の用途は次のとおりです。
  - 「—」……該当数字なし
  - 「..」……不明, 不詳, 算出不能
  - 「0」……単位未満
  - 「△数字」…減少
  - 「×」……公表を差し控えたもの



## 1. 位置・地勢

本市は、北緯 31 度 38 分、東経 131 度 01 分、鹿児島県の東部を形成する大隅半島の北部に位置し、東は志布志市、南は大崎町、鹿屋市、西は霧島市、北は都城市と接し、宮崎県との県境に位置しています。

本市の北部は大淀川支流域に開け、都城盆地の一角をなし、南部は菱田川流域に広がる地域となっており、全体的には起伏の多い大地となっています。都城盆地の一角には、太平洋に注ぐ大淀川の源流が流れ、末吉市街地、財部市街地を形成。南部地域には、志布志湾に注ぐ菱田川が流れ、大隅市街地が形成されています。総面積は 390.14 km<sup>2</sup>となっています。

※総面積は平成 31 年 3 月 29 日霧島市との境界修正により変更されました。

変更前面積:390.11 km<sup>2</sup>。

曾於市の位置図



## 2. 気象概況

### (1) 気象

都城特別地域気象観測所

年月	気 温(°C)				降水量(mm)		風向風速(m/s)		
	平 年	平 均	最高極値	最低極値	年 量	最大日量	平 均	最大風速	風 向
平成 23	16.5	16.4	34.4	△ 5.3	2,574.0	211.5	2.0	13.9	北東
24	16.5	16.2	34.6	△ 6.9	3,065.5	159.5	2.0	12.7	南南東
25	16.5	16.9	36.7	△ 4.0	1,790.0	154.5	2.0	8.6	北東
26	16.5	16.5	35.9	△ 3.8	3,196.0	217.5	2.1	13.2	南南東
27	16.5	17.0	36.4	△ 4.5	3,325.5	132.0	2.0	19.1	南南東
28	16.5	17.7	36.9	△ 7.2	3,619.0	177.0	2.0	19.7	北北東
29	16.5	16.6	36.1	△ 5.2	2,568.5	158.0	2.0	11.4	東南東
30	16.5	17.1	36.0	△ 5.5	2,943.0	247.0	2.1	19.6	北
30年	平 年	平 均	最高極値	最低極値	月 量	最大日量	平 均	最大風速	風 向
1(月)	5.8	5.2	18.8	△ 5.5	71.5	22.0	1.7	7.1	西北西
2	7.4	6.0	18.7	△ 5.3	102.0	27.5	1.8	9.0	南
3	10.7	12.6	25.8	△ 0.2	146.0	42.5	2.1	7.0	東北東
4	15.4	17.1	28.8	3.5	97.5	43.5	2.1	7.9	南南西
5	19.4	20.1	32.3	6.7	330.5	103.0	2.4	7.3	北東
6	22.6	23.3	32.2	12.6	451.5	141.5	2.4	7.5	北東
7	26.5	27.3	36.0	21.8	601.5	180.5	2.4	13.1	南南東
8	26.7	27.5	35.9	20.6	169.0	32.5	2.4	11.1	南東
9	23.9	24.3	33.0	17.2	593.5	247.0	2.4	19.6	北
10	18.6	18.2	28.6	7.5	170.0	113.5	1.9	9.8	南南東
11	13.0	13.4	25.2	2.2	96.0	23.5	1.4	6.1	北北西
12	7.8	9.6	23.1	△ 3.0	114.0	26.0	1.7	6.6	北東

年月	雪日数	平均相対湿度(%)	日照時間	地震回数
			時間数(h)	
平成 23	8	71	1,869.9	2
24	2	73	1,778.5	5
25	4	72	2,152.6	4
26	16	77	1,895.3	2
27	18	79	1,814.0	8
28	10	78	1,799.4	13
29	8	75	1,980.2	6
30	7	77	2,002.6	2
30年				
1(月)	4	72	183.5	0
2	2	73	156.8	0
3	0)	73	183.9	0
4	0	70	228.6	0
5	0	78	160.3	0
6	0	83	119.4	1
7	0	82	159.4	0
8	0	81	204.6	0
9	0	84	115.9	0
10	0)	75	197.1	0
11	0	80	179.2	1
12	1	77	113.9	0

資料:気象庁ホームページ

注1:「×」は資料なし。「)」付き数値は準正常値。統計を求める資料が80%以上ある場合。「)」付き数値は資料不足値。統計を求める資料が80%未満の場合。都城測候所は平成12年3月以降無人化され、目視による観測は廃止になり、大気現象(雪日数等を含む)は機器(現象判別付)による観測を開始した。雪日数の年の値は、前年8月から当年7月まで(寒候年)の合計。

注2:最低気温の「△」は氷点下をあらわす。

注3:地震回数は曾於市末吉町二之方で震度1以上を観測した回数。



## (2) 台風

襲来年月日	台風名	最低気圧		最大風速			最大瞬間 風速(m/s)	総降水量 (mm)
		hPa	日.時:分	風速(m/s)	風向	日.時:分		
平成 17. 9. 3~8	14号	969.2	06.08:51	18.2	南南東	06.10:30	39.2	791.5
18. 8.17~19	10号	979.6	18.01:44	8.7	南	18.09:40	18.4	165.0
18. 9.16~18	13号	989.2	17.16:55	13.4	南南東	17.12:10	30.3	51.5
19. 7.13~14	4号	955.7	14.14:47	13.7	南東	14.13:00	35.6	233.5
19. 8. 2~4	5号	980.0	2.15:47	11.5	北	2.11:40	24.6	197.0
20. 9. 10~19	13号	1001.2	18.23:13	10.7	北北東	19.00:01	18.2	237.0
20. 9. 28~10.1	15号	1004.1	1.02:08	7.6	北東	1.10:25	13.2	188.5
21. 10. 6~7	18号	992.7	7.15:39	9.0	北北東	7.11:49	17.3	72.5
22. 9. 5~8	9号	1007.2	7.04:00	8.6	南	6.13:20	15.0	42.0
23. 5.11~12	1号	1000.5	12.04:40	5.9	南南西	11.10:43	10.5	6.0
23.5.28~29	2号	994.1	29.11:56	8.8	北東	29.05:25	18.3	121.5
23.7.18~19	6号	976.5	19.06:07	13.9	北東	18.22:30	27.8	193.5
23.9.1~3	12号	986.1	2.16:12	7.5	北東	1.15:29	13.3	5.5
23.9.9~11	14号	1014.0	9.16:02	5.5	東	11.15:33	9.8	5.5
23.9.15~20	15号	993.8	20.19:12	6.5	北東	15.11:07	11.3	463.0
24.6.19	4号	990.6	19.11:08	7.8	北	19.10:58	14.0	41.5
24.8.1.~2	10号	998.4	01.13:58	9.7	東南東	1.16:34	19.7	106.0
24.9.16~17	16号	998.5	17.01:19	12.7	南南東	17.02:38	27.0	132.0
24.9.29~30	17号	997.9	30.05:39	7.8	北東	30.05:35	14.2	102.5
25.9.3~4	17号	993.3	4.04:21	8.6	北東	4.00:11	15.7	100.0
25.10.7~9	24号	1007.7	8.15:53	7.5	南	8.15:32	15.0	56.5
25.10.23~25	27号	1000.4	25.15:18	7.2	北東	23.13:20	14.4	173.0
26.6.17	7号	1001.4	17.23:38	5.4	北東	17.12:01	9.6	58.0
26.7.9~10	8号	984.8	10.08:25	13.2	南南東	9.22:05	27.0	150.0
26.8.8~10	11号	981.4	9.15:01	13.1	北北東	9.10:41	24.6	194.0
26.10.5~6	18号	991.2	5.16:46	11.5	北北東	5.13:45	20.0	82.5
26.10.13	19号	978.2	13.10:27	11.7	南東	13.03:55	22.6	65.5
27.5.12	6号	1003.4	12.14:47	5.6	南	12.06:11	9.6	15.0
27.7.16~17	11号	991.2	16.15:31	7.0	北北西	16.15:14	12.5	0.0
27.7.26	12号	1007.7	26.14:32	9.7	南南西	26.15:26	17.0	3.0
27.8.25	15号	979.5	25.03:34	19.1	南南東	25.03:40	33.3	105.5
28.8.21~22	10号	1000.5	22.14:47	6.2	東北東	21.13:13	10.8	0.0
28.9.3~5	12号	1006.1	3.19:24	4.7	東北東	3.10:58	8.2	172.0
28.9.6~7	13号	1001.0	7.14:44	5.5	南東	6.15:10	10.4	2.5
28.9.19~20	16号	971.5	20.02:12	19.7	北北東	20.02:18	32.6	251.0
29.7.3~4	3号	1007.5	4.08:22	8.4	南南西	4.08:16	16.2	15.0
29.8.4~7	5号	984.6	6.13:28	11.4	東南東	6.04:01	22.4	233.5
29.9.15~17	18号	978.4	17.12:46	9.1	北西	17.13:54	17.6	183.0
29.10.28~29	22号	991.4	29.06:09	10.0	北東	29.05:56	18.3	95.0
30.6.17	6号	1006.2	17.24:00	7.5	北東	17.12:52	12.4	6.5
30.7.2~4	7号	997.1	3.16:24	13.1	南南東	3.09:36	25.9	184.5
30.7.29~8.1	12号	996.4	29.14:56	7.7	北東	31.18:25	14.2	134.5
30.8.14~15	15号	1006.0	15.03:07	7.0	北東	14.14:15	11.3	22.5
30.8.21~22	19号	1000.5	21.18:51	11.1	南東	22.02:22	20.7	59.5
30.8.23	20号	998.7	23.16:09	5.0	南南西	23.23:15	8.8	8.5
30.9.3~4	21号	991.7	4.05:33	8.5	北東	4.02:23	15.3	28.0
30.9.29~30	24号	961.1	30.11:23	19.6	北	30.10:50	33.9	292.5

資料:宮崎地方気象台

注:台風の中心が九州南部のいずれかの気象官署から300Km圏内に入った台風。

### 3. 人口

#### (1)人口, 人口増減, 世帯数

	人口 平成27年	人口増減(H22~H27)		面積 km <sup>2</sup>	人口密度 1km <sup>2</sup> 当たり	世帯総数
		平成22年	増減 率(%)			
曾於市	36,557	39,221	△ 2,664 △ 6.79	390.11	93.7	16,134
大隅町	10,299	11,277	△ 978 △ 8.67	145.58	70.7	4,755
財部町	8,539	9,346	△ 807 △ 8.63	115.72	73.8	3,791
末吉町	17,719	18,598	△ 879 △ 4.73	129.09	137.3	7,588

資料:平成27年国勢調査

#### (2)年齢(5歳区分), 男女別人口, 年齢別割合, 平均年齢及び年齢中位数(総数及び日本人)

	大隅町			財部町			末吉町		
	総数	男	女	総数	男	女	総数	男	女
0~4歳	356	181	175	240	112	128	669	343	326
5~9	362	187	175	296	142	154	737	383	354
10~14	366	194	172	302	145	157	735	379	356
15~19	340	164	176	338	175	163	692	312	380
20~24	303	116	187	187	93	94	469	215	254
25~29	357	178	179	253	123	130	668	322	346
30~34	426	202	224	342	183	159	870	447	423
35~39	404	203	201	350	185	165	855	426	429
40~44	400	196	204	371	168	203	821	406	415
45~49	465	229	236	425	207	218	898	425	473
50~54	659	337	322	473	224	249	1,044	507	537
55~59	861	426	435	712	332	380	1,380	695	685
60~64	980	538	442	812	420	392	1,624	796	828
65~69	802	392	410	766	383	383	1,450	742	708
70~74	605	249	356	600	241	359	1,106	497	609
75~79	869	374	495	740	324	416	1,316	558	758
80~84	833	325	508	642	264	378	1,172	461	711
85~89	584	180	404	462	152	310	774	269	505
90~94	242	59	183	164	36	128	324	74	250
95~99	72	14	58	54	10	44	85	12	73
100歳以上	12	0	12	10	3	7	22	4	18
年齢不詳	1	0	1	0	0	0	8	7	1
	10,299	4,744	5,555	8,539	3,922	4,617	17,719	8,280	9,439
(再掲)									
15歳未満	1,084	562	522	838	399	439	2,141	1,105	1,036
15~64歳	5,195	2,589	2,606	4,263	2,110	2,153	9,321	4,551	4,770
65歳以上	4,019	1,593	2,426	3,438	1,413	2,025	6,249	2,617	3,632
75歳以上	2,612	952	1,660	2,072	789	1,283	3,693	1,378	2,315
85歳以上	910	253	657	690	201	489	1,205	359	846
年齢別割合									
15歳未満	10.5	11.8	9.4	9.8	10.1	9.5	12.0	13.3	10.9
15~64歳	50.4	54.6	46.9	49.9	53.8	46.0	52.6	54.9	50.5
65歳以上	39.0	33.6	43.7	40.2	36.0	43.8	35.2	31.6	38.4
75歳以上	25.4	20.1	29.9	24.2	20.1	27.7	20.8	16.6	24.5
85歳以上	8.8	5.3	11.8	8.0	5.1	10.6	6.8	4.3	8.9
平均年齢	54.4	52.0	56.4	54.8	54.0	56.5	51.7	49.7	53.5
年齢中位数	59.2	57.5	60.9	59.9	58.1	61.4	56.4	54.7	58.1

資料:平成27年国勢調査

(2)年齢(5歳区分), 男女別人口, 年齢別割合, 平均年齢及び年齢中位数(総数及び日本人)(続き)

	曾於市				曾於市		
	総数	男	女		総数	男	女
0~4歳	1,265	636	629	(再掲)			
5~9	1,395	712	683	15歳未満	4,063	2,066	1,997
10~14	1,403	718	685	15~64歳	18,779	9,250	9,529
15~19	1,370	651	719	65歳以上	13,706	5,623	8,083
20~24	959	424	535	75歳以上	8,377	3,119	5,258
25~29	1,278	623	655	85歳以上	2,805	813	1,992
30~34	1,638	832	806	年齢別割合			
35~39	1,609	814	795	15歳未満	11.1	12.2	10.2
40~44	1,592	770	822	15~64歳	51.4	54.6	48.6
45~49	1,788	861	927	65歳以上	37.5	33.2	41.2
50~54	2,176	1,068	1,108	75歳以上	22.9	18.4	26.8
55~59	2,953	1,453	1,500	85歳以上	7.7	4.8	10.2
60~64	3,416	1,754	1,662	平均年齢	53.2	51.0	55.0
65~69	3,018	1,517	1,501	年齢中位数	58.2	56.4	59.8
70~74	2,311	987	1,324				
75~79	2,925	1,256	1,669				
80~84	2,647	1,050	1,597				
85~89	1,820	601	1,219				
90~94	730	169	561				
95~99	211	36	175				
100歳以上	44	7	37				

資料:平成27年国勢調査

(3)国籍(11区分)男女別外国人数

曾於市	総数	韓国, 朝鮮	中国	フィリピン	タイ	インドネシア	ベトナム	イギリス	アメリカ
総数	112	5	9	18	2	3	62	-	5
男	8	1	-	-	-	-	-	-	5
女	104	4	9	18	2	3	62	-	-

曾於市	ブラジル	ペルー	その他
総数	1	-	7
男	1	-	1
女	-	-	6

資料:平成27年国勢調査

(4)産業3部門別就業者数

	就業者 総数	第1次産業		第2次産業		第3次産業		分類不能の産業	
		人口	割合(%)	人口	割合(%)	人口	割合(%)	人口	割合(%)
曾於市	17,269	3,696	21.4%	3,825	22.1%	9,643	55.8%	105	0.6%

資料:平成27年国勢調査

## (5)男女5歳階級別将来推計人口(2015年は国勢調査による実績値)

男女計	2015年	2020年	2025年	2030年	2035年	2040年	2045年
総数	36,557	33,616	30,703	27,895	25,318	22,845	20,416
0～4歳	1,265	1,120	1,010	934	836	749	679
5～9歳	1,395	1,345	1,200	1,086	1,005	899	806
10～14歳	1,403	1,407	1,358	1,219	1,105	1,026	917
15～19歳	1,370	1,084	1,088	1,051	943	855	793
20～24歳	959	846	666	674	653	584	530
25～29歳	1,278	1,045	907	719	737	720	646
30～34歳	1,638	1,302	1,055	904	720	746	734
35～39歳	1,609	1,591	1,286	1,039	884	706	738
40～44歳	1,592	1,562	1,534	1,249	1,022	869	694
45～49歳	1,788	1,595	1,580	1,551	1,266	1,032	873
50～54歳	2,176	1,754	1,566	1,559	1,533	1,250	1,020
55～59歳	2,954	2,147	1,728	1,545	1,546	1,524	1,243
60～64歳	3,421	2,909	2,114	1,701	1,523	1,530	1,513
65～69歳	3,020	3,293	2,813	2,058	1,657	1,485	1,496
70～74歳	2,311	2,840	3,100	2,660	1,956	1,579	1,416
75～79歳	2,925	2,100	2,593	2,844	2,456	1,809	1,464
80～84歳	2,648	2,391	1,736	2,158	2,377	2,076	1,539
85～89歳	1,820	1,924	1,761	1,295	1,636	1,823	1,620
90歳以上	985	1,361	1,608	1,649	1,463	1,583	1,695
(再掲)0～14歳	4,063	3,872	3,568	3,239	2,946	2,674	2,402
(再掲)15～64歳	18,785	15,835	13,524	11,992	10,827	9,816	8,784
(再掲)65歳以上	13,709	13,909	13,611	12,664	11,545	10,355	9,230
(再掲)75歳以上	8,378	7,776	7,698	7,946	7,932	7,291	6,318

男	2015年	2020年	2025年	2030年	2035年	2040年	2045年
総数	16,946	15,503	14,096	12,754	11,510	10,293	9,131
0～4歳	636	574	518	479	429	384	348
5～9歳	712	681	619	560	518	464	416
10～14歳	718	697	667	609	552	511	457
15～19歳	651	543	528	505	461	418	387
20～24歳	424	349	291	284	272	248	225
25～29歳	623	494	403	338	334	323	296
30～34歳	832	645	510	411	346	346	337
35～39歳	814	815	646	510	409	345	348
40～44歳	770	772	766	613	492	393	332
45～49歳	861	782	793	784	631	505	401
50～54歳	1,068	834	759	774	766	616	494
55～59歳	1,454	1,048	817	746	765	759	611
60～64歳	1,758	1,422	1,024	798	730	753	750
65～69歳	1,519	1,651	1,342	972	758	695	719
70～74歳	987	1,385	1,508	1,232	896	701	644
75～79歳	1,256	862	1,224	1,339	1,100	802	629
80～84歳	1,050	951	660	955	1,050	873	641
85～89歳	601	685	631	444	664	739	625
90歳以上	212	313	390	401	337	418	471
(再掲)0～14歳	2,066	1,952	1,804	1,648	1,499	1,359	1,221
(再掲)15～64歳	9,255	7,704	6,537	5,763	5,206	4,706	4,181
(再掲)65歳以上	5,625	5,847	5,755	5,343	4,805	4,228	3,729
(再掲)75歳以上	3,119	2,811	2,905	3,139	3,151	2,832	2,366

(5)男女5歳階級別将来推計人口(2015年は国勢調査による実績値)

女	2015年	2020年	2025年	2030年	2035年	2040年	2045年
総数	19,611	18,113	16,607	15,141	13,808	12,552	11,285
0～4歳	629	546	492	455	407	365	331
5～9歳	683	664	581	526	487	435	390
10～14歳	685	710	691	610	553	515	460
15～19歳	719	541	560	546	482	437	406
20～24歳	535	497	375	390	381	336	305
25～29歳	655	551	504	381	403	397	350
30～34歳	806	657	545	493	374	400	397
35～39歳	795	776	640	529	475	361	390
40～44歳	822	790	768	636	530	476	362
45～49歳	927	813	787	767	635	527	472
50～54歳	1,108	920	807	785	767	634	526
55～59歳	1,500	1,099	911	799	781	765	632
60～64歳	1,663	1,487	1,090	903	793	777	763
65～69歳	1,501	1,642	1,471	1,086	899	790	777
70～74歳	1,324	1,455	1,592	1,428	1,060	878	772
75～79歳	1,669	1,238	1,369	1,505	1,356	1,007	835
80～84歳	1,598	1,440	1,076	1,203	1,327	1,203	898
85～89歳	1,219	1,239	1,130	851	972	1,084	995
90歳以上	773	1,048	1,218	1,248	1,126	1,165	1,224
(再掲)0～14歳	1,997	1,920	1,764	1,591	1,447	1,315	1,181
(再掲)15～64歳	9,530	8,131	6,987	6,229	5,621	5,110	4,603
(再掲)65歳以上	8,084	8,062	7,856	7,321	6,740	6,127	5,501
(再掲)75歳以上	5,259	4,965	4,793	4,807	4,781	4,459	3,952

年齢別割合

単位:%

	2015年	2020年	2025年	2030年	2035年	2040年	2045年
0～14歳	11.1	11.5	11.6	11.6	11.6	11.7	11.8
15～64歳	51.4	47.1	44.0	43.0	42.8	43.0	43.0
65歳以上	37.5	41.4	44.3	45.4	45.6	45.3	45.2
75歳以上	22.9	23.1	25.1	28.5	31.3	31.9	30.9

資料:国立社会保障・人口問題研究所

注:平成30年3月30日公表資料

(6)人口動態

自然動態

単位：人，件

	出生数	死亡数	自然増加数	婚姻件数	離婚件数
平成24年	227	670	△ 443	157	57
平成25年	254	621	△ 367	143	65
平成26年	255	654	△ 399	127	54
平成27年	213	630	△ 417	145	60
平成28年	215	709	△ 494	103	61
平成29年	218	676	△ 458	111	61

資料：県統計年鑑(県保健医療福祉課「衛生統計年報」)

社会動態

単位：人

	転 入			転 出			社会 増加数
	計	県内	県外	計	県内	県外	
平成24年	1,374	573	801	1,350	567	783	24
平成25年	1,203	521	682	1,339	561	778	△ 136
平成26年	1,303	530	773	1,401	584	817	△ 98
平成27年	1,113	424	689	1,364	595	769	△ 251
平成28年	1,056	428	628	1,269	531	738	△ 213
平成29年	1,062	425	637	1,345	550	795	△ 283

資料：県統計年鑑(県統計課「県人口移動調査」)



#### 4. 農業

(1) 総農家数

単位：戸

	総農家数	販売農家	自給的農家
曾於市	3,818	2,341	1,477
大隅町	1,230	812	418
財部町	955	552	403
末吉町	1,633	977	656

(2) 専兼業別農家数

単位：戸

	計	専業農家	兼業農家	第1種兼業農家	第2種兼業農家
曾於市	2,341	1,517	824	270	554
大隅町	812	522	290	88	202
財部町	552	365	187	57	130
末吉町	977	630	347	125	222

(3) 農産物販売金額規模別農家数

単位：戸

	曾於市	大隅町	財部町	末吉町
総戸数	2,341	812	552	977
販売なし	344	128	76	140
50万円未満	471	184	129	158
50～100万	281	91	71	119
100～200万	340	108	76	156
200～300万	203	68	50	85
300～500万	212	63	47	102
500～700万	98	34	17	47
700～1,000万	108	32	21	55
1,000～1,500万	92	36	19	37
1,500～2,000万	60	20	20	20
2,000～3,000万	46	14	6	26
3,000～5,000万	48	20	13	15
5,000～1億円	29	10	7	12
1～3億円	6	2	-	4
3～5億円	1	1	-	-
5億円以上	2	1	-	1

資料：2015年農林業センサス

## (4) 経営耕地の状況

単位 農家数：戸 面積：ha

		曾於市	大隅町	財部町	末吉町		
経営耕地のある農家数		2,313	805	545	963		
経営耕地総面積		4,574	1,756	1,041	1,779		
田	田のある農家数	2,174	764	507	903		
	面積計	1,320	506	333	481		
	稲を作った田	農家数	2,143	758	501	884	
		面積	1,166	448	297	421	
		二毛作した田	農家数	185	58	37	90
			面積	138	55	32	50
	稲以外の作物だけを作った田	農家数	275	89	78	108	
		面積	122	45	29	47	
	何も作らなかった田	農家数	144	50	34	60	
		面積	32	13	6	12	
畑 (樹園地を除く)	畑のある農家数	1,779	604	381	794		
	面積計	2,868	1,153	511	1,204		
	普通作物を作った畑	農家数	958	356	203	399	
		面積	1,607	710	266	632	
	飼料用作物だけを作った畑	農家数	810	252	179	379	
		面積	1,039	356	215	469	
	牧草専用地	農家数	137	39	21	77	
		面積	161	68	13	80	
	何も作らなかった畑	農家数	154	51	35	68	
		面積	62	21	18	23	
樹園地	樹園地のある農家数	239	50	52	137		
	面積	386	96	197	94		

資料：2015年農林業センサス

## (5) 経営耕地面積規模別農家数

単位：戸

	曾於市	大隅町	財部町	末吉町
計	2,341	812	552	977
経営耕地なし	28	7	7	14
0.3ha未満	27	9	5	13
0.3～0.5ha	444	155	113	176
0.5～1.0ha	624	207	161	256
1.0～1.5ha	397	132	82	183
1.5～2.0ha	212	64	52	96
2.0～3.0ha	191	70	34	87
3.0～5.0ha	204	85	44	75
5.0～10.0ha	158	57	41	60
10.0～20.0ha	46	20	12	14
20.0～30.0ha	10	6	1	3
30.0～50.0ha	-	-	-	-
50.0～100.0ha	-	-	-	-
100ha以上	-	-	-	-

## (6) 家畜等を販売目的で飼養している経営体数と飼養頭羽数

単位：頭、羽

		曾於市	大隅町	財部町	末吉町
乳用牛	飼養経営体数	13	4	2	7
	飼養頭数	532	×	×	257
肉用牛	飼養経営体数	1,002	307	212	483
	飼養頭数	28,628	×	×	×
豚	飼養経営体数	47	19	9	19
	飼養頭数	134,316	75,489	43,681	15,149
採卵鶏	飼養経営体数	6	2	1	3
	飼養羽数	40,800	×	×	6
ブロイラー	出荷した経営体数	32	10	9	13
	出荷羽数	6,456,600	2,177,800	820,100	3,458,700
栽培きのこ,その他の家畜等の農業経営を行っている農家数		14	10	3	1

資料：2015年農林業センサス

(7)平成30年産曾於市農畜産物生産実績

作 目	面 積 h a・頭・羽	生 産 量 t・頭・千羽	生 産 額 千 円	構 成 %	対前年比 %		平成29年実績		
					生 産 量	生 産 額	生 産 量	生 産 額	
水 稲	1,256.0	5,322.6	1,224,198	2.6%	94.9%	99.2%	5,606.6	1,233,452	
さ つ ま い も	1,234.0	30,961.0	1,871,690	3.9%	80.9%	87.3%	38,275.0	2,145,146	
で ん 粉 用	86.0	2,230.0	82,510	0.2%	70.8%	70.8%	3,150.0	116,550	
加 工 用	1,110.0	27,857.0	1,671,420	3.5%	81.4%	87.7%	34,213.0	1,905,716	
青 果 用	38.0	874.0	117,760	0.2%	95.8%	95.8%	912.0	122,880	
そ ば	34.0	17.0	3,910	0.0%	68.5%	84.4%	24.8	4,632	
大 豆	2.6	2.1	378	0.0%	100.0%	100.0%	2.1	378	
野 菜	850.7	32,527.5	2,396,815	5.0%	97.3%	92.0%	33,445.5	2,604,850	
根 菜 類	だ い こん	203.0	8,160.0	220,200	0.5%	77.6%	78.5%	10,520.0	280,450
	青 果 用	8.0	360.0	25,200	0.1%	97.3%	53.6%	370.0	47,000
	加 工 用	195.0	7,800.0	195,000	0.4%	76.8%	83.5%	10,150.0	233,450
	か ぶ	2.0	42.5	2,975	0.0%	100.0%	100.0%	42.5	2,975
	に ん じ ん	37.1	1,484.0	65,600	0.1%	101.0%	71.8%	1,470.0	91,400
	ご ぼ う	78.0	715.5	342,810	0.7%	100.5%	102.8%	712.0	333,500
	さ と い も	102.0	1,442.4	144,240	0.3%	102.2%	68.1%	1,412.0	211,800
	ば れ い し ょ	10.5	231.5	14,978	0.0%	97.1%	105.1%	238.5	14,252
し ょ う が	10.8	324.0	64,800	0.1%	111.0%	111.0%	292.0	58,400	
葉 茎 菜 類	は く さ い	143.3	12,628.0	505,120	1.1%	110.2%	98.6%	11,458.0	512,270
	キ ャ ベ ツ	56.0	2,800.0	134,250	0.3%	101.2%	97.9%	2,767.5	137,093
	ね ぎ	18.0	240.0	132,000	0.3%	98.0%	95.8%	245.0	137,800
	に ん に く	3.0	28.0	8,400	0.0%	48.3%	48.3%	58.0	17,400
	ら っ き よ う	44.0	810.0	101,250	0.2%	88.5%	59.2%	915.0	171,000
	た ま ね ぎ	6.0	126.0	12,000	0.0%	75.9%	77.9%	166.0	15,400
	ほ う れ ん そ う	21.8	386.4	30,912	0.1%	348.1%	348.1%	111.0	8,880
	軟 弱 野 菜	27.4	331.7	69,965	0.1%	196.9%	187.4%	168.5	37,325
	そ の 他	17.5	292.5	29,250	0.1%	97.5%	97.5%	300.0	30,000
果 菜 類	き ゅ う り	9.0	450.0	127,000	0.3%	100.0%	1000.0%	450.0	12,700
	か ぼ ち ゃ	18.0	295.0	57,600	0.1%	76.6%	65.1%	385.0	88,480
	す い か	24.0	945.0	113,300	0.2%	102.2%	97.7%	925.0	116,000
	メ ロ ン	3.1	77.8	38,340	0.1%	100.0%	124.3%	77.8	30,840
	に が う り	4.5	67.0	20,100	0.0%	91.8%	97.8%	73.0	20,560
	な す	3.5	165.0	41,100	0.1%	107.1%	108.4%	154.0	37,900
	ト マ ト	4.5	167.5	35,300	0.1%	88.2%	88.7%	190.0	39,800
	ピ ー マ ン	3.4	94.2	25,300	0.1%	105.6%	106.3%	89.2	23,800
	イ チ ゴ	1.4	40.0	40,000	0.1%	95.2%	98.8%	42.0	40,500
エ ダ マ メ	3.0	13.5	2,025	0.0%	100.0%	100.0%	13.5	2,025	
そ の 他	6.0	170.0	18,000	0.0%	100.0%	100.0%	170.0	18,000	
花 き	8.4	2,403.0	110,232	0.2%	93.9%	100.0%	2,559.0	110,220	
た ば こ	3.7	8.4	15,540	0.0%	78.5%	69.7%	10.7	22,288	
茶	418.6	1,193.3	1,045,800	2.2%	93.1%	90.0%	1,281.6	1,161,898	
ゆ ず	92.9	1,288.2	163,601	0.3%	203.3%	198.6%	633.7	82,381	
耕 種 計	3,900.9	73,723.1	6,832,164	14.3%	90.1%	92.8%	81,839.0	7,365,245	
畜 産			39,537,454	82.8%		101.5%		38,941,495	
肉 用 牛 (生 産)	11,652.0	8,631.0	6,243,196	13.1%	97.0%	91.2%	8,896.0	6,842,440	
肉 用 牛 (肥 育)	12,597.0	6,918.0	7,338,381	15.4%	119.4%	110.8%	5,793.0	6,624,346	
生 産 豚	17,976.0	127,816.0	2,230,676	4.7%	94.4%	95.7%	135,448.0	2,331,348	
肉 豚	74,188.0	223,121.0	8,933,745	18.7%	98.5%	92.5%	226,588.0	9,662,718	
乳 牛	446.0	3,172.0	365,927	0.8%	106.8%	114.1%	2,969.0	320,652	
鶏 肉	2,831,820.0	15,515.5	6,339,569	13.3%	102.5%	104.0%	15,131.2	6,095,588	
鶏 卵	2,820,000.0	47,102.0	8,085,960	16.9%	106.1%	108.9%	44,404.0	7,424,403	
飼 料 作	2,627.3	137,339.6	1,373,396	2.9%	113.2%	113.2%	121,348.4	1,213,484	
合 計			47,743,014	100.0%		100.5%		47,520,224	

資料：農林振興課

## (8)葉たばこ耕作実績

単位 耕作面積:a 耕作人員:人 重量:kg 代金:円

	耕作面積	耕作人員	買入		1kg当たり	10a当たり	
			重量	買入代金	代金	重量	代金
H26	410.0	2	9,201.0	16,490,571	1,792	224	402,209
H27	410.0	2	7,871.0	14,977,293	1,903	192	365,300
H28	430.0	2	7,397.0	15,545,787	2,102	172	361,530
H29	430.0	2	10,650.0	22,172,885	2,082	248	515,648
H30	372.0	2	8,493.0	15,710,334	1,850	228	421,867

注:四捨五入の関係で総数と内訳は一致しない場合がある。

## (9)荒茶生産量及び工場数

単位:t, 戸

	茶種別荒茶生産量					荒茶	栽培農家
	総数	かぶせ茶	煎茶	玉緑茶	番茶	工場数	戸数
H26	1,217	-	954	5	258	63	87
H27	991	-	821	3	167	63	87
H28	1,014	-	841	3	170	62	86
H29	1,134	-	875	2	257	62	84
H30	1,069	-	847	2	220	54	72

注:四捨五入の関係で総数と内訳は一致しない場合がある。

## (10)公私有林面積

単位:ha

	総数	樹林地					竹林	伐採跡地 災害跡地
		針葉樹		広葉樹		特殊樹林		
		人工林	天然林	人工林	天然林			
H26	19,382	14,442	2	594	3,230	-	471	326
H27	19,382	14,442	2	594	3,230	-	471	326
H28	19,382	14,442	2	594	3,230	-	471	326
H29	19,319	13,707	2	607	3,337	-	493	821
H30	19,319	13,707	2	607	3,337	-	493	821

	未立木地	更地 困難地	その他
H26	299	18	-
H27	299	18	-
H28	299	18	-
H29	335	16	-
H30	335	16	-

## (11)公私有林造林面積

単位:ha

	総数	樹種別植栽			
		マツ	スギ	ヒノキ	その他
H26	104	-	99	1	5
H27	119	-	109	-	11
H28	139	-	134	-	5
H29	165	-	161	0	3
H30	128	-	124	0	4

資料:県統計年鑑

注:四捨五入の関係で総数と内訳は一致しない場合がある。

5. 商工業

(1) 誘致企業一覧

	企業名	立地年月	操業年月	業種	備考
財部町	串間紙器工業 株式会社 財部工場 TEL(0986)72-3800	昭和53年9月 (契約日) 昭和53年9月26日	昭和54年2月	紙加工品 製造業	財部町下財部1596番地1 (代) 串間 保寛
	株式会社 シゼン TEL(0986)72-2511	昭和56年9月 (契約日) 昭和56年9月1日	昭和56年12月	窯業土石製品 製造業	財部町下財部1611番地2 (代) 甲斐 美行
	株式会社 ジャスティ TEL(0986)72-3780	平成3年8月 (契約日) 平成3年8月20日	平成4年4月	樹脂精密金型・樹 脂成形業	財部町下財部1637番地33 (代) 東 晃一郎
	ミツノ産業 株式会社 南九州硝子 サッシ部 TEL(0986)74-2288	平成8年3月 (契約日) 平成8年3月28日	平成9年1月	窯業・土石板子・ 複層硝子	財部町下財部6287番地17 (代) 本 芳博
	クリンエコ 株式会社 TEL(0986)74-2077	平成10年4月 (契約日) 平成12年12月25日	平成13年9月	化粧品開発・製造 及びOEM	財部町下財部6028番地9 (代) 工藤 隆樹
	有限会社 サイバーウェーブ (たからべ森の学校) TEL(0986)28-6120	(契約日) 平成25年3月19日	平成25年4月	職業訓練施設運 営・IT農業セミ ナー・情報通信業 務	財部町北俣5410番地1 (代) 小野 公裕
	末吉町	株式会社 フジ技研カゴシマ TEL(0986)28-0505	平成11年4月 (契約日) 平成10年9月29日	平成11年4月	輸送機械・自動車 用施策開発部品
三菱食品 株式会社 南九州専用物流事業所 TEL(0986)28-0022		平成14年5月 (契約日) 平成13年11月16日	平成14年6月	コンビニ商品卸売 卸売業	末吉町深川11111番地5 南九州SDC長 原田 浩孝
ニチモウロジスティクス株式会社 TEL(0986)28-0233		平成14年5月 (契約日) 平成13年11月16日	平成14年6月	三菱食品の輸送 委託会社物流業	末吉町深川11111番地5 南九州DC長 川畑 智徳
横山食品 株式会社 鹿児島支店工場 TEL(0986)28-0050		平成14年8月 (契約日) 平成13年3月16日	平成14年9月	芋ケンピ製造 製造業	末吉町深川11111番地4 (代) 横山 英世
株式会社 ニチレイ・ロジスティクス九州 TEL(0986)28-0205		平成22年9月 (契約日) 平成22年9月1日	平成23年9月	食品冷蔵冷凍倉庫 業	末吉町深川11111番地9 所長 平田 雄一郎
株式会社 上岡重工 鹿児島工場 TEL(0986)76-8288		平成17年7月 (契約日) 平成17年5月11日	平成17年7月	精密測定機器・検 査治具製造	末吉町岩崎3264番地 工場長 新原 正史郎
株式会社 西日本養鰻 第1事業所 TEL(0986)76-5880		平成25年11月 (契約日) 平成25年11月4日	平成26年12月	鮮魚小売業	末吉町岩崎1329番地3 (代) 笠岡 繁樹
株式会社 末吉精密工業 TEL(0986)76-7160			昭和61年10月	ゲージ検査治工具	末吉町諏訪方7900番地1 (代) 神部 剛治
株式会社 ステップス 鹿児島工場 TEL(050)1548-1274			平成23年8月	アルミ金型加工	末吉町諏訪方9803番地 (代) 福元 晃彦
コーキン化学 株式会社 九州工場 TEL(0986)76-7000			昭和59年4月	飼料添加物・動物 用医薬品	末吉町深川4407番地1 九州工場長 遠山 一重
株式会社 太陽漬物 TEL(0986)76-0292			昭和50年9月	沢庵漬 製造販売	末吉町深川3670番地1 (代) 野左根 健



	企業名	立地年月	操業年月	業種	備考
末吉町	有限会社 サンワ技研 TEL(0986)76-7413	(契約日) 平成24年12月19日	平成24年12月	精密部品金型加工	末吉町深川1400番地1 (代) 富窪 和郎
	株式会社 ハピネス 深川物流センター TEL(0986)36-6022		平成28年10月	物流倉庫業	末吉町深川7573番地 (代) 丸山 松吉
	サンテグレ 株式会社 TEL(0986)76-1195		昭和41年7月	畜産物加工食品・工業油脂・肥料飼料販売	末吉町南之郷158番地 (代) 福田 博史
	株式会社 ナンチク TEL(0986)76-1200	昭和38年5月 (契約日) 昭和38年5月9日	昭和39年10月	牛肉・豚肉処理加工販売	末吉町二之方1828番地 (代) 福田 博史
	マトヤ技研工業 株式会社 TEL(0986)76-0018	(契約日) 平成17年10月28日	昭和60年6月	自動省力機器製作	末吉町南之郷3050番地6 (代) 益留 福一
	株式会社 お菓子の昭栄堂 曾於店 TEL(0986)51-5910	平成27年9月 (契約日) 平成27年8月31日	平成28年1月	和菓子・洋菓子製造販売	末吉町上町5丁目4番地1 (代) 遠武 憲明
	大隅町	鹿児島くみあいチキンフーズ 株式会社 大隅工場 TEL(099)482-3111		昭和49年12月	ブロイラー加工品製造業
株式会社 津曲食品 TEL(099)482-5551			平成元年2月	食料品製造及び卸売り製造業	大隅町月野3928番地 (代) 津曲 義彦
澁谷食品 株式会社 (有限会社 ヤゴローフーズ) TEL(099)471-2121		(契約日) 平成9年4月9日	平成9年10月	さつま芋	大隅町中之内8785番地3 (代) 澁谷 伸一
大隅酒造 株式会社 TEL(099)481-3010		(契約日) 平成16年11月26日	平成18年4月	酒類製造	大隅町坂元860番地1 (代) 渡辺 欣也

(合計)

	企業数	業種
財部町	6社	製造業5社, 求職者支援事業1社
末吉町	15社	製造業12社, 倉庫業1社 物流業1社, 卸売業1社
大隅町	4社	製造業4社
合計	25社	製造業21社, 倉庫業1社 物流業1社, 求職者支援事業1社 卸売業1社

資料: 企画課  
注: 平成30年4月現在

## (2) 産業大分類別事業所数及び従業者数

	事業所数	従業者数
総数	1,427	12,203
農業・林業・漁業	78	809
鉱業, 採石業, 砂利採取業	-	-
建設業	157	976
製造業	138	2,399
電気, ガス・熱供給・水道業	1	-
情報通信業	4	8
運輸業, 郵便業	31	500
卸売・小売業	379	2,366
金融業・保険業	21	201
不動産業・物品賃貸業	20	62
学術研究, 専門・技術サービス業	51	235
宿泊業, 飲食サービス業	117	515
生活関連サービス娯楽業	148	303
教育, 学習支援業	24	140
医療・福祉	125	2,898
複合サービス業	26	410
サービス業 (他に分類されないもの)	107	381
公務 (他に分類されるものを除く)	-	-

資料:平成28年経済センサスー活動調査

## (3) 鉱工業・産業中分類別事業所数、従業者数及び製造出荷額等(従業者4人以上の事業所)

単位：人, 万円

	事業所数	従業者数	出荷額等	付加価値額
食料	20	1,500	6,320,588	1,110,230
飲料・たばこ・飼料	16	187	828,689	233,965
繊維工業	2	90	×	×
木材・木製品	2	21	×	×
家具・装備品	2	17	×	×
パルプ・紙・紙加工品	1	29	×	×
印刷・同関連業	1	4	×	×
化学工業	-	-	-	-
石油製品・石炭製品	3	31	83,611	26,689
プラスチック製品	1	114	×	×
ゴム製品	-	-	-	-
窯業・土石製品	3	36	77,982	47,011
鉄鋼業	-	-	-	-
非鉄金属	-	-	-	-
金属製品	5	60	144,799	69,382
はん用機械器具	-	-	-	-
生産用機械器具	3	65	108,984	44,155
業務用機械器具	1	54	×	×
電子・デバイス・電子回路	1	28	×	×
電気機械器具	-	-	-	-
情報通信機械器具	-	-	-	-
輸送用機械器具	1	6	×	×
皮革	-	-	-	-
その他	-	-	-	-
総 数	62	2,242	8,018,480	1,718,880

資料：県統計年鑑(平成29年工業統計調査)

注1：付加価値額は、従業者数4人～29人の事業書については粗付加価値である。

注2：秘匿措置(×)があるので総数と内訳は一致しない。

注3：事業所数従業者数は、平成29年6月1日現在の数値。

(4)業種別事業所数・従業者数及び商品販売額（卸売業・小売業） 単位：人,百万円

	平成26年	平成28年	増減数	増減率
事業所数	399	324	△ 75	△ 18.8
従業者数（人）	2,006	1,896	△ 110	△ 5.5
年間商品販売額（百万円）	36,955	51,533	14,578	39.4

	事業所数	従業者数	年間販売額
卸売業	41	312	24,505
各種商品小売業	-	-	-
織物・衣服・身の回り品小売業	17	56	488
飲食料品小売業	82	674	9,013
機械器具小売業	56	234	4,694
その他の小売業	124	613	12,781
無店舗小売業	4	7	53

資料：県統計年鑑（平成26年商業統計調査，平成28年経済センサスー活動調査）

## 6. 水道

### (1) 水道普及状況

単位：人

	上水道 (計画給水人口5001人以上)			簡易水道 (101～5000人)			普及率 (%)
	カ所数	計画給水人口	給水人口	カ所数	計画給水人口	給水人口	
H20	4	28,800	26,646	18	13,670	10,754	89.4
H21	4	29,900	26,633	18	13,670	10,671	90.2
H22	4	29,060	26,531	18	13,670	10,562	91.1
H23	4	29,060	26,512	18	13,550	10,341	92.2
H24	4	29,060	26,591	18	13,550	10,297	92.7
H25	4	29,060	26,199	18	13,550	10,222	93.2
H26	4	29,060	26,001	18	13,550	10,098	93.2
H27	4	29,060	25,733	18	13,550	10,091	93.2
H28	4	29,060	25,326	18	13,550	10,295	93.2
H29	5	29,060	25,217	18	13,550	10,091	93.2
H30							

資料：水道課

## 7. 交通

### (1) 有料道路利用状況（末吉財部インター）

単位：台

	流入	流出
平成28年度	1,517,538	1,533,070
平成29年度	1,541,575	1,558,171
平成30年度	1,593,600	1,612,900
計	4,652,713	4,704,141

資料：県統計年鑑

### (2) 平成30年度思いやりタクシー利用状況

	利用人数(人)	路線数
財部地区	9,354	7
末吉地区	20,430	9
大隅地区	9,170	10
合計	38,954	26

資料：企画課

### (3) 平成30年度思いやりバス利用状況

	利用人数(人)	路線数
財部駅～曾於郡医師会立病院	13,817	2

資料：企画課

### (4) 平成30年度代替バス利用状況

単位：人

運行区間	年間輸送人員	備考
都城～牧之原DI	10,130	三州自動車(～H30.3.29) 鹿児島交通(H30.3.30～)
都城～吉ヶ谷	2,376	三州自動車(～H30.3.29) 鹿児島交通(H30.3.31～)
岩川～市成	364	三州自動車(～H30.3.29) 鹿児島交通(H30.3.32～)
女子校～岩川	4,342	三州自動車(～H30.3.29) 鹿児島交通(H30.3.33～)
福山高校～岩川	1,002	三州自動車(～H30.3.29) 鹿児島交通(H30.3.34～)
都城～柴建	1,336	三州自動車(～H30.3.29) 鹿児島交通(H30.3.35～)
末吉駅跡～岩川	643	三州自動車(～H30.3.29) 鹿児島交通(H30.3.36～)
末吉駅跡～野方	3,188	三州自動車(～H30.3.29) 鹿児島交通(H30.3.37～)
志布志高校～末吉駅跡	2,460	三州自動車(～H30.3.29) 鹿児島交通(H30.3.38～)
志布志～末吉駅跡	6,788	三州自動車(～H30.3.29) 鹿児島交通(H30.3.39～)
志布志高校～岩川	782	三州自動車(～H30.3.29) 鹿児島交通(H30.3.40～)
都城駅～霧島神宮	17,142	高崎観光
合計	50,553	

資料：企画課



## 8. 社会福祉

### (1) 国民年金の実施状況

単位：人，千円

	基 礎 年 金							
	総 数		老 齢		障 害		遺 族	
	受給権者	支給金額	受給権者	支給金額	受給権者	支給金額	受給権者	支給金額
H27	13,632	9,711,730	12,426	8,676,151	1,126	976,824	80	58,755
H28	13,822	9,848,382	12,620	8,817,123	1,124	972,501	78	58,758
H29	14,120	10,005,458	12,961	9,010,590	1,088	939,792	71	55,076
H30	14,333	10,141,662	13,184	9,159,480	1,067	919,159	82	63,023

	拠 出 年 金						
	適用被保険者数				免除被保険者数		
	計	第1号		第3号	計	法 免	申 免
		強 制	任 意				
H27	6,335	4,502	43	1,790	2,115	495	1,620
H28	5,886	4,162	45	1,679	1,956	477	1,479
H29	5,571	3,957	37	1,577	1,880	454	1,426
H30	5,247	3,705	36	1,506	1,756	424	1,332

	拠 出 年 金							
	総 数		老 齢		障 害		寡 婦	
	受給権者	支給金額	受給権者	支給金額	受給権者	支給金額	受給権者	支給金額
H27	1,318	619,077	1,160	493,543	142	117,989	16	7,545
H28	1,134	537,433	995	428,186	122	101,218	17	8,029
H29	965	460,842	838	361,077	112	92,737	15	7,028
H30	795	378,807	685	292,835	95	78,709	15	7,263

資料：県統計年鑑

注：四捨五入の関係で総数と内訳は一致しない場合がある。

### (2) 生活保護の状況

	生活扶助		住宅扶助		教育扶助	
	延べ件数	金 額	延べ件数	金 額	延べ件数	金 額
H27	3,078	156,417,753	1,710	25,123,715	115	2,304,213
H28	3,035	155,781,118	1,675	26,460,226	62	1,319,147
H29	2,900	146,898,627	1,657	25,134,701	54	1,305,924
H30	2,808	139,485,884	1,631	26,355,037	67	1,331,977

	介護扶助		医療扶助		その他扶助	
	延べ件数	金 額	延べ件数	金 額	延べ件数	金 額
H27	856	23,044,305	3,119	353,690,247	66	2,097,903
H28	820	22,484,272	3,129	372,747,335	77	1,890,494
H29	831	15,912,549	3,037	351,717,560	78	1,929,858
H30	773	11,274,683	2,875	369,566,378	68	1,192,780

資料：生活保護速報

## 9. 経済計算

### (1) 市町村民所得推計主要指標

	平成26年度	平成27年度	平成28年度
総人口(人)	37,092	36,557	35,855
市町村内総生産(千円)	108,599,236	110,397,669	111,756,362
市町村民所得(千円)	76,667,379	78,401,090	79,541,039
人口1人当たり市町村民所得(千円)	2,928	2,145	2,218
対県計格差(%)	94.7	90.9	91.6

資料:市町村民所得推計報告書

### 【参考】国, 県との比較

	国			県		
	平成27年度	平成28年度	単位	平成27年度	平成28年度	単位
国, 県内総生産(名目)	532	536	兆円	52,938	53,818	億円
国, 県民所得	390	391	兆円	38,886	39,515	億円
1人当たり国, 県民所得	3,069	3,082	千円	2,359	2,414	千円

資料:県民経済計算年報

注:市町村民所得の推計に使用する統計データには,数年間隔で行われる統計調査(周期調査)が含まれているため,新たな調査結果が判明した時点で過去に遡及して推計値の改訂を行っています。

したがって,平成27年度以前の推計値については,昨年度公表した数値と異なる場合があります。

## (2) 市町村内総生産

単位：百万円，%

	平成26年度		平成27年度		平成28年度	
	百万円	%	百万円	%	百万円	%
総生産	108,599	100.0	110,398	100.0	111,756	100.0
農林水産業	14,333	13.2	16,376	14.8	18,696	16.7
農業	13,229	12.2	15,447	14.0	17,715	15.9
林業	1,104	1.0	929	0.8	981	0.9
水産業	0	0.0	0	0.0	0	0.0
鉱業	0	0.0	0	0.0	0	0.0
製造業	16,340	15.0	17,570	15.9	16,327	14.6
電気・ガス・水道・ 廃棄物処理業	1,799	1.7	2,116	1.9	2,137	1.9
建設業	8,443	7.8	6,129	5.6	6,191	5.5
卸売・小売業	7,670	7.1	8,406	7.6	8,533	7.6
運輸・郵便業	7,628	7.0	7,368	6.7	7,791	7.0
宿泊・ 飲食サービス業	1,091	1.0	1,105	1.0	1,248	1.1
情報通信業	3,542	3.3	3,565	3.2	3,691	3.3
金融・保険業	2,724	2.5	2,717	2.5	3,641	2.4
不動産業	12,138	11.2	12,209	11.1	12,124	10.8
専門・科学技術， 業務支援サービス業	3,084	2.8	3,079	2.8	3,146	2.8
公務	6,327	5.8	6,361	5.8	6,267	5.6
教育	5,575	5.1	5,763	5.2	5,981	5.4
保健衛生・ 社会事業	13,586	12.7	13,454	12.2	13,229	11.8
その他のサービス業	3,336	3.1	3,402	3.1	3,224	2.9
輸入品に課される税・ 関税等	1,833	1.7	1,817	1.6	1,602	1.4
(控除)総資本形成に 係る消費税	850	0.8	1,040	0.9	1,072	1.0

資料：市町村民所得推計報告書

注：四捨五入の関係で総数と内訳が一致しない場合があります。

## (3) 市町村民所得の分配

単位：百万円、%

	平成26年度		平成27年度		平成28年度	
	実 額	構成比	実 額	構成比	実 額	構成比
市町村民所得	76,667	100.0	78,401	100.0	79,541	100.0
雇用者報酬	43,592	56.9	43,228	55.1	42,827	53.8
財産所得	5,190	6.8	4,850	6.2	4,777	6.0
一般政府	△ 596	△ 0.8	△ 446	△ 0.6	△ 505	△ 0.6
家 計	5,589	7.3	5,133	6.5	5,109	6.4
対家計民間 非営利団体	197	0.3	183	0.2	198	0.2
企業所得	27,885	36.4	30,322	38.7	31,938	40.2
民間法人企業	15,515	20.2	17,178	21.9	17,770	22.3
公的企業	179	0.2	177	0.2	116	0.1
個人企業	12,191	15.9	12,968	16.5	14,052	17.7

資料：市町村民所得推計報告書

注：四捨五入の関係で総数と内訳が一致しない場合があります。

## 10. 財政

### (1) 財政指数等

単位：千円，%

区 分	平成30年度 a	平成29年度 b	平成28年度 c	増減 (a-b) d	増減率 (d/b*100)
財政力指数（3か年平均）	0.30	0.29	0.29	0.01	
標準財政規模	12,922,289	13,070,193	13,212,930	△ 147,904	△ 1.1
基準財政収入額	3,425,399	3,381,783	3,275,192	43,616	1.3
基準財政需要額	11,226,191	11,204,300	11,208,456	21,891	0.2
経常一般財源収入額	12,523,924	12,631,903	12,781,371	△ 107,979	△ 0.9
実質収支比率	4.4	4.8	5.0	△ 0.4	
経常収支比率	90.3	88.9	88.8	1.4	
公債費比率（一般会計）	6.4	5.8	5.6	0.6	
公債費負担比率（一般会計）	20.6	19.6	18.7	1.0	
実質公債費比率（単年度）	6.6	5.8	5.4	0.8	
実質公債費比率（3か年平均）	5.9	5.3	5.5	0.6	
将来負担比率	-	-	-	-	
地方債現在高	24,856,071	25,665,805	26,613,400	△ 809,734	△ 3.2
債務負担行為額	2,119,782	1,070,262	1,175,396	1,049,520	98.1

### 【経常収支比率内訳】

単位：%

区 分	平成30年度 a	平成29年度 b	平成28年度 c	増減 (a-b) d	
経常収支比率	90.3	88.9	88.8	1.4	
内 訳	人 件 費	19.4	18.5	20.2	0.9
	扶 助 費	9.1	9.1	8.6	0.0
	公 債 費	24.0	22.8	22.2	1.2
	物 件 費	13.7	13.9	13.7	△ 0.2
	維 持 補 修 費	1.5	1.7	1.9	△ 0.2
	補 助 費 等	8.9	9.2	8.9	△ 0.3
	繰 出 金	13.7	13.6	13.4	0.1
	投資・出資金・貸付金	0.0	0.0	0.0	0.0

資料：平成30年度一般会計主要施策の成果及び予算執行報告書（総括）

## (2)歳入の決算状況(款別・財源別)

単位:千円, %

款	平成30年度		平成29年度		平成28年度		増減額 (a-b) d	増減率 (d/b*100)	
	決算額 a	構成比	決算額 b	構成比	決算額 c	構成比			
自主財源	地方税	3,368,041	13.1	3,303,887	13.0	3,189,433	12.4	64,154	1.9
	分担金及び負担金	188,317	0.7	202,853	0.8	201,612	0.8	△ 14,536	△ 7.2
	使用料及び手数料	319,047	1.2	327,733	1.3	321,055	1.3	△ 8,686	△ 2.7
	財産収入	223,817	0.9	191,278	0.8	187,381	0.7	32,539	17.0
	寄附金	1,710,540	6.6	1,062,665	4.2	1,025,428	4.0	647,875	61.0
	繰入金	1,959,323	7.6	1,299,938	5.1	2,361,923	9.2	659,385	50.7
	繰越金	802,819	3.1	979,394	3.8	298,840	1.2	△ 176,575	△ 18.0
	諸収入	192,753	0.8	248,656	1.0	161,739	0.6	△ 55,903	△ 22.5
	計	8,764,657	34.0	7,616,404	30.0	7,747,411	30.2	1,148,253	15.1
依存財源	地方譲与税	258,300	1.0	255,631	1.0	256,230	1.0	2,669	1.0
	利子割交付金	4,666	0.0	4,821	0.0	1,906	0.0	△ 155	△ 3.2
	配当割交付金	5,166	0.0	5,854	0.0	4,741	0.0	△ 688	△ 11.8
	株式等譲渡所得割交付金	6,042	0.0	5,798	0.0	2,709	0.0	244	4.2
	地方消費税交付金	650,804	2.5	632,071	2.5	612,504	2.4	18,733	3.0
	自動車取得税交付金	45,470	0.2	44,182	0.2	31,411	0.1	1,288	2.9
	国有提供施設等所在市町村助成交付金	2,990	0.0	2,583	0.0	2,475	0.0	407	15.8
	地方特例交付金	14,385	0.1	11,166	0.1	10,992	0.0	3,219	28.8
	地方交付税	8,812,801	34.2	8,954,329	35.2	9,380,465	36.6	△ 141,528	△ 1.6
	交通安全対策特別交付金	5,106	0.0	5,687	0.0	5,858	0.0	△ 581	△ 10.2
	国庫支出金	2,777,821	10.8	2,733,704	10.8	2,938,241	11.5	44,117	1.6
	県支出金	1,993,901	7.7	3,035,754	11.9	2,351,015	9.2	△ 1,041,853	△ 34.3
地方債	2,447,800	9.5	2,101,500	8.3	2,287,300	12.7	346,300	16.5	
計	17,025,252	66.0	17,793,080	70.0	17,885,847	69.8	△ 767,828	△ 4.3	
歳入合計	25,789,909	100.0	25,409,484	100.0	25,633,258	100.0	380,425	1.5	

資料:平成30年度一般会計主要施策の成果及び予算執行報告書(総括)

## (3)歳出の決算状況(目的別)

単位：千円，%

区 分	平成30年度		平成29年度		平成28年度		増減額 (a-b) d	増減率 (d/b*100)
	決算額 a	構成比	決算額 b	構成比	決算額 c	構成比		
議 会 費	185,760	0.7	172,400	0.7	182,016	0.7	13,360	7.7
総 務 費	2,217,215	8.8	2,577,435	10.5	2,946,747	12.0	△ 360,220	△ 14.0
民 生 費	7,347,099	29.3	7,313,580	29.7	7,806,204	31.6	33,519	0.5
衛 生 費	1,913,889	7.6	1,231,406	5.0	1,172,296	4.7	682,483	55.4
労 働 費	0	0.0	0	0.0	1,345	0.0	0	0.0
農林水産業費	2,338,492	9.3	2,261,697	9.2	2,520,245	10.2	76,795	3.4
商 工 費	3,258,228	13.0	2,121,676	8.6	2,058,896	8.4	1,136,552	53.6
土 木 費	1,755,564	7.0	1,650,395	6.7	2,028,560	8.2	105,169	6.4
消 防 費	772,784	3.1	654,850	2.7	752,448	3.1	117,934	18.0
教 育 費	1,465,728	5.8	1,494,738	6.1	1,522,325	6.2	△ 29,010	△ 1.9
災 害 復 旧 費	439,444	1.8	1,900,194	7.7	658,910	2.7	△ 1,460,750	△ 76.9
公 債 費	3,406,735	13.6	3,228,294	13.1	3,003,872	12.2	178,441	5.5
歳 出 合 計	25,100,938	100.0	24,606,665	100.0	24,653,864	100.0	494,273	2.0

資料：平成30年度一般会計主要施策の成果及び予算執行報告書(総括)

## (4)歳出の決算状況(性質別)

単位:千円, %

区 分	平成30年度		平成29年度		平成28年度		増減額 (a-b) d	増減率 (d/b*100)	
	決算額 a	構成比	決算額 b	構成比	決算額 c	構成比			
消費的経費	人件費	2,788,939	11.1	2,729,410	11.1	2,932,837	11.9	59,529	2.2
	物件費	3,741,424	14.9	3,326,407	13.5	3,269,435	13.3	415,017	12.5
	維持補修費	231,043	0.9	307,235	1.2	332,406	1.3	△ 76,192	△ 24.8
	扶助費	4,131,100	16.5	4,110,530	16.7	4,494,494	18.2	20,570	0.5
	補助費等	2,095,572	8.3	1,999,556	8.1	1,902,183	7.7	96,016	4.8
	計	12,988,078	51.7	12,473,138	50.7	12,931,355	52.4	514,940	4.1
投資的経費	普通建設事業費	3,487,973	13.9	2,578,141	10.5	3,416,773	13.9	909,832	35.3
	補助事業費	1,471,180	5.9	986,680	4.0	1,099,434	4.5	484,500	49.1
	単独事業費	1,528,114	6.1	1,372,229	5.6	1,802,817	7.3	155,885	11.4
	県営事業費負担金	488,679	1.9	219,232	0.9	514,522	2.1	269,447	122.9
	国直轄事業負担金	0	0.0	0	0.0	0	0.0	0	0.0
	災害復旧事業費	442,566	7.7	1,908,716	7.7	658,910	2.7	△ 1,466,150	△ 76.8
	計	3,930,539	15.7	4,486,857	18.2	4,075,683	16.5	△ 556,318	△ 12.4
その他	公債費	3,406,735	13.6	3,228,294	13.1	3,003,872	12.2	178,441	5.5
	投資・出資金・貸付金	2,350	0.0	0	0.0	0	0.0	2,350	皆増
	繰出金	2,470,233	9.8	2,491,311	10.1	2,583,583	10.5	△ 21,078	△ 0.8
	積立金	2,303,003	7.9	1,927,065	7.9	2,059,371	8.4	375,938	19.5
	計	8,182,321	32.6	7,646,670	31.1	7,646,826	31.1	535,651	7.0
歳出合計	25,100,938	100.0	24,606,665	100.0	24,653,864	100.0	494,273	2.0	

資料:平成30年度一般会計主要施策の成果及び予算執行報告書(総括)



## (5) 公有財産(土地・建物)

単位：㎡

区 分		土地(地積)	建 物			
			木造(延面積)	非木造(延面積)	延面積計	
行政財産	本 庁 舎	11,834.99	0.00	5,858.29	5,858.29	
	支 所 ・ 連 絡 所	11,389.96	280.27	5,096.75	5,377.02	
	そ の 他 の 行 政 機 関	消 防 施 設	15,917.48	2,444.01	895.29	3,339.30
		そ の 他 の 施 設	0.00	0.00	0.00	0.00
	公 共 用 財 産	学 校	462,830.21	6,747.12	67,449.00	74,196.12
		公 営 住 宅	315,855.03	30,150.32	51,895.49	82,045.81
		公 園	670,707.71	637.58	5,958.36	6,595.94
		そ の 他 の 施 設	2,325,358.48	15,776.10	72,322.38	88,098.48
計		3,813,893.86	56,035.40	209,475.56	265,510.96	
普通財産	学 校 職 員 住 宅	24,009.78	4,815.23	70.25	4,885.48	
	幼 児 施 設	14,540.50	1,362.56	826.82	2,189.38	
	分 譲 地	33,908.16	0.00	0.00	0.00	
	都 市 計 画 保 留 地	5,989.67	0.00	0.00	0.00	
	そ の 他	687,722.73	4,419.58	28,233.07	32,652.65	
	山 林	9,892,623.21	0.00	0.00	0.00	
	計	10,658,794.05	10,597.37	29,130.14	39,727.51	
合 計		14,472,687.91	66,632.77	238,605.70	305,238.47	

## 山林

土地利用の区分		面積 (㎡)	立木の推定蓄積量 (㎡)
所	有	9,892,623.21	506,518.97
内 訳	市 直 営 林	9,301,382.08	429,571.74
	分 収 林	591,241.13	76,947.23
国	有 部 分 林	3,369,723.00	115,729.44
合 計		13,262,346.21	622,248.41

資料：平成30年度曾於市歳入歳出決算書

## (6) 特別会計決算状況

単位：千円

	国民健康保険		後期高齢者医療		介護保険	
	歳入	歳出	歳入	歳出	歳入	歳出
H26	6,258,224	5,980,824	535,944	533,643	5,186,373	5,008,129
H27	6,921,516	6,868,399	546,749	543,434	5,290,181	5,054,748
H28	6,806,690	6,683,679	563,755	559,486	5,425,339	5,223,359
H29	6,723,208	6,480,326	588,681	583,761	5,570,833	5,281,081
H30	5,691,853	5,543,209	561,710	559,664	5,701,131	5,461,720

	公共下水道		生活排水		笠木簡易水道	
	歳入	歳出	歳入	歳出	歳入	歳出
H26	207,659	199,100	106,827	105,193	227,727	217,230
H27	206,224	197,278	83,523	80,731	206,283	186,469
H28	206,422	200,420	100,838	98,492	206,937	184,907
H29	184,779	175,351	90,258	89,711	47,318	13,059
H30	187,602	180,842	84,667	84,402	48,209	15,195

## (7) 企業会計決算状況

## 水道事業

単位：円

	H26	H27	H28	H29	H30
収入総額	555,420,481	669,534,740	726,358,541	617,235,457	768,779,231
収益の収入	555,323,201	584,534,740	556,358,541	547,235,457	566,775,831
資本の収入	97,280	85,000,000	170,000,000	70,000,000	202,003,400
支出総額	650,928,679	963,816,526	835,485,814	763,518,633	806,235,581
収益の支出	472,621,303	664,453,112	470,688,048	487,055,576	481,164,503
資本の支出	178,307,376	299,363,414	364,797,766	276,463,057	325,071,078

資料：平成30年度曾於市歳入歳出決算書

資料：平成30年度曾於市水道事業会計決算書

## 11. 保健・衛生

### (1) 医療施設数

	病院		一般診療所		歯科診療所
	施設数	病床数	施設数	病床数	施設数
H25	7	740	23	39	12
H26	7	732	24	39	11
H27	6	668	23	39	12
H28	6	659	24	38	12
H29	6	659	24	38	12

資料: 県統計年鑑(平成29年医療施設調査)

### (2) 医療従事者数

	医師	医師1人 当たり 住民数	歯科医師	薬剤師	看護職員
H22	52	754	17	54	575
H24	47	810	17	58	572
H26	47	791	16	56	578
H28	46	779	20	50	573

資料: 県統計年鑑(衛生統計年報)

### (3) 曾於市斎苑利用状況

	炉基数	市内居住者			市外居住者			合計
		火葬	改葬	計	火葬	改葬	計	
H21	4	669	9	678	4	7	11	689
H22	4	699	10	709	3	0	3	712
H23	4	747	3	750	11	8	19	769
H24	4	713	9	722	24	6	30	752
H25	4	717	6	723	17	11	28	751
H26	4	712	9	721	21	7	28	749
H27	4	724	16	740	28	13	41	781
H28	4	767	20	787	7	10	17	804
H29	4	721	29	750	9	7	16	766
H30	4	758	37	795	6	11	17	812

資料: 市民課

### (4) 犬の登録及び狂犬病予防注射状況

	H23	H24	H25	H26	H27	H28	H29	H30
登録	3,089	2,970	2,877	2,733	2,636	2,478	2,384	2,260
注射	2,422	2,398	2,428	2,172	2,044	2,044	1,873	1,764

資料: 市民課

## 12.教育・文化

### (1)教育の現況

#### 幼稚園

園数	学級数	園児数						本務教員数			本務職員数		
		計	男	女	3歳児	4歳児	5歳児	計	男	女	計	男	女
1	3	41	21	20	10	19	12	3	-	3	2	-	2

#### 幼保連携型認定こども園

園数	学級数	園児数									本務教員数		
		計	男	女	0歳児	1歳児	2歳児	3歳児	4歳児	5歳児	計	男	女
7	24	516	270	246	19	96	91	94	107	109	89	4	85
本務職員数													
計	男	女											
18	1	17											

#### 小学校

学校数	学級数	75条学級	児童数								
			計	男	女	1学年	2学年	3学年	4学年	5学年	6学年
20	118	19	1,598	786	812	255	259	254	314	248	268
本務教員数			本務職員数								
計	男	女	計	男	女						
195	88	107	74	12	62						

#### 中学校

学校数	学級数	75条学級	生徒数						本務教員数		
			計	男	女	1学年	2学年	3学年	計	男	女
3	31	7	812	420	392	282	277	253	64	37	27
本務職員数											
計	男	女									
16	1	15									

#### 高等学校

学校数	内定時制	生徒数						本務教員数			本務職員数		
		計	男	女	1学年	2学年	3学年	計	男	女	計	男	女
1	-	465	255	210	157	149	159	46	37	9	17	12	5

資料:令和元年学校基本統計(学校基本調査報告書)

(2) 卒業後の状況調査(中学校)

卒業者			高等学校等進学 A	専修学校(専門 課程)進学B	専修学校(一般 課程)進学C	公共職業能力開 発施設等入学D	就職者E	左記以 外の者F	不詳・ 死亡G
計	男	女							
270	154	116	268	-	-	-	2	-	-
Aのうち 就職者	Bのうち 就職者	Cのうち 就職者	Dのうち 就職者	県外就 職者					
-	-	-	-	2					

卒業後の状況調査(高等学校)

卒業者			大学等進学 A	専修学校(専門 課程)進学 B	専修学校(一般 課程)進学 C	公共職業能力開 発施設入学 D	就職者 E	一時的な仕事に 就いた者 F
計	男	女						
159	83	76	32	45	-	6	72	2
左記以 外の者 G	死亡・ 不詳H	再掲						県外 就職者
		A,B,C,Dのうち就職している者						
		合計	正規の 職員等	正規の 職員で ない者				
2	-	1	1	-				39

資料:令和元年学校基本統計(学校基本調査報告書)

(3) 小学校の児童数(令和元年5月1日)

学校名	岩川小	笠木小	大隅北小	菅牟田小	恒吉小	月野小
児童数	279	33	30	13	16	57

学校名	大隅南小	財部小	財部北小	財部南小	中谷小	末吉小
児童数	9	290	13	27	8	546

学校名	櫛小	深川小	諏訪小	岩北小	岩南小	高岡小
児童数	32	34	74	12	24	9

学校名	光神小	柳迫小	合計
児童数	14	78	1,598

(4) 中学校の生徒数(令和元年5月1日)

学校名	大隅中	財部中	末吉中	合計
生徒数	180	187	445	812

資料:教育委員会

(5) 社会教育講座及び青年学級・教室

年 度	家庭教育学級		高齢者学級		成人学級	
	学級数	生徒数	学級数	生徒数	学級数	生徒数
H27	29	6,359	18	3,758	97	1,982
H28	29	4,956	18	2,734	100	1,877
H29	30	6,310	18	3,336	102	2,170
H30	30	6,310	16	1,255	108	2,305

資料: 県統計年鑑(教育庁 社会教育課)

(6) テレビ受信契約数

年 度	放送受信契約数	衛星契約数(再掲)
H27	14,084	4,092
H28	14,038	4,150
H29	13,880	4,220
H30	13,771	4,303

資料: 県統計年鑑(NHK鹿児島放送局)

## (7)市立図書館蔵書数

分類	末吉	大隅	財部	合計
総記	2,374	448	319	3,141
宗教・哲学	2,503	540	434	3,477
歴史・地理	5,041	1,208	1,190	7,439
社会科学	9,083	1,585	1,705	12,373
自然科学	3,763	997	898	5,658
工業・技術	5,231	1,435	1,136	7,802
産業	2,631	502	564	3,697
芸能・スポーツ	5,790	1,323	1,048	8,161
言語	1,020	232	281	1,533
文学	36,293	9,453	8,039	53,785
郷土資料	1,398	521	103	2,022
一般その他	34	382	214	630
児童	31,314	7,856	8,913	48,083
YA	1,787	353	875	3,015
絵本	21,140	4,356	4,701	30,197
紙芝居	654	256	173	1,083
その他(カセット)	388	0	0	388
その他(LD)	18	0	0	18
ビデオ	997	0	2	999
DVD	794	256	189	1,239
CD	659	59	61	779
付録	376	74	89	539
型紙	233	39	0	272
総計	133,521	31,875	30,934	196,330

資料:曾於市立図書館

注1:平成31年4月1日現在

注2:期中に除籍等があるため横数字合計にはなりません。

## (8)市立図書館利用状況

## 入館者数

	開館日数	入館者数					
		幼児	小学生	中学生	高校生	一般	合計
4月	25	586	794	345	270	2,434	4,429
5月	25	533	779	280	246	2,445	4,283
6月	17	395	616	137	182	1,711	3,041
7月	24	593	1,058	451	252	2,395	4,749
8月	26	608	1,417	797	490	2,829	6,141
9月	24	512	725	250	281	2,337	4,105
10月	25	457	838	221	285	2,328	4,129
11月	25	409	650	234	267	2,187	3,747
12月	22	389	694	273	234	1,991	3,581
1月	22	461	735	210	200	2,113	3,719
2月	23	420	709	247	182	2,282	3,840
3月	26	484	717	290	178	2,166	3,835
合計	284	5,847	9,732	3,735	3,067	27,218	49,599

## 貸出人数

	幼児	小学生	中学生	高校生	一般	合計
末吉	8,735	7,617	679	428	15,501	32,960
大隅	286	594	137	76	3,944	5,037
財部	497	1,383	247	46	3,963	6,136
合計	9,518	9,594	1,063	550	23,408	44,133

## 貸出冊数

	幼児	小学生	中学生	高校生	一般	合計
末吉	25,399	33,881	2,996	1,986	59,494	123,756
大隅	1,246	2,801	504	202	12,724	17,477
財部	2,301	5,883	775	124	13,598	22,681
合計	28,946	42,565	4,275	2,312	85,816	163,914

資料：曾於市立図書館

注：平成31年4月1日現在



### 13.選挙

#### (1)選挙人名簿登録者数

単位:人

投票区	投票所	男	女	計
第1投票区	財部中央公民館	1,903	2,232	4,135
第2投票区	財部南地区公民館	381	446	827
第3投票区	中谷小学校体育館	120	154	274
第4投票区	七村自治公民館	196	232	428
第5投票区	宇都公民館	437	505	942
第6投票区	財部北地区生活改善センター	321	357	678
( 財 部 町 )		3,358	3,926	7,284
第7投票区	末吉中央公民館	2,228	2,562	4,790
第8投票区	高岡小学校体育館	173	201	374
第9投票区	櫛小学校体育館	564	628	1,192
第10投票区	末吉南部地区青少年館	759	927	1,686
第11投票区	岩北小学校体育館	333	376	709
第12投票区	末吉岩南地区研修センター	216	248	464
第13投票区	諏訪小学校体育館	735	806	1,541
第14投票区	末吉光神地区研修センター	226	262	488
第15投票区	深川小学校体育館	308	360	668
第16投票区	柳迫地区研修センター	532	609	1,141
第17投票区	末吉北部地区青少年館	276	320	596
第18投票区	末吉東部地区青少年館	216	249	465
第19投票区	末吉西部地区研修センター	342	364	706
( 末 吉 町 )		6,908	7,912	14,820
第20投票区	岩川地区農業構造改善センター	1,043	1,147	2,190
第21投票区	大隅農村環境改善センター	157	167	324
第22投票区	大隅高齢者コミュニティセンター	341	417	758
第23投票区	大隅北地区公民館	467	501	968
第24投票区	大隅恒吉地区公民館	342	379	721
第25投票区	大隅農産加工センター	1,117	1,259	2,376
第26投票区	大隅月野地区公民館	314	387	701
第27投票区	大隅南地区農業構造改善センター	219	267	486
( 大 隅 町 )		4,000	4,524	8,524
総 計		14,266	16,362	30,628

資料:選挙管理委員会

注:令和元年12月1日現在

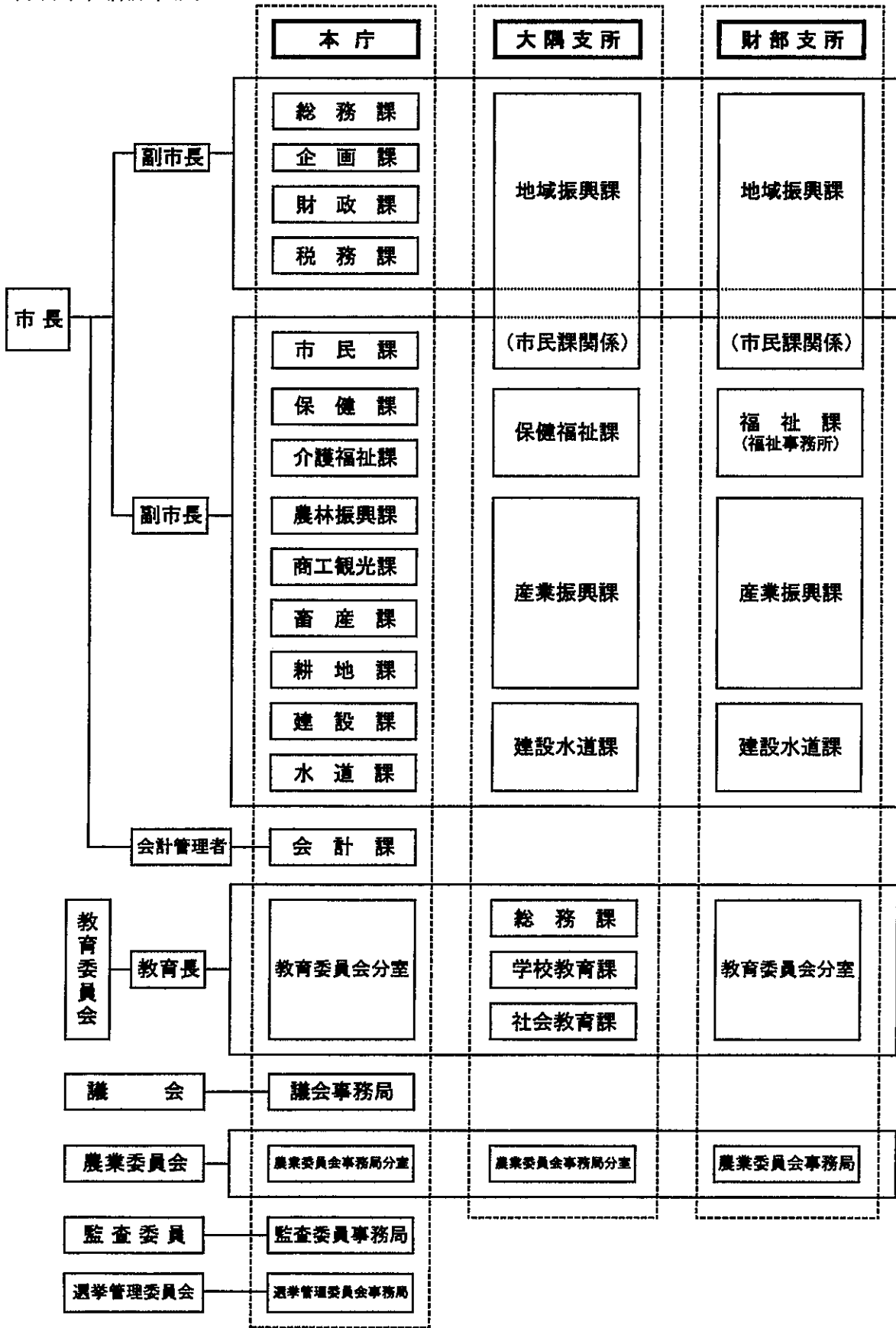
## (2) 最近の選挙状況

選挙名	実施年月日	有権者数(人)	投票者数(人)	投票率(%)	備考
県知事	H24.7.8	33,520	14,409	42.99	
衆議院議員	H24.12.16	33,769	18,378	54.42	
参議院議員	H25.7.21	33,754	22,533	66.76	
市長	H25.7.21	33,438	22,345	66.83	
市議会議員	H25.11.17	33,325	22,830	68.51	
農業委員(末吉区)	H26.7.13	1,788	1,466	81.99	
〃 (大隅区)	〃	1,583	1,433	90.52	
〃 (財部区)	〃	1,216	1,062	87.34	
衆議院議員	H26.12.14	33,013	17,113	51.84	
県議会議員	H27.4.12	—	—	—	※無投票
参議院議員	H28.7.10	32,986	18,242	55.30	
県知事	H28.7.10	32,470	18,177	55.98	
市長	H29.7.23	31,926	20,582	64.47	
衆議院議員	H29.10.22	32,051	17,939	55.97	
市議会議員	H29.11.19	31,785	20,159	63.42	
県議会議員	H31.4.7	—	—	—	※無投票
参議院議員	H31.7.21	31,041	14,651	47.20	

資料:選挙管理委員会

# 14. 行政機構

曾於市組織配置図



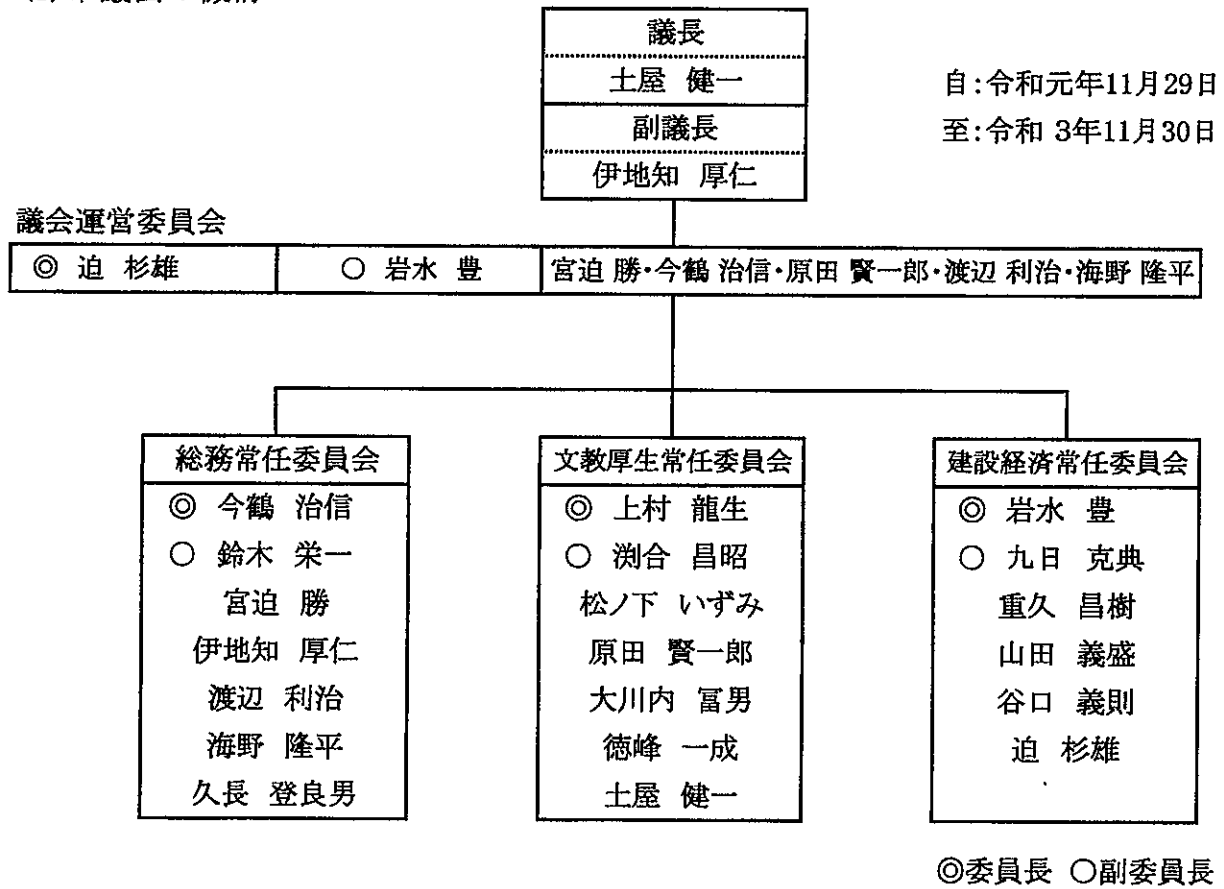
資料: 総務課

注1: 平成31年4月1日現在

注2: 選挙管理委員会事務局は、総務課に置く。

## 15. 議会・監査

### (1) 市議会の機構



### 議会広報等調査特別委員会

◎ 湊合 昌昭	○ 重久 昌樹	松ノ下 いずみ 鈴木 栄一 岩水 豊 今鶴 治信
---------	---------	--------------------------

### (2) 監査委員

代表監査委員	野村 行雄
監査委員	谷口 義則

# 16. 治安・消防

## (1) 消防の施設の現況

単位:人,台,箇所,基

分団名	団員定数	団員現員数	指揮車 ポンプ車	小型動力ポンプ積載車	小型動力ポンプ	軽運搬車	自然水利	防火水槽	消火栓	
団長	1	1								
副団長	2	2								
女性消防隊	12	8	(1)							
末吉方面隊	方面隊幹部	2	(1)							
	中央分団	37	36	2		1	1	5	71	101
	橋野分団	16	15		1	1		1	18	21
	櫛分団	18	16	1		1	1	5	50	36
	高岡分団	16	14		1	1		2	24	12
	柿木分団	16	14		1	1		2	12	8
	諏訪分団	16	16		1	1		8	33	19
	光神分団	18	18		1	2	1	4	25	2
	岩北分団	16	16		1	1		6	27	20
	岩南分団	16	16		1	1		6	20	13
	友常分団	16	16		1	1		5	24	21
	深川分団	16	16		1	2		4	18	14
	柳迫分団	16	16		1	1		1	31	28
	小計	219	211	(1) 3	10	14	3	49	353	295
財部方面隊	方面隊幹部	2	(1)							
	中央分団	35	35	3			1	60	65	
	七村分団	25	25	1	1	1		38	33	
	宇都分団	21	21	1	1	1		33	30	
	北分団	23	21		2	2		39	1	
	南分団	27	27		2	2		42	12	
	中谷分団	21	20		1	2		19	3	
小計	154	151	(1) 6	7	8	1	0	231	144	
大隅方面隊	方面隊幹部	2	(1)							
	中央分団	25	24	1	1	1		11	62	19
	麓分団	30	26	2	1	1		16	78	20
	菅牟田分団	21	20	0	1	2	1	8	55	0
	笠木分団	21	20	1	0	2	1	7	62	13
	北分団	32	30	1	1	2	1	2	76	14
	神牟礼分団	21	17	0	1	2	1	0	41	0
	恒吉分団	26	18	1	1	3	1	13	73	0
	南分団	24	20	0	1	3	1	7	60	25
	月野分団	30	28	1	2	2		12	101	1
	小計	232	205	7	9	18	6	76	608	92
合計	620	578	16	26	40	10	125	1,192	531	

資料:総務課

注:平成31年4月1日現在

## (2) 火災発生並びに損害状況

単位：件

	計	火災種別				死傷者		平成30年 合計	増減
		建物	林野	車両	その他	死者	負傷者		
大隅町	3	2	0	0	0	1	1	8	△5
財部町	3	2	0	1	0	0	0	2	1
末吉町	9	7	0	2	0	0	2	3	6
計	15	11	0	3	0	1	3	13	2

注：平成31年1月～12月

## 救助状況

単位：件

	平成31年	平成30年	増減
大隅町	10	7	3
財部町	6	7	△1
末吉町	12	14	△2
計	28	28	0

注：平成31年1月～12月

## 非火災出動件数

単位：件

	平成31年	平成30年	増減
大隅町	5	1	4
財部町	6	10	△4
末吉町	13	6	7
計	24	17	7

注：平成31年1月～12月

## (3) 救急状況（出場件数）

単位：件

	計	救急事故種別								
		火災	自然災害	水難	交通事故	労働災害	運動競技	一般負傷	加害	自損行為
大隅町	666	1	1	0	32	9	4	94	1	3
財部町	411	0	0	0	34	10	2	79	0	3
末吉町	868	2	0	0	75	16	3	111	4	14
計	1,945	3	1	0	141	35	9	284	5	20

注：平成31年1月～12月

	救急事故種別					平成30年 合計	増減
	急病	その他					
		転院搬送	医師搬送	資材搬送	その他		
大隅町	372	149	0	0	0	705	△39
財部町	245	38	0	0	0	380	31
末吉町	510	132	0	0	1	860	8
計	1,127	319	0	0	1	1,945	0

資料：大隅曾於地区消防組合

(4) 刑法犯認知・検挙件数

凶 悪 犯								粗 暴 犯								窃盗犯	
殺人		強盗		放火		強姦		凶器準備集合		暴行		傷害		恐喝			
認	検	認	検	認	検	認	検	認	検	認	検	認	検	認	検	認	検
0	0	0	0	0	0	0	0	0	0	5	6	2	3	0	0	92	74

知 能 犯								風 俗 犯				その他刑法犯		全刑法犯			
詐欺		横領		偽造		汚職		背任		賭博		わいせつ					
認	検	認	検	認	検	認	検	認	検	認	検	認	検	認	検	認	検
0	1	0	0	0	0	0	0	0	0	0	0	0	0	4	2	103	86

資料: 曾於警察署  
注: 平成31年

(5) 交通事故発生状況 (人身事故)

	件数	死者	負傷者
H28	139	1	173
H29	115	6	144
H30	95	3	110
R1	99	4	118
増減数	4	1	8

資料: 曾於警察署  
注: 平成31年

## あ と が き

この統計書は、進展変貌を遂げ行く本市の推移を皆さまに紹介し、ご理解いただくため、最新統計資料を中心に編集しましたが、諸条件のため形式的内容になり不備な点も多々あることと思います。過誤、脱落のあるものについては、今後皆さまのご教示を得て逐次補完してまいります。

本統計書の編集刊行にあたり、関係者各方面の貴重な資料をご提供、ご指導いただきましたことを深く感謝いたしますと共に、今後も一層のご協力を賜りますようお願い申し上げます。

曾於市 企画課