

令和2年度

曾於市統計書

(令和元年版)



鹿児島県 曾於市

刊 行 に あ た り

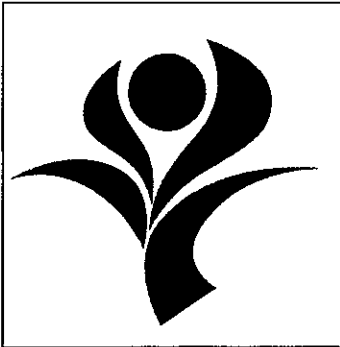
令和元年版の曾於市統計書をここに刊行いたします。

この統計書は、本市の人口・産業・教育・文化など各分野にわたる統計資料を収集し、市勢の現状と推移を明らかにしようとするものです。

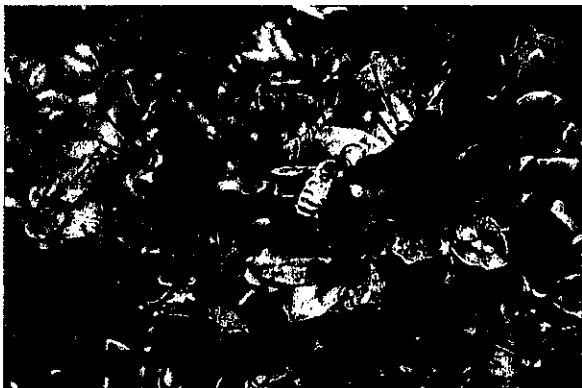
急激に変化していく社会情勢のなかで、統計は重要な役割を果たしており、その需要もますます高まってきております。本書が今後各方面で活用され、地域社会の発展に役立てば幸いに存じます。

最後に、統計書の刊行にあたり貴重な資料をご提供いただきました皆さまに厚くお礼を申し上げますとともに、更なるご指導、ご協力をお願い申し上げます。

曾於市長 五位塚 剛



曾於市の市章：緑豊かなまち、咲き誇る美しい花々、豊富な実り、曾於市の風景をそのままに「そ」をモチーフに花の形でデザインし、曾於市民が地域の中で協働・共生し融和を育むとともに「豊かな自然の中で生命の鼓動を感じるまち」として発展していく姿をあらわしています。



市花：つつじ



市木：さくら

統計書目次

1. 位置・地勢.....	1	6. 水道	17
2. 気象概況.....	2	(1) 水道普及状況	17
(1) 気象	2	7. 交通	18
(2) 台風	3	(1) 有料道路利用状況	18
3. 人口	4	(2) 思いやりタクシー利用状況	18
(1) 人口・人口増減・世帯数	4	(3) 思いやりバス利用状況.....	18
(2) 年齢（5歳区分）男女別人口，割合，平均年齢等	4	(4) 代替バス利用状況	18
(3) 国籍（11区分）男女別外国人数	5	8. 社会福祉	19
(4) 産業3部門別就業者数	5	(1) 国民年金の実施状況	19
(5) 男女5歳階級別将来推計人口	6	(2) 生活保護の状況.....	19
(6) 人口動態.....	7	9. 経済計算	20
4. 農林業.....	8	(1) 市町村民所得推計主要指標	20
(1) 総農家数.....	8	(2) 市町村内総生産.....	20
(2) 専兼業別農家数	8	(3) 市町村民所得の分配	21
(3) 農産物販売金額規模別農家数	8	(4) 就業人口.....	22
(4) 経営耕地の状況	9	10. 財政	24
(5) 経営耕地面積規模別農家数.....	9	(1) 財政指数等	24
(6) 家畜等を販売目的で飼養している経営体 数と飼養頭羽数	10	(2) 歳入の決算状況（款別・財源別）	25
(7) 農畜産物生産実績	11	(3) 歳出の決算状況（目的別）	25
(8) 葉たばこ耕作実績	12	(4) 歳出の決算状況（性質別）	26
(9) 荒茶生産量及び工場数	12	(5) 公有財産（土地・建物）	26
(10) 公私有林面積.....	12	(6) 特別会計決算状況	27
(11) 公私有林造林面積.....	12	(7) 企業会計決算状況	27
5. 商工業.....	13	11. 保健・衛生.....	28
(1) 誘致企業一覧.....	13	(1) 医療施設数.....	28
(2) 産業大分類別事業所数及び従業者数	15	(2) 医療従事者数	28
(3) 鉱工業・産業中分類別事業所数，従業者 数及び製品出荷額等（従業者4人以上の 事業所）	15	(3) 曾於市斎苑利用状況	28
(4) 業種別事業所数・従業者数及び商品販売 額（卸売業・小売業）	16	(4) 犬の登録及び狂犬病予防注射状況	28
6. 水道	17	12. 教育・文化.....	29
(1) 水道普及状況	17	(1) 教育の現況.....	29
7. 交通	18	(2) 卒業後の状況調査（中・高）	29
(1) 有料道路利用状況	18	(3) 小学校の児童数.....	30
(2) 思いやりタクシー利用状況	18	(4) 中学校の生徒数.....	30
(3) 思いやりバス利用状況.....	18	(5) 社会教育講座及び青年学級・教室	30
(4) 代替バス利用状況	18		
8. 社会福祉	19		
(1) 国民年金の実施状況	19		
(2) 生活保護の状況.....	19		
9. 経済計算	20		
(1) 市町村民所得推計主要指標	20		
(2) 市町村内総生産.....	20		
(3) 市町村民所得の分配	21		
(4) 就業人口.....	22		
10. 財政	24		
(1) 財政指数等	24		
(2) 歳入の決算状況（款別・財源別）	25		
(3) 歳出の決算状況（目的別）	25		
(4) 歳出の決算状況（性質別）	26		
(5) 公有財産（土地・建物）	26		
(6) 特別会計決算状況	27		
(7) 企業会計決算状況	27		
11. 保健・衛生.....	28		
(1) 医療施設数.....	28		
(2) 医療従事者数	28		
(3) 曾於市斎苑利用状況	28		
(4) 犬の登録及び狂犬病予防注射状況	28		
12. 教育・文化.....	29		
(1) 教育の現況.....	29		
(2) 卒業後の状況調査（中・高）	29		
(3) 小学校の児童数.....	30		
(4) 中学校の生徒数.....	30		
(5) 社会教育講座及び青年学級・教室	30		

(6) テレビ受信契約数	30
(7) 市立図書館蔵書数	31
(8) 市立図書館利用状況.....	31
13. 選挙	33
(1) 選挙人名簿登録者数.....	33
(2) 選挙状況.....	33
14. 行政機構.....	34
15. 議会・監査.....	35
(1) 市議会の機構.....	35
(2) 監査委員	35
16. 治安・消防.....	36
(1) 消防の施設の現況	36
(2) 火災発生並びに損害状況	37
(3) 救急状況（出場件数）	37
(4) 刑法犯認知・検挙件数	38
(5) 交通事故発生状況（人身事故）	38

凡 例

1. 資料の収録は、主として令和元年及び令和元年度としましたが、比較対象のため過去の資料も掲載している場合があります。
2. 調査資料の時点、期間は各表に注記しました。年次とあるのは暦年(1月から12月)を表し、年度とあるのは会計年度(4月から翌年3月)を表します。
3. 資料の出所は、各表又は各ページの左下部に明記しました。
4. 数字の単位は、各表右上部に明記しましたが、一見して明らかなものは省略しました。
5. 各数字の単位未満は、原則として四捨五入したため、総数の内訳の合計とは必ずしも一致しない場合があります。
6. 表中の符号の用途は次のとおりです。
 - 「－」……………該当数字なし
 - 「…」……………不明, 不詳, 算出不能
 - 「0」……………単位未満
 - 「△数字」……………減少
 - 「×」……………公表を差し控えたもの

1. 位置・地勢

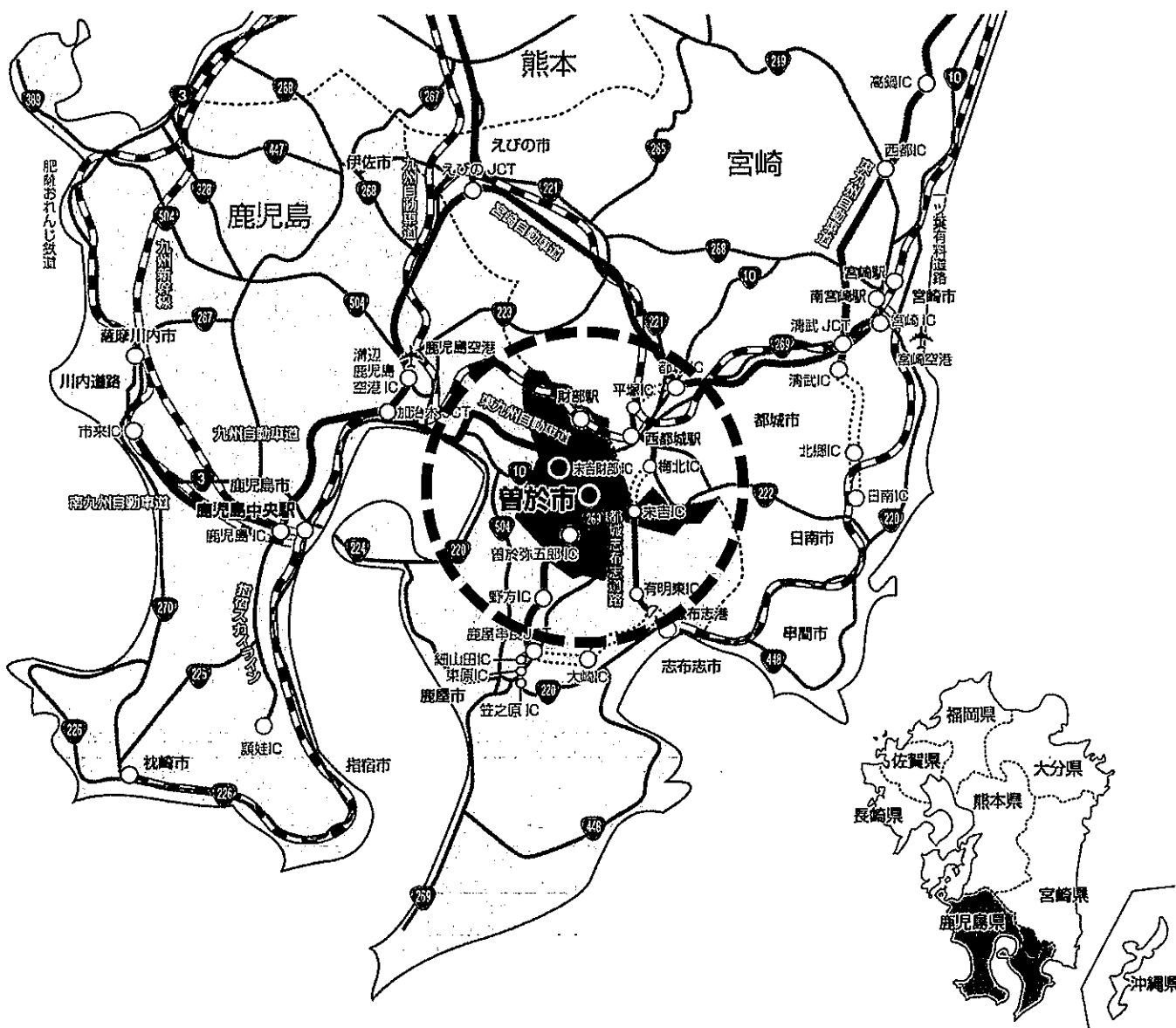
本市は、北緯 31 度 38 分，東経 131 度 01 分，鹿児島県の東部を形成する大隅半島の北部に位置し，東は志布志市，南は大崎町，鹿屋市，西は霧島市，北は都城市と接し，宮崎県との県境に位置しています。

本市の北部は大淀川支流域に開け，都城盆地の一角をなし，南部は菱田川流域に広がる地域となっており，全体的には起伏の多い大地となっています。都城盆地の一角には，太平洋に注ぐ大淀川の源流が流れ，末吉市街地，財部市街地を形成。南部地域には，志布志湾に注ぐ菱田川が流れ，大隅市街地が形成されています。総面積は 390.14 km²となっています。

※総面積は平成 31 年 3 月 29 日霧島市との境界修正により変更されました。

変更前面積：390.11 km²。

曾於市の位置図



2. 気象概況

(1) 気象

都城特別地域気象観測所

年 月	気 温 (°C)				降 水 量 (mm)		風 向 風 速 (m/s)		
	平 年	平 均	最 高 極 値	最 低 極 値	年 量	最 大 日 量	平 均	最 大 風 速	風 向
平成24年	16.5	16.2	34.6	△ 6.9	3,065.5	159.5	2.0	12.7	南南東
25	16.5	16.9	36.7	△ 4.0	1,790.0	154.5	2.0	8.6	北東
26	16.5	16.5	35.9	△ 3.8	3,196.0	217.5	2.1	13.2	南南東
27	16.5	17.0	36.4	△ 4.5	3,325.5	132.0	2.0	19.1	南南東
28	16.5	17.7	36.9	△ 7.2	3,619.0	177.0	2.0	19.7	北北東
29	16.5	16.6	36.1	△ 5.2	2,568.5	158.0	2.0	11.4	東南東
30	16.5	17.1	36.0	△ 5.5	2,943.0	247.0	2.1	19.6	北
令和元年	16.5	17.5	35.3	△ 3.2	3,021.0	372.0	2.0	12.4	南南東
令和元年									
1月	5.8	7.1	16.6	△ 3.2	33.0	17.5	1.4	7.1	西北西
2月	7.4	9.4	20.0	△ 2.1	175.0	52.5	1.7	6.0	西北西
3月	10.7	11.6	23.3	1.0	172.0	32.5	2.1	7.6	北北西
4月	15.4	15.9	28.4	2.3	151.0	54.0	1.9	9.3	北
5月	19.4	19.8	34.0	8.5	190.5	62.5	2.1	7.6	北東
6月	22.6	22.7	31.3	16.1	332.0	64.0	2.3	8.9	北北東
7月	26.5	26.0	35.3	19.4	1,079.0	372.0	2.0	8.9	南
8月	26.7	27.0	34.4	19.5	365.5	94.0	2.7	10.9	北北東
9月	23.9	25.6	34.0	18.5	219.5	82.5	2.7	12.4	南南東
10月	18.6	20.9	30.0	9.8	143.0	81.0	2.0	6.5	北北西
11月	13.0	14.3	25.5	2.7	56.0	23.5	1.6	8.0	東
12月	7.8	9.7	21.4	△ 1.7	104.5	30.0	1.5	8.5	北北東

年 月	雪日数	平均相対湿度(%)	日照時間 時間数(h)	地震回数
平成24年	2	73	1,778.5	5
25	4	72	2,152.6	4
26	16	77	1,895.3	2
27	18	79	1,814.0	8
28	10	78	1,799.4	13
29	8	75	1,980.2	6
30	7	77	2,002.6	2
令和元年	2	78	1,845.3	8
令和元年				
1月	1	71	175.3	2
2月	0	80	109.1	0
3月	0	70	187.0	2
4月	0	72	187.5	0
5月	0)	70	188.7	2
6月	0	83	112.5)	0
7月	0	85	122.8	0
8月	0	83	135.7	0
9月	0	82	150.6	0
10月	0	78	167.6	0
11月	0	78	187.7	1
12月	0)	81)	120.8)	1

資料 気象庁ホームページ

(注) 1. 「×」は資料なし。「」付き数値は準正常値。統計を求める資料が80%以上ある場合。

「」付き数値は資料不足値。統計を求める資料が80%未満の場合。

都城測候所は平成12年3月以降無人化され、目視による観測は廃止になり、大気現象(雪日数等を含む)は機器(現象判別付)による観測を開始した。

雪日数の年の値は、前年8月から当年7月まで(寒候年)の合計。

2. 最低気温の「△」は氷点下をあらわす。

3. 地震回数は曾於市末吉町二之方で震度1以上を観測した回数。

4. 平年値は(統計期間1981~2010年)の平年値を使用。

(2) 台風

襲来年月日	台風名	最低気圧		最大風速		最大瞬間 風速(m/s)	総降水量 (mm)
		hPa	日.時:分	風速(m/s)	風 向		
平成17.9.3~8	14号	969.2	06.08:51	18.2	南南東	06.10:30	791.5
18.8.17~19	10号	979.6	18.01:44	8.7	南	18.09:40	165.0
18.9.16~18	13号	989.2	17.16:55	13.4	南南東	17.12:10	51.5
19.7.13~14	4号	955.7	14.14:47	13.7	南東	14.13:00	233.5
19.8.2~4	5号	980.0	2.15:47	11.5	北	2.11:40	197.0
20.9.10~19	13号	1,001.2	18.23:13	10.7	北北東	19.00:01	237.0
20.9.28~10.1	15号	1,004.1	1.02:08	7.6	北東	1.10:25	188.5
21.10.6~7	18号	992.7	7.15:39	9.0	北北東	7.11:49	72.5
22.9.5~8	9号	1,007.2	7.04:00	8.6	南	6.13:20	42.0
23.5.11~12	1号	1,000.5	12.04:40	5.9	南南西	11.10:43	6.0
23.5.28~29	2号	994.1	29.11:56	8.8	北東	29.05:25	121.5
23.7.18~19	6号	976.5	19.06:07	13.9	北東	18.22:30	193.5
23.9.1~3	12号	986.1	2.16:12	7.5	北東	1.15:29	5.5
23.9.9~11	14号	1,014.0	9.16:02	5.5	東	11.15:33	5.5
23.9.15~20	15号	993.8	20.19:12	6.5	北東	15.11:07	463.0
24.6.19	4号	990.6	19.11:08	7.8	北	19.10:58	41.5
24.8.1.~2	10号	998.4	01.13:58	9.7	東南東	1.16:34	106.0
24.9.16~17	16号	998.5	17.01:19	12.7	南南東	17.02:38	132.0
24.9.29~30	17号	997.9	30.05:39	7.8	北東	30.05:35	102.5
25.9.3~4	17号	993.3	4.04:21	8.6	北東	4.00:11	100.0
25.10.7~9	24号	1,007.7	8.15:53	7.5	南	8.15:32	56.5
25.10.23~25	27号	1,000.4	25.15:18	7.2	北東	23.13:20	173.0
26.6.17	7号	1,001.4	17.23:38	5.4	北東	17.12:01	58.0
26.7.9~10	8号	984.8	10.08:25	13.2	南南東	9.22:05	150.0
26.8.8~10	11号	981.4	9.15:01	13.1	北北東	9.10:41	194.0
26.10.5~6	18号	991.2	5.16:46	11.5	北北東	5.13:45	82.5
26.10.13	19号	978.2	13.10:27	11.7	南東	13.03:55	65.5
27.5.12	6号	1,003.4	12.14:47	5.6	南	12.06:11	15.0
27.7.16~17	11号	991.2	16.15:31	7.0	北北西	16.15:14	0.0
27.7.26	12号	1,007.7	26.14:32	9.7	南南西	26.15:26	3.0
27.8.25	15号	979.5	25.03:34	19.1	南南東	25.03:40	105.5
28.8.21~22	10号	1,000.5	22.14:47	6.2	東北東	21.13:13	0.0
28.9.3~5	12号	1,006.1	3.19:24	4.7	東北東	3.10:58	172.0
28.9.6~7	13号	1,001.0	7.14:44	5.5	南東	6.15:10	2.5
28.9.19~20	16号	971.5	20.02:12	19.7	北北東	20.02:18	251.0
29.7.3~4	3号	1,007.5	4.08:22	8.4	南南西	4.08:16	15.0
29.8.4~7	5号	984.6	6.13:28	11.4	東南東	6.04:01	233.5
29.9.15~17	18号	978.4	17.12:46	9.1	北西	17.13:54	183.0
29.10.28~29	22号	991.4	29.06:09	10.0	北東	29.05:56	95.0
30.6.17	6号	1,006.2	17.24:00	7.5	北東	17.12:52	6.5
30.7.2~4	7号	997.1	3.16:24	13.1	南南東	3.09:36	184.5
30.7.29~8.1	12号	996.4	29.14:56	7.7	北東	31.18:25	134.5
30.8.14~15	15号	1,006.0	15.03:07	7.0	北東	14.14:15	22.5
30.8.21~22	19号	1,000.5	21.18:51	11.1	南東	22.02:22	59.5
30.8.23	20号	998.7	23.16:09	5.0	南南西	23.23:15	8.5
30.9.3~4	21号	991.7	4.05:33	8.5	北東	4.02:23	28.0
30.9.29~30	24号	961.1	30.11:23	19.6	北	30.10:50	292.5
令和1.6.27	3号	1,000.9	27.16:52	5.1	南	27.01:19	36.5
1.8.6	8号	992.9	6.04:33	8.7	北北東	6.00:27	23.5
1.8.15	10号	978.2	15.04:04	5.7	西南西	15.14:34	37.5
1.9.22	17号	999.6	22.16:23	12.4	南南東	22.11:47	29.0
1.10.21	20号	1,010.2	21.15:40	6.0	北北東	21.05:53	2.5

資料 都城特別地域気象観測所

(注) 台風の中心が九州南部のいずれかの気象官署から300Km圏内に入った台風。

3. 人口

(1) 人口, 人口増減, 世帯数

	人口 平成27年	人口増減(H22~H27)			面積 km ²	人口密度 1km ² 当たり	世帯総数
		平成22年	増減	率(%)			
曾於市	36,557	39,221	△ 2,664	△ 6.79	390.11	93.7	16,134
大隅町	10,299	11,277	△ 978	△ 8.67	145.58	70.7	4,755
財部町	8,539	9,346	△ 807	△ 8.63	115.72	73.8	3,791
末吉町	17,719	18,598	△ 879	△ 4.73	129.09	137.3	7,588

資料 平成27年国勢調査

(2) 年齢(5歳区分), 男女別人口, 年齢別割合, 平均年齢及び年齢中位数(総数及び日本人) 単位:人

	大隅町			財部町			末吉町			曾於市		
	総数	男	女	総数	男	女	総数	男	女	総数	男	女
0 ~ 4 歳	356	181	175	240	112	128	669	343	326	1,265	636	629
5 ~ 9	362	187	175	296	142	154	737	383	354	1,395	712	683
10 ~ 14	366	194	172	302	145	157	735	379	356	1,403	718	685
15 ~ 19	340	164	176	338	175	163	692	312	380	1,370	651	719
20 ~ 24	303	116	187	187	93	94	469	215	254	959	424	535
25 ~ 29	357	178	179	253	123	130	668	322	346	1,278	623	655
30 ~ 34	426	202	224	342	183	159	870	447	423	1,638	832	806
35 ~ 39	404	203	201	350	185	165	855	426	429	1,609	814	795
40 ~ 44	400	196	204	371	168	203	821	406	415	1,592	770	822
45 ~ 49	465	229	236	425	207	218	898	425	473	1,788	861	927
50 ~ 54	659	337	322	473	224	249	1,044	507	537	2,176	1,068	1,108
55 ~ 59	861	426	435	712	332	380	1,380	695	685	2,953	1,453	1,500
60 ~ 64	980	538	442	812	420	392	1,624	796	828	3,416	1,754	1,662
65 ~ 69	802	392	410	766	383	383	1,450	742	708	3,018	1,517	1,501
70 ~ 74	605	249	356	600	241	359	1,106	497	609	2,311	987	1,324
75 ~ 79	869	374	495	740	324	416	1,316	558	758	2,925	1,256	1,669
80 ~ 84	833	325	508	642	264	378	1,172	461	711	2,647	1,050	1,597
85 ~ 89	584	180	404	462	152	310	774	269	505	1,820	601	1,219
90 ~ 94	242	59	183	164	36	128	324	74	250	730	169	561
95 ~ 99	72	14	58	54	10	44	85	12	73	211	36	175
100歳以上	12	0	12	10	3	7	22	4	18	44	7	37
年齢不詳	1	0	1	0	0	0	8	7	1	9	7	2
	10,299	4,744	5,555	8,539	3,922	4,617	17,719	8,280	9,439	36,557	16,946	19,611
(再掲)												
15歳未満	1,084	562	522	838	399	439	2,141	1,105	1,036	4,063	2,066	1,997
15~64歳	5,195	2,589	2,606	4,263	2,110	2,153	9,321	4,551	4,770	18,779	9,250	9,529
65歳以上	4,019	1,593	2,426	3,438	1,413	2,025	6,249	2,617	3,632	13,706	5,623	8,083
75歳以上	2,612	952	1,660	2,072	789	1,283	3,693	1,378	2,315	8,377	3,119	5,258
85歳以上	910	253	657	690	201	489	1,205	359	846	2,805	813	1,992
年齢別割合	単位: %											
15歳未満	10.5	11.8	9.4	9.8	10.1	9.5	12.0	13.3	10.9	11.1	12.2	10.2
15~64歳	50.4	54.6	46.9	49.9	53.8	46.0	52.6	54.9	50.5	51.4	54.6	48.6
65歳以上	39.0	33.6	43.7	40.2	36.0	43.8	35.2	31.6	38.4	37.5	33.2	41.2
75歳以上	25.4	20.1	29.9	24.2	20.1	27.7	20.8	16.6	24.5	22.9	18.4	26.8
85歳以上	8.8	5.3	11.8	8.0	5.1	10.6	6.8	4.3	8.9	7.7	4.8	10.2
平均年齢	54.4	52.0	56.4	54.8	54.0	56.5	51.7	49.7	53.5	53.2	51.0	55.0
年齢中位数	59.2	57.5	60.9	59.9	58.1	61.4	56.4	54.7	58.1	58.2	56.4	59.8

資料 平成27年国勢調査

(3) 国籍(11区分)男女別外国人数

単位:人

	総数	韓国, 朝鮮	中国	フィリ ピン	タイ	インド ネシア	ベトナ ム	イギリ ス	アメリ カ	ブラジ ル	ペルー	その他
男	8	1	-	-	-	-	-	-	5	1	-	1
女	104	4	9	18	2	3	62	-	-	-	-	6

(4) 産業3部門別就業者数

	就業者総数	第1次産業		第2次産業		第3次産業		分類不能の産業	
		人口	割合(%)	人口	割合(%)	人口	割合(%)	人口	割合(%)
曾於市	17,269	3,696	21.4%	3,825	22.1%	9,643	55.8%	105	0.6%

資料 平成27年国勢調査

(5) 男女5歳階級別将来推計人口 (2015年は国勢調査による実績値)

単位:人

男女計	2015年	2020年	2025年	2030年	2035年	2040年	2045年
総数	36,557	33,616	30,703	27,895	25,318	22,845	20,416
0～4歳	1,265	1,120	1,010	934	836	749	679
5～9歳	1,395	1,345	1,200	1,086	1,005	899	806
10～14歳	1,403	1,407	1,358	1,219	1,105	1,026	917
15～19歳	1,370	1,084	1,088	1,051	943	855	793
20～24歳	959	846	666	674	653	584	530
25～29歳	1,278	1,045	907	719	737	720	646
30～34歳	1,638	1,302	1,055	904	720	746	734
35～39歳	1,609	1,591	1,286	1,039	884	706	738
40～44歳	1,592	1,562	1,534	1,249	1,022	869	694
45～49歳	1,788	1,595	1,580	1,551	1,266	1,032	873
50～54歳	2,176	1,754	1,566	1,559	1,533	1,250	1,020
55～59歳	2,954	2,147	1,728	1,545	1,546	1,524	1,243
60～64歳	3,421	2,909	2,114	1,701	1,523	1,530	1,513
65～69歳	3,020	3,293	2,813	2,058	1,657	1,485	1,496
70～74歳	2,311	2,840	3,100	2,660	1,956	1,579	1,416
75～79歳	2,925	2,100	2,593	2,844	2,456	1,809	1,464
80～84歳	2,648	2,391	1,736	2,158	2,377	2,076	1,539
85～89歳	1,820	1,924	1,761	1,295	1,636	1,823	1,620
90歳以上	985	1,361	1,608	1,649	1,463	1,583	1,695
(再掲)							
0～14歳	4,063	3,872	3,568	3,239	2,946	2,674	2,402
15～64歳	18,785	15,835	13,524	11,992	10,827	9,816	8,784
65歳以上	13,709	13,909	13,611	12,664	11,545	10,355	9,230
75歳以上	8,378	7,776	7,698	7,946	7,932	7,291	6,318
年齢別割合							単位:%
0～14歳	11.1	11.5	11.6	11.6	11.6	11.7	11.8
15～64歳	51.4	47.1	44.0	43.0	42.8	43.0	43.0
65歳以上	37.5	41.4	44.3	45.4	45.6	45.3	45.2
75歳以上	22.9	23.1	25.1	28.5	31.3	31.9	30.9

男	2015年	2020年	2025年	2030年	2035年	2040年	2045年
総数	16,946	15,503	14,096	12,754	11,510	10,293	9,131
0～4歳	636	574	518	479	429	384	348
5～9歳	712	681	619	560	518	464	416
10～14歳	718	697	667	609	552	511	457
15～19歳	651	543	528	505	461	418	387
20～24歳	424	349	291	284	272	248	225
25～29歳	623	494	403	338	334	323	296
30～34歳	832	645	510	411	346	346	337
35～39歳	814	815	646	510	409	345	348
40～44歳	770	772	766	613	492	393	332
45～49歳	861	782	793	784	631	505	401
50～54歳	1,068	834	759	774	766	616	494
55～59歳	1,454	1,048	817	746	765	759	611
60～64歳	1,758	1,422	1,024	798	730	753	750
65～69歳	1,519	1,651	1,342	972	758	695	719
70～74歳	987	1,385	1,508	1,232	896	701	644
75～79歳	1,256	862	1,224	1,339	1,100	802	629
80～84歳	1,050	951	660	955	1,050	873	641
85～89歳	601	685	631	444	664	739	625
90歳以上	212	313	390	401	337	418	471
(再掲)							
0～14歳	2,066	1,952	1,804	1,648	1,499	1,359	1,221
15～64歳	9,255	7,704	6,537	5,763	5,206	4,706	4,181
65歳以上	5,625	5,847	5,755	5,343	4,805	4,228	3,729
75歳以上	3,119	2,811	2,905	3,139	3,151	2,832	2,366

(5) 男女5歳階級別将来推計人口 (2015年は国勢調査による実績値)つづき

女	2015年	2020年	2025年	2030年	2035年	2040年	2045年
総数	19,611	18,113	16,607	15,141	13,808	12,552	11,285
0～4歳	629	546	492	455	407	365	331
5～9歳	683	664	581	526	487	435	390
10～14歳	685	710	691	610	553	515	460
15～19歳	719	541	560	546	482	437	406
20～24歳	535	497	375	390	381	336	305
25～29歳	655	551	504	381	403	397	350
30～34歳	806	657	545	493	374	400	397
35～39歳	795	776	640	529	475	361	390
40～44歳	822	790	768	636	530	476	362
45～49歳	927	813	787	767	635	527	472
50～54歳	1,108	920	807	785	767	634	526
55～59歳	1,500	1,099	911	799	781	765	632
60～64歳	1,663	1,487	1,090	903	793	777	763
65～69歳	1,501	1,642	1,471	1,086	899	790	777
70～74歳	1,324	1,455	1,592	1,428	1,060	878	772
75～79歳	1,669	1,238	1,369	1,505	1,356	1,007	835
80～84歳	1,598	1,440	1,076	1,203	1,327	1,203	898
85～89歳	1,219	1,239	1,130	851	972	1,084	995
90歳以上	773	1,048	1,218	1,248	1,126	1,165	1,224
(再掲)							
0～14歳	1,997	1,920	1,764	1,591	1,447	1,315	1,181
15～64歳	9,530	8,131	6,987	6,229	5,621	5,110	4,603
65歳以上	8,084	8,062	7,856	7,321	6,740	6,127	5,501
75歳以上	5,259	4,965	4,793	4,807	4,781	4,459	3,952

資料 国立社会保障・人口問題研究所

(注) 1. 平成30年3月30日公表資料

2. 将来推計人口の基準人口は、国勢調査の[年齢・国籍不詳をあん分した人口(参考表)]を用いているため、年齢・国籍不詳の人口が除かれている国勢調査の年齢別人口とは合致しない。

(6) 人口動態

自然動態		単位:人,件				
年次	出生数	死亡数	自然増加数	婚姻件数	離婚件数	
平成24年	227	670	△ 443	157	57	
25	254	621	△ 367	143	65	
26	255	654	△ 399	127	54	
27	213	630	△ 417	145	60	
28	215	709	△ 494	103	61	
29	218	676	△ 458	111	61	

資料 県統計年鑑(県保健医療福祉課「衛生統計年報」)

(注) 平成29年が最新

社会動態		単位:人						
年次	計	転入			転出			社会増加数
		県内	県外	計	県内	県外		
平成25年	1,203	521	682	1,339	561	778	△ 136	
26	1,303	530	773	1,401	584	817	△ 98	
27	1,113	424	689	1,364	595	769	△ 251	
28	1,056	428	628	1,269	531	738	△ 213	
29	1,062	425	637	1,345	550	795	△ 283	
30	1,133	483	650	1,125	367	758	8	

資料 県統計年鑑(県統計課「県人口移動調査」)

4. 農林業

(1) 総農家数 単位:戸

	総農家数	販売農家	自給的農家
曾於市	3,818	2,341	1,477
大隅町	1,230	812	418
財部町	955	552	403
末吉町	1,633	977	656

(2) 専兼業別農家数 単位:戸

	計	専業農家	兼業農家	兼業農家	
				第1種兼業農家	第2種兼業農家
曾於市	2,341	1,517	824	270	554
大隅町	812	522	290	88	202
財部町	552	365	187	57	130
末吉町	977	630	347	125	222

(3) 農産物販売金額規模別農家数 単位:戸

	曾於市	大隅町	財部町	末吉町
総戸数	2,341	812	552	977
販売なし	344	128	76	140
50万円未満	471	184	129	158
50～100万円	281	91	71	119
100～200万円	340	108	76	156
200～300万円	203	68	50	85
300～500万円	212	63	47	102
500～700万円	98	34	17	47
700～1,000万円	108	32	21	55
1,000～1,500万円	92	36	19	37
1,500～2,000万円	60	20	20	20
2,000～3,000万円	46	14	6	26
3,000～5,000万円	48	20	13	15
5,000～1億円	29	10	7	12
1～3億円	6	2	-	4
3～5億円	1	1	-	-
5億円以上	2	1	-	1

資料 2015年農林業センサス

(4) 経営耕地の状況

単位 農家数:戸,面積:ha

		曾於市	大隅町	財部町	末吉町	
経営耕地のある農家数		2,313	805	545	963	
経営耕地総面積		4,574	1,756	1,041	1,779	
田	田のある農家数	2,174	764	507	903	
	面積	1,320	506	333	481	
	稲を作った田	農家数	2,143	758	501	884
		面積	1,166	448	297	421
	二毛作農家数	面積	185	58	37	90
		面積	138	55	32	50
	稲以外の作物	農家数	275	89	78	108
	だけを作った田	面積	122	45	29	47
何も作らな	農家数	144	50	34	60	
	面積	32	13	6	12	
畑 (樹園地を除く)	畑のある農家数	1,779	604	381	794	
	面積	2,868	1,153	511	1,204	
	普通作物を	農家数	958	356	203	399
		面積	1,607	710	266	632
	飼料用作物だ	農家数	810	252	179	379
		面積	1,039	356	215	469
	牧草専用地	農家数	137	39	21	77
		面積	161	68	13	80
何も作らな	農家数	154	51	35	68	
	面積	62	21	18	23	
樹園地	樹園地のある農家数	239	50	52	137	
	面積	386	96	197	94	

資料：2015年農林業センサス

(5) 経営耕地面積規模別農家数

単位:戸

	曾於市	大隅町	財部町	末吉町
計	2,341	812	552	977
経営耕地なし	28	7	7	14
0.3ha未満	27	9	5	13
0.3～0.5ha	444	155	113	176
0.5～1.0ha	624	207	161	256
1.0～1.5ha	397	132	82	183
1.5～2.0ha	212	64	52	96
2.0～3.0ha	191	70	34	87
3.0～5.0ha	204	85	44	75
5.0～10.0ha	158	57	41	60
10.0～20.0ha	46	20	12	14
20.0～30.0ha	10	6	1	3
30.0～50.0ha	-	-	-	-
50.0～100.0ha	-	-	-	-
100ha以上	-	-	-	-

資料 2015年農林業センサス

(6)家畜等を販売目的で飼養している経営体数と飼養頭羽数 単位:頭,羽

		曾於市	大隅町	財部町	末吉町
乳用牛	飼養経営体数	13	4	2	7
	飼養頭数	532	×	×	257
肉用牛	飼養経営体数	1,002	307	212	483
	飼養頭数	28,628	×	×	×
豚	飼養経営体数	47	19	9	19
	飼養頭数	134,316	75,489	43,681	15,149
採卵鶏	飼養経営体数	6	2	1	3
	飼養羽数	40,800	×	×	6
ブロイラー	出荷した経営体数	32	10	9	13
	集荷羽数	6,456,600	2,177,800	820,100	3,458,700
栽培きのこ,その他の家畜等の農業経営を行っている農家数		14	10	3	1

資料 2015年農林業センサス

(7) 農畜産物生産実績 (令和元年産)

作目	面積 ha・頭・羽	生産量 t・頭・千羽	生産額 千円	構成 %	対前年比%		平成30年実績	
					生産量	生産額	生産量	生産額
水稲	1,213.2	5,061.7	1,164,191	2.4	95.1	95.1	5,322.6	1,224,198
さつまいも	1,189.5	32,437.5	1,957,635	4.1	104.8	104.6	30,961.0	1,871,690
でん粉用	85.0	2,295.0	84,915	0.2	102.9	102.9	2,230.0	82,510
加工用	1,067.0	29,280.0	1,756,800	3.6	105.1	105.1	27,857.0	1,671,420
青果用	37.5	862.5	115,920	0.2	98.7	98.4	874.0	117,760
そば	36.0	27.4	4,110	0.0	161.2	105.1	17.0	3,910
大豆	2.4	1.9	342	0.0	90.5	90.5	2.1	378
野菜類	874.5	35,088.6	2,385,977	5.0	107.9	99.5	32,527.5	2,396,815
だいこん	203.0	9,540.0	258,300	0.5	116.9	117.3	8,160.0	220,200
青果用	8.0	440.0	30,800	0.1	122.2	122.2	360.0	25,200
加工用	195.0	9,100.0	227,500	0.5	116.7	116.7	7,800.0	195,000
かぶ	1.8	37.5	2,625	0.0	88.2	88.2	42.5	2,975
にんじん	39.1	1,564.0	93,120	0.2	105.4	142.0	1,484.0	65,600
ごぼう	82.0	765.0	387,450	0.8	106.9	113.0	715.5	342,810
さといも	83.6	1,211.6	121,160	0.3	84.0	84.0	1,442.4	144,240
ばれいしょ	11.0	272.5	17,900	0.0	117.7	119.5	231.5	14,978
しょうが	10.8	327.0	65,400	0.1	100.9	100.9	324.0	64,800
葉茎菜類								
はくさい	153.3	13,525.0	410,375	0.9	107.1	81.2	12,628.0	505,120
キャベツ	55.0	2,750.0	128,750	0.3	98.2	95.9	2,800.0	134,250
ねぎ	18.0	243.0	117,900	0.2	101.3	89.3	240.0	132,000
にんにく	2.8	26.4	7,920	0.0	94.3	94.3	28.0	8,400
らっきょう	44.0	880.0	110,000	0.2	108.6	108.6	810.0	101,250
たまねぎ	6.0	126.0	12,000	0.0	100.0	100.0	126.0	12,000
ほうれんそう	49.3	887.4	70,992	0.1	229.7	229.7	386.4	30,912
軟弱野菜	13.8	168.5	37,325	0.1	50.8	53.3	331.7	69,965
その他	17.5	292.5	29,250	0.1	100.0	100.0	292.5	29,250
果菜類								
きゅうり	8.5	425.0	119,500	0.2	94.4	94.1	450.0	127,000
かぼちゃ	16.0	280.0	56,700	0.1	94.9	98.4	295.0	57,600
すいか	26.0	945.0	109,940	0.2	100.0	97.0	945.0	113,300
メロン	3.3	82.8	39,840	0.1	106.4	103.9	77.8	38,340
にがうり	4.5	65.5	18,510	0.0	97.8	92.1	67.0	20,100
なす	3.3	159.0	39,900	0.1	96.4	97.1	165.0	41,100
トマト	4.2	148.0	31,400	0.1	88.4	89.0	167.5	35,300
ピーマン	3.3	111.4	33,070	0.1	118.3	130.7	94.2	25,300
イチゴ	1.4	40.0	40,000	0.1	100.0	100.0	40.0	40,000
エダマメ	7.0	45.5	8,650	0.0	337.0	427.2	13.5	2,025
その他	6.0	170.0	18,000	0.0	100.0	100.0	170.0	18,000
花き	7.6	2,487.0	105,804	0.2	103.5	96.0	2,403.0	110,232
たばこ	3.0	8.2	13,965	0.0	97.6	89.9	8.4	15,540
茶	418.7	1,214.3	1,049,007	2.2	101.8	100.3	1,193.3	1,045,800
ゆず	95.0	1,215.7	154,394	0.3	94.4	94.4	1,288.2	163,601
耕種計	3,839.9	77,542.3	6,835,425	14.2	105.2	100.0	73,723.1	6,832,164
畜産			40,072,360	83.2		101.4		39,537,454
肉用牛(生産)	11,615.0	8,643.0	6,074,094	12.6	100.1	97.3	8,631.0	6,243,196
肉用牛(肥育)	12,573.0	7,745.0	8,116,043	16.9	112.0	110.6	6,918.0	7,338,381
生産豚	16,532.0	149,954.0	2,656,939	5.5	117.3	119.1	127,816.0	2,230,676
肉豚	72,183.0	229,021.0	9,105,129	18.9	102.6	101.9	223,121.0	8,933,745
乳牛	418.0	3,364.3	386,376	0.8	106.1	105.6	3,172.0	365,927
鶏肉	2,948,740.0	14,062.6	6,147,775	12.8	90.6	97.0	15,515.5	6,339,569
鶏卵	2,590,200.0	46,621.4	7,586,004	15.8	99.0	93.8	47,102.0	8,085,960
飼料作	2,329.3	122,763.8	1,227,638	2.6	89.4	89.4	137,339.6	1,373,396
合計			48,135,423	100.0		100.8		47,743,014

資料 農林振興課

(8) 葉たばこ耕作実績

単位 耕作面積：a 耕作人員：人 重量：kg 代金：円

年次	耕作面積	耕作人員	買入		1kg当たり代金	10a当たり	
			重量	買入代金		重量	代金
平成27年	410	2	7,871	14,977,293	1,903	192	365,300
28	430	2	7,397	15,545,787	2,102	172	361,530
29	430	2	10,650	22,172,885	2,082	248	515,648
30	372	2	8,493	15,710,334	1,850	228	421,867
令和元年	300	2	8,163	13,898,016	1,703	272	463,267

資料 県統計年鑑(県農産園芸課)

(注) 四捨五入の関係で総数と内訳は一致しない場合がある。

(9) 荒茶生産量及び工場数

単位：t, 戸

年次	茶種別荒茶生産量					工場数	栽培農家戸数
	総数	かぶせ茶	煎茶	玉緑茶	番茶		
平成27年	991	-	821	3	167	63	87
28	1,014	-	841	3	170	62	86
29	1,134	-	875	2	257	62	84
30	1,069	-	847	2	220	54	72
令和元年	1,057	-	872	-	182	52	72

資料 県統計年鑑(県農産園芸課)

(注) 四捨五入の関係で総数と内訳は一致しない場合がある。

(10) 公私有林面積

単位：ha

年次	総数	樹林地					竹林	伐採跡地 災害跡地
		針葉樹		広葉樹		特殊樹林		
		人工林	天然林	人工林	天然林			
平成27年	19,382	14,442	2	594	3,230	0	471	326
28	19,382	14,442	2	594	3,230	0	471	326
29	19,319	13,707	2	607	3,337	0	493	821
30	19,319	13,707	2	607	3,337	0	493	821
令和元年	19,319	13,707	2	607	3,337	0	493	821

つづき

年次	未立木地	更地困難地	その他
平成27年	299	18	-
28	299	18	-
29	335	16	-
30	335	16	-
令和元年	335	16	-

(11) 公私有林造林面積

単位：ha

年次	総数	樹種別植栽			
		マツ	スギ	ヒノキ	その他
平成27年	119	-	109	-	11
28	139	-	134	-	5
29	165	-	161	0	3
30	128	-	124	0	4
令和元年	115	-	105	0	10

資料 県統計年鑑(県森林経営課「令和元年度 鹿児島県森林林業統計」)

(注) 四捨五入の関係で総数と内訳は一致しない場合がある。

5. 商工業

(1) 誘致企業一覧

	企業名	立地年月	操業年月	業種	備考
財部町	串間紙器工業 株式会社 財部工場 TEL(0986)72-3800	昭和53年9月 (契約日) 昭和53年9月26日	昭和54年2月	紙加工品 製造業	財部町下財部1596番地1 (代) 串間 保寛
	株式会社 シゼン TEL(0986)72-2511	昭和56年9月 (契約日) 昭和56年9月1日	昭和56年12月	窯業土石製品 製造業	財部町下財部1611番地2 (代) 甲斐 美行
	株式会社 ジャスティ TEL(0986)72-3780	平成3年8月 (契約日) 平成3年8月20日	平成4年4月	樹脂精密金型・樹脂 成形業	財部町下財部1637番地33 (代) 東 晃一郎
	ミツワ産業 株式会社 南九州硝子 サッシ部 TEL(0986)74-2288	平成8年3月 (契約日) 平成8年3月28日	平成9年1月	窯業・土石板子・複 層硝子	財部町下財部6287番地17 (代) 本 邦博
	クリンエコ 株式会社 TEL(0986)74-2077	平成10年4月 (契約日) 平成12年12月25日	平成13年9月	化粧品開発・製造及 びOEM	財部町下財部6028番地9 (代) 工藤 隆樹
	有限会社 サイバーウェーブ (たからべ森の学校) TEL(0986)28-6120	平成10年5月 (契約日) 平成25年3月19日	平成25年4月	職業訓練施設運営・ IT農業セミナー・ 情報通信業務	財部町北俣5410番地1 (代) 小野 公裕
末吉町	株式会社 フジ技研カゴシマ TEL(0986)28-0505	平成11年4月 (契約日) 平成10年9月29日	平成11年4月	輸送機械・自動車用 施策開発部品	末吉町深川11111番地6 (代) 鏡谷 有紀
	三菱食品 株式会社 南九州専用物流事業所 TEL(0986)28-0022	平成14年5月 (契約日) 平成13年11月16日	平成14年6月	コンビニ商品卸売 卸売業	末吉町深川11111番地5 南九州SDC長 原田 浩孝
	ニチモウロジスティクス 株式会社 TEL(0986)28-0233	平成14年5月 (契約日) 平成13年11月16日	平成14年6月	三菱食品の輸送 委託会社物流業	末吉町深川11111番地5 南九州DC長 川畑 智徳
	横山食品 株式会社 鹿児島支店工場 TEL(0986)28-0050	平成14年8月 (契約日) 平成13年3月16日	平成14年6月	芋ケンピ製造 製造業	末吉町深川11111番地4 (代) 横山 泰久
	株式会社 ニチレイ・ロジス ティクス九州 TEL(0986)28-0205	平成22年9月 (契約日) 平成22年9月1日	平成23年9月	食品冷蔵・冷凍倉庫 業	末吉町深川11111番地9 所長 平田 雄一郎
	株式会社 上岡重工 鹿児島工場 TEL(0986)76-8288	平成17年7月 (契約日) 平成17年5月11日	平成17年7月	精密測定機器・検査 治具製造	末吉町岩崎3264番地 工場長 新原 正史郎 ※R2.11.15 工場閉鎖
	株式会社 西日本養鰻 第1事業所 TEL(0986)76-5880	平成25年11月 (契約日) 平成25年11月4日	平成26年12月	鮮魚小売業	末吉町岩崎1329番地3 (代) 笠岡 繁樹
	株式会社 末吉精密工業 TEL(086)76-7160		昭和61年10月	ゲージ検査治工具	末吉町諏訪方7900番地1 (代) 神部 剛治
	株式会社 ステップス 鹿児島工場 TEL(090)8911-8451		平成23年8月	アルミ金型加工	末吉町諏訪方9803番地 (代) 福元 晃彦
	コーキン化学 株式会社 九州工場 TEL(0986)76-7000		昭和59年4月	飼料添加物・動物用 医薬品	末吉町深川4407番地1 九州工場長 遠山 一重
	株式会社 太陽漬物 TEL(0986)76-0292		昭和50年9月	沢庵漬 製造販売	末吉町深川3670番地1 (代) 野左根 健
	有限会社 サンワ技研 TEL(0986)76-4713	(契約日) 平成24年12月19日	平成24年12月	精密部品金型加工	末吉町深川1400番地1 (代) 富窪 和郎
株式会社 ハピネス 深川物流センター TEL(0986)36-6022		平成28年10月	物流倉庫業	末吉町深川7573番地 (代) 丸山 松吉	

(1) 誘致企業一覧(つづき)

	企業名	立地年月	操業年月	業種	備考
末吉町	サンテグレ 株式会社 TEL(0986)76-1195		昭和41年7月	畜産物加工食品・天然調味料・肥料飼料製造販売	末吉町南之郷158番地 (代) 福田 博史 ※R2.8.6～ 狩長 嘉博
	株式会社 ナンテク TEL(0986)76-1200	昭和38年5月 (契約日) 昭和38年5月9日	昭和39年10月	牛肉・豚肉 処理加工販売	末吉町二之方1828番地 (代) 福田 博史 ※R2.8.6～ 狩長 嘉博
	マトヤ技研工業 株式会社 TEL(0986)76-0018	(契約日) 平成17年10月28日	昭和60年6月	自動省力機器製作	末吉町南之郷3050番地6 (代) 益留 福一
	株式会社 お菓子の昭栄堂 曾於店 TEL(0986)51-5910	平成27年9月 (契約日) 平成27年8月31日	平成28年1月	和菓子・洋菓子 製造販売	末吉町上町5丁目4番地1 (代) 遠武 憲明
大隅町	鹿児島くみあいチキンフーズ 株式会社 大隅工場 TEL(099)482-3111		昭和49年12月	ブロイラー加工品 製造業	大隅町中之内4980番地 大隅工場長 岩下 啓二
	株式会社 津曲食品 TEL(099)482-5551		平成元年2月	食料品製造及び卸売 り 製造業	大隅町月野3928番地 (代) 津曲 義彦
	澁谷食品 株式会社 (有限会社 ヤゴローフーズ) TEL(099)471-2121	(契約日) 平成9年4月9日	平成9年10月	さつま芋	大隅町中之内8785番地3 (代) 澁谷 伸一
	大隅酒造 株式会社 TEL(099)481-3010	(契約日) 平成16年11月26日	平成18年4月	酒類製造	大隅町坂元860番地1 (代) 渡辺 欣也

(合計)

単位:社

業種	企業数			
	財部町	末吉町	大隅町	曾於市
製造業	5	12	4	21
情報通信業	1	-	-	1
運輸業(物流業・倉庫業)	-	3	-	3
卸売業	-	1	-	1
漁業(養殖業)	-	1	-	1
合計	6	17	4	27

資料 企画課

(注) 令和2年4月現在

(2) 産業大分類別事業所数及び従業者数

	事業所数	従業者数
総数	1,427	12,203
農業，林業，漁業	78	809
鉱業，採石業，砂利採取業	-	-
建設業	157	976
製造業	138	2,399
電気・ガス・熱供給・水道業	1	-
情報通信業	4	8
運輸業，郵便業	31	500
卸売業，小売業	379	2,366
金融業，保険業	21	201
不動産業，物品賃貸業	20	62
学術研究，専門・技術サービス業	51	235
宿泊業，飲食サービス業	117	515
生活関連サービス業	148	303
教育，学習支援業	24	140
医療，福祉	125	2,898
複合サービス事業	26	410
サービス業（他に分類されないもの）	107	381
公務（他に分類されるものを除く）	-	-

資料 県統計年鑑（平成28年経済センサス－活動調査）

(3) 鉱工業・産業中分類別事業所数・従業者数・製造出荷額等（従業者4人以上の事業所） 単位：人，万円

	事業所数	従業者数	出荷額等	付加価値額
食料品	16	1,533	7,469,850	1,218,877
飲料・飼料・たばこ	16	191	867,864	229,302
繊維工業	-	-	-	-
木材・木製品	2	24	×	×
家具・装備品	2	17	×	×
パルプ・紙・紙加工品	1	29	×	×
印刷・同関連業	1	4	×	×
化学工業	-	-	-	-
石油製品・石炭製品	3	31	101,922	28,112
プラスチック製品	1	100	×	×
ゴム製品	-	-	-	-
窯業・土石製品	3	38	96,401	57,669
鉄鋼業	-	-	-	-
非金属製品	-	-	-	-
鉄属金属製品	4	49	148,285	65,694
はん用機械器具	-	-	-	-
生産用機械器具	3	71	105,953	49,604
業務用機械器具	1	53	×	×
電子部品・デバイス・電子回路	1	27	×	×
電気機械器具	1	11	×	×
情報通信機械器具	-	-	-	-
輸送用機械器具	1	10	×	×
なめし革・同製品・毛皮	-	-	-	-
その他	-	-	-	-
総数	56	2,188	9,128,976	1,788,312

資料 県統計年鑑（平成30年工業統計調査）

- (注) 1. 付加価値額は，従業者数4～29人の事業所については粗付加価値額である。
2. 秘匿措置（×）があるので総数と内訳は一致しない。
3. 事業所数，従業者数は，平成30年6月1日現在の数値。

(4) 業種別事業所数・従業者数及び年間商品販売額（卸売業・小売業） 単位:人,百万円

	平成26年	平成28年	増減数	増減率
事業所数	399	324	△ 75	△ 19
従業者数	2,006	1,896	△ 110	△ 5
年間商品販売額	36,955	51,533	14,578	39

	事業所数	従業者数	年間商品販売額
卸売業	41	312	24,505
各種商品小売業	-	-	-
織物・衣服・身の回り品小売業	17	56	488
飲食料品小売業	82	674	9,013
機械器具小売業	56	234	4,694
その他の小売業	124	613	12,781
無店舗小売業	4	7	53

資料 県統計年鑑（平成26年商業統計調査，平成28年経済センサスー活動調査）

6. 水道

(1) 水道普及状況

年次	上水道			簡易水道			普及率 (%)
	(計画給水人口5,001人以上)			(101~5,000人)			
	力所数	計画給水人口	給水人口	力所数	計画給水人口	給水人口	
平成20年	4	28,800	26,646	18	13,670	10,754	89.4
21	4	29,900	26,633	18	13,670	10,671	90.2
22	4	29,060	26,531	18	13,670	10,562	91.1
23	4	29,060	26,512	18	13,550	10,341	92.2
24	4	29,060	26,591	18	13,550	10,297	92.7
25	4	29,060	26,199	18	13,550	10,222	93.2
26	4	29,060	26,001	18	13,550	10,098	93.2
27	4	29,060	25,733	18	13,550	10,091	93.2
28	4	29,060	25,326	18	13,550	10,295	93.2
29	5	29,060	25,217	18	13,550	10,091	93.2
30	5	36,035	30,735	14	6,190	3,830	94.7
令和元年	5	36,035	30,389	14	6,190	3,746	93.9

資料 水道課

7. 交通

(1) 有料道路利用状況(末吉財部インター) 単位:台

年度	流入	流出
平成29年度	1,541,575	1,558,171
30	1,593,600	1,612,900
令和元年度	1,592,200	1,614,200
計	4,727,375	4,785,271

資料 県統計年鑑(西日本高速道路(株)九州支社鹿児島高速道路事務所)

(2) 思いやりタクシー利用状況(令和元年度)

	利用人数(人)	路線数
財部地区	8,668	7
末吉地区	19,845	10
大隅地区	8,533	12
合計	37,046	29

資料 企画課

(3) 思いやりバス利用状況(令和元年度)

	利用人数(人)	路線数
財部駅～曾於郡医師会立病院	14,288	2

資料 企画課

(4) 代替バス利用状況(令和元年度) 単位:人

運行区間	年間輸送人員	備考
都城～牧之原DI	11,518	鹿児島交通(株)
都城～吉ヶ谷	2,608	鹿児島交通(株)
岩川～市成	315	鹿児島交通(株)
女子校～岩川	4,929	鹿児島交通(株)
福山高校～岩川	1,166	鹿児島交通(株)
都城～柴建	1,388	鹿児島交通(株)
末吉駅跡～岩川	720	鹿児島交通(株)
末吉駅跡～野方	4,047	鹿児島交通(株)
志布志高校～末吉駅跡	2,833	鹿児島交通(株)
志布志～末吉駅跡	7,996	鹿児島交通(株)
志布志高校～岩川	821	鹿児島交通(株)
都城駅～霧島神宮	16,283	(有)高崎観光バス
合計	54,624	

資料 企画課

8. 社会福祉

(1) 国民年金の実施状況

単位：人，千円

年 度	基 礎 年 金							
	総 数		老 齢		障 害		遺 族	
	受給権者	支給金額	受給権者	支給金額	受給権者	支給金額	受給権者	支給金額
平成28年度	13,822	9,848,382	12,620	8,817,123	1,124	972,501	78	58,758
29	14,120	10,005,458	12,961	9,010,590	1,088	939,792	71	55,076
30	14,333	10,141,662	13,184	9,159,480	1,067	919,159	82	63,023
令和元年	14,501	10,264,396	13,365	9,294,040	1,062	913,800	74	56,556

年 度	拠 出 年 金						
	適 用 被 保 険 者 数				免 除 被 保 険 者 数		
	計	第1号		第3号	計	法 免	申 免
		強 制	任 意				
平成28年度	5,886	4,162	45	1,679	1,956	477	1,479
29	5,571	3,957	37	1,577	1,880	454	1,426
30	5,247	3,705	36	1,506	1,756	424	1,332
令和元年	4,941	3,500	35	1,406	1,696	422	1,274

年 度	拠 出 年 金							
	総 数		老 齢		障 害		寡 婦	
	受給権者	支給金額	受給権者	支給金額	受給権者	支給金額	受給権者	支給金額
平成28年度	1,134	537,433	995	428,186	122	101,218	17	8,029
29	965	460,842	838	361,077	112	92,737	15	7,028
30	795	378,807	685	292,835	95	78,709	15	7,263
令和元年	657	314,282	554	233,894	87	72,744	16	7,644

資料 県統計年鑑

(注) 四捨五入の関係で総数と内訳は一致しない場合がある。

(2) 生活保護の状況

年 度	生 活 扶 助		住 宅 扶 助		教 育 扶 助	
	延べ件数	金 額	延べ件数	金 額	延べ件数	金 額
平成28年度	3,035	155,781,118	1,675	26,460,226	62	1,319,147
29	2,900	146,898,627	1,657	25,134,701	54	1,305,924
30	2,808	139,485,884	1,631	26,355,037	67	1,331,977
令和元年	2,760	134,507,962	1,574	26,155,724	60	960,747

年 度	介 護 扶 助		医 療 扶 助		そ の 他 扶 助	
	延べ件数	金 額	延べ件数	金 額	延べ件数	金 額
平成28年度	820	22,484,272	3,129	372,747,335	77	1,890,494
29	831	15,912,549	3,037	351,717,560	78	1,929,858
30	773	11,274,683	2,875	369,566,378	68	1,192,780
令和元年	788	11,002,030	2,951	389,465,918	52	1,009,554

資料 生活保護速報

9. 経済計算

(1) 市町村民所得主要指標

	平成27年度	平成28年度	平成29年度
総人口（人）	36,557	35,855	35,171
市町村内総生産（千円）	109,413,997	105,762,413	108,809,000
市町村民所得（千円）	78,408,077	78,274,724	82,523,385
人口1人当たり市町村民所得（千円）	2,145	2,183	2,346
対県民所得水準（％）	91.7	91.7	94.1

資料 市町村民所得推計報告書

【参考】国、県との比較

項目	国			県		
	平成28年度	平成29年度	単位	平成28年度	平成29年度	単位
国、県内総生産（名目）	537	547	兆円	53,414	55,045	億円
国、県民所得	391	404	兆円	38,957	40,512	億円
1人当たり国、県民所得	3,082	3,190	千円	2,379	2,492	千円

資料 市町村民所得推計報告書（国民経済計算年報、県民経済計算年報）

（注）市町村民所得の推計には、最新統計データの利用や推計方法の見直し等により過去の推計値を平成18年度まで遡及改訂しています。したがって、平成28年度以前の推計値については、昨年度公表した数値と異なる場合があります。

(2) 市町村内総生産

単位：百万円、％

	平成27年度		平成28年度		平成29年度	
	実額	構成比	実額	構成比	実額	構成比
総生産	109,414	100.0	105,762	100.0	108,809	100.0
第一次産業	17,126	15.7	19,247	18.2	21,064	19.4
農業	15,894	14.5	17,737	16.8	19,503	17.9
林業	1,231	1.1	1,510	1.4	1,561	1.4
水産業	—	0.0	—	0.0	—	0.0
第二次産業	22,989	21.0	18,597	17.6	18,921	17.4
鉱業	—	0.0	—	0.0	—	0.0
製造業	16,866	15.4	12,257	11.6	7,605	7.0
建設業	6,124	5.6	6,340	6.0	11,315	10.4
第三次産業	68,502	62.6	67,380	63.7	68,228	62.7
電気・ガス・水道・廃棄物処理業	2,149	2.0	2,196	2.1	2,301	2.1
卸売・小売業	7,348	6.7	7,274	6.9	6,885	6.3
運輸・郵便業	7,372	6.7	6,505	6.2	6,805	6.3
宿泊・飲食サービス業	1,148	1.0	1,289	1.2	1,298	1.2
情報通信業	3,544	3.2	3,638	3.4	3,489	3.2
金融・保険業	2,728	2.5	2,665	2.5	2,874	2.6
不動産業	12,233	11.2	12,194	11.5	12,127	11.1
専門・科学技術、業務支援サービス業	2,469	2.3	2,554	2.4	2,585	2.4
公務	6,363	5.8	6,267	5.9	6,567	6.0
教育	5,780	5.3	5,998	5.7	6,051	5.6
保健衛生・社会事業	13,559	12.4	13,225	12.5	13,611	12.5
その他のサービス	3,810	3.5	3,573	3.4	3,636	3.3
輸入品に課される税・関税等	1,810	1.7	1,537	1.5	1,720	1.6
（控除）総資本形成に係る消費税	1,013	0.9	998	0.9	1,124	1.0

資料 市町村民所得推計報告書

（注）四捨五入の関係で総数と内訳が一致しない場合があります。

(3) 市町村民所得の分配

単位：百万円，%

	平成27年度		平成28年度		平成29年度	
	実 額	構成比	実 額	構成比	実 額	構成比
市 町 村 民 所 得	78,408	100.0	78,275	100.0	82,523	100.0
雇 用 者 報 酬	43,381	55.3	43,147	55.1	43,287	52.5
財 産 所 得	4,789	6.1	4,644	5.9	4,814	5.8
一 般 政 府	△ 466	△ 0.6	△ 516	△ 0.7	△ 397	△ 0.5
家 計	5,128	6.5	5,042	6.4	5,086	6.2
対家計民間非営利団体	127	0.2	118	0.2	125	0.2
企 業 所 得	30,238	38.6	30,484	38.9	34,422	41.7
民 間 法 人 企 業	16,828	21.5	16,225	20.7	19,401	23.5
公 的 企 業	169	0.2	99	0.1	41	0.0
個 人 企 業	13,241	16.9	14,161	18.1	14,980	18.2

資料 市町村民所得推計報告書

(注) 四捨五入の関係で総数と内訳が一致しない場合があります。

(4) 就業人口

	年度	市 町 村 内 常 住 人 口						市町村間移動 (内民差) 7	市町村内 就業人口 8=6-7
		雇用者 1	役員 2	計 3=1+2	個人業主 4	家族従業者 5	合計 6=3+4+5		
農 業	H27	1,000	95	1,095	1,758	802	3,655	△ 116	3,771
	H28	968	101	1,069	1,709	771	3,549	△ 117	3,666
	H29	927	106	1,033	1,661	754	3,448	△ 119	3,567
林 業	H27	105	9	114	20	3	137	△ 18	155
	H28	104	9	113	21	3	137	△ 18	155
	H29	102	10	112	21	3	136	△ 18	154
水 産 業	H27	27	0	27	0	0	27	8	19
	H28	26	0	26	0	0	26	8	18
	H29	26	0	26	0	0	26	8	18
鉱 業	H27	8	2	10	0	0	10	△ 2	12
	H28	9	2	11	0	0	11	△ 2	13
	H29	9	2	11	0	0	11	△ 2	13
製 造 業	H27	2,245	60	2,305	93	43	2,441	136	2,305
	H28	2,244	59	2,303	93	41	2,437	137	2,300
	H29	2,243	58	2,301	94	39	2,434	138	2,296
建 設 業	H27	971	161	1,132	273	69	1,474	228	1,246
	H28	969	159	1,128	272	69	1,469	228	1,241
	H29	967	158	1,125	272	68	1,465	228	1,237
電気・ガス・水道・廃 棄物処理業	H27	69	0	69	37	3	109	14	95
	H28	70	0	70	38	3	111	13	98
	H29	70	0	70	39	3	112	13	99
卸 売 ・ 小 売 業	H27	1,760	130	1,890	282	156	2,328	307	2,021
	H28	1,731	126	1,857	271	147	2,275	306	1,969
	H29	1,701	122	1,823	260	138	2,221	305	1,916
運 輸 ・ 郵 便 業	H27	810	37	847	20	11	878	158	720
	H28	792	36	828	19	11	858	156	702
	H29	774	35	809	19	10	838	154	684
宿 泊 ・ 飲 食 サ ー ビ ス 業	H27	453	8	461	122	61	644	165	479
	H28	448	7	455	120	59	634	166	468
	H29	443	7	450	118	58	626	166	460
情 報 通 信 業	H27	51	1	52	9	0	61	39	22
	H28	51	1	52	9	0	61	40	21
	H29	51	1	52	9	0	61	40	21
金 融 ・ 保 険 業	H27	181	6	187	10	1	198	2	196
	H28	187	6	193	9	1	203	1	202
	H29	193	5	198	9	1	208	0	208
不 動 産 業	H27	30	12	42	9	3	54	34	20
	H28	31	12	43	9	4	56	34	22
	H29	32	12	44	8	3	55	34	21
専 門 ・ 科 学 技 術 , 業 務 支 援 サ ー ビ ス 業	H27	763	42	805	64	18	887	29	858
	H28	759	42	801	65	17	883	30	853
	H29	755	42	797	65	17	879	31	848
公 務	H27	743	0	743	0	0	743	△ 24	767
	H28	739	0	739	0	0	739	△ 24	763
	H29	735	0	735	0	0	735	△ 23	758
教 育	H27	404	0	404	0	0	404	△ 89	493
	H28	412	0	412	0	0	412	△ 89	501
	H29	420	0	420	0	0	420	△ 89	509
保 健 衛 生 ・ 社 会 事 業	H27	2,770	79	2,849	63	14	2,926	112	2,814
	H28	2,834	81	2,915	63	14	2,992	113	2,879
	H29	2,899	83	2,982	62	14	3,058	114	2,944
そ の 他 サ ー ビ ス	H27	737	49	786	489	84	1,359	211	1,148
	H28	744	49	793	492	82	1,367	211	1,156
	H29	752	49	801	495	81	1,377	212	1,165

(4) 就業人口(つづき)

	年度	市 町 村 内 常 住 人 口						市町村間移動 (内民差) 7	市町村内 就業人口 8=6-7
		雇用者 1	役員 2	計 3=1+2	個人業主 4	家族従業者 5	合計 6=3+4+5		
就 業 人 口 計	H27	13,127	691	13,818	3,249	1,268	18,335	1,194	17,141
	H28	13,118	690	13,808	3,190	1,222	18,220	1,193	17,027
	H29	13,099	690	13,789	3,132	1,189	18,110	1,192	16,918

資料 市町村民所得推計報告書

10. 財政

(1) 財政指数等

単位：千円，%

区 分	令和元年度 a	平成30年度 b	平成29年度 c	増 減 a-b=d	増減率 d/b*100
財政力指数(3か年平均)	0.31	0.30	0.29	0.01	-
標準財政規模	12,841,280	12,922,289	13,070,193	△ 81,009	△ 0.6
基準財政収入額	3,561,809	3,425,399	3,381,783	136,410	4.0
基準財政需要額	11,343,174	11,226,191	11,204,300	116,983	1.0
経常一般財源収入額	12,380,246	12,523,924	12,631,903	△ 143,678	△ 1.1
実質収支比率	5.0	4.4	4.8	0.6	13.6
経常収支比率	90.2	90.3	88.9	△ 0.1	△ 0.1
公債費比率(一般会計)	6.6	6.4	5.8	0.2	3.1
公債費負担比率(一般会計)	21.0	20.6	19.6	0.4	1.9
実質公債費比率(単年度)	7.1	6.6	5.8	0.5	7.6
実質公債費比率(3か年平均)	6.5	5.9	5.3	0.6	10.2
将来負担比率	-	-	-	-	-
地方債現在高	24,787,209	24,856,071	25,665,805	△ 68,862	△ 0.3
債務負担行為額	1,837,802	2,119,782	1,070,262	△ 281,980	△ 13.3

【経常収支比率内訳】

単位：%

区 分	令和元年度 a	平成30年度 b	平成29年度 c	増 減 a-b
経常収支比率	90.2	90.3	88.9	△ 0.1
内 訳	人件費	19.5	19.4	0.1
	扶助費	9.7	9.1	0.6
	公債費	24.6	24.0	0.6
	物産費	12.8	13.7	△ 0.9
	維持補修費	1.4	1.5	△ 0.1
	補助費等	8.1	8.9	△ 0.8
	繰出金	14.1	13.7	0.4
投資・出資金・貸付金	0.0	0.0	0.0	

資料 令和元年度一般会計主要施策の成果及び予算執行報告書(総括)

(2) 歳入の決算状況 (款別・財源別)

単位：千円、%

款	令和元年度		平成30年度		平成29年度		増減額 a-b=d	増減率 d/b*100	
	決算額 a	構成比	決算額 b	構成比	決算額 c	構成比			
自 主 財 源	地方税	3,359,237	12.3	3,368,041	13.1	3,303,887	13.0	△ 8,804	△ 0.3
	分担金及び負担金	147,829	0.6	188,317	0.7	202,853	0.8	△ 40,488	△ 21.5
	使用料及び手数料	307,634	1.1	319,047	1.2	327,733	1.3	△ 11,413	△ 3.6
	財産収入	343,295	1.3	223,817	0.9	191,278	0.8	119,478	53.4
	寄附金	1,923,641	7.1	1,710,540	6.6	1,062,665	4.2	213,101	12.5
	繰入金	2,472,654	9.1	1,959,323	7.6	1,299,938	5.1	513,331	26.2
	繰越金	688,970	2.5	802,819	3.1	979,394	3.8	△ 113,849	△ 14.2
	雑収入	227,361	0.8	192,753	0.8	248,656	1.0	34,608	18.0
	計	9,470,621	34.8	8,764,657	34.0	7,616,404	30.0	705,964	8.1
	依 存 財 源	地方譲与税	280,928	1.0	258,300	1.0	255,631	1.0	22,628
利子割交付金		1,926	0.0	4,666	0.0	4,821	0.0	△ 2,740	△ 58.7
配当割交付金		5,917	0.0	5,166	0.0	5,854	0.0	751	14.5
株式等譲渡所得割交付金		3,420	0.0	6,042	0.0	5,798	0.0	△ 2,622	△ 43.4
地方消費税交付金		612,906	2.3	650,804	2.5	632,071	2.5	△ 37,898	△ 5.8
自動車取得税交付金		22,872	0.1	45,470	0.2	44,182	0.2	△ 22,598	△ 49.7
環境性能割交付金		6,417	0.0	0	0.0	0	0.0	6,417	-
国庫等提供施設等所在市町村助成交付金		3,493	0.0	2,990	0.0	2,583	0.0	503	16.8
地方特例交付金		41,607	0.2	14,385	0.1	11,166	0.0	27,222	189.2
地方交付税		8,705,939	32.0	8,812,801	34.2	8,954,329	35.2	△ 106,862	△ 1.2
交通安全対策特別交付金		4,677	0.0	5,106	0.0	5,687	0.0	△ 429	△ 8.4
国庫支出金		3,009,355	11.0	2,777,821	10.8	2,733,704	10.8	231,534	8.3
県支出金		2,087,439	7.7	1,993,901	7.7	3,035,754	11.9	93,538	4.7
地方債	2,977,400	10.9	2,447,800	9.5	2,101,500	8.3	529,600	21.6	
計	17,764,296	65.2	17,025,252	66.0	17,793,080	70.0	739,044	4.3	
歳入合計	27,234,917	100.0	25,789,909	100.0	25,409,484	100.0	1,445,008	5.6	

資料 令和元年度一般会計主要施策の成果及び予算執行報告書 (総括)

(3) 歳出の決算状況 (目的別)

単位：千円、%

区分	令和元年度		平成30年度		平成29年度		増減額 a-b=d	増減率 d/b*100
	決算額 a	構成比	決算額 b	構成比	決算額 c	構成比		
議会費	186,493	0.7	185,760	0.7	172,400	0.7	733	0.4
総務費	2,420,320	9.2	2,217,215	8.8	2,577,435	10.5	203,105	9.2
民生費	7,581,256	28.8	7,347,099	29.3	7,313,580	29.7	234,157	3.2
衛生費	1,731,611	6.6	1,913,889	7.6	1,231,406	5.0	△ 182,278	△ 9.5
労働費	0	0.0	0	0.0	0	0.0	0	-
農林水産業費	2,487,950	9.5	2,338,492	9.3	2,261,697	9.2	149,458	6.4
商工費	3,351,330	12.7	3,258,228	13.0	2,121,676	8.6	93,102	2.9
土木費	1,596,701	6.1	1,755,564	7.0	1,650,395	6.7	△ 158,863	△ 9.0
消防費	668,548	2.5	772,784	3.1	654,850	2.7	△ 104,236	△ 13.5
教育費	2,170,686	8.2	1,465,728	5.8	1,494,738	6.1	704,958	48.1
災害復旧費	967,179	3.7	439,444	1.8	1,900,194	7.7	527,735	120.1
公債費	3,168,006	12.0	3,406,735	13.6	3,228,294	13.1	△ 238,729	△ 7.0
歳出合計	26,330,080	100.0	25,100,938	100.0	24,606,665	100.0	1,229,142	4.9

資料 令和元年度一般会計主要施策の成果及び予算執行報告書 (総括)

(4) 歳出の決算状況 (性質別)

単位：千円，%

区 分	令和元年度		平成30年度		平成29年度		増減額 a-b=d	増減率 d/b*100	
	決算額 a	構成比	決算額 b	構成比	決算額 c	構成比			
消費的経費	人件費	2,767,876	10.5	2,788,939	11.1	2,729,410	11.1	△ 21,063	△ 0.8
	物件費	3,674,655	14.0	3,741,424	14.9	3,326,407	13.5	△ 66,769	△ 1.8
	維持補修費	229,746	0.8	231,043	0.9	307,235	1.2	△ 1,297	△ 0.6
	扶助費	4,252,707	16.2	4,131,100	16.5	4,110,530	16.7	121,607	2.9
	補助費等	2,231,328	8.5	2,095,572	8.3	1,999,556	8.2	135,756	6.5
計	13,156,312	50.0	12,988,078	51.7	12,473,138	50.7	168,234	1.3	
投資的経費	普通建設事業費	4,155,213	15.8	3,487,973	13.9	2,578,141	10.5	667,240	19.1
	補助事業費	1,781,088	6.8	1,471,180	5.9	986,680	4.0	309,908	21.1
	単独事業費	1,980,092	7.5	1,528,114	6.1	1,372,229	5.6	451,978	29.6
	県営事業費負担金	394,033	1.5	488,679	1.9	219,232	0.9	△ 94,646	△ 19.4
	国直轄事業費負担金	0	0.0	0	0.0	0	0.0	0	-
	災害復旧事業費	967,179	3.7	442,566	1.8	1,908,716	7.7	524,613	118.5
計	5,122,392	19.5	3,930,539	15.7	4,486,857	18.2	1,191,853	30.3	
その他	公債費	3,168,006	12.0	3,406,735	13.6	3,228,294	13.1	△ 238,729	△ 7.0
	投資・出資金・貸付金	0	0.0	2,350	0.0	0	0.0	△ 2,350	-
	繰出金	2,484,645	9.4	2,470,233	9.8	2,491,311	10.1	14,412	0.6
	繰入金	2,398,725	9.1	2,303,003	9.2	1,927,065	7.9	95,722	4.2
計	8,051,376	30.5	8,182,321	32.6	7,646,670	31.1	△ 130,945	△ 1.6	
歳出合計	26,330,080	100.0	25,100,938	100.0	24,606,665	100.0	1,229,142	4.9	

資料 令和元年度一般会計主要施策の成果及び予算執行報告書 (総括)

(5) 公有財産(土地・建物)

単位：㎡

区 分	土地 (地積)	建 物			
		木造 (延面積)	非木造 (延面積)	延面積計	
行政財産	本庁舎	11,834.99	0.00	5,858.29	5,858.29
	支所・連絡所	11,389.96	280.27	5,096.75	5,377.02
	その他の消防施設	15,242.24	2,444.01	675.97	3,119.98
	行政機関その他の施設	0.00	0.00	0.00	0.00
	学校	462,830.21	6,738.12	67,438.00	74,176.12
	公共用財産 公営住宅	315,304.89	30,269.84	51,895.49	82,165.33
	公園	670,707.71	637.58	10,421.96	11,059.54
その他の施設	2,338,285.89	16,504.82	69,228.97	85,733.79	
計	3,825,595.89	56,874.64	210,615.43	267,490.07	
普通財産	学校職員住宅	24,009.78	4,815.23	70.25	4,885.48
	幼児施設	14,540.50	1,362.56	826.82	2,189.38
	分譲地	31,800.35	0.00	0.00	0.00
	都市計画旧保留地	5,989.67	0.00	0.00	0.00
	その他の他	688,481.95	4,570.90	28,494.33	33,065.23
	山林	9,892,623.21	0.00	0.00	0.00
計	10,657,445.46	10,748.69	29,391.40	40,140.09	
合 計	14,483,041.35	67,623.33	240,006.83	307,630.16	

資料 令和元年度曾於市歳入歳出決算書

山林

土地の権利の区分	面積 (㎡)	立木の推定蓄積量 (㎡)
所 有	9,892,623.21	506,016.48
内 市 直 営 林	9,327,136.08	429,476.17
訳 分 収 林	565,487.13	76,540.31
国 有 部 分 林	3,369,723.00	115,729.44
合 計	13,262,346.21	621,745.92

資料 令和元年度曾於市歳入歳出決算書

(6) 特別会計決算状況

単位：千円

年 度	国民健康保険		後期高齢者医療		介護保険	
	歳 入	歳 出	歳 入	歳 出	歳 入	歳 出
平成27年度	6,921,516	6,868,399	546,749	543,434	5,290,181	5,054,748
28	6,806,690	6,683,679	563,755	559,486	5,425,339	5,223,359
29	6,723,208	6,480,326	588,681	583,761	5,570,833	5,281,081
30	5,691,853	5,543,209	561,710	559,664	5,701,131	5,461,720
令和元年度	5,715,245	5,597,572	556,974	556,082	5,646,531	5,559,737

年 度	公共下水道		生活排水		笠木簡易水道	
	歳 入	歳 出	歳 入	歳 出	歳 入	歳 出
平成27年度	206,224	197,278	83,523	80,731	206,283	186,469
28	206,422	200,420	100,838	98,492	206,937	184,907
29	184,779	175,351	90,258	89,711	47,318	13,059
30	187,602	180,842	84,667	84,402	48,209	15,195
令和元年度	241,967	238,984	86,460	85,348	45,320	15,018

資料 令和元年度曾於市歳入歳出決算書

(7) 企業会計決算状況

単位：円

水道事業

	平成27年度	平成28年度	平成29年度	平成30年度	令和元年度
収 入 総 額	669,534,740	726,358,541	617,235,457	768,779,231	879,246,005
収 益 的 収 入	584,534,740	556,358,541	547,235,457	566,775,831	536,280,005
資 本 的 収 入	85,000,000	170,000,000	70,000,000	202,003,400	342,966,000
支 出 総 額	963,816,526	835,485,814	763,518,633	806,235,581	938,293,331
収 益 的 支 出	664,453,112	470,688,048	487,055,576	481,164,503	474,835,134
資 本 的 支 出	299,363,414	364,797,766	276,463,057	325,071,078	463,458,197

資料 令和元年度曾於市水道事業会計決算書

11. 保健・衛生

(1) 医療施設数

	病 院		一般診療所		歯科診療所
	施設数	病床数	施設数	病床数	施設数
平成26年度	7	732	24	39	11
27	6	668	23	39	12
28	6	659	24	38	12
29	6	659	24	38	12
30	6	659	24	38	11

資料 平成30年医療施設調査

(2) 医療従事者数

	医 師	医師1人に 対する住民	歯科医師	薬剤師	看護職員
平成22年度	52	754	17	54	575
24	47	810	17	58	572
26	47	791	16	56	578
28	46	779	20	50	573

資料 県統計年鑑（衛生統計年報）

(3) 曾於市斎苑利用状況

年 度	炉基数	市内居住者			市外居住者			合 計
		火 葬	改 葬	計	火 葬	改 葬	計	
平成21年度	4	669	9	678	4	7	11	689
22	4	699	10	709	3	0	3	712
23	4	747	3	750	11	8	19	769
24	4	713	9	722	24	6	30	752
25	4	717	6	723	17	11	28	751
26	4	712	9	721	21	7	28	749
27	4	724	16	740	28	13	41	781
28	4	767	20	787	7	10	17	804
29	4	721	29	750	9	7	16	766
30	4	758	37	795	6	11	17	812
令和元年度	4	701	53	754	8	9	17	771

資料 市民課

(4) 犬の登録及び狂犬病予防注射状況

年 度	登 録	注 射
平成24年度	2,970	2,398
25	2,877	2,428
26	2,733	2,172
27	2,636	2,044
28	2,478	2,044
29	2,384	1,873
30	2,260	1,764
令和元年度	2,263	1,699

資料 市民課

12. 教育・文化

(1) 教育の現況

幼稚園

学校数	学級数	園児数						本務教員数			本務職員数		
		計			3歳児	4歳児	5歳児	計	男	女	計	男	女
		計	男	女									
1	3	42	20	22	12	11	19	4	—	4	2	—	2

幼保連携型認定こども園

学校数	学級数	園児数							本務教員数			本務職員数				
		計			0歳児	1歳児	2歳児	3歳児	4歳児	5歳児	計	男	女	計	男	女
		計	男	女												
9	32	694	370	324	30	91	138	143	143	149	128	5	123	38	3	35

小学校

学校数	学級数	75条学級	児童数								本務教員数			本務職員数			
			計			1学年	2学年	3学年	4学年	5学年	6学年	計	男	女	計	男	女
			計	男	女												
20	123	21	1,606	800	806	269	250	266	253	317	251	207	85	122	68	15	53

中学校

学校数	学級数	75条学級	生徒数						本務教員数			本務職員数		
			計			1学年	2学年	3学年	計	男	女	計	男	女
			計	男	女									
3	31	7	818	426	392	260	281	277	65	37	28	17	2	15

高等学校

学校数	内定時制	生徒数						本務教員数			本務職員数		
		計			1学年	2学年	3学年	計	男	女	計	男	女
		計	男	女									
1	—	463	245	218	160	154	149	47	38	9	18	12	6

資料 令和2年度学校基本統計（学校基本調査報告書）

(2) 卒業後の状況調査(中学校)

卒業生			高等学校等進学 A	専修学校(専門課程)進学B	専修学校(一般課程)進学C	公共職業能力開発施設入学D	就職者 E	左記以外の者F	不詳・死亡G	Aのうち就職者	Bのうち就職者	Cのうち就職者	Dのうち就職者	県外就職者
計	男	女												
252	127	125	250	—	—	—	2	—	—	—	—	—	—	—

卒業後の状況調査(高等学校)

卒業生			大学等進学 A	専修学校(専門課程)進学B	専修学校(一般課程)進学C	公共職業能力開発施設入学D	就職者 E	一時的な仕事に就いた者F	左記以外の者G	不詳・死亡H	再掲			県外就職者
											A, B, C, Dのうち就職している者			
計	男	女												
											合計	正規の職員等	正規の職員でない者	
159	90	69	35	41	—	5	72	2	4	—	1	1	—	47

資料 令和2年度学校基本統計（学校基本調査報告書）

(3) 小学校の児童数(令和2年5月1日)

学校名	岩川小	笠木小	大隅北小	菅牟田小	恒吉小	月野小	大隅南小	財部小
児童数	274	31	30	14	15	61	9	277
学校名	財部北小	財部南小	中谷小	末吉小	櫛小	深川小	諏訪小	岩北小
児童数	15	27	15	540	39	34	80	12
学校名	岩南小	高岡小	光神小	柳迫小	合計			
児童数	21	9	13	90	1,606			

資料 教育委員会

(4) 中学校の生徒数(令和2年5月1日)

学校名	大隅中	財部中	末吉中	合計
生徒数	188	191	439	818

資料 教育委員会

(5) 社会教育講座及び青年学級・教室

年 度	家庭教育学級		高齢者学級		成人学級	
	学級数	生徒数	学級数	生徒数	学級数	生徒数
平成27年度	29	6,359	18	3,758	97	1,982
28	29	4,956	18	2,734	100	1,877
29	30	6,310	18	3,336	102	2,170
30	30	6,310	16	1,255	108	2,305
令和元年度	30	6,110	16	2,914	109	2,235

資料 県統計年鑑(教育庁 社会教育課)

(6) テレビ受信契約数

年 度	放送受信契約数	衛星契約数(再掲)
平成27年度	14,084	4,092
28	14,038	4,150
29	13,880	4,220
30	13,771	4,303
令和元年度	13,624	4,301

資料 県統計年鑑(NHK鹿児島放送局)

(7) 市立図書館蔵書数

分類	末吉	大隅	財部	合計
総計	2,304	452	318	3,074
宗 教 ・ 哲 学	2,579	540	463	3,582
歴 史 ・ 地 理	5,092	1,198	1,211	7,501
社 会 科 学	9,229	1,632	1,727	12,588
自 然 科 学	3,887	1,051	903	5,841
工 業 ・ 技 術	5,349	1,486	1,170	8,005
産 業	2,696	502	579	3,777
芸 能 ・ ス ポ ー ツ	6,071	1,304	1,014	8,389
言 語 学	999	225	277	1,501
文 学 料 他	36,703	9,650	8,247	54,600
郷 土 資 料	1,397	525	102	2,024
一 般 そ の 他	34	382	193	609
児 童	31,796	7,930	9,093	48,819
Y A 本 居	1,764	355	872	2,991
絵 紙	21,625	4,482	4,875	30,982
芝 居	626	259	177	1,062
その他 (カセット)	388	0	0	388
その他 (LD)	18	0	0	18
ビ デ オ	991	0	2	993
D V D	816	249	185	1,250
C D	684	72	73	829
付 録 紙 誌	362	73	89	524
雑 誌	257	41	0	298
雑 誌	741	200	172	1,113
総 計	136,408	32,608	31,742	200,758

資料 曾於市立図書館

(注) 令和2年4月1日現在

(8) 市立図書館利用状況

入館者数

	開館日数	入館者数			
		末吉	大隅	財部	合計
4月	24	2,497	545	633	3,675
5月	26	2,676	522	683	3,881
6月	16	3,016	417	537	3,970
7月	25	5,732	725	667	7,124
8月	26	6,075	914	1,001	7,990
9月	24	4,229	551	665	5,445
10月	26	4,352	663	648	5,663
11月	25	4,633	566	753	5,952
12月	22	3,913	473	635	5,021
1月	22	3,968	494	603	5,065
2月	24	4,334	588	772	5,694
3月	25	3,819	653	637	5,109
合計	285	49,244	7,111	8,234	64,589

貸出人数

	幼児	小学生	中学生	高校生	一般	合計
末吉	7,958	7,038	591	399	14,830	30,816
大隅	314	656	141	68	3,691	4,870
財部	431	1,192	195	36	4,128	5,982
合計	8,703	8,886	927	503	22,649	41,668

(8) 市立図書館利用状況(つづき)

貸出冊数

	幼児	小学生	中学生	高校生	一般	合計
末吉	24,171	32,949	2,920	1,777	54,708	116,525
大隅	1,453	3,303	593	188	12,632	18,169
財部	2,069	5,218	652	105	13,807	21,851
合計	27,693	41,470	4,165	2,070	81,147	156,545

資料 曾於市立図書館

(注) 令和2年4月1日現在

13. 選挙

(1) 選挙人名簿登録者数

投票区	投票所	男	女	計
第1投票区	財部中央公民館	1,868	2,190	4,058
第2投票区	財部南地区公民館	372	430	802
第3投票区	財部中谷地区集会施設	124	155	279
第4投票区	七村自治公民館	192	223	415
第5投票区	宇都公民館	418	503	921
第6投票区	財部北地区生活改善センター	315	339	654
(財部町)		3,289	3,840	7,129
第7投票区	末吉総合センター	2,239	2,572	4,811
第8投票区	末吉高岡地区集会施設	167	193	360
第9投票区	櫛小学校体育館	539	603	1,142
第10投票区	末吉南部地区青少年館	742	901	1,643
第11投票区	岩北小学校ふれあいルーム	327	365	692
第12投票区	末吉岩南地区研修センター	211	244	455
第13投票区	末吉諏訪地区農業研修センター	737	790	1,527
第14投票区	末吉光神地区研修センター	216	248	464
第15投票区	深川小学校体育館	304	345	649
第16投票区	柳迫地区研修センター	529	604	1,133
第17投票区	末吉北部地区青少年館	274	313	587
第18投票区	末吉東部地区青少年館	214	237	451
第19投票区	末吉西部地区研修センター	339	356	695
(末吉町)		6,838	7,771	14,609
第20投票区	岩川地区農業構造改善センター	1,007	1,104	2,111
第21投票区	大隅農村環境改善センター	155	157	312
第22投票区	大隅高齢者コミュニティセンター	330	397	727
第23投票区	大隅北地区公民館	448	489	937
第24投票区	大隅恒吉地区公民館	332	359	691
第25投票区	大隅農産加工センター	1,107	1,254	2,361
第26投票区	大隅月野地区公民館	309	382	691
第27投票区	大隅南地区農業構造改善センター	217	258	475
(大隅町)		3,905	4,400	8,305
総計		14,032	16,011	30,043

資料 選挙管理委員会

(注) 令和2年12月1日現在

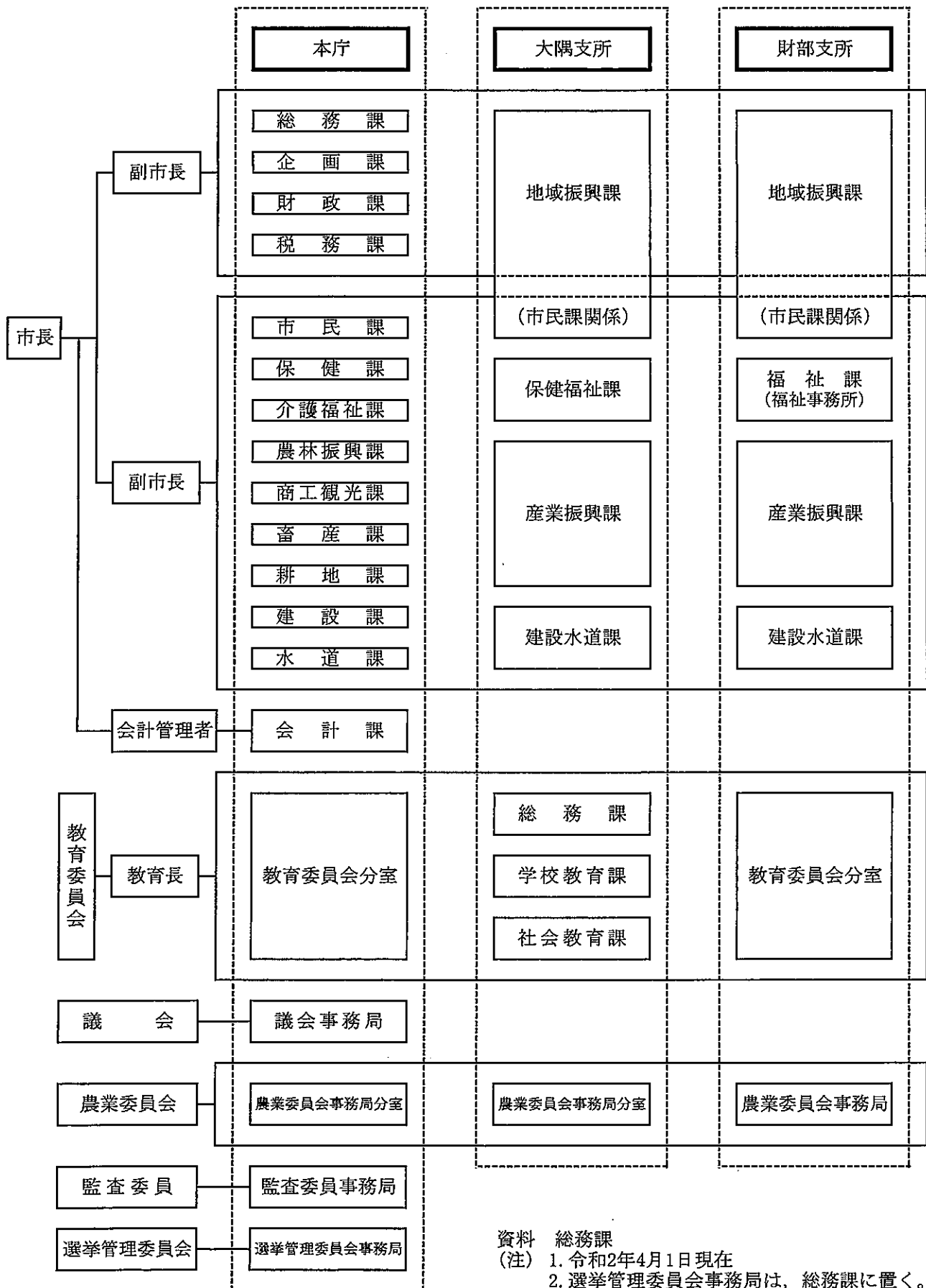
(2) 選挙状況

選挙名	実施年月日	有権者数(人)	投票者数(人)	投票率(%)	備考
県知事	H24.7.8	33,520	14,409	42.99	
衆議院議員	H24.12.16	33,769	18,378	54.42	
参議院議員	H25.7.21	33,754	22,533	66.76	
市長	H25.7.21	33,438	22,345	66.83	
市議会議員	H25.11.17	33,325	22,830	68.51	
農業委員(末吉区)	H26.7.13	1,788	1,466	81.99	
〃(大隅区)	〃	1,583	1,433	90.52	
〃(財部区)	〃	1,216	1,062	87.34	
衆議院議員	H26.12.14	33,013	17,113	51.84	
衆議院議員	H27.4.12	—	—	—	※無投票
参議院議員	H28.7.10	32,986	18,242	55.30	
参議院知事	H28.7.10	32,470	18,177	55.98	
市長	H29.7.23	31,926	20,582	64.47	
衆議院議員	H29.10.22	32,051	17,939	55.97	
市議会議員	H29.11.19	31,785	20,159	63.42	
県議会議員	H31.4.7	—	—	—	※無投票
参議院議員	R1.7.21	31,041	14,651	47.20	
県知事	R2.7.12	29,870	14,002	46.88	

資料 選挙管理委員会

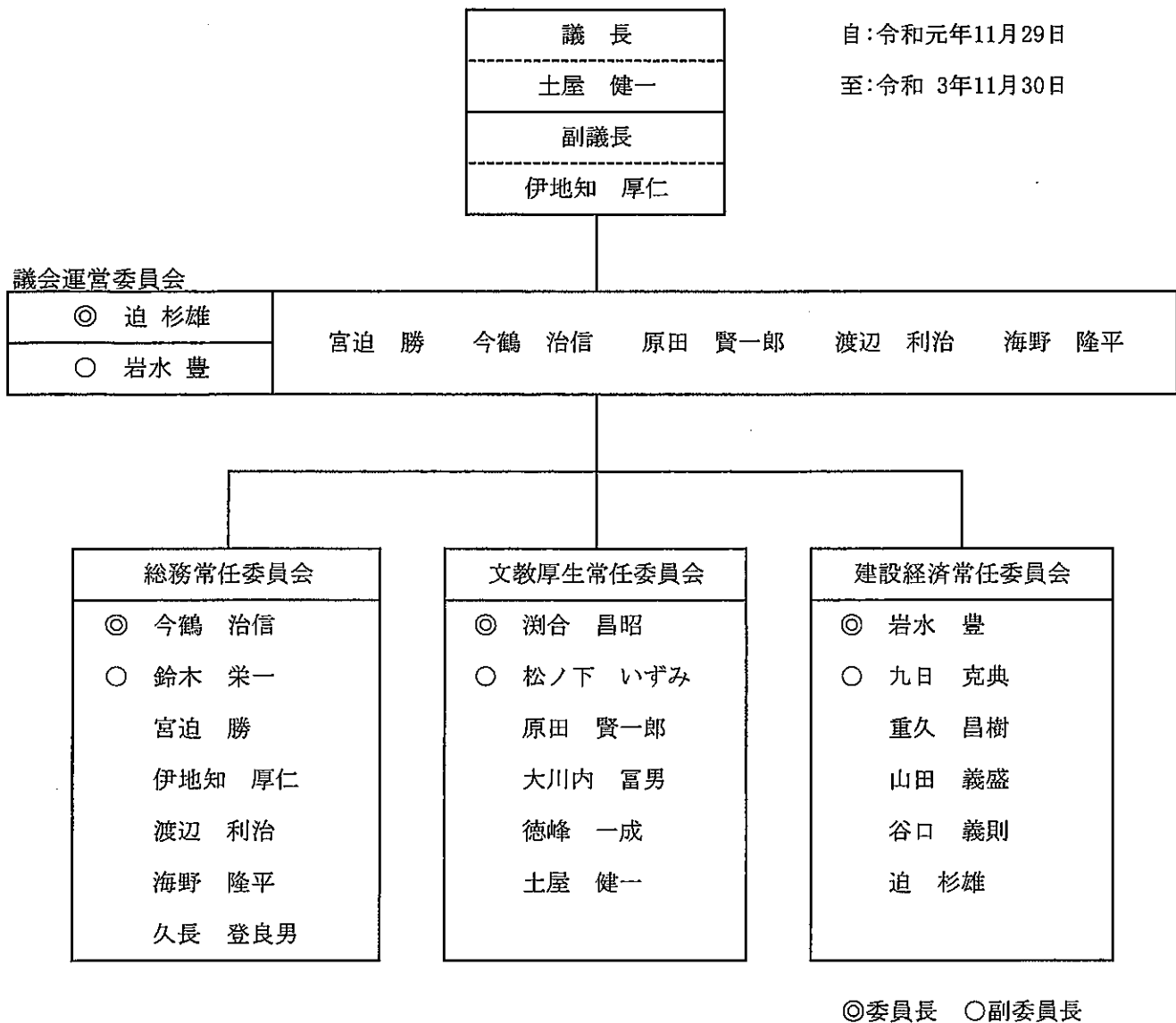
14. 行政機構

曾於市組織配置図



15. 議会・監査

(1) 市議会の機構



議会広報等調査特別委員会

◎ 淵合 昌昭	松ノ下 いずみ 鈴木 栄一 岩水 豊 今鶴 治信
○ 重久 昌樹	

(2) 監査委員

代表監査委員	野村 行雄
監査委員	谷口 義則

16. 治安・消防

(1) 消防の施設の現況

単位：人, 台, 箇所, 基

分団名		団員定数	団員 現員数	指揮車 ポンプ車	小型動力ボ ンプ積載車	小型動力 ポンプ	軽運搬車	自然水利	防火水槽	消火栓
団	長	1	1							
副	団 長	2	2							
女性消防隊		12	8	(1)						
方面隊幹部		2	2	(1)						
中央分団		37	34	2		1	1	5	71	101
橋野分団		16	16		1	1		1	18	22
穂分団		18	15	1		1	1	5	50	36
高岡分団		16	14		1	1		2	24	12
末吉 方面隊	柿木分団	16	14		1	1		2	12	8
	諏訪分団	16	16		1	1		8	33	19
	光神分団	18	17		1	2	1	4	25	2
	岩北分団	16	16		1	1		6	27	20
	岩南分団	16	16		1	1		6	20	13
	友常分団	16	16		1	1		5	24	21
	深川分団	16	16		1	2		4	18	14
	柳迫分団	16	15		1	1		1	32	28
小 計		219	207	(1) 3	10	14	3	49	354	296
方面隊幹部		2	2	(1)						
中央分団		35	34	3			1		60	67
財部 方面隊	七村分団	25	25	1	1	1			38	33
	宇都分団	21	21	1	1	1			33	31
	北分団	23	21		2	2			39	1
	南分団	27	27		2	2			42	11
	中谷分団	21	20	1	1	2			19	3
小 計		154	150	(1) 6	7	8	1	0	231	146
方面隊幹部		2	2	(1)						
大隅 方面隊	中央分団	25	23	1	1	1		11	61	19
	麓分団	30	31	2	1	1		16	78	20

(1) 消防の施設の現況 (つづき)

分団名	団員定数	団員 現員数	指揮車 ポンプ車	小型動力ボ ンプ積載車	小型動力 ポンプ	軽運搬車	自然水利	防火水槽	消火栓
菅 牟 田 分 団	21	20	0	1	2	1	8	55	0
笠 木 分 団	21	21	1	0	2	1	7	62	13
大 隅 方 面 隊 北 分 団	32	31	1	1	2	1	2	76	14
神 牟 礼 分 団	21	18	0	1	2	1	0	41	0
恒 吉 分 団	26	16	1	1	3	1	13	75	0
南 分 団	24	20	0	1	3	1	7	59	25
月 野 分 団	30	28	1	2	2		12	101	1
小 計	232	210	7	9	18	6	76	608	92
合 計	620	578	16	26	40	10	125	1,193	534

資料 総務課

(注) 令和2年4月1日現在

(2) 火災発生並びに損害状況

単位：件

計	火 災 種 別					死 傷 者		令和元年 合計	増 減
	建 物	林 野	車 両	その他	死 者	負 傷 者			
大 隅 町	11	4	2	1	4	0	1	3	8
財 部 町	10	6	0	1	3	0	0	3	7
末 吉 町	12	2	3	0	7	0	0	9	3
計	33	12	5	2	14	0	1	15	18

(注) 令和2年1月～12月

救助状況

単位：件

計	令和2年	令和元年	増 減
大 隅 町	9	10	△ 1
財 部 町	4	6	△ 2
末 吉 町	12	12	0
計	25	28	△ 3

(注) 令和2年1月～12月

(3) 救急状況 (出場件数)

単位：件

計	救 急 事 故 種 別									
	火 災	自然災害	水 難	交通事故	労働災害	運動競技	一般負傷	加 害	自損行為	
大 隅 町	631	1	0	0	48	10	1	74	1	4
財 部 町	331	0	0	0	26	5	0	46	1	6
末 吉 町	826	0	1	1	81	14	1	88	1	10
計	1,788	1	1	1	155	29	2	208	3	20

計	救 急 事 故 種 別					令和元年 合計	増 減
	急 病	そ の 他					
		転院搬送	医師搬送	資材搬送	その他		
大 隅 町	348	144	0	0	0	666	△ 35
財 部 町	207	40	0	0	0	411	△ 80
末 吉 町	424	203	1	0	1	868	△ 42
計	979	387	1	0	1	1,945	△ 157

資料 大隅曾於地区消防組合

(注) 令和2年1月～12月

(4) 刑法犯認知・検挙件数

凶悪犯								粗暴犯								窃盗犯	
殺人	強盗	放火	強姦	凶器準備集合	暴行	傷害	恐喝	殺人	強盗	放火	強姦	凶器準備集合	暴行	傷害	恐喝	認	検
認	検	認	検	認	検	認	検	認	検	認	検	認	検	認	検	認	検
0	0	0	0	0	0	0	0	0	0	7	6	4	3	0	0	54	35

知能犯								風俗犯				その他刑法犯		全刑法犯		
詐欺	横領	偽造	汚職	背任	賭博	わいせつ	その他	賭博	わいせつ	その他	認	検	認	検		
認	検	認	検	認	検	認	検	認	検	認	検	認	検			
0	1	0	0	0	0	0	0	0	0	0	0	0	8	1	73	46

資料 曾於警察署

(注) 令和2年

(5) 交通事故発生状況 (人身事故)

	件数	死者	負傷者
平成29年	115	6	144
30	95	3	110
令和元年	99	4	118
2	63	0	77
増減数	△ 36	△ 4	△ 41

資料 曾於警察署

(注) 令和2年

あ と が き

この統計書は、進展変貌を遂げ行く本市の推移を皆さまに紹介し、ご理解いただくため、最新統計資料を中心に編集しましたが、諸条件のため形式的内容になり不備な点も多々あることと思います。過誤、脱落のあるものについては、今後皆さまのご教示を得て逐次補完してまいります。

本統計書の編集刊行にあたり、関係者各方面の貴重な資料をご提供、ご指導いただきましたことを深く感謝いたしますと共に、今後も一層のご協力を賜りますようお願い申し上げます。

曾於市 企画課