

令和3年度

# 曾於市統計書

(令和2年版)



鹿児島県 曾於市

## 刊 行 に あ た り

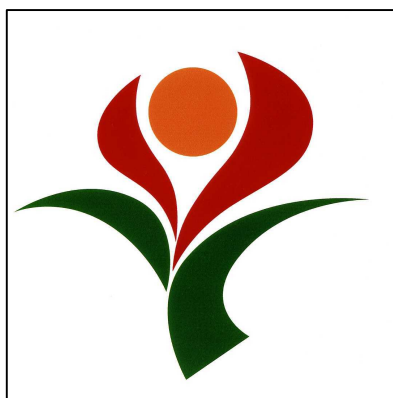
令和2年版の曾於市統計書をここに刊行いたします。

この統計書は、本市の人口・産業・教育・文化など各分野にわたる統計資料を収集し、市勢の現状と推移を明らかにしようとするものです。

急激に変化していく社会情勢のなかで、統計は重要な役割を果たしており、その需要もますます高まってきております。本書が今後各方面で活用され、地域社会の発展に役立てば幸いに存じます。

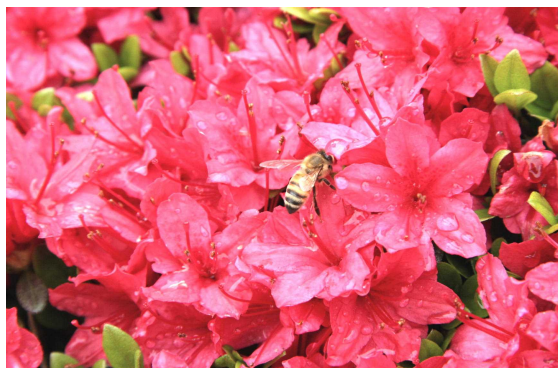
最後に、統計書の刊行にあたり貴重な資料をご提供いただきました皆さまに厚くお礼を申し上げますとともに、更なるご指導、ご協力をお願い申し上げます。

曾於市長 五位塚 剛



### 曾於市の市章

緑豊かなまち、咲き誇る美しい花々、豊富な実り、曾於市の風景をそのままに「そ」をモチーフに花の形でデザインし、曾於市民が地域の中で協働・共生し融和を育むとともに「豊かな自然の中で生命の鼓動を感じるまち」として発展していく姿をあらわしています。



市花：つつじ



市木：さくら

## 凡 例

1. 資料の収録は、主として令和2年及び令和2年度としましたが、比較対象のため過去の資料も掲載している場合があります。
2. 調査資料の時点、期間は各表に注記しました。年次とあるのは暦年（1月から12月）を表し、年度とあるのは会計年度（4月から翌年3月）を表します。
3. 資料の出所は、各表又は各ページの左下部に明記しました。
4. 数字の単位は、各表右上部に明記しましたが、一見して明らかなものは省略しました。
5. 各数字の単位未満は、原則として四捨五入したため、総数の内訳の合計とは必ずしも一致しない場合があります。
6. 表中の符号の用途は次のとおりです。

「—」	…該当数字なし
「…」	…不明，不詳，算出不能
「0」	…単位未満
「△数字」	…減少
「×」	…公表を差し控えたもの

# 統計書目次

<b>1. 土地・気象</b> . . . . .	<b>1</b>	(12) 荒茶生産量及び工場数 . . . . .	19
(1) 位置、ひろがり . . . . .	1	(13) 所有形態別林野面積 . . . . .	19
(2) 河川 . . . . .	1	(14) 公私有林面積 . . . . .	19
(3) ばく布（滝） . . . . .	1	(15) 公私有林造林面積 . . . . .	19
(4) 土地の地目別面積 . . . . .	1		
(5) 気象 . . . . .	2	<b>6. 交通・運輸</b> . . . . .	<b>20</b>
(6) 台風 . . . . .	3	(1) 車種別保有自動車台数 . . . . .	20
<b>2. 人口</b> . . . . .	<b>4</b>	(2) 思いやりタクシー・バスの 利用状況の推移 . . . . .	20
(1) 人口の推移 . . . . .	4	(3) 無料乗車券交付及び利用状況 （思いやりタクシー・バス） . . . . .	20
(2) 住民基本台帳人口の推移 . . . . .	4	(4) 代替バス利用状況 . . . . .	20
(3) 国籍・地域別外国人人口 . . . . .	4	<b>7. 社会福祉</b> . . . . .	<b>21</b>
(4) 大字別人口 . . . . .	5	(1) 国民年金の実施状況 . . . . .	21
(5) 男女5歳階級別将来推計人口 . . . . .	5	(2) 生活保護の状況 . . . . .	21
(6) 人口動態 . . . . .	7	<b>8. 市民所得</b> . . . . .	<b>22</b>
(7) 婚姻・離婚・死産の状況 . . . . .	7	(1) 市町村民所得主要指標 . . . . .	22
(8) 合計特殊出生率 . . . . .	7	(2) 市民所得の分配 . . . . .	22
<b>3. 国勢調査</b> . . . . .	<b>8</b>	(3) 市内総生産の推移 . . . . .	22
(1) 人口の推移 . . . . .	8	(4) 県下各市町村の市町村民所得推計 主要指標（平成30年度推計分） . . . . .	23
(2) 年齢別・男女別人口 . . . . .	8	(5) 就業人口 . . . . .	24
(3) 年齢3区分別人口及び割合の推移 . . . . .	9	<b>9. 財政</b> . . . . .	<b>26</b>
(4) 国籍・男女別外国人人口 . . . . .	9	(1) 歳入の決算状況（款別・財源別） . . . . .	26
(5) 世帯の種類 . . . . .	10	(2) 歳出の決算状況（目的別） . . . . .	26
(6) 労働力状態及び男女別15歳以上人口 . . . . .	10	(3) 歳出の決算状況（性質別） . . . . .	27
(7) 産業（大分類）、男女別15歳以上 就業者数 . . . . .	10	(4) 特別会計決算状況 . . . . .	27
(8) 県下各市町村の国勢調査人口 . . . . .	11	(5) 水道事業会計決算状況（企業会計） . . . . .	27
<b>4. 事業所・商工業</b> . . . . .	<b>12</b>	(6) 公共下水道事業会計決算状況 （企業会計） . . . . .	27
(1) 誘致企業一覧 . . . . .	12	(7) 公有財産（土地・建物・山林） . . . . .	28
(2) 産業大分類別事業所数及び 従業者数 . . . . .	13	(8) 市税の収入状況 . . . . .	28
(3) 商業の概況 . . . . .	14	<b>10. 保健衛生・水道</b> . . . . .	<b>29</b>
(4) 工業の概況（従業者4人以上の 事業所） . . . . .	14	(1) 医療施設数及び病床数 . . . . .	29
<b>5. 農林業</b> . . . . .	<b>16</b>	(2) 医療従事者数 . . . . .	29
(1) 農家数の推移 . . . . .	16	(3) 主要死因別死亡者数 . . . . .	29
(2) 主副業別農業経営体数 （個人経営体） . . . . .	16	(4) 定期予防接種等の受診・接種者数の 推移 . . . . .	29
(3) 農業経営体（個人経営体）の男女別 世帯員数、農業従業者数及び 基幹的農業従事者数 . . . . .	16	(5) 健康診査及び各種検診の受診者数の 推移 . . . . .	30
(4) 農業経営体（個人経営体）の男女別 年齢別世帯員数 . . . . .	16	(6) 火葬場利用状況 . . . . .	30
(5) 経営耕地面積規模別農業経営体 （個人経営体） . . . . .	16	(7) 犬の登録及び狂犬病予防注射状況 . . . . .	30
(6) 農地転用の状況 . . . . .	17	(8) ごみ搬入量（計画収集量） . . . . .	30
(7) 農業経営体（個人経営体）の 経営耕地の状況 . . . . .	17	(9) し尿処理状況 . . . . .	30
(8) 農産物販売金額別農業経営体 （個人経営体） . . . . .	17	(10) ごみの資源化の状況 . . . . .	31
(9) 販売目的で家畜等を飼養している 農業経営体（個人経営体）と 飼養頭羽数 . . . . .	17	(11) 水道事業の状況 . . . . .	31
(10) 農畜産物生産実績 （令和2年産） . . . . .	18	(12) 公共下水道事業の状況 . . . . .	31
(11) 葉たばこ耕作実績 . . . . .	19	<b>11. 教育・文化</b> . . . . .	<b>32</b>
		(1) 幼稚園の状況 . . . . .	32
		(2) 幼保連携型認定こども園の状況 . . . . .	32
		(3) 小学校の状況 . . . . .	32
		(4) 中学校の状況 . . . . .	32
		(5) 高等学校の状況 . . . . .	32
		(6) 各小学校の概況 . . . . .	32

(7) 各中学校の概況	33
(8) 卒業後の進路状況（中学校）	33
(9) 卒業後の進路状況（高等学校）	33
(10) 市立図書館の蔵書冊数	33
(11) 市立図書館の利用者数及び 貸出冊数	33
(12) 市内の指定文化財・登録文化財	34
(13) 市内社会教育施設利用者数の推移	36
(14) 社会教育講座及び青年学級・教室	37
(15) テレビ受信契約数	37

## 12. 行政・議会・選挙 38

(1) 行政機構・組織図	38
(2) 職員数の推移	39
(3) 歴代市長	39
(4) 歴代副市長（助役）	39
(5) 市議会の機構	40
(6) 監査委員	40
(7) 本会議の運営状況	41
(8) 委員会の開催状況	41
(9) 選挙人名簿登録者数 （投票区別・投票所別）	41
(10) 選挙状況	42


## 13. 消防・防災 43

(1) 消防の施設の現況	43
(2) 火災の概況	44
(3) 原因別火災発生状況	45
(4) 月別火災発生状況	45
(5) 救助の概況	45
(6) 救急出場の概況	46
(7) 市内事故発生件数の推移	46
(8) 刑法犯認知・検挙件数	47

# 統計から見た市民生活




**救急出動**



1,788件  
1か月に149件  
(令和2年)

**自動車保有台数**



36,194台  
1世帯に2.4台  
(令和3年3月末現在)

**コミュニティバス**



思いやりタクシー  
1日に87.1人  
思いやりバス  
1日に32.0人  
(令和2年度)

**水道配水量(上水道)**



3,747,479<sup>m</sup><sub>3</sub>  
1日に10,267<sup>m</sup><sub>3</sub>  
(令和2年度)

**処理水量(下水道)**



379,009<sup>m</sup><sub>3</sub>  
1日に1,012<sup>m</sup><sub>3</sub>  
(令和2年度)

**ごみ搬入量**



8,495t  
1日に23.2t  
(令和元年度)

**し尿処理**



6,058t  
1日に16.6t  
(令和元年)

**市民所得**



市民1人当たり2,345千円  
(平成30年度)  
(平成30年10月1日現在の推計人口)

**市税**



市民1人当たりの市税負担額  
97,680円  
(令和2年度)

**予算**



市民1人当たりのサービス額  
963,203円  
(令和2年度)

**市職員**




355人  
市民92.5人に1人  
(令和3年4月1日現在)

**市議会議員**




20人  
市民1,621人に1人  
(令和3年12月1日現在)

**医師**




46人  
市民748人に1人  
(平成30年12月末)

**病院・診療所**



40  
市民847人に1か所  
(令和元年)

**児童・生徒数**



小学校 1,606人  
中学校 818人  
(令和2年5月1日)

**進学率**



高校進学率 99.6%  
大学進学率 29.7%  
(令和3年5月)

### 市立図書館蔵書



199,645冊  
市民1人当たり6.1冊  
(令和3年3月31日現在)

### 都市公園面積



市民1人当たり31.02㎡  
(令和2年度)

### 事業所数



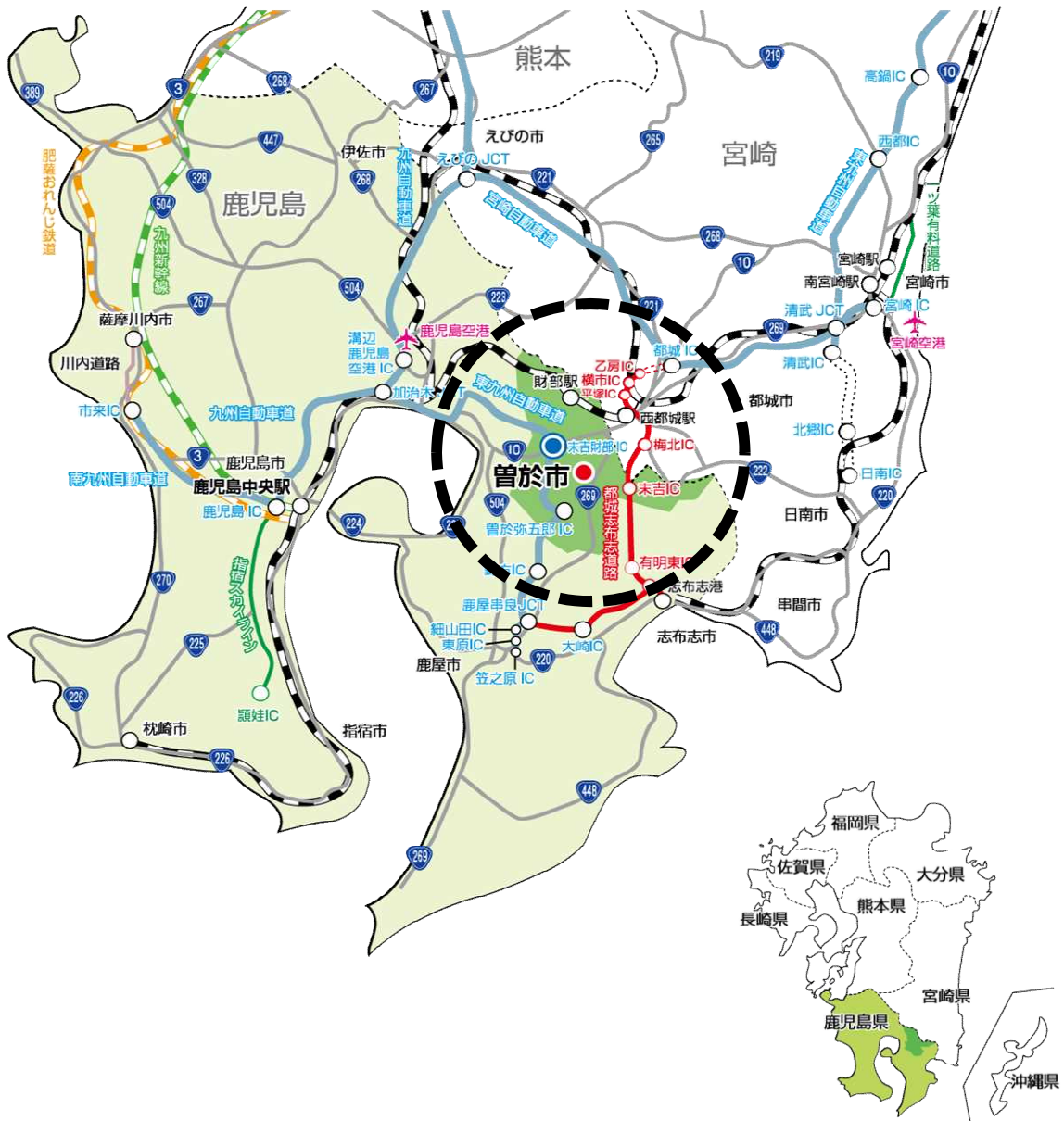
1,427事業所  
(平成28年6月1日)

### 従業者数



12,203人  
(平成28年6月1日)

### 曾於市の位置図





# 1. 土地・気象

本市は、鹿児島県の東部を形成する大隅半島の北部に位置し、東は志布志市、南は大崎町、鹿屋市、西は霧島市、北は都城市と接し、宮崎県との県境に位置しています。

本市の北部は大淀川流域に開け、都城盆地の一角をなし、南部は菱田川流域に広がる地域となっており、全体的には起伏の多い大地となっています。都城盆地の一角には、太平洋に注ぐ大淀川の源流が流れ、末吉市街地、財部市街地を形成。南部地域には、志布志湾に注ぐ菱田川が流れ、大隅市街地が形成されています。総面積は390.14km<sup>2</sup>となっています。

※総面積は平成31年3月29日霧島市との境界修正により変更されました。

変更前面積：390.11km<sup>2</sup>。

## (1) 位置、ひろがり

位 置	ひろがり	面 積
経度 131° 01' 09"	東西 約30km	390.14km <sup>2</sup>
緯度 31° 39' 13"	南北 約31km	

資料 国土交通省国土地理院

(注) 位置は、曾於市役所本庁舎の位置を示す。

## (2) 河川

河 川 名	水 源	流 域 及 び 流 末 地	流路延長km	流域面積km <sup>2</sup>
大 淀 川	曾於市末吉町中岳	曾於市	107	2,230
菱 田 川	霧島市福山町荒磯岳	霧島市、曾於市、志布志市、大崎町	50	394
安 楽 川	都城市内木谷	曾於市、志布志市	37	117

資料 鹿児島県統計年鑑（県河川課）

## (3) ばく布(滝)

単位：m

ばく布	所 在 地	高	幅
桐 原 の 滝	曾於市財部町下財部	12	40

資料 鹿児島県統計年鑑

## (4) 土地の地目別面積

単位：ha, %

区 分		総 数	田	畑	宅 地	山 林	原 野	雑種地	その他
平 成 30 年	面 積	33,729	2,957	5,691	2,008	19,751	517	825	1,980
	比 率	100.0	8.8	16.9	6.0	58.6	1.5	2.4	5.9
平 成 31 年	面 積	33,730	2,771	5,614	2,015	20,001	513	850	1,965
	比 率	100.0	8.2	16.6	6.0	59.3	1.5	2.5	5.8
令 和 2 年	面 積	33,734	2,699	5,507	2,028	20,096	507	924	1,973
	比 率	100.0	8.0	16.3	6.0	59.6	1.5	2.7	5.8

資料 税務課「概要調書」

(注) 1. 各年1月1日現在

2. 四捨五入のため総数と内訳の合計とは必ずしも一致しない。

## (5) 気象

都城特別地域気象観測所

年 月	気 温 (°C)				降 水 量 (mm)		風 向 風 速 (m/s)		
	平 年	平 均	最 高 極 値	最 低 極 値	年 量	最 大 日 量	平 均	最 大 風 速	風 向
平成25年	16.5	16.9	36.7	△4.0	1,790.0	154.5	2.0	8.6	北東
26	16.5	16.5	35.9	△3.8	3,196.0	217.5	2.1	13.2	南南東
27	16.5	17.0	36.4	△4.5	3,325.5	132.0	2.0	19.1	南南東
28	16.5	17.7	36.9	△7.2	3,619.0	177.0	2.0	19.7	北北東
29	16.5	16.6	36.1	△5.2	2,568.5	158.0	2.0	11.4	東南東
30	16.5	17.1	36.0	△5.5	2,943.0	247.0	2.1	19.6	北
令和元年	16.5	17.5	35.3	△3.2	3,021.0	372.0	2.0	12.4	南南東
2	16.8	17.3	39.4	△4.5	3,312.5	243.5	2.0	15.9	南南東
令和2年									
1月	6.1	8.3)	20.0)	△2.2	75.0	19.5	1.7)	10.6)	北北東
2月	7.7	9.2	22.6	△2.5	135.0	36.5	1.7	6.6	北北西
3月	11.0	12.3	23.8	0.1	151.5	35.5	2.0	7.6	南
4月	15.6	14.2	26.7	3.0)	102.5	45.0	2.0)	10.3)	北北西
5月	19.8	20.6	30.2	10.6	308.0	136.5	2.2	7.4	北東
6月	22.7	23.8	32.0	16.7	679.5	148.5	2.3	8.0	南西
7月	26.7	25.5	34.8	17.3	959.5	229.5	2.3	7.1	南南西
8月	27.0	28.7	39.4	22.8	222.0	100.5	2.0	8.9	南南東
9月	24.2	23.9	31.6	13.8	495.5	243.5	2.5	15.9	南南東
10月	19.1	19.1	31.0	5.9	81.5	31.0	2.1	10.0	北東
11月	13.5	14.7	26.4	2.1	77.0	19.5	1.6	6.0	南
12月	8.1	7.3	19.8	△4.5	25.5	15.5	1.5	6.9	西北西

年 月	雪日数	平均相対湿度 (%)	日照時間	地震回数
			時間数 (h)	
平成25年	4	72	2,152.6	4
26	16	77	1,895.3	2
27	18	79	1,814.0	8
28	10	78	1,799.4	13
29	8	75	1,980.2	6
30	7	77	2,002.6	2
令和元年	2	78	1,845.3	8
2	4	77	2,028.4	1
令和2年				
1月	1	80)	143.7)	0
2月	3	75	166.9	0
3月	0	75	159.8	0
4月	0)	64	236.4	0
5月	0	75	172.4	0
6月	0	85	112.2	1
7月	0)	86	116.0	0
8月	0	77	260.6	0
9月	0	83	105.1	0
10月	0	75	195.2	0
11月	0	79	178.0	0
12月	1	72	182.1	0

資料 気象庁ホームページ

(注) 1. 「×」は資料なし。「)」付き数値は準正常値。統計を求める資料が80%以上ある場合。

「)」付き数値は資料不足値。統計を求める資料が80%未満の場合。

都城測候所は平成12年3月以降無人化され、目視による観測は廃止になり、大気現象(雪日数等を含む)は機器(現象判別付)による観測を開始した。

雪日数の年の値は、前年8月から当年7月まで(寒候年)の合計。

2. 最低気温の「△」は氷点下をあらわす。

3. 地震回数は曾於市末吉町二之方で震度1以上を観測した回数。

4. 平年値は(統計期間1981~2020年)の平年値を使用。

## (6) 台風

襲来年月日	台風名	最低気圧		最大風速			最大瞬間 風速(m/s)	総降水量 (mm)
		hPa	日.時:分	風速(m/s)	風 向	日.時:分		
平成19.8.2~4	5号	980.0	2.15:47	11.5	北	2.11:40	24.6	197.0
20.9.10~19	13号	1,001.2	18.23:13	10.7	北北東	19.00:01	18.2	237.0
20.9.28~10.1	15号	1,004.1	1.02:08	7.6	北東	1.10:25	13.2	188.5
21.10.6~7	18号	992.7	7.15:39	9.0	北北東	7.11:49	17.3	72.5
22.9.5~8	9号	1,007.2	7.04:00	8.6	南	6.13:20	15.0	42.0
23.5.11~12	1号	1,000.5	12.04:40	5.9	南南西	11.10:43	10.5	6.0
23.5.28~29	2号	994.1	29.11:56	8.8	北東	29.05:25	18.3	121.5
23.7.18~19	6号	976.5	19.06:07	13.9	北東	18.22:30	27.8	193.5
23.9.1~3	12号	986.1	2.16:12	7.5	北東	1.15:29	13.3	5.5
23.9.9~11	14号	1,014.0	9.16:02	5.5	東	11.15:33	9.8	5.5
23.9.15~20	15号	993.8	20.19:12	6.5	北東	15.11:07	11.3	463.0
24.6.19	4号	990.6	19.11:08	7.8	北	19.10:58	14.0	41.5
24.8.1.~2	10号	998.4	01.13:58	9.7	東南東	1.16:34	19.7	106.0
24.9.16~17	16号	998.5	17.01:19	12.7	南南東	17.02:38	27.0	132.0
24.9.29~30	17号	997.9	30.05:39	7.8	北東	30.05:35	14.2	102.5
25.9.3~4	17号	993.3	4.04:21	8.6	北東	4.00:11	15.7	100.0
25.10.7~9	24号	1,007.7	8.15:53	7.5	南	8.15:32	15.0	56.5
25.10.23~25	27号	1,000.4	25.15:18	7.2	北東	23.13:20	14.4	173.0
26.6.17	7号	1,001.4	17.23:38	5.4	北東	17.12:01	9.6	58.0
26.7.9~10	8号	984.8	10.08:25	13.2	南南東	9.22:05	27.0	150.0
26.8.8~10	11号	981.4	9.15:01	13.1	北北東	9.10:41	24.6	194.0
26.10.5~6	18号	991.2	5.16:46	11.5	北北東	5.13:45	20.0	82.5
26.10.13	19号	978.2	13.10:27	11.7	南東	13.03:55	22.6	65.5
27.5.12	6号	1,003.4	12.14:47	5.6	南	12.06:11	9.6	15.0
27.7.16~17	11号	991.2	16.15:31	7.0	北北西	16.15:14	12.5	0.0
27.7.26	12号	1,007.7	26.14:32	9.7	南南西	26.15:26	17.0	3.0
27.8.25	15号	979.5	25.03:34	19.1	南南東	25.03:40	33.3	105.5
28.8.21~22	10号	1,000.5	22.14:47	6.2	東北東	21.13:13	10.8	0.0
28.9.3~5	12号	1,006.1	3.19:24	4.7	東北東	3.10:58	8.2	172.0
28.9.6~7	13号	1,001.0	7.14:44	5.5	南東	6.15:10	10.4	2.5
28.9.19~20	16号	971.5	20.02:12	19.7	北北東	20.02:18	32.6	251.0
29.7.3~4	3号	1,007.5	4.08:22	8.4	南南西	4.08:16	16.2	15.0
29.8.4~7	5号	984.6	6.13:28	11.4	東南東	6.04:01	22.4	233.5
29.9.15~17	18号	978.4	17.12:46	9.1	北西	17.13:54	17.6	183.0
29.10.28~29	22号	991.4	29.06:09	10.0	北東	29.05:56	18.3	95.0
30.6.17	6号	1,006.2	17.24:00	7.5	北東	17.12:52	12.4	6.5
30.7.2~4	7号	997.1	3.16:24	13.1	南南東	3.09:36	25.9	184.5
30.7.29~8.1	12号	996.4	29.14:56	7.7	北東	31.18:25	14.2	134.5
30.8.14~15	15号	1,006.0	15.03:07	7.0	北東	14.14:15	11.3	22.5
30.8.21~22	19号	1,000.5	21.18:51	11.1	南東	22.02:22	20.7	59.5
30.8.23	20号	998.7	23.16:09	5.0	南南西	23.23:15	8.8	8.5
30.9.3~4	21号	991.7	4.05:33	8.5	北東	4.02:23	15.3	28.0
30.9.29~30	24号	961.1	30.11:23	19.6	北	30.10:50	33.9	292.5
令和1.6.27	3号	1,000.9	27.16:52	5.1	南	27.01:19	9.6	36.5
1.8.6	8号	992.9	6.04:33	8.7	北北東	6.00:27	16.2	23.5
1.8.15	10号	978.2	15.04:04	5.7	西南西	15.14:34	13.0	37.5
1.9.22	17号	999.6	22.16:23	12.4	南南東	22.11:47	24.5	29.0
1.10.21	20号	1,010.2	21.15:40	6.0	北北東	21.05:53	9.7	2.5
2.8.10	5号	1,009.0	10.05:09	8.9	南南東	10.10:23	14.9	19.0
2.9.2	9号	997.7	2.18:05	10.8	南南東	2.17:43	20.8	18.5
2.9.6	10号	981.9	6.22:10	14.6	南南東	6.24:00	29.4	243.5
2.10.9	14号	1,008.9	9.04:47	7.9	北北東	9.13:50	14.5	9.5

資料 宮崎地方気象台

(注) 1. 観測所：都城特別地域気象観測所

2. 台風の中心が九州南部のいずれかの気象官署から300Km圏内に入った台風。

## 2. 人口

### (1) 人口の推移

単位：人、%

年次	世帯数	人口			人口増加数	対前年比	性比 (女=100)	人口密度 (人/1k㎡)
		総数	男	女				
平成17年	17,417	42,287	19,809	22,478	△634	98.5	88.1	108.3
18	17,333	41,784	19,564	22,220	△503	98.8	88.0	107.0
19	17,225	41,236	19,284	21,952	△548	98.7	87.8	105.6
20	17,100	40,479	18,860	21,619	△757	98.2	87.2	103.7
21	17,040	39,876	18,553	21,323	△603	98.5	87.0	102.1
<b>22</b>	<b>16,859</b>	<b>39,221</b>	<b>18,273</b>	<b>20,948</b>	<b>△655</b>	98.4	<b>87.2</b>	<b>100.5</b>
23	16,821	38,669	18,028	20,641	△552	98.6	87.3	99.1
24	16,657	38,033	17,742	20,291	△636	98.4	87.4	97.4
25	16,535	37,678	17,532	20,146	△355	99.1	87.0	96.5
26	16,337	37,092	17,210	19,882	△586	98.4	86.6	95.0
<b>27</b>	<b>16,134</b>	<b>36,557</b>	<b>16,946</b>	<b>19,611</b>	<b>△535</b>	98.6	<b>86.4</b>	<b>93.7</b>
28	15,988	35,855	16,593	19,262	△702	98.1	86.1	91.9
29	15,803	35,171	16,275	18,896	△684	98.1	86.1	90.2
30	15,540	34,397	15,949	18,448	△774	97.8	86.5	88.2
令和元年	15,289	33,669	15,636	18,033	△728	97.9	86.7	86.3
<b>2</b>	<b>15,325</b>	<b>33,310</b>	<b>15,556</b>	<b>17,754</b>	<b>△359</b>	98.9	87.6	<b>85.4</b>

資料 鹿児島県の推計人口、国勢調査

(注) 太字は国勢調査、他は各年10月1日現在の推計人口。

### (2) 住民基本台帳人口の推移

単位：人、%

年次	世帯数	人口			人口増加数	対前年比	性比 (女=100)	一世帯 当たりの 人員 (人)
		総数	男	女				
平成16年	18,502	44,591	21,093	23,498				
平成17年	18,527	44,017	20,814	23,203	△574	98.7	89.7	2.38
18	18,572	43,514	20,565	22,949	△503	98.9	89.6	2.34
19	18,594	42,971	20,283	22,688	△543	98.8	89.4	2.31
20	18,593	42,224	19,853	22,371	△747	98.3	88.7	2.27
21	18,670	41,649	19,549	22,100	△575	98.6	88.5	2.23
22	18,619	40,998	19,266	21,732	△651	98.4	88.7	2.20
23	18,718	40,470	19,028	21,442	△528	98.7	88.7	2.16
24	18,658	39,860	18,758	21,102	△610	98.5	88.9	2.14
25	18,672	39,487	18,562	20,925	△373	99.1	88.7	2.11
26	18,595	38,893	18,247	20,646	△594	98.5	88.4	2.09
27	18,448	38,342	17,991	20,351	△551	98.6	88.4	2.08
28	18,300	37,628	17,633	19,995	△714	98.1	88.2	2.06
29	18,115	36,885	17,304	19,581	△743	98.0	88.4	2.04
30	17,849	36,030	16,952	19,078	△855	97.7	88.9	2.02
令和元年	17,602	35,213	16,617	18,596	△817	97.7	89.4	2.00
<b>2</b>	<b>17,398</b>	<b>34,564</b>	<b>16,347</b>	<b>18,217</b>	<b>△649</b>	98.2	89.7	<b>1.99</b>

資料 市民課

(注) 1. 各年10月1日現在 2. 外国人は含まない。

### (3) 国籍・地域別外国人人口

単位：人

年次	世帯数	総数	中国	インド ネシア	韓国	ネパール	フィリ ピン	タイ	ベトナム	米国	ブラジ ル	その他
平成28年	178	182	29	3	5	2	27	2	101	6	1	6
29	236	241	34	4	5	3	38	2	137	7	1	10
30	305	309	39	4	4	3	44	2	192	7	1	13
令和元年	407	408	48	5	4	0	64	2	260	8	1	16
<b>2</b>	<b>433</b>	<b>434</b>	<b>53</b>	<b>10</b>	<b>4</b>	<b>0</b>	<b>61</b>	<b>2</b>	<b>273</b>	<b>7</b>	<b>1</b>	<b>22</b>

資料 市民課

(注) 各年10月1日現在

## (4) 大字別人口

単位：人

大字名	世帯数	人口			大字名	世帯数	人口		
		総数	男	女			総数	男	女
大 隅 町 荒 谷	68	128	61	67	末 吉 町 栄 町 2 丁 目	24	44	23	21
大 隅 町 岩 川	1,638	3,166	1,529	1,637	末 吉 町 新 町 1 丁 目	42	73	31	42
大 隅 町 大 谷	249	425	199	226	末 吉 町 新 町 2 丁 目	40	75	39	36
大 隅 町 坂 元	411	767	363	404	末 吉 町 諏 訪 方	1,822	3,679	1,769	1,910
大 隅 町 須 田 木	71	114	55	59	末 吉 町 二 之 方	1,987	4,176	1,991	2,185
大 隅 町 月 野	1,071	2,098	977	1,121	末 吉 町 深 川	1,457	2,983	1,414	1,569
大 隅 町 恒 吉	127	220	105	115	末 吉 町 本 町 1 丁 目	34	65	32	33
大 隅 町 中 之 内	979	1,787	845	942	末 吉 町 本 町 2 丁 目	23	35	20	15
大 隅 町 境 木 町	55	113	55	58	末 吉 町 南 之 郷	1,602	3,103	1,467	1,636
大 隅 町 下 窪 町	75	177	75	102	末 吉 町 上 町 1 丁 目	51	119	56	63
大 隅 町 段 中 町	104	254	130	124	末 吉 町 上 町 2 丁 目	71	149	68	81
大 隅 町 鳴 神 町	77	205	102	103	末 吉 町 上 町 3 丁 目	72	196	87	109
財 部 町 北 俣	998	1,810	855	955	末 吉 町 上 町 4 丁 目	106	188	88	100
財 部 町 下 財 部	1,397	2,956	1,371	1,585	末 吉 町 上 町 5 丁 目	141	362	181	181
財 部 町 南 俣	1,681	3,340	1,544	1,796	末 吉 町 上 町 6 丁 目	87	204	90	114
末 吉 町 岩 崎	744	1,344	630	714	末 吉 町 上 町 7 丁 目	68	159	77	82
末 吉 町 栄 町 1 丁 目	26	50	18	32	合 計	17,398	34,564	16,347	18,217

資料 市民課（住民基本台帳人口）

- (注) 1. 令和2年10月1日現在  
2. 外国人は含まない。

## (5) 男女5歳階級別将来推計人口（2015年は国勢調査による実績値）

単位：人

男 女 計	2015年	2020年	2025年	2030年	2035年	2040年	2045年
総 数	36,557	33,616	30,703	27,895	25,318	22,845	20,416
0 ～ 4 歳	1,265	1,120	1,010	934	836	749	679
5 ～ 9 歳	1,395	1,345	1,200	1,086	1,005	899	806
10 ～ 14 歳	1,403	1,407	1,358	1,219	1,105	1,026	917
15 ～ 19 歳	1,370	1,084	1,088	1,051	943	855	793
20 ～ 24 歳	959	846	666	674	653	584	530
25 ～ 29 歳	1,278	1,045	907	719	737	720	646
30 ～ 34 歳	1,638	1,302	1,055	904	720	746	734
35 ～ 39 歳	1,609	1,591	1,286	1,039	884	706	738
40 ～ 44 歳	1,592	1,562	1,534	1,249	1,022	869	694
45 ～ 49 歳	1,788	1,595	1,580	1,551	1,266	1,032	873
50 ～ 54 歳	2,176	1,754	1,566	1,559	1,533	1,250	1,020
55 ～ 59 歳	2,954	2,147	1,728	1,545	1,546	1,524	1,243
60 ～ 64 歳	3,421	2,909	2,114	1,701	1,523	1,530	1,513
65 ～ 69 歳	3,020	3,293	2,813	2,058	1,657	1,485	1,496
70 ～ 74 歳	2,311	2,840	3,100	2,660	1,956	1,579	1,416
75 ～ 79 歳	2,925	2,100	2,593	2,844	2,456	1,809	1,464
80 ～ 84 歳	2,648	2,391	1,736	2,158	2,377	2,076	1,539
85 ～ 89 歳	1,820	1,924	1,761	1,295	1,636	1,823	1,620
90 歳 以 上	985	1,361	1,608	1,649	1,463	1,583	1,695
( 再 掲 )							
0 ～ 14 歳	4,063	3,872	3,568	3,239	2,946	2,674	2,402
15 ～ 64 歳	18,785	15,835	13,524	11,992	10,827	9,816	8,784
65 歳 以 上	13,709	13,909	13,611	12,664	11,545	10,355	9,230
75 歳 以 上	8,378	7,776	7,698	7,946	7,932	7,291	6,318
年齢別割合	単位：%						
0 ～ 14 歳	11.1	11.5	11.6	11.6	11.6	11.7	11.8
15 ～ 64 歳	51.4	47.1	44.0	43.0	42.8	43.0	43.0
65 歳 以 上	37.5	41.4	44.3	45.4	45.6	45.3	45.2
75 歳 以 上	22.9	23.1	25.1	28.5	31.3	31.9	30.9

## (5) 男女5歳階級別将来推計人口 (2015年は国勢調査による実績値) つづき

単位：人

男				2015年	2020年	2025年	2030年	2035年	2040年	2045年
総		数		16,946	15,503	14,096	12,754	11,510	10,293	9,131
0	～	4	歳	636	574	518	479	429	384	348
5	～	9	歳	712	681	619	560	518	464	416
10	～	14	歳	718	697	667	609	552	511	457
15	～	19	歳	651	543	528	505	461	418	387
20	～	24	歳	424	349	291	284	272	248	225
25	～	29	歳	623	494	403	338	334	323	296
30	～	34	歳	832	645	510	411	346	346	337
35	～	39	歳	814	815	646	510	409	345	348
40	～	44	歳	770	772	766	613	492	393	332
45	～	49	歳	861	782	793	784	631	505	401
50	～	54	歳	1,068	834	759	774	766	616	494
55	～	59	歳	1,454	1,048	817	746	765	759	611
60	～	64	歳	1,758	1,422	1,024	798	730	753	750
65	～	69	歳	1,519	1,651	1,342	972	758	695	719
70	～	74	歳	987	1,385	1,508	1,232	896	701	644
75	～	79	歳	1,256	862	1,224	1,339	1,100	802	629
80	～	84	歳	1,050	951	660	955	1,050	873	641
85	～	89	歳	601	685	631	444	664	739	625
90	歳	以	上	212	313	390	401	337	418	471
(	再	掲	)							
0	～	14	歳	2,066	1,952	1,804	1,648	1,499	1,359	1,221
15	～	64	歳	9,255	7,704	6,537	5,763	5,206	4,706	4,181
65	歳	以	上	5,625	5,847	5,755	5,343	4,805	4,228	3,729
75	歳	以	上	3,119	2,811	2,905	3,139	3,151	2,832	2,366
女				2015年	2020年	2025年	2030年	2035年	2040年	2045年
総		数		19,611	18,113	16,607	15,141	13,808	12,552	11,285
0	～	4	歳	629	546	492	455	407	365	331
5	～	9	歳	683	664	581	526	487	435	390
10	～	14	歳	685	710	691	610	553	515	460
15	～	19	歳	719	541	560	546	482	437	406
20	～	24	歳	535	497	375	390	381	336	305
25	～	29	歳	655	551	504	381	403	397	350
30	～	34	歳	806	657	545	493	374	400	397
35	～	39	歳	795	776	640	529	475	361	390
40	～	44	歳	822	790	768	636	530	476	362
45	～	49	歳	927	813	787	767	635	527	472
50	～	54	歳	1,108	920	807	785	767	634	526
55	～	59	歳	1,500	1,099	911	799	781	765	632
60	～	64	歳	1,663	1,487	1,090	903	793	777	763
65	～	69	歳	1,501	1,642	1,471	1,086	899	790	777
70	～	74	歳	1,324	1,455	1,592	1,428	1,060	878	772
75	～	79	歳	1,669	1,238	1,369	1,505	1,356	1,007	835
80	～	84	歳	1,598	1,440	1,076	1,203	1,327	1,203	898
85	～	89	歳	1,219	1,239	1,130	851	972	1,084	995
90	歳	以	上	773	1,048	1,218	1,248	1,126	1,165	1,224
(	再	掲	)							
0	～	14	歳	1,997	1,920	1,764	1,591	1,447	1,315	1,181
15	～	64	歳	9,530	8,131	6,987	6,229	5,621	5,110	4,603
65	歳	以	上	8,084	8,062	7,856	7,321	6,740	6,127	5,501
75	歳	以	上	5,259	4,965	4,793	4,807	4,781	4,459	3,952

資料 国立社会保障・人口問題研究所

- (注) 1. 平成30年3月30日公表資料。令和2年国勢調査の結果に基づく推計はまだ公表されていない。  
2. 将来推計人口の基準人口は、国勢調査の[年齢・国籍不詳をあん分した人口(参考表)]を用いているため、年齢・国籍不詳の人口が除かれている国勢調査の年齢別人口とは合致しない。

**(6) 人口動態**

単位：人

年次	自然動態			社会動態		
	出生	死亡	増減	転入	転出	増減
平成28年	216	1,015	△799	767	1,015	△248
29	221	671	△450	808	997	△189
30	185	705	△520	790	1,027	△237
令和元年	201	639	△438	808	998	△190
2	165	673	△508	700	920	△220

資料 市民課

(注) 各年1月1日～12月31日

**(7) 婚姻・離婚・死産の状況**

単位：件、人

年次	婚姻	離婚	死産
平成28年		103	61
29		111	61
30		100	58
令和元年		89	45
2		83	34

資料 人口動態統計

(注) 各年1月1日～12月31日

**(8) 合計特殊出生率**

単位：人

年次	市	県	国
平成29年		1.63	1.69
30		1.47	1.70
令和元年		1.69	1.63
2		1.38	1.61

資料 市・企画課「人口動態統計調査及び県人口移動調査（推計人口）による計算」

県・国「人口動態統計」

### 3. 国勢調査

#### (1) 人口の推移

単位：人

	世帯数	人口			増減率(対前回)		面積 (km <sup>2</sup> )	人口密度 (人/1k m <sup>2</sup> )
		総数	男	女	実数	率(%)		
平成2年	17,559	47,492	22,297	25,195	△1,377	△2.8	390.39	121.65
7	17,777	46,328	21,765	24,563	△1,164	△2.5	390.39	118.67
12	17,863	44,910	21,146	23,764	△1,418	△3.1	390.39	115.04
17	17,417	42,287	19,809	22,478	△2,623	△5.8	390.39	108.32
22	16,859	39,221	18,273	20,948	△3,066	△7.3	390.39	100.47
27	16,134	36,557	16,946	19,611	△2,664	△6.8	390.11	93.70
令和2年	15,325	33,310	15,556	17,754	△3,247	△8.9	390.14	85.40

資料 国勢調査

(注) 各年10月1日現在

#### (2) 年齢別・男女別人口

単位：人

年齢	総数	男	女	年齢	総数	男	女
総数	33,310	15,556	17,754				
<b>0～4歳</b>	<b>2,260</b>	<b>1,147</b>	<b>1,113</b>	<b>35～39歳</b>	<b>1,654</b>	<b>821</b>	<b>833</b>
0	162	77	85	35	324	168	156
1	188	108	80	36	356	176	180
2	212	98	114	37	316	149	167
3	213	102	111	38	326	157	169
4	226	120	106	39	332	171	161
<b>5～9歳</b>	<b>1,259</b>	<b>642</b>	<b>617</b>	<b>40～44歳</b>	<b>1,623</b>	<b>821</b>	<b>802</b>
5	232	110	122	40	330	174	156
6	262	145	117	41	313	152	161
7	252	123	129	42	340	175	165
8	257	123	134	43	322	157	165
9	256	141	115	44	318	163	155
<b>10～14歳</b>	<b>1,394</b>	<b>721</b>	<b>673</b>	<b>45～49歳</b>	<b>1,588</b>	<b>775</b>	<b>813</b>
10	276	145	131	45	297	147	150
11	286	144	142	46	340	157	183
12	269	135	134	47	306	149	157
13	264	134	130	48	307	154	153
14	299	163	136	49	338	168	170
<b>15～19歳</b>	<b>1,068</b>	<b>529</b>	<b>539</b>	<b>50～54歳</b>	<b>1,747</b>	<b>859</b>	<b>888</b>
15	247	106	141	50	335	170	165
16	239	129	110	51	312	162	150
17	240	132	108	52	355	179	176
18	196	93	103	53	389	184	205
19	146	69	77	54	356	164	192
<b>20～24歳</b>	<b>821</b>	<b>354</b>	<b>467</b>	<b>55～59歳</b>	<b>2,179</b>	<b>1,061</b>	<b>1,118</b>
20	162	72	90	55	383	189	194
21	161	71	90	56	405	203	202
22	149	60	89	57	431	210	221
23	164	65	99	58	449	210	239
24	185	86	99	59	511	249	262
<b>25～29歳</b>	<b>932</b>	<b>458</b>	<b>474</b>	<b>60～64歳</b>	<b>2,939</b>	<b>1,438</b>	<b>1,501</b>
25	202	102	100	60	544	235	309
26	150	78	72	61	544	285	259
27	181	86	95	62	579	274	305
28	211	99	112	63	637	318	319
29	188	93	95	64	635	326	309
<b>30～34歳</b>	<b>1,268</b>	<b>638</b>	<b>630</b>	<b>65～69歳</b>	<b>3,316</b>	<b>1,691</b>	<b>1,625</b>
30	224	105	119	65	670	341	329
31	233	107	126	66	642	328	314
32	257	131	126	67	646	319	327
33	262	140	122	68	713	390	323
34	292	155	137	69	645	313	332



## (2) 年齢別・男女別人口 (つづき)

単位：人

年齢	総数	男	女	年齢	総数	男	女
70～74歳	2,876	1,425	1,451	95～99歳	258	36	222
70	595	308	287	95	87	13	74
71	698	358	340	96	70	12	58
72	661	322	339	97	49	6	43
73	571	274	297	98	22	1	21
74	351	163	188	99	30	4	26
75～79歳	2,020	839	1,181	100歳以上	39	4	35
75	298	138	160	不詳	39	4	35
76	426	170	256				
77	364	166	198				
78	437	168	269				
79	495	197	298				
80～84歳	2,417	968	1,449	(再掲)			
80	500	203	297	15歳未満	3,654	1,868	1,786
81	477	188	289	15～64歳	15,819	7,754	8,065
82	467	190	277	65歳以上	13,797	5,906	7,891
83	519	208	311	75歳以上	7,605	2,790	4,815
84	454	179	275	85歳以上	3,168	983	2,185
85～89歳	1,928	689	1,239				
85	466	176	290	年齢別割合			
86	430	169	261	15歳未満	11.0	12.0	10.1
87	365	131	234	15～64歳	47.5	49.8	45.4
88	337	108	229	65歳以上	41.4	38.0	44.4
89	330	105	225	75歳以上	22.8	17.9	27.1
90～94歳	943	254	689	85歳以上	9.5	6.3	12.3
90	253	77	176	平均年齢	54.5	52.4	56.3
91	252	73	179	年齢中位数	60.2	58.2	61.8
92	178	46	132				
93	153	36	117				
94	107	22	85				

資料 令和2年国勢調査

(注) 「年齢別割合」及び「平均年齢」, 「年齢中位数」については, 年齢「不詳」の者を除いて算出。

## (3) 年齢3区分別人口及び割合の推移

単位：人

年次	総数	人口					
		年少人口 (0～14歳)	割合 (%)	生産年齢人口 (15～64歳)	割合 (%)	老年人口 (65歳以上)	割合 (%)
平成2年	47,492	8,895	18.7	29,465	62.0	9,132	19.2
7	46,328	7,874	17.0	27,370	59.1	11,084	23.9
12	44,910	6,534	14.5	25,512	56.8	12,863	28.6
17	42,287	5,229	12.4	23,144	54.7	13,914	32.9
22	39,221	4,468	11.4	21,145	53.9	13,587	34.7
27	36,557	4,063	11.1	18,779	51.4	13,706	37.5
令和2年	33,310	3,654	11.0	15,819	47.5	13,797	41.5

資料 令和2年国勢調査

(注) 総数は年齢不詳を含む。

## (4) 国籍別男女別外国人人口

単位：人

	総数	韓国・朝鮮	中国	フィリピン	タイ	インドネシア	ベトナム	アメリカ	ブラジル	その他
総数	362	4	41	46	1	8	232	5	1	24
男	68	1	5	12	-	4	35	5	1	5
女	294	3	36	34	1	4	197	-	-	19

資料 令和2年国勢調査

(注) 「その他」については, 無国籍及び国名「不詳」の者を含む。

## (5) 世帯の種類

単位：世帯，%

区分	令和2年			平成27年
	世帯数	前回との増減		世帯数
		増減数	増減率	
総数	15,325	△809	△5.0	16,134
一般世帯	15,266	△808	△5.0	16,074
うち核家族世帯	9,095	△982	△9.7	10,077
夫婦のみの世帯	4,466	△295	△6.2	4,761
夫婦と子どもからなる世帯	3,189	△599	△15.8	3,788
男親と子どもからなる世帯	236	△4	△1.7	240
女親と子どもからなる世帯	1,204	△84	△6.5	1,288
うち単身世帯	5,430	306	6.0	5,124
うち65歳以上の単身世帯	3,461	150	4.5	3,311
施設等の世帯	59	△1	△1.7	60

資料 国勢調査

※以下は平成27年が最新。(令和2年の数値は本統計書発行時未公表)

## (6) 労働力状態及び男女別15歳以上人口

単位：人

区分	平成22年			平成27年			増減		
	総数	男	女	総数	男	女	総数	男	女
15歳以上人口	34,584	15,923	18,661	32,387	14,824	17,563	△2,197	△1,099	△1,098
労働力人口	19,997	11,069	8,928	18,033	9,768	8,265	△1,964	△1,301	△663
就業者	18,767	10,221	8,546	17,269	9,278	7,991	△1,498	△943	△555
完全失業者	1,230	848	382	764	490	274	△466	△358	△108
非労働力人口	14,587	4,854	9,733	14,354	5,056	9,298	△233	202	△435

資料 国勢調査

## (7) 産業(大分類)、男女別15歳以上就業者数

単位：人

産業別	平成22年			平成27年			増減		
	総数	男	女	総数	男	女	総数	男	女
総数	18,767	10,221	8,546	17,269	9,278	7,991	△1,498	△943	△555
第1次産業	4,799	2,848	1,951	3,696	2,290	1,406	△1,103	△558	△545
A 農業，林業	4,788	2,840	1,948	3,673	2,271	1,402	△1,115	△569	△546
うち農業	4,666	2,736	1,930	3,546	2,161	1,385	△1,120	△575	△545
B 漁業	11	8	3	23	19	4	12	11	1
第2次産業	4,042	2,772	1,270	3,825	2,583	1,242	△217	△189	△28
C 鉱業，採石業，砂利採取業	4	4	-	7	6	1	3	2	1
D 建設業	1,548	1,356	192	1,429	1,236	193	△119	△120	1
E 製造業	2,490	1,412	1,078	2,389	1,341	1,048	△101	△71	△30
第3次産業	9,773	4,506	5,267	9,643	4,346	5,297	△130	△160	30
F 電気・ガス・熱供給・水道業	29	23	6	39	30	9	10	7	3
G 情報通信業	51	25	26	52	36	16	1	11	△10
H 運輸業，郵便業	743	639	104	688	582	106	△55	△57	2
I 卸売業，小売業	2,370	1,092	1,278	2,168	982	1,186	△202	△110	△92
J 金融業，保険業	195	86	109	188	78	110	△7	△8	1
K 不動産業，物品賃貸業	75	55	20	86	56	30	11	1	10
L 学術研究，専門・技術サービス業	352	210	142	354	219	135	2	9	△7
M 宿泊業，飲食サービス業	676	203	473	599	167	432	△77	△36	△41
N 生活関連サービス業，娯楽業	506	199	307	467	187	280	△39	△12	△27
O 教育，学習支援業	474	205	269	442	179	263	△32	△26	△6
P 医療，福祉	2,454	500	1,954	2,715	597	2,118	261	97	164
Q 複合サービス事業	381	224	157	401	237	164	20	13	7
R サービス業(他に分類されないもの)	745	505	240	766	507	259	21	2	19
S 公務(他に分類されるものを除く)	722	540	182	678	489	189	△44	△51	7
分類不能の産業	153	95	58	105	59	46	△48	△36	△12

資料 国勢調査

## (8) 県下各市町村の国勢調査人口

単位：世帯、人

市町村	世帯数	令和2年			平成27年	平成27年～令和2年 の人口増減		面積 (km <sup>2</sup> )	人口密度 (人/km <sup>2</sup> )
		総数	男	女		実数(人)	率(%)		
鹿児島県	728,179	1,588,256	748,306	839,950	1,648,177	△59,921	△3.6	9,187.06	172.9
鹿児島市	279,644	593,128	276,130	316,998	599,814	△6,686	△1.1	547.58	1,083.2
鹿屋市	46,139	101,096	48,390	52,706	103,608	△2,512	△2.4	448.15	225.6
枕崎市	9,455	20,033	9,178	10,855	22,046	△2,013	△9.1	74.78	267.9
阿久根市	8,617	19,270	9,064	10,206	21,198	△1,928	△9.1	134.28	143.5
出水市	22,796	51,994	24,237	27,757	53,758	△1,764	△3.3	329.98	157.6
指宿市	17,790	39,011	18,107	20,904	41,831	△2,820	△6.7	148.84	262.1
西之表市	7,046	14,708	7,049	7,659	15,967	△1,259	△7.9	205.66	71.5
垂水市	6,560	13,819	6,397	7,422	15,520	△1,701	△11.0	162.12	85.2
薩摩川内市	40,995	92,403	44,570	47,833	96,076	△3,673	△3.8	682.92	135.3
日置市	19,415	47,153	22,167	24,986	49,249	△2,096	△4.3	253.01	186.4
<b>曾於市</b>	<b>15,325</b>	<b>33,310</b>	<b>15,556</b>	<b>17,754</b>	<b>36,557</b>	<b>△3,247</b>	<b>△8.9</b>	<b>390.14</b>	<b>85.4</b>
霧島市	55,586	123,135	58,976	64,159	125,857	△2,722	△2.2	603.16	204.1
いちき串木野市	11,974	27,490	12,742	14,748	29,282	△1,792	△6.1	112.29	244.8
南さつま市	14,444	32,887	15,107	17,780	35,439	△2,552	△7.2	283.59	116.0
志布志市	13,241	29,329	13,998	15,331	31,479	△2,150	△6.8	290.28	101.0
奄美市	19,648	41,390	19,778	21,612	43,156	△1,766	△4.1	308.33	134.2
南九州市	14,485	33,080	15,447	17,633	36,352	△3,272	△9.0	357.91	92.4
伊佐市	11,394	24,453	11,327	13,126	26,810	△2,357	△8.8	392.56	62.3
始良市	32,850	76,348	35,748	40,600	75,173	1,175	1.6	231.25	330.2
三島村	218	405	191	214	407	△2	△0.5	31.39	12.9
十島村	426	740	412	328	756	△16	△2.1	101.14	7.3
さつま町	9,231	20,243	9,439	10,804	22,400	△2,157	△9.6	303.90	66.6
長島町	3,981	9,705	4,706	4,999	10,431	△726	△7.0	116.19	83.5
湧水町	4,102	9,119	4,403	4,716	10,327	△1,208	△11.7	144.29	63.2
大崎町	5,906	12,385	5,868	6,517	13,241	△856	△6.5	100.67	123.0
東串良町	2,772	6,237	2,946	3,291	6,530	△293	△4.5	27.78	224.5
錦江町	3,175	6,944	3,259	3,685	7,923	△979	△12.4	163.19	42.6
南大隅町	3,153	6,481	3,078	3,403	7,542	△1,061	△14.1	213.57	30.3
肝付町	6,393	14,227	6,982	7,245	15,664	△1,437	△9.2	308.10	46.2
中種子町	3,596	7,539	3,549	3,990	8,135	△596	△7.3	137.18	55.0
南種子町	2,673	5,445	2,726	2,719	5,745	△300	△5.2	110.36	49.3
屋久島町	5,847	11,858	5,800	6,058	12,913	△1,055	△8.2	540.48	21.9
大和村	688	1,364	673	691	1,530	△166	△10.8	88.26	15.5
宇検村	805	1,621	792	829	1,722	△101	△5.9	103.07	15.7
瀬戸内町	4,270	8,546	4,215	4,331	9,042	△496	△5.5	239.65	35.7
龍郷町	2,561	5,817	2,812	3,005	5,806	11	0.2	81.82	71.1
喜界町	3,258	6,629	3,255	3,374	7,212	△583	△8.1	56.82	116.7
徳之島町	4,714	10,147	4,967	5,180	11,160	△1,013	△9.1	104.92	96.7
天城町	2,521	5,517	2,788	2,729	5,975	△458	△7.7	80.40	68.6
伊仙町	2,783	6,139	3,074	3,065	6,362	△223	△3.5	62.71	97.9
和泊町	2,883	6,246	3,081	3,165	6,783	△537	△7.9	40.39	154.6
知名町	2,659	5,750	2,862	2,888	6,213	△463	△7.5	53.30	107.9
与論町	2,160	5,115	2,460	2,655	5,186	△71	△1.4	20.58	248.5

資料 国勢調査

(注) 1. 各年10月1日現在

2. 「面積」については、国土交通省国土地理院「令和2年全国都道府県市区町村別面積調（10月1日時点）」による。

## 4. 事業所・商工業

### (1) 誘致企業一覧

	企業名	立地年月	操業年月	業種	備考
財部町	串間紙器工業 株式会社 財部工場 TEL(0986)72-3800	昭和53年9月 (契約日) 昭和53年9月26日	昭和54年2月	紙加工品 製造業	財部町下財部1596番地1 (代) 串間 保寛
	株式会社 シゼン TEL(0986)72-2511	昭和56年9月 (契約日) 昭和56年9月1日	昭和56年12月	窯業土石製品 製造業	財部町下財部1611番地2 (代) 甲斐 美行
	株式会社 ジャスティ TEL(0986)72-3780	平成3年8月 (契約日) 平成3年8月20日	平成4年4月	樹脂精密金型・樹脂 成形業	財部町下財部1637番地33 (代) 東 晃一郎
	ミツワ産業 株式会社 南九州硝子 サッシ部 TEL(0986)74-2288	平成8年3月 (契約日) 平成8年3月28日	平成9年1月	窯業・土石板子・複 層硝子	財部町下財部6287番地17 (代) 本 邦博
	クリンエコ 株式会社 TEL(0986)74-2077	平成10年4月 (契約日) 平成12年12月25日	平成13年9月	化粧品開発・製造及 びOEM	財部町下財部6028番地9 (代) 工藤 隆樹
	有限会社 サイバーウェーブ (たからべ森の学校) TEL(0986)28-6120	平成10年5月 (契約日) 平成25年3月19日	平成25年4月	職業訓練施設運営・ IT農業セミナー・ 情報通信業務	財部町北俣5410番地1 (代) 小野 公裕
	有限会社 大菌漬物店 財部工場(本社) TEL(0986)-72-0096	平成30年8月 (契約日) 平成30年8月28日	昭和52年2月	漬物製造販売	財部町南俣1181番地1 (代) 大菌 慎吾
末吉町	株式会社 フジ技研カゴシマ TEL(0986)28-0505	平成11年4月 (契約日) 平成10年9月29日	平成11年4月	輸送機械・自動車用 試作開発部品	末吉町深川11111番地6 (代) 鏡谷 有紀
	三菱食品 株式会社 南九州専用物流事業所 TEL(0986)28-0022	平成14年5月 (契約日) 平成13年11月16日	平成14年6月	コンビニ商品卸売 卸売業	末吉町深川11111番地5 DC長 稲森 優子
	ニチモウロジスティクス 株式会社 TEL(0986)28-0233	平成14年5月 (契約日) 平成13年11月16日	平成14年6月	三菱食品の輸送 委託会社物流業	末吉町深川11111番地5 副所長 川畑 智徳
	横山食品 株式会社 鹿児島支店工場 TEL(0986)28-0050	平成14年8月 (契約日) 平成13年3月16日	平成14年6月	芋ケンピ製造 製造業	末吉町深川11111番地4 (代) 横山 泰久
	株式会社 上岡重工 鹿児島工場 TEL(0986)76-8288	平成17年7月 (契約日) 平成17年5月11日	平成17年7月	精密測定機器・検査 治具製造	末吉町岩崎3264番地 工場長 新原 正史郎 ※R2.11.15 工場閉鎖
	株式会社 ニチレイ・ロジス ティクス九州 TEL(0986)28-0205	平成22年9月 (契約日) 平成22年9月1日	平成23年9月	食品冷蔵・冷凍倉庫 業	末吉町深川11111番地9 所長 平田 雄一郎
	株式会社 西日本養鰻 第1事業所 TEL(0986)76-5880	平成25年11月 (契約日) 平成25年11月4日	平成26年12月	鮮魚小売業	末吉町岩崎1329番地3 (代) 笠岡 繁樹
	株式会社 末吉精密工業 TEL(086)76-7160		昭和61年10月	ゲージ検査治工具	末吉町諏訪方7900番地1 (代) 神部 剛治
	株式会社 ステップス 鹿児島工場 TEL(090)8911-8451		平成23年8月	アルミ金型加工	末吉町諏訪方9803番地 (代) 福元 晃彦
	コーキン化学 株式会社 九州工場 TEL(0986)76-7000		昭和59年4月	飼料添加物・動物用 医薬品	末吉町深川4407番地1 九州工場長 遠山 一重
	株式会社 太陽漬物 TEL(0986)76-0292		昭和50年9月	沢庵漬 製造販売	末吉町深川3670番地1 (代) 野左根 健
有限会社 サンワ技研 TEL(0986)76-7413	(契約日) 平成24年12月19日	平成24年12月	精密部品金型加工	末吉町深川1400番地1 (代) 富窪 和郎	

(1) 誘致企業一覧(つづき)

	企業名	立地年月	操業年月	業種	備考
末吉町	株式会社 ハピネス 深川物流センター TEL(0986)36-6022		平成28年10月	物流倉庫業	末吉町深川7573番地 (代)丸山 松吉
	サンテグレ 株式会社 TEL(0986)76-1195		昭和41年7月	畜産物加工食品・天然調味料・肥料飼料製造販売	末吉町南之郷158番地 (代)狩長 嘉博
	株式会社 ナンチク TEL(0986)76-1200	昭和38年5月 (契約日) 昭和38年5月9日	昭和39年10月	牛肉・豚肉 処理加工販売	末吉町二之方1828番地 (代)狩長 嘉博
	マトヤ技研工業 株式会社 TEL(0986)76-0018	(契約日) 平成17年10月28日	昭和60年6月	自動省力機器製作	末吉町南之郷3050番地6 (代)益留 福一
	株式会社 お菓子の昭栄堂 曾於店 TEL(0986)51-5910	平成27年9月 (契約日) 平成27年8月31日	平成28年1月	和菓子・洋菓子 製造販売	末吉町上町5丁目4番地1 (代)遠武 憲明
大隅町	鹿児島くみあいチキンフーズ 株式会社 大隅工場 TEL(099)482-3111		昭和49年12月	ブロイラー加工品 製造業	大隅町中之内4980番地 大隅工場長 岩下 啓二
	株式会社 津曲食品 TEL(099)482-5551		平成元年2月	食料品製造及び卸売り 製造業	大隅町月野3928番地 (代)津曲 義彦
	澁谷食品 株式会社 (有限会社 ヤゴローフーズ) TEL(099)471-2121	(契約日) 平成9年4月9日	平成9年10月	農産物栽培生産及び 加工	大隅町中之内8785番地3 (代)澁谷 伸一
	大隅酒造 株式会社 TEL(099)481-3010	(契約日) 平成16年11月26日	平成18年4月	酒類製造	大隅町坂元860番地1 (代)渡辺 欣也

(合計)

単位:社

業種	企業数			
	財部町	末吉町	大隅町	曾於市
製造業	6	11	4	21
情報通信業	1	-	-	1
運輸業(物流業・倉庫業)	-	3	-	3
卸売業	-	1	-	1
漁業(養殖業)	-	1	-	1
合計	7	16	4	27

資料 企画課

(注) 令和3年4月現在

(2) 産業大分類別事業所数及び従業者数

単位:事業所,人

区分	平成24年		平成28年		増減数	
	事業所数	従業者数	事業所数	従業者数	事業所数	従業者数
総数	1,529	12,777	1,427	12,203	△102	△574
農業, 林業, 漁業	75	757	78	809	3	52
鉱業, 採石業, 砂利採取業	2	18	-	-	-	-
建設業	166	1,256	157	976	△9	△280
製造業	153	2,596	138	2,399	△15	△197
電気・ガス・熱供給・水道業	-	-	1	-	-	-
情報通信業	3	9	4	8	1	△1
運輸業, 郵便業	37	517	31	500	△6	△17
卸売業, 小売業	398	2,282	379	2,366	△19	84
金融業, 保険業	22	506	21	201	△1	△305
不動産業, 物品賃貸業	24	86	20	62	△4	△24
学術研究, 専門・技術サービス業	48	191	51	235	3	44
宿泊業, 飲食サービス業	134	583	117	515	△17	△68
生活関連サービス業, 娯楽業	164	349	148	303	△16	△46
教育, 学習支援業	29	76	24	140	△5	64



(4) 工業の概況(従業者4人以上の事業所)(つづき)

単位：人，万円

	平成30年				令和元年				令和2年			
	事業所数	従業者数	製造品出荷額等	付加価値額	事業所数	従業者数	製造品出荷額等	付加価値額	事業所数	従業者数	製造品出荷額等	付加価値額
輸送用機械器具	1	12	X	X	1	12	X	X	1	10	X	X
なめし革	-	-	-	-	-	-	-	-	-	-	-	-
その他	-	-	-	-	-	-	-	-	-	-	-	-

資料 工業統計調査

- (注) 1. 付加価値額は，従業者4～29人の事業所については粗付加価値である。  
2. 秘匿措置 (X) があるので総数と内訳は一致しない。  
3. 事業所数，従業者数は，各年6月1日現在の数値。

## 5. 農林業

### (1) 農家数の推移

単位：戸

	総農家数	自給的農家数	販売農家数	専業農家数	兼業農家数	
					第1種	第2種
平成17年	5,903	1,942	3,961	2,181	519	1,261
22	5,054	1,886	3,168	1,987	331	850
27	3,818	1,477	2,341	1,517	270	554
令和2年	2,845	1,155	1,690	-	-	-

資料 農林業センサス

(注) 1. 各年2月1日現在

2. 2020年農林業センサスでは、主副業別統計が定着してきたことから専兼業別の把握を廃止。

※ 2020年農林業センサスでは、販売農家によって個人(世帯)で事業を行う個人経営体で表章されている。その内訳は、非法人の販売農家や農作業の受託のみ行う世帯などで構成されている。以下の項目のうち、農業経営体(個人経営体)と表しているものは、平成27年以前は販売農家の数値である。

### (2) 主副業別農業経営体数(個人経営体)

単位：戸、経営体

	計	主業	65歳未満の農業 専従者がいる	準主業	65歳未満の農業 専従者がいる	副業的
22	3,168	775	694	361	142	2,032
27	2,341	655	595	229	85	1,457
令和2年	1,687	535	503	111	48	1,041

資料 農林業センサス

(注) 各年2月1日現在

### (3) 農業経営体(個人経営体)の男女別世帯員数、農業従事者数および基幹的農業従事者数

単位：人

	世帯員数			農業従事者数			基幹的農業従事者数		
	計	男	女	計	男	女	計	男	女
22	8,254	4,161	4,093	6,847	3,629	3,218	4,562	2,561	2,001
27	5,782	2,960	2,822	4,991	2,673	2,318	3,530	2,030	1,500
令和2年	3,998	2,104	1,894	3,299	1,855	1,444	2,475	1,471	1,004

資料 農林業センサス

(注) 各年2月1日現在

### (4) 農業経営体(個人経営体)の男女別年齢別世帯員数

単位：人

	総数			14歳以下			15～29歳			30～59歳			60歳以上		
	計	男	女	計	男	女	計	男	女	計	男	女	計	男	女
22	8,254	4,161	4,093	394	207	187	701	361	340	2,335	1,247	1,088	4,824	2,346	2,478
27	5,782	2,960	2,822	241	116	125	413	208	205	1,500	788	712	3,628	1,848	1,780
令和2年	3,998	2,104	1,894	149	79	70	220	124	96	1,006	557	449	2,623	1,344	1,279

資料 農林業センサス

(注) 各年2月1日現在

### (5) 経営耕地面積規模別農業経営体数(個人経営体)

単位：戸、経営体

	計	経営耕地 なし	0.3ha 未満	0.3～ 0.5ha	0.5～ 1.0ha	1.0～ 1.5ha	1.5～ 2.0ha	2.0～ 3.0ha	3.0～ 5.0ha	5.0～ 10.0ha	10.0～
22	3,168	23	27	598	941	578	331	278	191	173	28
27	2,341	28	27	444	624	397	212	191	204	158	56
令和2年	1,687	31	52	268	442	254	147	141	144	149	59

資料 農林業センサス

(注) 各年2月1日現在



(6) 農地転用の状況

単位：件，a

年次	総数		宅地		公共用地		工(鉱)業・商業・農林業施設用地		山林		その他	
	件数	面積	件数	面積	件数	面積	件数	面積	件数	面積	件数	面積
平成27年	150	1,939	62	353	-	-	41	950	25	500	22	135
28	143	1,761	56	315	-	-	29	874	10	269	48	302
29	137	1,871	50	396	-	-	26	613	20	479	41	384
30	163	2,149	56	386	-	-	34	782	17	339	56	642
令和元年	145	2,512	45	315	-	-	30	1,235	7	235	63	726
2	132	1,803	46	503	-	-	21	540	5	237	60	523

資料 農業委員会

(注) 宅地：一般住宅・農家住宅・建売住宅・貸家・公営住宅・宅地拡張・通路等  
 公共用地：学校用地・公園・運動場・公衆用道水路・鉄道用地・官公署等  
 工(鉱)業・商業・農林業施設用地：農業用施設・事業用倉庫・資材置場・工場・店舗等  
 その他：駐車場・再エネ発電施設等

(7) 農業経営体（個人経営体）の経営耕地の状況

単位：戸，経営体，ha

	計		田		畑(樹園地を除く)		樹園地	
	経営耕地のある経営体	面積	経営耕地のある経営体	面積	経営耕地のある経営体	面積	経営耕地のある経営体	面積
平成17年	3,946	5,357	3,805	1,791	3,212	3,146	362	421
22	3,145	5,100	2,993	1,544	2,507	3,109	312	447
27	2,313	4,574	2,174	1,320	1,779	2,868	239	386
令和2年	1,656	3,667	1,403	923	1,191	2,406	207	338

資料 農林業センサス

(注) 各年2月1日現在

(8) 農産物販売金額別農業経営体数（個人経営体）

単位：戸，経営体

	総数	販売なし	50万円未満	50～500	500～1,000	1,000～1億	1億円以上
平成17年	3,961	394	817	2,121	282	338	9
22	3,168	362	711	1,595	214	277	9
27	2,341	344	471	1,036	206	275	9
令和2年	1,687	167	306	731	183	291	9

資料 農林業センサス

(注) 1. 各年2月1日現在  
 2. 農産物販売額の階層が変更になったため，昨年度の統計書と集計区分が異なる。

(9) 販売目的で家畜等を飼養している農業経営体数（個人経営体）と飼養頭羽数

単位：戸，頭，100羽

	乳用牛		肉用牛		豚		採卵鶏		ブロイラー		栽培きのこ，その他の家畜等の農業経営を行っている経営体数
	飼養経営体数	飼養頭数	飼養経営体数	飼養頭数	飼養経営体数	飼養頭数	飼養経営体数	飼養羽数	出荷した経営体数	飼養羽数	
平成17年	26	678	2,079	25,396	61	26,954	8	574	38	50,439	10
22	13	563	1,550	27,592	43	32,997	4	257	30	49,045	18
27	13	532	994	X	32	44,421	6	408	29	51,916	14
令和2年	16	626	737	X	12	18,708	4	354	22	38,890	15

資料 農林業センサス

(注) 1. 各年2月1日現在  
 2. 平成27年の「栽培きのこ，その他の家畜等の農業経営を行っている経営体数」は，販売農家数ではなく，農業経営体（個人経営体）の数値。

## (10) 農畜産物生産実績 (令和2年度)

作目	面積 ha・頭・羽	生産量 t・頭・千羽	生産額 千円	構成 %	対前年比%		令和元年実績	
					生産量	生産額	生産量	生産額
水稲	1,213.2	4,852.8	1,116,144	2.4	95.9	95.9	5,061.7	1,164,191
さつまいも	1,140.1	28,396.5	1,720,813	3.7	87.5	87.9	32,437.5	1,957,635
でん粉用	76.1	1,902.5	70,393	0.1	82.9	82.9	2,295.0	84,915
加工用	1,027.0	25,675.0	1,540,500	3.3	87.7	87.7	29,280.0	1,756,800
青果用	37.0	819.0	109,920	0.2	95.0	94.8	862.5	115,920
そば	40.8	35.8	1,790	0.0	130.7	43.6	27.4	4,110
大豆	2.4	1.9	342	0.0	100.0	100.0	1.9	342
野菜	858.8	34,084.5	2,348,019	5.0	97.1	98.4	35,088.6	2,385,977
根菜類								
だいこん	198.6	9,007.0	242,500	0.5	94.4	93.9	9,540.0	258,300
青果用	7.0	385.0	26,950	0.1	87.5	87.5	440.0	30,800
加工用	191.6	8,622.0	215,550	0.5	94.7	94.7	9,100.0	227,500
かぶ	1.8	36.0	2,520	0.0	96.0	96.0	37.5	2,625
にんじん	38.3	1,532.0	94,140	0.2	98.0	101.1	1,564.0	93,120
ごぼう	89.1	822.0	428,410	0.9	107.5	110.6	765.0	387,450
さといも	71.5	1,144.0	176,704	0.4	94.4	145.8	1,211.6	121,160
ばれいしょ	12.0	287.5	17,250	0.0	105.5	96.4	272.5	17,900
しょうが	9.2	266.0	53,200	0.1	81.3	81.3	327.0	65,400
葉茎菜類								
はくさい	153.3	13,525.0	365,175	0.8	100.0	89.0	13,525.0	410,375
キャベツ	56.6	2,830.0	124,450	0.3	102.9	96.7	2,750.0	128,750
ねぎ	18.5	260.0	119,000	0.3	107.0	100.9	243.0	117,900
にんにく	2.5	24.0	7,200	0.0	90.9	90.9	26.4	7,920
らっきょう	39.0	776.0	97,000	0.2	88.2	88.2	880.0	110,000
たまねぎ	6.0	120.0	12,000	0.0	95.2	100.0	126.0	12,000
ほうれんそう	39.1	703.8	56,304	0.1	79.3	79.3	887.4	70,992
軟弱野菜	22.8	276.5	49,445	0.1	164.1	132.5	168.5	37,325
その他	17.5	288.0	28,800	0.1	98.5	98.5	292.5	29,250
果菜類								
きゅうり	7.2	330.0	99,000	0.2	77.6	82.8	425.0	119,500
かぼちゃ	14.8	258.5	59,455	0.1	92.3	104.9	280.0	56,700
すいか	26.0	809.0	88,990	0.2	85.6	80.9	945.0	109,940
メロン	3.3	82.8	39,606	0.1	100.0	99.4	82.8	39,840
にがうり	4.2	63.0	17,640	0.0	96.2	95.3	65.5	18,510
なす	3.0	150.0	41,600	0.1	94.3	104.3	159.0	39,900
トマト	4.2	148.0	31,400	0.1	100.0	100.0	148.0	31,400
ピーマン	3.3	114.0	35,520	0.1	102.3	107.4	111.4	33,070
イチゴ	1.2	34.0	32,600	0.1	85.0	81.5	40.0	40,000
エダマメ	10.0	33.0	10,950	0.0	72.5	126.6	45.5	8,650
その他	5.8	164.4	17,160	0.0	96.7	95.3	170.0	18,000
花き	7.4	2,112.7	98,170	0.2	84.9	92.8	2,487.0	105,804
たばこ	2.0	4.6	7,907	0.0	56.1	56.6	8.2	13,965
茶	421.1	1,124.1	892,623	1.9	92.6	85.1	1,214.3	1,049,007
ゆず	96.7	1,242.4	151,573	0.3	102.2	98.2	1,215.7	154,394
耕種計	3,782.5	71,855.3	6,337,381	13.5	92.7	92.7	77,542.3	6,835,425
畜産			39,455,625	83.9		98.5		40,072,360
肉用牛(生産)	11,662.0	8,696.0	5,357,733	11.4	100.6	88.2	8,643.0	6,074,094
肉用牛(肥育)	12,183.0	7,326.0	7,665,536	16.3	94.6	94.4	7,745.0	8,116,043
生産豚	16,147.0	179,853.0	3,217,662	6.8	119.9	121.1	149,954.0	2,656,939
肉豚	75,011.0	229,565.0	9,235,975	19.6	100.2	101.4	229,021.0	9,105,129
乳牛	461.0	3,287.1	391,273	0.8	97.7	101.3	3,364.3	386,376
鶏肉	2,881,800.0	14,353.4	6,173,615	13.1	102.1	100.4	14,062.6	6,147,775
鶏卵	2,832,000.0	45,580.8	7,413,831	15.8	97.8	97.7	46,621.4	7,586,004
飼料作	2,300.5	122,490.0	1,224,900	2.6	99.8	99.8	122,763.8	1,227,638
合計			47,017,906	100.0		97.7		48,135,423

資料 農林振興課

**(11) 葉たばこ耕作実績**

単位 耕作面積：a 耕作人員：人 重量：kg 代金：円

年次	耕作面積	耕作人員	買入		1kg当たり 代金	10a当たり	
			重量	買入代金		重量	代金
平成28年	430	2	7,397	15,545,787	2,102	172	361,530
29	430	2	10,650	22,172,885	2,082	248	515,648
30	372	2	8,493	15,710,334	1,850	228	421,867
令和元年	300	2	8,163	13,898,016	1,703	272	463,267
2	—	—	—	—	—	—	—

資料 鹿児島県統計年鑑(県農産園芸課)

(注) 四捨五入の関係で総数と内訳は一致しない場合がある。

**(12) 荒茶生産量及び工場数**

単位：t, 戸

年次	茶種別荒茶生産量					荒茶 工場数	栽培農家 戸数
	総数	かぶせ茶	煎茶	玉緑茶	番茶		
平成28年	1,014	—	841	3	170	62	86
29	1,134	—	875	2	257	62	84
30	1,069	—	847	2	220	54	72
令和元年	1,057	—	872	—	182	52	72
2	968	—	774	—	192	41	64

資料 鹿児島県統計年鑑(県農産園芸課)

(注) 四捨五入の関係で総数と内訳は一致しない場合がある。

**(13) 所有形態別林野面積**

単位：ha

年度	林野面積	国有林					私有林			
		総数	林野庁	農林 水産省	防衛省	総数	県営林	市有林	私有林	
平成28年度	23,066	3,684	3,676	2	7	19,382	29	999	18,354	
29	23,004	3,684	3,676	2	7	19,319	12	1,028	18,279	
30	23,004	3,684	3,676	2	7	19,319	12	1,028	18,279	
令和元年度	23,004	3,684	3,676	2	7	19,319	12	1,028	18,279	
2	23,004	3,654	3,676	2	7	19,319	12	1,028	18,279	

資料 鹿児島県統計年鑑(県森林経営課)

(注) 四捨五入の関係で総数と内訳は一致しない場合がある。

**(14) 公私有林面積**

単位：ha

年度	総数	樹林地					竹林	伐採跡 地災害 跡地	未立 木地	更地 困難地	その他
		針葉樹		広葉樹		特殊 樹林					
		人工林	天然林	人工林	天然林						
平成28年度	19,382	14,442	2	594	3,230	0	471	326	299	18	—
29	19,319	13,707	2	607	3,337	0	493	821	335	16	—
30	19,319	13,707	2	607	3,337	0	493	821	335	16	—
令和元年度	19,319	13,707	2	607	3,337	0	493	821	335	16	—
2	19,319	13,707	2	607	3,337	0	493	821	335	16	—

資料 鹿児島県統計年鑑(県森林経営課)

(注) 四捨五入の関係で総数と内訳は一致しない場合がある。

**(15) 公私有林造林面積**

単位：ha

年度	総数	樹種別植栽			
		マツ	スギ	ヒノキ	その他
平成28年度	139	—	—	134	5
29	165	—	—	161	4
30	128	—	—	124	4
令和元年度	115	—	—	105	10
2	260	—	—	253	7

資料 鹿児島県統計年鑑(県森林経営課「令和2年度 鹿児島県森林林業統計」)

(注) 四捨五入の関係で総数と内訳は一致しない場合がある。

## 6. 交通・運輸

### (1) 車種別保有自動車台数

単位：台

年 度	総数	乗 用		乗合用	貨物用			特種(殊)用			軽自動 車	小型二 輪
		普通	小型		普通	小型	被牽引	普通	小型	大型		
平成30年度	36,905	4,724	6,724	50	1,273	1,581	47	410	40	244	21,244	568
令和元年度	36,509	4,793	6,543	51	1,304	1,549	54	409	39	248	20,942	577
2	36,194	4,863	6,365	52	1,310	1,570	63	417	41	248	20,688	577

資料 鹿児島県統計年鑑（九州運輸局鹿児島運輸支局「運輸要覧」）

- (注) 1. 軽自動車については、全国軽自動車協会連合会による（軽二輪は除く）。  
2. 軽自動車鹿児島県不明合計分を一括計上。

### (2) 思いやりタクシー・バスの利用状況の推移

単位：人、円

	平成28年度	平成29年度	平成30年度	令和元年度	令和2年度
タクシー					
乗車人員（人）	40,236	40,066	38,954	37,046	31,805
運行経費（円）	56,094,530	55,860,210	56,300,900	56,461,800	57,312,000
営業収入（円）	6,550,600	6,369,100	6,259,770	5,840,050	4,464,720
補助金（円）	49,543,930	49,491,110	50,041,130	50,621,750	52,847,280
バス					
乗車人員（人）	13,793	16,686	14,152	14,288	11,688
運行経費（円）	12,000,000	12,000,000	12,000,000	12,700,000	12,500,000
営業収入（円）	2,681,100	3,229,400	2,688,200	2,681,300	2,168,300
補助金（円）	9,318,900	8,770,600	9,311,800	10,010,800	10,331,700

資料 主要施策の成果及び予算執行報告書

### (3) 無料乗車券交付及び利用状況（思いやりタクシー・バス）

単位：人

	平成28年度	平成29年度	平成30年度	令和元年度	令和2年度
交付人数	122	118	113	145	136
利用者数	5,558	7,203	6,620	6,279	8,143
思いやりタクシー	5,344	6,810	6,233	5,823	7,774
思いやりバス	214	393	387	456	369

資料 主要施策の成果及び予算執行報告書

### (4) 代替バス利用状況

単位：km, 回, 便, 人

運行コース	キロ程	1日運航便数	1日平均 利用者数	備 考	
都城～通山～牧之原	26.5	3.0	8,526	鹿児島交通(株)運行	
都城～財部～吉ヶ谷公民館	23.9	2.0	2,001		
岩川～恒吉～市成	23.1	1.0	162		
女子校～鹿屋・野方～岩川	39.6	0.7	3,523		
福山高校～二重堀～岩川	18.4	1.0	614		
都城～財部～柴建	22.2	1.0	937		
末吉駅跡～岩川	9.1	0.5	623		
末吉駅跡～岩川～野方	23.8	0.5	3,206		
志布志高校～八合原～末吉駅跡	30.5	0.5	2,145		
志布志～稚児松・松山駅～末吉駅跡	32.8	1.0	6,223		
志布志高校～松山～岩川	22.5	1.0	576		
都城駅～高千穂牧場～庄内～霧島神宮	40.0	平日12 土日祝6	10,670		(有)高崎観光バス運行

資料 主要施策の成果及び予算執行報告書

- (注) 鹿児島交通(株) 運行期間：令和元年10月30日～令和2年9月30日  
(有)高崎観光バス 運行期間：令和2年4月1日～令和3年3月31日

## 7. 社会福祉

### (1) 国民年金の実施状況

単位：人，千円

年 度	基 礎 年 金							
	総 数		老 齢		障 害		遺 族	
	受給権者	支給金額	受給権者	支給金額	受給権者	支給金額	受給権者	支給金額
平成28年度	13,822	9,848,382	12,620	8,817,123	1,124	972,501	78	58,758
29	14,120	10,005,458	12,961	9,010,590	1,088	939,792	71	55,076
30	14,333	10,141,662	13,184	9,159,480	1,067	919,159	82	63,023
令和元年度	14,501	10,264,396	13,365	9,294,040	1,062	913,800	74	56,556
2	14,628	10,375,689	13,510	9,420,009	1,041	896,730	77	58,950

年 度	拠 出 年 金						
	適用被保険者数				免除被保険者数		
	計	第1号		第3号	計	法 免	申 免
強 制		任 意					
平成28年度	5,886	4,162	45	1,679	1,956	477	1,479
29	5,571	3,957	37	1,577	1,880	454	1,426
30	5,247	3,705	36	1,506	1,756	424	1,332
令和元年度	4,941	3,500	35	1,406	1,696	422	1,274
2	4,701	3,354	32	1,315	1,674	422	1,252

年 度	拠 出 年 金							
	総 数		老 齢		障 害		寡 婦	
	受給権者	支給金額	受給権者	支給金額	受給権者	支給金額	受給権者	支給金額
平成28年度	1,134	537,433	995	428,186	122	101,218	17	8,029
29	965	460,842	838	361,077	112	92,737	15	7,028
30	795	378,807	685	292,835	95	78,709	15	7,263
令和元年度	657	314,282	554	233,894	87	72,744	16	7,644
2	546	262,486	449	187,960	78	65,467	19	9,059

資料 鹿児島県統計年鑑（日本年金機構 鹿児島北年金事務所）

（注）四捨五入の関係で総数と内訳は一致しない場合がある。

### (2) 生活保護の状況

年 度	生活扶助		住宅扶助		教育扶助	
	延べ件数	金 額	延べ件数	金 額	延べ件数	金 額
平成28年度	3,035	155,781,118	1,675	26,460,226	62	1,319,147
29	2,900	146,898,627	1,657	25,134,701	54	1,305,924
30	2,808	139,485,884	1,631	26,355,037	67	1,331,977
令和元年度	2,760	134,507,962	1,574	26,155,724	60	960,747

年 度	介護扶助		医療扶助		その他扶助	
	延べ件数	金 額	延べ件数	金 額	延べ件数	金 額
平成28年度	820	22,484,272	3,129	372,747,335	77	1,890,494
29	831	15,912,549	3,037	351,717,560	78	1,929,858
30	773	11,274,683	2,875	369,566,378	68	1,192,780
令和元年度	788	11,002,030	2,951	389,465,918	52	1,009,554

資料 鹿児島県統計年鑑（県社会福祉課）

## 8. 市民所得

### (1) 市町村民所得主要指標

区分	実数			増加率 (%)	
	平成28年度	平成29年度	平成30年度	H29/28	H30/29
総人口 (人)	35,855	35,171	34,397	△1.91	△2.20
市町村内総生産 (千円)	108,231,052	107,992,845	113,271,409	△0.22	4.89
市町村民所得 (千円)	79,072,277	81,695,283	80,657,456	3.32	△1.27
人口1人当たり市町村民所得 (千円)	2,205	2,323	2,345	5.35	0.95
対県民所得水準 (%)	91.9	92.4	93.4	0.54	1.08

資料 市町村民所得推計報告書

(注) 平成28年度・平成29年度は、平成30年度の推計に伴い遡及補正してある。

### 【参考】国と県との比較

区分	実数			増加率 (%)	
	平成28年度	平成29年度	平成30年度	H29/28	H30/29
国内総生産 (名目) (兆円)	537	548	548	2.0	0.1
国民所得 (兆円)	392	401	404	2.2	0.8
人口1人当たり国民所得 (千円)	3,091	3,164	3,198	2.4	1.1
県内総生産 (名目) (億円)	53,609	55,518	55,487	3.6	△0.1
県民所得 (億円)	39,264	40,828	40,494	4.0	△0.8
人口1人当たり県民所得 (千円)	2,398	2,511	2,509	4.7	△0.1

資料 市町村民所得推計報告書

### (2) 市民所得の分配

単位：百万円，%

	平成28年度		平成29年度		平成30年度	
	実額	構成比	実額	構成比	実額	構成比
市町村民所得	79,072	100.0	81,695	100.0	80,657	100.0
雇用者報酬	43,297	54.8	43,405	53.1	43,204	53.6
財産所得	4,642	5.9	4,807	5.9	5,058	6.3
一般政府	△516	△0.7	△387	△0.5	△256	△0.3
家計	5,041	6.4	5,068	6.2	5,175	6.4
対家計民間非営利団体	118	0.1	126	0.2	140	0.2
企業所得	31,133	39.4	33,483	41.0	32,396	40.2
民間法人企業	16,850	21.3	18,049	22.1	18,004	22.3
公的企業	111	0.1	64	0.1	46	0.1
個人企業	14,172	17.9	15,369	18.8	14,346	17.8

資料 市町村民所得推計報告書

### (3) 市内総生産の推移

単位：百万円，%

	平成28年度		平成29年度		平成30年度	
	実額	構成比	実額	構成比	実額	構成比
総生産	108,231	100.0	107,993	100.0	113,271	100.0
第一次産業	19,266	17.8	21,543	19.9	21,187	18.7
農業	17,761	16.4	19,987	18.5	19,643	17.3
林業	1,505	1.4	1,555	1.4	1,544	1.4
水産業	-	0.0	-	0.0	-	0.0
第二次産業	19,981	18.5	16,850	15.6	21,680	19.1
鉱業	-	0.0	-	0.0	-	0.0
製造業	14,263	13.2	6,754	6.3	13,756	12.1
建設業	5,718	5.3	10,096	9.3	7,924	7.0
第三次産業	68,444	63.2	69,024	63.9	69,784	61.6
電気・ガス・水道・廃棄物処理業	2,201	2.0	2,297	2.1	2,253	2.0
卸売・小売業	8,327	7.7	7,870	7.3	8,338	7.4
運輸・郵便業	6,504	6.0	6,829	6.3	6,924	6.1
宿泊・飲食サービス業	1,277	1.2	1,327	1.2	1,290	1.1
情報通信業	3,666	3.4	3,487	3.2	3,651	3.2
金融・保険業	2,638	2.4	2,837	2.6	2,854	2.5
不動産業	12,295	11.4	12,317	11.4	12,133	10.7
専門・科学技術、業務支援サービス業	2,457	2.3	2,477	2.3	2,539	2.2
公務	6,267	5.8	6,311	5.8	6,410	5.7
教育	5,998	5.5	6,051	5.6	6,047	5.3

## (3) 市内総生産の推移 (つづき)

単位：百万円，%

	平成28年度		平成29年度		平成30年度	
	実 額	構成比	実 額	構成比	実 額	構成比
保健衛生・社会事業	13,255	12.2	13,628	12.6	13,911	12.3
その他のサービス	3,560	3.3	3,594	3.3	3,432	3.0
輸入品に課される税・関税等	1,549	1.4	1,698	1.6	1,915	1.7
(控除) 総資本形成に係る消費税	1,009	0.9	1,122	1.0	1,294	1.1

資料 市町村民所得推計報告書

## (4) 県下各市町村の市町村民所得推計主要指標 (平成30年度推計分)

	人 口 (単位：人)	総 額 ( 単 位 : 千 円 )			一 人 当 た り 所 得							
		構成比 (%)	増加率 (%)	市 町 村 内		市 町 村 民		実額 (千円)	対県格差 (%)	増加率 (%)		
				総 生 産	構成比 (%)	増加率 (%)	所 得				構成比 (%)	増加率 (%)
鹿 児 島 市	597,193	37.0	△0.1	1,961,981,792	35.4	2.8	1,573,957,198	38.9	0.3	2,636	105.1	0.4
鹿 屋 市	102,397	6.3	△0.6	347,945,913	6.3	△4.2	252,714,791	6.2	△1.7	2,468	98.4	△1.1
枕 崎 市	20,881	1.3	△1.6	81,197,468	1.5	2.6	50,975,757	1.3	△1.4	2,441	97.3	0.1
阿 久 根 市	19,904	1.2	△2.1	61,341,679	1.1	1.5	45,454,045	1.1	△2.3	2,284	91.0	△0.2
出 水 市	52,464	3.3	△1.0	171,895,265	3.1	△1.3	126,518,608	3.1	△1.0	2,412	96.1	△0.1
指 宿 市	39,954	2.5	△1.5	122,403,485	2.2	△2.3	92,899,801	2.3	△2.7	2,325	92.7	△1.2
西 之 表 市	15,236	0.9	△1.5	44,672,971	0.8	2.0	36,984,800	0.9	△1.2	2,427	96.8	0.3
垂 水 市	14,395	0.9	△2.3	58,068,438	1.0	△3.0	35,396,684	0.9	△4.2	2,459	98.0	△1.9
薩 摩 川 内 市	93,927	5.8	△0.7	402,239,762	7.3	△5.3	247,223,193	6.1	△2.6	2,632	104.9	△1.8
日 置 市	47,912	3.0	△1.1	130,337,693	2.3	0.6	106,372,954	2.6	△1.9	2,220	88.5	△0.8
曾 於 市	<b>34,397</b>	<b>2.1</b>	<b>△2.2</b>	<b>113,271,409</b>	<b>2.0</b>	<b>4.9</b>	<b>80,657,456</b>	<b>2.0</b>	<b>△1.3</b>	<b>2,345</b>	<b>93.5</b>	<b>1.0</b>
霧 島 市	124,785	7.7	△0.4	574,728,889	10.4	△3.0	340,110,220	8.4	△1.2	2,726	108.7	△0.7
いちき串木野市	28,032	1.7	△1.2	89,663,285	1.6	△0.4	63,455,375	1.6	△2.5	2,264	90.2	△1.3
南 さ つ ま 市	33,748	2.1	△1.8	99,859,999	1.8	0.4	73,846,837	1.8	△2.2	2,188	87.2	△0.4
志 布 志 市	30,282	1.9	△1.3	119,371,742	2.2	1.2	79,275,489	2.0	△1.0	2,618	104.4	0.4
奄 美 市	41,693	2.6	△1.3	125,594,427	2.3	4.6	100,582,281	2.5	3.9	2,412	96.2	5.2
南 九 州 市	34,544	2.1	△1.4	131,178,769	2.4	△3.5	85,436,847	2.1	△3.0	2,473	98.6	△1.7
伊 佐 市	25,353	1.6	△1.8	97,789,604	1.8	△3.5	61,968,262	1.5	△3.8	2,444	97.4	△2.1
始 良 市	76,291	4.7	0.5	192,548,165	3.5	0.6	171,136,178	4.2	0.1	2,243	89.4	△0.4
三 島 村	387	0.0	△4.0	1,739,162	0.0	△16.5	443,777	0.0	△46.6	1,147	45.7	△44.4
十 島 村	766	0.0	△0.3	3,338,231	0.1	△13.5	1,390,331	0.0	△17.3	1,815	72.4	△17.1
さ つ ま 町	21,034	1.3	△1.8	95,058,378	1.7	1.7	55,665,950	1.4	△2.0	2,646	105.5	△0.2
長 島 町	9,988	0.6	△1.2	37,837,795	0.7	△2.7	25,330,313	0.6	△5.0	2,536	101.1	△3.8
湧 水 町	9,686	0.6	△2.4	28,040,772	0.5	3.5	20,748,730	0.5	△0.9	2,142	85.4	1.5
大 崎 町	12,508	0.8	△2.4	47,916,258	0.9	3.7	33,013,019	0.8	△1.5	2,639	105.2	0.9
東 串 良 町	6,288	0.4	△0.9	20,666,134	0.4	△1.6	15,169,779	0.4	△1.6	2,412	96.2	△0.7
錦 江 町	7,298	0.5	△2.7	24,485,092	0.4	5.6	16,330,779	0.4	△2.1	2,238	89.2	0.6
南 大 隅 町	6,897	0.4	△3.7	22,188,951	0.4	△6.8	15,729,954	0.4	△5.2	2,301	91.7	△1.5
肝 付 町	14,852	0.9	△2.2	43,594,644	0.8	0.9	32,247,757	0.8	△1.2	2,171	86.6	0.9
中 種 子 町	7,794	0.5	△1.2	27,847,399	0.5	△1.8	19,109,300	0.5	△3.7	2,452	97.7	△2.5
南 種 子 町	5,533	0.3	△1.1	21,817,531	0.4	△4.1	14,346,341	0.4	△2.5	2,593	103.4	△1.4
屋 久 島 町	12,342	0.8	△1.4	45,731,919	0.8	1.4	29,420,079	0.7	△1.7	2,384	95.0	△0.3
大 和 村	1,430	0.1	△1.6	4,944,165	0.1	1.7	3,191,168	0.1	1.7	2,232	89.0	3.4
宇 検 村	1,685	0.1	△1.2	9,024,578	0.2	7.9	4,927,991	0.1	5.4	2,925	116.6	6.7
瀬 戸 内 町	8,556	0.5	△2.0	33,044,378	0.6	7.1	21,000,249	0.5	5.6	2,454	97.8	7.8
龍 郷 町	5,781	0.4	0.3	16,392,676	0.3	△3.3	12,773,122	0.3	1.2	2,210	88.1	0.9
喜 界 町	6,839	0.4	△2.1	19,940,551	0.4	△4.7	15,228,080	0.4	△2.2	2,227	88.8	△0.1
徳 之 島 町	10,481	0.6	△1.7	34,035,005	0.6	△0.5	24,115,000	0.6	1.3	2,301	91.7	3.0
天 城 町	5,738	0.4	△0.9	14,905,887	0.3	△7.8	11,234,582	0.3	△2.0	1,958	78.1	△1.1
伊 仙 町	6,171	0.4	△2.0	15,638,136	0.3	△4.2	11,621,478	0.3	△2.0	1,883	75.1	0.0
和 泊 町	6,442	0.4	△1.6	21,364,931	0.4	△1.6	16,413,374	0.4	△0.4	2,548	101.6	1.2
知 名 町	5,920	0.4	△0.9	18,175,328	0.3	△5.5	13,732,423	0.3	△2.4	2,320	92.5	△1.5
与 論 町	5,056	0.3	△0.6	14,228,210	0.3	△4.4	11,231,116	0.3	△2.6	2,221	88.6	△2.0
県民経済計算値	1,614,233	100.0	△0.7	5,548,673,000	100.0	△0.1	4,049,381,000	100.0	△0.8	2,509	100.0	△0.1

## 資料 市町村民所得推計報告書

- (注) 1. 各市町村の人口は、鹿児島県毎月推計人口調査（10月1日現在）を基準とした推計人口を使用している。（県民経済計算値の人口は、人口推計年報（総務省統計局）を使用している。）  
 2. 一部に市町村毎に積み上げた項目があることや、県民経済計算値分割に伴う端数処理のため、合計は県民経済計算値と一致しない。  
 3. 奄美地域については、属する市町村の市町村民所得と大島郡民所得推計結果を整合させる措置をとっている。

## (5) 就業人口

単位：人

	年度	市 町 村 内 常 住 人 口						市町村際間移動 (内民差)	市町村内 就業人口
		雇用者 1	役員 2	計 3=1+2	個人業主 4	家族従業者 5	合計 6=3+4+5		
農 業	平成28年度	966	101	1,067	1,709	771	3,547	△ 117	3,664
	29	924	106	1,030	1,661	754	3,445	△ 119	3,564
	30	892	114	1,006	1,614	728	3,348	△ 120	3,468
林 業	平成28年度	103	9	112	21	3	136	△ 18	154
	29	101	10	111	21	3	135	△ 18	153
	30	99	10	109	22	3	134	△ 18	152
水 産 業	平成28年度	26	0	26	0	0	26	8	18
	29	25	0	25	0	0	25	8	17
	30	26	0	26	0	0	26	8	18
鉱 業	平成28年度	9	2	11	0	0	11	△ 2	13
	29	9	2	11	0	0	11	△ 2	13
	30	9	1	10	0	0	10	△ 2	12
製 造 業	平成28年度	2,238	59	2,297	93	41	2,431	137	2,294
	29	2,230	58	2,288	94	39	2,421	138	2,283
	30	2,223	57	2,280	94	37	2,411	139	2,272
建 設 業	平成28年度	969	159	1,128	272	69	1,469	228	1,241
	29	968	158	1,126	272	68	1,466	228	1,238
	30	966	157	1,123	271	68	1,462	228	1,234
電気・ガス・水道・廃棄物処理業	平成28年度	69	0	69	38	3	110	13	97
	29	69	0	69	39	3	111	13	98
	30	69	0	69	40	3	112	13	99
卸 売 ・ 小 売 業	平成28年度	1,753	126	1,879	271	147	2,297	306	1,991
	29	1,747	122	1,869	260	138	2,267	305	1,962
	30	1,740	118	1,858	249	130	2,237	303	1,934
運 輸 ・ 郵 便 業	平成28年度	790	36	826	19	11	856	156	700
	29	770	35	805	19	10	834	154	680
	30	750	34	784	18	10	812	151	661
宿 泊 ・ 飲 食 サ ー ビ ス 業	平成28年度	447	7	454	120	59	633	166	467
	29	440	7	447	118	58	623	166	457
	30	433	7	440	116	56	612	166	446
情 報 通 信 業	平成28年度	51	1	52	9	0	61	40	21
	29	51	1	52	9	0	61	40	21
	30	50	1	51	10	0	61	40	21
金 融 ・ 保 険 業	平成28年度	187	6	193	9	1	203	1	202
	29	192	5	197	9	1	207	0	207
	30	192	5	197	9	1	207	0	207
不 動 産 業	平成28年度	31	12	43	9	4	56	34	22
	29	32	12	44	8	3	55	34	21
	30	32	12	44	8	3	55	34	21
専 門 ・ 科 学 技 術 , 業 務 支 援 サ ー ビ ス 業	平成28年度	757	42	799	65	17	881	30	851
	29	751	42	793	65	17	875	31	844
	30	750	42	792	65	17	874	31	843
公 務	平成28年度	737	0	737	0	0	737	△ 24	761
	29	731	0	731	0	0	731	△ 23	754
	30	726	0	726	0	0	726	△ 23	749
教 育	平成28年度	411	0	411	0	0	411	△ 89	500
	29	418	0	418	0	0	418	△ 89	507
	30	425	0	425	0	0	425	△ 89	514



## (4) 就業人口(つづき)

単位：人

	年度	市 町 村 内 常 住 人 口						市町村際間移動 (内民差) 7	市町村内 就業人口 8=6-7
		雇用者 1	役員 2	計 3=1+2	個人業主 4	家族従業者 5	合計 6=3+4+5		
保健衛生・社会事業	平成28年度	2,826	81	2,907	63	14	2,984	113	2,871
	29	2,882	83	2,965	62	14	3,041	114	2,927
	30	2,939	85	3,024	62	14	3,100	115	2,985
その他サービス	平成28年度	742	49	791	492	82	1,365	211	1,154
	29	748	49	797	495	81	1,373	212	1,161
	30	755	49	804	498	80	1,382	212	1,170
就業人口計	平成28年度	13,112	690	13,802	3,190	1,222	18,214	1,193	17,021
	29	13,088	690	13,778	3,132	1,189	18,099	1,192	16,907
	30	13,076	692	13,768	3,076	1,150	17,994	1,188	16,806

資料 市町村民所得推計報告書

(注) 「国勢調査」の産業別就業人口と県民経済計算の産業別就業者数を用いて、市町村内常住人口を推計している。

## 9. 財政

### (1) 歳入の決算状況（款別・財源別）

単位：千円，%

款	令和2年度		令和元年度		平成30年度		増減額 a-b=d	増減率 d/b*100
	決算額 a	構成比	決算額 b	構成比	決算額 c	構成比		
地方税	3,371,517	9.9	3,359,237	12.3	3,368,041	13.1	12,280	0.4
分担金及び負担金	109,673	0.3	147,829	0.6	188,317	0.7	△38,156	△25.8
使用料及び手数料	278,210	0.8	307,634	1.1	319,047	1.2	△29,424	△9.6
財産収入	287,550	0.8	343,295	1.3	223,817	0.9	△55,745	△16.2
寄附金	2,063,026	6.0	1,923,641	7.1	1,710,540	6.6	139,385	7.2
繰入金	2,673,644	7.9	2,472,654	9.1	1,959,323	7.6	200,990	8.1
繰越金	904,836	2.6	688,970	2.5	802,819	3.1	215,866	31.3
諸収入	164,409	0.5	227,361	0.8	192,753	0.8	△62,952	△27.7
計	9,852,865	28.8	9,470,621	34.8	8,764,657	34.0	382,244	4.0
地方譲与税	305,763	0.9	280,928	1.0	258,300	1.0	24,835	8.8
利子割交付金	1,915	0.0	1,926	0.0	4,666	0.0	△11	△0.6
配当割交付金	5,592	0.0	5,917	0.0	5,166	0.0	△325	△5.5
法人事業税交付金	20,135	0.1	0	-	0	-	20,135	皆増
株式等譲渡所得割交付金	5,650	0.0	3,420	0.0	6,042	0.0	2,230	65.2
地方消費税交付金	754,865	2.2	612,906	2.3	650,804	2.5	141,959	23.2
自動車取得税交付金	0	-	22,872	0.1	45,470	0.2	△22,872	皆減
環境性能割交付金	10,894	0.0	6,417	0.0	0	-	4,477	69.8
国有提供施設等所在市町村助成交付金	3,346	0.0	3,493	0.0	2,990	0.0	△147	△4.2
地方特例交付金	26,226	0.1	41,607	0.2	14,385	0.1	△15,381	△37.0
地方交付税	8,791,879	25.7	8,705,939	32.0	8,812,801	34.2	85,940	1.0
交通安全対策特別交付金	5,181	0.0	4,677	0.0	5,106	0.0	504	10.8
国庫支出金	7,863,249	23.0	3,009,355	11.0	2,777,821	10.8	4,853,894	161.3
県支出金	2,492,694	7.3	2,087,439	7.7	1,993,901	7.7	405,255	19.4
地方債	4,077,500	11.9	2,977,400	10.9	2,447,800	9.5	1,100,100	36.9
計	24,364,889	71.2	17,764,296	65.2	17,025,252	66.0	6,600,593	37.2
歳入合計	34,217,754	100.0	27,234,917	100.0	25,789,909	100.0	6,982,837	25.6

資料 令和2年度一般会計主要施策の成果及び予算執行報告書（総括）

### (2) 歳出の決算状況（目的別）

単位：千円，%

区分	令和2年度		令和元年度		平成30年度		増減額 a-b=d	増減率 d/b*100
	決算額 a	構成比	決算額 b	構成比	決算額 c	構成比		
議会費	175,751	0.5	186,493	0.7	185,760	0.7	△10,742	△5.8
総務費	6,616,450	20.0	2,420,320	9.2	2,217,215	8.8	4,196,130	173.4
民生費	7,615,660	22.9	7,581,256	28.8	7,347,099	29.3	34,404	0.5
衛生費	1,119,719	3.4	1,731,611	6.6	1,913,889	7.6	△611,892	△35.3
労働費	0	0.0	0	0.0	0	0.0	0	-
農林水産業費	2,269,085	6.8	2,487,950	9.5	2,338,492	9.3	△218,865	△8.8
商工費	3,832,372	11.5	3,351,330	12.7	3,258,228	13.0	481,042	14.4
土木費	2,791,555	8.4	1,596,701	6.1	1,755,564	7.0	1,194,854	74.8
消防費	888,307	2.7	668,548	2.5	772,784	3.1	219,759	32.9
教育費	2,942,006	8.8	2,170,686	8.2	1,465,728	5.8	771,320	35.5
災害復旧費	1,806,630	5.4	967,179	3.7	439,444	1.8	839,451	86.8
公債費	3,188,394	9.6	3,168,006	12.0	3,406,735	13.6	20,388	0.6
歳出合計	33,245,929	100.0	26,330,080	100.0	25,100,938	100.0	6,915,849	26.3

資料 令和2年度一般会計主要施策の成果及び予算執行報告書（総括）

## (3) 歳出の決算状況(性質別)

単位：千円，%

区 分	令和2年度		令和元年度		平成30年度		増減額 a-b=d	増減率 d/b*100	
	決算額 a	構成比	決算額 b	構成比	決算額 c	構成比			
消費的経費	人件費	2,960,299	8.9	2,767,876	10.5	2,788,939	11.1	192,423	7.0
	物件費	3,906,148	11.7	3,674,655	14.0	3,741,424	14.9	231,493	6.3
	維持補修費	302,796	0.9	229,746	0.8	231,043	0.9	73,050	31.8
	扶助費	4,243,531	12.8	4,252,707	16.2	4,131,100	16.5	△9,176	△0.2
	補助費等	6,314,631	19.0	2,231,328	8.5	2,095,572	8.3	4,083,303	183.0
計	17,727,405	53.3	13,156,312	50.0	12,988,078	51.7	4,571,093	34.7	
投資的経費	普通建設事業費	5,191,985	15.6	4,155,213	15.8	3,487,973	13.9	1,036,772	25.0
	補助事業費	1,877,290	5.6	1,781,088	6.8	1,471,180	5.9	96,202	5.4
	単独事業費	2,952,579	8.9	1,980,092	7.5	1,528,114	6.1	972,487	49.1
	県営事業費負担金	362,116	1.1	394,033	1.5	488,679	1.9	△31,917	△8.1
	国直轄事業負担金	0	0.0	0	0.0	0	0.0	0	-
	災害復旧事業費	1,806,630	5.4	967,179	3.7	442,566	1.8	839,451	86.8
計	6,998,615	21.0	5,122,392	19.5	3,930,539	15.7	1,876,223	36.6	
その他	公債費	3,188,394	9.6	3,168,006	12.0	3,406,735	13.6	20,388	0.6
	投資・出資金・貸付金	0	0.0	0	0.0	2,350	0.0	0	-
	繰出金	2,412,047	7.3	2,484,645	9.4	2,470,233	9.8	△72,598	△2.9
	積立金	2,919,468	8.8	2,398,725	9.1	2,303,003	9.2	520,743	21.7
計	8,519,909	25.7	8,051,376	30.5	8,182,321	32.6	468,533	5.8	
歳出合計	33,245,929	100.0	26,330,080	100.0	25,100,938	100.0	6,915,849	26.3	

資料 令和2年度一般会計主要施策の成果及び予算執行報告書(総括)

## (4) 特別会計決算状況

単位：千円

	令和2年度		令和元年度		平成30年度	
	歳入	歳出	歳入	歳出	歳入	歳出
国民健康保険	5,667,008	5,567,478	5,715,245	5,597,572	5,691,853	5,543,209
後期高齢者医療	608,674	607,136	556,974	556,082	561,710	559,664
介護保険	5,698,993	5,627,502	5,646,531	5,559,737	5,701,131	5,461,720
公共下水道	-	-	241,967	238,984	187,602	180,842
生活排水	85,320	83,173	86,460	85,348	84,667	84,402
笠木簡易水道	-	-	45,320	15,018	48,209	15,195

資料 令和2年度曾於市歳入歳出決算書

(注) 公共下水道事業は企業会計へ移行し、笠木簡易水道事業は水道事業へ統合された。

## (5) 水道事業会計決算状況(企業会計)

単位：円

	令和2年度	令和元年度	平成30年度	平成29年度	平成28年度
収入総額	599,099,839	879,246,005	768,779,231	617,235,457	726,358,541
収益的収入	599,099,839	536,280,005	566,775,831	547,235,457	556,358,541
資本的収入	0	342,966,000	202,003,400	70,000,000	170,000,000
支出総額	782,096,029	938,293,331	806,235,581	763,518,633	835,485,814
収益的支出	568,614,075	474,835,134	481,164,503	487,055,576	470,688,048
資本的支出	213,481,954	463,458,197	325,071,078	276,463,057	364,797,766

資料 曾於市水道事業会計決算書

## (6) 公共下水道事業会計決算状況(企業会計)

単位：円

	令和2年度	令和元年度	平成30年度	平成29年度	平成28年度
収入総額	464,094,179	-	-	-	-
収益的収入	239,939,799	-	-	-	-
資本的収入	224,154,380	-	-	-	-
支出総額	506,176,802	-	-	-	-
収益的支出	192,375,130	-	-	-	-
資本的支出	313,801,672	-	-	-	-

資料 曾於市水道事業会計決算書

(7) 公有財産（土地・建物・山林）

土地・建物

単位：㎡

区分	土地（地積）	建物				
		木造（延面積）	非木造（延面積）	延面積計		
行政財産	本庁舎	13,182.99	0.00	5,858.29	5,858.29	
	支所・連絡所	11,389.96	280.27	5,096.75	5,377.02	
	その他の消防施設	15,242.24	2,444.01	932.91	3,376.92	
	行政機関その他の施設	0.00	0.00	0.00	0.00	
	公共用財産	学校	462,830.21	6,738.12	67,438.00	74,176.12
		公営住宅	315,900.89	30,528.36	48,450.67	78,979.03
		公園	670,707.71	637.58	10,421.96	11,059.54
	その他の施設	2,342,900.47	17,949.82	68,912.67	86,862.49	
計	3,832,154.47	58,578.16	207,111.25	265,689.41		
普通財産	学校職員住宅	24,009.78	4,815.23	70.25	4,885.48	
	幼児施設	14,540.50	1,362.56	826.82	2,189.38	
	分譲地	46,423.55	0.00	0.00	0.00	
	都市計画旧保留地	5,959.63	0.00	0.00	0.00	
	その他	679,494.81	4,248.71	13,380.72	17,629.43	
	山林	9,891,282.51	0.00	0.00	0.00	
	計	10,661,710.78	10,426.50	14,277.79	24,704.29	
合計	14,493,865.25	69,004.66	221,389.04	290,393.70		

資料 令和2年度曾於市歳入歳出決算書

山林

区分	面積（㎡）	立木の推定蓄積量（㎥）
所有	9,890,788.21	507,405.30
市内直営林	9,326,801.08	430,522.96
区分収林	563,987.13	76,882.34
国有部分林	3,369,723.00	116,287.12
合計	13,260,511.21	623,692.42

資料 令和2年度曾於市歳入歳出決算書

(8) 市税の収入状況

単位：千円

税目	令和2年度		令和元年度		平成30年度	
	調定額	収入済額	調定額	収入済額	調定額	収入済額
市民税	1,221,293	1,180,211	1,259,313	1,215,062	1,317,683	1,273,777
固定資産税	1,935,850	1,824,693	1,880,613	1,784,156	1,831,285	1,738,995
軽自動車税	189,605	178,874	181,858	170,619	177,532	167,487
市町村たばこ税	187,738	187,738	189,400	189,400	187,782	187,782
合計	3,534,486	3,371,516	3,511,184	3,359,237	3,514,283	3,368,041

資料 主要施策の成果及び予算執行報告書

## 10. 保健衛生・水道

### (1) 医療施設数及び病床数

単位：箇所、床

	総数(病院・診療所)		病 院		一般診療所		歯科診療所
	施設数	病床数	施設数	病床数	施設数	病床数	施設数
平成29年	42	697	6	659	24	38	12
30	41	697	6	659	24	38	11
令和元年	40	682	6	659	23	23	11

資料 厚生労働省「医療施設（動態）調査」

(注) 各年10月1日現在

### (2) 医療従事者数

単位：人

年 次	医 師	医師1人に対する住民	歯科医師	薬剤師	看護職員
平成22年	52	754	17	54	575
24	47	810	17	58	572
26	47	791	16	56	578
28	46	779	20	50	573
30	46	748	16	48	548

資料 県保健医療福祉課「衛生統計年報」

- (注) 1. 医師1人に対する住民の欄の数字の算出は、県統計課の平成30年10月1日現在の人口による。  
 2. 看護職員の数には、保健師、助産師、看護師、准看護師を含み、平成30年12月末業務従事者届による。  
 3. 医師・歯科医師・薬剤師数は、平成30年12月末現在。

### (3) 主要死因別死亡者数

単位：人

	平成26年	平成27年	平成28年	平成29年	平成30年
悪 性 新 生 物	182	145	162	142	136
心疾患(高血圧性を除く)	109	117	116	134	155
脳 血 管 疾 患	53	84	64	66	89
肺 炎	85	69	92	74	69
自 殺	14	6	10	13	11
不 慮 の 事 故	23	21	18	29	23
老 衰	30	16	42	38	45
結 核	1	2	-	-	-
そ の 他	157	170	205	180	170
総 数	654	630	709	676	698

資料 県保健医療福祉課「衛生統計年報」

### (4) 定期予防接種等の受診・接種者数の推移

単位：人

	平成28年度	平成29年度	平成30年度	令和元年度	令和2年度
胸 部 レ ン ト ゲ ン 検 診	3,498	3,697	3,588	3,585	3,468
H i b ( ヒ ブ )	866	848	776	733	728
小 児 肺 炎 球 菌	863	849	780	740	731
四種混合(ジフテリア・百日せき・破傷風・ポリオ)	901	846	823	774	725
二種混合(ジフテリア・破傷風)	200	239	251	201	238
ポ リ オ	22	13	5	1	0
B C G	213	212	213	177	200
M R	480	466	468	455	446
水 痘	415	365	399	353	363
日 本 脳 炎	1,052	968	1,048	1,002	964
子 宮 頸 が ん	0	3	0	0	27
B 型 肝 炎 (H28.10 ~ )	341	619	591	542	523
ロ タ ( 1 価 ) ( R2.4 ~ )	-	-	-	-	58
ロ タ ( 5 価 ) ( R2.4 ~ )	-	-	-	-	108
成 人 肺 炎 球 菌	1,223	1,060	1,054	370	325
風しんの追加的対策(抗体検査)	-	-	-	169	447
風しんの追加的対策(予防接種)	-	-	-	44	123
予 診 の み (H31.4 ~ )	-	-	-	10	1
定 期 予 防 接 種 の 合 計	10,074	6,488	6,408	5,571	6,007

資料 一般会計主要施策の成果及び予算執行報告書(総括)

**(5) 健康診査及び各種検診の受診者数の推移**

単位：人

	平成28年度	平成29年度	平成30年度	令和元年度	令和2年度
特定健診（生保等）	11	12	9	9	9
胃がん検診	2,368	2,267	2,161	2,042	1,603
肺がん読影	3,293	3,321	3,191	3,193	2,053
肺がんCT検診	942	830	900	800	661
大腸がん検診	4,707	4,128	4,084	3,994	3,377
子宮頸がん検診	2,201	2,325	2,269	2,326	2,093
乳がん検診	2,021	2,206	2,154	2,193	1,973
腹部超音波検診	2,042	2,000	1,927	1,951	1,405
肝炎検査（B・C型）	454	444	425	350	319
前立腺検診	1,531	1,448	1,506	1,484	1,129
骨粗鬆症検診	1,249	1,344	1,278	1,453	1,199
歯周病検診	146	176	161	266	301
合計	20,965	20,501	20,065	20,061	16,122

資料 一般会計主要施策の成果及び予算執行報告書（総括）

**(6) 火葬場利用状況**

年度	炉基数	市内居住者			市外居住者			合計
		火葬	改葬	計	火葬	改葬	計	
平成29年度	4	721	29	750	9	7	16	766
30	4	758	37	795	6	11	17	812
令和元年度	4	701	53	754	8	9	17	771
2	4	719	42	761	5	22	27	788

資料 市民課

**(7) 犬の登録及び狂犬病予防注射状況**

単位：頭

年度	登録頭数	注射頭数	新規登録数	野犬捕獲
令和元年度	2,263	1,699	161	40
2	2,191	1,410	138	39

資料 一般会計主要施策の成果及び予算執行報告書（総括）

**(8) ごみ搬入量（計画収集量）**

単位：t

年度	総搬入量	可燃ごみ	不燃ごみ	資源ごみ	粗大ごみ	1日平均搬入量
平成27年度	8,115	5,401	932	1,314	468	22.23
28	8,185	5,456	1,000	1,208	521	22.42
29	8,233	5,583	845	1,202	603	22.56
30	8,258	5,488	872	1,239	659	22.62
令和元年度	8,495	5,585	807	1,213	890	23.27

資料 一般廃棄物処理実態調査結果

(注) 計画収集量=収集ごみ量+直接搬入ごみ, 生活系ごみ+事業系ごみ

**(9) し尿処理状況**

単位：t

年度	し尿	浄化槽汚泥
平成27年度		6,921
28		6,602
29		6,465
30		6,284
令和元年度		6,058
		18,407
		18,563
		19,023
		18,979
		18,937

資料 一般廃棄物処理実態調査結果

## (10) ごみの資源化の状況

単位：t

	平成27年度	平成28年度	平成29年度	平成30年度	令和元年度
1 紙類(02,03を除く)	655	595	605	600	572
2 紙パック	2	2	4	4	4
3 紙製容器包装	0	0	1	1	1
4 金属類	260	254	244	270	262
5 ガラス類	298	254	249	249	234
6 ペットボトル	78	66	73	81	83
7 白色トレイ	0	0	0	0	0
8 容器包装プラスチック(07を除く)	310	297	278	319	320
9 プラスチック類(07,08を除く)	0	0	0	0	0
10 布類	15	12	12	13	15
11 肥料	0	0	0	0	0
12 飼料	0	0	0	0	0
13 溶融スラグ	0	0	0	0	0
14 固形燃料(RDF,RPF)	0	0	0	0	0
15 燃料(14を除く)	0	0	0	0	0
16 焼却灰・飛灰のセメント原料化	0	0	0	0	0
17 セメント等への直接投入	0	0	0	0	0
18 飛灰の山元還元	0	0	0	0	0
19 廃食用油	10	8	8	8	8
20 その他	14	14	14	13	14
合計	1,642	1,502	1,488	1,558	1,513

資料 一般廃棄物処理実態調査結果

## (11) 水道事業の状況

年度	計画給水人口(人)	年度末人口(人)	年度末給水戸数(戸)	普及率(%)	配水量(m <sup>3</sup> )			有収水量率(%)
					年間	1日平均	1日最大	
平成29年度	38,180	32,118	14,355	84.1	3,683,688	10,092	13,313	89.4
30	38,180	31,411	14,306	82.3	3,629,050	9,943	12,029	89.5
令和元年度	38,180	31,052	14,278	81.3	3,588,429	9,831	13,092	89.5
2	38,180	30,710	14,636	80.4	3,747,479	10,267	15,833	89.3

資料 水道課

## (12) 公共下水道事業の状況

年度	処理区域内人口(人)	水洗化人口(人)	総接続戸数(戸)	接続率(%)	処理水量(m <sup>3</sup> )			有収水量率(%)
					年間	1日平均	1日最大	
平成29年度	4,660	3,203	1,604	66.3	352,010	888	1,005	95.0
30	4,550	3,113	1,651	68.7	368,673	1,010	1,078	92.2
令和元年度	4,440	3,072	1,695	69.2	369,252	903	1,078	92.2
2	4,330	3,064	1,738	70.8	379,009	1,012	1,121	94.1

資料 水道課

## 11. 教育・文化

### (1) 幼稚園の状況

単位：園、学級、人

園数	学級数	園児数					本務教員数			本務職員数			
		計	男	女	3歳児	4歳児	5歳児	計	男	女	計	男	女
1	3	27	14	13	4	12	11	5	-	5	2	-	2

資料 学校基本調査

(注) 令和3年5月1日現在

### (2) 幼保連携型認定こども園の状況

単位：園、学級、人

園数	学級数	園児数					教育・保育職員数			その他の職員数						
		計	男	女	0歳児	1歳児	2歳児	3歳児	4歳児	5歳児	計	男	女	計	男	女
11	34	726	387	339	27	123	111	171	144	150	147	7	140	48	4	44

資料 学校基本調査

(注) 令和3年5月1日現在

### (3) 小学校の状況

単位：校、学級、人

学校数	学級数	児童数						本務教員数			本務職員数					
		計	男	女	1学年	2学年	3学年	4学年	5学年	6学年	計	男	女	計	男	女
20	123	1,605	810	795	257	265	251	266	253	313	202	83	119	71	17	54

資料 学校基本調査

(注) 令和3年5月1日現在

### (4) 中学校の状況

単位：校、学級、人

学校数	学級数	生徒数					本務教員数			本務職員数			
		計	男	女	1学年	2学年	3学年	計	男	女	計	男	女
3	31	787	400	387	240	264	283	65	36	29	20	2	18

資料 学校基本調査

(注) 令和3年5月1日現在

### (5) 高等学校の状況

単位：校、学科、人

学校数	学科数	生徒数					本務教員数			本務職員数			
		計	男	女	1学年	2学年	3学年	計	男	女	計	男	女
1	5	463	248	215	159	153	151	47	24	13	17	11	6

資料 学校基本調査

(注) 令和3年5月1日現在

### (6) 各小学校の概況

	学校名	学級数 (学級)	児童数	教職員数	教室数(室)		一般校舎 (㎡)	屋内運動場 (㎡)	校地面積 (㎡)
					普通	特別			
未吉町	末吉小学校	22	548	39	22	9	4,491	1,049	28,776
	檜小学校	5	41	13	5	6	1,786	649	13,514
	高岡小学校	2	5	6	2	5	1,145	533	11,498
	岩北小学校	3	9	11	3	7	1,754	533	16,415
	岩南小学校	3	20	11	3	6	1,321	533	7,775
	諏訪小学校	8	78	17	8	5	1,755	560	22,707
	光神小学校	3	11	11	3	5	1,619	641	14,217
	深川小学校	5	29	13	5	8	1,504	560	18,251
大隅町	柳迫小学校	8	79	17	8	4	1,743	659	12,187
	岩川小学校	13	291	27	13	11	4,212	680	23,870
	菅牟田小学校	3	14	9	3	5	985	550	9,419
	笠木小学校	5	35	13	5	8	2,079	609	17,070
	大隅北小学校	5	32	13	5	6	1,502	630	15,644
	恒吉小学校	2	14	11	3	4	1,437	612	16,450
財部町	大隅南小学校	3	8	11	3	6	1,561	550	13,064
	月野小学校	7	60	16	7	7	2,100	633	18,781
	財部小学校	14	285	28	14	11	4,441	725	16,910
	財部北小学校	3	10	9	3	10	1,717	680	15,182
中谷	財部南小学校	5	21	13	5	7	1,584	684	12,473
	中谷小学校	3	15	9	3	6	1,383	696	8,424

資料 教育委員会

(注) 1. 令和3年5月1日現在 2. 教職員数は、県費負担教職員・市費負担職員数の人数。



(7) 各中学校の概況

学校名	学級数 (学級)	児童数	教職員数	教室数(室)		一般校舎 (㎡)	屋内運動場 (㎡)	校地面積 (㎡)
				普通	特別			
末吉中学校	16	428	41	16	19	6,667	1,248	36,603
大隅中学校	8	180	22	8	11	4,813	1,187	29,712
財部中学校	7	179	23	7	12	3,883	960	32,789

資料 教育委員会

(注) 令和3年5月1日現在

(8) 卒業後の進路状況(中学校)

単位：人

卒業生			高等学校等進学 A	専修学校(専門 課程)進学 B	専修学校(一般 課程)入学 C	公共職業能力開発 施設入学 D	就職者 E	左記以外 の者 F	不詳・ 死亡 G	Aのうち 就職者	Bのうち 就職者	Cのうち 就職者	Dのうち 就職者	県外 就職者
計	男	女												
278	144	134	277	-	-	-	-	1	-	1	-	-	-	1

資料 学校基本調査

(注) 令和3年5月1日現在

(9) 卒業後の進路状況(高等学校)

単位：人

卒業生			大学等進学 A	専修学校 (専門課程)進学 B	専修学校 (一般課程)入学 C	公共職業能力開 発施設入学 D	就職者 E	一時的な 仕事に就い た者 F	左記 以外 の者 G	不詳・ 死亡 H	再掲			県外 就職者
計	男	女									A, B, C, Dのうち 就職している者			
148	76	72	44	47	-	-	54	1	2	-	2	2	-	28

資料 学校基本調査

(注) 令和3年5月1日現在

(10) 市立図書館の蔵書冊数

単位：冊

分類	末吉	大隅	財部	合計
総計	2,304	452	318	3,074
哲学歴史社会科学自然科学技術産業芸術言語文学	2,579	540	463	3,582
郷土・絵本・その他	5,092	1,198	1,211	7,501
うち児童用	9,229	1,632	1,727	12,588
自然科	3,887	1,051	903	5,841
技術	5,349	1,486	1,170	8,005
産業	2,696	502	579	3,777
芸術	6,071	1,304	1,014	8,389
言語	999	225	277	1,501
文学	36,703	9,650	8,247	54,600
郷土・絵本・その他	60,758	14,368	15,661	90,787
うち児童用	54,047	13,026	14,662	81,735
総計	135,667	32,408	31,570	199,645

資料 社会教育課

(注) 令和3年4月1日現在

(11) 市立図書館の利用者数及び貸出冊数

年度	末吉		大隅		財部		合計	
	利用者(人)	貸出(冊)	利用者(人)	貸出(冊)	利用者(人)	貸出(冊)	利用者(人)	貸出(冊)
平成30年度	44,592	112,696	7,376	17,418	8,564	21,963	60,532	152,077
令和元年度	49,244	109,959	7,111	18,169	8,234	21,851	64,589	149,979
2	35,609	95,517	5,421	15,460	5,425	17,793	46,455	128,770
総計	129,445	318,172	19,908	51,047	22,223	61,607	171,576	430,826

資料 社会教育課

(注) 令和3年4月1日現在

(12) 市内の指定文化財・登録文化財

指定文化財 99件（国指定1件，県指定6件，市指定92件）

登録文化財 4件

総数 103件

指定文化財

指定	種別	名称	所在地	指定年月日
国	記念物（天然記念物）	溝ノ口洞穴	曾於市財部町下財部	令和3年3月26日
県	民俗文化財（無形）	住吉神社の流鏝馬	曾於市末吉町二之方	昭和56年3月27日
	民俗文化財（無形）	岩川八幡神社の弥五郎どん祭り	曾於市大隅町岩川5745	昭和63年3月23日
	民俗文化財（無形）	熊野神社の鬼追い	曾於市末吉町深川5895	平成6年3月16日
	有形文化財	投谷神社本殿・末社四所宮・末社地主社附棟札13枚・妻坂1枚	曾於市大隅町大谷	平成15年4月22日
	有形文化財	大蔵寺の木造阿弥陀如来立像	曾於市末吉町二之方	平成28年4月19日
	有形文化財	虎丸の木造薬師如来立像	曾於市末吉町岩崎	平成28年4月19日
市	有形文化財（建造物）	住吉神社本殿	曾於市末吉町二之方	昭和43年1月
	有形文化財（彫刻）	興昌寺の仁王像	曾於市末吉町南之郷158	昭和43年1月
	有形文化財（彫刻）	光明寺の仁王像	曾於市末吉町深川	昭和43年1月
	有形文化財（彫刻）	橋野の六地藏塔	曾於市末吉町南之郷	昭和43年1月
	有形文化財（工芸品）	上別府家の鎧	曾於市末吉町二之方	昭和43年1月
	有形文化財（書跡）	末吉郷土高帳写	曾於市末吉町二之方	昭和43年1月
	有形文化財（書跡）	末吉根元帳	曾於市末吉町二之方2019	昭和43年1月
	有形文化財（書跡）	末吉衆中引付写	曾於市末吉町二之方2019	昭和43年1月
	有形文化財（書跡）	住吉神社の短冊	曾於市末吉町二之方2019	昭和43年1月
	民俗文化財（無形）	前川内の太鼓踊り	曾於市末吉町深川	昭和43年1月
	記念物（史跡）	有馬厚軒の墓	曾於市末吉町深川	昭和43年1月
	記念物（史跡）	上之馬場一字一石経塚	曾於市末吉町深川	昭和43年1月
	記念物（史跡）	入佐住居跡	曾於市末吉町諏訪方	昭和43年1月
	記念物（史跡）	姥石	曾於市末吉町二之方	昭和43年1月
	記念物（史跡）	川内の一里塚	曾於市末吉町二之方2735	昭和43年1月
	記念物（史跡）	肝付竹友の墓	曾於市末吉町南之郷	昭和43年1月
	記念物（史跡）	興昌寺墓地五輪塔	曾於市末吉町南之郷	昭和43年1月
	記念物（史跡）	荒神免古墳	曾於市末吉町南之郷	昭和43年1月
	記念物（史跡）	熊野神社の五輪塔	曾於市末吉町深川5895	昭和43年1月
	記念物（史跡）	黒原勘兵衛の墓	曾於市末吉町諏訪方	昭和43年1月
	記念物（史跡）	佐久良谷（桜谷）	曾於市末吉町南之郷	昭和43年1月
	記念物（史跡）	白尾桃庵の墓	曾於市末吉町南之郷	昭和43年1月
	記念物（史跡）	末吉城跡	曾於市末吉町諏訪方	昭和43年1月
	記念物（史跡）	末吉通山宿場跡	曾於市末吉町深川9698	昭和43年1月
	記念物（史跡）	花房製鉄所跡	曾於市末吉町南之郷	昭和43年1月
	記念物（史跡）	平李基の墓	曾於市末吉町南之郷	昭和43年1月
	記念物（史跡）	中津瀬	曾於市末吉町南之郷	昭和43年1月
	記念物（史跡）	平松城跡	曾於市末吉町南之郷	昭和43年1月
	記念物（史跡）	宝珠庵城跡	曾於市末吉町深川	昭和43年1月
	記念物（史跡）	村田雅楽助地頭墓	曾於市末吉町南之郷	昭和43年1月
	有形文化財（工芸品）	太田神社の鏡	曾於市大隅町中之内9146	昭和49年3月8日
	有形文化財（書跡）	永田文書	曾於市大隅町中之内9146	昭和49年3月8日
	有形文化財（書跡）	投谷八幡文書	曾於市大隅町中之内9146	昭和49年3月8日
	有形文化財（書跡）	馬場文書	曾於市大隅町中之内	昭和49年3月8日
	民俗文化財（無形）	神牟礼太鼓踊り	曾於市大隅町坂元	昭和49年3月8日
	記念物（史跡）	伊屋松千人塚	曾於市大隅町月野	昭和49年3月8日
	記念物（史跡）	岩屋観音	曾於市大隅町月野	昭和49年3月8日
	記念物（史跡）	岩川官軍墓地	曾於市大隅町岩川	昭和49年3月8日
	記念物（史跡）	久木山経塚	曾於市大隅町岩川	昭和49年3月8日
	記念物（史跡）	寺山地頭の墓	曾於市大隅町恒吉	昭和49年3月8日
	記念物（史跡）	宮ヶ原千人塚	曾於市大隅町荒谷	昭和49年3月8日
	民俗文化財（有形）	川路山六地藏塔	曾於市大隅町須田木	昭和49年3月8日
	記念物（史跡）	若松石見守の墓	曾於市大隅町月野	昭和49年3月8日
	有形文化財（彫刻）	光神庚申六地藏塔	曾於市末吉町諏訪方	昭和49年10月
	民俗文化財（有形）	入角の田之神	曾於市大隅町中之内	昭和51年12月13日
	民俗文化財（無形）	七村太鼓踊り	曾於市財部町南俣	昭和54年4月1日

**指定文化財（つづき）**

指定	種別	名称	所在地	指定年月日
市	民俗文化財（無形）	川内の俵踊り	曾於市財部町下財部	昭和54年4月1日
	民俗文化財（無形）	中谷の奴踊り	曾於市財部町下財部	昭和54年4月1日
	記念物（天然記念物）	日光神線山桜	曾於市財部町北俣9141	昭和54年4月1日
	民俗文化財（有形）	別府の板碑	曾於市大隅町岩川	昭和54年6月6日
	民俗文化財（無形）	野町そば切り踊り	曾於市大隅町恒吉	昭和59年4月1日
	有形文化財（彫刻）	祝井谷石塔群	曾於市末吉町岩崎	昭和60年5月
	有形文化財（彫刻）	内村堂の山石塔群	曾於市末吉町深川	昭和60年5月
	有形文化財（彫刻）	上之馬場の石敢当	曾於市末吉町深川	昭和60年5月
	有形文化財（彫刻）	堂園の田之神	曾於市末吉町深川	昭和60年5月
	有形文化財（彫刻）	原村小松谷石塔群	曾於市末吉町南之郷	昭和60年5月
	無形文化財（音楽）	鬼神太鼓	曾於市末吉町諏訪方8127	昭和60年5月
	記念物（史跡）	祝井谷一字一石経塚	曾於市末吉町岩崎	昭和60年5月
	記念物（史跡）	西南の役薩軍の墓	曾於市末吉町岩崎	昭和60年5月
	記念物（史跡）	徳牟礼門直エ門法難記念碑	曾於市末吉町深川	昭和60年5月
	記念物（史跡）	中岳洞穴	曾於市末吉町南之郷	昭和60年5月
	記念物（天然記念物）	早馬神社の杜	曾於市末吉町南之郷	平成2年3月13日
	記念物（史跡）	龍虎城跡	曾於市財部町南俣11175	平成5年3月1日
	民俗文化財（無形）	久保のもぐらうっ	曾於市末吉町南之郷	平成6年3月7日
	有形文化財（工芸品）	住吉神社神王面	曾於市末吉町二之方3995	平成8年3月4日
	民俗文化財（無形）	世貫神社の御田植祭	曾於市末吉町岩崎	平成12年6月13日
	民俗文化財（無形）	東部公民館鎌踊り	曾於市末吉町南之郷	平成12年6月13日
	民俗文化財（無形）	新地通りのちんぼちんぼ焚っ	曾於市末吉町上町	平成13年4月9日
	有形文化財（書跡）	恒吉大谷村御検地竿次帳写	曾於市大隅町中之内	平成16年11月1日
	有形文化財（考古資料）	鳴神遺跡出土の埋納石斧	曾於市大隅町月野1946	平成16年11月1日
	有形文化財（考古資料）	西原段Ⅱ遺跡出土の岩罎	曾於市大隅町月野1946	平成16年11月1日
	記念物（史跡）	柳井谷石塔群及び阿弥陀三尊板碑	曾於市大隅町中之内	平成16年11月1日
	記念物（天然記念物）	長江のイスノキ	曾於市大隅町恒吉	平成16年11月1日
	有形文化財（工芸品）	澤田神社の面	曾於市財部町南俣	平成19年1月15日
	民俗文化財（有形）	棚木の六地藏塔	曾於市財部町南俣	平成19年1月15日
	民俗文化財（有形）	通山の六地藏塔	曾於市財部町南俣	平成19年1月15日
	記念物（史跡）	川内の石塔群	曾於市財部町下財部	平成19年1月15日
	記念物（天然記念物）	七村のイヌマキ・エノキ群	曾於市財部町南俣	平成19年1月15日
	記念物（史跡）	恒吉城跡	曾於市大隅町恒吉	平成21年3月10日
	民俗文化財（有形）	大川原の田之神	曾於市財部町下財部	平成23年5月19日
	有形文化財（考古資料）	宮之迫遺跡出土の土器群	曾於市末吉町二之方	平成23年5月19日
	民俗文化財（無形）	投谷八幡宮の王子神幸	曾於市大隅町大谷	平成23年5月19日
	記念物（天然記念物）	折田のスジダイ群	曾於市大隅町中之内	平成24年3月23日
	有形文化財（工芸品）	投谷八幡宮の王子面	曾於市大隅町大谷	平成27年4月15日
	有形文化財（工芸品）	刀 銘 康綱	曾於市大隅町大谷	平成27年4月15日
	記念物（史跡）	平田三五郎と宮内式部の墓	曾於市財部町北俣	平成27年4月15日
	有形文化財（古文書）	月野村非常日誌	曾於市大隅町中之内9146番地	平成30年3月20日
	有形文化財（歴史資料）	太政官高札	曾於市大隅町中之内9146番地	平成30年3月20日
有形文化財（彫刻）	大路の木造薬師如来立像と木造十二神将立像	曾於市末吉町南之郷	令和3年3月9日	
記念物（史跡）	瑞川寺跡	曾於市末吉町岩崎	令和3年3月9日	
記念物（史跡）	投谷八幡宮の石體	曾於市大隅町大谷	令和3年3月9日	
記念物（天然記念物）	投谷八幡宮のイチョウ	曾於市大隅町大谷	令和3年3月9日	

資料 社会教育課

(注) 令和3年4月1日現在

**国登録有形文化財**

登録	種別	名称	所在地	登録年月日
1	建造物	そお鹿兒島農協財部支所石蔵倉庫	曾於市財部町北俣1872-1	平成19年7月31日
2	建造物	蛭川家住宅（旧遠矢家住宅）主屋	曾於市大隅町恒吉馬場	平成27年8月4日
3	建造物	蛭川家住宅（旧遠矢家住宅）蔵	曾於市大隅町恒吉馬場	平成27年8月4日
4	建造物	蛭川家住宅（旧遠矢家住宅）門	曾於市大隅町恒吉馬場	平成27年8月4日

資料 社会教育課

(注) 令和3年4月1日現在

## (13) 市内社会教育施設利用者数の推移

単位：人

	施設名	延べ利用者		
		平成30年度	令和元年度	令和2年度
末吉	末吉中央公民館	16,726	9,035	0
	光神地区研修センター	1,388	991	109
	柳迫地区研修センター	9,883	4,138	2,499
	北部地区青少年館	1,499	1,090	281
	北部地区研修センター	832	942	251
	西部地区研修センター	1,156	3,081	480
	岩北地区研修センター	1,360	512	25
	岩南地区研修センター	631	940	266
	東部地区青少年館	2,394	2,658	801
	櫛地区青少年館	1,562	1,257	260
	南部地区青少年館	2,361	3,024	350
	末吉コミュニティセンター	1,367	2,538	479
	鉄道記念館	103	110	26
	曾於市立図書館	33,659	49,224	35,609
	歴史民俗資料館	939	472	153
	末吉総合センター	48,591	51,718	26,487
	末吉総合体育館	24,154	21,388	1,912
	栄楽公園	14,882	12,204	5,804
	末吉弓道場	6,968	5,502	4,988
	弓道遠的場	30	0	20
ふれあい広場	8,938	6,282	5,154	
市民プール	32,608	31,121	23,322	
新地公園グラウンド・ゴルフ場	23,244	26,307	28,872	
南之郷地区体育館及び運動広場	231	327	45	
大隅	大隅中央公民館	8,199	8,841	1,879
	大隅恒吉地区公民館	1,970	2,407	574
	大隅月野地区公民館	1,699	1,786	382
	大隅北地区公民館	2,762	2,717	632
	大隅高齢者コミュニティセンター	2,048	2,074	574
	折田地区青少年館	480	315	215
	大谷地区青少年館	47	25	15
	須田木地区青少年館	384	319	91
	大隅文化会館	17,381	12,763	2,009
	市立図書館大隅分館	7,376	7,111	5,421
	大隅郷土館	269	202	142
	埋蔵文化財センター	374	354	762
	大隅総合運動公園・陸上競技場	1,818	1,410	1,301
	大隅総合運動公園・野球場	2,138	1,864	840
	大隅総合運動公園・研修館・民舞館	122	162	1
	大隅総合運動公園・武道館	1,590	1,909	1,738
	大隅総合運動公園・弓道場	732	781	869
	大隅総合運動公園・体育館	15,616	16,204	7,696
	大隅総合運動公園・プール	0	0	0
	大隅総合運動公園・ゲートボール場	88	38	53
大隅総合運動公園・テニスコート	2,128	1,361	862	
財部	財部中央公民館	15,160	17,470	4,909
	財部北地区生活改善センター	1,173	1,598	726
	財部南地区公民館	1,823	2,187	903
	中谷地区公民館	2,378	2,407	1,008
	財部高齢者コミュニティセンター	94	201	0
	財部きらめきセンター	4,826	5,306	1,201
	市立図書館財部分館	8,564	8,234	5,425
	財部郷土館	192	152	52
	財部農業者トレーニングセンター	13,553	11,944	5,322
	財部城山総合運動公園・地区体育館	9,404	9,210	6,086
	財部城山総合運動公園・陸上競技場	5,568	4,438	3,326
	財部城山総合運動公園・ゲートボール場	0	0	0

**(13) 市内社会教育施設利用者数の推移 (つづき)**

単位：人

	施設名	延べ利用者		
		平成30年度	令和元年度	令和2年度
財部	財部城山総合運動公園・野球場	5,386	3,813	2,245
	財部城山総合運動公園・補助グラウンド	1,920	1,920	469
	財部北地区体育館及び運動広場、夜間照明施設	821	665	551
	財部南地区体育館及び運動広場、夜間照明施設	2,678	2,837	1,150
	中谷地区体育館及び運動広場	2,378	1,973	847
	計	378,645	371,859	198,469

資料 社会教育課

(注) 各年3月31日現在

**(14) 社会教育講座及び青年学級・教室**

単位：学級，人

年 度	家庭教育学校		高齢者学級		成人学級	
	学級数	生徒数	学級数	生徒数	学級数	生徒数
平成27年度	29	6,359	18	3,758	97	1,982
28	29	4,956	18	2,734	100	1,877
29	30	6,310	18	3,336	102	2,170
30	30	6,310	16	1,255	108	2,305
令和元年度	30	6,110	16	2,914	109	2,235
2	27	2,765	13	555	58	1,337

資料 社会教育課

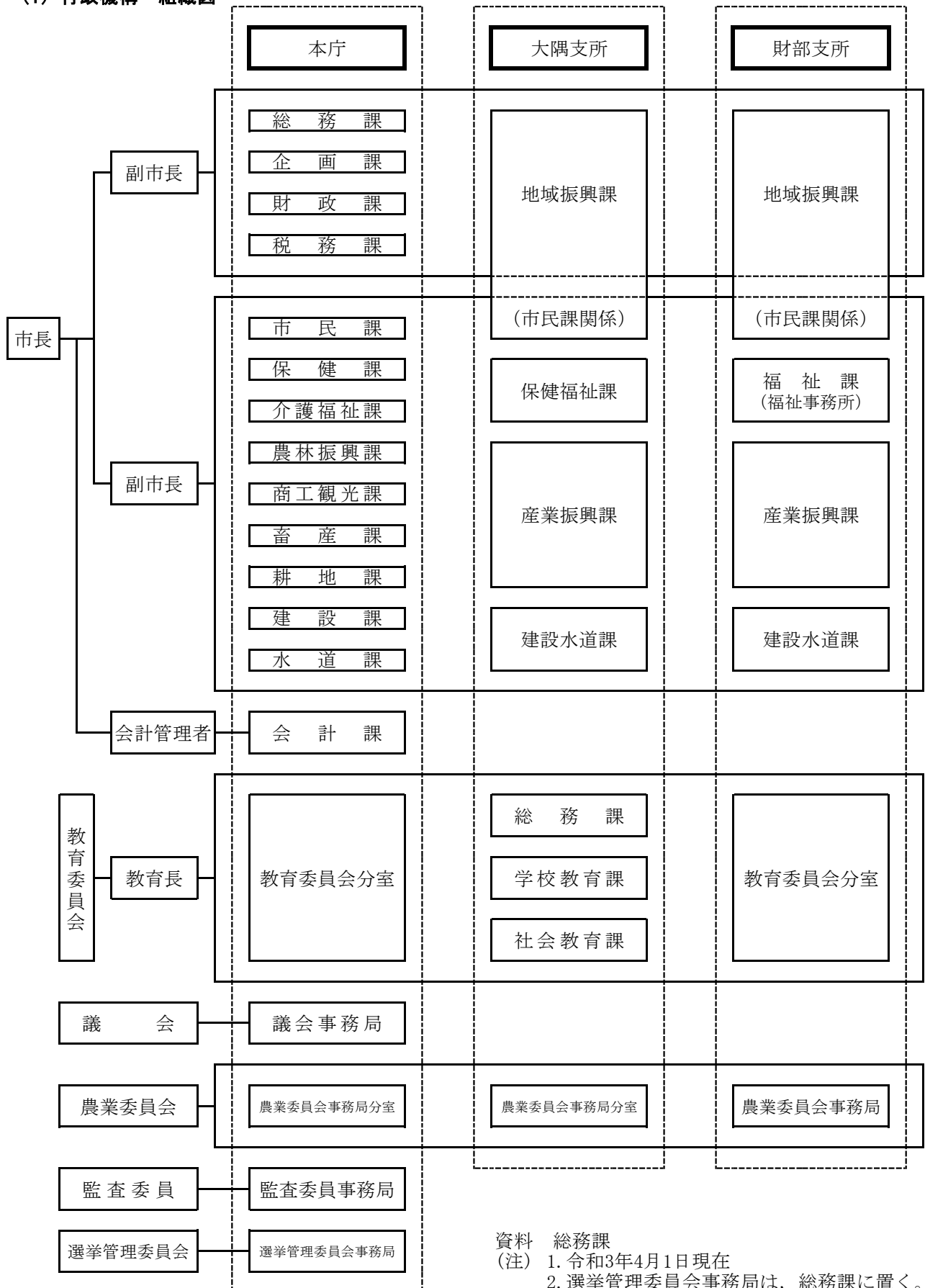
**(15) テレビ受信契約数**

年 度	放送受信契約数	衛星契約数(再掲)
平成27年度	14,084	4,092
28	14,038	4,150
29	13,880	4,220
30	13,771	4,303
令和元年度	13,624	4,301

資料 鹿児島県統計年鑑(NHK鹿児島放送局)

## 12. 行政・議会・選挙

### (1) 行政機構・組織図



資料 総務課  
 (注) 1. 令和3年4月1日現在  
 2. 選挙管理委員会事務局は、総務課に置く。

**(2) 職員数の推移**

単位：人

区分	平成29年度	平成30年	令和元年度	令和2年度	令和3年度
全職員	354	350	355	355	355
一般会計	315	315	320	321	320
一般行政	275	275	281	285	286
議会	5	5	5	5	5
総務	77	75	78	80	82
税務	28	26	28	28	28
労働					
農林水産	68	69	68	66	64
商工	7	7	7	7	8
土木	31	32	32	34	33
民生	34	37	37	37	37
衛生	25	24	26	28	29
特別行政	40	40	39	36	34
教育	40	40	39	36	34
公営企業	39	35	35	34	35
水道	11	11	11	11	11
下水道	3	3	3	3	3
その他	25	21	21	20	21

資料 総務課  
(注) 各年4月1日現在

**(3) 歴代市長**

歴代	氏名	就任年月	退任年月
初	池田 孝	平成17年7月31日	平成21年7月30日
2	池田 孝	平成21年7月31日	平成25年7月30日
3	五位塚 剛	平成25年7月31日	平成29年7月30日
4	五位塚 剛	平成29年7月31日	令和3年7月30日
5	五位塚 剛	令和3年7月31日	(現職)

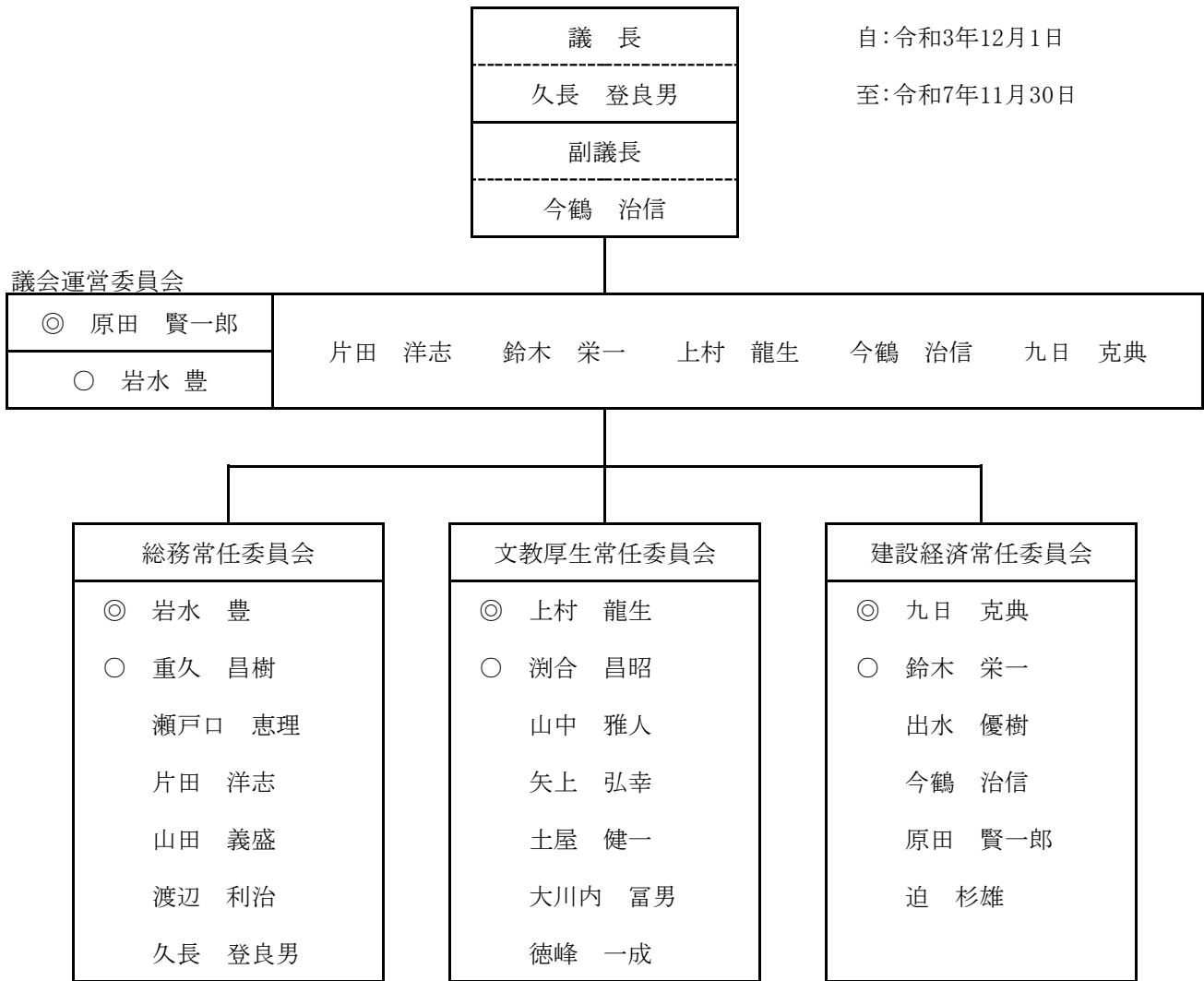
資料 総務課

**(4) 歴代副市長(助役)**

歴代	氏名	就任年月	退任年月
初	中山 喜夫	平成17年10月5日	平成21年10月4日
	末廣 光秋	平成17年12月27日	平成21年12月26日
2	中山 喜夫	平成21年10月5日	平成25年7月30日
	末廣 光秋	平成21年12月27日	平成25年7月30日
3	八木 達範	平成25年12月25日	平成29年12月24日
	大休寺 拓夫	平成25年12月25日	平成29年12月24日
4	八木 達範	平成29年12月25日	令和3年12月24日
	大休寺 拓夫	平成29年12月25日	令和3年12月24日
5	八木 達範	令和3年12月25日	(現職)
	大休寺 拓夫	令和3年12月25日	(現職)

資料 総務課  
(注) 地方自治法の改正に伴い、平成19年4月に「助役」は「副市長」に名称変更。

**(5) 市議会の機構**



◎委員長 ○副委員長

議会広報等調査特別委員会

◎ 鈴木 栄一	山中 雅人    出水 優樹    矢上 弘幸    片田 洋志
○ 瀬戸口 恵理	

資料 議会事務局

**(6) 監査委員**

代表監査委員	野村 行雄
監査委員	渡辺 利治

資料 議会事務局



**(7) 本会議の運営状況**

年次	招集回数		本会議日数	議案件数		議決件数			請願陳情
	定例	臨時		市長提出	議員提出	原案可決	修正可決	否決	
平成29年	4	0	25	106	4	109	1	0	5
30	4	2	30	110	1	109	0	2	4
令和元年	4	3	29	114	3	117	0	0	15
2	4	5	31	125	3	127	1	0	9

資料 議会事務局

**(8) 委員会の開催状況**

単位：日

年次	総数	総務常任	文教厚生	建設経済	議会運営	特別委員会
平成29年	66	12	12	13	13	16
30	74	14	13	11	20	16
令和元年	81	13	13	16	19	20
2	77	12	13	12	18	22

資料 議会事務局

**(9) 選挙人名簿登録者数（投票区別・投票所別）**

単位：人

投票区	投票所	男	女	計
第1投票区	財部保健福祉センター	1,813	2,126	3,939
第2投票区	財部南地区公民館	365	416	781
第3投票区	財部中谷地区集会施設	121	148	269
第4投票区	七村自治公民館	187	214	401
第5投票区	宇都公民館	417	503	920
第6投票区	財部北地区生活改善センター	304	323	627
(財部町)		3,207	3,730	6,937
第7投票区	末吉中央公民館	2,240	2,545	4,785
第8投票区	末吉高岡地区集会施設	158	185	343
第9投票区	櫛小学校体育館	528	575	1,103
第10投票区	末吉南部地区青少年館	732	892	1,624
第11投票区	岩北小学校ふれあいルーム	311	350	661
第12投票区	末吉岩南地区研修センター	200	229	429
第13投票区	諏訪地区農業研修センター大研修	725	777	1,502
第14投票区	末吉光神地区研修センター	208	232	440
第15投票区	深川児童クラブ研修室	296	344	640
第16投票区	柳迫地区研修センター	505	588	1,093
第17投票区	末吉北部地区青少年館	272	297	569
第18投票区	末吉東部地区青少年館	204	234	438
第19投票区	末吉西部地区研修センター	325	351	676
(末吉町)		6,704	7,599	14,303
第20投票区	岩川地区農業構造改善センター	951	1,044	1,995
第21投票区	大隅農村環境改善センター	150	155	305
第22投票区	大隅高齢者コミュニティセンター	321	385	706
第23投票区	大隅北地区公民館	417	462	879
第24投票区	大隅恒吉地区公民館	316	340	656
第25投票区	大隅農産加工センター	1,112	1,265	2,377
第26投票区	大隅月野地区公民館	279	360	639
第27投票区	大隅南地区農業構造改善センター	208	242	450
(大隅町)		3,754	4,253	8,007
総計		13,665	15,582	29,247

資料 選挙管理委員会

(注) 令和4年3月1日現在

## (10) 選挙状況

選挙名	実施年月日	有権者数(人)	投票者数(人)	投票率(%)	備考
県知事	平成24年7月8日	33,520	14,409	42.99	
衆議院議員	平成24年12月16日	33,769	18,378	54.42	
参議院議員	平成25年7月21日	33,754	22,533	66.76	
市長	平成25年7月21日	33,438	22,345	66.83	
市議会議員	平成25年11月17日	33,325	22,830	68.51	
農業委員(末吉区)	平成26年7月13日	1,788	1,466	81.99	
"(大隅区)	"	1,583	1,433	90.52	
"(財部区)	"	1,216	1,062	87.34	
衆議院議員	平成26年12月14日	33,013	17,113	51.84	
衆議院議員	平成27年4月12日	—	—	—	※無投票
参議院議員	平成28年7月10日	32,986	18,242	55.30	
市長	平成28年7月10日	32,470	18,177	55.98	
市長	平成29年7月23日	31,926	20,582	64.47	
衆議院議員	平成29年10月22日	32,051	17,939	55.97	
市議会議員	平成29年11月19日	31,785	20,159	63.42	
県議会議員	平成31年4月7日	—	—	—	※無投票
参議院議員	令和元年7月21日	31,041	14,651	47.20	
市長	令和2年7月12日	29,870	14,002	46.88	
市長	令和3年7月18日	29,373	17,830	60.70	
衆議院議員	令和3年10月31日	29,437	20,082	68.22	選挙区
衆議院議員	令和3年10月31日	29,437	20,078	68.21	比例
市議会議員	令和3年10月31日	29,234	19,991	68.38	

資料 選挙管理委員会

### 13. 治安・消防

#### (1) 消防の施設の現況

単位：人、台、箇所、基

分団名		団員定数	団員 現員数	指揮車 ポンプ車	小型動力ボ ンプ積載車	小型動力 ポンプ	軽運搬車	自然水利	防火水槽	消火栓
団	長	1	1							
副	団 長	2	2							
女性消防隊		12	8	(1)						
末吉 方面隊	方面隊幹部	2	2	(1)						
	中央分団	37	37	2		1	1	5	71	102
	橋野分団	16	15		1	1		1	18	22
	檜分団	18	15	1		1	1	5	51	36
	高岡分団	16	14		1	1		2	24	12
	柿木分団	16	14		1	1		2	12	8
	諏訪分団	16	16		1	1		8	32	20
	光神分団	18	17		1	2	1	4	25	2
	岩北分団	16	16		1	1		6	27	20
	岩南分団	16	16		1	1		6	20	13
	友常分団	16	16		1	1		5	24	21
	深川分団	16	16		1	2		4	18	14
	柳迫分団	16	16		1	1		1	31	29
小 計		219	210	(1) 3	10	14	3	49	353	299
財部 方面隊	方面隊幹部	2	2	(1)						
	中央分団	35	35	3			1		60	68
	七村分団	25	24	1	1	1			38	33
	宇都分団	21	19	1	1	1			33	31
	北分団	23	20		2	2			39	1
	南分団	27	27		2	2			42	11
中谷分団	21	20	1	1	2			19	3	
小 計		154	147	(1) 6	7	8	1	0	231	147
大隅 方面隊	方面隊幹部	2	2	(1)						
	中央分団	25	22	1	1	1		11	62	19
	麓分団	30	30	2	1	1		16	79	21

## (1) 消防の施設の現況(つづき)

単位：人、台、箇所、基

	分団名	団員定数	団員 現員数	指揮車 ポンプ車	小型動力ボ ンプ積載車	小型動力 ポンプ	軽運搬車	自然水利	防火水槽	消火栓
大隅 方面 隊	菅牟田分団	21	19		1	2	1	8	55	
	笠木分団	21	21	1		2	1	7	60	13
	北分団	32	31	1	1	2	1	2	76	15
	神牟礼分団	21	17		1	2	1		41	
	恒吉分団	26	19	1	1	3	1	13	75	
	南分団	24	19		1	3	1	7	60	25
	月野分団	30	29	1	2	2		12	101	1
小計		232	209	(1) 7	9	18	6	76	609	94
合計		620	577	(4) 16	26	40	10	125	1,193	540

資料 総務課

(注) 令和3年4月1日現在

## (2) 火災の概況

		平成29年	平成30年	令和元年	令和2年	令和3年
火災 件数	建物	15	11	12	12	3
	林野	2	0	0	5	6
	車両	2	1	3	2	4
	その他	2	1	1	14	7
	計	21	13	16	33	20
焼 損 棟 数	全焼	14	12	16	14	2
	半焼	1	1	1	1	0
	部分焼	9	6	6	8	0
	ぼや	5	3	4	1	1
	計	29	22	27	24	3
り 災 世 帯	全損	5	5	5	3	2
	半損	0	0	0	0	0
	小損	4	4	4	2	1
	計	9	9	9	5	3
り災人員		22	15	15	9	4
死者		1	2	0	0	1
負傷者		3	0	3	1	1
焼 損 面 積	建物 床面積 (m <sup>2</sup> )	16,136	1,129	1,861	1,402	378
	建物 表面積 (m <sup>2</sup> )	112	27	9	59	0
	林野 (a)	22	0	0	9	20
	焼損車両 (台)	2	1	5	6	4
損 害 額 (千円)	建物	257,666	46,996	47,434	52,891	29,088
	林野	598	0	0	0	266
	車両	342	128	1,365	725	9,868
	その他	140	4,000	1	157	6
	計	258,746	51,124	48,800	53,773	39,228

資料 大隅曾於地区消防組合

(注) 各年1月1日～12月31日

(3) 原因別火災発生状況

単位：件

年次	総数	たばこ	こんろ	かまど	かまど	風呂	炉	焼却炉	ストーブ	こたつ	ボイラー	煙突	煙道・排気管	電気機器	電気装置
平成29年	21	2	2						1					1	1
30	13	2	1						1	2					
令和元年	16				4					1				1	
2	33	1												2	
3	20		1												

年次	の電灯・配線等	内燃機関	配線器具	配交通機関線内	火遊び	ライター	たき火	溶接機	溶断機	灯火	火衝突	取灰	火入れ	放火	放火の疑い	その他	不明
平成29年	3							1						2		4	4
30	1		1										1	1		2	1
令和元年	1									1					1	3	3
2										2				14	2	7	5
3			1	1			1							9		3	4

資料 大隅曾於地区消防組合

(注) 各年1月1日～12月31日

(4) 月別火災発生状況

単位：件

年次	総数	1月	2月	3月	4月	5月	6月	7月	8月	9月	10月	11月	12月
平成29年	20	1	2	2	2	2	1	2	0	3	2	3	1
30	11	2	0	2	2	4	0	0	0	0	0	1	2
令和元年	13	2	1	2	2	0	1	0	0	0	2	3	3
2	31	4	5	4	5	3	1	0	0	0	7	2	2
3	18	4	4	2	4	1	0	0	1	0	0	2	2

資料 大隅曾於地区消防組合

(注) 各年1月1日～12月31日

(5) 救助の概況

単位：件

	平成29年	平成30年	令和元年	令和2年	令和3年
出動件数	28	27	31	25	15
火災	0	0	0	0	0
建物以外	0	0	0	0	0
交通事故	17	17	18	16	12
水難事故	0	0	0	1	0
自然事故	0	0	4	2	1
機械事故	4	4	1	1	1
建物事故	0	0	0	0	0
ガス酸欠	0	0	0	0	0
爆発事故	0	0	0	0	0
その他	7	6	8	5	1
及傷要	3	1	3	2	2
び病救	2	2	4	2	1
人程助	3	1	5	4	0
員度者	1	1	2	2	4

資料 大隅曾於地区消防組合

(注) 各年1月1日～12月31日

**(6) 救急出場の概況**

単位：件、人

		平成29年	平成30年	令和元年	令和2年	令和3年	
火 災	件数	3	0	3	1	1	
	人員	2	0	2	1	1	
自然災害	件数	0	1	1	1	1	
	人員	0	1	0	0	0	
水 難	件数	0	1	0	1	0	
	人員	0	0	0	0	0	
交通事故	件数	152	151	141	155	96	
	人員	133	133	122	127	81	
労働災害	件数	45	44	35	29	27	
	人員	44	42	34	29	25	
運動競技	件数	17	8	9	2	3	
	人員	16	8	9	2	3	
一般負傷	件数	285	271	284	208	206	
	人員	264	252	269	195	196	
加 害	件数	4	4	5	3	1	
	人員	4	3	4	3	1	
自損行為	件数	21	13	20	20	13	
	人員	13	5	14	14	10	
急 病	件数	1,149	1,204	1,127	979	1,000	
	人員	1,081	1,142	1,072	913	939	
その他	転院搬送	件数	256	248	319	387	404
		人員	255	245	317	386	402
	医師搬送	件数	0	0	0	1	0
		人員	0	0	0	0	0
	資器材等輸送	件数	0	0	0	0	0
		人員	0	0	0	0	0
	その他	件数	5	0	1	1	1
		人員	0	0	0	0	0
合 計	件数	1,937	1,945	1,945	1,788	1,753	
	人員	1,812	1,831	1,843	1,670	1,658	
不搬送		138	129	111	126	97	

資料 大隅曾於地区消防組合

(注) 1. 各年1月1日～12月31日

2. 件数は出場件数，人員は搬送人員をいう。

**(7) 市内事故発生件数の推移**

単位：件、人

		平成29年	平成30年	令和元年	令和2年	令和3年
発 生 件 数	数	115	95	99	63	43
死 者 数	数	5	3	4	0	1
負 傷 者 数	数	144	110	118	77	54

資料 曾於警察署

(注) 各年1月1日～12月31日

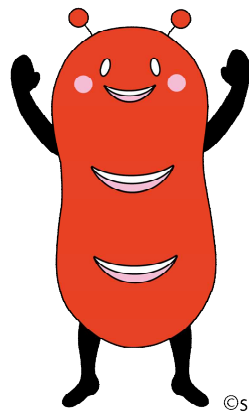
## (8) 刑法犯認知・検挙件数

単位：件

			平成29年	平成30年	令和元年	令和2年	令和3年
凶悪犯	殺 人	認	0	0	0	0	0
		検	0	0	0	0	0
	強 盗	認	0	0	0	0	0
		検	0	0	0	0	0
	放 火	認	0	0	0	0	0
検		0	0	0	0	0	
強 姦	認	0	0	0	0	0	
	検	0	0	0	0	0	
粗暴犯	凶器準備集合	認	0	0	0	0	0
		検	0	0	0	0	0
	暴 行	認	5	7	5	7	4
		検	5	6	6	6	4
	傷 害	認	2	1	2	4	2
検		2	0	3	3	2	
恐 喝	認	0	0	0	0	0	
	検	0	0	0	0	0	
窃 盗 犯	認	71	74	92	54	37	
	検	23	27	74	35	29	
知能犯	詐 欺	認	2	4	0	0	2
		検	0	2	1	1	0
	横 領	認	0	0	0	0	0
		検	0	0	0	0	0
	偽 造	認	0	0	0	0	0
		検	0	0	0	0	0
汚 職	認	0	0	0	0	0	
	検	0	0	0	0	0	
背 任	認	0	0	0	0	0	
	検	0	0	0	0	0	
風俗犯	賭 博	認	0	0	0	0	0
		検	0	0	0	0	0
その他刑法犯	わ い せ つ	認	0	0	0	0	0
		検	0	0	0	0	0
全 刑 法 犯		認	12	10	4	8	13
		検	2	5	2	1	3
全 刑 法 犯		認	92	96	103	73	58
		検	32	40	86	46	38

資料 曾於警察署

(注) 各年1月1日～12月31日



©soo\_city

**曾於市統計書（令和4年3月発行）**

編集・発行 曾於市 企画課

TEL 0986-76-8802

E-MAIL [kikaku@city.soo.lg.jp](mailto:kikaku@city.soo.lg.jp)