

令和5年度

# 曾於市統計書

(令和4年版)



鹿児島県 曾於市

## 刊 行 に あ た り

令和4年版の曾於市統計書をここに刊行いたします。

この統計書は、本市の人口・産業・教育・文化など各分野にわたる統計資料を収集し、市勢の現状と推移を明らかにしようとするものです。

急激に変化していく社会情勢のなかで、統計は重要な役割を果たしており、その需要もますます高まってきております。本書が今後各方面で活用され、地域社会の発展に役立てば幸いに存じます。

最後に、統計書の刊行にあたり貴重な資料をご提供いただきました皆さまに厚くお礼を申し上げますとともに、更なるご指導、ご協力をお願い申し上げます。

曾於市長 五位塚 剛



### 曾於市の市章

緑豊かなまち、咲き誇る美しい花々、豊富な実り、曾於市の風景をそのままに「そ」をモチーフに花の形でデザインし、曾於市民が地域の中で協働・共生し融和を育むとともに「豊かな自然の中で生命の鼓動を感じるまち」として発展していく姿をあらわしています。



市花：つつじ



市木：さくら

## 凡 例

1. 資料の収録は、主として令和4年及び令和4年度としましたが、比較対象のため過去の資料も掲載している場合があります。
2. 調査資料の時点、期間は各表に注記しました。年次とあるのは暦年（1月から12月）を表し、年度とあるのは会計年度（4月から翌年3月）を表します。
3. 資料の出所は、各表又は各ページの左下部に明記しました。
4. 数字の単位は、各表右上部に明記しましたが、一見して明らかなものは省略しました。
5. 各数字の単位未満は、原則として四捨五入したため、総数の内訳の合計とは必ずしも一致しない場合があります。
6. 表中の符号の用途は次のとおりです。

「ー」	…該当数字なし
「…」	…不明，不詳，算出不能
「0」	…単位未満
「△数字」	…減少
「×」	…公表を差し控えたもの

# 統計書目次

<b>1. 土地・気象</b>	(15) 公私有林造林面積 .....	19
(1) 位置、ひろがり .....		1
(2) 河川 .....		1
(3) ばく布(滝) .....		1
(4) 土地の地目別面積 .....		1
(5) 気象 .....		2
(6) 台風 .....		3
<b>2. 人口</b>	<b>6. 交通・運輸</b>	
(1) 人口の推移 .....	(1) 車種別保有自動車台数 .....	20
(2) 住民基本台帳人口の推移 .....	(2) 思いやりタクシー・バスの利用	
(3) 国籍・地域別外国人人口 .....	状況の推移 .....	20
(4) 大字別人口 .....	(3) 無料乗車券交付及び利用状況	
(5) 男女5歳階級別将来推計人口 .....	(思いやりタクシー・バス) .....	20
(6) 人口動態 .....	(4) 代替バス利用状況 .....	20
(7) 婚姻・離婚・死産の状況 .....		
(8) 合計特殊出生率 .....		
	<b>7. 社会福祉</b>	
<b>3. 国勢調査</b>	(1) 国民年金の実施状況 .....	21
(1) 人口の推移 .....	(2) 生活保護の状況 .....	21
(2) 年齢別・男女別人口 .....		
(3) 年齢3区分別人口及び割合の推移 .....	<b>8. 市民所得</b>	
(4) 国籍・男女別外国人人口 .....	(1) 市町村市民所得主要指標 .....	22
(5) 世帯の種類 .....	(2) 市民所得の分配 .....	22
(6) 労働力状態及び男女別15歳以上人口 ..	(3) 市内総生産の推移 .....	22
(7) 産業(大分類)、男女別15歳以上	(4) 県下各市町村の市町村市民所得推計	
就業者数 .....	主要指標(令和2年度推計分) .....	23
(8) 県下各市町村の国勢調査人口 .....	(5) 就業人口 .....	24
<b>4. 事業所・商工業</b>	<b>9. 財政</b>	
(1) 誘致企業一覧 .....	(1) 歳入の決算状況(款別・財源別) .....	26
(2) 産業大分類別事業所数及び従業者数 ..	(2) 歳出の決算状況(目的別) .....	26
(3) 商業の概況 .....	(3) 歳出の決算状況(性質別) .....	27
(4) 工業の概況(従業者4人以上の	(4) 特別会計決算状況 .....	27
事業所) .....	(5) 水道事業会計決算状況(企業会計) .....	27
	(6) 公共下水道事業会計決算状況	
	(企業会計) .....	27
	(7) 公有財産(土地・建物・山林) .....	28
	(8) 市税の収入状況 .....	28
<b>5. 農林業</b>	<b>10. 保健衛生・水道</b>	
(1) 農家数の推移 .....	(1) 医療施設数及び病床数 .....	29
(2) 主副業別農業経営体数(個人経営体) ..	(2) 医療従事者数 .....	29
(3) 農業経営体(個人経営体)の男女別	(3) 主要死因別死亡者数 .....	29
世帯員数、農業従事者数及び	(4) 定期予防接種等の受診・接種者数の	
基幹的農業従事者数 .....	推移 .....	29
(4) 農業経営体(個人経営体)の男女別	(5) 健康診査及び各種検診の受診者数の	
年齢別世帯員数 .....	推移 .....	30
(5) 経営耕地面積規模別農業経営体数	(6) 火葬場利用状況 .....	30
(個人経営体) .....	(7) 犬の登録及び狂犬病予防注射状況 .....	30
(6) 農地転用の状況 .....	(8) ごみ搬入量(計画収集量) .....	30
(7) 農業経営体(個人経営体)の	(9) し尿処理状況 .....	30
経営耕地の状況 .....	(10) ごみの資源化の状況 .....	31
(8) 農産物販売金額別農業経営体数	(11) 水道事業の状況 .....	31
(個人経営体) .....	(12) 公共下水道事業の状況 .....	31
(9) 販売目的で家畜等を飼養している		
農業経営体数(個人経営体)と	<b>11. 教育・文化</b>	
飼養頭羽数 .....	(1) 幼稚園の概況 .....	32
(10) 農畜産物生産実績(令和4年産) .....	(2) 幼保連携型認定こども園の概況 .....	32
(11) 葉たばこ耕作実績 .....	(3) 小学校の概況 .....	32
(12) 荒茶生産量及び工場数 .....	(4) 中学校の概況 .....	32
(13) 所有形態別林野面積 .....	(5) 高等学校の概況 .....	32
(14) 公私有林面積 .....	(6) 各小学校の概況 .....	32
	(7) 各中学校の概況 .....	33
	(8) 卒業後の進路状況(中学校) .....	33
	(9) 卒業後の進路状況(高等学校) .....	33

(10)	市立図書館の蔵書冊数 .....	33
(11)	市立図書館の利用者数及び貸出冊数 ..	33
(12)	市内の指定文化財・登録文化財 .....	34
(13)	市内社会教育施設利用者数の推移 .....	36
(14)	社会教育講座及び青年学級・教室 .....	37
(15)	テレビ受信契約数 .....	37

## 12. 行政・議会・選挙

(1)	行政機構・組織図 .....	38
(2)	職員数の推移 .....	39
(3)	歴代市長 .....	39
(4)	歴代副市長(助役) .....	39
(5)	市議会の機構 .....	40
(6)	監査委員 .....	40
(7)	本会議の運営状況 .....	41
(8)	委員会の開催状況 .....	41
(9)	選挙人名簿登録者数 (投票区別・投票所別) .....	41
(10)	選挙状況 .....	42


## 13. 治安・消防

(1)	消防の施設の現況 .....	43
(2)	火災の概況 .....	44
(3)	原因別火災発生状況 .....	45
(4)	月別火災発生状況 .....	45
(5)	救助の概況 .....	45
(6)	救急出場の概況 .....	46
(7)	市内事故発生件数の推移 .....	46
(8)	刑法犯認知・検挙件数 .....	47

# 統計から見た市民生活




**救急出動**



1,998件  
1か月に166.5件  
(令和4年)

**自動車保有台数**




35,823台  
1世帯に2.4台  
(令和5年3月末現在)

**コミュニティバス**



思いやりタクシー  
1日に81.9人  
思いやりバス  
1日に41.2人  
(令和4年度)

**水道配水量(上水道)**



3,668,643㎡  
1日に10,051㎡  
(令和4年度)

**処理水量(下水道)**



374,415㎡  
1日に1,037㎡  
(令和4年度)

**ごみ搬入量**



8,367t  
1日に22.9t  
(令和3年度)

**し尿処理**



5,564t  
1日に15.2t  
(令和3年度)

**市民所得**




市民1人当たり2,261千円  
(令和2年度)  
(令和2年10月1日現在の推計人口)

**市税**



市民1人当たりの市税負担額  
101,407円  
(令和4年度)

**予算**



市民1人当たりのサービス額  
885,017円  
(令和4年度)

**市職員**




351人  
市民91人に1人  
(令和5年4月1日現在)

**市議会議員**



19人  
市民1,653人に1人  
(令和5年12月1日現在)

**医師**




45人  
市民740人に1人  
(令和2年12月末)

**病院・診療所**




40か所  
市民814人に1か所  
(令和3年)

**児童・生徒数**



小学校 1,533人  
中学校 803人  
(令和4年5月1日)

**進学率**



高校進学率 98.9%  
大学等進学率 29.0%  
(令和5年5月)

### 市立図書館蔵書



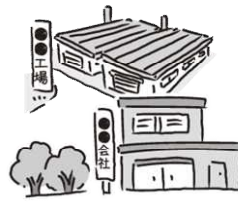
207,931冊  
市民1人当たり6.5冊  
(令和5年4月1日現在)

### 都市公園面積



市民1人当たり31.14㎡  
(令和4年度)

### 事業所数



1,392事業所  
(令和3年6月1日)

### 従業者数



12,917人  
(令和3年6月1日)

### 曾於市の位置図





# 1. 土地・気象

本市は、鹿児島県の東部を形成する大隅半島の北部に位置し、東は志布志市、南は大崎町、鹿屋市、西は霧島市、北は都城市と接し、宮崎県との県境に位置しています。

本市の北部は大淀川流域に開け、都城盆地の一角をなし、南部は菱田川流域に広がる地域となっており、全体的には起伏の多い大地となっています。都城盆地の一角には、太平洋に注ぐ大淀川の源流が流れ、末吉市街地、財部市街地を形成。南部地域には、志布志湾に注ぐ菱田川が流れ、大隅市街地が形成されています。総面積は390.14km<sup>2</sup>となっています。

※総面積は平成31年3月29日霧島市との境界修正により変更されました。

変更前面積：390.11km<sup>2</sup>。

## (1) 位置、ひろがり

位 置	ひろがり	面 積
経度 131° 01' 09"	東西 約30km	390.14km <sup>2</sup>
緯度 31° 39' 13"	南北 約31km	

資料 国土交通省国土地理院

(注) 位置は、曾於市役所本庁舎の位置を示す。

## (2) 河川

河 川 名	水 源	流 域 及 び 流 末 地	流路延長km	流域面積km <sup>2</sup>
大 淀 川	曾於市末吉町中岳	曾於市	107	2,230
菱 田 川	霧島市福山町荒磯岳	霧島市、曾於市、志布志市、大崎町	50	394
安 楽 川	都城市内木谷	曾於市、志布志市	37	117

資料 鹿児島県統計年鑑（県河川課）

## (3) ばく布(滝)

単位：m

ばく布	所 在 地	高	幅
桐 原 の 滝	曾於市財部町下財部	12	40

資料 鹿児島県統計年鑑

## (4) 土地の地目別面積

単位：ha、%

区 分		総 数	田	畑	宅 地	山 林	原 野	雑種地	その他
令 和 2 年	面 積	33,734	2,699	5,507	2,028	20,096	507	924	1,973
	比 率	100.0	8.0	16.3	6.0	59.6	1.5	2.7	5.8
令 和 3 年	面 積	33,734	2,649	5,451	2,023	20,161	504	967	1,979
	比 率	100.0	7.9	16.1	6.0	59.8	1.5	2.9	5.8
令 和 4 年	面 積	33,739	2,626	5,430	2,023	20,264	503	918	1,975
	比 率	100.0	7.8	16.0	6.0	60.1	1.5	2.7	5.9

資料 税務課「概要調書」

(注) 1. 各年1月1日現在

2. 四捨五入のため総数と内訳の合計とは必ずしも一致しない。

## (5) 気象

都城特別地域気象観測所

年 月	気 温 (°C)				降 水 量 (mm)		風 向・風 速 (m/s)		
	平 年	平 均	極 値		合 計	最 大 日 量	平 均 風 速	最 大 風 速	
			最 高	最 低				風 速	風 向
平成27年	16.5	17.0	36.4	△4.5	3,325.5	132.0	2.0	19.1	南南東
28	16.5	17.7	36.9	△7.2	3,619.0	177.0	2.0	19.7	北北東
29	16.5	16.6	36.1	△5.2	2,568.5	158.0	2.0	11.4	東南東
30	16.5	17.1	36.0	△5.5	2,943.0	247.0	2.1	19.6	北
令和元年	16.5	17.5	35.3	△3.2	3,021.0	372.0	2.0	12.4	南南東
2	16.8	17.3	39.4	△4.5	3,312.5	243.5	2.0	15.9	南南東
3	16.8	17.2	35.6	△5.9	2,799.0	171.0	2.1	10.2	北東
4	16.8	17.3	36.1	△3.7	3,202.5	538.5	2.0	18.1	東
令和4年									
1月	6.1	6.0	16.4	△3.7	32.0	23.5	1.4	7.3	西北西
2月	7.7	6.2	19.2	△3.3	30.0	8.5	2.0	7.5	北北西
3月	11.0	12.6	27.1	△1.0	168.5	56.0	2.0	8.3	南
4月	15.6	16.9	28.1	3.6	327.0	78.0	1.9	7.7	南南西
5月	19.8	19.3	30.6	9.7	219.5)	72.5)	2.0	6.9	北北東
6月	22.7	23.4	33.9	13.9	364.0	78.0	2.1	9.2	北東
7月	26.7	27.2)	35.4)	20.7)	752.0)	185.5)	2.2)	8.7)	北東
8月	27.0	28.4	36.1	21.3	94.0	32.5	2.0	6.7	南南東
9月	24.2	25.4	33.3	16.3	927.0	538.5	2.9	18.1	東
10月	19.1	19.5	31.1	7.3	46.5	32.0	2.1	7.0	北東
11月	13.5	15.7	26.4	5.1	187.0	87.5	1.6	5.9	北北東
12月	8.1	6.9	20.5	△3.2	55.0	19.0	1.6	6.5	北

年 月	雪日数	平均相対湿度(%)	日照時間(h)	地震回数
平成27年	18	79	1,814.0	8
28	10	78	1,799.4	13
29	8	75	1,980.2	6
30	7	77	2,002.6	2
令和元年	2	78	1,845.3	8
2	4	77	2,028.4	1
3	5	77	1,987.5	2
4	7	77	1,926.0	9
令和4年				
1月	2)	72	150.3	2
2月	2	65	152.0	2
3月	0	73	157.5	0
4月	0	73	176.1	0
5月	0)	78	118.7	1
6月	0	83	138.7	0
7月	0)	83)	147.0)	1
8月	0)	78	213.9	0
9月	0)	83	149.2	0
10月	0	75	206.3	1
11月	0)	82)	141.1	0
12月	3)	75	175.2	2

資料 気象庁ホームページ

(注) 1. 「」付き数値は準正常値。統計を求める資料が80%以上ある場合。

「」付き数値は資料不足値。統計を求める資料が80%未満の場合。

都城測候所は平成12年3月以降無人化され、目視による観測は廃止になり、大気現象(雪日数等を含む)は機器(現象判別付)による観測を開始した。

雪日数の年の値は、前年8月から当年7月まで(寒候年)の合計。

2. 最低気温の「△」は氷点下をあらわす。

3. 地震回数は曾於市末吉町二之方で震度1以上を観測した回数。

4. 平年値は(統計期間1991~2020年)の平年値を使用。

(6) 台風

襲来年月日	台風名	最低気圧		最大風速			最大瞬間 風速(m/s)	総降水量 (mm)
		hPa	日.時:分	風速(m/s)	風 向	日.時:分		
平成23.5.11~12	1号	1,000.5	12.04:40	5.9	南南西	11.10:43	10.5	6.0
23.5.28~29	2号	994.1	29.11:56	8.8	北東	29.05:25	18.3	121.5
23.7.18~19	6号	976.5	19.06:07	13.9	北東	18.22:30	27.8	193.5
23.9.1~3	12号	986.1	2.16:12	7.5	北東	1.15:29	13.3	5.5
23.9.9~11	14号	1,014.0	9.16:02	5.5	東	11.15:33	9.8	5.5
23.9.15~20	15号	993.8	20.19:12	6.5	北東	15.11:07	11.3	463.0
24.6.19	4号	990.6	19.11:08	7.8	北	19.10:58	14.0	41.5
24.8.1.~2	10号	998.4	01.13:58	9.7	東南東	1.16:34	19.7	106.0
24.9.16~17	16号	998.5	17.01:19	12.7	南南東	17.02:38	27.0	132.0
24.9.29~30	17号	997.9	30.05:39	7.8	北東	30.05:35	14.2	102.5
25.9.3~4	17号	993.3	4.04:21	8.6	北東	4.00:11	15.7	100.0
25.10.7~9	24号	1,007.7	8.15:53	7.5	南	8.15:32	15.0	56.5
25.10.23~25	27号	1,000.4	25.15:18	7.2	北東	23.13:20	14.4	173.0
26.6.17	7号	1,001.4	17.23:38	5.4	北東	17.12:01	9.6	58.0
26.7.9~10	8号	984.8	10.08:25	13.2	南南東	9.22:05	27.0	150.0
26.8.8~10	11号	981.4	9.15:01	13.1	北北東	9.10:41	24.6	194.0
26.10.5~6	18号	991.2	5.16:46	11.5	北北東	5.13:45	20.0	82.5
26.10.13	19号	978.2	13.10:27	11.7	南東	13.03:55	22.6	65.5
27.5.12	6号	1,003.4	12.14:47	5.6	南	12.06:11	9.6	15.0
27.7.16~17	11号	991.2	16.15:31	7.0	北北西	16.15:14	12.5	0.0
27.7.26	12号	1,007.7	26.14:32	9.7	南南西	26.15:26	17.0	3.0
27.8.25	15号	979.5	25.03:34	19.1	南南東	25.03:40	33.3	105.5
28.8.21~22	10号	1,000.5	22.14:47	6.2	東北東	21.13:13	10.8	0.0
28.9.3~5	12号	1,006.1	3.19:24	4.7	東北東	3.10:58	8.2	172.0
28.9.6~7	13号	1,001.0	7.14:44	5.5	南東	6.15:10	10.4	2.5
28.9.19~20	16号	971.5	20.02:12	19.7	北北東	20.02:18	32.6	251.0
29.7.3~4	3号	1,007.5	4.08:22	8.4	南南西	4.08:16	16.2	15.0
29.8.4~7	5号	984.6	6.13:28	11.4	東南東	6.04:01	22.4	233.5
29.9.15~17	18号	978.4	17.12:46	9.1	北西	17.13:54	17.6	183.0
29.10.28~29	22号	991.4	29.06:09	10.0	北東	29.05:56	18.3	95.0
30.6.17	6号	1,006.2	17.24:00	7.5	北東	17.12:52	12.4	6.5
30.7.2~4	7号	997.1	3.16:24	13.1	南南東	3.09:36	25.9	184.5
30.7.29~8.1	12号	996.4	29.14:56	7.7	北東	31.18:25	14.2	134.5
30.8.14~15	15号	1,006.0	15.03:07	7.0	北東	14.14:15	11.3	22.5
30.8.21~22	19号	1,000.5	21.18:51	11.1	南東	22.02:22	20.7	59.5
30.8.23	20号	998.7	23.16:09	5.0	南南西	23.23:15	8.8	8.5
30.9.3~4	21号	991.7	4.05:33	8.5	北東	4.02:23	15.3	28.0
30.9.29~30	24号	961.1	30.11:23	19.6	北	30.10:50	33.9	292.5
令和1.6.27	3号	1,000.9	27.16:52	5.1	南	27.01:19	9.6	36.5
1.8.6	8号	992.9	6.04:33	8.7	北北東	6.00:27	16.2	23.5
1.8.15	10号	978.2	15.04:04	5.7	西南西	15.14:34	13.0	37.5
1.9.22	17号	999.6	22.16:23	12.4	南南東	22.11:47	24.5	29.0
1.10.21	20号	1,010.2	21.15:40	6.0	北北東	21.05:53	9.7	2.5
2.8.10	5号	1,009.0	10.05:09	8.9	南南東	10.10:23	14.9	19.0
2.9.2	9号	997.7	2.18:05	10.8	南南東	2.17:43	20.8	18.5
2.9.6	10号	981.9	6.22:10	14.6	南南東	6.24:00	29.4	243.5
2.10.9	14号	1,008.9	9.04:47	7.9	北北東	9.13:50	14.5	9.5
3.8~9	9号	987.9	8.21:16	7.7	南	8.19:44	16.5	72.5
3.9.17	14号	1,004.5	17.18:04	7.3	南	17.13:17	12.0	5.0
4.7.5	4号	987.0	5.02:00	3.9	南南西	5.06:00	10.6	22.5
4.9.18~19	14号	944.5	18.19:00	17.3	東	18.17:00	34.6	549.0

資料 気象庁HPより転載

(注) 1. 観測所：都城特別地域気象観測所

2. 台風の中心が九州南部のいずれかの気象官署から300km圏内に入った台風または影響の強かった台風。

## 2. 人口

### (1) 人口の推移

単位：人、%

年次	世帯数	人口			人口増加数	対前年比	性比 (女=100)	人口密度 (人/1k㎡)
		総数	男	女				
平成19年	17,225	41,236	19,284	21,952	△548	98.7	87.8	105.6
20	17,100	40,479	18,860	21,619	△757	98.2	87.2	103.7
21	17,040	39,876	18,553	21,323	△603	98.5	87.0	102.1
<b>22</b>	<b>16,859</b>	<b>39,221</b>	<b>18,273</b>	<b>20,948</b>	<b>△655</b>	<b>98.4</b>	<b>87.2</b>	<b>100.5</b>
23	16,821	38,669	18,028	20,641	△552	98.6	87.3	99.1
24	16,657	38,033	17,742	20,291	△636	98.4	87.4	97.4
25	16,535	37,678	17,532	20,146	△355	99.1	87.0	96.5
26	16,337	37,092	17,210	19,882	△586	98.4	86.6	95.0
<b>27</b>	<b>16,134</b>	<b>36,557</b>	<b>16,946</b>	<b>19,611</b>	<b>△535</b>	<b>98.6</b>	<b>86.4</b>	<b>93.7</b>
28	15,988	35,855	16,593	19,262	△702	98.1	86.1	91.9
29	15,803	35,171	16,275	18,896	△684	98.1	86.1	90.2
30	15,540	34,397	15,949	18,448	△774	97.8	86.5	88.2
令和元年	15,289	33,669	15,636	18,033	△728	97.9	86.7	86.3
<b>2</b>	<b>15,325</b>	<b>33,310</b>	<b>15,556</b>	<b>17,754</b>	<b>△359</b>	<b>98.9</b>	<b>87.6</b>	<b>85.4</b>
3	15,040	32,554	15,199	17,355	△756	97.7	87.6	83.4
4	14,882	31,938	14,916	17,022	△616	98.1	87.6	81.9

資料 鹿児島県の推計人口、国勢調査

(注) 太字は国勢調査、他は各年10月1日現在の推計人口。

### (2) 住民基本台帳人口の推移

単位：人、%

年次	世帯数	人口			人口増加数	対前年比	性比 (女=100)	一世帯 当たりの 人員 (人)
		総数	男	女				
平成19年	18,594	42,971	20,283	22,688	△543	98.8	89.4	2.31
20	18,593	42,224	19,853	22,371	△747	98.3	88.7	2.27
21	18,670	41,649	19,549	22,100	△575	98.6	88.5	2.23
22	18,619	40,998	19,266	21,732	△651	98.4	88.7	2.20
23	18,718	40,470	19,028	21,442	△528	98.7	88.7	2.16
24	18,658	39,860	18,758	21,102	△610	98.5	88.9	2.14
25	18,672	39,487	18,562	20,925	△373	99.1	88.7	2.11
26	18,595	38,893	18,247	20,646	△594	98.5	88.4	2.09
27	18,448	38,342	17,991	20,351	△551	98.6	88.4	2.08
28	18,300	37,628	17,633	19,995	△714	98.1	88.2	2.06
29	18,115	36,885	17,304	19,581	△743	98.0	88.4	2.04
30	17,849	36,030	16,952	19,078	△855	97.7	88.9	2.02
令和元年	17,602	35,213	16,617	18,596	△817	97.7	89.4	2.00
2	17,398	34,564	16,347	18,217	△649	98.2	89.7	1.99
3	17,179	33,825	15,975	17,850	△739	97.9	89.5	1.97
4	17,020	33,206	15,680	17,526	△619	98.2	89.5	1.95

資料 市民環境課

(注) 1. 各年10月1日現在

2. 外国人は含まない。

### (3) 国籍・地域別外国人人口

単位：人

年次	世帯数	総数	中国	インド ネシア	韓国	ネパール	フィリ ピン	タイ	ベトナム	米国	ブラジ ル	その他
平成30年	305	309	39	4	4	3	44	2	192	7	1	13
令和元年	407	408	48	5	4	0	64	2	260	8	1	16
2	433	433	53	10	4	0	61	2	273	7	1	22
3	421	422	40	10	4	2	64	2	273	6	1	20
4	419	423	26	37	4	2	83	2	223	7	1	38

資料 市民環境課

(注) 各年10月1日現在

## (4) 大字別人口

単位：人

大字名	世帯数	人口			大字名	世帯数	人口		
		総数	男	女			総数	男	女
大隅町荒谷	66	114	54	60	末吉町栄町2丁目	22	40	21	19
大隅町岩川	1,610	3,039	1,454	1,585	末吉町新町1丁目	41	74	33	41
大隅町大谷	237	390	185	205	末吉町新町2丁目	38	75	39	36
大隅町坂元	396	729	349	380	末吉町諏訪方	1,799	3,555	1,708	1,847
大隅町須田	66	103	49	54	末吉町二之方	1,976	4,109	1,940	2,169
大隅町月野	1,006	1,960	913	1,047	末吉町深川	1,420	2,821	1,332	1,489
大隅町恒吉	111	186	88	98	末吉町本町1丁目	28	56	28	28
大隅町中之内	959	1,713	811	902	末吉町本町2丁目	24	34	20	14
大隅町境木町	55	111	54	57	末吉町南之郷	1,573	2,972	1,406	1,566
大隅町下窪町	80	186	80	106	末吉町上町1丁目	51	116	55	61
大隅町段中町	106	256	128	128	末吉町上町2丁目	69	142	60	82
大隅町鳴神町	88	230	115	115	末吉町上町3丁目	79	209	91	118
財部町北俣	945	1,681	791	890	末吉町上町4丁目	114	198	96	102
財部町下財部	1,383	2,866	1,327	1,539	末吉町上町5丁目	151	392	206	186
財部町南俣	1,629	3,186	1,475	1,711	末吉町上町6丁目	86	199	90	109
末吉町岩崎	717	1,252	584	668	末吉町上町7丁目	69	166	80	86
末吉町栄町1丁目	26	46	18	28	合計	17,020	33,206	15,680	17,526

資料 市民環境課（住民基本台帳人口）

- (注) 1. 令和4年10月1日現在  
2. 外国人は含まない。

## (5) 男女5歳階級別将来推計人口（2020年は国勢調査による実績値）

単位：人

男女計	2020年	2025年	2030年	2035年	2040年	2045年	2050年
総数	33,310	29,818	26,892	24,170	21,685	19,304	17,078
0～4歳	1,001	787	656	566	506	472	435
5～9歳	1,259	1,019	812	675	583	522	489
10～14歳	1,394	1,221	1,021	816	677	584	523
15～19歳	1,069	1,036	939	786	629	521	449
20～24歳	824	581	643	582	489	393	323
25～29歳	937	709	648	712	649	546	441
30～34歳	1,271	932	708	649	715	656	552
35～39歳	1,655	1,236	898	682	627	693	637
40～44歳	1,623	1,607	1,220	881	669	614	683
45～49歳	1,590	1,570	1,626	1,249	909	692	636
50～54歳	1,749	1,551	1,625	1,675	1,293	936	715
55～59歳	2,180	1,760	1,586	1,673	1,731	1,334	963
60～64歳	2,944	2,129	1,736	1,567	1,660	1,722	1,327
65～69歳	3,322	2,854	2,073	1,693	1,529	1,624	1,692
70～74歳	2,881	3,170	2,718	1,988	1,624	1,471	1,567
75～79歳	2,021	2,647	2,890	2,495	1,840	1,507	1,368
80～84歳	2,419	1,691	2,248	2,475	2,161	1,599	1,317
85～89歳	1,931	1,809	1,257	1,685	1,882	1,672	1,250
90歳以上	1,240	1,509	1,588	1,321	1,512	1,746	1,711
(再掲)							
0～14歳	3,654	3,027	2,489	2,057	1,766	1,578	1,447
15～64歳	15,842	13,111	11,629	10,456	9,371	8,107	6,726
65歳以上	13,814	13,680	12,774	11,657	10,548	9,619	8,905
75歳以上	7,611	7,656	7,983	7,976	7,395	6,524	5,646
年齢別割合	単位：%						
0～14歳	11.0	10.2	9.3	8.5	8.1	8.2	8.5
15～64歳	47.6	44.0	43.2	43.3	43.2	42.0	39.4
65歳以上	41.5	45.9	47.5	48.2	48.6	49.8	52.1
75歳以上	22.8	25.7	29.7	33.0	34.1	33.8	33.1

## (5) 男女5歳階級別将来推計人口(2020年は国勢調査による実績値)つづき

単位：人

男				2020年	2025年	2030年	2035年	2040年	2045年	2050年
総		数		15,556	14,094	12,731	11,459	10,275	9,119	8,090
0	～	4	歳	505	403	336	290	259	242	223
5	～	9	歳	642	512	422	350	303	271	254
10	～	14	歳	721	628	506	418	347	299	268
15	～	19	歳	529	516	474	382	316	262	226
20	～	24	歳	357	307	293	269	217	181	149
25	～	29	歳	463	369	368	353	326	264	221
30	～	34	歳	641	471	376	374	361	336	273
35	～	39	歳	821	622	452	362	361	349	326
40	～	44	歳	821	807	604	437	351	349	339
45	～	49	歳	777	819	824	626	458	369	367
50	～	54	歳	859	764	859	855	656	478	387
55	～	59	歳	1,061	861	782	886	886	678	493
60	～	64	歳	1,443	1,048	843	768	875	877	672
65	～	69	歳	1,697	1,383	1,008	813	742	849	855
70	～	74	歳	1,429	1,582	1,290	947	765	701	806
75	～	79	歳	839	1,302	1,401	1,152	856	694	638
80	～	84	歳	968	643	1,050	1,139	947	707	577
85	～	89	歳	689	654	432	724	797	674	511
90	歳	以	上	294	403	411	314	452	539	505
(	再	掲	)							
0	～	14	歳	1,868	1,543	1,264	1,058	909	812	745
15	～	64	歳	7,772	6,584	5,875	5,312	4,807	4,143	3,453
65	歳	以	上	5,916	5,967	5,592	5,089	4,559	4,164	3,892
75	歳	以	上	2,790	3,002	3,294	3,329	3,052	2,614	2,231
女				2020年	2025年	2030年	2035年	2040年	2045年	2050年
総		数		17,754	15,724	14,161	12,711	11,410	10,185	8,988
0	～	4	歳	496	384	320	276	247	230	212
5	～	9	歳	617	507	390	325	280	251	235
10	～	14	歳	673	593	515	398	330	285	255
15	～	19	歳	540	520	465	404	313	259	223
20	～	24	歳	467	274	350	313	272	212	174
25	～	29	歳	474	340	280	359	323	282	220
30	～	34	歳	630	461	332	275	354	320	279
35	～	39	歳	834	614	446	320	266	344	311
40	～	44	歳	802	800	616	444	318	265	344
45	～	49	歳	813	751	802	623	451	323	269
50	～	54	歳	890	787	766	820	637	458	328
55	～	59	歳	1,119	899	804	787	845	656	470
60	～	64	歳	1,501	1,081	893	799	785	845	655
65	～	69	歳	1,625	1,471	1,065	880	787	775	837
70	～	74	歳	1,452	1,588	1,428	1,041	859	770	761
75	～	79	歳	1,182	1,345	1,489	1,343	984	813	730
80	～	84	歳	1,451	1,048	1,198	1,336	1,214	892	740
85	～	89	歳	1,242	1,155	825	961	1,085	998	739
90	歳	以	上	946	1,106	1,177	1,007	1,060	1,207	1,206
(	再	掲	)							
0	～	14	歳	1,786	1,484	1,225	999	857	766	702
15	～	64	歳	8,070	6,527	5,754	5,144	4,564	3,964	3,273
65	歳	以	上	7,898	7,713	7,182	6,568	5,989	5,455	5,013
75	歳	以	上	4,821	4,654	4,689	4,647	4,343	3,910	3,415

資料 国立社会保障・人口問題研究所

(注) 1. 令和5年12月22日公表資料。

2. 将来推計人口の基準人口は、国勢調査の[年齢・国籍不詳をあん分した人口(参考表)]を用いているため、年齢・国籍不詳の人口が除かれている国勢調査の年齢別人口とは合致しない。

**(6) 人口動態**

単位：人

年次	自然動態			社会動態		
	出生	死亡	増減	転入	転出	増減
平成30年	185	705	△520	790	1,027	△237
令和元年	201	639	△438	808	998	△190
2	165	673	△508	700	920	△220
3	156	656	△500	724	997	△273
4	151	674	△523	1,185	1,137	48

資料 市民環境課

(注) 各年1月1日～12月31日

**(7) 婚姻・離婚・死産の状況**

単位：件、人

年次	婚姻	離婚	死産
平成30年		100	58
令和元年		89	45
2		83	34
3		75	42
4		77	36

資料 市民環境課（令和元年以前は人口動態統計）

(注) 各年1月1日～12月31日

**(8) 合計特殊出生率**

単位：人

年次	市	県	国
令和元年	1.69	1.63	1.36
2	1.38	1.61	1.33
3	1.35	1.65	1.30
4	1.43	1.54	1.26

資料 市・企画政策課「人口動態統計調査及び県人口移動調査（推計人口）による計算」

県・国「人口動態統計」

### 3. 国勢調査

#### (1) 人口の推移

単位：人

	世帯数	人口			増減率(対前回)		面積 (km <sup>2</sup> )	人口密度 (人/1k m <sup>2</sup> )
		総数	男	女	実数	率(%)		
平成2年	17,559	47,492	22,297	25,195	△1,377	△2.8	390.39	121.65
7	17,777	46,328	21,765	24,563	△1,164	△2.5	390.39	118.67
12	17,863	44,910	21,146	23,764	△1,418	△3.1	390.39	115.04
17	17,417	42,287	19,809	22,478	△2,623	△5.8	390.39	108.32
22	16,859	39,221	18,273	20,948	△3,066	△7.3	390.39	100.47
27	16,134	36,557	16,946	19,611	△2,664	△6.8	390.11	93.70
令和2年	15,325	33,310	15,556	17,754	△3,247	△8.9	390.14	85.40

資料 国勢調査

(注) 各年10月1日現在

#### (2) 年齢別・男女別人口

単位：人

年齢	総数	男	女	年齢	総数	男	女
総数	33,310	15,556	17,754				
<b>0～4歳</b>	<b>1,001</b>	<b>505</b>	<b>496</b>	<b>35～39歳</b>	<b>1,654</b>	<b>821</b>	<b>833</b>
0	162	77	85	35	324	168	156
1	188	108	80	36	356	176	180
2	212	98	114	37	316	149	167
3	213	102	111	38	326	157	169
4	226	120	106	39	332	171	161
<b>5～9歳</b>	<b>1,259</b>	<b>642</b>	<b>617</b>	<b>40～44歳</b>	<b>1,623</b>	<b>821</b>	<b>802</b>
5	232	110	122	40	330	174	156
6	262	145	117	41	313	152	161
7	252	123	129	42	340	175	165
8	257	123	134	43	322	157	165
9	256	141	115	44	318	163	155
<b>10～14歳</b>	<b>1,394</b>	<b>721</b>	<b>673</b>	<b>45～49歳</b>	<b>1,588</b>	<b>775</b>	<b>813</b>
10	276	145	131	45	297	147	150
11	286	144	142	46	340	157	183
12	269	135	134	47	306	149	157
13	264	134	130	48	307	154	153
14	299	163	136	49	338	168	170
<b>15～19歳</b>	<b>1,068</b>	<b>529</b>	<b>539</b>	<b>50～54歳</b>	<b>1,747</b>	<b>859</b>	<b>888</b>
15	247	106	141	50	335	170	165
16	239	129	110	51	312	162	150
17	240	132	108	52	355	179	176
18	196	93	103	53	389	184	205
19	146	69	77	54	356	164	192
<b>20～24歳</b>	<b>821</b>	<b>354</b>	<b>467</b>	<b>55～59歳</b>	<b>2,179</b>	<b>1,061</b>	<b>1,118</b>
20	162	72	90	55	383	189	194
21	161	71	90	56	405	203	202
22	149	60	89	57	431	210	221
23	164	65	99	58	449	210	239
24	185	86	99	59	511	249	262
<b>25～29歳</b>	<b>932</b>	<b>458</b>	<b>474</b>	<b>60～64歳</b>	<b>2,939</b>	<b>1,438</b>	<b>1,501</b>
25	202	102	100	60	544	235	309
26	150	78	72	61	544	285	259
27	181	86	95	62	579	274	305
28	211	99	112	63	637	318	319
29	188	93	95	64	635	326	309
<b>30～34歳</b>	<b>1,268</b>	<b>638</b>	<b>630</b>	<b>65～69歳</b>	<b>3,316</b>	<b>1,691</b>	<b>1,625</b>
30	224	105	119	65	670	341	329
31	233	107	126	66	642	328	314
32	257	131	126	67	646	319	327
33	262	140	122	68	713	390	323
34	292	155	137	69	645	313	332



(2) 年齢別・男女別人口 (つづき)

単位：人

年齢	総数	男	女	年齢	総数	男	女
70～74歳	2,876	1,425	1,451	95～99歳	258	36	222
70	595	308	287	95	87	13	74
71	698	358	340	96	70	12	58
72	661	322	339	97	49	6	43
73	571	274	297	98	22	1	21
74	351	163	188	99	30	4	26
75～79歳	2,020	839	1,181	100歳以上	39	4	35
75	298	138	160	不詳	40	28	12
76	426	170	256				
77	364	166	198				
78	437	168	269				
79	495	197	298				
80～84歳	2,417	968	1,449	(再掲)			
80	500	203	297	15歳未満	3,654	1,868	1,786
81	477	188	289	15～64歳	15,819	7,754	8,065
82	467	190	277	65歳以上	13,797	5,906	7,891
83	519	208	311	75歳以上	7,605	2,790	4,815
84	454	179	275	85歳以上	3,168	983	2,185
85～89歳	1,928	689	1,239				
85	466	176	290	年齢別割合			
86	430	169	261	15歳未満	11.0	12.0	10.1
87	365	131	234	15～64歳	47.5	49.9	45.5
88	337	108	229	65歳以上	41.5	38.0	44.5
89	330	105	225	75歳以上	22.9	18.0	27.1
90～94歳	943	254	689	85歳以上	9.5	6.3	12.3
90	253	77	176	平均年齢	54.5	52.4	56.3
91	252	73	179	年齢中位数	60.2	58.2	61.8
92	178	46	132				
93	153	36	117				
94	107	22	85				

資料 令和2年国勢調査

(注) 「年齢別割合」及び「平均年齢」, 「年齢中位数」については, 年齢「不詳」の者を除いて算出。

(3) 年齢3区分別人口及び割合の推移

単位：人

年次	総数	人口					
		年少人口 (0～14歳)	割合 (%)	生産年齢人口 (15～64歳)	割合 (%)	老年人口 (65歳以上)	割合 (%)
平成2年	47,492	8,895	18.7	29,465	62.0	9,132	19.2
7	46,328	7,874	17.0	27,370	59.1	11,084	23.9
12	44,910	6,534	14.5	25,512	56.8	12,863	28.6
17	42,287	5,229	12.4	23,144	54.7	13,914	32.9
22	39,221	4,468	11.4	21,145	53.9	13,587	34.7
27	36,557	4,063	11.1	18,779	51.4	13,706	37.5
令和2年	33,310	3,654	11.0	15,819	47.5	13,797	41.5

資料 令和2年国勢調査

(注) 総数は年齢不詳を含む。

(4) 国籍・男女別外国人人口

単位：人

	総数	韓国・朝鮮	中国	フィリピン	タイ	インドネシア	ベトナム	アメリカ	ブラジル	その他
総数	362	4	41	46	1	8	232	5	1	24
男	68	1	5	12	-	4	35	5	1	5
女	294	3	36	34	1	4	197	-	-	19

資料 令和2年国勢調査

(注) 「その他」については, 無国籍及び国名「不詳」の者を含む。

## (5) 世帯の種類

単位：世帯，%

区分	令和2年			平成27年
	世帯数	前回との増減		世帯数
		増減数	増減率	
総数	15,325	△809	△5.0	16,134
一般世帯	15,266	△808	△5.0	16,074
うち核家族世帯	9,095	△982	△9.7	10,077
夫婦のみの世帯	4,466	△295	△6.2	4,761
夫婦と子供から成る世帯	3,189	△599	△15.8	3,788
男親と子供から成る世帯	236	△4	△1.7	240
女親と子供から成る世帯	1,204	△84	△6.5	1,288
うち単身世帯	5,430	306	6.0	5,124
うち65歳以上の単身世帯	3,461	150	4.5	3,311
施設等の世帯	59	△1	△1.7	60

資料 国勢調査

## (6) 労働力状態及び男女別15歳以上人口

単位：人

区分	平成27年			令和2年			増減		
	総数	男	女	総数	男	女	総数	男	女
15歳以上人口	32,485	14,873	17,612	29,616	13,660	15,956	△2,869	△1,213	△1,656
労働力人口	18,033	9,768	8,265	16,701	8,900	7,801	△1,332	△868	△464
就業者	17,269	9,278	7,991	16,093	8,520	7,573	△1,176	△758	△418
完全失業者	764	490	274	608	380	228	△156	△110	△46
非労働力人口	14,354	5,056	9,298	12,576	4,573	8,003	△1,778	△483	△1,295
不詳	98	49	49	339	187	152	241	138	103

資料 国勢調査

## (7) 産業(大分類)、男女別15歳以上就業者数

単位：人

産業別	平成27年			令和2年			増減		
	総数	男	女	総数	男	女	総数	男	女
総数	17,269	9,278	7,991	16,093	8,520	7,573	△1,176	△758	△418
第1次産業	3,696	2,290	1,406	3,283	2,021	1,262	△413	△269	△144
A 農業，林業	3,673	2,271	1,402	3,268	2,007	1,261	△405	△264	△141
うち農業	3,546	2,161	1,385	3,138	1,897	1,241	△408	△264	△144
B 漁業	23	19	4	15	14	1	△8	△5	△3
第2次産業	3,825	2,583	1,242	3,496	2,365	1,131	△329	△218	△111
C 鉱業，採石業，砂利採取業	7	6	1	4	4	0	△3	△2	△1
D 建設業	1,429	1,236	193	1,347	1,141	206	△82	△95	13
E 製造業	2,389	1,341	1,048	2,145	1,220	925	△244	△121	△123
第3次産業	9,643	4,346	5,297	9,244	4,091	5,153	△399	△255	△144
F 電気・ガス・熱供給・水道業	39	30	9	38	32	6	△1	2	△3
G 情報通信業	52	36	16	57	29	28	5	△7	12
H 運輸業，郵便業	688	582	106	638	528	110	△50	△54	4
I 卸売業，小売業	2,168	982	1,186	1,965	889	1,076	△203	△93	△110
J 金融業，保険業	188	78	110	155	59	96	△33	△19	△14
K 不動産業，物品賃貸業	86	56	30	86	58	28	0	2	△2
L 学術研究，専門・技術サービス業	354	219	135	306	189	117	△48	△30	△18
M 宿泊業，飲食サービス業	599	167	432	575	182	393	△24	15	△39
N 生活関連サービス業，娯楽業	467	187	280	449	182	267	△18	△5	△13
O 教育，学習支援業	442	179	263	586	187	399	144	8	136
P 医療，福祉	2,715	597	2,118	2,629	602	2,027	△86	5	△91
Q 複合サービス事業	401	237	164	345	194	151	△56	△43	△13
R サービス業(他に分類されないもの)	766	507	259	767	500	267	1	△7	8
S 公務(他に分類されるものを除く)	678	489	189	648	460	188	△30	△29	△1
分類不能の産業	105	59	46	70	43	27	△35	△16	△19

資料 国勢調査

## (8) 県下各市町村の国勢調査人口

単位：世帯、人

市町村	世帯数	令和2年			平成27年	平成27年～令和2年 の人口増減		面積 (km <sup>2</sup> )	人口密度 (人/km <sup>2</sup> )
		総数	男	女		実数(人)	率(%)		
鹿児島県	728,179	1,588,256	748,306	839,950	1,648,177	△59,921	△3.6	9,187.06	172.9
鹿児島市	279,644	593,128	276,130	316,998	599,814	△6,686	△1.1	547.58	1,083.2
鹿屋市	46,139	101,096	48,390	52,706	103,608	△2,512	△2.4	448.15	225.6
枕崎市	9,455	20,033	9,178	10,855	22,046	△2,013	△9.1	74.78	267.9
阿久根市	8,617	19,270	9,064	10,206	21,198	△1,928	△9.1	134.28	143.5
出水市	22,796	51,994	24,237	27,757	53,758	△1,764	△3.3	329.98	157.6
指宿市	17,790	39,011	18,107	20,904	41,831	△2,820	△6.7	148.84	262.1
西之表市	7,046	14,708	7,049	7,659	15,967	△1,259	△7.9	205.66	71.5
垂水市	6,560	13,819	6,397	7,422	15,520	△1,701	△11.0	162.12	85.2
薩摩川内市	40,995	92,403	44,570	47,833	96,076	△3,673	△3.8	682.92	135.3
日置市	19,415	47,153	22,167	24,986	49,249	△2,096	△4.3	253.01	186.4
<b>曾於市</b>	<b>15,325</b>	<b>33,310</b>	<b>15,556</b>	<b>17,754</b>	<b>36,557</b>	<b>△3,247</b>	<b>△8.9</b>	<b>390.14</b>	<b>85.4</b>
霧島市	55,586	123,135	58,976	64,159	125,857	△2,722	△2.2	603.16	204.1
いちき串木野市	11,974	27,490	12,742	14,748	29,282	△1,792	△6.1	112.29	244.8
南さつま市	14,444	32,887	15,107	17,780	35,439	△2,552	△7.2	283.59	116.0
志布志市	13,241	29,329	13,998	15,331	31,479	△2,150	△6.8	290.28	101.0
奄美市	19,648	41,390	19,778	21,612	43,156	△1,766	△4.1	308.33	134.2
南九州市	14,485	33,080	15,447	17,633	36,352	△3,272	△9.0	357.91	92.4
伊佐市	11,394	24,453	11,327	13,126	26,810	△2,357	△8.8	392.56	62.3
始良市	32,850	76,348	35,748	40,600	75,173	1,175	1.6	231.25	330.2
三島村	218	405	191	214	407	△2	△0.5	31.39	12.9
十島村	426	740	412	328	756	△16	△2.1	101.14	7.3
さつま町	9,231	20,243	9,439	10,804	22,400	△2,157	△9.6	303.90	66.6
長島町	3,981	9,705	4,706	4,999	10,431	△726	△7.0	116.19	83.5
湧水町	4,102	9,119	4,403	4,716	10,327	△1,208	△11.7	144.29	63.2
大崎町	5,906	12,385	5,868	6,517	13,241	△856	△6.5	100.67	123.0
東串良町	2,772	6,237	2,946	3,291	6,530	△293	△4.5	27.78	224.5
錦江町	3,175	6,944	3,259	3,685	7,923	△979	△12.4	163.19	42.6
南大隅町	3,153	6,481	3,078	3,403	7,542	△1,061	△14.1	213.57	30.3
肝付町	6,393	14,227	6,982	7,245	15,664	△1,437	△9.2	308.10	46.2
中種子町	3,596	7,539	3,549	3,990	8,135	△596	△7.3	137.18	55.0
南種子町	2,673	5,445	2,726	2,719	5,745	△300	△5.2	110.36	49.3
屋久島町	5,847	11,858	5,800	6,058	12,913	△1,055	△8.2	540.48	21.9
大和村	688	1,364	673	691	1,530	△166	△10.8	88.26	15.5
宇検村	805	1,621	792	829	1,722	△101	△5.9	103.07	15.7
瀬戸内町	4,270	8,546	4,215	4,331	9,042	△496	△5.5	239.65	35.7
龍郷町	2,561	5,817	2,812	3,005	5,806	11	0.2	81.82	71.1
喜界町	3,258	6,629	3,255	3,374	7,212	△583	△8.1	56.82	116.7
徳之島町	4,714	10,147	4,967	5,180	11,160	△1,013	△9.1	104.92	96.7
天城町	2,521	5,517	2,788	2,729	5,975	△458	△7.7	80.40	68.6
伊仙町	2,783	6,139	3,074	3,065	6,362	△223	△3.5	62.71	97.9
和泊町	2,883	6,246	3,081	3,165	6,783	△537	△7.9	40.39	154.6
知名町	2,659	5,750	2,862	2,888	6,213	△463	△7.5	53.30	107.9
与論町	2,160	5,115	2,460	2,655	5,186	△71	△1.4	20.58	248.5

資料 国勢調査

(注) 1. 各年10月1日現在

2. 「面積」については、国土交通省国土地理院「令和2年全国都道府県市区町村別面積調（10月1日時点）」による。

## 4. 事業所・商工業

### (1) 誘致企業一覧

	企業名	立地年月	操業年月	業種	備考
財部町	串間紙器工業 株式会社 財部工場 TEL(0986)72-3800	昭和53年9月 (契約日) 昭和53年9月26日	昭和54年2月	紙加工品 製造業	財部町下財部1596番地1 (代) 串間 由里奈
	株式会社 シゼン TEL(0986)72-2511	昭和56年9月 (契約日) 昭和56年9月1日	昭和56年12月	園芸用土・肥料及び 有機ペレット肥料の 製造・販売	財部町下財部1611番地2 (代) 甲斐 美行
	ジャスティモールド 株式会社 TEL(0986)72-3780	令和4年10月 (契約日) 令和4年11月29日	令和4年10月	樹脂成形金型・樹脂 成形製品製造 自動車部品組立	財部町下財部1637番地33 (代) 東 晃一郎
	クリンエコ 株式会社 TEL(0986)74-2077	平成10年4月 (契約日) 平成12年12月25日	平成13年9月	化粧品開発・製造及 びOEM	財部町下財部6028番地9 (代) 工藤 隆樹
	有限会社 サイバーウェーブ (たからべ森の学校) TEL(0986)28-6120	平成10年5月 (契約日) 平成25年3月19日	平成25年4月	情報通信業 職業訓練施設運営事 業・宿泊・飲食事業	財部町北俣5410番地1 (代) 小野 公裕
	有限会社 大菌漬物店 財部工場(本社) TEL(0986)-72-0096	平成30年8月 (契約日) 平成30年8月28日	昭和52年2月	漬物製造販売	財部町南俣1181番地1 (代) 大菌 慎吾
	株式会社 フジ技研カゴシマ TEL(0986)28-0505	平成11年4月 (契約日) 平成10年9月29日	平成11年4月	自動車用試作開発部 品・検査治具設計製 作	末吉町深川11111番地6 (代) 鏡谷 有紀
末吉町	三菱食品 株式会社 南九州専用物流事業所 TEL(0986)28-0022	平成14年5月 (契約日) 平成13年11月16日	平成14年6月	コンビニ商品卸売 卸売業	末吉町深川11111番地5 DC長 稲森 優子
	ニチモウロジスティクス 株式会社 TEL(0986)28-0233	平成14年5月 (契約日) 平成13年11月16日	平成14年6月	三菱食品の輸送 委託会社物流業	末吉町深川11111番地5 南九州DC長 奥田 賢治
	横山食品 株式会社 鹿児島支店工場 TEL(0986)28-0050	平成14年8月 (契約日) 平成13年3月16日	平成14年6月	芋ケンピ製造 製造業	末吉町深川11111番地4 (代) 横山 泰久
	株式会社 ニチレイ・ロジス ティクス九州 TEL(0986)28-0205	平成22年9月 (契約日) 平成22年9月1日	平成23年9月	食品冷蔵・冷凍倉庫 業	末吉町深川11111番地9 執行役員所長 平田 雄一郎
	株式会社 西日本養鰻 第1事業所 TEL(0986)76-5880	平成25年11月 (契約日) 平成25年11月4日	平成26年12月	養鰻業	末吉町岩崎1329番地3 (代) 笠岡 繁樹
	株式会社 末吉精密工業 TEL(0986)76-7160		昭和61年10月	ゲージ検査治工具	末吉町諏訪方7900番地1 (代) 神部 剛治
	株式会社 ステップス TEL(0986)51-7904		平成23年8月	アルミ金型加工	末吉町諏訪方9804番地 (代) 福元 晃彦
	コーキン化学 株式会社 九州工場 TEL(0986)76-7000		昭和59年4月	飼料添加物・動物用 医薬品	末吉町深川4407番地1 常務取締役工場長 尾之上 浩
	株式会社 太陽漬物 TEL(0986)76-0292		昭和50年9月	沢庵漬 製造販売	末吉町深川3670番地1 (代) 寺田 知弘
	有限会社 サンワ技研 TEL(0986)76-7413	(契約日) 平成24年12月19日	平成24年12月	精密部品金型加工	末吉町深川1400番地1 (代) 富窪 和郎
	株式会社 ハピネス 深川物流センター TEL(0986)36-6022		平成28年10月	物流倉庫業	末吉町深川7573番地 (代) 丸山 将史
	サンテグレ 株式会社 TEL(0986)76-1195		昭和41年7月	畜産物加工食品・天 然調味料・肥料飼料 製造販売	末吉町南之郷158番地 (代) 狩長 嘉博

(1) 誘致企業一覧(つづき)

	企業名	立地年月	操業年月	業種	備考
末吉町	株式会社 ナンチク TEL(0986)76-1200	昭和38年5月 (契約日) 昭和38年5月9日	昭和39年10月	牛肉・豚肉 処理加工販売	末吉町二之方1828番地 (代) 狩長 嘉博
	マトヤ技研工業 株式会社 TEL(0986)76-0018	(契約日) 平成17年10月28日	昭和60年6月	自動省力化機械シス テム製造・販売	末吉町南之郷3050番地6 (代) 豊増 敏夫
	株式会社 お菓子の昭栄堂 曾於店 TEL(0986)51-5910	平成27年9月 (契約日) 平成27年8月31日	平成28年1月	和菓子・洋菓子 製造販売	末吉町上町5丁目4番地1 (代) 遠武 憲明
	オジマモールド株式会社 TEL(0986)32-3326	令和3年10月 (契約日) 令和3年10月26日	令和3年12月	治工具の設計及び製 作・モデリング製 作・部品製作	末吉町岩崎5624番地3 (代) 坂元 勝志
大隅町	鹿児島くみあいチキンフーズ 株式会社 大隅工場 TEL(099)482-3111		昭和49年12月	ブロイラー加工品 製造業	大隅町中之内4980番地 大隅工場長 岩下 啓二
	株式会社 津曲食品 TEL(099)482-5551		平成元年2月	食料品製造・販売	大隅町月野3928番地 (代) 津曲 浩二
	澁谷食品 株式会社 (有限会社 ヤゴローフーズ) TEL(099)471-2121	(契約日) 平成9年4月9日	平成9年10月	農産物栽培生産及び 加工	大隅町中之内8785番地3 (代) 澁谷 伸一
	大隅酒造 株式会社 TEL(099)481-3010	(契約日) 平成16年11月26日	平成18年4月	酒類製造	大隅町坂元860番地1 (代) 渡辺 欣也

(合計)

単位:社

業種	企業数			
	財部町	末吉町	大隅町	曾於市
製造業	5	12	4	21
情報通信業	1	-	-	1
運輸業(物流業・倉庫業)	-	3	-	3
卸売業	-	1	-	1
漁業(養殖業)	-	1	-	1
合計	6	17	4	27

資料 商工観光課

(注) 令和5年4月現在

(2) 産業大分類別事業所数及び従業者数

単位:事業所,人

区分	平成28年		令和3年		増減数	
	事業所数	従業者数	事業所数	従業者数	事業所数	従業者数
総数	1,427	12,203	1,392	12,917	△35	714
農業, 林業, 漁業	78	809	94	922	16	113
鉱業, 採石業, 砂利採取業	-	-	-	-	-	-
建設業	157	976	143	904	△14	△72
製造業	138	2,399	124	2,421	△14	22
電気・ガス・熱供給・水道業	1	-	11	41	10	41
情報通信業	4	8	3	14	△1	6
運輸業, 郵便業	31	500	31	532	0	32
卸売業, 小売業	379	2,366	352	2,018	△27	△348
金融業, 保険業	21	201	17	192	△4	△9
不動産業, 物品賃貸業	20	62	25	75	5	13
学術研究, 専門・技術サービス業	51	235	55	298	4	63
宿泊業, 飲食サービス業	117	515	113	721	△4	206
生活関連サービス業, 娯楽業	148	303	127	276	△21	△27
教育, 学習支援業	24	140	54	735	30	595
医療, 福祉	125	2,898	128	2,653	3	△245
複合サービス事業	26	410	25	750	△1	340

(2) 産業大分類別事業所数及び従業者数(つづき)

単位：事業所，人

区 分	平成28年		令和3年		増減数	
	事業所数	従業者数	事業所数	従業者数	事業所数	従業者数
サービス業(他に分類されないもの)	107	381	90	365	△17	△16

資料 経済センサス-活動調査

- (注) 1. 各年6月1日現在  
 2. 男女別の不詳を含む。  
 3. 出向・派遣別の不詳を含む。

(3) 商業の概況

単位：事業所，人，百万円

産 業 別	平成28年			令和3年			増減数		
	事業所数	従業者数	年間販売額	事業所数	従業者数	年間販売額	事業所数	従業者数	年間販売額
総 数	324	1,896	51,533	320	1,756	45,210	△4	△140	△6,323
卸 売 業	41	312	24,505	40	279	20,860	△1	△33	△3,645
各種商品卸売業	-	-	-	-	-	-	-	-	-
繊維・衣服等卸売業	-	-	-	-	-	-	-	-	-
飲食物品卸売業	14	138	9,045	8	100	7,552	△6	△38	△1,493
建築材料、鉱物・金属材料等卸売業	11	71	9,215	12	75	7,704	1	4	△1,511
機械器具卸売業	9	45	3,210	8	45	2,839	△1	0	△371
その他の卸売業	7	58	3,034	12	59	2,765	5	1	△269
小 売 業	283	1,584	27,028	280	1,477	24,350	△3	△107	△2,678
各種商品小売業	-	-	-	-	-	-	-	-	-
織物・衣服・身の回り品小売業	17	56	488	11	28	324	△6	△28	△164
飲食物品小売業	82	674	9,013	78	651	9,519	△4	△23	506
機械器具小売業	56	234	4,694	63	270	4,352	7	36	△342
その他の小売業	124	613	12,781	123	520	9,990	△1	△93	△2,791
無店舗小売業	4	7	53	5	8	166	1	1	113

資料 経済センサス-活動調査

- (注) 各年6月1日現在

(4) 工業の概況(従業者4人以上の事業所)

単位：事業所，人，万円

	令和2年				令和3年				令和4年			
	事業所数	従業者数	製造品出荷額等	付加価値額	事業所数	従業者数	製造品出荷額等	付加価値額	事業所数	従業者数	製造品出荷額等	付加価値額
総 数	49	2,124	8,431,820	1,630,853	49	2,022	8,568,863	1,309,171	53	2,172	9,228,037	1,631,659
食 料 品	15	1,514	6,677,021	994,245	16	1,434	6,976,962	664,630	15	1,569	7,586,278	1,044,746
飲料・たばこ・飼料	12	161	926,212	266,489	12	162	850,198	278,251	13	150	872,579	235,083
繊維工業	-	-	-	-	-	-	-	-	-	-	-	-
木材・木製品	2	27	X	X	3	41	67,077	37,800	3	35	38,743	16,711
家具・装備品	2	20	X	X	1	14	X	X	1	10	X	X
パルプ・紙・紙加工品	1	29	X	X	1	31	X	X	1	33	X	X
印刷・同関連業	-	-	-	-	-	-	-	-	1	3	X	X
化学工業	-	-	-	-	-	-	-	-	1	3	X	X
石油製品・石炭製品	2	16	X	X	3	24	105,005	57,027	3	23	87,917	31,544
プラスチック製品	1	78	X	X	1	80	X	X	1	74	X	X
ゴム製品	-	-	-	-	-	-	-	-	-	-	-	-
なめし革・同製品・毛皮	-	-	-	-	-	-	-	-	-	-	-	-
窯業・土石製品	3	43	77,783	49,721	3	34	89,235	59,706	5	37	90,315	59,889
鉄 鋼 業	-	-	-	-	-	-	-	-	-	-	-	-
非鉄金属	-	-	-	-	-	-	-	-	-	-	-	-
金属製品	5	66	196,473	103,801	3	54	123,001	77,360	3	54	117,691	35,084
はん用機械器具	1	13	X	X	-	-	-	-	-	-	-	-
生産用機械器具	2	61	X	X	4	59	81,118	25,935	4	93	135,460	77,751
業務用機械器具	1	57	X	X	1	54	X	X	1	53	X	X
電子部品・デバイス・電子回路	1	29	X	X	-	-	-	-	-	-	-	-
電気機械器具	-	-	-	-	1	35	X	X	1	35	X	X
情報通信機械器具	-	-	-	-	-	-	-	-	-	-	-	-

(4) 工業の概況(従業者4人以上の事業所) (つづき)

単位：事業所，人，万円

	令和2年				令和3年				令和4年			
	事業所数	従業者数	製造品出荷額等	付加価値額	事業所数	従業者数	製造品出荷額等	付加価値額	事業所数	従業者数	製造品出荷額等	付加価値額
輸送用機械器具	1	10	X	X	-	-	-	-	-	-	-	-
その他	-	-	-	-	-	-	-	-	-	-	-	-

資料 令和2年は工業統計調査，令和3年は経済センサス-活動調査，令和4年は経済構造実態調査

(注)

1. 事業所数，従業者数は，各年6月1日現在の数値。
2. 令和4年の製造品出荷額等，付加価値額は令和3年1月～12月の実績。
3. 付加価値額は，従業者4～29人の事業所については粗付加価値額である。
4. 四捨五入の関係と秘匿措置 (X) があるので総数と内訳は一致しない場合がある。

## 5. 農林業

### (1) 農家数の推移

単位：戸

	総農家数	自給的農家数	販売農家数	専業農家数	兼業農家数	
					第1種	第2種
平成17年	5,903	1,942	3,961	2,181	519	1,261
22	5,054	1,886	3,168	1,987	331	850
27	3,818	1,477	2,341	1,517	270	554
令和2年	2,845	1,155	1,690	-	-	-

資料 農林業センサス

(注) 1. 各年2月1日現在

2. 2020年農林業センサスでは、主副業別統計が定着してきたことから専兼業別の把握を廃止。

※ 2020年農林業センサスでは、販売農家によって個人(世帯)で事業を行う個人経営体で表章されている。その内訳は、非法人の販売農家や農作業の受託のみ行う世帯などで構成されている。以下の項目のうち、農業経営体(個人経営体)と表しているものは、平成27年以前は販売農家の数値である。

### (2) 主副業別農業経営体数(個人経営体)

単位：戸、経営体

	計	主業	65歳未満の農業専従者がいる		準主業	65歳未満の農業専従者がいる		副業的
			計	専従者		計	専従者	
平成17年	3,961	1,018	906	400	170	2,543		
22	3,168	775	694	361	142	2,032		
27	2,341	655	595	229	85	1,457		
令和2年	1,687	535	503	111	48	1,041		

資料 農林業センサス

(注) 各年2月1日現在

### (3) 農業経営体(個人経営体)の男女別世帯員数、農業従事者数及び基幹的農業従事者数

単位：人

	世帯員数			農業従事者数			基幹的農業従事者数		
	計	男	女	計	男	女	計	男	女
平成17年	10,867	5,411	5,456	8,666	4,552	4,114	5,232	2,762	2,470
22	8,254	4,161	4,093	6,847	3,629	3,218	4,562	2,561	2,001
27	5,782	2,960	2,822	4,991	2,673	2,318	3,530	2,030	1,500
令和2年	3,998	2,104	1,894	3,299	1,855	1,444	2,475	1,471	1,004

資料 農林業センサス

(注) 各年2月1日現在

### (4) 農業経営体(個人経営体)の男女別年齢別世帯員数

単位：人

	総数			14歳以下			15～29歳			30～59歳			60歳以上		
	計	男	女	計	男	女	計	男	女	計	男	女	計	男	女
平成17年	10,867	5,411	5,456	598	310	288	1,087	583	504	3,023	1,604	1,419	6,159	2,914	2,346
22	8,254	4,161	4,093	394	207	187	701	361	340	2,335	1,247	1,088	4,824	2,346	2,478
27	5,782	2,960	2,822	241	116	125	413	208	205	1,500	788	712	3,628	1,848	1,780
令和2年	3,998	2,104	1,894	149	79	70	220	124	96	1,006	557	449	2,623	1,344	1,279

資料 農林業センサス

(注) 各年2月1日現在

### (5) 経営耕地面積規模別農業経営体数(個人経営体)

単位：戸、経営体

	計	経営耕地なし	0.3ha未満	0.3～0.5ha	0.5～1.0ha	1.0～1.5ha	1.5～2.0ha	2.0～3.0ha	3.0～5.0ha	5.0～10.0ha	10.0～50.0ha
			計	男	女	計	男	女	計	男	女
平成17年	3,961	-	66	791	1,315	764	354	310	214	137	10
22	3,168	23	27	598	941	578	331	278	191	173	28
27	2,341	28	27	444	624	397	212	191	204	158	56
令和2年	1,687	31	52	268	442	254	147	141	144	149	59

資料 農林業センサス

(注) 各年2月1日現在



(6) 農地転用の状況

単位：件、a

年 度	総 数		宅 地		公共用地		工(鉱)業・商業・農林業施設用地		山 林		その他	
	件数	面積	件数	面積	件数	面積	件数	面積	件数	面積	件数	面積
平成29年度	137	1,871	50	396	-	-	26	613	20	479	41	384
30	163	2,149	56	386	-	-	34	782	17	339	56	642
令和元年度	145	2,512	45	315	-	-	30	1,235	7	235	63	726
2	132	1,803	46	503	-	-	21	540	5	237	60	523
3	154	2,043	49	574	-	-	53	662	11	296	41	511
4	134	2,123	40	219	1	44	61	1,295	18	386	14	179

資料 農業委員会

(注) 宅地：一般住宅・農家住宅・建売住宅・貸家・公営住宅・宅地拡張・通路等  
 公共用地：学校用地・公園・運動場・公衆用道水路・鉄道用地・官公署等  
 工(鉱)業・商業・農林業施設用地：農業用施設・事業用倉庫・資材置場・工場・店舗等  
 その他：駐車場・再エネ発電施設等

(7) 農業経営体（個人経営体）の経営耕地の状況

単位：戸、経営体、ha

	計		田		畑(樹園地を除く)		樹園地	
	経営耕地のある経営体	面積	経営耕地のある経営体	面積	経営耕地のある経営体	面積	経営耕地のある経営体	面積
平成17年	3,946	5,357	3,805	1,791	3,212	3,146	362	421
22	3,145	5,100	2,993	1,544	2,507	3,109	312	447
27	2,313	4,574	2,174	1,320	1,779	2,868	239	386
令和2年	1,656	3,667	1,403	923	1,191	2,406	207	338

資料 農林業センサス

(注) 各年2月1日現在

(8) 農産物販売金額別農業経営体数（個人経営体）

単位：戸、経営体

	総 数	販売なし	50万円未満	50～500	500～1,000	1,000～1億	1億円以上
平成17年	3,961	394	817	2,121	282	338	9
22	3,168	362	711	1,595	214	277	9
27	2,341	344	471	1,036	206	275	9
令和2年	1,687	167	306	731	183	291	9

資料 農林業センサス

(注) 各年2月1日現在

(9) 販売目的で家畜等を飼養している農業経営体数（個人経営体）と飼養頭羽数

単位：戸、経営体、頭

	乳用牛		肉用牛		豚		採卵鶏		ブロイラー		栽培きのこ、その他の家畜等の農業経営を行っている経営体数
	飼養経営体数	飼養頭数	飼養経営体数	飼養頭数	飼養経営体数	飼養頭数	飼養経営体数	飼養羽数(百羽)	出荷した経営体数	出荷羽数(百羽)	
平成17年	26	678	2,079	25,396	61	26,954	8	574	38	50,439	10
22	13	563	1,550	27,592	43	32,997	4	257	30	49,045	18
27	13	532	994	X	32	44,421	6	408	29	51,916	14
令和2年	16	626	737	X	12	18,708	4	354	22	38,890	15

資料 農林業センサス

(注) 1. 各年2月1日現在

2. 平成27年の「栽培きのこ、その他の家畜等の農業経営を行っている経営体数」は、販売農家数ではなく、農業経営体（個人経営体）の数値。

3. 「X」は、申告者の情報保護のため秘匿したものの。

## (10) 農畜産物生産実績 (令和4年度)

作目	面積 ha・頭・羽	生産量 t・頭・千羽	生産額 千円	構成 %	対前年比%		令和3年実績	
					生産量	生産額	生産量(t・頭・千羽)	生産額(千円)
水稲	1,154.4	4,850.9	945,296	1.9	96.0	90.4	5,053.8	1,045,692
さつまいも	1,112.4	24,530.8	1,977,985	3.9	102.4	135.0	23,950.1	1,465,695
でん粉	34.5	723.1	27,383	0.1	45.7	46.7	1,583.1	58,575
加工用	1,041.9	23,117.7	1,846,202	3.7	106.8	142.1	21,652.0	1,299,120
青果	36.0	690.0	104,400	0.2	96.5	96.7	715.0	108,000
そば	41.0	29.6	2,704	0.0	88.1	108.3	33.6	2,496
大豆	2.4	1.9	342	0.0	100.0	100.0	1.9	342
野菜	840.5	34,165.4	2,410,187	4.8	100.1	96.4	34,130.2	2,501,370
根菜類								
だいこん	202.4	9,724.5	267,025	0.5	99.4	101.7	9,784.0	262,530
青果用	8.6	472.5	29,225	0.1	97.6	97.3	484.0	30,030
加工用	193.8	9,252.0	237,800	0.5	99.5	102.3	9,300.0	232,500
かぶ	1.5	30.0	2,100	0.0	83.3	83.3	36.0	2,520
にんじん	40.5	1,570.0	87,090	0.2	103.7	101.0	1,513.5	86,186
ごぼう	84.0	756.1	385,410	0.8	85.1	82.1	889.0	469,260
さといも	64.6	1,059.6	136,814	0.3	70.9	60.2	1,493.8	227,308
ばれいしょ	12.0	287.5	17,055	0.0	95.0	94.0	302.5	18,150
しょうが	9.0	255.0	49,600	0.1	82.0	77.5	311.0	64,000
葉茎菜類								
はくさい	153.3	13,525.0	465,975	0.9	107.1	123.9	12,625.0	375,975
キャベツ	56.8	2,332.0	115,632	0.2	98.0	102.1	2,380.0	113,200
ねぎ	18.0	266.5	106,115	0.2	100.9	97.6	264.0	108,680
にんにく	2.0	19.0	5,700	0.0	65.5	65.5	29.0	8,700
らっきょう	29.0	576.0	72,560	0.1	74.2	74.8	776.0	97,000
たまねぎ	6.0	120.0	9,600	0.0	100.0	80.0	120.0	12,000
ほうれんそう	40.0	720.0	57,600	0.1	133.3	133.3	540.0	43,200
軟弱野菜	26.8	324.5	57,005	0.1	100.0	100.0	324.5	57,005
その他	17.5	288.0	28,800	0.1	100.0	100.0	288.0	28,800
果菜類								
きゅうり	7.2	330.0	91,000	0.2	100.0	100.0	330.0	91,000
かぼちゃ	11.5	210.5	48,415	0.1	81.4	81.4	258.5	59,455
すいか	23.2	1,009.0	173,165	0.3	101.0	124.2	999.2	139,480
メロン	3.3	82.8	39,606	0.1	100.0	100.0	82.8	39,606
にがうり	5.2	74.0	19,280	0.0	114.7	106.8	64.5	18,060
なす	2.5	115.0	34,850	0.1	97.5	112.5	118.0	30,980
トマト	3.7	116.0	26,080	0.1	90.6	95.2	128.0	27,400
ピーマン	3.4	140.0	43,000	0.1	101.4	96.3	138.0	44,640
イチゴ	1.3	37.0	42,600	0.1	108.8	130.7	34.0	32,600
エダマメ	10.0	33.0	10,950	0.0	24.2	41.4	136.5	26,475
その他	5.8	164.4	17,160	0.0	100.0	100.0	164.4	17,160
花き	5.8	1,955.9	97,928	0.2	85.3	94.2	2,293.9	103,911
茶	422.3	1,142.1	920,120	1.8	106.3	106.7	1,074.2	862,525
ゆず	97.4	1,005.3	127,673	0.3	99.2	99.2	1,013.0	128,651
耕種計	3,676.2	67,681.9	6,482,235.0	12.8	100.2	105.9	67,550.7	6,110,682
畜産			42,783,980	84.7		102.9		41,583,725
肉用牛(生産)	11,714.0	9,020.0	5,273,837	10.4	103.9	92.3	8,683.0	5,714,797
肉用牛(肥育)	12,288.0	8,112.0	9,570,779	18.9	105.4	114.2	7,700.0	8,382,543
生産豚	14,292.0	182,171.0	3,224,771	6.4	103.4	102.1	176,244.0	3,157,863
肉豚	66,787.0	215,920.0	9,361,682	18.5	96.7	102.1	223,365.0	9,169,477
乳牛	367.0	2,955.9	356,957	0.7	95.2	99.7	3,104.0	358,189
鶏肉	2,878,150.0	14,547.4	6,311,360	12.5	100.9	99.7	14,414.6	6,331,306
鶏卵	2,827,000.0	46,454.9	8,684,594	17.2	99.6	102.5	46,649.3	8,469,550
飼料作	2,300.4	126,027.6	1,260,276	2.5	103.4	104.5	121,826.0	1,206,260
合計			50,526,491	100.0		103.3		48,900,667

資料 農政課

**(11) 葉たばこ耕作実績**

単位： 耕作面積：a 耕作人員：人 重量：kg 代金：円

年次	耕作面積	耕作人員	買入		1kg当たり 代金	10a当たり	
			重量	買入代金		重量	代金
平成30年	372	2	8,493	15,710,334	1,850	228	421,867
令和元年	300	2	8,163	13,898,016	1,703	272	463,267
2	-	-	-	-	-	-	-
3	-	-	-	-	-	-	-
4	-	-	-	-	-	-	-

資料 鹿児島県統計年鑑(県農産園芸課)

**(12) 荒茶生産量及び工場数**

単位：t, 戸

年次	茶種別荒茶生産量					荒茶 工場数	栽培農家 戸数
	総数	かぶせ茶	煎茶	玉緑茶	番茶		
平成30年	1,069	-	847	2	220	54	72
令和元年	1,057	-	872	-	182	52	72
2	968	-	774	-	192	41	64
3	1,079	-	842	6	231	40	62
4	1,139	-	882	6	251	39	61

資料 鹿児島県統計年鑑(県農産園芸課)

(注) 四捨五入の関係で総数と内訳は一致しない場合がある。

**(13) 所有形態別林野面積**

単位：ha

年度	林野面積	国有林				私有林			
		総数	林野庁	農林 水産省	防衛省	総数	県営林	市有林	私有林
平成30年度	23,004	3,684	3,676	2	7	19,319	12	1,028	18,279
令和元年度	23,004	3,684	3,676	2	7	19,319	12	1,028	18,279
2	23,004	3,684	3,676	2	7	19,319	12	1,028	18,279
3	23,004	3,684	3,676	2	7	19,319	12	1,028	18,279
4	23,039	3,684	3,676	2	7	19,354	11	1,030	18,313

資料 鹿児島県統計年鑑(県森林経営課)

(注) 四捨五入の関係で総数と内訳は一致しない場合がある。

**(14) 公私有林面積**

単位：ha

年度	総数	樹林地					竹林	伐採跡 地災害 跡地	未立 木地	更新 困難地	その他
		針葉樹		広葉樹		特殊 樹林					
		人工林	天然林	人工林	天然林						
平成30年度	19,319	13,707	2	607	3,337	0	493	821	335	16	-
令和元年度	19,319	13,707	2	607	3,337	0	493	821	335	16	-
2	19,319	13,707	2	607	3,337	0	493	821	335	16	-
3	19,319	13,707	2	607	3,337	0	493	821	335	16	-
4	19,354	12,624	3	612	4,220	0	486	1,036	356	17	-

資料 鹿児島県統計年鑑(県森林経営課)

(注) 四捨五入の関係で総数と内訳は一致しない場合がある。

**(15) 公私有林造林面積**

単位：ha

年度	総数	樹種別植栽				
		マツ	スギ	ヒノキ	その他	
平成30年度	128	-	-	124	0	4
令和元年度	115	-	-	105	0	10
2	260	-	-	253	-	7
3	258	-	-	252	0	6
4	278	-	-	273	1	4

資料 鹿児島県統計年鑑(県森林経営課)

(注) 四捨五入の関係で総数と内訳は一致しない場合がある。

## 6. 交通・運輸

### (1) 車種別保有自動車台数

単位：台

年 度	総数	乗 用		乗合用	貨物用			特種(殊)用			軽自動 車	小型 二輪
		普通	小型		普通	小型	被牽引	普通	小型	大型		
令和2年度	36,194	4,863	6,365	52	1,310	1,570	63	417	41	248	20,688	577
3	35,981	4,975	6,237	53	1,311	1,551	68	418	45	246	20,488	589
4	35,823	5,042	6,110	53	1,324	1,532	72	419	48	245	20,377	601

資料 鹿児島県統計年鑑（九州運輸局鹿児島運輸支局）

- (注) 1. 軽自動車については、全国軽自動車協会連合会による（軽二輪は除く）。  
2. 軽自動車鹿児島県不明合計分を一括計上。

### (2) 思いやりタクシー・バスの利用状況の推移

単位：人、円

	平成30年度	令和元年度	令和2年度	令和3年度	令和4年度
タクシー					
乗車人員（人）	38,954	37,046	31,805	29,997	29,883
運行経費（円）	56,332,130	56,461,800	57,312,000	57,564,000	57,564,000
営業収入（円）	5,467,000	5,840,050	4,464,720	3,765,570	3,796,020
補助金（円）	50,865,130	50,621,750	52,847,280	53,798,430	53,767,980
バス					
乗車人員（人）	14,152	14,288	11,688	14,642	15,026
運行経費（円）	12,000,000	12,700,000	12,500,000	14,000,000	14,000,000
営業収入（円）	2,688,200	2,681,300	2,168,300	4,059,200	2,824,000
補助金（円）	9,311,800	10,018,700	10,331,700	9,940,800	11,176,000

資料 主要施策の成果及び予算執行報告書

### (3) 無料乗車券交付及び利用状況（思いやりタクシー・バス）

単位：人

	平成30年度	令和元年度	令和2年度	令和3年度	令和4年度
交付人数	113	145	136	97	100
利用者数	6,620	6,279	8,143	10,467	9,774
思いやりタクシー	6,233	5,823	7,774	10,130	9,452
思いやりバス	387	456	369	337	322

資料 主要施策の成果及び予算執行報告書

### (4) 代替バス利用状況

単位：km, 回, 便, 人

運行コース	キロ程	1日運行便数	1日平均 利用者数	備 考
都城～通山～牧之原	26.5	3.0	6,696	鹿児島交通(株)運行
都城～財部～吉ヶ谷公民館	23.9	2.0	1,692	
女子校～鹿屋・野方～岩川	39.6	1.0	3,882	
都城～財部～柴建	22.2	1.0	928	
末吉駅跡～岩川	9.1	0.5	622	
末吉駅跡～岩川～野方	23.8	0.5	3,478	
志布志高校～八合原～末吉駅跡	30.5	0.5	2,322	
志布志～稚児松・松山駅～末吉駅跡	32.8	1.0	6,287	
志布志高校～松山～岩川	22.5	0.5	693	
都城駅～高千穂牧場～庄内～霧島神宮	40.0	平日12 土日祝6	11,334	

資料 主要施策の成果及び予算執行報告書

- (注) 鹿児島交通(株) 運行期間：令和3年10月30日～令和4年9月30日  
(有)高崎観光バス 運行期間：令和4年4月1日～令和5年3月31日

## 7. 社会福祉

### (1) 国民年金の実施状況

単位：人、千円

年 度	基 礎 年 金							
	総 数		老 齢		障 害		遺 族	
	受給権者	支給金額	受給権者	支給金額	受給権者	支給金額	受給権者	支給金額
平成30年度	14,333	10,141,662	13,184	9,159,480	1,067	919,159	82	63,023
令和元年度	14,501	10,264,396	13,365	9,294,040	1,062	913,800	74	56,556
2	14,628	10,375,689	13,510	9,420,009	1,041	896,730	77	58,950
3	14,745	10,449,349	13,630	9,496,754	1,038	894,516	77	58,079
4	14,790	10,444,916	13,683	9,506,332	1,026	877,625	81	60,959

年 度	拠 出 年 金						
	適用被保険者数				免除被保険者数		
	計	第1号		第3号	計	法 免	申 免
強 制		任 意					
平成30年度	5,247	3,705	36	1,506	1,756	424	1,332
令和元年度	4,941	3,500	35	1,406	1,696	422	1,274
2	4,701	3,354	32	1,315	1,674	422	1,252
3	4,453	3,168	34	1,251	1,612	404	1,208
4	4,295	3,119	22	1,154	1,663	407	1,256

年 度	拠 出 年 金							
	総 数		老 齢		障 害		寡 婦	
	受給権者	支給金額	受給権者	支給金額	受給権者	支給金額	受給権者	支給金額
平成30年度	795	378,807	685	292,835	95	78,709	15	7,263
令和元年度	657	314,282	554	233,894	87	72,744	16	7,644
2	546	262,486	449	187,960	78	65,467	19	9,059
3	454	220,669	359	148,292	76	63,839	19	8,538
4	382	185,144	292	118,472	69	57,363	21	9,309

資料 鹿児島県統計年鑑（日本年金機構 鹿児島北年金事務所）

(注) 四捨五入の関係で総数と内訳は一致しない場合がある。

### (2) 生活保護の状況

年 度	生活扶助		住宅扶助		教育扶助	
	延べ件数	金 額	延べ件数	金 額	延べ件数	金 額
令和元年度	2,760	134,507,962	1,574	26,155,724	60	960,747
2	2,606	120,297,355	1,549	26,050,040	74	950,287
3	2,520	121,124,125	1,488	25,775,192	84	1,399,073
4	2,443	110,191,445	1,417	24,608,027	49	788,609

年 度	介護扶助		医療扶助		その他扶助	
	延べ件数	金 額	延べ件数	金 額	延べ件数	金 額
令和元年度	788	11,002,030	2,951	389,465,918	52	1,009,554
2	688	10,658,090	2,650	343,378,715	29	974,715
3	630	8,232,135	2,397	329,359,345	26	1,337,644
4	688	9,436,379	2,421	309,312,618	42	1,619,605

資料 福祉介護課

## 8. 市民所得

### (1) 市町村民所得主要指標

区分	実 数			増加率 (%)	
	平成30年度	令和元年度	令和2年度	R1/H30	R2/R1
総 人 口 (人)	34,555	33,880	33,310	△1.95	△1.68
市 町 村 内 総 生 産 (千円)	118,189,182	123,547,717	119,017,544	4.53	△3.67
市 町 村 民 所 得 (千円)	80,655,385	82,437,230	75,312,134	2.21	△8.64
一人当たり市町村民所得 (千円)	2,334	2,433	2,261	4.24	△7.07
対 県 民 所 得 水 準 (%)	91.3	93.6	93.9	2.52	0.32

### 【参考】国と県との比較

区分	実 額			増加率 (%)	
	平成30年度	令和元年度	令和2年度	R1/H30	R2/R1
国内総生産 (名目) (兆円)	557	557	538	0.0	△3.5
国 民 所 得 (兆円)	403	402	375	△0.3	△6.6
一人当たり国民所得 (千円)	3,181	3,177	2,975	△0.1	△6.4
県内総生産 (名目) (億円)	57,640	57,966	56,103	0.6	△3.2
県 民 所 得 (億円)	41,292	41,630	38,247	0.8	△8.1
一人当たり県民所得 (千円)	2,558	2,599	2,408	1.6	△7.3

資料 市町村民所得推計報告書

(注) 平成30年度・令和元年度は、令和2年度の推計に伴い遡及補正してある。

### (2) 市民所得の分配

単位：百万円，%

	平成30年度		令和元年度		令和2年度	
	実 額	構成比	実 額	構成比	実 額	構成比
市 町 村 民 所 得	80,655	100.0	82,437	100.0	75,312	100.0
雇 用 者 報 酬	45,034	55.8	45,532	55.2	44,603	59.2
財 産 所 得	5,202	6.5	5,057	6.1	4,947	6.6
一 般 政 府	153	0.2	160	0.2	140	0.2
家	4,948	6.1	4,804	5.8	4,716	6.3
対家計民間非営利団体	102	0.1	92	0.1	91	0.1
企 業 所 得	30,419	37.7	31,848	38.6	25,762	34.2
民 間 法 人 企 業	16,713	20.7	16,799	20.4	11,385	15.1
公 的 企 業	561	0.7	602	0.7	99	0.1
個 人 企 業	13,146	16.3	14,447	17.5	14,278	19.0

資料 市町村民所得推計報告書

(注) 平成30年度・令和元年度は、令和2年度の推計に伴い遡及補正してある。

### (3) 市内総生産の推移

単位：百万円，%

	平成30年度		令和元年度		令和2年度	
	実 額	構成比	実 額	構成比	実 額	構成比
総 生 産	118,189	100.0	123,548	100.0	119,018	100.0
第 一 次 産 業	16,333	13.8	19,246	15.6	18,780	15.8
農 業	15,016	12.7	18,064	14.6	17,738	14.9
林 業	1,317	1.1	1,182	1.0	1,043	0.9
水 産 業	-	0.0	-	0.0	-	0.0
第 二 次 産 業	26,455	22.4	28,055	22.7	24,119	20.3
鉱 業	337	0.3	323	0.3	345	0.3
製 造 業	17,280	14.6	16,381	13.3	11,202	9.4
建 設 業	8,837	7.5	11,351	9.2	12,571	10.6
第 三 次 産 業	74,485	63.0	75,430	61.1	75,333	63.3
電気・ガス・水道・廃棄物処理業	1,834	1.6	1,899	1.5	1,844	1.5
卸売・小売業	10,449	8.8	10,271	8.3	9,702	8.2
運輸・郵便業	8,767	7.4	8,898	7.2	8,644	7.3
宿泊・飲食サービス業	1,282	1.1	1,201	1.0	727	0.6
情報通信業	3,416	2.9	3,396	2.7	3,702	3.1
金融・保険業	2,736	2.3	2,911	2.4	2,393	2.0
不 動 産 業	12,386	10.5	12,480	10.1	12,554	10.5
専門・科学技術、業務支援サービス業	2,665	2.3	2,754	2.2	2,863	2.4
公 務	7,071	6.0	7,169	5.8	8,211	6.9
教 育	5,413	4.6	5,405	4.4	5,413	4.5

(3) 市内総生産の推移 (つづき)

単位：百万円、%

	平成30年度		令和元年度		令和2年度	
	実 額	構成比	実 額	構成比	実 額	構成比
保健衛生・社会事業	15,189	12.9	15,610	12.6	15,813	13.3
その他のサービス	3,277	2.8	3,436	2.8	3,468	2.9
輸入品に課される税・関税	2,072	1.8	2,139	1.7	2,102	1.8
(控除) 総資本形成に係る消費税	1,156	1.0	1,323	1.1	1,316	1.1

資料 市町村民所得推計報告書

(注) 平成30年度・令和元年度は、令和2年度の推計に伴い遡及補正してある。

(4) 県下各市町村の市町村民所得推計主要指標 (令和2年度推計分)

	人 口 (単位：人)	総 額 ( 単 位 : 千 円 )			一 人 当 た り 所 得							
		構成比 (%)	増加率 (%)	市 町 村 内			市 町 村 民					
				総 生 産	構成比 (%)	増加率 (%)	所 得	構成比 (%)	増加率 (%)	実額 (千円)	対県格差 (%)	増加率 (%)
鹿 児 島 市	593,128	37.3	△0.2	2,034,369,957	36.3	△2.4	1,541,244,603	40.3	△8.4	2,599	107.9	△8.2
鹿 屋 市	101,096	6.4	△0.8	360,271,810	6.4	0.2	241,748,515	6.3	△6.3	2,391	99.3	△5.6
枕 崎 市	20,033	1.3	△2.4	77,415,318	1.4	△5.6	44,769,514	1.2	△10.4	2,235	92.8	△8.2
阿 久 根 市	19,270	1.2	△1.5	64,004,243	1.1	0.9	41,176,513	1.1	△8.9	2,137	88.7	△7.4
出 水 市	51,994	3.3	△0.7	171,372,685	3.1	△1.6	118,216,930	3.1	△6.5	2,274	94.4	△5.8
指 宿 市	39,011	2.5	△1.3	126,521,388	2.3	△4.5	85,011,074	2.2	△9.1	2,179	90.5	△7.8
西 之 表 市	14,708	0.9	△1.7	45,504,438	0.8	△1.0	34,114,578	0.9	△7.6	2,319	96.3	△6.0
垂 水 市	13,819	0.9	△1.9	59,274,328	1.1	△4.3	31,927,656	0.8	△9.5	2,310	95.9	△7.7
薩 摩 川 内 市	92,403	5.8	△0.9	408,848,055	7.3	△4.3	221,408,721	5.8	△8.8	2,396	99.5	△8.0
日 置 市	47,153	3.0	△0.9	136,742,786	2.4	1.3	99,943,815	2.6	△8.3	2,120	88.0	△7.5
曾 於 市	<b>33,310</b>	<b>2.1</b>	<b>△1.7</b>	<b>119,017,544</b>	<b>2.1</b>	<b>△3.7</b>	<b>75,312,134</b>	<b>2.0</b>	<b>△8.6</b>	<b>2,261</b>	<b>93.9</b>	<b>△7.1</b>
霧 島 市	123,135	7.8	△0.6	489,206,288	8.7	△12.1	301,981,708	7.9	△8.2	2,452	101.8	△7.7
いちき串木野市	27,490	1.7	△1.3	94,093,565	1.7	△3.3	59,283,120	1.5	△8.9	2,157	89.6	△7.7
南 さ つ ま 市	32,887	2.1	△1.3	100,472,784	1.8	△1.0	67,994,386	1.8	△9.5	2,068	85.9	△8.3
志 布 志 市	29,329	1.8	△1.5	140,379,240	2.5	6.0	76,307,896	2.0	△8.4	2,602	108.0	△7.0
奄 美 市	41,390	2.6	△1.4	129,608,893	2.3	0.1	94,548,476	2.5	△6.8	2,284	94.9	△5.5
南 九 州 市	33,080	2.1	△2.0	129,304,120	2.3	△4.3	76,064,577	2.0	△8.4	2,299	95.5	△6.5
伊 佐 市	24,453	1.5	△1.8	103,550,948	1.8	2.7	59,673,188	1.6	△5.2	2,440	101.3	△3.4
始 良 市	76,348	4.8	0.3	206,006,540	3.7	△4.7	166,859,295	4.4	△7.5	2,186	90.8	△7.7
三 島 村	405	0.0	7.7	1,336,251	0.0	△14.7	429,935	0.0	△12.6	1,062	44.1	△18.9
十 島 村	740	0.0	△2.1	3,722,651	0.1	1.6	1,477,227	0.0	△12.0	1,996	82.9	△10.1
さ つ ま 町	20,243	1.3	△2.1	74,623,673	1.3	△19.4	49,899,911	1.3	△8.7	2,465	102.4	△6.7
長 島 町	9,705	0.6	△1.5	38,995,973	0.7	0.5	24,437,259	0.6	△7.8	2,518	104.6	△6.3
湧 水 町	9,119	0.6	△2.4	32,860,034	0.6	8.5	19,933,424	0.5	△9.4	2,186	90.8	△7.3
大 崎 町	12,385	0.8	△0.9	48,676,398	0.9	4.4	32,734,808	0.9	△5.7	2,643	109.8	△4.8
東 串 良 町	6,237	0.4	△0.9	21,844,889	0.4	△7.0	14,250,330	0.4	△10.4	2,285	94.9	△9.5
錦 江 町	6,944	0.4	△2.7	25,308,757	0.5	△1.2	14,438,349	0.4	△10.2	2,079	86.3	△7.6
南 大 隅 町	6,481	0.4	△3.7	21,522,188	0.4	△3.8	13,743,287	0.4	△10.6	2,121	88.1	△7.1
肝 付 町	14,227	0.9	△1.8	46,044,927	0.8	△2.7	29,787,158	0.8	△7.9	2,094	86.9	△6.3
中 種 子 町	7,539	0.5	△2.1	28,842,275	0.5	△2.8	17,562,018	0.5	△6.6	2,329	96.7	△4.7
南 種 子 町	5,445	0.3	△1.7	22,583,141	0.4	△0.3	13,670,439	0.4	△9.7	2,511	104.3	△8.1
屋 久 島 町	11,858	0.7	△1.7	42,244,387	0.8	△4.2	25,490,634	0.7	△10.6	2,150	89.3	△9.1
大 和 村	1,364	0.1	△2.9	4,470,386	0.1	△22.0	2,750,257	0.1	△8.1	2,016	83.7	△5.3
宇 検 村	1,621	0.1	△0.8	8,412,939	0.1	△6.5	3,921,649	0.1	△4.4	2,419	100.5	△3.6
瀬 戸 内 町	8,546	0.5	△1.3	30,270,795	0.5	△2.9	18,490,984	0.5	△6.1	2,164	89.8	△4.9
龍 郷 町	5,817	0.4	0.9	17,479,804	0.3	1.4	11,829,964	0.3	△6.3	2,034	84.5	△7.2
喜 界 町	6,629	0.4	△1.5	20,198,942	0.4	△3.4	13,251,425	0.3	△8.3	1,999	83.0	△6.9
徳 之 島 町	10,147	0.6	△1.5	37,350,967	0.7	2.0	21,384,714	0.6	△6.0	2,107	87.5	△4.6
天 城 町	5,517	0.3	△2.0	15,673,476	0.3	△0.3	10,283,308	0.3	△4.5	1,864	77.4	△2.5
伊 仙 町	6,139	0.4	△0.8	16,462,599	0.3	0.6	10,384,171	0.3	△2.4	1,692	70.2	△1.6
和 泊 町	6,246	0.4	△1.9	22,247,522	0.4	1.1	14,467,301	0.4	△7.7	2,316	96.2	△5.9
知 名 町	5,750	0.4	△1.4	19,191,884	0.3	△1.5	12,514,854	0.3	△5.4	2,176	90.4	△4.1
与 論 町	5,115	0.3	0.1	13,941,263	0.2	△7.4	10,023,035	0.3	△11.3	1,960	81.4	△11.3
県民経済計算値	1,588,256	100.0	△0.8	5,610,271,000	100.0	△3.2	3,824,743,000	100.0	△8.1	2,408	100.0	△7.3

資料 市町村民所得推計報告書

- (注) 1. 各市町村の人口は、鹿児島県毎月推計人口調査（10月1日現在）を基準とした推計人口を使用している。（県民経済計算値の人口は、人口推計年報（総務省統計局）を使用している。）  
 2. 一部に市町村毎に積み上げた項目があることや、県民経済計算値分割に伴う端数処理のため、合計は県民経済計算値と一致しない。  
 3. 奄美地域については、属する市町村の市町村民所得と大島郡民所得推計結果を整合させる措置をとっている。

(5) 就業人口

単位：人

	年度	市 町 村 内 常 住 人 口						市町村間移動 (内民差)	市町村内 就業人口
		雇用者 1	役員 2	計 3=1+2	個人業主 4	家族従業者 5	合計 6=3+4+5		
農 業	平成30年度	1,134	104	1,238	1,747	840	3,825	△136	3,961
	令和元年度	1,164	89	1,253	1,798	866	3,917	△135	4,052
	2	1,098	95	1,193	1,484	655	3,332	△137	3,469
林 業	平成30年度	128	10	138	16	0	154	△29	183
	令和元年度	132	9	141	16	0	157	△29	186
	2	124	10	134	15	0	149	△29	178
水 産 業	平成30年度	18	2	20	0	0	20	6	14
	令和元年度	18	1	19	0	0	19	6	13
	2	17	1	18	0	0	18	6	12
鉱 業	平成30年度	8	0	8	0	0	8	△1	9
	令和元年度	8	0	8	0	0	8	△1	9
	2	8	0	8	0	0	8	△1	9
製 造 業	平成30年度	2,053	79	2,132	109	43	2,284	△24	2,308
	令和元年度	2,092	79	2,171	111	43	2,325	△24	2,349
	2	2,035	80	2,115	103	32	2,250	△14	2,264
建 設 業	平成30年度	895	197	1,092	249	64	1,405	209	1,196
	令和元年度	863	203	1,066	240	62	1,368	210	1,158
	2	902	208	1,110	253	62	1,425	211	1,214
電気・ガス・水道・廃棄物処理業	平成30年度	59	28	87	1	0	88	5	83
	令和元年度	62	29	91	1	0	92	5	87
	2	61	30	91	2	0	93	5	88
卸 売 ・ 小 売 業	平成30年度	1,672	158	1,830	240	136	2,206	195	2,011
	令和元年度	1,702	162	1,864	245	138	2,247	195	2,052
	2	1,668	162	1,830	206	109	2,145	192	1,953
運 輸 ・ 郵 便 業	平成30年度	737	32	769	11	3	783	80	703
	令和元年度	712	32	744	10	3	757	81	676
	2	775	33	808	11	3	822	88	734
宿 泊 ・ 飲 食 業 サ ー ビ ス 業	平成30年度	492	20	512	104	54	670	121	549
	令和元年度	528	20	548	112	58	718	121	597
	2	471	21	492	99	47	638	119	519
情 報 通 信 業	平成30年度	53	1	54	11	0	65	26	39
	令和元年度	49	1	50	10	0	60	26	34
	2	53	1	54	13	0	67	27	40
金 融 ・ 保 険 業	平成30年度	146	8	154	7	0	161	△19	180
	令和元年度	144	7	151	7	0	158	△19	177
	2	150	8	158	6	0	164	△21	185
不 動 産 業	平成30年度	36	13	49	11	0	60	28	32
	令和元年度	37	13	50	11	0	61	28	33
	2	36	13	49	11	0	60	28	32
専 門 ・ 科 学 技 術 業 務 支 援 サ ー ビ ス 業	平成30年度	660	55	715	49	16	780	3	777
	令和元年度	678	57	735	50	16	801	3	798
	2	661	58	719	52	15	786	4	782
公 務	平成30年度	706	0	706	0	0	706	△41	747
	令和元年度	727	0	727	0	0	727	△41	768
	2	707	0	707	0	0	707	△41	748



## (5) 就業人口(つづき)

単位：人

	年度	市 町 村 内 常 住 人 口						市町村際間移動 (内民差) 7	市町村内 就業人口 8=6-7
		雇用者 1	役員 2	計 3=1+2	個人業主 4	家族従業者 5	合計 6=3+4+5		
教 育	平成30年度	507	3	510	18	1	529	△47	576
	令和元年度	522	3	525	19	1	545	△47	592
	2	545	4	549	18	0	567	△48	615
保健衛生・社会事業	平成30年度	2,696	70	2,766	57	21	2,844	21	2,823
	令和元年度	2,882	70	2,952	61	23	3,036	20	3,016
	2	2,709	73	2,782	52	20	2,854	19	2,835
その他のサービス	平成30年度	696	56	752	467	101	1,320	125	1,195
	令和元年度	742	53	795	498	109	1,402	124	1,278
	2	633	56	689	468	86	1,243	132	1,111
就 業 人 口 計	平成30年度	12,696	836	13,532	3,097	1,279	17,908	522	17,386
	令和元年度	13,062	828	13,890	3,189	1,319	18,398	523	17,875
	2	12,653	853	13,506	2,793	1,029	17,328	540	16,788

資料 市町村民所得推計報告書

- (注) 1. 「国勢調査」の産業別就業人口と県民経済計算の産業別就業者数を用いて、市町村内常住人口を推計している。
2. 平成30年度・令和元年度は、令和2年度の推計に伴い遡及補正してある。

## 9. 財政

### (1) 歳入の決算状況（款別・財源別）

単位：千円，%

款	令和4年度		令和3年度		令和2年度		増減額 a-b=d	増減率 d/b*100
	決算額 a	構成比	決算額 b	構成比	決算額 c	構成比		
市	3,375,929	11.0	3,364,675	10.8	3,371,517	9.9	11,254	0.3
分担金及び負担金	107,971	0.4	93,367	0.3	109,673	0.3	14,604	15.6
使用料及び手数料	281,522	0.9	278,992	0.9	278,210	0.8	2,530	0.9
財産収入	458,974	1.5	193,031	0.6	287,550	0.8	265,943	137.8
寄附金	1,710,128	5.6	1,680,500	5.4	2,063,026	6.0	29,628	1.8
繰入金	2,514,264	8.2	2,816,753	9.0	2,673,644	7.9	△302,489	△10.7
繰越金	1,070,012	3.5	971,825	3.1	904,836	2.6	98,187	10.1
諸収入	352,255	1.1	126,181	0.4	164,409	0.5	226,074	179.2
計	9,871,055	32.2	9,525,324	30.5	9,852,865	28.8	345,731	3.6
地方譲与税	322,584	1.0	308,249	1.0	305,763	0.9	14,335	4.7
利子割交付金	795	0.0	1,670	0.0	1,915	0.0	△875	△52.4
配当割交付金	7,628	0.0	6,951	0.0	5,592	0.0	677	9.7
法人事業税交付金	44,123	0.1	42,093	0.1	20,135	0.1	2,030	4.8
株式等譲渡所得割交付金	8,629	0.0	9,645	0.0	5,650	0.0	△1,016	△10.5
地方消費税交付金	809,776	2.6	811,446	2.6	754,865	2.2	△1,670	△0.2
環境性能割交付金	12,756	0.1	14,759	0.1	10,894	0.0	△2,003	△13.6
国有提供施設等所在市町村助成交付金	3,224	0.0	3,152	0.0	3,346	0.0	72	2.3
地方特例交付金	27,233	0.1	53,880	0.2	26,226	0.1	△26,647	△49.5
地方交付税	9,042,312	29.4	9,193,925	29.4	8,791,879	25.7	△151,613	△1.6
交通安全対策特別交付金	3,843	0.0	4,909	0.0	5,181	0.0	△1,066	△21.7
国庫支出金	4,989,005	16.2	5,667,037	18.2	7,863,249	23.0	△678,032	△12.0
県支出金	1,987,134	6.5	2,407,363	7.7	2,492,694	7.3	△420,229	△17.5
市債	3,614,000	11.8	3,191,600	10.2	4,077,500	11.9	422,400	13.2
計	20,873,042	67.8	21,716,679	69.5	24,364,889	71.2	△843,637	△3.9
歳入合計	30,744,097	100.0	31,242,003	100.0	34,217,754	100.0	△497,906	△1.6

資料 一般会計主要施策の成果及び予算執行報告書（総括）

### (2) 歳出の決算状況（目的別）

単位：千円，%

区分	令和4年度		令和3年度		令和2年度		増減額 a-b=d	増減率 d/b*100
	決算額 a	構成比	決算額 b	構成比	決算額 c	構成比		
議会	183,294	0.6	204,858	0.7	175,751	0.5	△21,564	△10.5
総務	6,513,687	22.1	4,660,372	15.5	6,616,450	20.0	1,853,315	39.8
民生	8,027,376	27.2	8,723,387	28.9	7,615,660	22.9	△696,011	△8.0
衛生	1,388,575	4.7	1,275,157	4.2	1,119,719	3.4	113,418	8.9
労働	0	0.0	0	0.0	0	0.0	0	-
農林水産業	2,168,420	7.4	1,988,390	6.6	2,269,085	6.8	180,030	9.1
商工	3,067,031	10.4	3,009,421	10.0	3,832,372	11.5	57,610	1.9
土木	1,593,206	5.4	2,028,278	6.7	2,791,555	8.4	△435,072	△21.5
消防	752,902	2.6	666,555	2.2	888,307	2.7	86,347	13.0
教育	1,671,649	5.7	3,091,422	10.2	2,942,006	8.8	△1,419,773	△45.9
災害復旧	921,252	3.1	1,156,284	3.8	1,806,630	5.4	△235,032	△20.3
公債	3,175,703	10.8	3,367,867	11.2	3,188,394	9.6	△192,164	△5.7
歳出合計	29,463,095	100.0	30,171,991	100.0	33,245,929	100.0	△708,896	△2.3

資料 一般会計主要施策の成果及び予算執行報告書（総括）

## (3) 歳出の決算状況(性質別)

単位：千円，%

区 分	令和4年度		令和3年度		令和2年度		増減額 a-b=d	増減率 d/b*100	
	決算額 a	構成比	決算額 b	構成比	決算額 c	構成比			
消費的経費	人件費	3,016,445	10.3	2,993,305	9.9	2,960,299	8.9	23,140	0.8
	物件費	3,804,841	12.9	3,713,457	12.3	3,906,148	11.7	91,384	2.5
	維持補修費	313,104	1.1	287,817	1.0	302,796	0.9	25,287	8.8
	扶助費	4,719,241	16.0	5,236,952	17.3	4,243,531	12.8	△ 517,711	△ 9.9
	補助費等	3,149,426	10.7	2,701,039	9.0	6,314,631	19.0	448,387	16.6
計	15,003,057	51.0	14,932,570	49.5	17,727,405	53.3	70,487	0.5	
投資的経費	普通建設事業費	5,369,170	18.2	5,248,806	17.4	5,191,985	15.6	120,364	2.3
	補助事業費	2,309,349	7.8	2,026,202	6.7	1,877,290	5.6	283,147	14.0
	単独事業費	2,706,975	9.2	2,905,786	9.6	2,952,579	8.9	△ 198,811	△ 6.8
	県営事業費負担金	352,846	1.2	316,818	1.1	362,116	1.1	36,028	11.4
	国直轄事業負担金	0	0.0	0	0.0	0	0.0	0	-
計	6,290,422	21.3	6,405,090	21.2	6,998,615	21.0	△ 114,668	△ 1.8	
その他	公債費	3,175,703	10.8	3,367,867	11.2	3,188,394	9.6	△ 192,164	△ 5.7
	投資・出資金・貸付金	3,000	0.0	0	0.0	0	0.0	3,000	-
	繰出金	2,420,011	8.2	2,525,428	8.4	2,412,047	7.3	△ 105,417	△ 4.2
	積立金	2,570,902	8.7	2,941,036	9.7	2,919,468	8.8	△ 370,134	△ 12.6
	計	8,169,616	27.7	8,834,331	29.3	8,519,909	25.7	△ 664,715	△ 7.5
歳出合計	29,463,095	100.0	30,171,991	100.0	33,245,929	100.0	△ 708,896	△ 2.3	

資料 一般会計主要施策の成果及び予算執行報告書(総括)

## (4) 特別会計決算状況

単位：千円

	令和4年度		令和3年度		令和2年度	
	歳入	歳出	歳入	歳出	歳入	歳出
国民健康保険	5,617,549	5,398,282	5,651,047	5,445,832	5,667,008	5,567,478
後期高齢者医療	627,956	625,719	599,129	597,921	608,674	607,136
介護保険	6,086,822	5,608,205	5,911,027	5,624,655	5,698,993	5,627,502
生活排水	69,647	66,605	87,820	84,050	85,320	83,173

資料 曾於市歳入歳出決算書

## (5) 水道事業会計決算状況(企業会計)

単位：円

	令和4年度	令和3年度	令和2年度	令和元年度	平成30年度
収入総額	597,903,162	603,056,575	599,099,839	879,246,005	768,779,231
収益的収入	597,903,162	603,056,575	599,099,839	536,280,005	566,775,831
資本的収入	0	0	0	342,966,000	202,003,400
支出総額	933,514,004	802,286,366	782,096,029	938,293,331	806,235,581
収益的支出	519,564,192	533,131,464	568,614,075	474,835,134	481,164,503
資本的支出	413,949,812	269,154,902	213,481,954	463,458,197	325,071,078

資料 曾於市水道事業会計決算書

## (6) 公共下水道事業会計決算状況(企業会計)

単位：円

	令和4年度	令和3年度	令和2年度	令和元年度	平成30年度
収入総額	254,424,907	266,365,628	464,094,179	-	-
収益的収入	235,988,155	245,800,073	239,939,799	-	-
資本的収入	18,436,752	20,565,555	224,154,380	-	-
支出総額	323,978,488	322,265,138	506,176,802	-	-
収益的支出	203,997,419	201,566,496	192,375,130	-	-
資本的支出	119,981,069	120,698,642	313,801,672	-	-

資料 曾於市公共下水道事業会計決算書

(7) 公有財産（土地・建物・山林）

土地・建物

単位：㎡

区分	土地（地積）	建物				
		木造（延面積）	非木造（延面積）	延面積計		
行政財産	本庁舎	17,198.99	0.00	8,147.71	8,147.71	
	支所・連絡所	18,400.96	280.27	5,096.75	5,377.02	
	その他の行政機関	消防施設	24,984.24	2,564.01	932.91	3,496.92
		その他の施設	0.00	0.00	0.00	0.00
	公共用財産	学校	492,832.21	6,787.34	69,839.08	76,626.42
		公営住宅	317,040.82	30,141.08	48,193.05	78,334.13
		公園	669,384.96	637.58	10,421.96	11,059.54
	その他の施設	2,391,828.15	17,904.82	80,075.58	97,980.40	
計	3,931,670.33	58,315.10	222,707.04	281,022.14		
普通財産	学校職員住宅	23,342.78	4,643.23	80.05	4,723.28	
	幼児施設	14,540.50	1,362.56	826.82	2,189.38	
	分譲地	36,552.57	37.26	0.00	37.26	
	都市計画旧保留地	5,959.63	0.00	0.00	0.00	
	その他	638,457.15	4,281.76	12,308.24	16,590.00	
	山林	9,889,354.33	0.00	0.00	0.00	
計	10,608,206.96	10,324.81	13,215.11	23,539.92		
合計	14,539,877.29	68,639.91	235,922.15	304,562.06		

資料 令和4年度曾於市歳入歳出決算書

山林

区分	面積（㎡）	立木の推定蓄積量（㎥）
所有	9,889,354.33	509,081.79
市内直営林	9,338,162.20	432,670.84
	551,192.13	76,410.95
国有一部分林	3,369,723.00	116,868.56
合計	13,259,077.33	625,950.35

資料 令和4年度曾於市歳入歳出決算書

(8) 市税の収入状況

単位：千円

税目	令和4年度		令和3年度		令和2年度	
	調定額	収入済額	調定額	収入済額	調定額	収入済額
市民税	1,213,655	1,175,835	1,222,317	1,185,093	1,221,293	1,180,211
固定資産税	1,906,558	1,809,850	1,896,322	1,800,705	1,935,850	1,824,693
軽自動車税	194,235	184,847	189,830	179,447	189,605	178,874
市町村たばこ税	205,396	205,396	199,430	199,430	187,738	187,738
合計	3,519,844	3,375,928	3,507,899	3,364,675	3,534,486	3,371,516

資料 一般会計主要施策の成果及び予算執行報告書（総括）

## 10. 保健衛生・水道

### (1) 医療施設数及び病床数

単位：箇所、床

	総数(病院・診療所)		病 院		一般診療所		歯科診療所
	施設数	病床数	施設数	病床数	施設数	病床数	施設数
令和元年	40	682	6	659	23	23	11
2	40	630	6	607	23	23	11
3	40	630	6	607	23	23	11

資料 厚生労働省「医療施設（動態）調査」

(注) 各年10月1日現在

### (2) 医療従事者数

単位：人

年 次	医 師	1医師当たりの人口	歯科医師	薬剤師	看護職員
平成24年	47	810	17	58	572
26	47	791	16	56	578
28	46	779	20	50	573
30	46	748	16	48	548
令和2年	45	732	17	49	569

資料 鹿児島県統計年鑑（県保健医療福祉課「衛生統計年報」）

(注) 1. 1医師当たりの人口の欄の数字の算出は、県統計課の令和2年10月1日現在の人口による。

2. 看護職員の数には、保健師、助産師、看護師、准看護師を含み、令和2年12月末業務従事者届による。

3. 医師、歯科医師、薬剤師数は令和2年12月末現在。

### (3) 主要死因別死亡者数

単位：人

	平成28年	平成29年	平成30年	令和元年	令和2年
悪 性 新 生 物	162	142	136	140	151
心疾患(高血圧性を除く)	116	134	155	120	116
脳 血 管 疾 患	64	66	89	56	52
肺 炎	92	74	69	58	92
自 殺	10	13	11	14	11
不 慮 の 事 故	18	29	23	19	14
老 衰	42	38	45	47	61
結 核	-	-	-	1	-
そ の 他	205	180	170	190	176
総 数	709	676	698	645	673

資料 県保健医療福祉課「衛生統計年報」

### (4) 定期予防接種等の受診・接種者数の推移

単位：人

	平成30年度	令和元年度	令和2年度	令和3年度	令和4年度
H i b ( ヒ ブ )	776	733	728	632	571
小 児 肺 炎 球 菌	780	740	731	625	569
四種混合(ジフテリア・百日せき・破傷風・ポリオ)	823	774	725	657	581
二種混合(ジフテリア・破傷風)	251	201	238	265	181
ポ リ オ	5	1	0	0	0
B C G	213	177	200	162	138
M R	468	455	446	408	339
水 痘	399	353	363	332	254
日 本 脳 炎	1,048	1,002	964	582	907
子 宮 頸 がん	0	0	27	73	277
B 型 肝 炎 (H28.10 ~ )	591	542	523	459	419
ロ タ ( 1 価 ) ( R2.4 ~ )	-	-	58	134	160
ロ タ ( 5 価 ) ( R2.4 ~ )	-	-	108	247	193
風 疹	0	0	0	0	2
風しんの追加的対策(抗体検査)	-	169	447	89	48
風しんの追加的対策(予防接種)	-	44	123	41	10
予 診 の み (H31.4 ~ )	-	10	1	14	0
成 人 肺 炎 球 菌	1,054	370	325	389	317
定 期 予 防 接 種 の 合 計	6,408	5,571	6,007	5,109	4,966
胸 部 レ ン ト ゲ ン 検 診	3,588	3,585	3,468	3,932	4,164

資料 一般会計主要施策の成果及び予算執行報告書(総括)

**(5) 健康診査及び各種検診の受診者数の推移**

単位：人

	平成30年度	令和元年度	令和2年度	令和3年度	令和4年度
特定健診（生保等）	9	9	9	2	9
胃がん検診	2,161	2,042	1,603	468	1,485
肺がん読影	3,191	3,193	2,053	2,766	2,861
肺がんCT検診	900	800	661	-	-
大腸がん検診	4,084	3,994	3,377	2,982	3,055
子宮頸がん検診	2,269	2,326	2,093	807	2,027
乳がん検診	2,154	2,193	1,973	724	1,973
腹部超音波検診	1,927	1,951	1,405	*中止	2,738
肝炎検査（B・C型）	425	350	319	*中止	533
前立腺検診	1,506	1,484	1,129	*中止	1,156
骨粗鬆症検査	1,278	1,453	1,199	263	1,212
歯周病検診	161	266	301	370	340
合計	20,065	20,061	16,122	8,382	17,389

資料 一般会計主要施策の成果及び予算執行報告書（総括）

**(6) 火葬場利用状況**

年度	炉基数	市内居住者			市外居住者			合計
		火葬	改葬	計	火葬	改葬	計	
令和元年度	4	701	53	754	8	9	17	771
2	4	719	42	761	5	22	27	788
3	4	729	60	789	7	16	23	812
4	4	748	73	821	9	26	35	856

資料 市民環境課

**(7) 犬の登録及び狂犬病予防注射状況**

単位：頭

年度	登録頭数	注射頭数	新規登録数	野犬捕獲
令和3年度	2,028	1,301	166	30
4	1,943	1,242	173	16

資料 一般会計主要施策の成果及び予算執行報告書（総括）

**(8) ごみ搬入量（計画収集量）**

単位：t

年度	総搬入量	可燃ごみ	不燃ごみ	資源ごみ	粗大ごみ	1日平均搬入量
平成29年度	8,233	5,583	845	1,202	603	22.56
30	8,258	5,488	872	1,239	659	22.62
令和元年度	8,495	5,585	807	1,213	890	23.27
2	8,471	5,435	685	1,171	1,180	23.21
3	8,367	5,466	560	1,182	1,159	22.92

資料 一般廃棄物処理実態調査結果

(注) 計画収集量=収集ごみ量+直接搬入ごみ, 生活系ごみ+事業系ごみ

**(9) し尿処理状況**

単位：t

年度	し尿	浄化槽汚泥
平成29年度		6,465
30		6,284
令和元年度		6,058
2		5,623
3		5,564

資料 一般廃棄物処理実態調査結果

**(10) ごみの資源化の状況**

単位：t

	平成29年度	平成30年度	令和元年度	令和2年度	令和3年度
1 紙類 (02, 03 を除く)	605	600	572	562	558
2 紙パック	4	4	4	7	5
3 紙製容器包装	1	1	1	0	0
4 金属類	244	270	262	87	255
5 ガラス類	249	249	234	217	216
6 ペットボトル	73	81	83	88	91
7 白色トレイ	0	0	0	0	0
8 容器包装プラスチック (07を除く)	278	319	320	285	286
9 プラスチック類 (07, 08を除く)	0	0	0	0	0
10 布類	12	13	15	0	0
11 肥料	0	0	0	0	0
12 飼料	0	0	0	0	0
13 溶融スラグ	0	0	0	0	0
14 固形燃料 (RDF, RPF)	0	0	0	0	0
15 燃料 (14を除く)	0	0	0	0	0
16 焼却灰・飛灰のセメント原料化	0	0	0	0	0
17 セメント等への直接投入	0	0	0	0	0
18 飛灰の山元還元	0	0	0	0	0
19 廃食用油	8	8	8	8	8
20 その他	14	13	14	16	14
合計	1,488	1,558	1,513	1,270	1,433

資料 一般廃棄物処理実態調査結果

**(11) 水道事業の状況**

年度	計画給水人口(人)	年度末人口(人)	年度末給水戸数(戸)	普及率(%)	配水量(m <sup>3</sup> )			有収水量率(%)
					年間	1日平均	1日最大	
令和元年度	38,180	31,052	14,278	81.3	3,588,429	9,831	13,092	89.5
2	38,180	30,710	14,636	80.4	3,747,479	10,267	15,833	89.3
3	38,180	30,639	14,602	80.2	3,677,464	10,075	13,737	89.5
4	38,180	30,455	15,301	79.8	3,668,643	10,051	14,909	89.4

資料 水道課

**(12) 公共下水道事業の状況**

年度	処理区域内人口(人)	水洗化人口(人)	総接続戸数(戸)	接続率(%)	処理水量(m <sup>3</sup> )			有収水量率(%)
					年間	1日平均	1日最大	
令和元年度	4,440	3,072	1,695	69.2	369,252	903	1,078	92.2
2	4,330	3,064	1,738	70.8	379,009	1,012	1,121	94.1
3	4,220	3,030	1,790	71.8	372,783	1,053	1,118	95.3
4	4,110	2,995	1,824	72.9	374,415	1,037	1,188	94.8

資料 水道課

## 11. 教育・文化

### (1) 幼稚園の概況

単位：園、学級、人

園数	学級数	園児数					本務教員数			本務職員数			
		計	男	女	3歳児	4歳児	5歳児	計	男	女	計	男	女
1	3	32	13	19	12	14	6	4	-	4	1	-	1

資料 学校基本調査

(注) 令和5年5月1日現在

### (2) 幼保連携型認定こども園の概況

単位：園、学級、人

園数	学級数	園児数						教育・保育職員数			その他の職員数					
		計	男	女	0歳児	1歳児	2歳児	3歳児	4歳児	5歳児	計	男	女	計	男	女
12	34	712	363	349	23	86	120	150	144	189	159	8	151	50	6	44

資料 学校基本調査

(注) 令和5年5月1日現在

### (3) 小学校の概況

単位：校、学級、人

学校数	学級数	児童数						本務教員数			本務職員数					
		計	男	女	1学年	2学年	3学年	4学年	5学年	6学年	計	男	女	計	男	女
18	116	1,490	767	723	214	237	263	264	251	261	186	75	111	61	16	45

資料 学校基本調査

(注) 令和5年5月1日現在

### (4) 中学校の概況

単位：校、学級、人

学校数	学級数	生徒数					本務教員数			本務職員数			
		計	男	女	1学年	2学年	3学年	計	男	女	計	男	女
3	33	775	384	391	239	298	238	68	36	32	22	9	13

資料 学校基本調査

(注) 令和5年5月1日現在

### (5) 高等学校の概況

単位：校、学科、人

学校数	学科数	生徒数					本務教員数			本務職員数			
		計	男	女	1学年	2学年	3学年	計	男	女	計	男	女
1	5	413	236	177	139	126	148	48	33	15	17	10	7

資料 学校基本調査

(注) 令和5年5月1日現在

### (6) 各小学校の概況

	学校名	学級数 (学級)	児童数 (人)	教職員数 (人)	教室数(室)		一般校舎 (㎡)	屋内運動場 (㎡)	校地面積 (㎡)
					普通	特別			
未吉町	末吉小学校	24	530	32	24	9	4,433	1,049	28,776
	櫛小学校	4	34	8	4	9	1,786	649	13,514
	高岡小学校	2	5	3	2	9	1,145	533	11,498
	岩北小学校	3	7	5	3	11	1,754	533	16,415
	岩南小学校	2	11	4	2	7	1,321	533	7,775
	諏訪小学校	8	72	13	8	6	1,755	560	22,707
	光神小学校	4	10	8	4	7	1,619	641	14,217
	深川小学校	6	33	10	6	9	1,504	560	18,251
	柳迫小学校	7	68	11	7	6	1,743	659	12,187
大隅町	岩川小学校	14	277	23	14	7	4,593	1,694	28,590
	菅牟田小学校	3	12	6	3	6	985	550	9,419
	笠木小学校	4	33	8	5	9	2,079	609	17,070
	大隅北小学校	5	25	9	5	9	1,502	630	15,644
	恒吉小学校	3	11	7	3	7	1,437	612	16,450
月野小学校	6	48	10	6	9	2,100	633	18,781	
財部町	財部小学校	15	285	24	15	14	4,441	725	16,910
	財部南小学校	3	14	7	3	11	1,584	684	12,473
	中谷小学校	3	15	7	3	6	1,383	696	8,424

資料 教育委員会

(注) 1. 令和5年5月1日現在 2. 教職員数は、県費負担教職員・市費負担職員数の人数。



(7) 各中学校の概況

学校名	学級数 (学級)	生徒数 (人)	教職員数 (人)	教室数(室)		一般校舎 (㎡)	屋内運動場 (㎡)	校地面積 (㎡)
				普通	特別			
末吉中学校	17	409	35	17	22	6,667	1,248	36,603
大隅中学校	9	205	19	9	18	4,813	1,187	29,712
財部中学校	7	161	15	7	14	3,883	960	32,789

資料 教育委員会

(注) 令和5年5月1日現在

(8) 卒業後の進路状況(中学校)

単位：人

卒業者			高等学校 等進学 A	専修学校 (高等課程) 進学 B	専修学校 (一般課程) 等入学 C	公共職業能力 開発施設 等入学 D	就職者等 E	左記 以外の者 F	不詳・ 死亡 G	再掲				
計	男	女								Aのうち 就職者	Bのうち 就職者	Cのうち 就職者	Dのうち 就職者	県外 就職者
263	131	132	260	-	-	-	1	2	-	-	-	-	-	-

資料 学校基本調査

(注) 令和5年5月1日現在

(9) 卒業後の進路状況(高等学校)

単位：人

卒業者			大学等 進学 A	専修学校 (専門課程) 進学 B	専修学校 (一般課程) 等入学 C	公共職業 能力開発 施設等入学 D	就職者 E	臨時 労働者 F	左記 以外の者 G	不詳・ 死亡 H	再掲			県外 就職者
計	男	女									A, B, C, Dのうち 就職している者			
145	78	67	42	32	2	4	62	2	1	-	-	-	-	28

資料 学校基本調査

(注) 令和5年5月1日現在

(10) 市立図書館の蔵書冊数

単位：冊

分類	末吉	大隅	財部	合計
総計	2,253	450	313	3,016
哲学歴史	2,717	560	493	3,770
社会科学	5,341	1,282	1,259	7,882
自然科学	9,886	1,692	1,748	13,326
技術	4,432	1,099	964	6,495
産業	5,964	1,572	1,191	8,727
芸術	2,894	511	521	3,926
言語	6,407	1,454	1,076	8,937
文学	1,046	230	275	1,551
郷土・絵本・その他	37,758	9,804	8,853	56,415
うち児童用	63,163	14,812	15,911	93,886
合計	57,164	13,269	15,076	85,509
総計	141,861	33,466	32,604	207,931

資料 生涯学習課

(注) 令和5年4月1日現在

(11) 市立図書館の利用者数及び貸出冊数

年度	末吉		大隅		財部		合計	
	利用者(人)	貸出(冊)	利用者(人)	貸出(冊)	利用者(人)	貸出(冊)	利用者(人)	貸出(冊)
令和元年度	49,244	109,959	7,111	18,169	8,234	21,851	64,589	149,979
2	35,609	95,517	5,421	15,460	5,425	17,793	46,455	128,770
3	41,979	100,362	6,922	17,185	6,375	19,076	55,276	136,623
4	42,327	66,311	6,100	15,908	6,709	18,688	55,136	100,907

資料 生涯学習課

(注) 令和5年4月1日現在

(12) 市内の指定文化財・登録文化財

指定文化財 98件 (国指定1件, 県指定5件, 市指定92件)

登録文化財 4件

総数 102件

指定文化財

指定	種別	名称	所在地	指定年月日
国	記念物 (天然記念物)	溝ノ口洞穴	曾於市財部町下財部	令和3年3月26日
県	民俗文化財 (無形)	住吉神社の流鏝馬	曾於市末吉町二之方	昭和56年3月27日
	民俗文化財 (無形)	岩川八幡神社の弥五郎どん祭り	曾於市大隅町岩川5745	昭和63年3月23日
	民俗文化財 (無形)	熊野神社の鬼追い	曾於市末吉町深川5895	平成6年3月16日
	有形文化財	大蔵寺の木造阿弥陀如来立像	曾於市末吉町二之方	平成28年4月19日
	有形文化財	虎丸の木造薬師如来立像	曾於市末吉町岩崎	平成28年4月19日
市	有形文化財 (建造物)	住吉神社本殿	曾於市末吉町二之方	昭和43年1月
	有形文化財 (彫刻)	興昌寺の仁王像	曾於市末吉町南之郷158	昭和43年1月
	有形文化財 (彫刻)	光明寺の仁王像	曾於市末吉町深川	昭和43年1月
	有形文化財 (彫刻)	橋野の六地藏塔	曾於市末吉町南之郷	昭和43年1月
	有形文化財 (工芸品)	上別府家の鎧	曾於市末吉町二之方	昭和43年1月
	有形文化財 (書跡)	末吉郷土高帳写	曾於市末吉町二之方	昭和43年1月
	有形文化財 (書跡)	末吉根元帳	曾於市末吉町二之方2019	昭和43年1月
	有形文化財 (書跡)	末吉衆中引付写	曾於市末吉町二之方2019	昭和43年1月
	有形文化財 (書跡)	住吉神社の短冊	曾於市末吉町二之方2019	昭和43年1月
	民俗文化財 (無形)	前川内の太鼓踊り	曾於市末吉町深川	昭和43年1月
	記念物 (史跡)	有馬厚軒の墓	曾於市末吉町深川	昭和43年1月
	記念物 (史跡)	上之馬場一字一石経塚	曾於市末吉町深川	昭和43年1月
	記念物 (史跡)	入佐住居跡	曾於市末吉町諏訪方	昭和43年1月
	記念物 (史跡)	姥石	曾於市末吉町二之方	昭和43年1月
	記念物 (史跡)	川内の一里塚	曾於市末吉町二之方2735	昭和43年1月
	記念物 (史跡)	肝付竹友の墓	曾於市末吉町南之郷	昭和43年1月
	記念物 (史跡)	興昌寺墓地五輪塔	曾於市末吉町南之郷	昭和43年1月
	記念物 (史跡)	荒神免古墳	曾於市末吉町南之郷	昭和43年1月
	記念物 (史跡)	熊野神社の五輪塔	曾於市末吉町深川5895	昭和43年1月
	記念物 (史跡)	黒原勘兵衛の墓	曾於市末吉町諏訪方	昭和43年1月
	記念物 (史跡)	佐久良谷 (桜谷)	曾於市末吉町南之郷	昭和43年1月
	記念物 (史跡)	白尾桃庵の墓	曾於市末吉町南之郷	昭和43年1月
	記念物 (史跡)	末吉城跡	曾於市末吉町諏訪方	昭和43年1月
	記念物 (史跡)	末吉通山宿場跡	曾於市末吉町深川9698	昭和43年1月
	記念物 (史跡)	花房製鉄所跡	曾於市末吉町南之郷	昭和43年1月
	記念物 (史跡)	平李基の墓	曾於市末吉町南之郷	昭和43年1月
	記念物 (史跡)	中津瀬	曾於市末吉町南之郷	昭和43年1月
	記念物 (史跡)	平松城跡	曾於市末吉町南之郷	昭和43年1月
	記念物 (史跡)	宝珠庵城跡	曾於市末吉町深川	昭和43年1月
	記念物 (史跡)	村田雅楽助地頭墓	曾於市末吉町南之郷	昭和43年1月
	有形文化財 (工芸品)	太田神社の鏡	曾於市大隅町中之内9146	昭和49年3月8日
	有形文化財 (書跡)	永田文書	曾於市大隅町中之内9146	昭和49年3月8日
	有形文化財 (書跡)	投谷八幡文書	曾於市大隅町中之内9146	昭和49年3月8日
	有形文化財 (書跡)	馬場文書	曾於市大隅町中之内	昭和49年3月8日
	民俗文化財 (無形)	神牟礼太鼓踊り	曾於市大隅町坂元	昭和49年3月8日
	記念物 (史跡)	伊屋松千人塚	曾於市大隅町月野	昭和49年3月8日
	記念物 (史跡)	岩屋観音	曾於市大隅町月野	昭和49年3月8日
	記念物 (史跡)	岩川官軍墓地	曾於市大隅町岩川	昭和49年3月8日
	記念物 (史跡)	久木山経塚	曾於市大隅町岩川	昭和49年3月8日
	記念物 (史跡)	寺山地頭の墓	曾於市大隅町恒吉	昭和49年3月8日
	記念物 (史跡)	宮ヶ原千人塚	曾於市大隅町荒谷	昭和49年3月8日
	民俗文化財 (有形)	川路山六地藏塔	曾於市大隅町須田木	昭和49年3月8日
	記念物 (史跡)	若松石見守の墓	曾於市大隅町月野	昭和49年3月8日
	有形文化財 (彫刻)	光神庚申六地藏塔	曾於市末吉町諏訪方	昭和49年10月
	民俗文化財 (有形)	入角の田之神	曾於市大隅町中之内	昭和51年12月13日
	民俗文化財 (無形)	七村太鼓踊り	曾於市財部町南俣	昭和54年4月1日
	民俗文化財 (無形)	川内の俵踊り	曾於市財部町下財部	昭和54年4月1日

**指定文化財（つづき）**

指定	種別	名称	所在地	指定年月日
市	民俗文化財（無形）	中谷の奴踊り	曾於市財部町下財部	昭和54年4月1日
	記念物（天然記念物）	日光神線山桜	曾於市財部町北俣9141	昭和54年4月1日
	民俗文化財（有形）	別府の板碑	曾於市大隅町岩川	昭和54年6月6日
	民俗文化財（無形）	野町そば切り踊り	曾於市大隅町恒吉	昭和59年4月1日
	有形文化財（彫刻）	祝井谷石塔群	曾於市末吉町岩崎	昭和60年5月
	有形文化財（彫刻）	内村堂の山石塔群	曾於市末吉町深川	昭和60年5月
	有形文化財（彫刻）	上之馬場の石敢当	曾於市末吉町深川	昭和60年5月
	有形文化財（彫刻）	堂園の田之神	曾於市末吉町深川	昭和60年5月
	有形文化財（彫刻）	原村小松谷石塔群	曾於市末吉町南之郷	昭和60年5月
	無形文化財（音楽）	鬼神太鼓	曾於市末吉町諏訪方8127	昭和60年5月
	記念物（史跡）	祝井谷一字一石経塚	曾於市末吉町岩崎	昭和60年5月
	記念物（史跡）	西南の役薩軍の墓	曾於市末吉町岩崎	昭和60年5月
	記念物（史跡）	徳牟礼門直エ門法難記念碑	曾於市末吉町深川	昭和60年5月
	記念物（史跡）	中岳洞穴	曾於市末吉町南之郷	昭和60年5月
	記念物（天然記念物）	早馬神社の杜	曾於市末吉町南之郷	平成2年3月13日
	記念物（史跡）	龍虎城跡	曾於市財部町南俣11175	平成5年3月1日
	民俗文化財（無形）	久保のもぐらうっ	曾於市末吉町南之郷	平成6年3月7日
	有形文化財（工芸品）	住吉神社神王面	曾於市末吉町二之方3995	平成8年3月4日
	民俗文化財（無形）	世貫神社の御田植祭	曾於市末吉町岩崎	平成12年6月13日
	民俗文化財（無形）	東部公民館鎌踊り	曾於市末吉町南之郷	平成12年6月13日
	民俗文化財（無形）	新地通りのちんぼちんぼ焚っ	曾於市末吉町上町	平成13年4月9日
	有形文化財（書跡）	恒吉大谷村御検地竿次帳写	曾於市大隅町中之内	平成16年11月1日
	有形文化財（考古資料）	鳴神遺跡出土の埋納石斧	曾於市大隅町月野1946	平成16年11月1日
	有形文化財（考古資料）	西原段Ⅱ遺跡出土の岩偶	曾於市大隅町月野1946	平成16年11月1日
	記念物（史跡）	柳井谷石塔群及び阿弥陀三尊板碑	曾於市大隅町中之内	平成16年11月1日
	記念物（天然記念物）	長江のイスノキ	曾於市大隅町恒吉	平成16年11月1日
	有形文化財（工芸品）	澤田神社の面	曾於市財部町南俣	平成19年1月15日
	民俗文化財（有形）	棚木の六地藏塔	曾於市財部町南俣	平成19年1月15日
	民俗文化財（有形）	通山の六地藏塔	曾於市財部町南俣	平成19年1月15日
	記念物（史跡）	川内の石塔群	曾於市財部町下財部	平成19年1月15日
	記念物（天然記念物）	七村のイヌマキ・エノキ群	曾於市財部町南俣	平成19年1月15日
	記念物（史跡）	恒吉城跡	曾於市大隅町恒吉	平成21年3月10日
	民俗文化財（有形）	大川原の田之神	曾於市財部町下財部	平成23年5月19日
	有形文化財（考古資料）	宮之迫遺跡出土の土器群	曾於市末吉町二之方	平成23年5月19日
	民俗文化財（無形）	投谷八幡宮の王子神幸	曾於市大隅町大谷	平成23年5月19日
	記念物（天然記念物）	折田のスタジイ群	曾於市大隅町中之内	平成24年3月23日
	有形文化財（工芸品）	投谷八幡宮の王子面	曾於市大隅町大谷	平成27年4月15日
	有形文化財（工芸品）	刀 銘 康綱	曾於市大隅町大谷	平成27年4月15日
	記念物（史跡）	平田三五郎と宮内式部の墓	曾於市財部町北俣	平成27年4月15日
	有形文化財（古文書）	月野村非常日誌	曾於市大隅町中之内9146番地	平成30年3月20日
有形文化財（歴史資料）	太政官高札	曾於市大隅町中之内9146番地	平成30年3月20日	
有形文化財（彫刻）	大路の木造薬師如来立像と木造十二神将立像	曾於市末吉町南之郷	令和3年3月9日	
記念物（史跡）	瑞川寺跡	曾於市末吉町岩崎	令和3年3月9日	
記念物（史跡）	投谷八幡宮の石體	曾於市大隅町大谷	令和3年3月9日	
記念物（天然記念物）	投谷八幡宮のイチョウ	曾於市大隅町大谷	令和3年3月9日	

資料 生涯学習課

(注) 令和5年4月1日現在

**国登録有形文化財**

登録	種別	名称	所在地	登録年月日
1	建造物	そお鹿児島農協財部支所石蔵倉庫	曾於市財部町北俣1872-1	平成19年7月31日
2	建造物	蛭川家住宅（旧遠矢家住宅）主屋	曾於市大隅町恒吉馬場	平成27年8月4日
3	建造物	蛭川家住宅（旧遠矢家住宅）蔵	曾於市大隅町恒吉馬場	平成27年8月4日
4	建造物	蛭川家住宅（旧遠矢家住宅）門	曾於市大隅町恒吉馬場	平成27年8月4日

資料 生涯学習課

(注) 令和5年4月1日現在

## (13) 市内社会教育施設利用者数の推移

単位：人

	施設名	延べ利用者		
		令和2年度	令和3年度	令和4年度
末吉	末吉中央公民館	0	13,695	18,723
	末吉神地区公民館	205	90	215
	末吉柳迫地区公民館	5,002	3,667	3,512
	末吉北部地区青少年館	694	512	1,302
	末吉北部地区公民館	251	936	936
	末吉西部地区公民館	475	4,982	2,623
	末吉岩北地区公民館	93	930	1,246
	末吉岩南地区公民館	511	317	449
	末吉東部地区公民館	1,618	1,841	1,288
	末吉櫛地区公民館	561	1,022	1,592
	末吉南部地区公民館	946	1,021	1,530
	末吉コミュニティセンター	1,347	1,947	2,537
	末吉鉄道記念館	26	133	40
	末吉曾於市立図書館	35,609	41,979	42,327
	末吉歴史民俗資料館	153	333	312
	末吉総合センター	26,487	25,444	36,195
	末吉総合体育館	1,912	12,521	12,860
	末吉栄楽公園	5,804	7,801	8,649
	末吉弓道の場	4,988	5,444	6,355
	末吉弓道の場	20	18	90
末吉ふれあい広場	5,154	8,000	9,800	
末吉市民プール	23,322	21,779	24,631	
末吉新地公園グラウンド・ゴルフ場	28,872	31,932	33,638	
末吉南之郷地区体育館及び運動広場	45	60	14	
大隅	大隅中央公民館	5,167	5,710	5,959
	大隅恒吉地区公民館	823	843	1,363
	大隅月野地区公民館	609	578	1,051
	大隅隅北地区公民館	1,217	1,555	1,510
	大隅笠木地区公民館	1,006	1,465	1,254
	大隅折田地区青少年館	350	82	76
	大隅大谷地区青少年館	15	6	8
	大隅須田木地区青少年館	116	50	48
	大隅大隅文化会館	2,009	1,572	8,034
	大隅市立図書館大隅分館	5,421	6,922	6,100
	大隅大隅郷土館	142	195	319
	大隅埋蔵文化財センター	762	431	491
	大隅大隅総合運動公園・陸上競技場	1,301	705	1,622
	大隅大隅総合運動公園・野球場	840	953	1,058
	大隅大隅総合運動公園・研修館・民舞館	1	0	43
	大隅大隅総合運動公園・武道館	1,738	1,230	2,007
	大隅大隅総合運動公園・弓道場	869	580	583
	大隅大隅総合運動公園・体育館	7,696	6,845	11,805
	大隅大隅総合運動公園・プール	-	-	-
	大隅大隅総合運動公園・ゲートボール場	53	130	79
大隅大隅総合運動公園・テニスコート	862	847	1,798	
財部	財部中央公民館	4,909	5,392	6,109
	財部財部北地区公民館	726	566	1,594
	財部財部南地区公民館	903	508	714
	財部中谷地区公民館	1,008	1,060	1,515
	財部財部高齢者コミュニティセンター	-	-	-
	財部財部きらめきセンター	1,201	2,384	2,753
	財部市立図書館財部分館	5,425	6,375	6,709
	財部財部郷土館	52	136	174
	財部財部農業者トレーニングセンター	5,322	6,294	12,623
	財部財部城山総合運動公園・地区体育館	6,086	6,285	2,655
	財部財部城山総合運動公園・陸上競技場	3,326	3,410	3,711
財部財部城山総合運動公園・ゲートボール場	0	0	0	

**(13) 市内社会教育施設利用者数の推移 (つづき)**

単位：人

	施設名	延べ利用者		
		令和2年度	令和3年度	令和4年度
財部	財部城山総合運動公園・野球場	2,245	2,660	3,459
	財部城山総合運動公園・補助グラウンド	469	352	2,000
	財部北地区体育館及び運動広場、夜間照明施設	551	221	1,392
	財部南地区体育館及び運動広場、夜間照明施設	1,150	1,304	1,502
	中谷地区体育館及び運動広場	847	299	1,183
	計	209,312	254,349	304,165

資料 生涯学習課

(注) 各年4月1日現在

**(14) 社会教育講座及び青年学級・教室**

単位：学級，人

年 度	家庭教育学校		高齢者学級		成人学級	
	学級数	生徒数	学級数	生徒数	学級数	生徒数
平成29年度	30	6,310	18	3,336	102	2,170
30	30	6,310	16	1,255	108	2,305
令和元年度	30	6,110	16	2,914	109	2,235
2	27	2,765	13	555	58	1,337
3	29	3,074	15	748	85	1,436
4	28	3,729	14	397	80	1,680

資料 生涯学習課

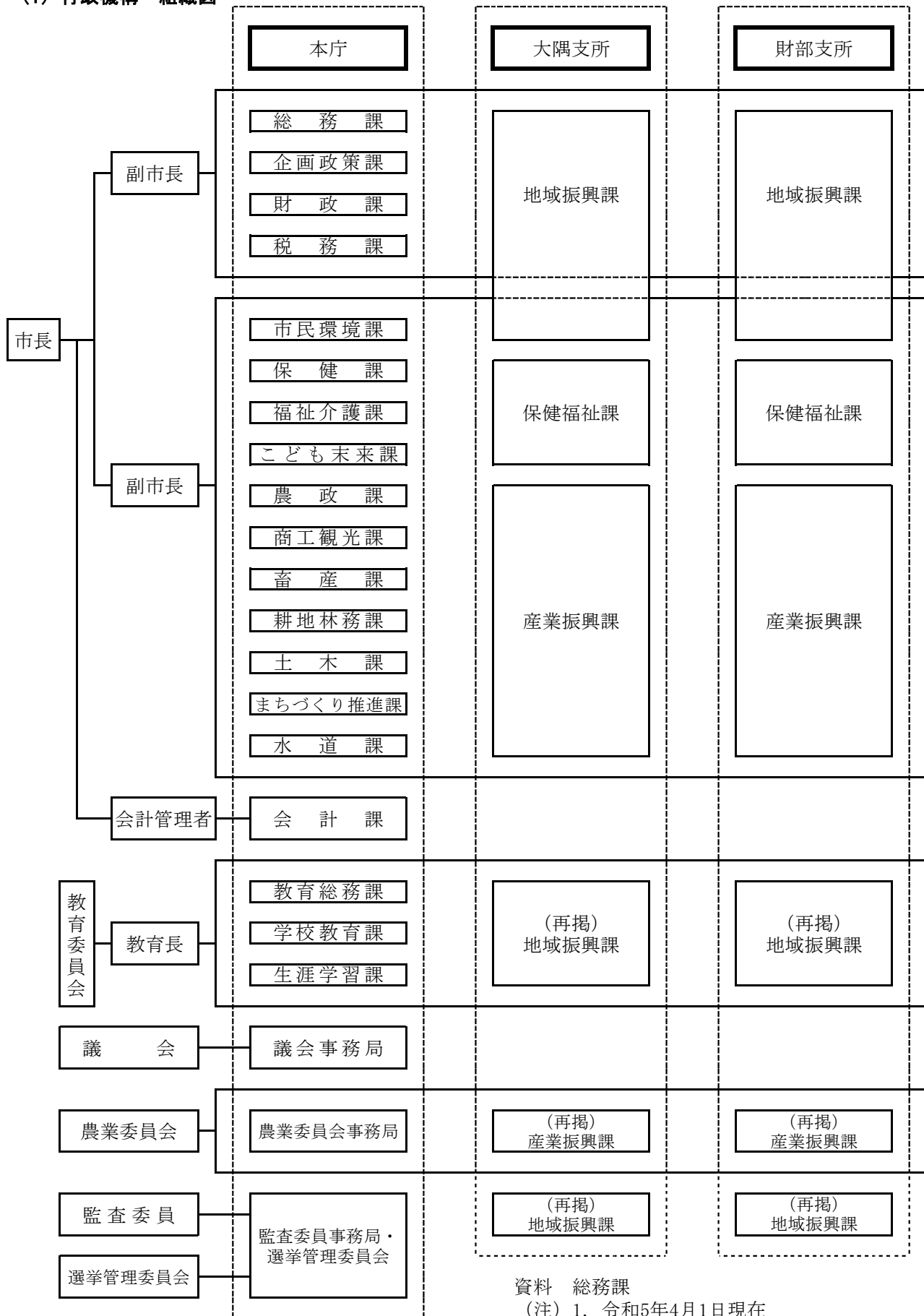
**(15) テレビ受信契約数**

年 度	放送受信契約数	衛星契約数(再掲)
平成30年度	13,771	4,303
令和元年度	13,624	4,301
2	13,431	4,276
3	13,171	4,238
4	12,973	4,208

資料 鹿児島県統計年鑑(NHK鹿児島放送局)

## 12. 行政・議会・選挙

### (1) 行政機構・組織図



資料 総務課  
(注) 1. 令和5年4月1日現在

(2) 職員数の推移

単位：人

区分	令和元年	令和2年	令和3年	令和4年	令和5年
全職員	355	355	357	354	351
一般会計	320	321	322	321	317
一般行政	281	285	286	287	286
議会	5	5	5	5	5
総務	78	80	82	83	79
税務	28	28	28	28	28
労働					
農林水産	68	66	64	65	63
商工	7	7	8	8	11
土木	32	34	33	34	34
民生	37	37	37	35	45
衛生	26	28	29	29	21
特別行政	39	36	36	34	31
教育	39	36	36	34	31
公営企業	35	34	35	33	34
水道	11	11	11	11	11
下水道	3	3	3	3	3
その他	21	20	21	19	20

資料 総務課  
(注) 各年4月1日現在

(3) 歴代市長

歴代	氏名	就任年月日	退任年月日
初	池田 孝	平成17年7月31日	平成21年7月30日
2	池田 孝	平成21年7月31日	平成25年7月30日
3	五位塚 剛	平成25年7月31日	平成29年7月30日
4	五位塚 剛	平成29年7月31日	令和3年7月30日
5	五位塚 剛	令和3年7月31日	(現職)

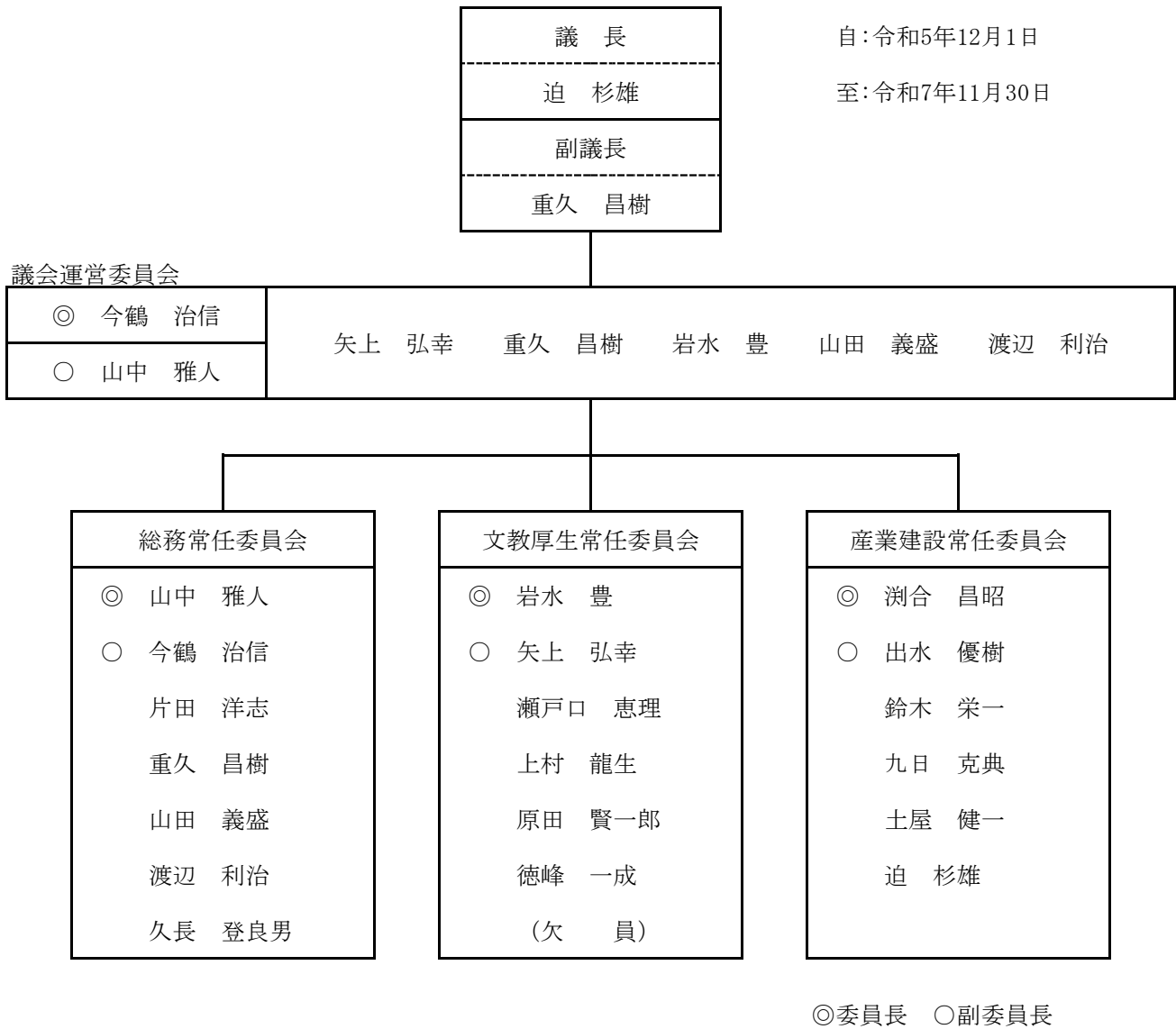
資料 総務課

(4) 歴代副市長(助役)

歴代	氏名	就任年月日	退任年月日
初	中山 喜夫	平成17年10月5日	平成21年10月4日
	末廣 光秋	平成17年12月27日	平成21年12月26日
2	中山 喜夫	平成21年10月5日	平成25年7月30日
	末廣 光秋	平成21年12月27日	平成25年7月30日
3	八木 達範	平成25年12月25日	平成29年12月24日
	大休寺 拓夫	平成25年12月25日	平成29年12月24日
4	八木 達範	平成29年12月25日	令和3年12月24日
	大休寺 拓夫	平成29年12月25日	令和3年12月24日
5	八木 達範	令和3年12月25日	(現職)
	大休寺 拓夫	令和3年12月25日	(現職)

資料 総務課  
(注) 地方自治法の改正に伴い、平成19年4月に「助役」は「副市長」に名称変更。

**(5) 市議会の機構**



議会広報等調査特別委員会

◎ 矢上 弘幸	山中 雅人   出水 優樹   片田 洋志   鈴木 栄一
○ 瀬戸口 恵理	

資料 議会事務局

**(6) 監査委員**

	氏 名	就任年月日
代表監査委員	野村 行雄	令和4年1月1日
監査委員	鈴木 栄一	令和5年12月1日

資料 監査委員事務局



**(7) 本会議の運営状況**

年次	招集回数		本会議日数	議案件数		議決件数			請願陳情
	定例	臨時		市長提出	議員提出	原案可決	修正可決	否決	
令和元年	4	3	29	144	3	117	0	0	15
2	4	5	31	125	3	127	1	0	9
3	4	1	24	108	6	114	0	0	12
4	4	3	25	121	7	128	0	0	9

資料 議会事務局

**(8) 委員会の開催状況**

単位：日

年次	総数	総務常任	文教厚生	産業建設	議会運営	特別委員会
令和元年	81	13	13	16	19	20
2	77	12	13	12	18	22
3	68	13	12	13	13	17
4	71	11	11	12	19	18

資料 議会事務局

**(9) 選挙人名簿登録者数（投票区別・投票所別）**

単位：人

投票区	投票所	男	女	計
第1投票区	財部保健福祉センター	1,785	2,089	3,874
第2投票区	財部南地区公民館	344	394	738
第3投票区	中谷地区公民館	112	136	248
第4投票区	七村自治公民館	177	199	376
第5投票区	宇都公民館	387	460	847
第6投票区	財部北地区公民館	273	293	566
(財部町)		3,078	3,571	6,649
第7投票区	末吉中央公民館	2,220	2,533	4,753
第8投票区	末吉高岡地区集会施設	155	165	320
第9投票区	櫛小学校体育館	519	538	1,057
第10投票区	南部地区公民館	707	870	1,577
第11投票区	岩北小学校ふれあいルーム	291	329	620
第12投票区	岩南地区公民館	185	220	405
第13投票区	末吉諏訪地区農業研修センター	668	733	1,401
第14投票区	光神地区公民館	192	217	409
第15投票区	深川地区公民館	287	319	606
第16投票区	柳迫地区公民館	487	564	1,051
第17投票区	北部地区青少年館	267	291	558
第18投票区	東部地区公民館	186	218	404
第19投票区	西部地区公民館	322	354	676
(末吉町)		6,486	7,351	13,837
第20投票区	岩川地区農業構造改善センター	889	991	1,880
第21投票区	大隅農村環境改善センター	133	143	276
第22投票区	笠木地区公民館	301	362	663
第23投票区	大隅北地区公民館	396	435	831
第24投票区	恒吉地区公民館	297	309	606
第25投票区	大隅農産加工センター	1,115	1,277	2,392
第26投票区	月野地区公民館	255	328	583
第27投票区	大隅南地区農業構造改善センター	193	205	398
(大隅町)		3,579	4,050	7,629
総計		13,143	14,972	28,115

資料 選挙管理委員会

(注) 令和6年3月1日現在

## (10) 選挙状況

選挙名	実施年月日	有権者数(人)	投票者数(人)	投票率(%)	備考
県知事	平成24年7月8日	33,520	14,409	42.99	
衆議院議員	平成24年12月16日	33,769	18,378	54.42	
参議院議員	平成25年7月21日	33,754	22,533	66.76	
市長	平成25年7月21日	33,438	22,345	66.83	
市議会議員	平成25年11月17日	33,325	22,830	68.51	
農業委員(末吉区)	平成26年7月13日	1,788	1,466	81.99	
"(大隅区)	"	1,583	1,433	90.52	
"(財部区)	"	1,216	1,062	87.34	
衆議院議員	平成26年12月14日	33,013	17,113	51.84	
衆議院議員	平成27年4月12日	—	—	—	※無投票
参議院議員	平成28年7月10日	32,986	18,242	55.30	
市長	平成28年7月10日	32,470	18,177	55.98	
市長	平成29年7月23日	31,926	20,582	64.47	
衆議院議員	平成29年10月22日	32,051	17,939	55.97	
市議会議員	平成29年11月19日	31,785	20,159	63.42	
県議会議員	平成31年4月7日	—	—	—	※無投票
参議院議員	令和元年7月21日	31,041	14,651	47.20	
市長	令和2年7月12日	29,870	14,002	46.88	
市長	令和3年7月18日	29,373	17,830	60.70	
衆議院議員	令和3年10月31日	29,437	20,082	68.22	選挙区
衆議院議員	令和3年10月31日	29,437	20,078	68.21	比例
市議会議員	令和3年10月31日	29,234	19,991	68.38	
参議院議員	令和4年7月10日	29,034	13,919	47.94	
県議会議員	令和5年4月9日	28,295	14,224	50.27	

資料 選挙管理委員会

### 13. 治安・消防

#### (1) 消防の施設の現況

単位：人、台、箇所、基

分団名		団員定数	団員 現員数	指揮車 ポンプ車	小型動力ボ ンプ積載車	小型動力 ポンプ	軽運搬車	自然水利	防火水槽	消火栓
団	長	1	1							
副	団 長	2	2							
女	性 消 防 隊	12	6	(1)						
	方面隊幹部	2	2	(1)						
	中 央 分 団	37	36	2		1	1	5	74	106
	橋 野 分 団	16	16		1	1		1	18	22
	檜 分 団	18	15	1		1	1	5	51	36
	高 岡 分 団	16	14		1	1		2	24	12
末	吉 分 団	16	12		1	1		2	12	8
方	面 隊 幹 部	16	16		1	1		8	34	21
面	隊 幹 部	18	15		1	2	1	4	25	2
隊	光 神 分 団	16	14		1	1		6	27	20
	岩 北 分 団	16	15		1	1		7	17	14
	岩 南 分 団	16	16		1	1		5	24	21
	友 常 分 団	16	15		1	2		4	18	15
	深 川 分 団	16	16		1	1		1	31	29
	柳 迫 分 団	219	202	3	10	14	3	50	355	306
小	計			(1)						
	方面隊幹部	2	2							
	中 央 分 団	35	30	3			1		61	68
財	七 村 分 団	25	25	1	1	1			38	33
部	宇 都 分 団	21	21	1	1	1			33	31
方	北 分 団	23	20		2	2			39	1
面	南 分 団	27	27		2	2			42	11
隊	中 谷 分 団	21	21	1	1	2			19	3
小	計	154	146	6	7	8	1	0	232	147
	方面隊幹部	2	2	(1)						
大	中 央 分 団	25	21	1	1	1		11	62	20
隅	麓 分 団	30	29	2	1	1		16	78	21
方										
面										
隊										

## (1) 消防の施設の現況(つづき)

単位：人、台、箇所、基

分団名	団員定数	団員 現員数	指揮車 ポンプ車	小型動力ボ ンプ積載車	小型動力 ポンプ	軽運搬車	自然水利	防火水槽	消火栓
菅牟田分団	21	19		1	2	1	8	55	
笠木分団	21	21	1		2	1	7	60	13
北分団	32	29	1	1	2	1	2	77	16
神牟礼分団	21	17		1	2	1		42	
恒吉分団	26	15	1	1	3	1	13	77	
南分団	24	20		1	3	1	7	60	26
月野分団	30	28	1	2	2		12	101	1
小計	232	201	7	9	18	6	76	612	97
合計	620	558	16	26	40	10	126	1,199	550

資料 総務課

(注) 令和5年4月1日現在

## (2) 火災の概況

		令和元年	令和2年	令和3年	令和4年	令和5年
火災 件数	建物	12	12	3	8	9
	林野	0	5	6	5	4
	車両	3	2	4	2	1
	その他	1	14	7	12	18
	計	16	33	20	27	32
焼 損 棟 数	全焼	16	14	2	14	15
	半焼	1	1	0	0	0
	部分焼	6	8	0	3	4
	ぼや	4	1	1	1	3
	計	27	24	3	18	22
り 災 世 帯	全損	5	3	2	4	6
	半損	0	0	0	0	0
	小損	4	2	1	0	7
	計	9	5	3	4	13
り災人員		15	9	4	6	22
死者		0	0	1	1	1
負傷者		3	1	1	2	4
焼 損 面 積	建物	1,861	1,402	378	1,561	1,271
	林野	0	9	20	44	41
	床面積 (m <sup>2</sup> )	9	59	0	6	11
	表面積 (m <sup>2</sup> )	0	9	20	44	41
焼損車両 (台)		5	6	4	3	2
損 害 額 (千円)	建物	47,434	52,891	29,088	60,848	39,562
	林野	0	0	266	874	60
	車両	1,365	725	9,868	4,784	245
	その他	1	157	6	24	2,020
	計	48,800	53,773	39,228	66,530	41,887

資料 大隅曾於地区消防組合

(注) 各年1月1日～12月31日

(3) 原因別火災発生状況

単位：件

年次	総数	たばこ	こんろ	かまど	か風まど	風呂	焼却炉	ストーブ	こたつ	ボイラー	煙道・突	排気管	電気機器	電気装置
令和元年	16					4			1					1
2	33	1												2
3	20		1											
4	27					2		1						
5	32	2				1					1			1

年次	の電灯・配線等	内燃機関	配線器具	交通機関内配線	火あそび	ライター・マッチ	たき火	溶接機・切断機	灯	火衝突	取	火	放	疑放	そ	不	
令和元年	1								1	花の	灰	れ	火	い	の	3	3
2									2				14	2	7	5	
3			1	1			1						9		3	4	
4							1						13		5	5	
5						1	6						8		8	4	

資料 大隅曾於地区消防組合  
 (注) 各年1月1日～12月31日

(4) 月別火災発生状況

単位：件

年次	総数	1月	2月	3月	4月	5月	6月	7月	8月	9月	10月	11月	12月
令和元年	16	2	1	2	2	0	1	0	0	0	2	3	3
2	33	4	5	4	5	3	1	0	0	0	7	2	2
3	20	4	4	2	4	1	0	0	1	0	0	2	2
4	27	3	5	4	3	0	1	1	1	0	4	1	4
5	32	4	4	4	2	7	0	1	2	1	4	0	3

資料 大隅曾於地区消防組合  
 (注) 各年1月1日～12月31日

(5) 救助の概況

単位：件

	令和元年	令和2年	令和3年	令和4年	令和5年
出動件数	31	25	15	23	33
火災	建物	0	0	0	0
	建物以外	0	0	0	0
交通事故	18	16	12	16	21
水難事故	0	1	0	3	2
自然事故	4	2	1	1	1
機械事故	1	1	1	0	2
建物事故	0	0	0	0	0
ガス酸欠	0	0	0	0	0
爆発事故	0	0	0	0	0
その他	8	5	1	3	7
及傷要 び病救 人程助 員度者	死亡	3	2	2	3
	重症	4	2	1	6
	中等症	5	4	0	5
	軽症	2	2	4	0

資料 大隅曾於地区消防組合  
 (注) 各年1月1日～12月31日

**(6) 救急出場の概況**

単位：件、人

		令和元年	令和2年	令和3年	令和4年	令和5年	
火 災	件数	3	1	1	4	6	
	人員	2	1	1	3	4	
自然災害	件数	1	1	1	2	0	
	人員	0	0	0	1	0	
水 難	件数	0	1	0	2	2	
	人員	0	0	0	2	0	
交通事故	件数	141	155	96	94	119	
	人員	122	127	81	78	100	
労働災害	件数	35	29	27	34	24	
	人員	34	29	25	33	24	
運動競技	件数	9	2	3	8	4	
	人員	9	2	3	8	4	
一般負傷	件数	284	208	206	275	254	
	人員	269	195	196	265	237	
加 害	件数	5	3	1	3	1	
	人員	4	3	1	3	1	
自損行為	件数	20	20	13	13	21	
	人員	14	14	10	9	9	
急 病	件数	1,127	979	1,000	1,163	1,213	
	人員	1,072	913	939	1,096	1,124	
その他	転院搬送	件数	319	387	404	397	373
	人員	317	386	402	395	371	
医師搬送	件数	0	1	0	1	0	
	人員	0	0	0	0	0	
資器材等輸送	件数	0	0	0	0	0	
	人員	0	0	0	0	0	
その他	件数	1	1	1	2	3	
	人員	0	0	0	0	0	
合 計	件数	1,945	1,788	1,753	1,998	2,020	
	人員	1,843	1,670	1,658	1,893	1,874	
不搬送		111	126	97	112	155	

資料 大隅曾於地区消防組合

(注) 1. 各年1月1日～12月31日

2. 件数は出場件数，人員は搬送人員をいう。

**(7) 市内事故発生件数の推移**

単位：件、人

	令和元年	令和2年	令和3年	令和4年	令和5年
発 生 件 数	99	63	43	48	48
死 者 数	4	0	1	2	1
負 傷 者 数	118	77	54	60	56

資料 曾於警察署

(注) 各年1月1日～12月31日

## (8) 刑法犯認知・検挙件数

単位：件

			令和元年	令和2年	令和3年	令和4年	令和5年
凶悪犯	殺 人	認	0	0	0	0	1
		検	0	0	0	0	1
	強 盗	認	0	0	0	0	0
		検	0	0	0	0	0
	放 火	認	0	0	0	0	1
検		0	0	0	0	1	
不同意性交等	認	0	0	0	0	2	
	検	0	0	0	0	2	
粗暴犯	凶器準備集合	認	0	0	0	0	0
		検	0	0	0	0	0
	暴 行	認	5	7	4	5	5
		検	6	6	4	5	5
	傷 害	認	2	4	2	3	2
		検	3	3	2	2	2
	脅 迫	認	-	-	-	0	0
検		-	-	-	1	0	
恐 喝	認	0	0	0	0	0	
	検	0	0	0	0	0	
窃 盗 犯	認	92	54	37	40	58	
	検	74	35	29	11	26	
知能犯	詐 欺	認	0	0	2	3	7
		検	1	1	0	2	4
	横 領	認	0	0	0	0	0
		検	0	0	0	0	0
	偽 造	認	0	0	0	0	0
		検	0	0	0	0	0
	汚 職	認	0	0	0	0	0
検		0	0	0	0	0	
背 任	認	0	0	0	0	0	
	検	0	0	0	0	0	
風俗犯	賭 博	認	0	0	0	0	0
		検	0	0	0	0	0
わ い せ つ	認	0	0	0	0	1	
	検	0	0	0	0	0	
その他刑法犯	認	4	8	13	11	10	
	検	2	1	3	1	3	
全 刑 法 犯	認	103	73	58	62	87	
	検	86	46	38	22	44	

資料 曾於警察署

(注) 各年1月1日～12月31日

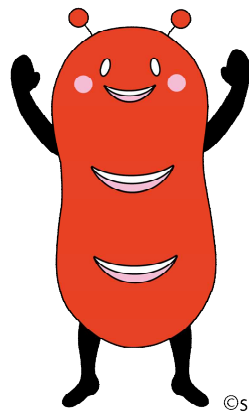
## あ と が き

この統計書は、進展変貌を遂げ行く本市の推移を皆さまに紹介し、ご理解いただくため、最新統計資料を中心に編集しましたが、諸条件のため形式的内容になり不備な点多々あることと思います。過誤、脱落のあるものについては、今後皆さまのご教示を得て逐次補完してまいります。

本統計書の編集刊行にあたり、関係者各方面の貴重な資料をご提供、ご指導いただきましたことを深く感謝いたしますと共に、今後も一層のご協力を賜りますようお願い申し上げます。

曾於市 企画政策課





©soo\_city

曾於市統計書（令和6年3月発行）

編集・発行 曾於市 企画政策課

TEL 0986-76-8802

E-MAIL [kikaku@city.soo.lg.jp](mailto:kikaku@city.soo.lg.jp)