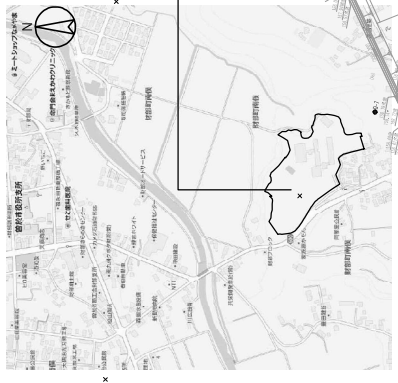


牛舍等建物面積表

建物名	建築面積 (m <sup>2</sup> )	延べ面積 (m <sup>2</sup> )
肥育・調子牛舎	2,159.92	2,159.92
肥育牛舎	1,462.72	1,462.72
洗淨社舎	826.20	826.20
預舎	322.65	322.65
雑舎	453.64	423.99
敷計庫	304.08	287.87
飼料庫・衛生管理室	355.45	339.14
LPG貯蔵設備	3.00	3.00
合計	5,837.66	5,825.49

配置図 1:500  
(A1-1:500 A3-1:1000)



工事場所  
(豊城市税務所南給水内)

附近見取図

177.08 : 敷地測量表示,  
177.08 : 詳細測量表示。



設計図書

工事名称：鹿児島県立総合高等学校

実施設計者：鹿児島県立総合高等学校

工事場所：鹿児島県鹿児島市南原町

建設種別：校舎

平面図

その他

外部仕上表

床

中床・外壁

屋根・天井・柱天

その他・標準品

中床：コンクリート化打込仕上げ

壁：t=0.4 2次メッシュ鋼筋コンクリート

窓：樹脂サッシ+電動昇降式カーテン

扉：樹脂サッシ+電動昇降式カーテン

屋根：t=0.6 2次メッシュ鋼筋コンクリート

天井：t=0.4 2次メッシュ鋼筋コンクリート

柱天：t=0.4 2次メッシュ鋼筋コンクリート

その他：標準品

標準品

標準品

標準品

標準品

標準品

標準品

標準品

標準品

標準品

標準品

標準品

標準品

標準品

標準品

標準品

標準品

標準品

標準品

標準品

標準品

標準品

標準品

標準品

標準品

標準品

標準品

標準品

標準品

標準品

標準品

標準品

標準品

標準品

標準品

標準品

標準品

標準品

標準品

標準品

標準品

標準品

標準品

標準品

標準品

標準品

標準品

標準品

標準品

標準品

標準品

標準品

標準品

標準品

標準品

標準品

標準品

標準品

標準品

標準品

標準品

標準品

標準品

標準品

標準品

標準品

標準品

標準品

標準品

標準品

標準品

標準品

標準品

標準品

標準品

標準品

標準品

標準品

標準品

標準品

標準品

標準品

標準品

標準品

標準品

標準品

標準品

標準品

標準品

標準品

標準品

標準品

標準品

標準品

内部仕上表

壁

天井

床

柱天

下地

仕上

壁

下地

仕上

天井

床

柱天

下地

仕上

壁

下地

仕上

天井

床

柱天

下地

仕上

壁

下地

仕上

天井

床

柱天

下地

仕上

壁

下地

仕上

天井

床

柱天

下地

仕上

壁

下地

仕上

天井

床

柱天

下地

仕上

壁

下地

仕上

天井

床

柱天

下地

仕上

壁

下地

仕上

天井

床

柱天

下地

仕上

壁

下地

仕上

天井

床

柱天

下地

仕上

壁

下地

仕上

天井

床

柱天

下地

仕上

壁

下地

仕上

天井

床

柱天

下地

仕上

壁

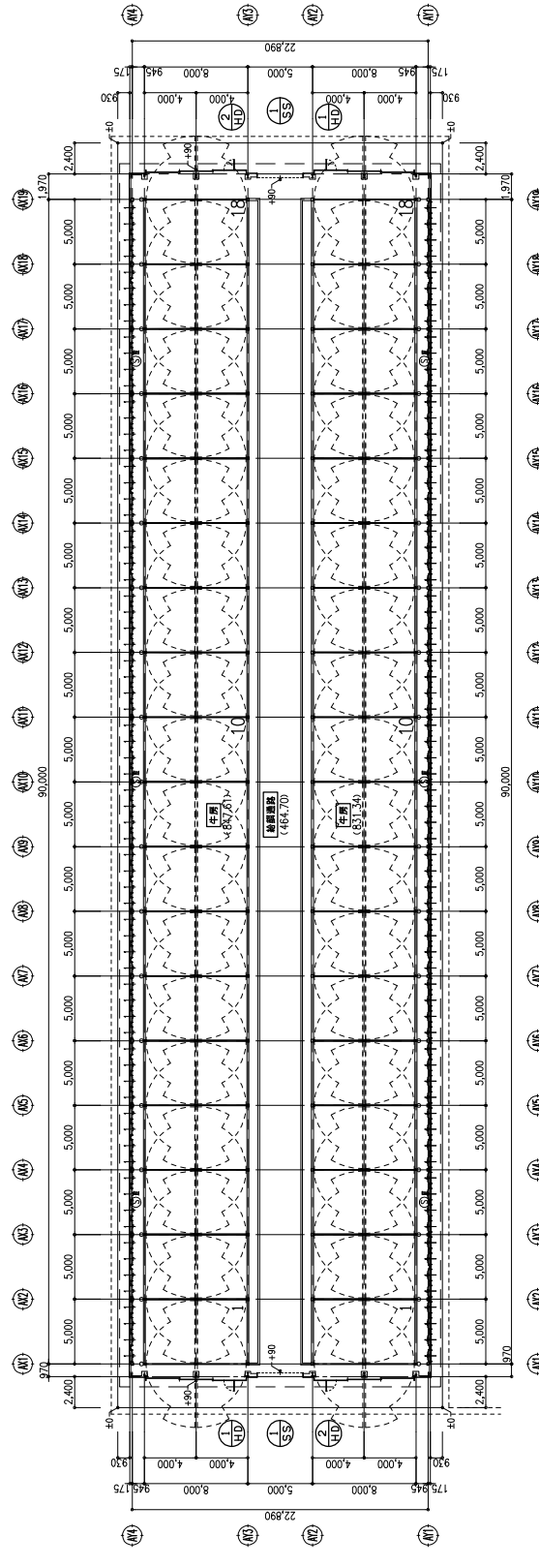
下地

仕上

天井

床

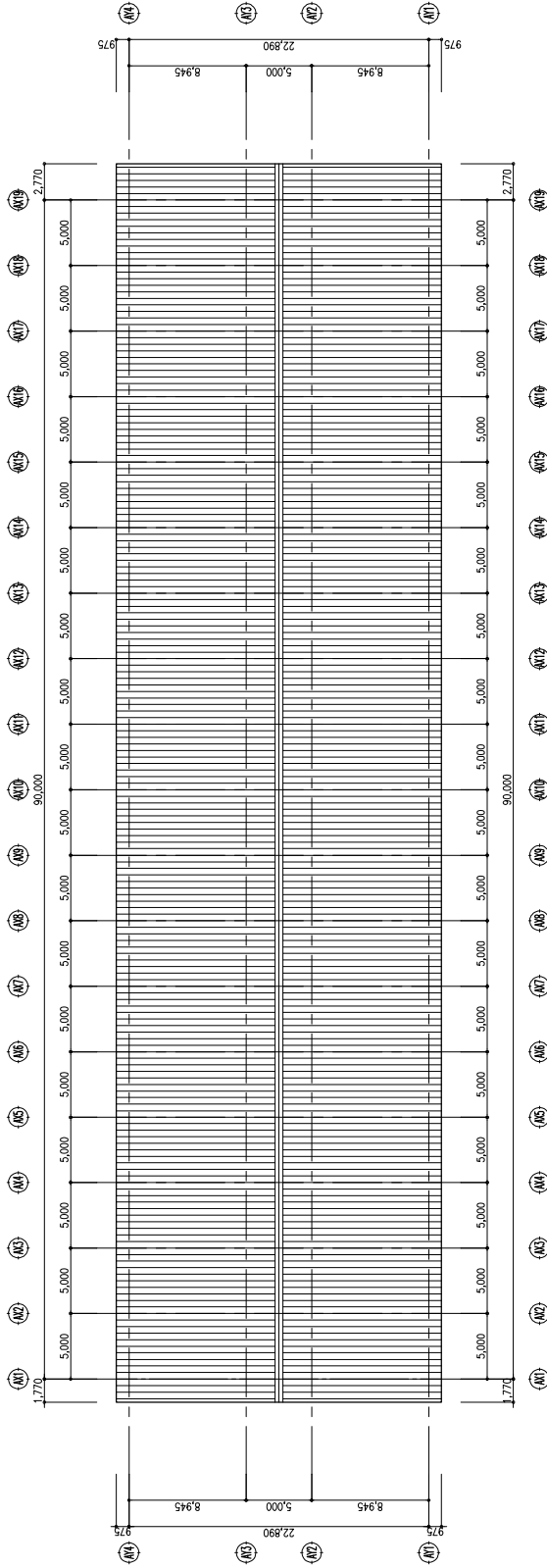
柱天



平面図 1:200  
(A1-1:200 A3-1:400)



\*実寸下の数値(0.00)は省略を示す。  
 ①：床基礎(標準型、原付材)を示す。  
 ②：柱基礎(標準型)を示す。  
 ③：柱基礎を示す。



屋根伏図 1:200  
(A1-1:200 A3-1:400)

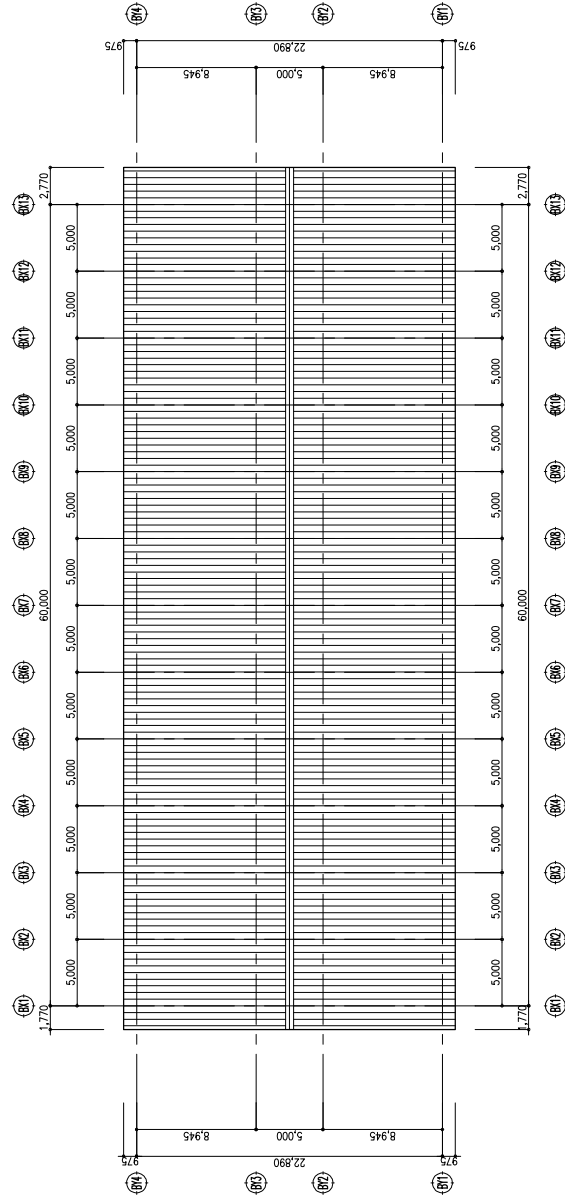






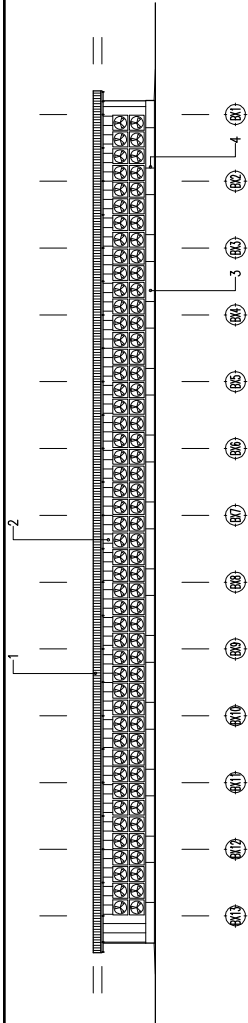


# 別紙 1-8

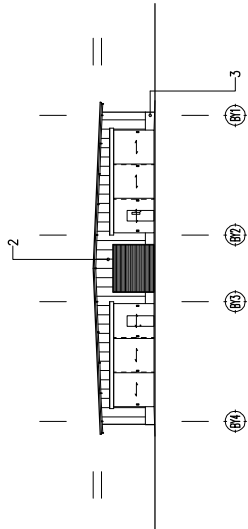


屋根伏図 1:200  
(A1-1:200 A3-1:400)

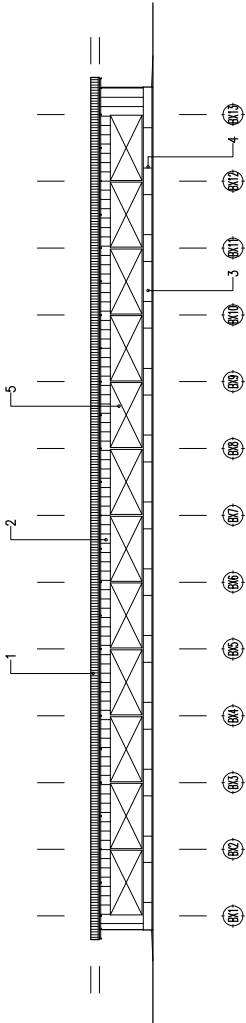




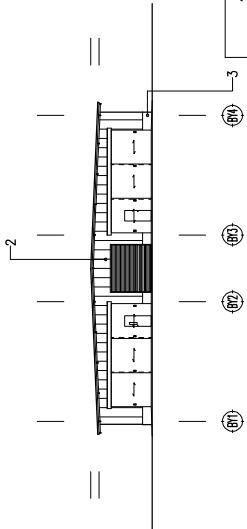
北立面図 1:200  
(A1-1:200 A3-1:400)



西立面図 1:200  
(A1-1:200 A3-1:400)



南立面図 1:200  
(A1-1:200 A3-1:400)



東立面図 1:200  
(A1-1:200 A3-1:400)

1	外側(外廊上付物)	1=0.6 2階マグネシウム蒸留がミ、電線金めっの架設板 新設置き ハビタス H102 (1=0.4 鋼筋コンクリート)
2		1=0.4 2階マグネシウム蒸留がミ、電線金めっの架設板 スレート小屋 (フックボルト)
3		コンクリート化粧板仕上げ
4	換気口(シーリング)	
5	断熱シート + 電動遮光カーテン	



敷設位置

外部仕業

床

屋根・庇・軒天

その他・標準品

工事名称：鹿児島県立総合医療センター  
 建築計画書作成  
 工事箇所：鹿児島県立総合医療センター  
 棟名：新棟  
 用途：診療棟  
 平面図  
 その他設備

大建：コンクリート工  
 (タタキ目録)

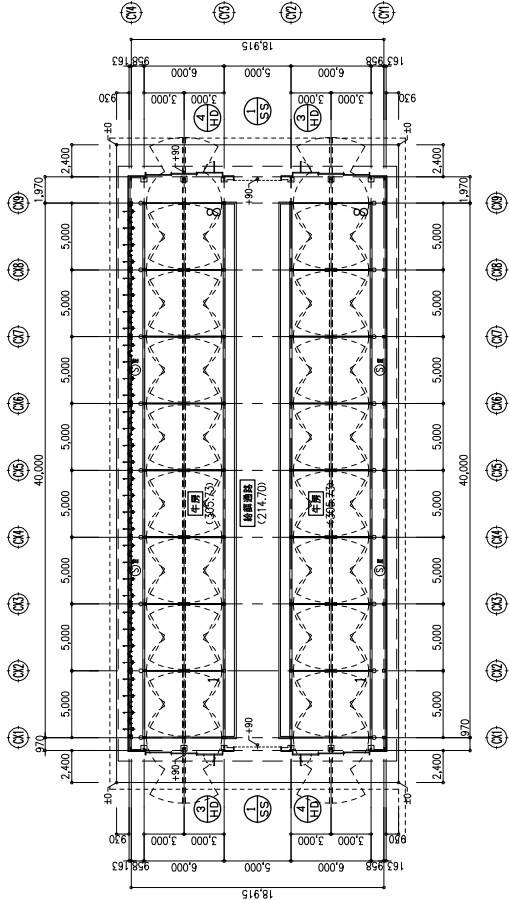
中：コンクリート化打出し  
 量：(=0.4 2%マクロン調整用) + 量  
 (タタキ目録)

層：(=0.6 2%マクロン調整用) + 量  
 (タタキ目録)

床：RC床  
 厚：100mm (タタキ目録)  
 構造：RC床  
 厚：100mm (タタキ目録)  
 パワフル：ホワイトボード  
 厚：100mm、425プレイングライプ

内部仕上表

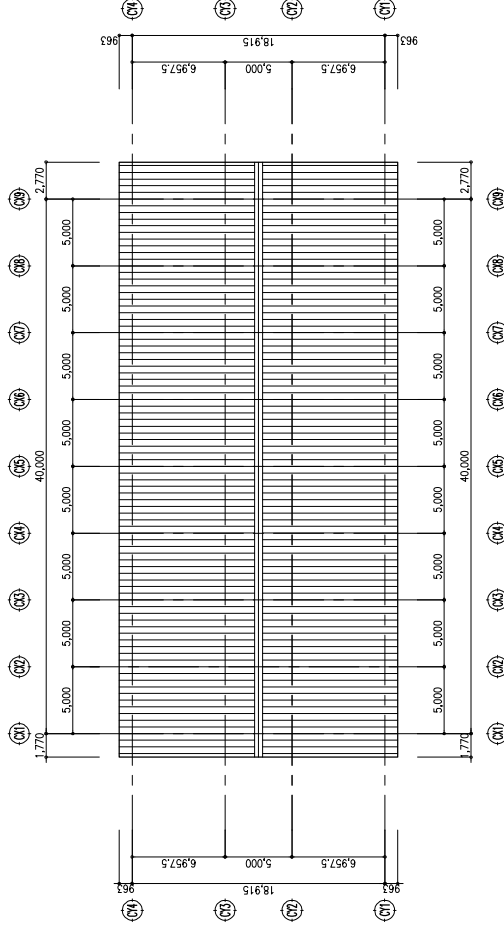
室名	床		天井		壁		仕上		下地		仕上		天井		下地		天井		備考
	仕上	下地	仕上	下地	仕上	下地	仕上	下地	仕上	下地	仕上	下地	仕上	下地	仕上	下地	仕上	下地	
診療棟	コンクリート工 (タタキ目録)	コンクリート	-	-	-	-	屋根材	-	-	-	-	-	-	-	-	-	-	-	天井
手術	コンクリート工 (タタキ目録)	コンクリート	-	-	-	-	屋根材	-	-	-	-	-	-	-	-	-	-	-	天井



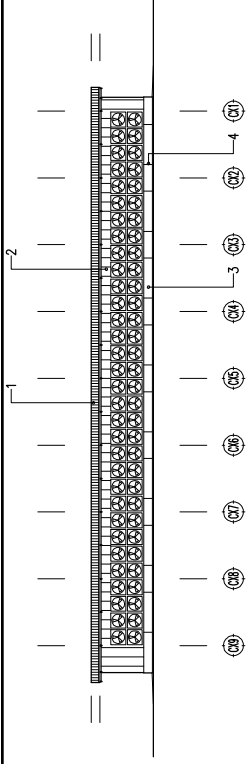
平面図  
 1:200  
 (A1-1:200 A3-1:400)



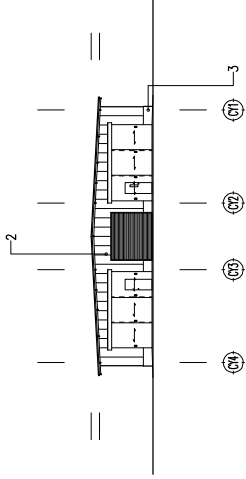
\*室下の数値(0.00)は室深さを示す。  
 (C)：床下(掘削部、屋外付)を示す。  
 +330：引線を示す。



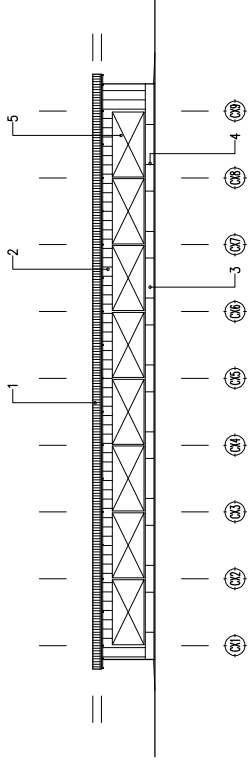
屋根伏図 1:200  
(A1-1:200 A3-1:400)



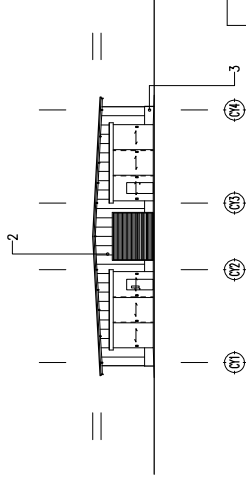
北立面図 1:200  
(A1-1:200 A3-1:400)



西立面図 1:200  
(A1-1:200 A3-1:400)



南立面図 1:200  
(A1-1:200 A3-1:400)



東立面図 1:200  
(A1-1:200 A3-1:400)

凡例 (外観仕上げ他)	
1	1=0.6 2%マグネシウム添加がミ、重総含めめつ不織布 新設置き ハビタイン H102 (1=0.4 重総含めめつ)
2	1=0.4 2%マグネシウム添加がミ、重総含めめつ不織布 スレート小波 (フックボルト)
3	コンクリート化粧行儀仕上げ
4	換気目地 (シーリング)
5	断熱シート + 電動遮光式カーテン

