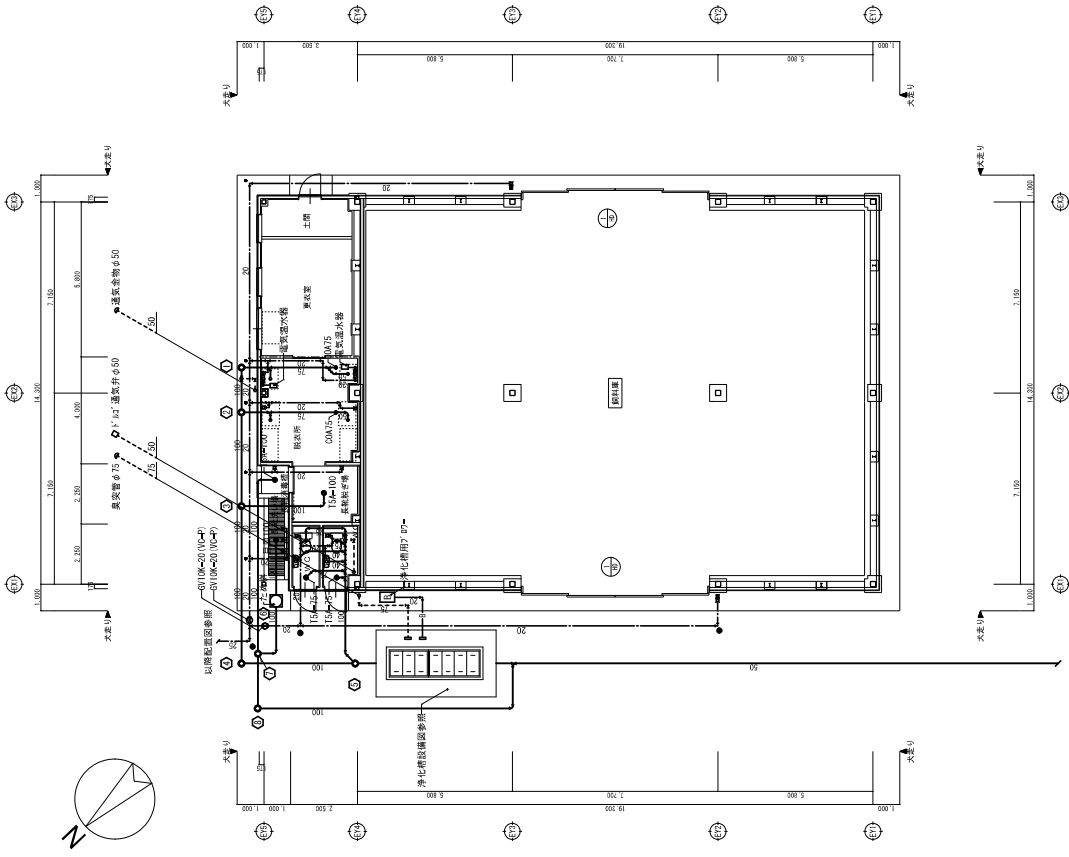


平面図 1:200
(A1-1:200 A3-1:400)

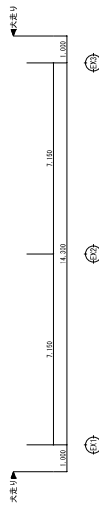
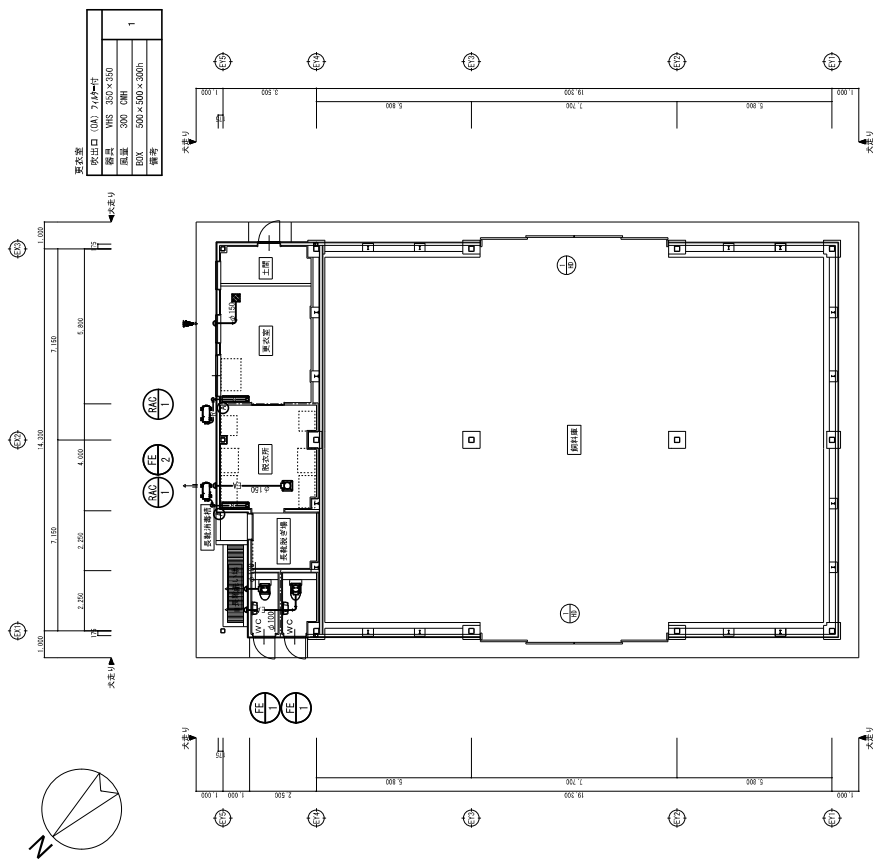
別紙 1-33



| No. | 名称 | 単位 | 形状 | 参考寸法 | 備考 |
|-----|--------|---------|-----|--------|----|
| ① | 小口径2寸排 | 100x200 | 塩ビ管 | φL=700 | |
| ② | 小口径2寸排 | 100x200 | 塩ビ管 | φL=820 | |
| ③ | 小口径2寸排 | 100x200 | 塩ビ管 | φL=870 | |
| ④ | 小口径2寸排 | 100x200 | 防振器 | φL=940 | |
| ⑤ | 小口径2寸排 | 100x200 | 防振器 | φL=990 | |
| ⑥ | 1寸7分排 | 45x45 | MHB | φL=600 | |
| ⑦ | 小口径2寸排 | 100x200 | 防振器 | φL=650 | |
| ⑧ | 小口径2寸排 | 100x200 | 塩ビ管 | φL=670 | |

<注記> 1. 網線又は参照値であり、現場高さにより調整すること。

卸付庫・管理室 平面図 1:100



| 設備管理リスト | | | |
|---------|------|------|--------|
| 記号 | 設備 | 寸法 | 設置 |
| ① | エアコン | 6.4φ | 9.5φ |
| ② | 化繊材 | - | 100x70 |

資料機・管理室 平面図 1:100

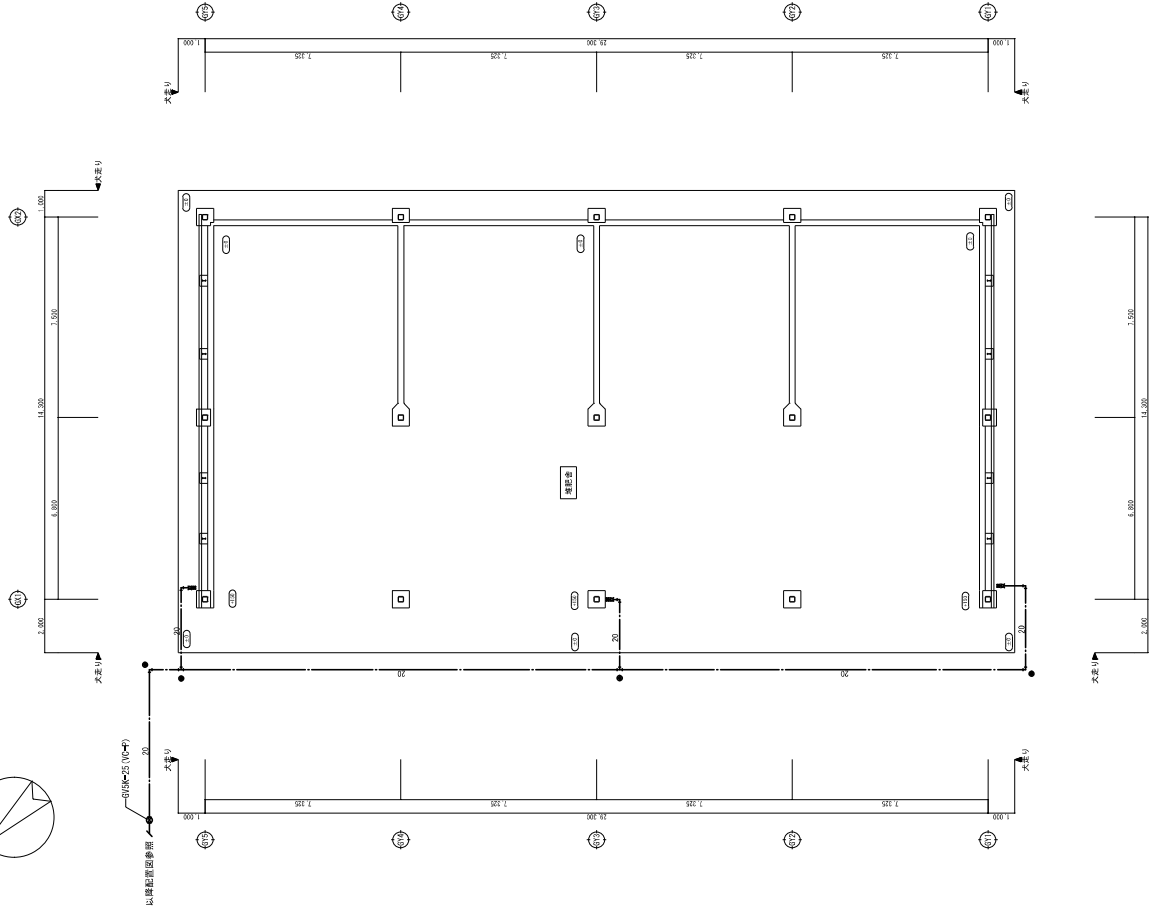
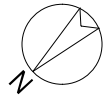
| 記号 | 名称 | 仕様 | 電気特性 | 台数 | 備考 |
|----|----------|---|---|----|---|
| ① | 天井埋込形冷房機 | 型式 冷房能力：3.8 kW (0.4~4.3) 暖房能力：4.2 kW (0.3~7.5) 圧縮機：0.95 kW 騒音：内 24dB、外 24dB | 電源：1φ100V 消費電力 (冷房)：0.950 kW 消費電力 (暖房)：0.910 kW | 2 | 標準仕様、防塵シールド 7/8x1/8インチ、標準防虫網 室外機基礎 (2100mm x 700mm x 2) |

※ R1000 形空調機機の能力は15気圧である。
 ※ R1000 形空調機機の冷房能力は0.4kW又は0.6kWとする。
 ※ R1000 形空調機機の暖房能力は0.3kW又は0.5kWとする。
 ※ 騒音値及び圧縮機 (標準) の値は、標準仕様に準拠するが、選定に当たってはご自身の選定とする。
 ※ 2015年までの標準値 (R1000) を行なう場合は標準値とする。

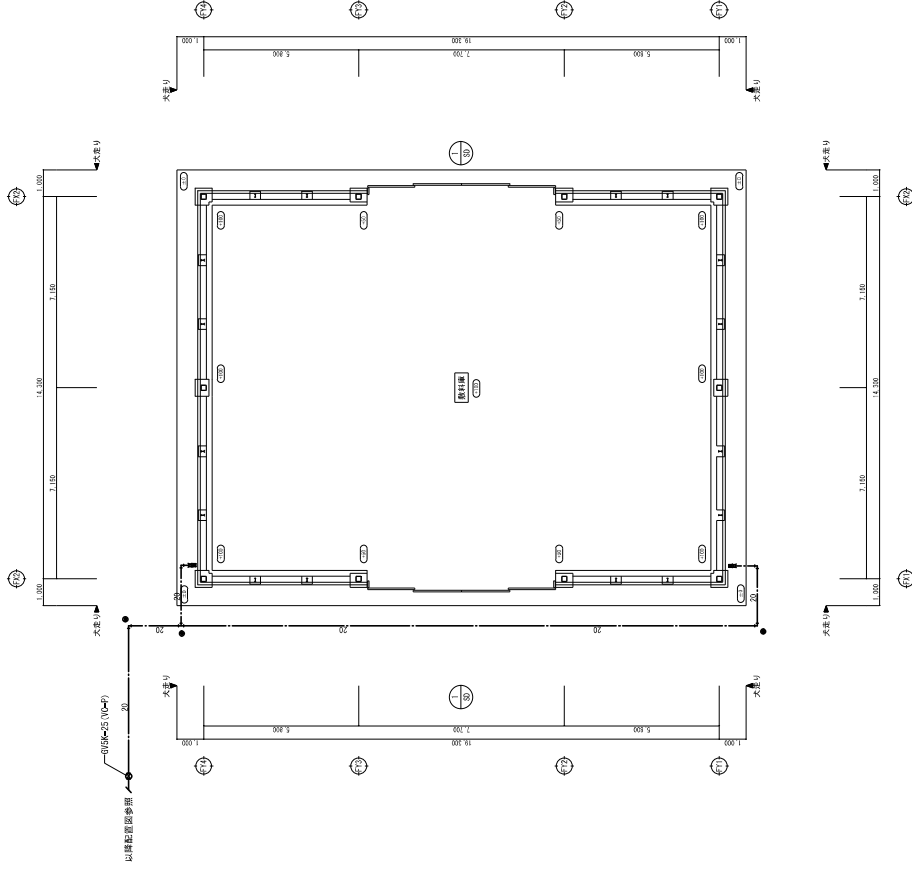
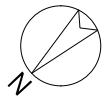
| 記号 | 名称 | 仕様 | 電気特性 | 台数 | 備考 |
|----|---------|---|--------------------------|----|---|
| ② | 天井埋込換気機 | 低騒音形 能力：100φ x 120 mm ³ /h x 60Pa | 電源：1φ100V 消費電力：16.5 W | 2 | 深型70、(S)深型、防虫網付 2100mm x 700mm、天吊器取付 |
| ③ | 天井埋込換気機 | 低騒音形 能力：150φ x 200 mm ³ /h x 60Pa | 電源：1φ100V 消費電力：48.0 W | 1 | 深型70、(S)深型、防虫網付 2100mm x 700mm、天吊器取付 |

| 記号 | 名称 | 仕様 | 保潔 | 防虫 | 遮光 | 備考 |
|----|-----|---------------------|----|----|----|--|
| ④ | 天井内 | 断熱材遮光板 (深型) 寸法200mm | ○ | ○ | ○ | A: 標準仕様 B: 化繊材 C: 保潔仕様 D: 100φ x 700mm E: 遮光 |
| ⑤ | 天井外 | 遮光板 | ○ | ○ | ○ | |
| ⑥ | 天井外 | 換気機 | ○ | ○ | ○ | |
| ⑦ | 天井外 | 換気機 | ○ | ○ | ○ | |

別紙 1-35



埋配管 平面図 1:100

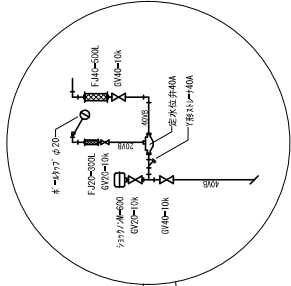
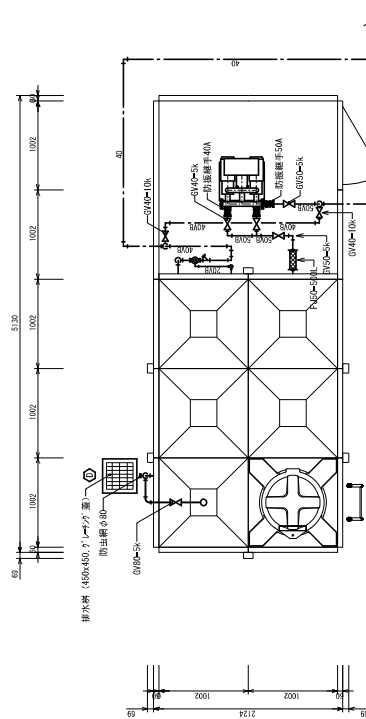


敷料庫 平面図 1:100

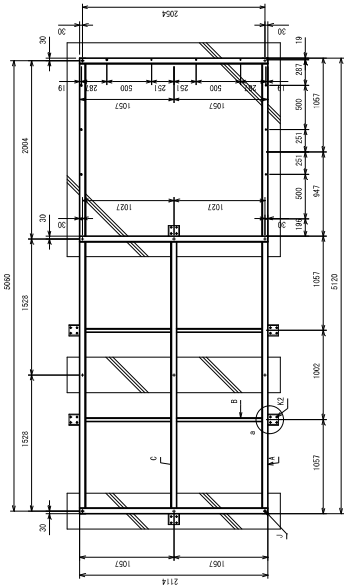
別紙 1 -36

| |
|-------|
| 衛生機器表 |
|-------|

| 記号 | 名称 | 仕様 | 電気特性 | 数量 | 設置場所 | 備考 |
|----|-----------------|---|-----------|----|----------|-------------|
| | 給水機 (半2室1機型) | 材質:FRP強化プラスチック 実容量:8.0m3 (付料容量:12.0m3) 耐 圧:1.5 G 寸法:5,000φ2,000×2,000 (外径:3,000φ2,000×2,000) 作業者:5名乗車600kg(4人1機)・粉体30kg・乾燥砂土、乾燥炭 設置場所:通気管(付設断付、防漏防止)・面土並進出仕様 仕 様:FRP製標準圧力一定給水機(1.5G・1機1台) 出力:40(A)245(L)min/20sec 運転:並列交互運転方式 付属品:照明機、面土並進出仕様 | φ V k w | 1 | 屋外 | 3室1機用(建築工事) |
| | 小型給水機(1.5G) | | 3 200 2.2 | 1 | 受水槽27室室内 | 3室1機用(建築工事) |

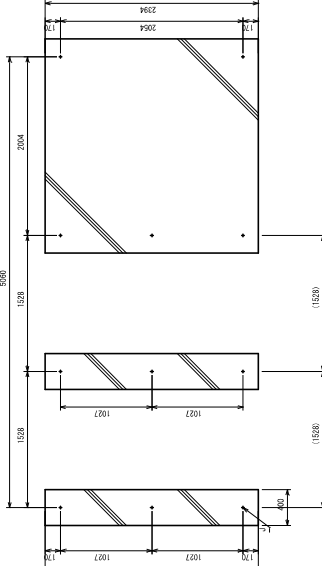


受水槽詳細図 S=1:30



受水槽平面図 S=1:30

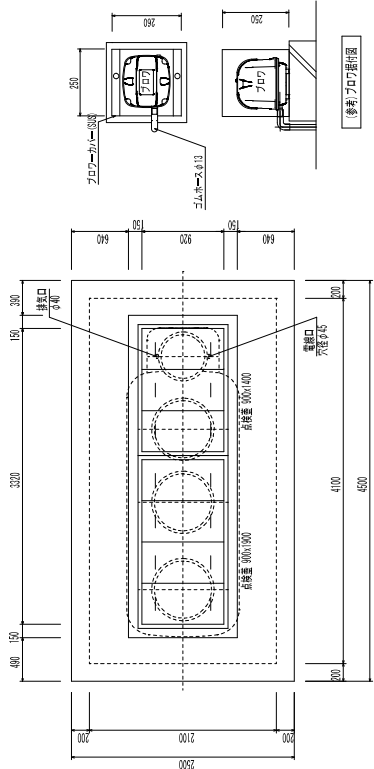
※資料の取扱は裏表より行うこと



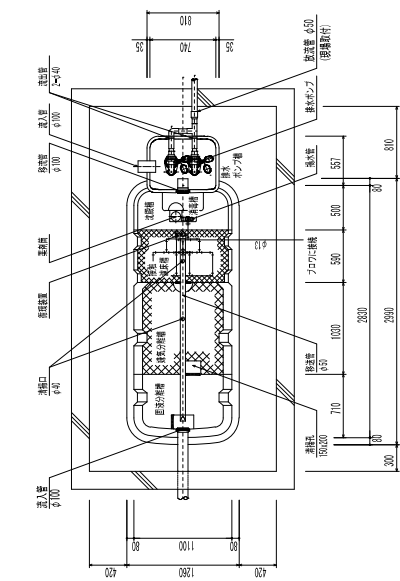
受水槽断面図 S=1:30

○内は標準記号法

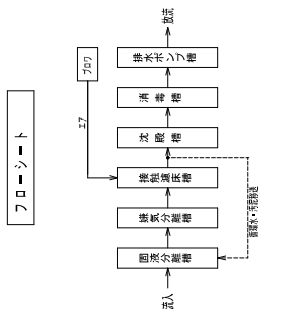
| |
|------------|
| 部材表 |
| A. [記号] |
| B. [記号] |
| C. [記号] |
| XI. [記号] |
| XII. [記号] |
| XIII. [記号] |
| XIV. [記号] |



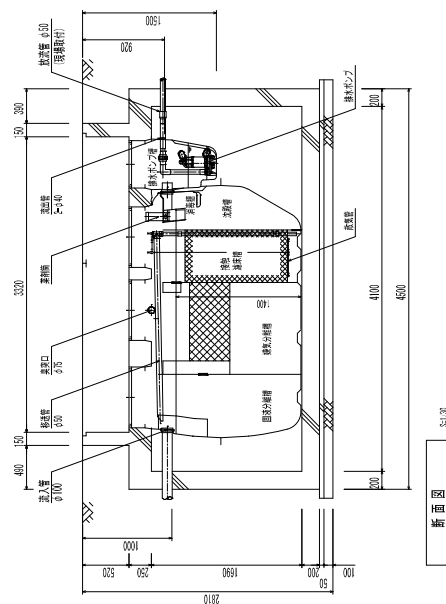
スラブ平面図 1:100



平面図 1:100

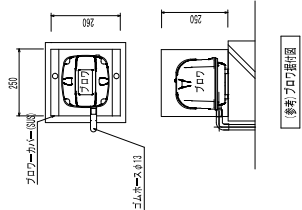


フロート



断面図 1:100

プロセッサ平面図 1:100



原付仕様

Table with specifications for original equipment (原付仕様), including items like '電源', '配線', '電気', and '配管'.

仕様表

Table with specifications for the unit (仕様表), including items like '品名', '数量', '単位', and '材質'.

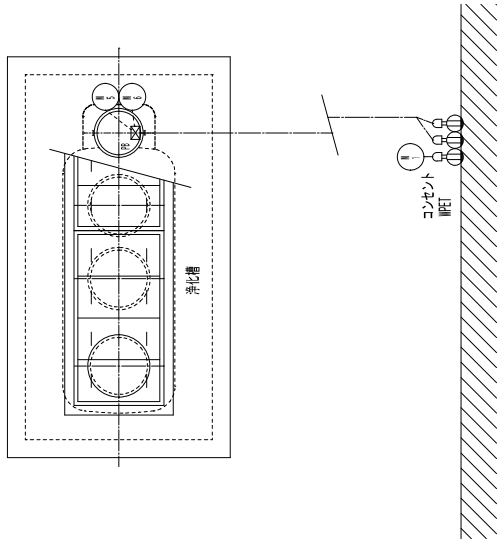
上部開口仕様

Table with specifications for the upper opening (上部開口仕様), including items like '材質', '寸法', and '備考'.

中部開口仕様

Table with specifications for the middle opening (中部開口仕様), including items like '材質', '寸法', and '備考'.

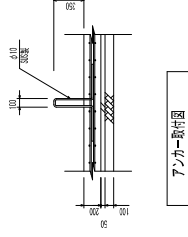
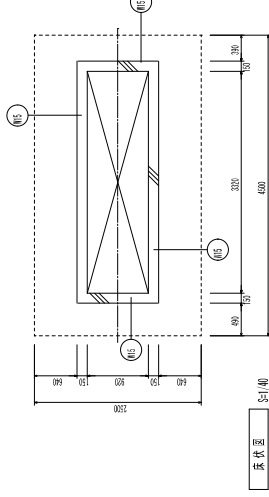
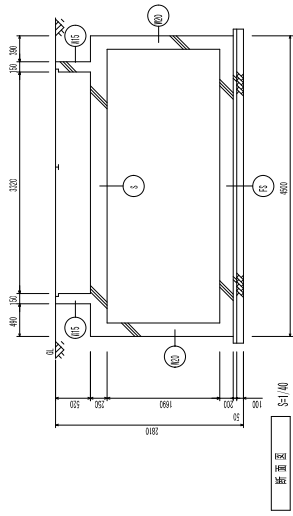
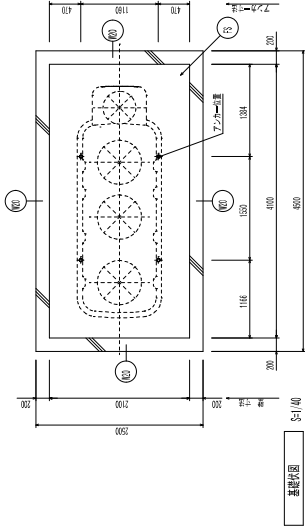
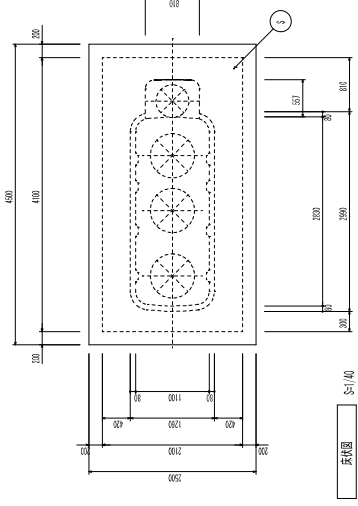
電圧配置図 $S = 1/20$



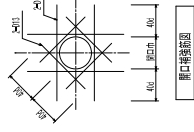
建築物

| 符号 | 数量 | 種類 | 規格 | 寸法 | 単位 | 数量 |
|----|----|-------|---------|----|----|----|
| ■1 | 1 | コンタクト | IPET | — | 個 | 1 |
| ■2 | 3 | 配線端子 | 3.5×3.5 | — | 個 | 3 |
| ■3 | 3 | 配線端子 | 3.5×3.5 | — | 個 | 3 |

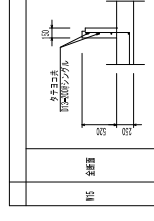
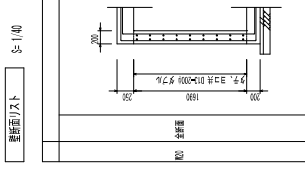
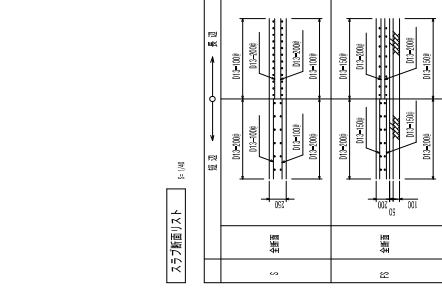
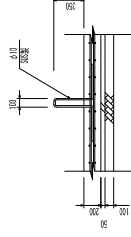
注記
 本図は機器の配置を示す。
 配線の経路は現場にて決定される。
 配線の長さについては現場にて決定される。

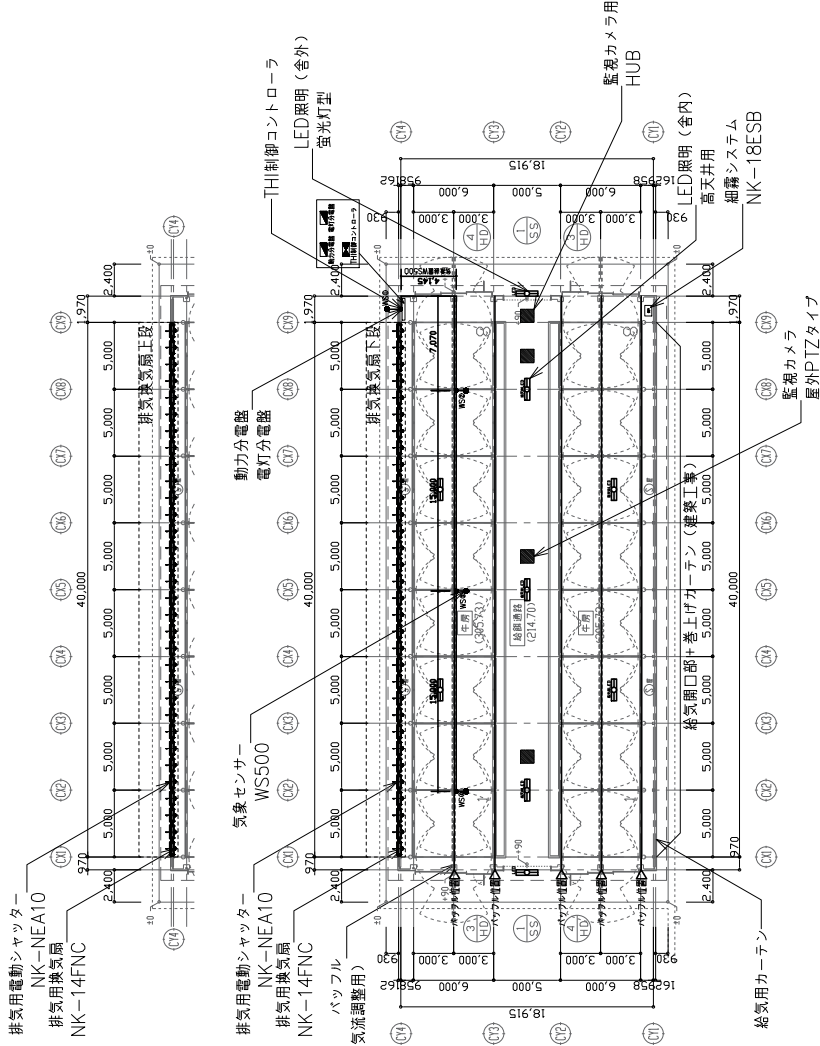


| 材料表 | |
|---------|---------|
| 品名 | 仕目 |
| 鉄筋 | R11/φ16 |
| 鉄筋シート | R11/φ16 |
| アンカーボルト | φ16 |
| 単位 | 数量 |
| | 各目書 |



| 土留仕様 | |
|------|-----|
| 品名 | 仕様 |
| 土留 | φ10 |
| 土留 | φ10 |
| 単位 | 数量 |
| | 1 |





平面図 1:200 (A1-1:200 A3-1:400)

設備配置図

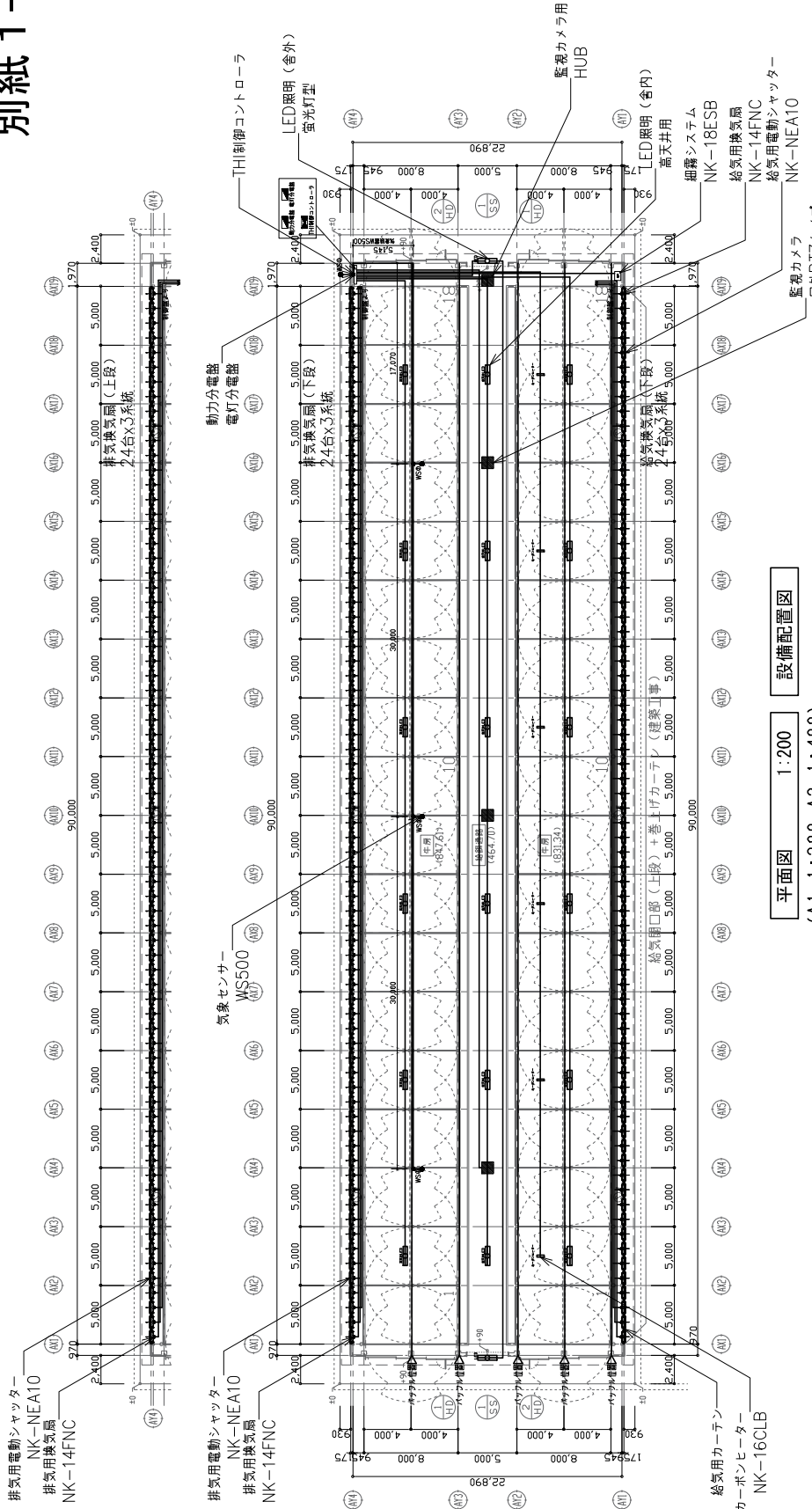
設備名称表

| 名称 | 品番 | 数量 | 電圧 | 定格出力 | 仕様、条件 | 工事区分 |
|------------|----------|----|--------|--------|---|------|
| TH制御コントローラ | | 1式 | 単相200V | 0.4kW | 運転モード:自動、手動 自動運転(通常時):TH制御(温度、湿度) 自動運転(冬期):基礎暖房 冬季配管温度コントローラ 温度、湿度、風速、THI、体感温度表示 気象センサー(温度、湿度、風速、風向計用) 体感温度表示 インテリジェントセンサー 排気口、800mm径、200mm/1in パワージェット噴霧装置 7Lはネジシャッター(吹付け) 排気口、800mm径、200mm/1in | 機器 |
| 排気用換気扇 | NK-14FNC | 4台 | DC24V | 0.4kW | | 機器 |
| 排気用電動シャッター | NK-NEA10 | 0台 | 単相200V | 0.04kW | | 機器 |
| 排気用換気扇 | NK-14FNC | 6台 | 単相200V | 0.4kW | | 機器 |
| 排気用電動シャッター | NK-NEA10 | 6台 | 単相200V | 0.04kW | | 機器 |
| 換気システム | NK-18ESB | 1台 | 三相200V | 2.2kW | | 機器 |
| パワフル | | 5枚 | | | | 建築 |
| 換気カーテン | | 1式 | | | | 建築 |

注記

1. 排気システムを併用した排気設備の仕様を参照してください。
2. 換気用シャッターは、換気扇と併用して使用してください。

| 名称 | 品番 | 数量 | 電圧 | 定格出力 | 仕様、条件 | 工事区分 |
|-----------|------------|-----|--------|------|--------------------------------|------|
| カーテンシャッター | NK-18ESB | 0台 | 単相100V | | 600W、遮断距離70cm、遮断時間、電子制御 | 機器 |
| LED照明 | | 7台 | 単相100V | | 蓄光付用(室内用) | 設備 |
| カーテンシャッター | | 18台 | 単相100V | | 蓄光付用(室外用、防振器入り) | 設備 |
| 監視カメラ | NK-18S11ND | 3台 | 単相100V | | 半自動調整 | 機器 |
| 監視カメラHUB | NK-18S11HD | 1台 | 単相100V | | 屋外対応、動作距離表示 半自動調整用(位置は現場決定) | 機器 |
| 動力分電盤 | | 1面 | 三相200V | | 半自動調整用(位置は現場決定) | 機器 |
| 電灯分電盤 | | 1面 | 単相100V | | | 機器 |

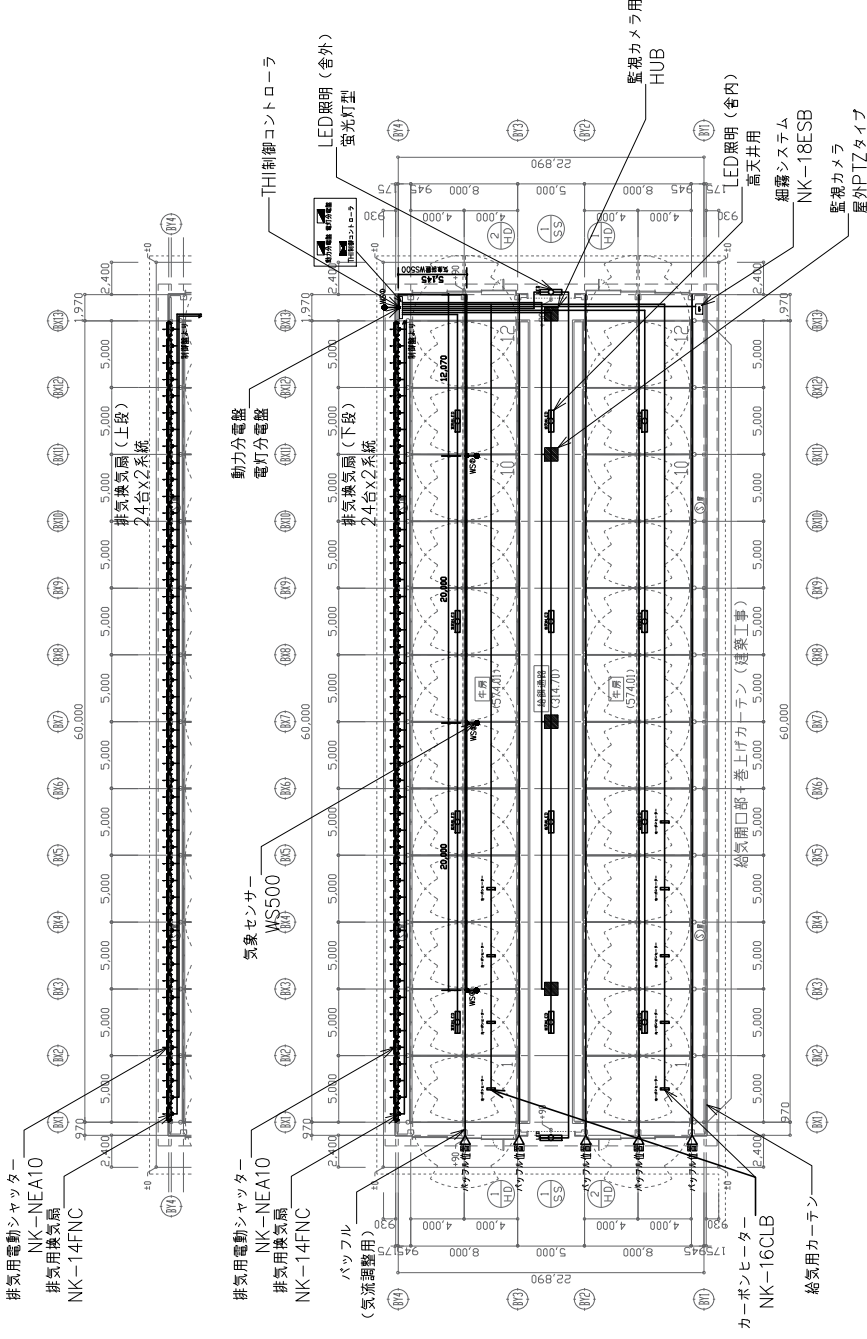


平面図 1:200 (A1-1:200 A3-1:400)

| 名称 | 品番 | 数量 | 電圧 | 定格出力 | 仕様、条件 | 工事区分 |
|-------------|----------|------|--------|--------|---|------|
| THI制御コントローラ | TK-16CLB | 1式 | 単相200V | | 運転モード：自動、手動 自動運転 (運転時)：THI制御 (過速、遅速) 自動運転 (各様)：過熱検知 各内蔵センサー (各様)：THI、気圧変化検知 温度、湿度、風速、THI、気圧変化検知 | 機器 |
| 給気用電動シャッター | NK-14FNC | 72台 | 三相200V | 0.4kW | 給気用電動シャッター (既設仕様) 海江仕様、200V仕様、2000mm | 機器 |
| 給気用電動シャッター | NK-NEA10 | 72台 | 単相200V | 0.04kW | アルミ製シャッター (既設仕様) | 機器 |
| 排気用電動シャッター | NK-16CLB | 144台 | 三相200V | 0.4kW | 排気用電動シャッター (既設仕様) 海江仕様、200V仕様、2000mm | 機器 |
| 排気用電動シャッター | NK-NEA10 | 144台 | 単相200V | 0.04kW | アルミ製シャッター (既設仕様) | 機器 |
| 排気用換気扇 | NK-14FNC | 5枚 | 三相200V | 2.2kW | 加圧排気扇、給気・排気パドル付ライン 気圧検知時、3枚、換気システムによる 給気用換気扇 | 機器 |
| 給気用換気扇 | NK-NEA10 | 1式 | | | 給気用換気扇 | 機器 |

| 名称 | 品番 | 数量 | 電圧 | 定格出力 | 仕様、条件 | 工事区分 |
|-----------|----------|-----|--------|------|-----------------------|------|
| カーボンシャッター | NK-NEA10 | 6台 | 単相100V | | 60mm、遮光性能優劣、遮光性能、遮光性能 | 機器 |
| LED照明 | NK-18ESB | 18台 | 単相100V | | 高天井用 (本体付設置) | 設備 |
| LED照明 | NK-14FNC | 2台 | 単相100V | | 高天井用 (本体付設置) | 設備 |
| ファンローター | NK-18ESB | 38台 | 単相100V | | 半回転型 | 機器 |
| 監視カメラ | NK-NEA10 | 3台 | 単相100V | | 監視カメラタイプ、高天井用 | 機器 |
| 監視カメラ用部 | NK-NEA10 | 1台 | 単相100V | | 生体検出機能 (位置検出機能付) | 機器 |
| 動力分電盤 | NK-NEA10 | 1面 | 三相200V | | 生体検出機能 (位置検出機能付) | 機器 |
| 動力分電盤 | NK-NEA10 | 1面 | 単相100V | | | 機器 |

1. P.0188.0111用機器システム、THI制御システムを用いたシステム構築を前提とし、本図面は、本システム構築を前提としたものである。
2. 換気用シャッター・給気扇、ファン・給気カーテン機能については、パナソニック株式会社にて、パナソニック株式会社にて確認の上で実施する。

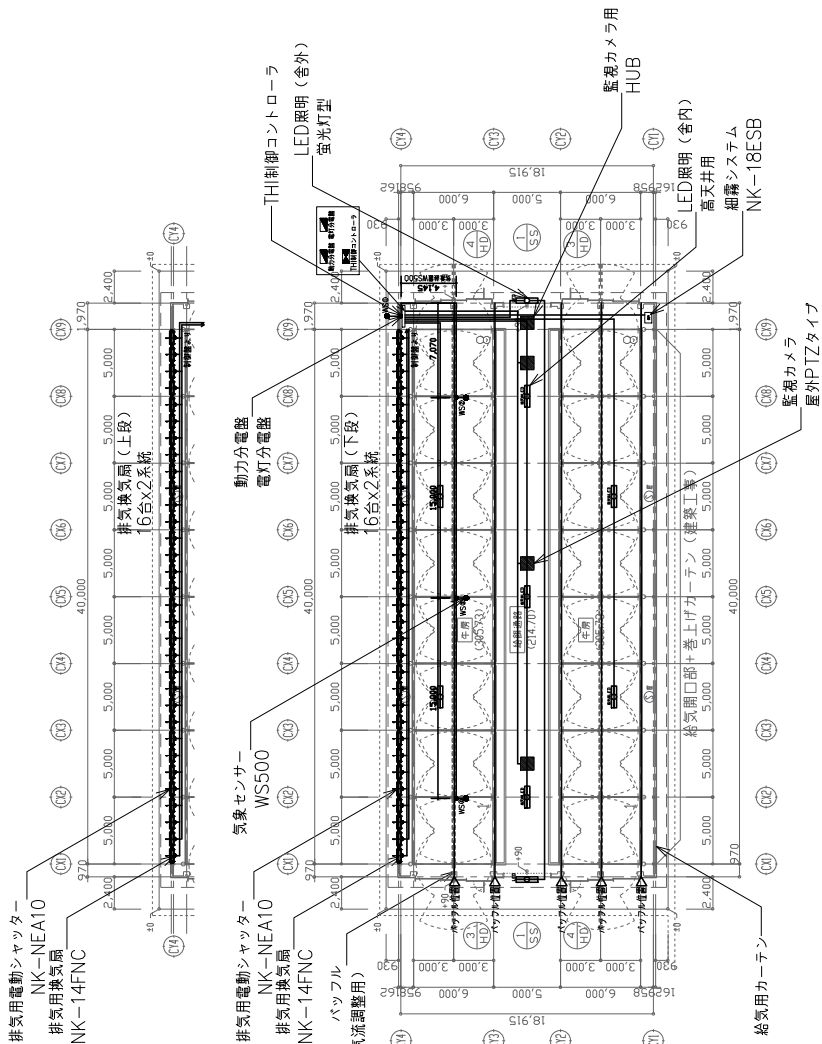


平面図 1:200

(A1-1:200 A3-1:400)

| 名称 | 品番 | 数量 | 電圧 | 定格出力 | 仕様、条件 | 工事区分 |
|-------------|----------|-----|--------|--------|--|------|
| TH1制御コントローラ | NK-16CLB | 1式 | 単相200V | | 運転モード、自動、手動 自動運転時 (通常時) : TH1制御 (遠隔、警報) 自動運転時 (後継) : 最終換気制御 多分岐制御コントローラ 選定、選定、選定、TH1、機器選定表示 気流センサー (選定、選定、選定、選定) 選定 解任仕様、選定仕様 バックアップ機能付 TH1制御用延長用、インバータ搭載 (0.4kW) アルミ製シャッター (取付仕様) バックアップ機能付 特仕仕様、選定仕様、2000/min | 機器 |
| 排気用電動シャッター | NK-NEA10 | 96台 | 単相200V | 0.94kW | アルミ製シャッター (取付仕様) | 機器 |
| 排気用換気扇 | NK-14FNC | 1台 | 三相200V | 2.2kW | TH1制御用、給排、排気バフック付ライン | 機器 |
| 給気用換気扇 | NK-14FNC | 0台 | 三相200V | 0.4kW | 気流制御用、5kW、選定仕様による | 配管 |
| 給気用電動シャッター | NK-NEA10 | 96台 | 単相200V | 0.94kW | バックアップ機能付 | 機器 |
| 給気用換気扇 | NK-14FNC | 0台 | 三相200V | 0.4kW | アルミ製シャッター (取付仕様) | 機器 |
| 動力分電盤 | MS500 | 4台 | D024V | | 解任仕様、選定仕様 | 機器 |
| 監視カメラ用 HUB | NK-18ESB | 1台 | 単相100V | | 監視カメラ用 (位置は現場指定とする) | 機器 |
| 監視カメラ | NK-18ESB | 1面 | 三相200V | | | 機器 |
| 屋外PTZタイプ | NK-18ESB | 1面 | 単相100V | | | 機器 |

1. Pull-in 制御システム、TH1制御システムを採用した吐出式換気扇の仕様等による。 2. 最高風量・シャッター・継ぎ目、バフック・給気カメラ搭載については、バフック・給気カメラの仕様等による。



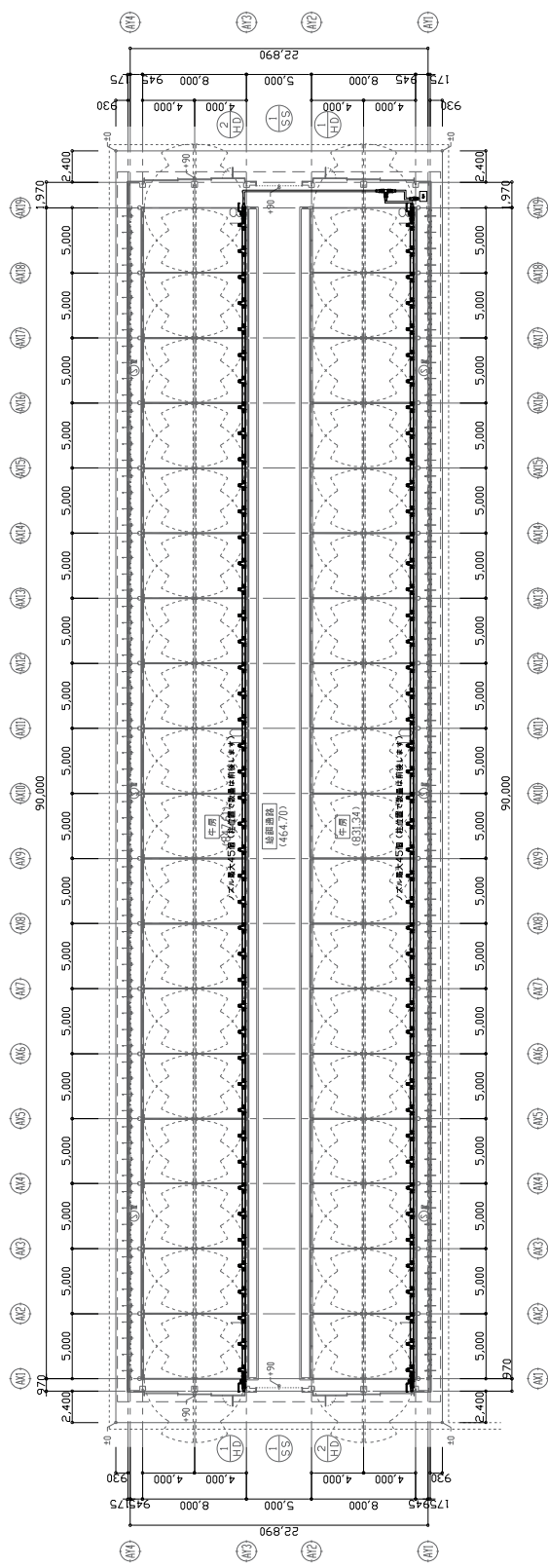
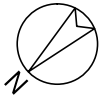
設備配置図

平面図 1:200
(A1-1:200 A3-1:400)

| 名称 | 品番 | 数量 | 電圧 | 定額出力 | 仕様、条件 | 工事区分 |
|------------|----------|-----|--------|------|--------------------------|------|
| TH制御コントローラ | TK-1000 | 0台 | 単相100V | | 60W, 室外用コントローラ、遮断機能、電子制御 | 機器 |
| LED照明 | | 7台 | 単相100V | | 高天井用 (室内用設置) | 設備 |
| LED照明 | | 2台 | 単相100V | | 高天井用 (室内用設置) | 設備 |
| カメラケーブル | | 18台 | | | ケーブル用 (室内用設置) | 機器 |
| 監視カメラ | NK-18ESB | 3台 | 単相100V | | 屋外PTZタイプ、高天井用 (室内用設置) | 機器 |
| 監視カメラ用 HUB | NK-18ESB | 1台 | 単相100V | | 高天井用 (室内用設置) | 機器 |
| 動力分電盤 | | 1面 | 三相200V | | | 機器 |
| 電灯分電盤 | | 1面 | 単相100V | | | 機器 |

| 名称 | 品番 | 数量 | 電圧 | 定額出力 | 仕様、条件 | 工事区分 |
|------------|----------|----|--------|--------|---|------|
| 排気用電動シャッター | NK-NEA10 | 1式 | 単相200V | | 遮断モード: 自動、手動 自動遮断 (標準型): TH制御 (標準、選定) 自動遮断 (冬季): 季節換気制御 室内換気用電動シャッター | 機器 |
| 排気用換気扇 | NK-14FNC | 4台 | DC24V | | 気象センサー (温度、湿度、TH1、湿度露点表示) 給気用換気扇 インター換気 (0.4m³/min) 換気口径: 300mm (標準) | 機器 |
| 排気用換気扇 | NK-14FNC | 0台 | 三相200V | 0.4kW | 給気用換気扇 インター換気 (0.4m³/min) 換気口径: 300mm (標準) | 機器 |
| 排気用換気扇 | NK-NEA10 | 0台 | 単相200V | 0.04kW | 7Aは製鉄シャッター (選定) 換気用換気扇 インター換気 (0.4m³/min) | 機器 |
| 排気用換気扇 | NK-14FNC | 0台 | 三相200V | 0.4kW | 換気用換気扇 インター換気 (0.4m³/min) 換気口径: 300mm (標準) | 機器 |
| 排気用換気扇 | NK-NEA10 | 0台 | 単相200V | 0.04kW | 7Aは製鉄シャッター (選定) | 機器 |
| 換気システム | NK-18ESB | 1台 | 三相200V | 2.2kW | 気象センサー、給気、排気パッド付イン ター換気扇用、3A、換気システムによる | 建築 |
| 換気システム | | 1式 | | | 換気システム標準用 | 建築 |

1. 換気システムは、TH制御システムを採用した次世代型標準仕様品として提供いたします。
2. 換気システム標準用インター換気扇は、換気システム標準用インター換気扇による換気システム標準用として提供いたします。



平面図 1:200
(A1-1:200 A3-1:400)

細配管図

