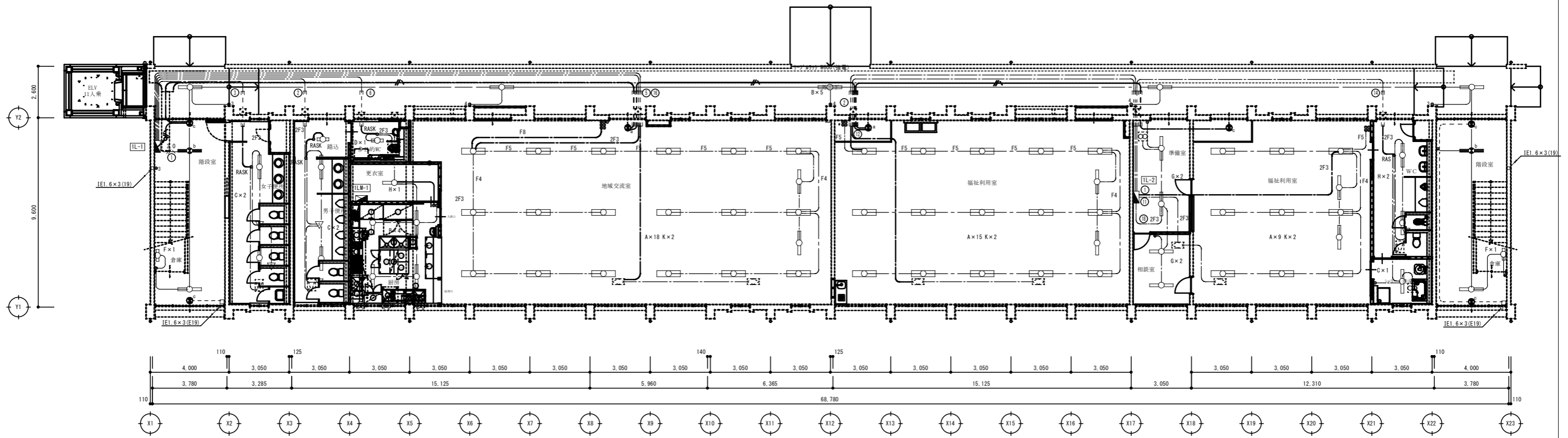


改修後 2階平面図 S=1:100  
(電灯設備)



改修後 1階平面図 S=1:100  
(電灯設備)

完成図

展開方向 	特記事項  	株式会社 晶中設計 〒892-0802 鹿児島市清水町1-3番2-2号 TEL.(099)247-7575 一級建築士 登録第145174号 中村 純一	校 園 鹿児島市 清水町 1-3番2-2号 研究・教育棟電気設備改修工事(1工区) 教育・連携棟 改修後 1・2階平面図(電灯設備)	設計年月日 R4.3 縮尺 A1 S=1:100 A3 S=1:200	図面番号 E1-12
	鹿児島市 清水町 1-3番2-2号 研究・教育棟電気設備改修工事(1工区) 教育・連携棟 改修後 1・2階平面図(電灯設備)				