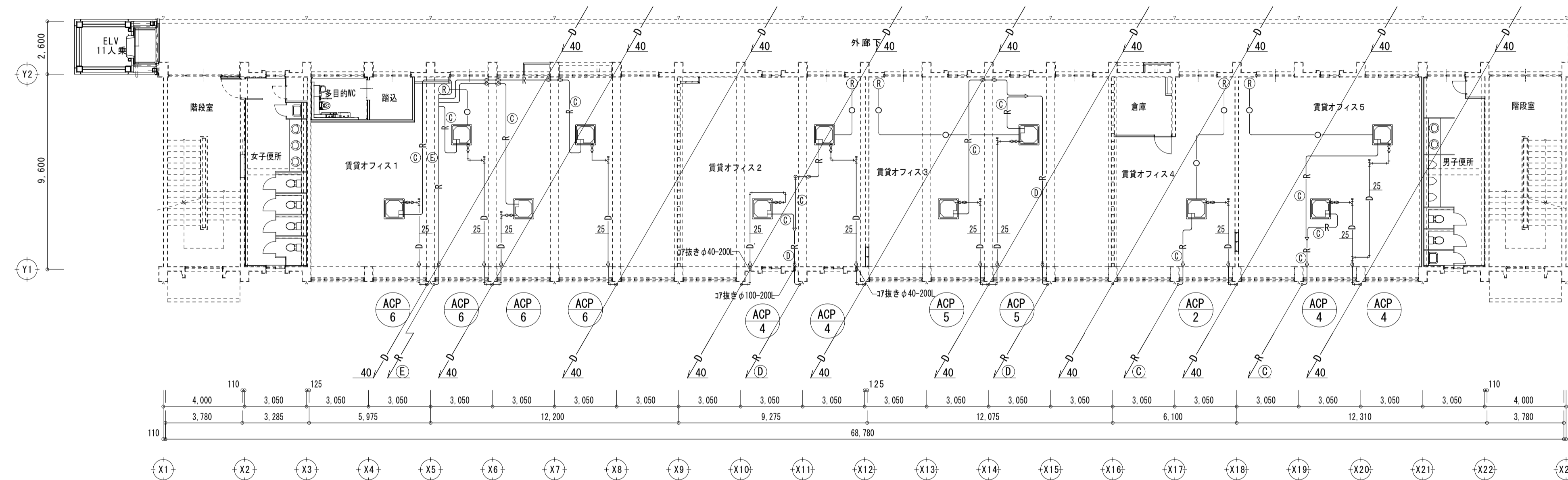
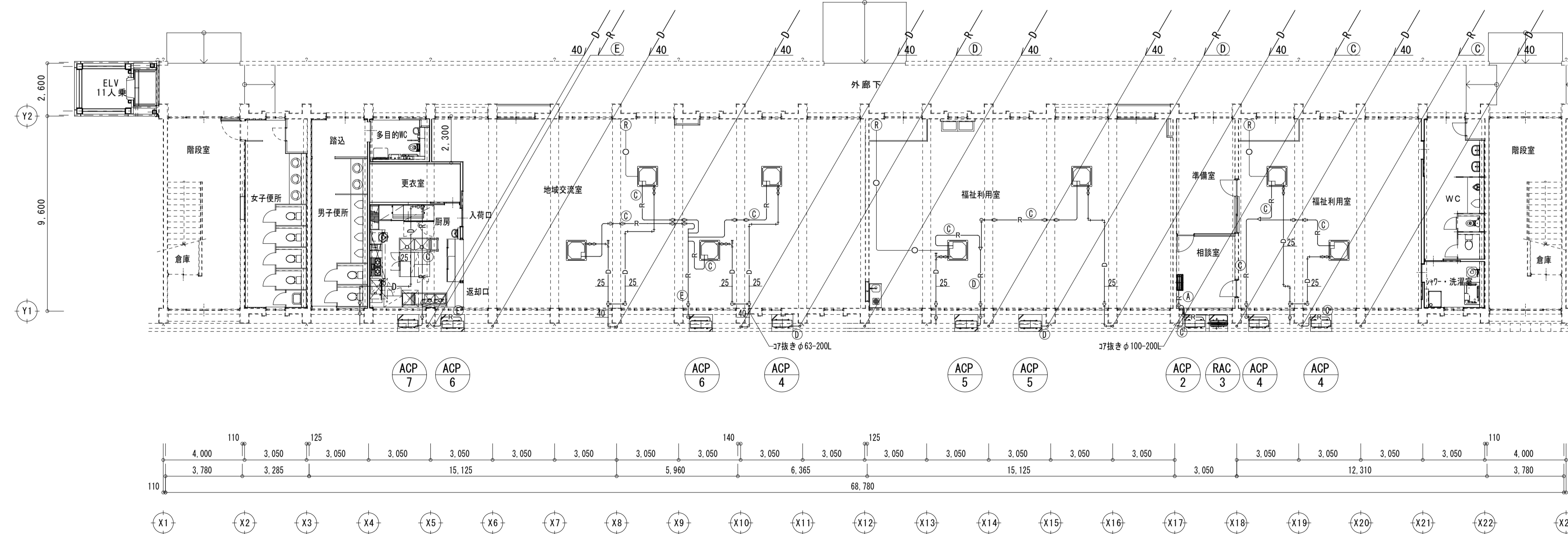


改修後 3階平面図 S=1:150



改修後 2階平面図 S=1:150



冷媒管リスト		
記号	液管	ガス管
(A)	6.4φ	9.5φ
(B)	6.4φ	12.7φ
(C)	9.5φ	15.9φ
(D)	9.5φ	25.4φ
(E)	12.7φ	25.4φ

【注記】
 ・実線は、機器・配管の新設を示す。
 ・は、天井点検口を示す。(建築工事)
 ・上記点検口位置は、打ち合わせにより決定すること。
 ・防火上主要な間仕切りを貫通する配管は、
 区画貫通処理にて施工すること。

改修後 1階平面図 S=1:150