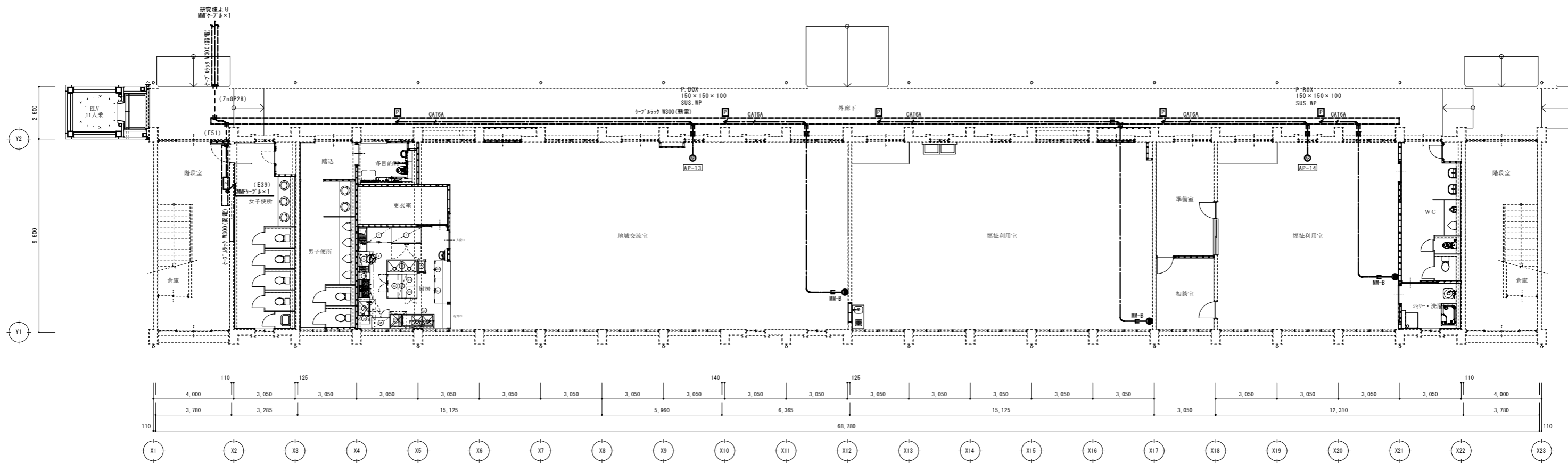


改修後 2階平面図 S=1:100  
(弱電設備)



改修後 1階平面図 S=1:100  
(弱電設備)

R5年3月27日

完成図

展開方向 	特記事項  	株式会社 晶中設計 〒692-0802 鹿児島市 清水町 1-3番2-2号 TEL.(099)247-7575 一級建築士 登録第145174号 中村 純一	校 園  	設計年月日 R4.3 縮尺 A1 S=1:100 A3 S=1:200	工事名 繰建3-78 南九州畜産獣医学拠点事 研究・教育棟電気設備改修工事(2工区) 図面名 教育・連携棟 改修後 1・2階平面図(弱電設備)	図面番号 E2-18