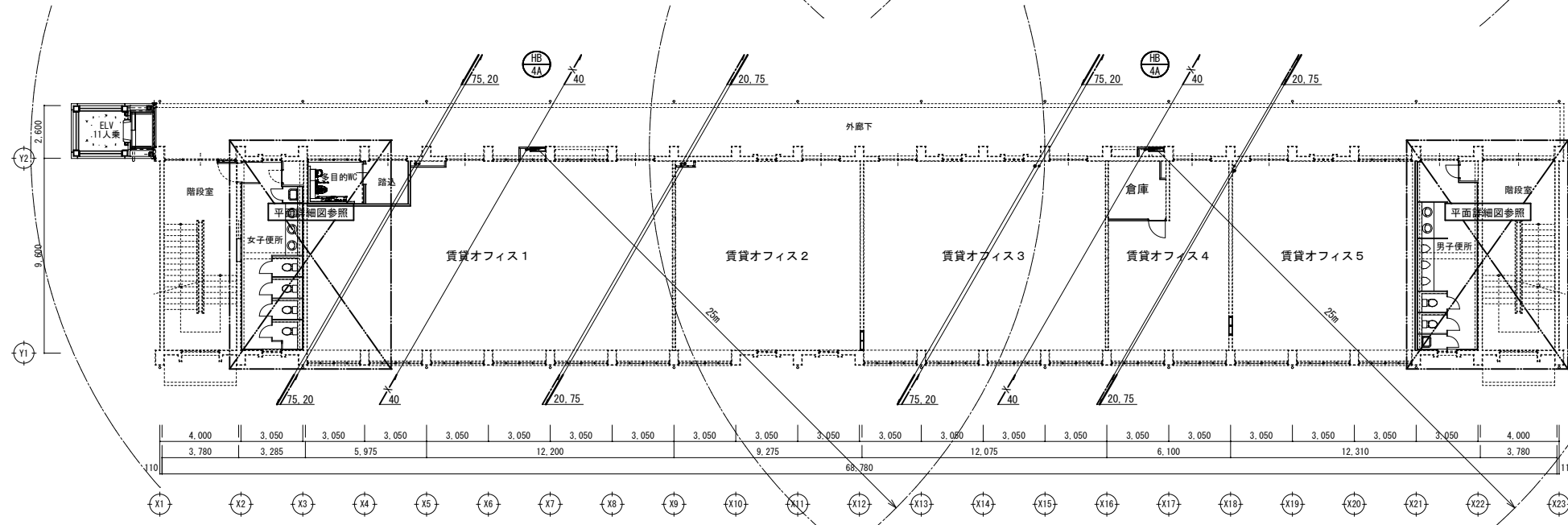
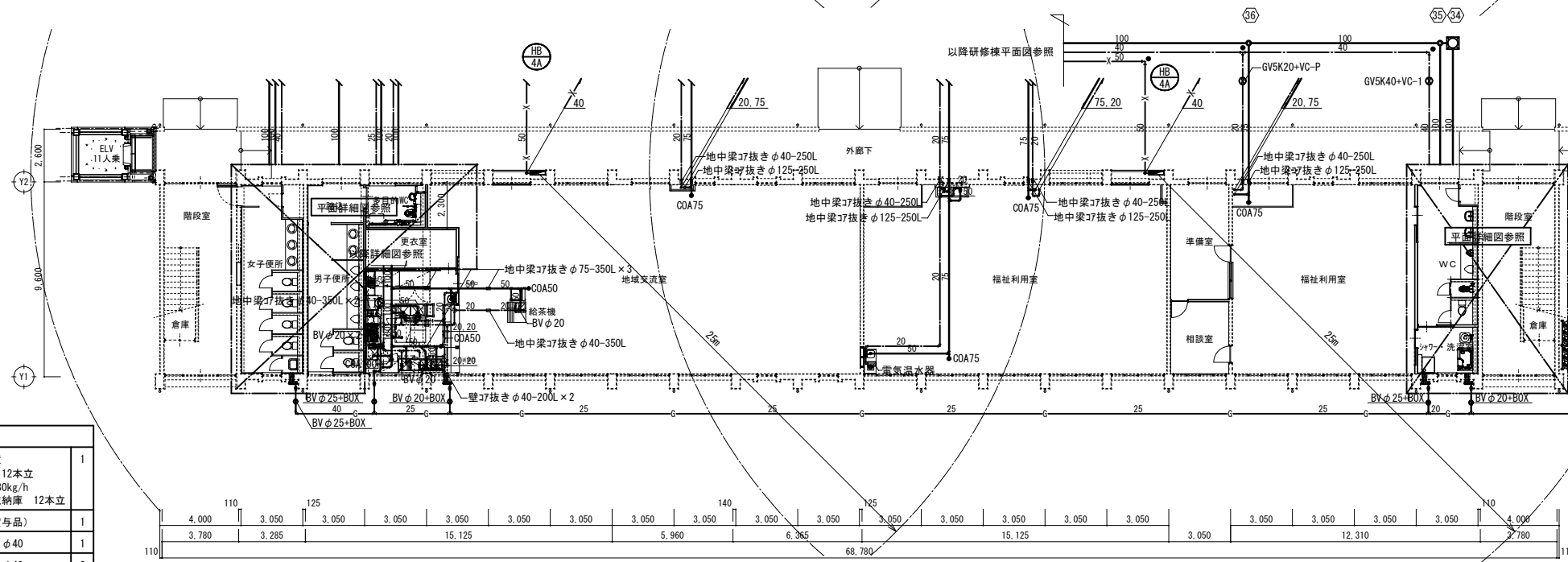


改修後 3階平面図 S=1:150



改修後 2階平面図 S=1:150



改修後 1階平面図 S=1:150

ガス設備	
LPG集合装置	1
50kgタンク * 12本立	
調整器 30kg/h	
LPGガス容器収納庫 12本立	
ガスメーター (貸与品)	1
メーターガス栓 φ40	1
絶縁継手 φ40	2
基礎工事 (基礎図参照)	1

- 注記・凡例
1. 破線は、研究棟平面図参照を示す。
 2. 破線は、天井配管を示す。
 3. 斜線は、新設の柱を示す。
 4. 破線は、既設貫通口 (再利用) を示す。
 5. 撤去後の不要な配管等には、穴埋め補修を行うこと。
 6. 柱抜き箇所は、鉄筋深査を行い鉄筋の切断がないようにすること。地中梁の柱抜きは、監督員と協議の上決定をすること。また、地中梁を抜いた箇所は、垂鉛付鋼管を入れ隙間には、無収縮充填材を詰めること。