

一級建築士事務所 知事登録 第1-4-103号 株式会社 下舞設計 一級建築士 第 262818号 日高雅人	建4-33 南九州畜産獣医学拠点事業 馬舎等新築工事	
	配置図2	A3:1/300
曾於市		A-16

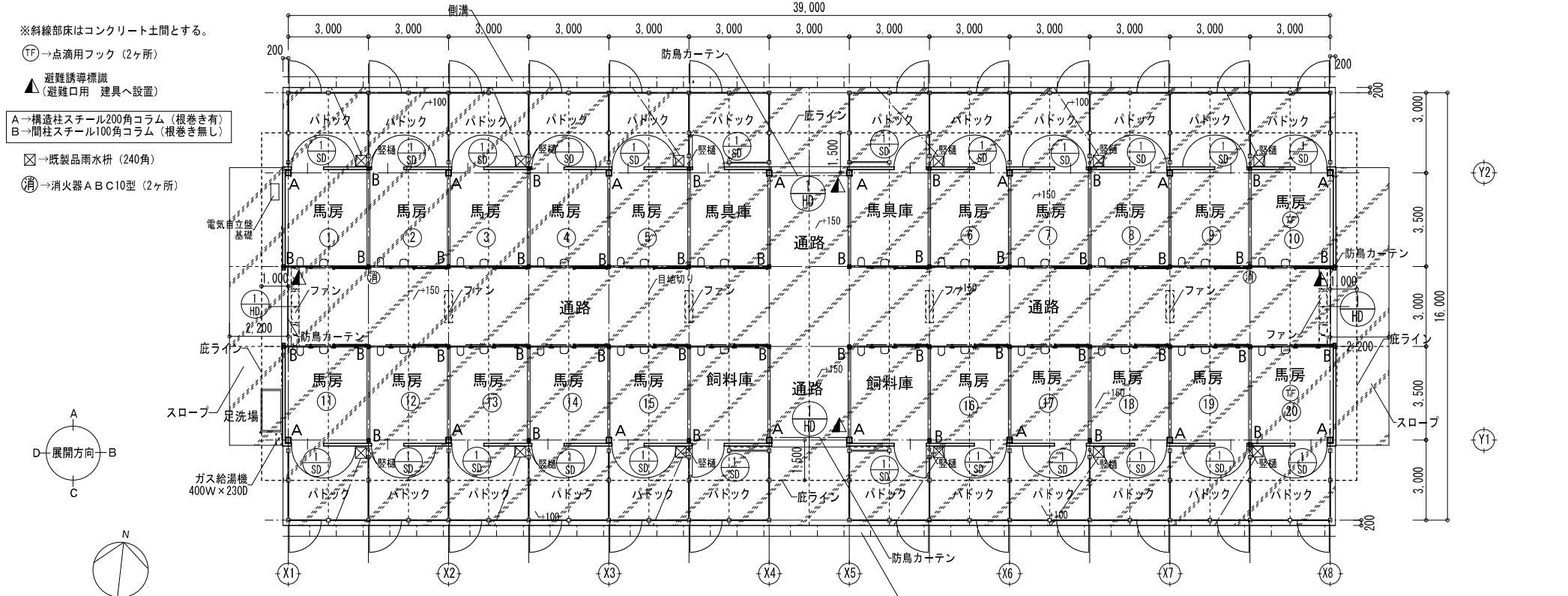
01 計画概要 仕上表

設計概要		外部仕上表	
計画地	鹿児島県曾於市財部町南俣地内	屋根	t=0.6 2%マグネシウム添加アルミ・亜鉛メッキ鋼板 折版葺き H=149 t=4断熱材付 施工面積656㎡
構造・規模	鉄骨造平屋	軒天	現し
	耐火・準耐火要求なし	外壁	t=0.4 2%マグネシウム添加アルミ・亜鉛メッキ鋼板 角波サイディング
	独立基礎	幅木	RC化 (出隅部は全て面取り(面幅25mm))
敷地面積		スロープ	RC直刷毛引き仕上げ カッター目地切り
床面積	407.27㎡	軒樋	スチール芯入り硬質塩ビ軒樋(H120 前高型) 受金物: SUS@600
建築面積	432.85㎡	縦樋	塩ビ製VP75φ 掴み金物: SUS@1100以内 ※GL+2000までは、銅管亜鉛メッキSTK114.3φ
最高の高さ	5,283mm	その他	パドック床はラバーマット敷きとする。
最高の軒の高さ	3,650mm		
都市計画区域	都市計画区域内無指定		
防火地域	指定なし		
敷地と道路	接道義務有		
建築基準法上特記			

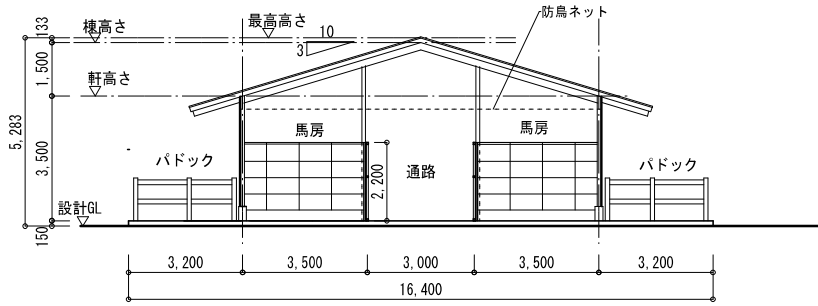
内部仕上表					
室名	床	幅木・腰	壁	天井	備考
馬房 馬具庫 飼料庫	RC直金ゴテ押え+ ラバーマット敷き カッター目地切り@4,000	RC化	壁: t=15構造用合板(内側)+t=15T1ラワン合板(外側) +防汚塗装 鉄部: 溶融亜鉛メッキ現わし	屋根材現わし 鉄部: 同左	フロントパネル、ウォーターカップ 防鳥ネット
通路	RC直金ゴテ押え+ ラバーマット敷き カッター目地切り@4,000	RC化	壁: t=15構造用合板(内側)+t=15T1ラワン合板(外側) +防汚塗装 鉄部: 溶融亜鉛メッキ現わし	屋根材現わし 鉄部: 同左	防鳥ネット

特記事項		特記事項	
1. 床カッター目地切りは特記なき限りH30×W6@3,000内外(タテ方向)とする。コンクリート立上り壁にも同じ位置に20×10の誘発目地シールを行う。		フロントパネル	櫛アシスト 同等品以上
2. 木材は特記なき限り杉特1等とし、含水率は20%以下とする。		櫛	櫛アシスト 同等品以上
3. 欄詳細寸法、送風機下端寸法、照明下端寸法等使い勝手による寸法は、施工段階で再度協議すること。		ラバーマット	t=12,縦1830 横1220 表面丸ボタン状(接着材取付) 350枚使用すること。
4. スチールは全て溶融亜鉛メッキ処理とする。		ウォーターカップ	フroot式鉄製ウォーターカップ(フランス ラベッテ社 品番: LA05 カップサイズw236×h176×D310 水量13L) 同等品以上
5. RC化は塗装合板とする。		防鳥ネット(天井)	櫛タバタ ポリエチレン製 Φ8 網目25mmピッチ 合板にステップ取付 ※鉄骨柱開口も隙間なく処理すること。
6. 外壁の建具取り合い納まりは、278mm分行うこと。		防鳥カーテン	櫛タバタ ポリエチレン製 Φ8 網目25mmピッチ ハトメ加工 SUSハンガーレール付き
		雨水枡(パドック内)	インフラテック櫛角溜網240(メッシュ筋入)、角溜網蓋240(メッシュ筋入り)

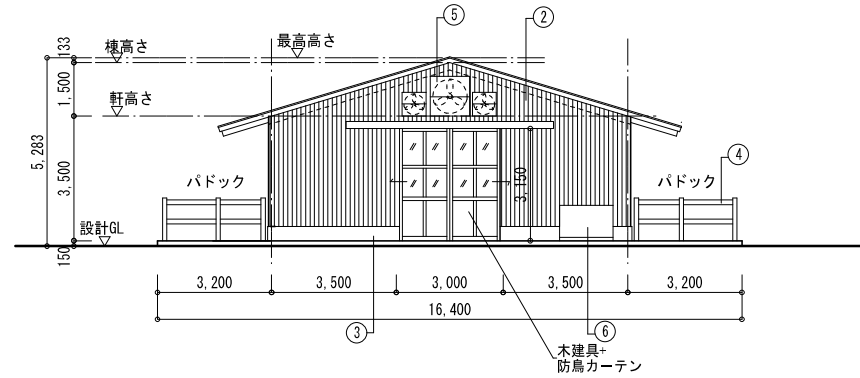
02 平面図



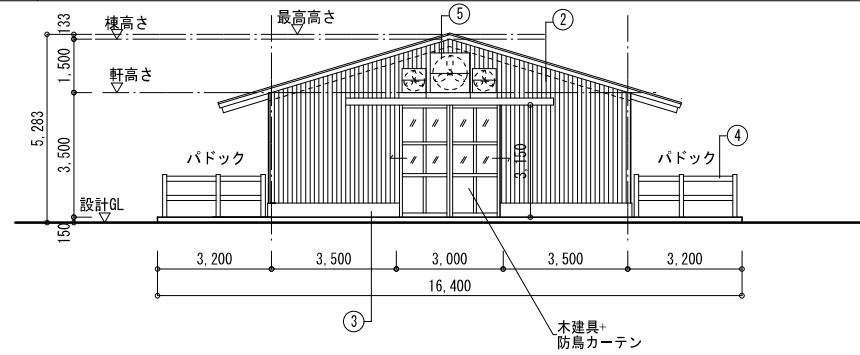
01 断面図



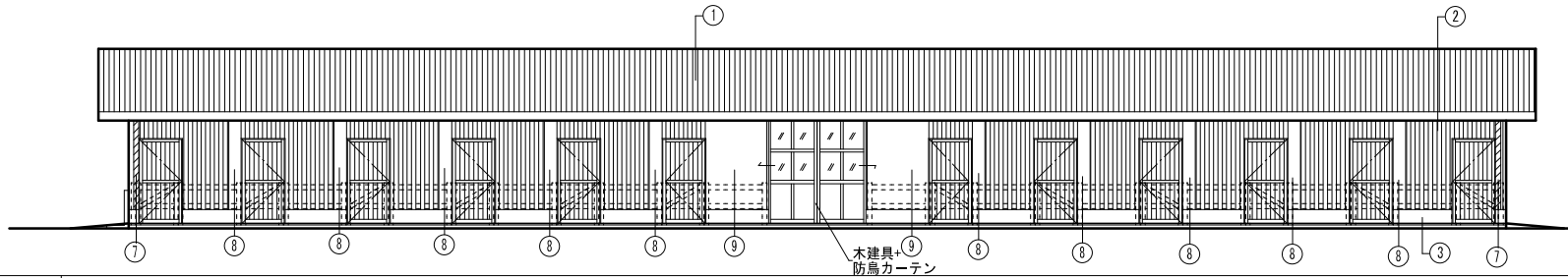
02 西立面図



03 東立面図

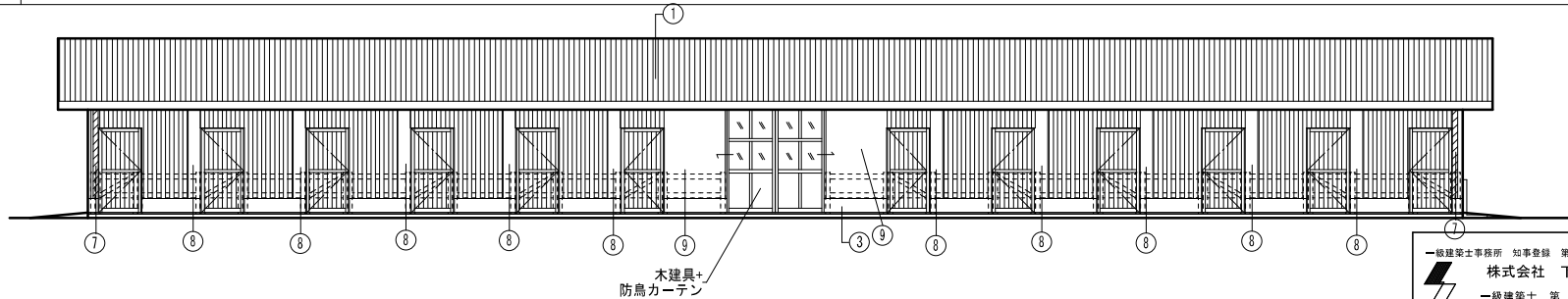


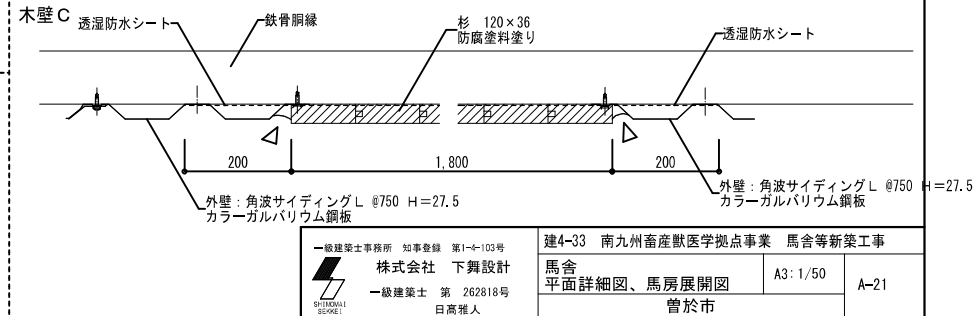
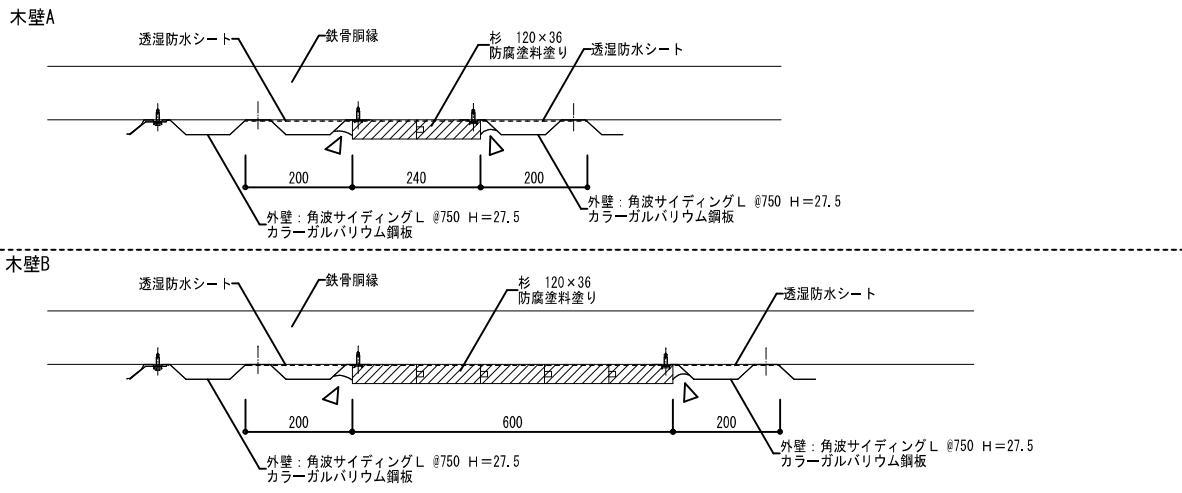
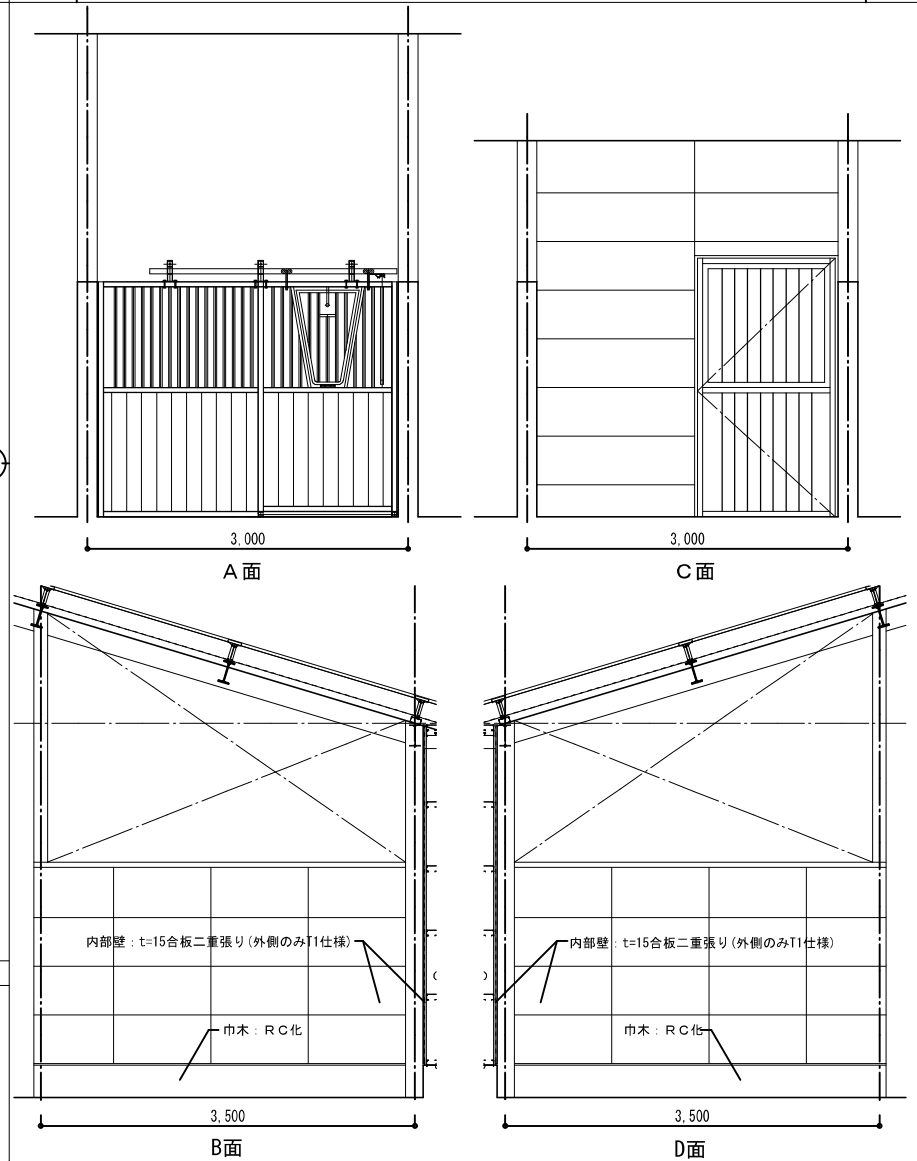
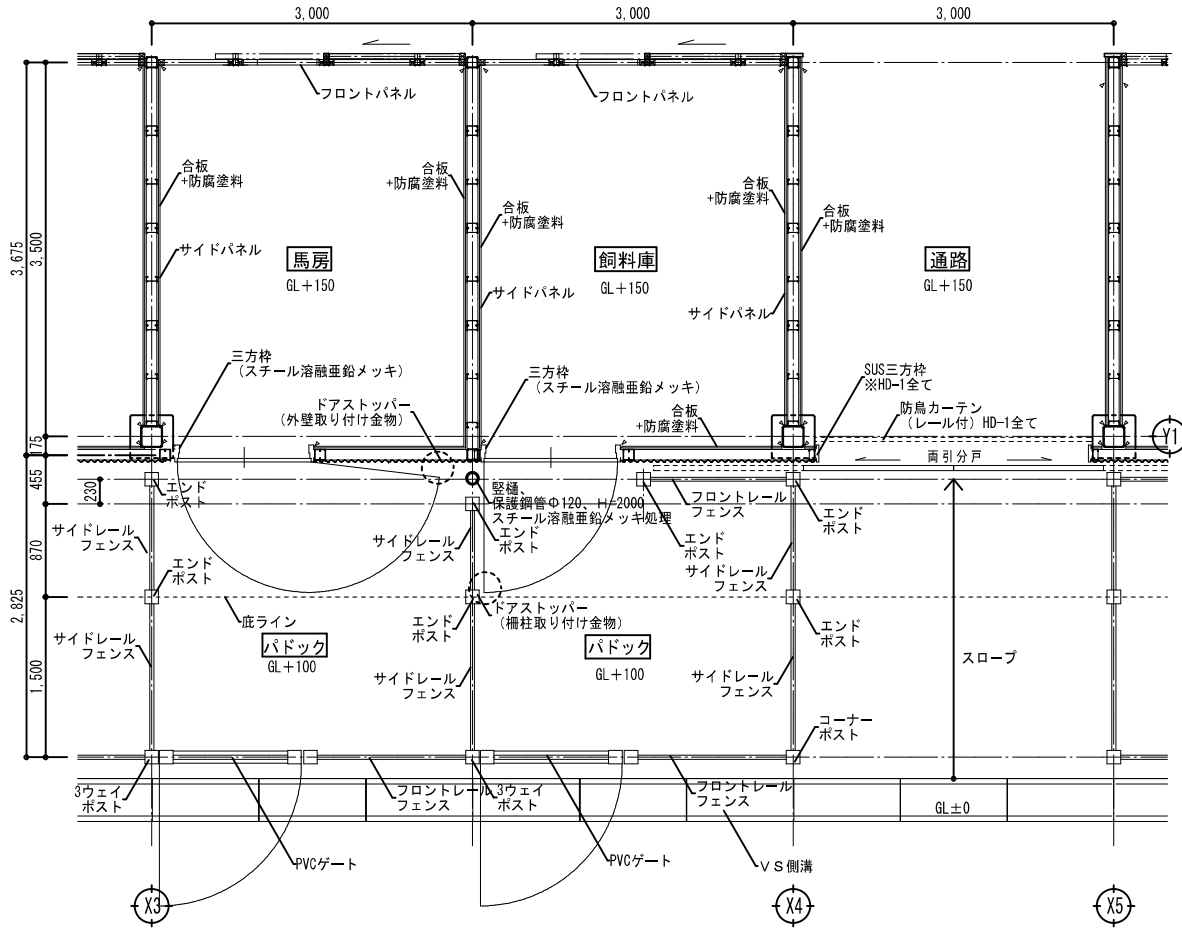
04 南立面図

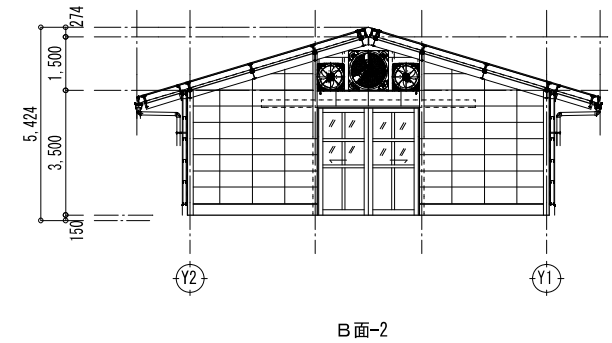
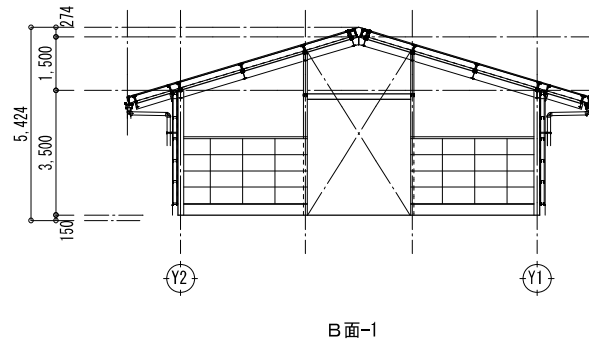
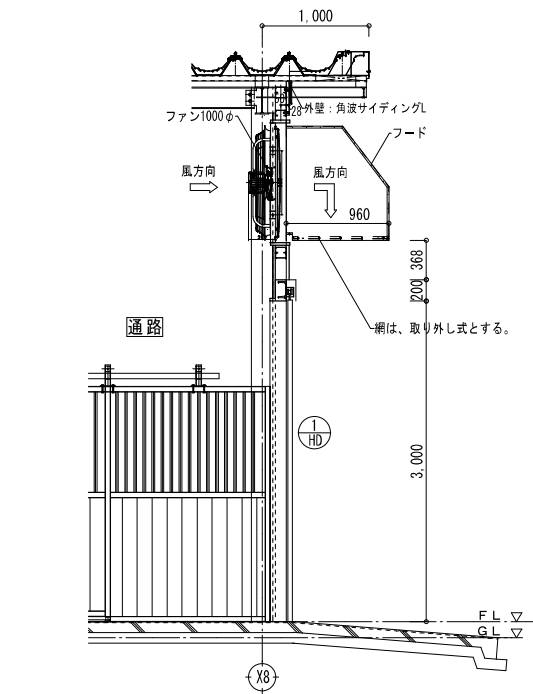
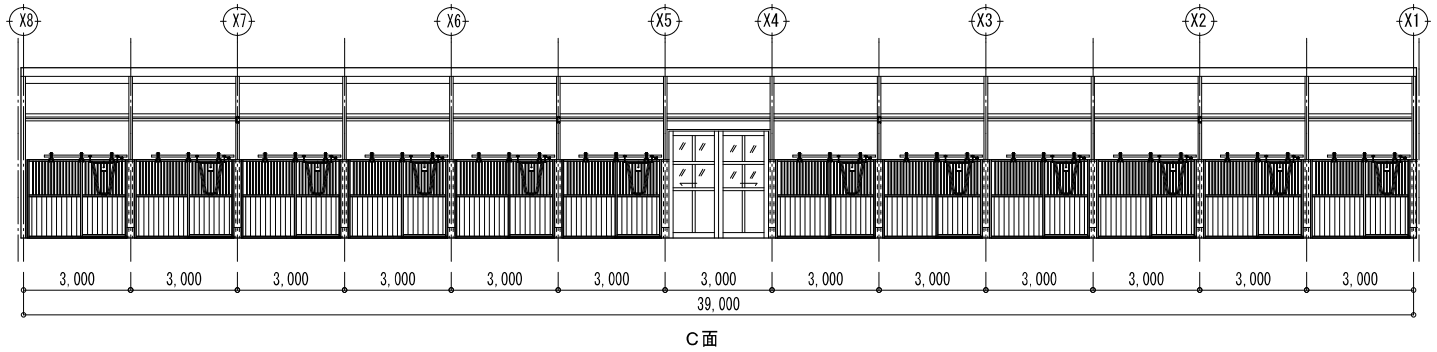
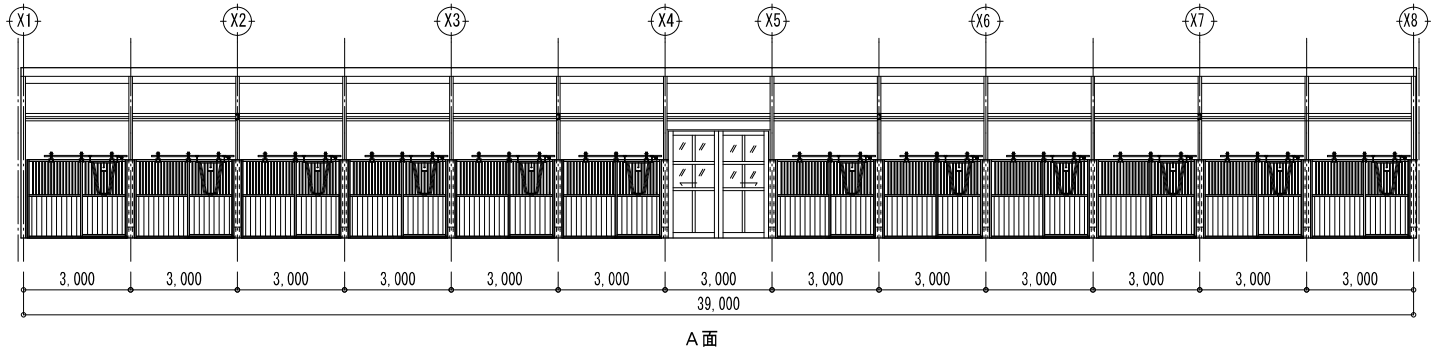
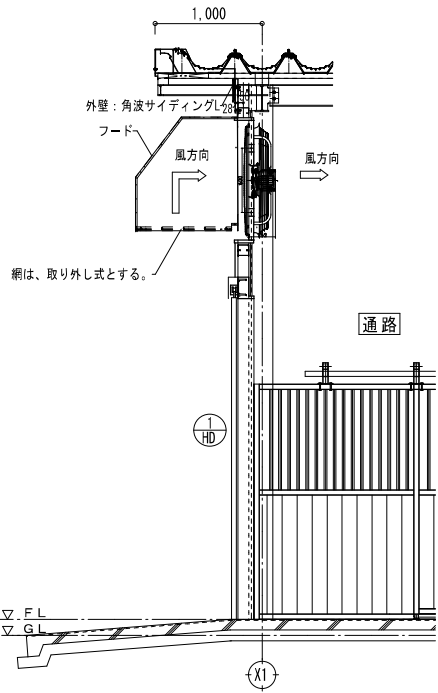


外部仕上表	
① 金属屋根折板葺き	⑥ 足洗場
② 角波サイディング	⑦ 木壁 A
③ RC化	⑧ 木壁 B
④ PVC (ポリ塩化ビニル樹脂) 柵	⑨ 木壁 C
⑤ フード	⑩

05 北立面図

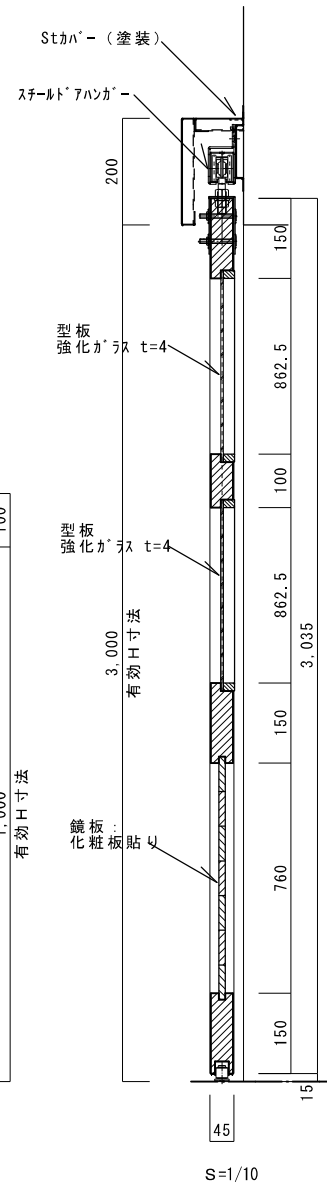
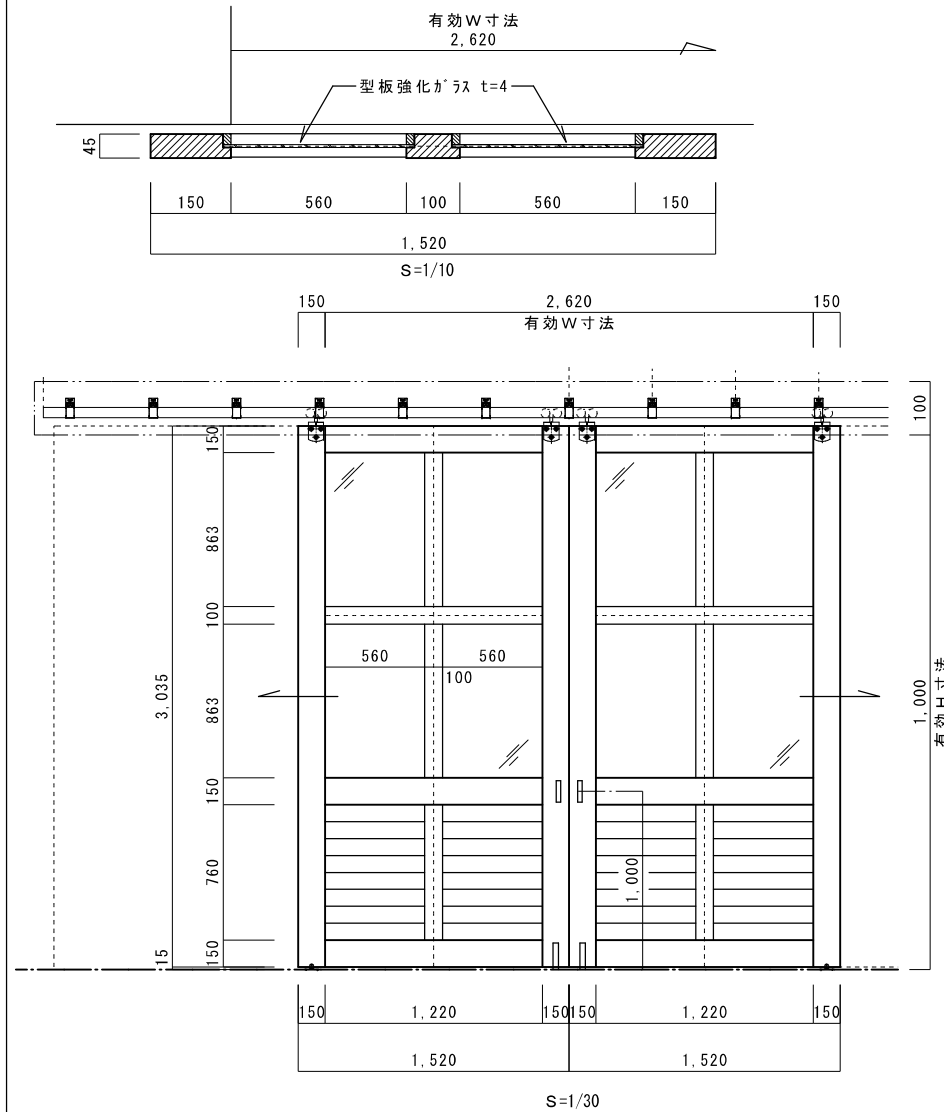






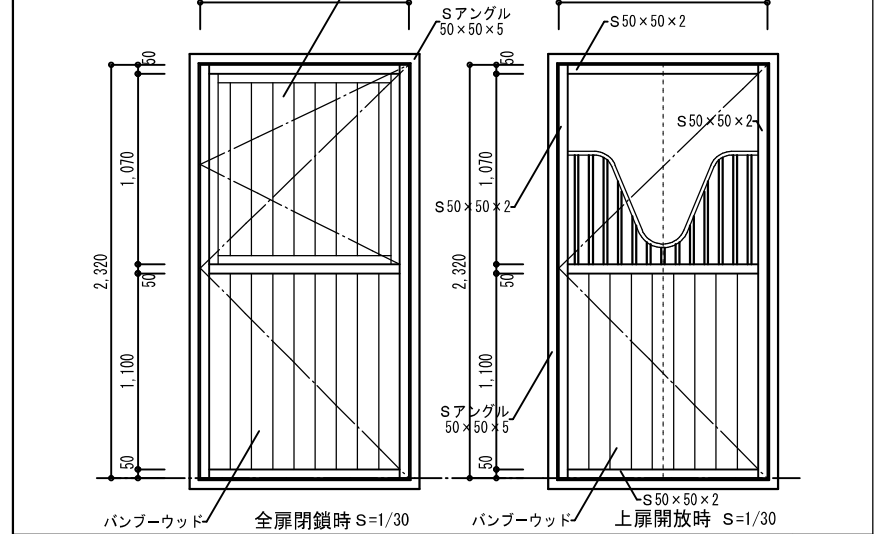
符号	① HD	引き分け扉	取付場所 1F 出入口	合計数量 4ヶ処
仕上	化粧無垢材(米松ムク)防錆塗料		見込	45mm
硝子	型板強化ガラス t=4		塗装	
金物	スチールアハガー一式(ダイン)・戸先ストッパー			
	引手: 船底引手 鍵: シリンダー+サムターン			
	鏡板: t=9化粧板+t=5.5構造用合板+t=9化粧板			

※建築基準法 基準風速36m/sに対応すること
 ※パネ協建具仕様同等品以上とする。

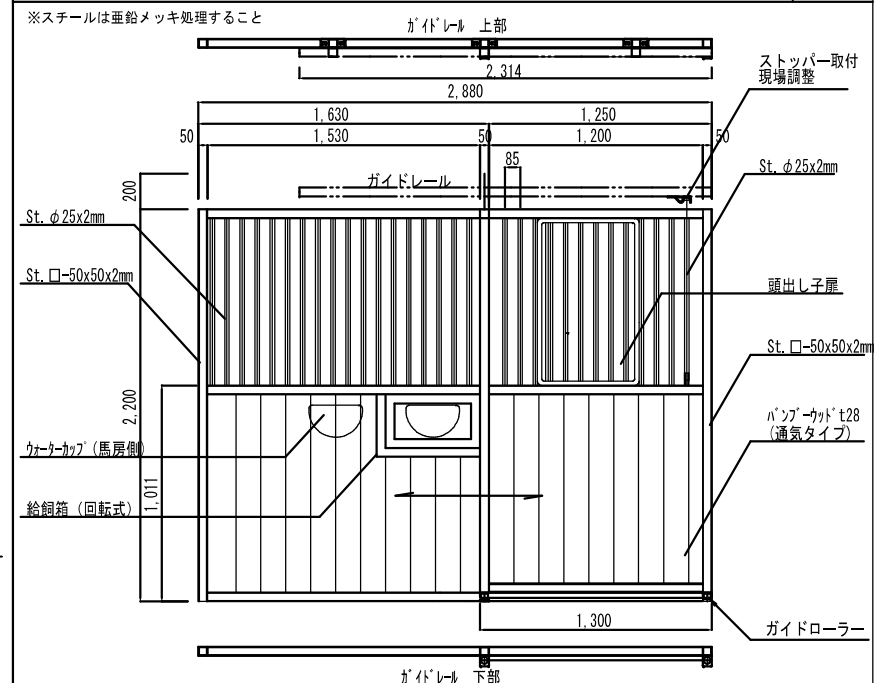


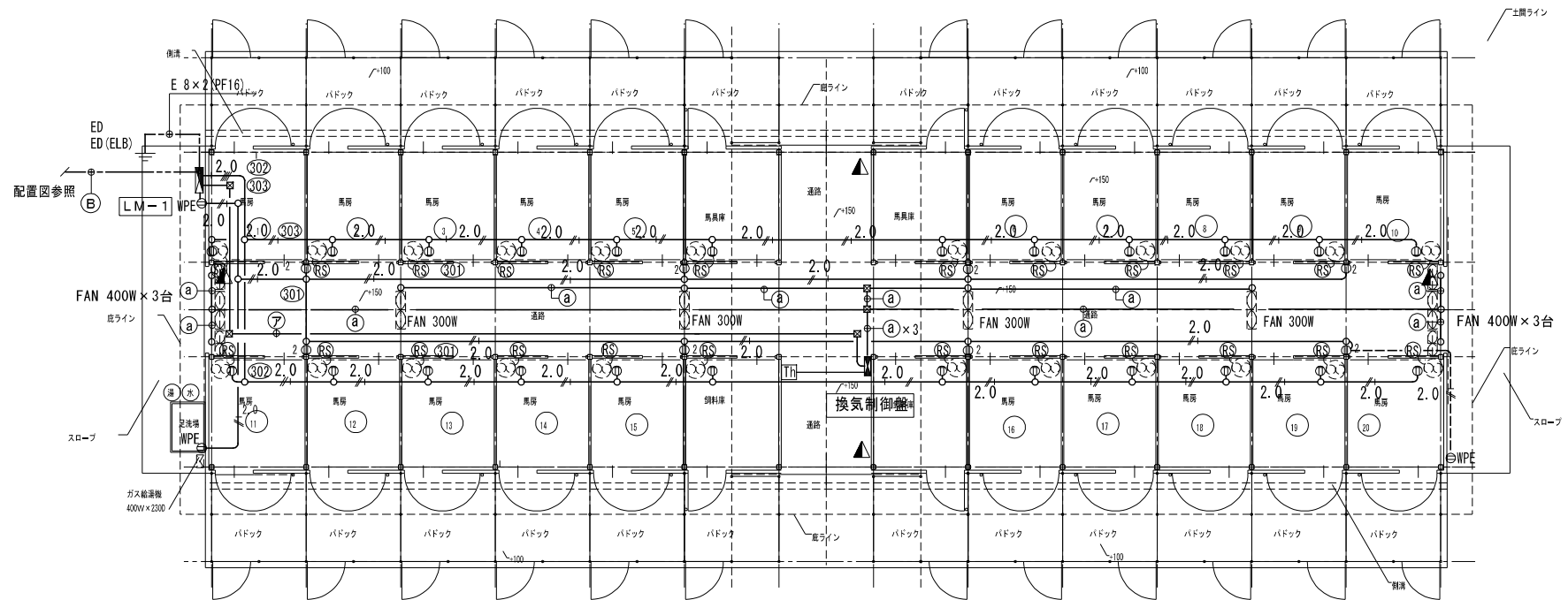
符号	① SD	片開き扉	取付場所 1F 馬房他	合計数量 24ヶ処	金物
仕上	バンブーウッド他 ※特記以外材質はスチールとし、 溶融亜鉛メッキとする。		見込	50mm	

※建築基準法 基準風速36m/sに対応すること
 ※パネ協建具仕様同等品以上とする。P.170



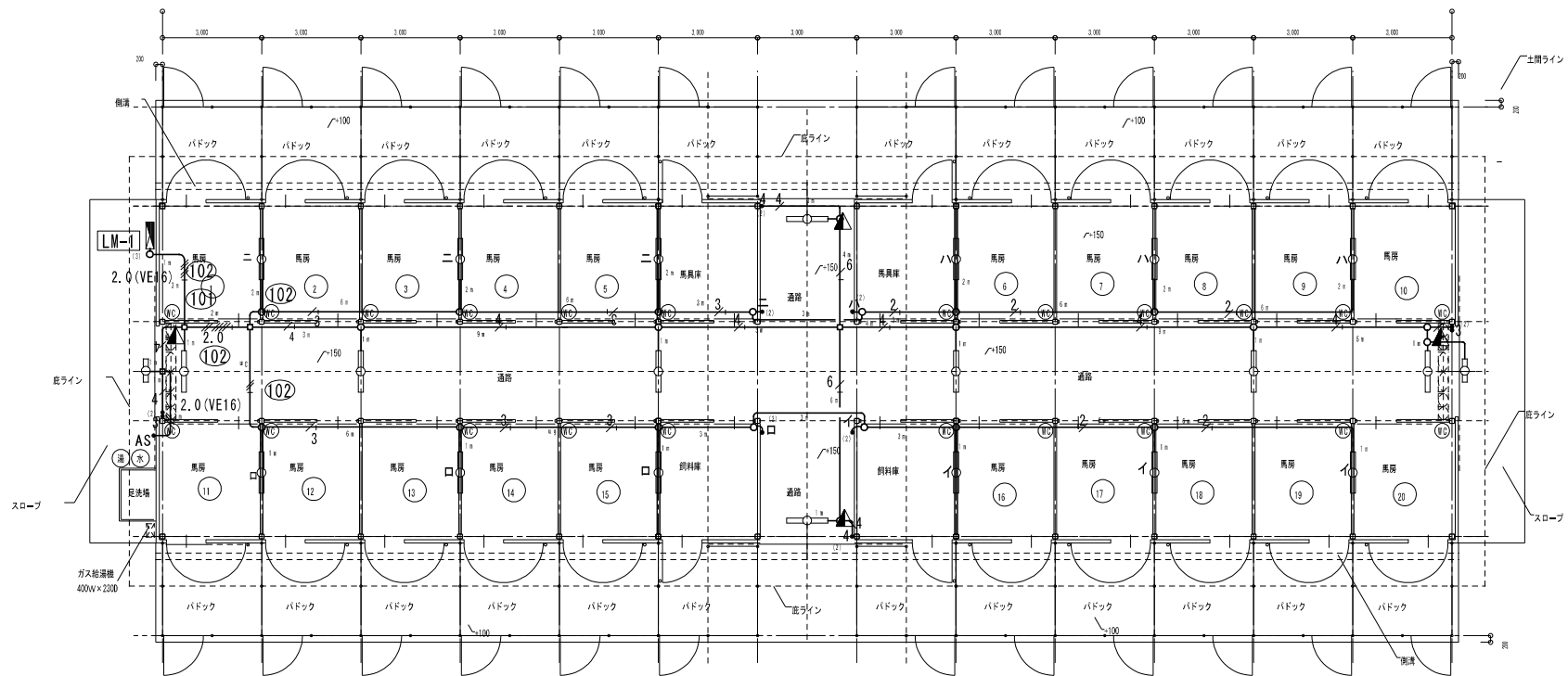
フロントパネル 1/30





$\frac{5.5}{//}$	EM-1E5.5×3+E2.0 (VE22)	—	EM-1E1.6×2 (VE16)	㊦ EM-1E5.5×3 IE2.0 (VE22)
$\frac{2.0}{//}$	EM-1E2.0×4+E1.6 (VE16)	㊦	EM-1E2.0×3+E1.6 (VE16)	
$\frac{2.0}{//}$	EM-1E2.0×2+E1.6 (VE16)		EM-CEE-S 2-4C (VE16)	
☑	P. BOX 200×200×150 (VE)	○	露出丸BOX (VE)	
RS	扇風機用SW (別途支給品) ※: 配管配線・結線・取付 (電気工事)			
TH	温度センサー EM-CEE 1.25-2C (VE16)			

(電気設備)



通路	馬房	外灯
⊙ E × 8	⊙ E × 12	⊙ D × 2

$\frac{2.0}{1}$	IE2.0×2+1.6(VE16)1C7-ス	$\frac{4}{1}$	IE1.6×5(VE16)1C7-ス	$\frac{4}{1}$	IE1.6×4(VE16)
$\frac{2.0}{1}$	IE2.0+1.6×5(VE22)1C7-ス	$\frac{3}{1}$	IE1.6×3(VE16)	$\frac{3}{1}$	IE1.6×4(VE16)1C7-ス
$\frac{6}{1}$	IE1.6×7(VE22)1C7-ス	$\frac{2}{1}$	IE1.6×3(VE16)1C7-ス	—	IE1.6×3(VE16)1C7-ス

(電気設備)