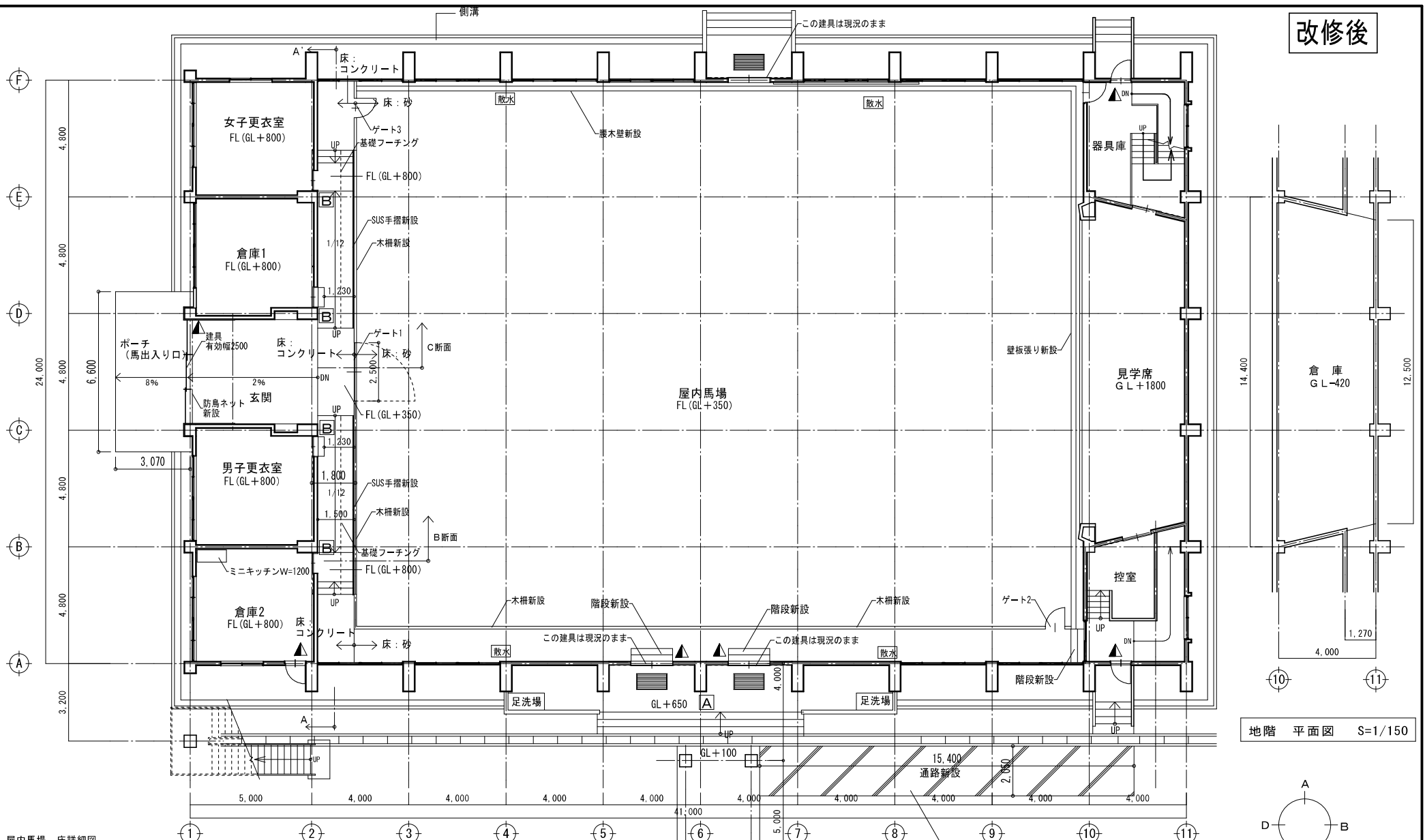
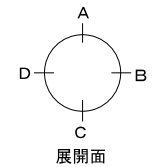


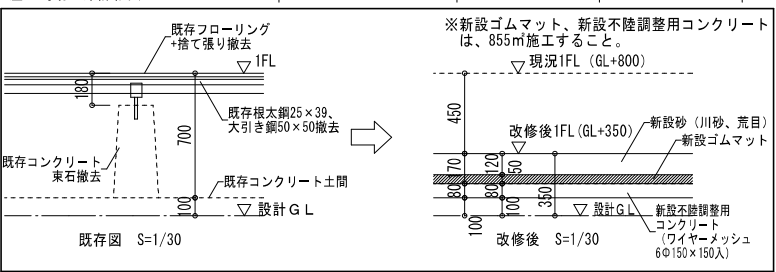
改修後



地階 平面図 S=1/150



屋内馬場 床詳細図



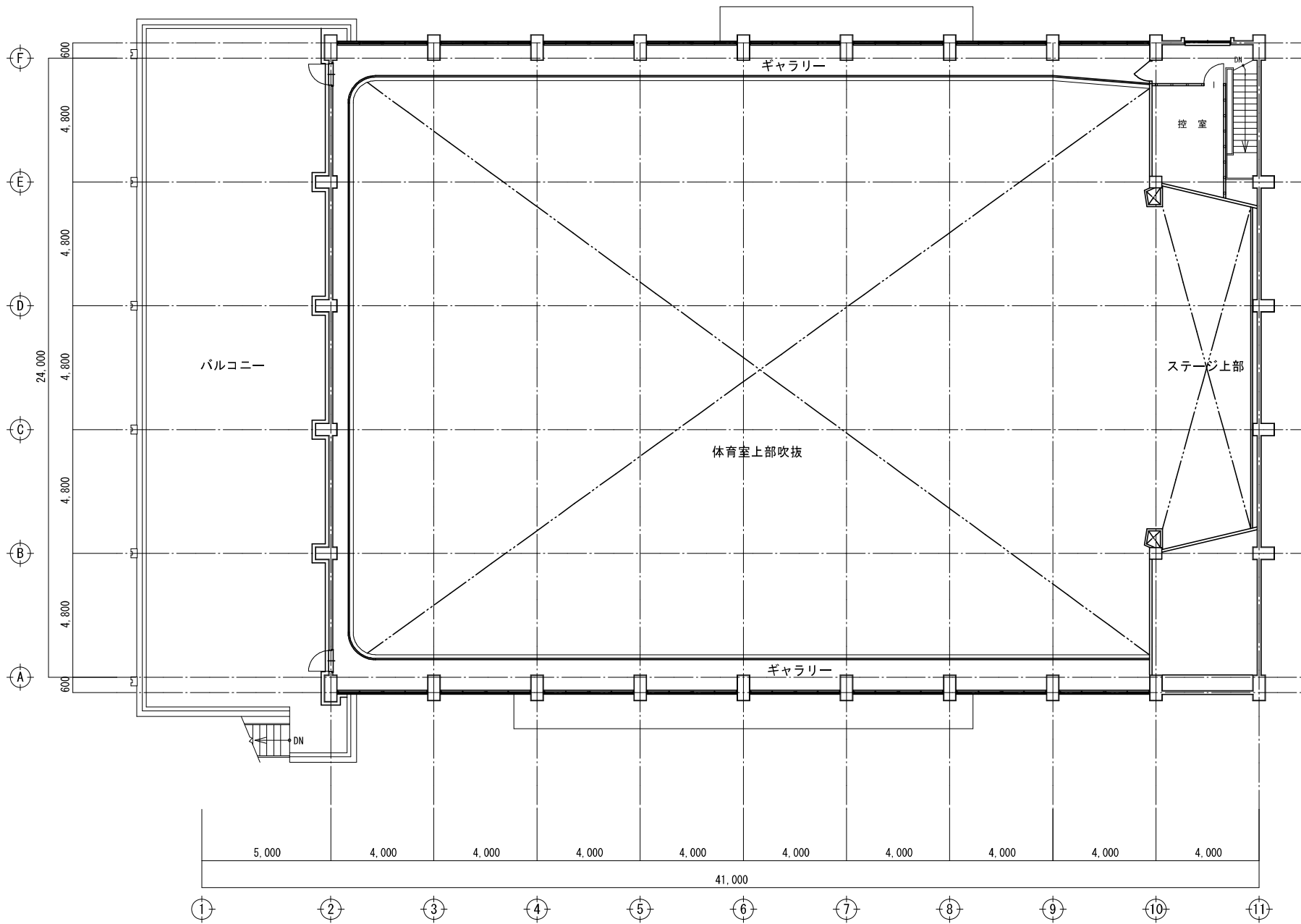
屋内馬場出入り車輛諸元

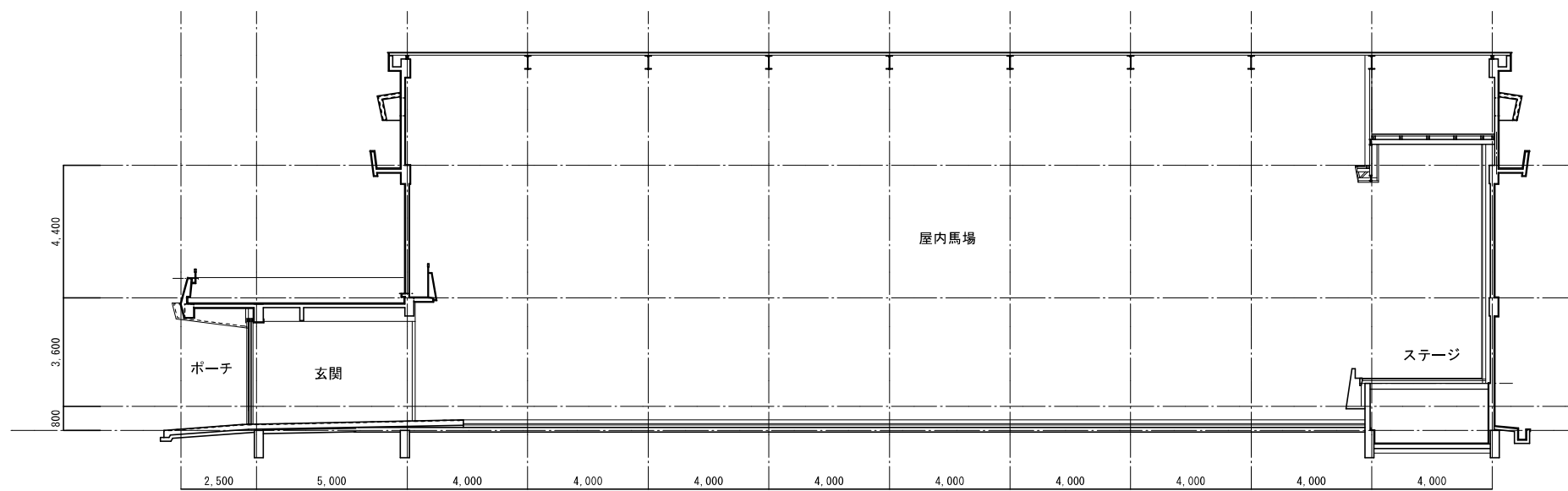
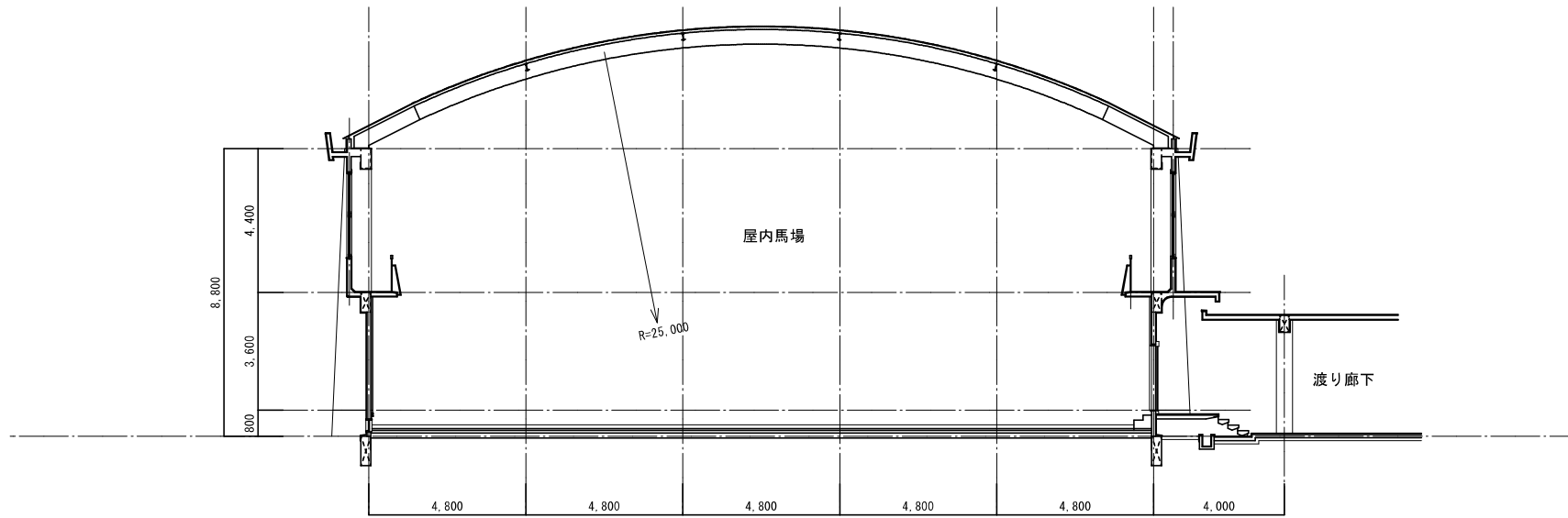
種類	長さ	幅	高さ	備考
トラクター (中型)	3,850	1,840	2,620	
2トン トラック	4,700	1,700	2,000	
4トン トラック	8,440	2,240	2,440	
散水車 2トン	4,915	1,695	1,985	
散水車 4トン	5,450	2,070	2,230	


t=120コンクリート土間新設 (D10@200タテヨコ共) 刷毛引き仕上げ + t=120再生砕石新設

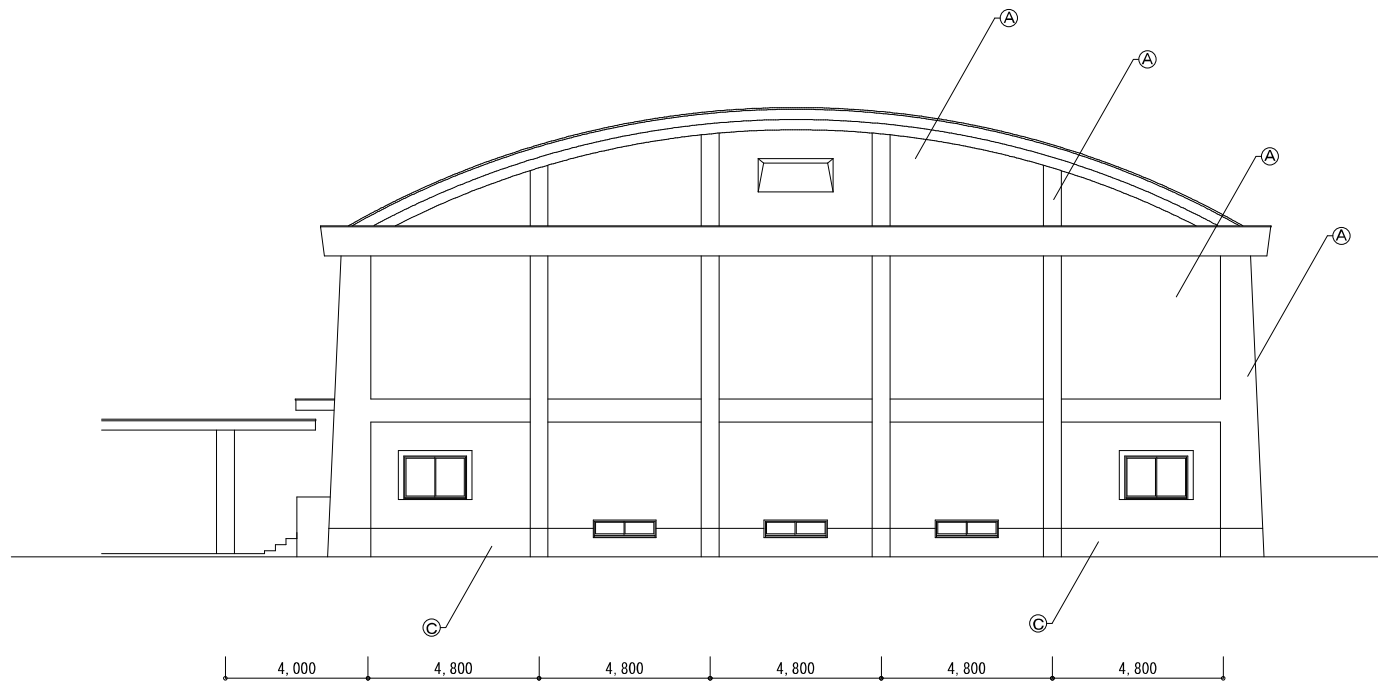
避難誘導標識 新設 (アクリル板) 6ヶ所
サイン 計6個

改修後





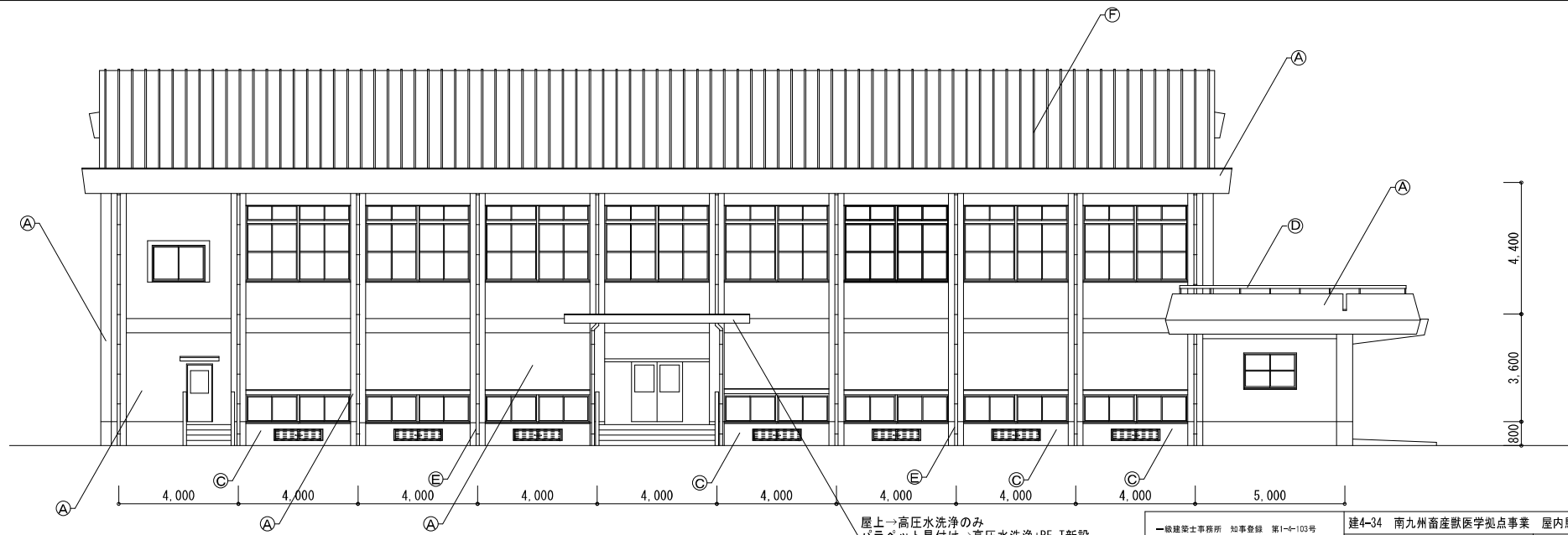
一級建築士事務所 知事登録 第1-4-103号  株式会社 下舞設計 一級建築士 第 262818号 日高雅人	建4-34 南九州畜産獣医学拠点事業 屋内馬場建築改修工事		
	改修後断面図	A3:1/150	A-23
曾於市			



改修後

凡 例

Ⓐ	外壁改修+高圧水洗浄の上RE-T新設
Ⓑ	外壁改修+高圧水洗浄の上RE-T新設(粒無し)
Ⓒ	高圧水洗浄新設
Ⓓ	手摺: SOP塗りなおし
Ⓔ	縦樋: 既存補修の上SOP塗りなおし (掴み金物は既存のまま)
Ⓕ	アクリルゴム系塗膜防水新設



屋上→高圧水洗浄のみ
 バラベツト見付け→高圧水洗浄+RE-T新設
 軒裏→高圧水洗浄+外装薄塗り材E新設

一級建築士事務所 知事登録 第1-4-103号
株式会社 下舞設計
 一級建築士 第 262818号
 日高雅人

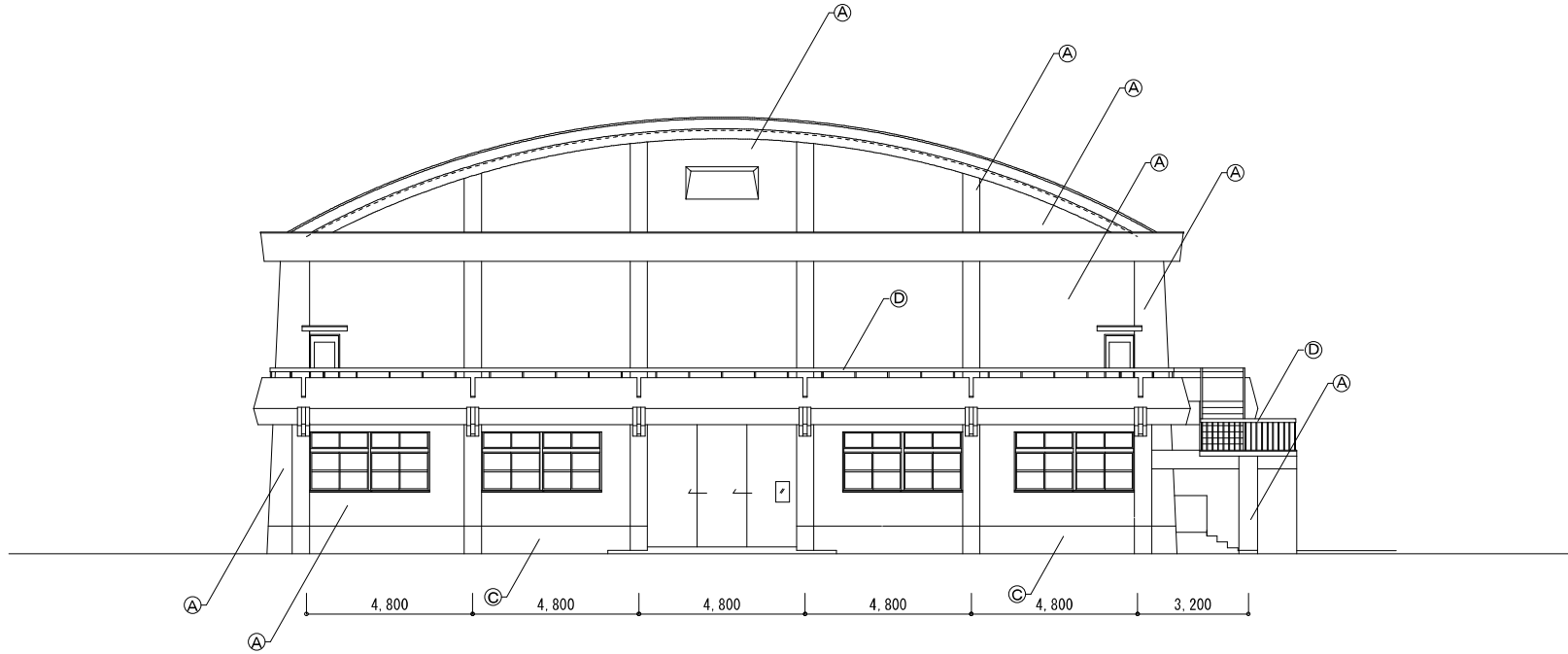
建4-34 南九州畜産獣医学拠点事業 屋内馬場建築改修工事

改修後立面図1

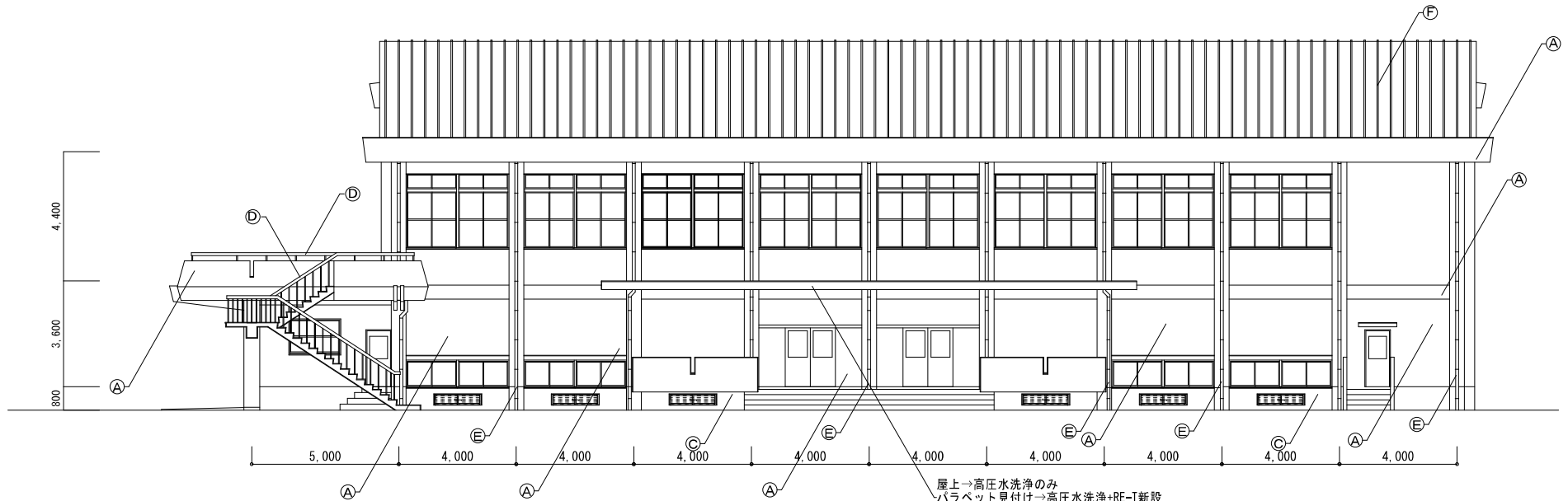
A3:1/150

A-26

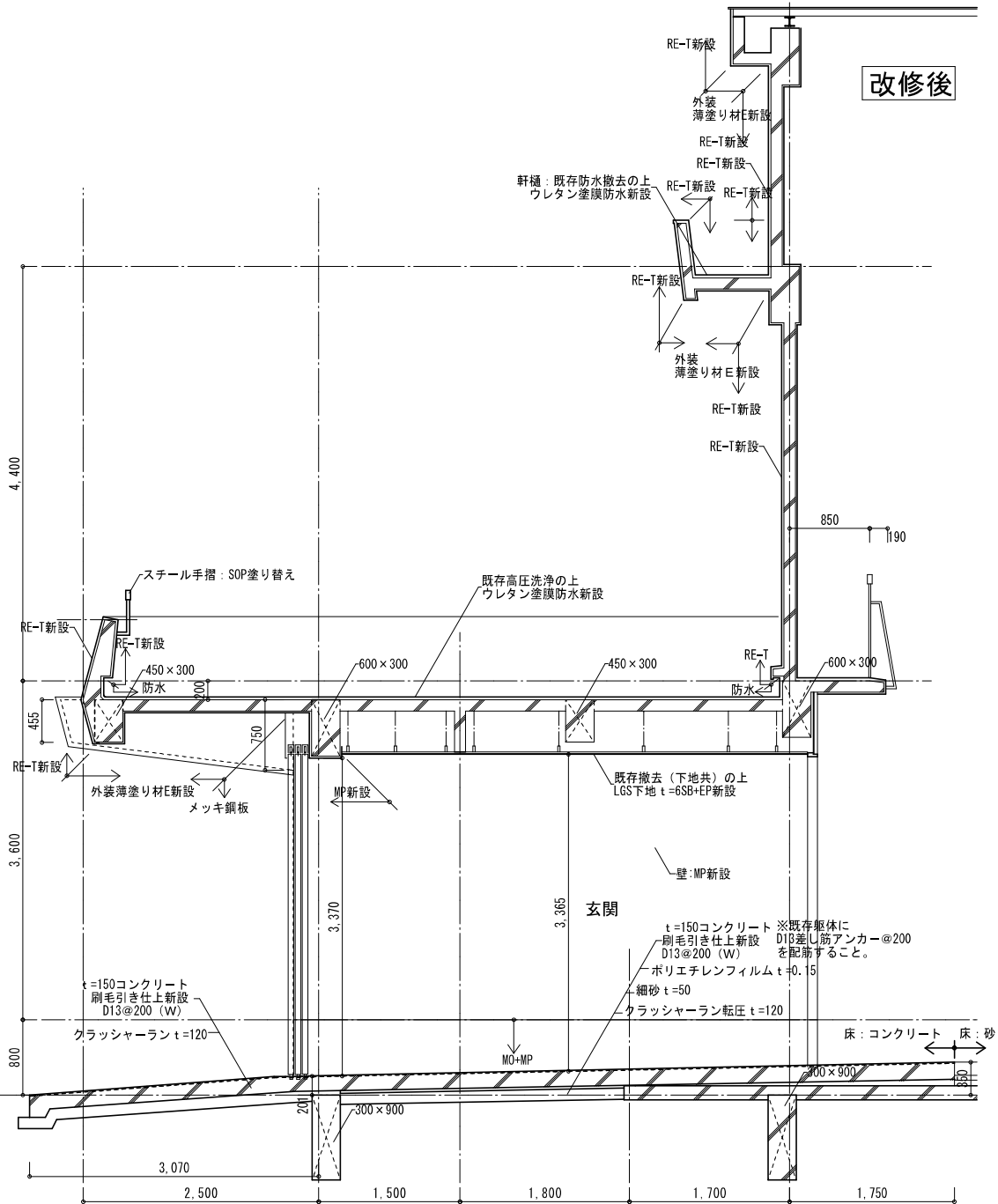
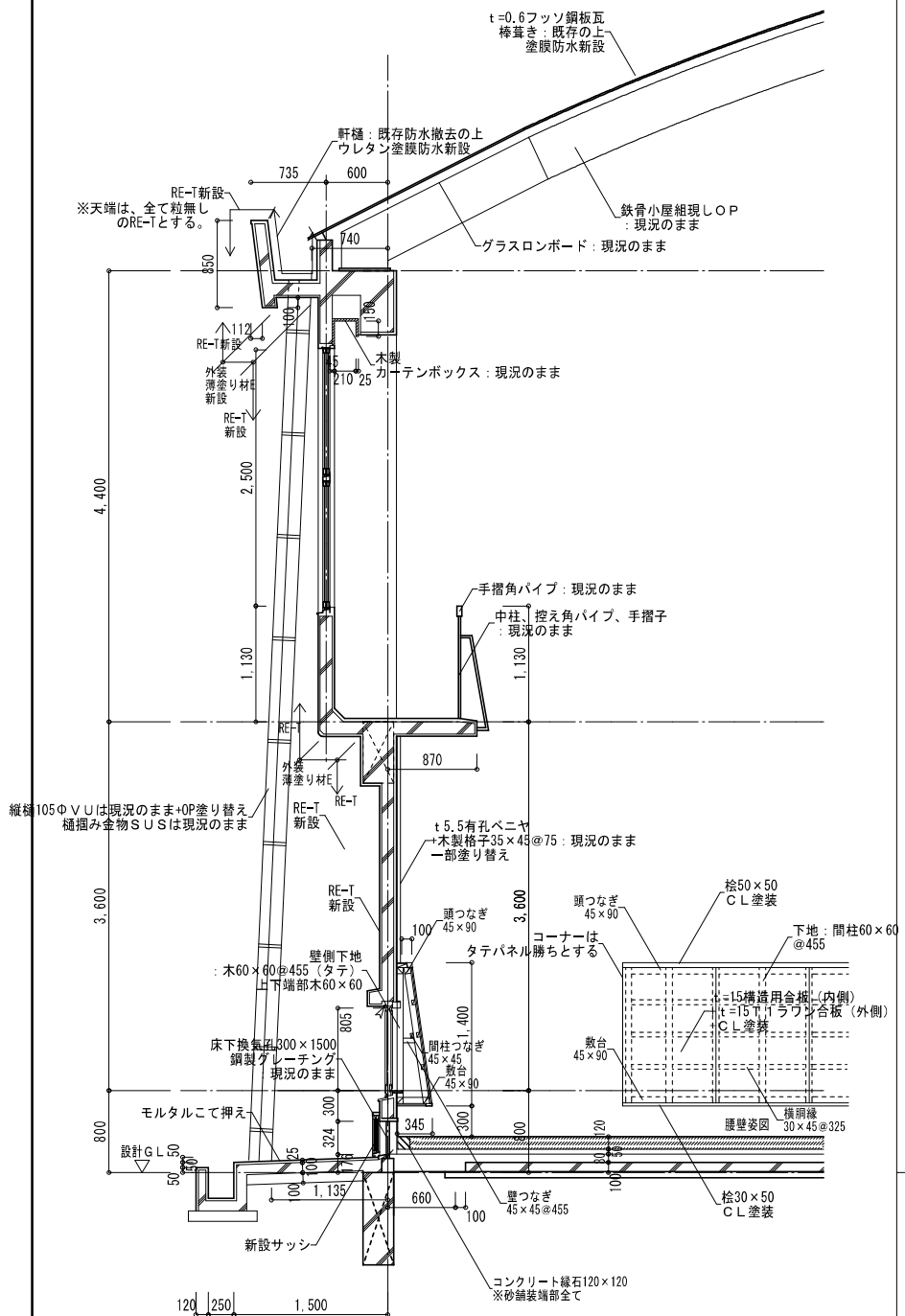
曾於市



改修後

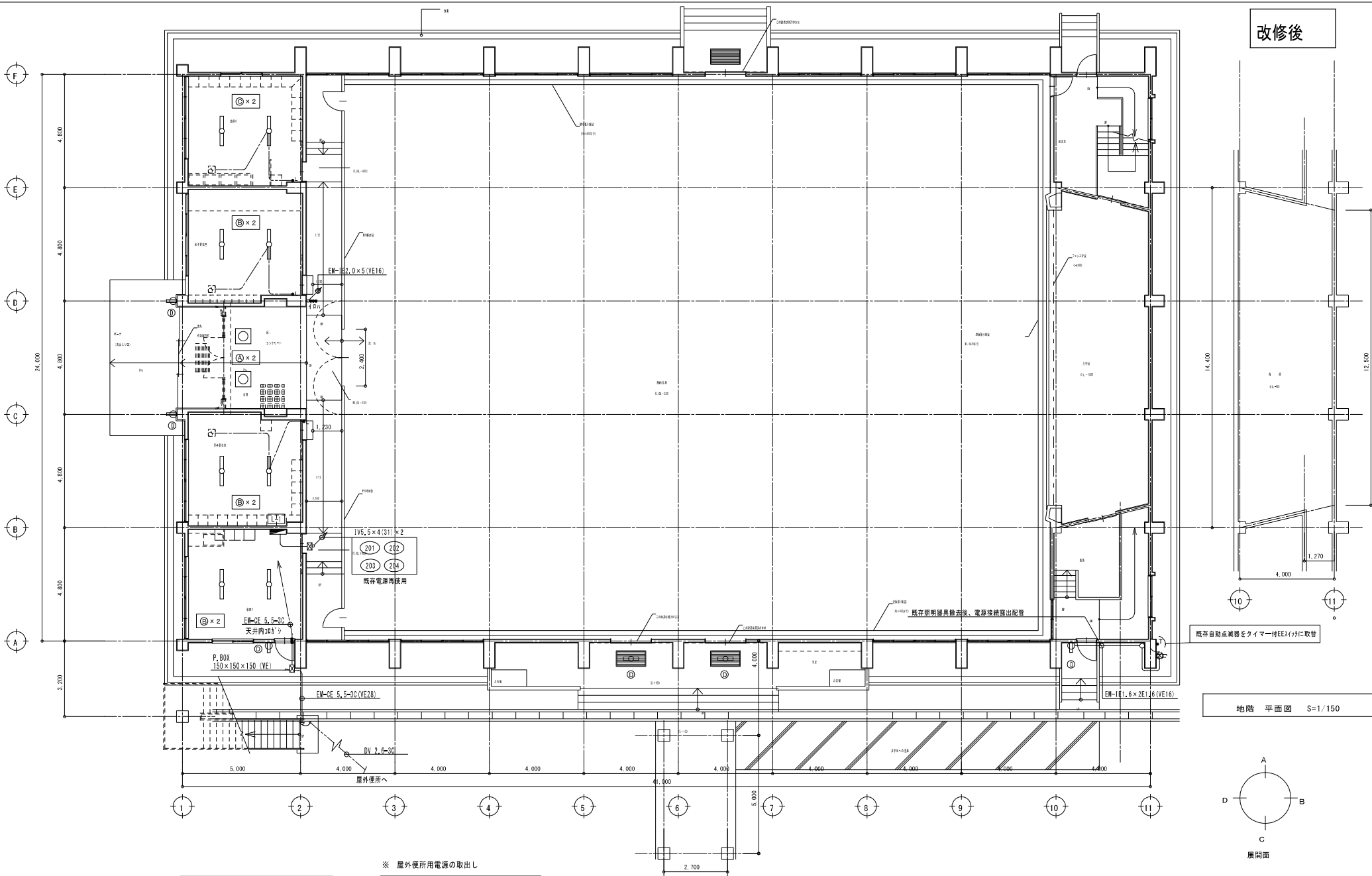


屋上→高圧水洗浄のみ
 バラベット具付け→高圧水洗浄+RE-1新設
 軒裏→高圧水洗浄+外装薄塗り材E新設



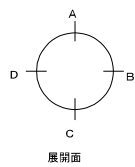
改修後

改修後



既存自動点滅器をタイマー付EE1行に取替

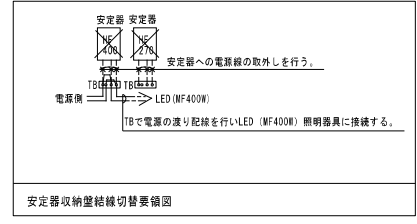
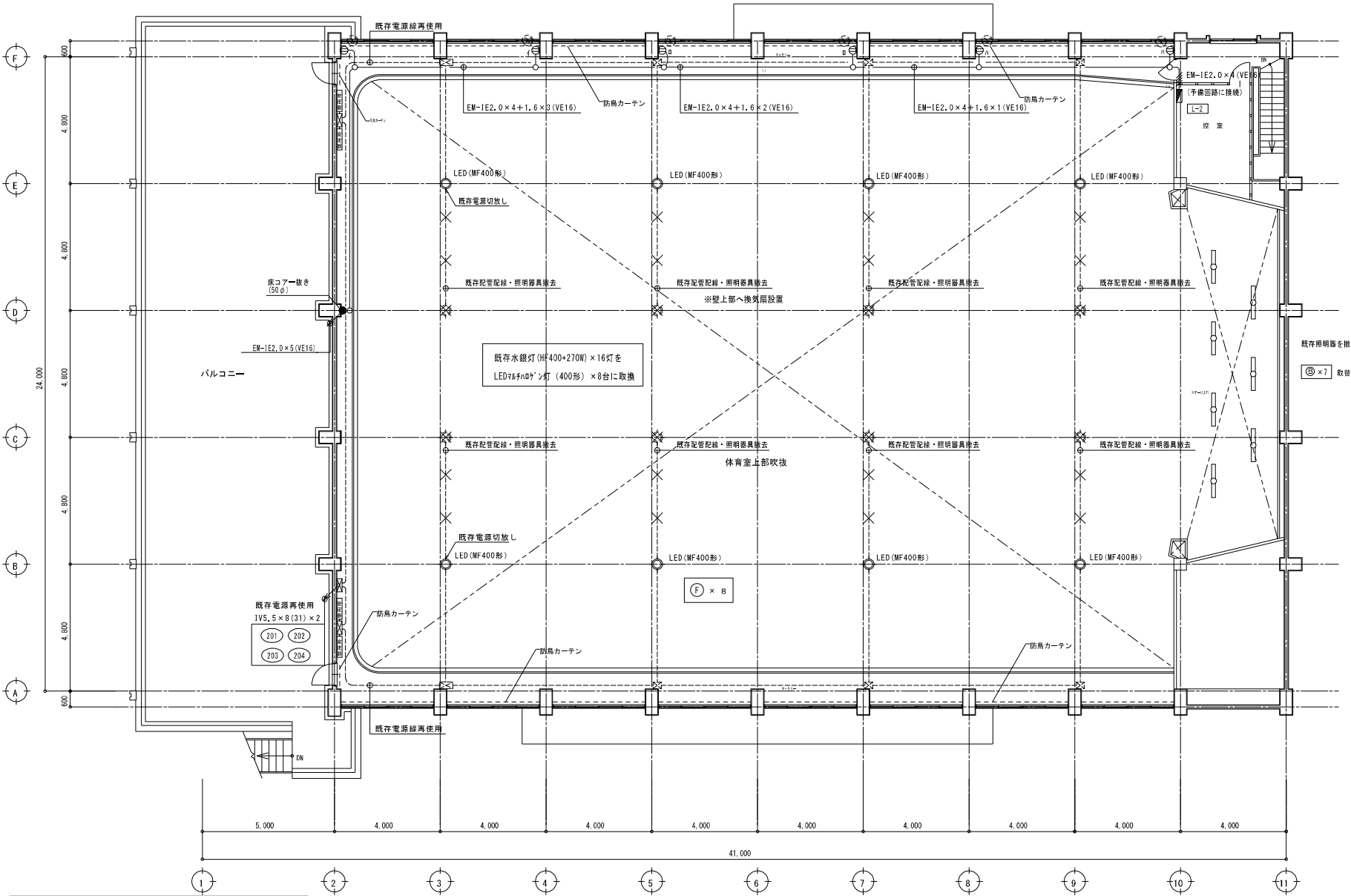
地階 平面図 S=1/150



---	EM-EF 1.6-2C α h γ
■	壁コア一抜き (50 ϕ)

※ 屋外便所用電源の取出し
 既設電灯盤 (L-1) 内 予備回路 (307)
 MCCB2P20Aを3P30Aに取替、便所電源として
 再使用する。

※ 既存照明SW及びコンセントは再使用とする。



安定器収納壁結線切替要領図

(電気設備)