

# 南九州 畜産獣医学拠点 を知る

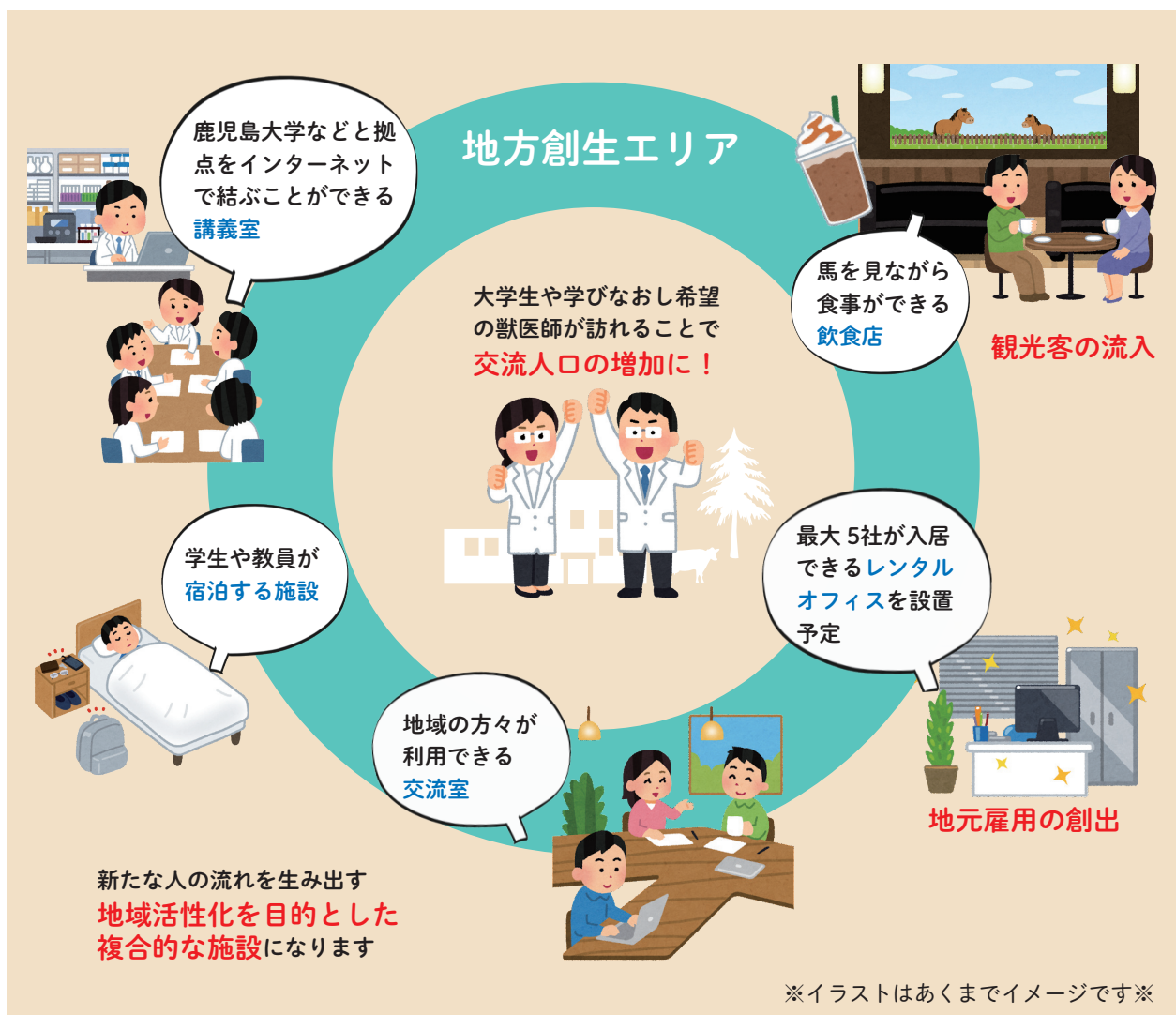
—第2回—

市は鹿児島大学と連携し財部高校跡地に「南九州畜産獣医学拠点」の整備を進めており、令和6年4月1日の運用開始を目指しています。今回は、地方創生エリアについて詳しくご紹介します。

## 旧校舎は地域活性化を目的とした複合的な施設に生まれ変わります！



～思い出が詰まった校舎はきれいに改修され、地方創生エリアとして生まれ変わります～



### 【地方創生エリアに関連するSDGs】



次回は産業動物モデルエリアについて詳しくご紹介します。

### 主なスケジュール(予定)

- 令和4年5月 プール・部室など解体工事着工
- 8月 研究棟・教育棟・連携棟改修工事着工  
牛舎・鶏舎新築工事着工
- 令和5年3月 研究棟・教育棟・連携棟改修工事完了  
牛舎・鶏舎新築工事完了
- 令和5年中 馬エリア施設整備
- 令和6年4月 運用開始