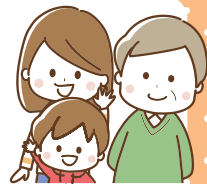




第19回

みんなで知ろう♪

認知症



こんにちは。認知症地域支援推進員の寶田です。今回は車の運転についてお伝えします。

**「認知症」が判明した場合、
運転免許停止や取り消しになります。**

高齢ドライバーによる死亡事故件数は増加傾向であり、認知症ドライバーによる交通事故も少なくありません。事故を起こさないためにも自身の認知機能や運転能力がどのくらいなのか確認してみましょう。運転中止の検討には、本人の気持ちに寄り添い家族で話し合いをしたり、地域包括支援センター・ケアマネジャー・警察などへの相談もおすすめです。

運転免許証を自主返納した方は「思いやりバス・思いやりタクシー」が5年間無料！

市では運転免許証を自主返納した際に交付される「運転免許の取消通知書」をお持ちの方に、思いやりバスや思いやりタクシーで使用できる5年間の無料乗車券を発行しています。ぜひ普段の暮らしのなかで公共交通機関を活用してみましょう。

【思いやりバス・思いやりタクシーのお問い合わせ】
企画政策課 ☎ 0986-76-8802

相談窓口・活動内容のお問い合わせ

【福祉介護課 地域・高齢者支援係】
☎ 0986-76-8807

【曾於市地域包括支援センター】
☎ 0986-76-8824

「最近、物忘れが気になる」など、心配や不安があったらお気軽にご相談ください。



わたしたち財部町「さくら体操教室」です

【お問い合わせ】福祉介護課 地域・高齢者支援係 ☎ 0986-76-8807



さくら体操教室は令和元年4月から活動を始めました。日当りのよい李比野公民館で毎週土曜日の午後1時から、男性5名女性11名の16名で行っています。体操以外ではぬり絵も好評です。鯉のぼりや七夕飾りなど季節ごとに行い、公民館の壁に貼り出して鑑賞するなど皆が活動を楽しんでいます。

わたしたちの教室の

キラリさん★

ひがしむくの
東李比野 ユキさん

「公民館まで歩いてくるのが精いっぱいじゃがよ」と言われますが、教室最高齢でほとんど皆勤賞のユキさん。「皆さんとお話するのが楽しみだよ」とにっこりされます。「帰りは少し下りだから楽だよ」と杖もつかずに歩いて帰ります。

