

《 SNS を始めよう!! 》

今回は第 10 回で解説した SNS を実際に始めるときのアカウント登録や、入力が必要になる主な項目の紹介をします。

SNS アカウントの登録をしよう

Instagram や X (旧 Twitter) アプリを起動して「アカウントを作成」を押すと必要な項目の入力に進みます。ガイドに従って入力を進めていき、必須ではない項目は「スキップ」や「次へ」を押すことで省略することもできます。

SNS を始める際に必要な項目

① 携帯電話番号またはメールアドレス

② アカウントの名前

ニックネームでも OK です。特に本名である必要はありません。

③ パスワード

アルファベット・数字・記号が設定できます。

④ SNS 上で表示される名前 (ID)

他と同じ名前は登録できません。アルファベット・数字・記号などを使うことができます。

⑤ 生年月日

⚠ SNS 利用時の心構え

写真やメッセージを発信するときは「全世界に向けて公開」されてしまうことを意識して、個人情報の漏洩や誹謗中傷などにならないよう十分注意してください。

? アカウント検索の仕方

🔍 のアイコンを押すと、名前や ID でアカウントを検索することができます。「曾於市」と検索すると市の公式アカウントが出ますので、ぜひフォローをお願いします!

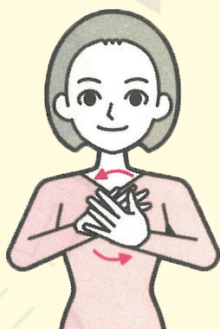
フォローとは?

「お気に入りのアカウント」として登録することです。そのアカウントが発信したメッセージや写真が自分のホーム画面に表示されるようになります。

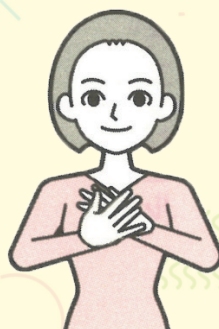
手話を使ってみよう!

市は令和 2 年 3 月 23 日に手話言語条例を制定しました。手話は言語であり、手話への理解と手話を使用しやすい環境を推進します。手話と親しむために身近なものから覚えて積極的に使ってみましょう。

桜



両手掌を上下にたたき
合わせながら回転し、



たたき合わせながら上下
の手の位置を入れ替える

(一財) 全日本ろうあ連盟発行『わたしたちの手話 学習辞典 I および II』より転載
お問い合わせ 福祉介護課 障害福祉係 ☎ 0986-76-8807