

無料

## 鹿児島県よろず 支援拠点定期相談会

個人事業主・小規模事業者・起業希望の方へ  
各分野の専門家が何度でも個別に対応します。

毎月第2木曜日 実施予定

1/10  
(金)

※今月は第2金曜日

時間

午前9時30分～午後4時30分まで

場所

「シゴトバ3ラボ」財部町南俣529番地1

※ご指定の場所まで出張対応も行っています

予約

下記まで申し込みください



お問い合わせ

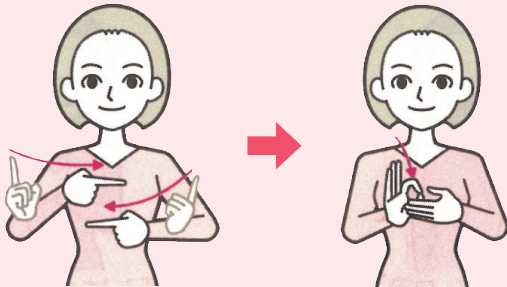
企画政策課 企業政策係 ☎ 0986-76-8802

## 手話を 使ってみよう!

(一財)  
全日本ろうあ連盟  
出版物のご案内



### お年玉



両手人差し指を左右か  
ら引き寄せて上下に  
置き

左手の親指と4指の  
間に右手2指の輪(お  
金)を入れる

(一財) 全日本ろうあ連盟発行  
『わたしたちの手話 学習辞典IおよびII』より転載

お問い合わせ

福祉介護課 障害福祉係 ☎ 0986-76-8807

無料

## 相談場所の開設

お問い合わせ 福祉介護課 社会福祉係 ☎ 0986-76-8807

各相談所の  
会場地図→



### 茶飲み場

みんなで集まって何気ない出来事  
や、悩み事などをお話しませんか。  
申し込みは不要です。

末吉・高岡

ひだまり

末吉町南之郷 9928番地 2

1月27日(月)

午前11時～午後3時

末吉・柳迫

皆来館(みなくるかん)

末吉町深川 3621番地 6

毎週金曜日

午前10時～午後3時

※1月3日(金)・13日(月)は祝日のた  
めお休みです

### ほっとひといきタイム

みんなで集まって何気ない出来事  
や、悩み事などをお話しませんか。  
申し込みは不要です。女性と子ども  
のサポーター養成講座を修了された  
方々がいます。

財部

曾於市シルバー人材センター

財部支部

財部町南俣 11219番地

1月22日(水)

午後1時30分～午後3時30分

### 心が元気になる相談室

健康のこと、ご家族のことなどお気  
軽にご相談ください。

カウンセラーは臨床心理士の勝吉  
恵美子 先生 です。

末吉

そお生きいき健康センター

末吉町二之方 2342番地 2

1月27日(月) ※要予約

時間 午後1時30分～

定員 最大3組

予約 福祉介護課 社会福祉係

