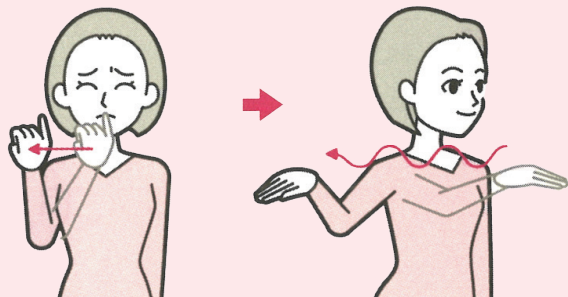


手話を
使ってみよう!

(一財)
全日本ろうあ連盟
出版物のご案内



海・海洋



立てた右手小指の指先
を唇にあて、右へ少し
動かし、

掌を下に、指を前に向
けた右手を右方へ波打
たせる

(一財) 全日本ろうあ連盟発行
『わたしたちの手話 学習辞典ⅠおよびⅡ』より転載

お問い合わせ

福祉介護課 障害福祉係 ☎ 0986-76-8807

無料

鹿児島県よろず 支援拠点定期相談会

個人事業主・小規模事業者・起業希望の方へ
各分野の専門家が何度でも個別に対応します。

毎月第2木曜日 実施予定

8/8
(木)

時間

午前9時30分～午後4時30分まで

場所

「シゴトバ3ラボ」財部町南俣529番地1

※ご指定の場所まで出張対応も行っています

予約

下記まで申し込みください



お問い合わせ

企画政策課 企業政策係 ☎ 0986-76-8802



スクラブで飼養されている牛・馬の診療や学生の臨床実習を担当しています。今年4月のオープン以降、鹿児島大学共同獣医学部生の参加型臨床実習の一環としてスクラブを利用してきました。8月からは全国の獣医学部の学生を対象とした臨床実習が本格的に始まります。牛・馬・鶏・豚を総合的に学ぶコースや牛・馬・家畜衛生をそれぞれ専門に学ぶコースなど1週間のカリキュラムを用意しています。学生は併設する宿泊施設に宿泊します。今後は獣医師の卒後教育なども実施していく予定です。全国的に産業動物獣医師が不足している昨今、1人でも多くの学生に産業動物獣医師を目指してもらえように尽力したいと思います。



鹿児島大学共同獣医学部附属
南九州畜産獣医学教育研究センター

特任助教 (獣医師) やました のりゆき
山下 紀幸 さん

SKLV 南九州畜産獣医学拠点
South Kyushu Livestock Veterinary center

住所 財部町南俣 1343 番地
電話 0986-36-6087

公式サイトは
こちらから

