

オレンジリボン・児童虐待防止推進キャンペーン

児童虐待は社会全体で解決していくべき問題。児童虐待による死亡事例は年間 70 件を超えています。

身体的虐待

殴る・蹴る・投げ落とす・激しく揺さぶる・やけどを負わせる など

性的虐待

子どもへの性的行為・性的行為を見せる・ポルノグラフィの被写体にする など

虐待かも…と思ったらすぐにお電話を

万が一、内容が間違いであったとしても責任が問われることはありません。連絡は匿名で行うこともできます。



《児童虐待相談・連絡窓口》

機関名	電話番号
曾於市子ども未来課 子育て応援係	0986-76-1734
鹿児島県大隅児童相談所	0994-43-7011
児童相談所虐待対応ダイヤル	189 (24 時間対応)
曾於警察署	099-482-0110 (110 番)

児童虐待とは

心理的虐待

子どもの前で家族に暴力をふるう (DV)・言葉による脅し・無視 など

ネグレクト

家に関じ込める・食事を与えない・ひどく不潔にする・車の中に放置するなど

ヤングケアラーとは？

本来大人が担うとされているような家族のお世話や家事を日常的に行っている子どものことです。家族のお世話などは悪いことではありませんが、成長に見合わない責任や負担の重さにより、学校生活や友人関係などに影響が出てしまうことがあります。ひとりで悩まず、お気軽にご相談ください。



障害や病気のある家族に代わり、買い物・料理・掃除・洗濯などの家事をしている。



家族に代わり、幼い子どもの世話をしている。



障害や病気のあるきょうだいの世話や見守りをしている。



目を離せない家族の見守りや声かけなどの気づかいをしている。



日本語が第一言語でない家族や障害のある家族のために通訳をしている。



家計を支えるために労働をして、障害や病気のある家族を助けている。



アルコール・薬物・ギャンブル問題を抱える家族に対応している。



がん・難病・精神疾患など慢性的な病気の家族の看病をしている。



障害や病気のある家族の身の回りの世話をしている。



障害や病気のある家族の入浴やトイレの介助をしている。

出典：子ども家庭庁 <https://www.cfa.go.jp/policies/young-carer> (参照 2024-09-24)

《ヤングケアラー相談窓口》

機関名	連絡先
曾於市子ども未来課 子育て応援係	☎ 0986-76-1734 平日 午前8時30分～午後5時15分
かごしま子ども・若者総合相談センター	☎ 099-257-8230 午前10時～午後5時 (月曜日) ヤングケアラー・コーディネーターや相談員がお話を伺います。まずはお話ください。
ヤンケア Lab かごしま	☎ 090-1367-0284 ✉ saaya-salon@meshaid.or.jp (一般社団法人 Saa・Ya)



問 0986-76-1734

令和7年度保育所・幼稚園・認定こども園 入所希望者の募集

令和7年4月からの新規入所や継続利用を希望される方は申し込みください。

◎申請書類の配布開始日

11月11日(月)から

- ・新規入所の方…子ども未来課・各支所保健福祉課で申請書類を配布します。
- ・継続利用の方…ご利用中の施設から申請書類が配布されます。



◎申込期間 11月18日(月)～12月6日(金)まで ※土日祝除く

・保育所または認定こども園(保育認定)を希望される方

申し込み期間内に子ども未来課・各支所保健福祉課へ提出してください。

※利用調整の結果、希望の施設に入所できない場合があります

※受付は先着順ではありませんが、申込期間内に提出されなかった場合、優先順位が下がりますのでご注意ください

・幼稚園または認定こども園(教育認定)を希望される方

各施設で園児の募集を行っていますので施設へ申請書類をご提出ください。

※新規で市外の幼稚園もしくは認定こども園(教育認定)の入所を希望される方は、曾於市役所で申請書類を受け取った後、利用を希望する施設へ提出してください

保育所

施設名	定員	所在地	電話番号
ひこばえ保育園	90名	末吉町諏訪方 8567 番地	0986-76-4743
白鳥保育園	50名	末吉町二之方 6104 番地	0986-76-3272

※市役所へ申し込みください。

認定こども園

施設名	保育定員	教育定員	所在地	電話番号
樹心こども園	100名	10名	末吉町二之方 2125 番地	0986-76-4757
末吉中央幼稚園	30名	25名	末吉町上町 4丁目 13 番地 5	0986-76-4446
りんこうこども園	30名	5名	末吉町岩崎 2122 番地 2	099-482-0447
きらりの星こども園	20名	10名	末吉町上町 2丁目 1 番地 9	0986-51-5312
高之峯保育園	30名	15名	末吉町深川 3611 番地 2	0986-76-0426
太陽の子幼児園	70名	15名	大隅町月野 2243 番地 1	099-482-2927
大隅中央幼稚園	20名	35名	大隅町段中町 59 番地	099-482-0384
覚照こども園	40名	15名	大隅町岩川 6591 番地	099-482-1672
認定こども園かさぎ	30名	15名	大隅町中之内 4674 番地 2	099-482-2661
スイミーこども園	45名	15名	大隅町坂元 481 番地 31	099-483-1469
しょうしん月の森こども園	20名	15名	大隅町月野 3659 番地 1	099-482-3302
おひさまの杜こども園	40名	15名	大隅町岩川 5565 番地	099-471-2218
しゃらこども園	140名	15名	財部町北俣 14 番地	0986-72-0222
きらり園	40名	15名	財部町南俣 5080 番地 2	0986-75-1211

※保育認定の方は市役所へ、教育認定の方は施設へ申し込みください

※施設名・定員は変更になる可能性があります

【お問い合わせ】 子ども未来課 ☎ 0986-76-8870 大隅支所 保健福祉課 ☎ 099-482-5925
財部支所 保健福祉課 ☎ 0986-72-0936

水道メーターの検針

水道メーターの検針は2か月に1回、偶数月に検針員がおこなっています。水道メーターは水道料金の算定や漏水の確認もできる大切なもので、曾於市から皆さまへ貸与しています。

次のような場合、検針に支障が出ますので、正確・迅速に検針業務がおこなえるよう、いつでも見やすい状態にしておきましょう。

また寒い時期には凍結などで漏水が発生する可能性があります。ご自宅などの水道メーターや止水栓が正常に作動するか定期的にご確認ください。

問 水道課 経理係 ☎ 0986-76-8812



やむを得ない事情で常に施錠している場合は、検針可能な日時を検針員にお知らせください。



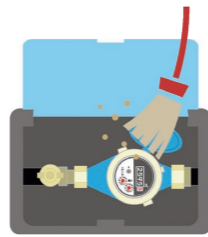
メーターボックスが検針困難な場所にある場合は、水道工事業者へ依頼し、自費で移設をお願いします。



メーターボックスまでの通路の確保と、除草や剪定を行ってください。



メーターボックスの上に、物や車を置かないでください。



メーターボックスの中に水や泥が入らないよう、いつもきれいにしてください。



犬などのペットは、出入り口やメーターボックスから離れた場所につないでください。

検針票の水量がいつもより多い場合…



② 水道をまったく使っていない状態で、水道メーターのパイロット（○で囲んだ部分）を確認してください。パイロットが時計回りに回る場合は、漏水の可能性があるため修理をおすすめします。

① 水道の蛇口をすべて閉めてください。
検針票の水量が普段と比べ増加して、心当たりのない場合は自宅内のどこかで漏水している可能性があります。次の手順で確認しましょう。

2か月に1回、偶数月に検針をおこなった後「ご使用水量等のお知らせ」という検針票をご自宅のポストなどに投函しています。

③ 修理の際は直接、曾於市指定給水装置工事業者へ修理を依頼してください。修理箇所によっては、漏水した分の水道料金の一部が減免される場合があります。修理が完了したら水道業者に減免対象が確認しましょう。対象の場合は水道業者の修理証明欄に記入してもらってから本庁水道課・各支所産業振興課へ減免申請書を提出してください。

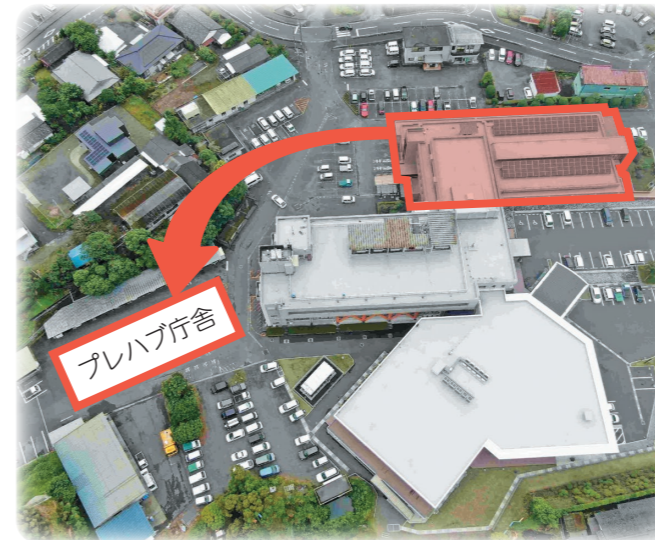
※曾於市指定給水装置工事業者以外が修理をした場合は、減免の対象となりませんのでご注意ください。
※曾於市指定給水装置工事業者は、市ホームページで確認できます。もしくは本庁水道課・各支所産業振興課へお問い合わせください。

問 水道課 経理係 ☎ 0986-76-8812

市ホームページ 上水道について



大規模改修で12月から本庁北棟の課が移転



市役所本庁舎（本館・北棟）は12月から令和8年3月まで、全4工区に分けて大規模改修を行います。この期間、各課（局）はプレハブ庁舎などに移転して業務を行います。

皆さまには大変ご迷惑をおかけしますが、ご理解とご協力をお願いします。

北棟から移転する課

- ・まちづくり推進課 / 水道課 / 土木課…プレハブ庁舎
- ・会計課……………本館2階会議室
- ・商工観光課……………本館2階選挙管理委員会室
- ・福祉介護課生活福祉係…本館3階執行部控室

1工区（北棟改修）工事期間

令和6年12月～令和7年4月中旬

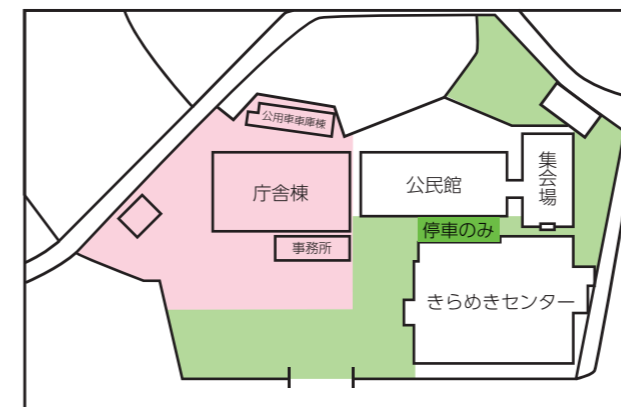
問 財政課 施設整備係 ☎ 0986-76-8803

市民の方は工事期間中の12月から令和8年3月まで、本庁舎南棟多目的室を利用することができません。ご理解のほどよろしくをお願いします。

財部中央公民館・財部きらめきセンター 駐車場などの利用制限

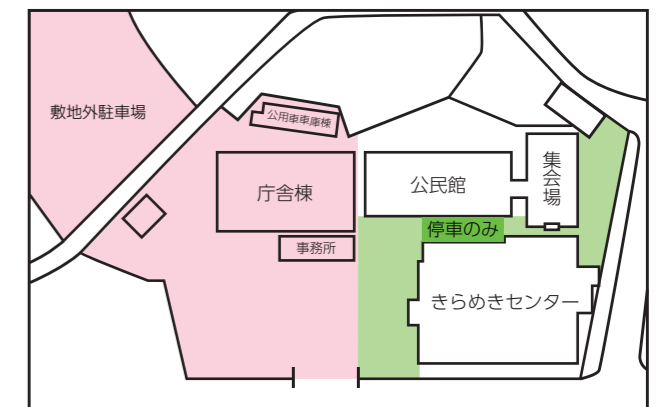
財部支所改修および財部中央公民館改修にともない駐車場の利用制限をします。皆さまには大変ご迷惑をおかけしますが、ご理解とご協力をお願いします。

令和7年1月31日まで



利用不可 × 駐停車可 ○

令和7年2月1日～令和7年3月31日



※南側出入口が使用できない期間あります

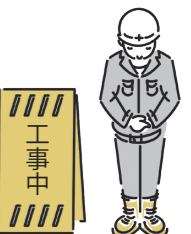
※工事の状況により利用可能範囲が変更になる場合があります

※駐車場が満車の場合は財部支所駐車場をご利用ください

※令和7年4月からは財部中央公民館および財部きらめきセンター施設の利用を制限します

※令和7年4月からの施設および駐車場制限は市報2月号に掲載します

問 生涯学習課 ☎ 0986-76-8873



市営住宅建替事業ならびに まちづくり講演会の開催

市では、末吉地区の5つの市営住宅団地（法楽寺、掛上、菅渡第1・第4、向江）の老朽化により、民間事業者と連携して市営住宅建替事業を計画しています。

それにともない、地域のニーズに沿った集客施設など、民間事業者による建設・運営も計画し、より豊かな市民生活をめざした開発を構想しています。開発地などは運営する民間事業者と協議して今後決めていきます。詳しい事業内容が決まり次第、市民の皆さまにお知らせします。



なおこの事業に関連してまちづくり講演会を開催しますので、多くの市民の皆さまのご来場をお待ちしています。

欲しい暮らしは 自分でつくる

— まちづくり講演会 —



欲しい暮らしを手に入れて、子どもたちに残したい曾於市の未来がそこにあります。民間や行政の垣根を超えて、欲しい暮らしをつくっているお二人からのメッセージとは——

日時 11/25月
2024
13:30開場 - 14:00開始

会場 曾於市役所
南棟2階多目的室

参加費 無料

お問合せ 曾於市役所
まちづくり推進課
森・園田
TEL : 0986-76-8874
FAX : 0986-76-8878

講師



(株)オガール 代表取締役
曾於市公民連携アドバイザー
岡崎 正信 氏

岩手県紫波町出身。3万人のまちを年間100万人が訪れるまちへ変化を起した「オガールプロジェクト」の立役者。今年1月のNHKスペシャル出演で、日本屈指の大手企業からも一躍注目を集める。



(株)新屋建築 代表取締役
新屋 祐一 氏

鹿児島県出水市出身。まち大工として、地域の空き家などをリノベーションし、出水駅前シャッター街に変化を起している「グッドライフメイカーエイト」の「エイトキャッチャー」を仕掛けた二代目棟梁。

曾於市生活相談支援センターにご相談ください

このセンターは「生活困窮者自立支援法」に基づく相談窓口です

曾於市生活相談支援センターは、生活の不安や悩みを抱えている方からの相談を受け、一緒に考え、解決に向けて支援を行う場所です。

例えば「働きたいけど自信がない、自分に合う仕事が見つからない」といった仕事の相談や「家賃や公共料金が払えない」など生活の中で出てくる様々な悩みについて一緒に考え、解決に向けてお手伝いします。

成人した子どもが自分の年金に頼って生活している…
自分がいなくなったらどうする？

家賃も公共料金も払えない

働きたいけど自信がない



年金が少なくて生活が苦しい

◀このようなことでお悩みではないですか？

生活の自立に向けて就労や家計の管理などでお悩みの方に寄り添い、支援を進めていきます。まずはご相談ください。

問 曾於市生活相談支援センター
(そお生きいき健康センター内)

☎ 0986-57-1750