

お知らせ

パスポート(旅券)の新規申請がオンラインでできるようになりました

3月24日からパスポートの新規申請がマイナンバーカードを利用してオンラインでできるようになりました。オンライン申請を利用することで、パスポート窓口へ行くのは受け取り時の1回のみで済みます。また手数料の支払いにはクレジットカード決済も選択できます。詳細は下記の二次元コードからご覧ください。



鹿児島県 ホームページ



マイナポータル 申請フォーム

問 市民環境課 総合窓口係  
☎ 0986-76-8805

ゴールデン・ウィークのクリーンセンター業務とごみ収集業務

月	日	曜日	クリーンセンター業務	収集業務
4月	29	火	休業	自治会ごみ収集は通常とおり行います
	30	水	通常営業	
5月	1	木		
	2	金		
	3	土		
	4	日		
5	月	休業		
6	火			

◎クリーンセンターへの搬入

- 搬入日 月～土曜日
- 時間 午前8時30分～午後4時30分

※ごみは決められたとおり分別して曾於市指定袋に入れてください  
※クリーンセンター内では係員の指示に従ってください

※市外からごみの持ち込みはできません

問 市民環境課 環境政策係  
☎ 0986-76-8805

重度心身障害者医療費助成について

重度心身障がい者の医療費の自己負担額を助成します。ただし高額療養費や附加給付金などの健康保険からの給付がある場合は、その金額を助成額から控除します。また食事や部屋代・文書料・予防接種代などの保険外診療は対象になりません。

- 対象者 以下の障害者手帳をお持ちの方のうち、一定の所得以下（特別障害者手当の所得制限を準用）の方
    - ・身体障害者手帳1級・2級
    - ・療育手帳A1・A2・A（知能指数35以下）
    - ・身体障害者手帳3級かつ療育手帳B1（知能指数50以下）
    - ・精神障害者保健福祉手帳1級（通院医療費のみ対象）
  - 登録手続きに必要なもの
    - ・身体障害者手帳・療育手帳または児童相談所の判定書
    - ・健康保険資格確認証
    - ・障がい者ご本人名義の預貯金通帳
    - ・印鑑
    - ・受給者および受給者と生計を同じくする扶養義務者で令和6年1月1日に曾於市に住居票がない方は、令和6年度の市県民税所得課税証明書
  - 受給方法
    - ・鹿児島県内で受診した場合は、保険証と受給資格者証を窓口で提示
    - ・鹿児島県外で受診した場合は、申請書を提出
- 問 福祉介護課 障害福祉係  
☎ 0986-76-8807

特別障害者手当等支給制度について

身体または精神の重度障がいにより、日常生活において常時特別の介護を必要とする状態にある方へ、その負担の軽減を図ることを目的として20歳以上の方には「特別障害者手当」、20歳未満の方には「障害児福祉手当」を3か月に1回支給します。施設入所者や3か月以上入院している方は対象外です。

◎特別障害者手当

- 対象者 20歳以上で重度の障がい重複している方（例えば両上下肢とも機能全廃の場合など）・重度の肢体不自由または最重度の精神障がいや知的障がいのため、日常生活に常時介護が必要な方
- 手当額 29,590円

◎障害児福祉手当

- 対象者 20歳未満で身体障害者手帳1級または2級（一部）程度の障がいの方・療育手帳A1程度の障がいの方
- 手当額 16,100円

◎申請と認定について

受給資格の審査は認定請求書に必要な書類を添えて、障害福祉担当の窓口へ提出することによって行われます。市は認定請求書を受理した後、手当の支給要件に該当するか審査し、認定または却下の決定を行います。

問 福祉介護課 障害福祉係  
☎ 0986-76-8807

農業委員会の業務集約について

4月1日から農地法・農業者年金などの業務を本庁に集約します。窓口は本庁農業委員会事務局になります。なお耕作証明やその他受付業務は各支所 産業振興課 農政係（旧・農政商工農業委員会係）でも行います。

問 農業委員会事務局 ☎ 0986-76-8818

高齢者用肺炎球菌ワクチン予防接種の補助について

令和7年度の対象の方へ受診票を郵送しています。接種をされる方は受診票を医療機関に持参してください。

- 対象者 満65歳で高齢者肺炎球菌ワクチンを接種したことがない方
  - ※令和7年度に65歳の誕生日を迎える方は随時、受診票を発送します
  - 補助期間 65歳の誕生日から66歳の誕生日の前日まで
  - 補助金額
    - ・一般の方 3,000円
    - ・生活保護世帯の方 7,000円
  - ※接種料の差額は個人負担です
  - ※補助医療機関は原則曾於市内の指定医療機関です
  - ※鹿児島県内に主治医のある方はその医療機関でも可能です
  - ※鹿児島県外での接種には事前に医療機関との契約が必要です。必ず保健課へお問い合わせください
- 問 保健課 健康増進係  
☎ 0986-76-8806

イノシシ被害防止の適正な電気柵の設置について

◎電気柵を設置する際の注意点

- ・電線に草が当たらないように草刈りをして、電線に触れているものは撤去
- ・イノシシが侵入しないように農地を完全に囲う
- ・柵（支柱）の外側に電線を設置
- ・柵を飛び越えられないように、斜面を避けて平坦な場所に設置
- ・電線は地上から高さ20センチ・40センチの2段以上で設置
- ・テスターで常に5,000V以上の十分な電圧があるか確認
- ・電気の通りにくい舗装道路やコンクリなどの脇に設置しない
- ※電気柵には市の補助があります。要件や詳細はお問い合わせください

問 農政課 鳥獣対策係  
☎ 0986-76-8808

世界自閉症啓発デー・発達障害啓発週間について

毎年4月2日は国連が定めた「世界自閉症啓発デー」、また同日から8日まで「発達障害啓発週間」です。自閉症をはじめとする発達障がいの方は、他人の意図や感情を理解したり、言葉を適切に使うことなどが苦手な場合があります。学校や職場でさまざまな問題や困難に直面することがあります。これらは脳機能の発達に関係するものです。見た目には障がいがあることがわかりにくいので、行動や態度が誤解されることがあります。発達障がいの特徴を知り、正しく理解することが大切です。

問 鹿児島県庁 障害福祉課  
☎ 099-286-2744

募集

令和7年度慰霊巡拝参加遺族の募集

旧主要戦域となった陸上および遺骨収集の望めない海上などの戦没者、または勾留中に亡くなった方を対象に、政府主催による令和7年度慰霊巡拝が実施されます。日程などの詳細についてはお問い合わせください。

- 対象者 戦没者の配偶者 / 父母 / 子 / 兄弟姉妹 / 子・兄弟姉妹の配偶者 / 孫 / 甥・姪で健康状態が良好な方
  - 実施地域 中国東北地方・ウズベキスタン共和国・インドネシア・フィリピン・ミャンマー・硫黄島 など
  - 参加費用 おおよそ25～47万円
  - ※地域によって異なります
  - 申込期限 実施地域ごとに期限が異なるため、お早めにお問い合わせください
  - ※内申書・質問票・戸籍謄本などの提出が必要です
- 問 福祉介護課 社会福祉係  
☎ 0986-76-8807

四半的弓道体験講座の受講者を募集

- 開講日 4月1日（火）～毎週火曜日
- ※全5回開催します
- 時間 午後6時30分～午後7時30分
- 場所 末吉弓道場
- 定員 10名
- 会費 無料
- ※老若男女を問いません。
- 問 末吉四半的弓道 岩井  
☎ 090-4485-5084

催し

霧島ジオパーク・ウォーキング2025

地層・植物などの説明を交えながら、約10キロウォーキングします。

- 日程 5月17日（土）
- 時間 午前9時～午後3時30分
- 集合時間 午前8時20分
- 集合場所 大川原峡キャンプ場 管理棟前
- コース（予定） 大川原峡キャンプ場→桐原の滝→三連轟の滝→溝ノ口洞穴→中谷小学校前消防詰所（昼食）→関之尾の滝
- ※関之尾の滝から大川原峡キャンプ場までバス送迎があります
- 対象者 鹿児島県在住の方
- 料金 中学生以上 1,500円  
小学生以下 1,000円
- ※昼食のお弁当などを含む
- 定員 先着20名
- 申込方法 任意の用紙に「霧島ジオ2025参加希望」と参加者ごとの氏名・ふりがな・生年月日・住所・電話番号を記入しFAX0986-79-1147へ申し込み
- ※昼食時の敷物を持参してください
- 問 (一社) 曾於市観光協会  
☎ 0986-28-0111

お詫びと訂正

市報そお 3月号 11 ページに掲載した「曾於文藝」の一部に誤りがありました。お詫びして訂正いたします。

誤 冬の田に鳴き声高き鴉一羽  
集団が挑み突かれており  
北村弘子

正 冬の田に鳴き声高き鴉一羽  
集団が挑み突つかれており  
北村弘子

誤 けあらしは里見な消して銀世界  
そのなか走る電車も真白  
井上澄子

正 けあらしは里みな消して銀世界  
そのなか走る電車も真白  
井上澄子

SKLV GW 祭(スクラブ ゴールデンウィーク フェス)

マルシェ出店や様々なイベントを開催します。お気軽にご来場ください。イベントの詳細は後日お知らせします。

- 日程 4月29日(火・祝)
- 時間 午前9時30分～午後3時30分
- 場所 南九州畜産獣医学拠点 (SKLV)

問 一般財団法人SKLV そお  
☎ 0986-36-6087

霧島ジオパーク  
～花のえびの高原巡り～

- 日 程 4月27日(日)
- 時 間 午前9時～午後4時
- 集合時間 午前8時30分
- 集合場所 えびのエコミュージアムセンター
- 定 員 先着30名
- 料 金 一般 1,000円  
高校生以下 300円

※保険料・ガイド料を含む  
※別途駐車場代500円が必要です  
●申込期間 4月1日(火)～4月25日(金)

※登山に適した服装でお越しください  
※弁当・水筒・雨具を持参してください  
問 そお・みやこんじょジオガイドクラブ 宮川  
☎ 090-3797-3845

寄 附

曾於市思いやりふるさと寄附金(ふるさと納税)

令和7年2月受付分  
2,131件  
4,286万9千円

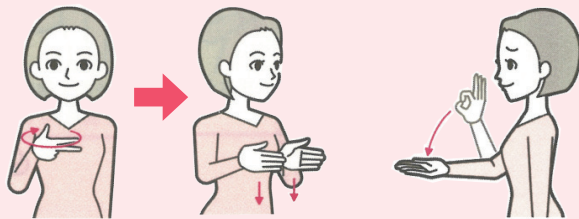
手話を  
使ってみよう!

(一財)全日本ろうあ連盟  
出版物のご案内



週間

税金・請求する



右手の数詞「7」で水平に円を描き、

指先を前に向け掌を向かい合わせた両手を同時に少し下ろす

右手2指の輪を開きながら掌を上にして下ろし、指先を前に向ける

(一財)全日本ろうあ連盟発行  
『わたしたちの手話 学習辞典IおよびII』より転載

お問い合わせ

福祉介護課 障害福祉係 ☎ 0986-76-8807

無料

鹿児島県よろず  
支援拠点定期相談会

個人事業主・小規模事業者・起業希望の方へ各分野の専門家が何度でも個別に対応します。

毎月第1水曜日 実施予定

4/2  
(水)

時間

午前9時～午後4時まで

場所

「シゴトバ3ラボ」財部町南俣529番地1  
※ご指定の場所まで出張対応も行っています

予約

下記まで申し込みください



お問い合わせ

企画政策課 企業政策係 ☎ 0986-76-8802