

令和7年度

# 曾於市統計書

(令和6年版)



鹿児島県 曾於市

## 刊 行 に あ た り

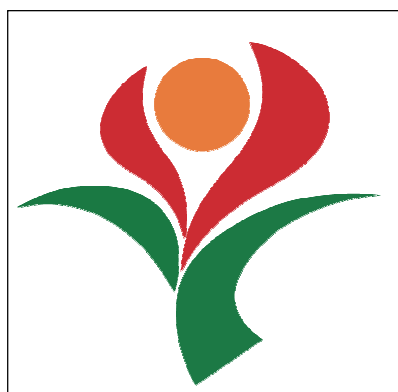
令和6年版の曾於市統計書をここに刊行いたします。

この統計書は、本市の人口・産業・教育・文化など各分野にわたる統計資料を収集し、市勢の現状と推移を明らかにしようとするものです。

急激に変化していく社会情勢のなかで、統計は重要な役割を果たしており、その需要もますます高まってきております。本書が今後各方面で活用され、地域社会の発展に役立てば幸いです。

最後に、統計書の刊行にあたり貴重な資料をご提供いただきました皆さまに厚くお礼を申し上げますとともに、今後も更なるご指導、ご協力をお願い申し上げます。

曾於市長 竹田 正博



### 曾於市の市章

緑豊かなまち、咲き誇る美しい花々、豊富な実り、曾於市の風景をそのままに「そ」をモチーフに花の形でデザインし、曾於市民が地域の中で協働・共生し融和を育むとともに「豊かな自然の中で生命の鼓動を感じるまち」として発展していく姿をあらわしています。



市花：つつじ



市木：さくら

## 凡 例

1. 資料の収録は、主として令和6年及び令和6年度としましたが、比較対象のため過去の資料も掲載している場合があります。
2. 調査資料の時点、期間は各表に注記しました。年次とあるのは暦年（1月から12月）を表し、年度とあるのは会計年度（4月から翌年3月）を表します。
3. 資料の出所は、各表又は各ページの左下部に明記しました。
4. 数字の単位は、各表右上部に明記しましたが、一見して明らかなものは省略しました。
5. 各数字の単位未満は、原則として四捨五入したため、総数の内訳の合計とは必ずしも一致しない場合があります。
6. 表中の符号の用途は次のとおりです。

「ー」	…該当数字なし
「…」	…不明、不詳、算出不能
「0」	…単位未満
「△数字」	…減少
「×」	…公表を差し控えたもの

# 統計書目次

<b>1. 土地・気象</b>	<b>6. 交通・運輸</b>
(1) 位置、ひろがり ..... 1	(1) 車種別保有自動車台数 ..... 20
(2) 河川 ..... 1	(2) 思いやりタクシー・バスの利用 状況の推移 ..... 20
(3) ばく布(滝) ..... 1	(3) 無料乗車券交付及び利用状況 (思いやりタクシー・バス) ..... 20
(4) 土地の地目別面積 ..... 1	(4) 代替バス利用状況 ..... 20
(5) 気象 ..... 2	
(6) 台風 ..... 3	
<b>2. 人口</b>	<b>7. 社会福祉</b>
(1) 人口の推移 ..... 4	(1) 国民年金の実施状況 ..... 21
(2) 住民基本台帳人口の推移 ..... 4	(2) 生活保護世帯の推移 ..... 21
(3) 国籍・地域別外国人人口 ..... 4	(3) 生活保護扶助の推移 ..... 21
(4) 大字別人口 ..... 5	
(5) 男女5歳階級別将来推計人口 ..... 5	<b>8. 市民所得</b>
(6) 人口動態 ..... 7	(1) 市町村民所得主要指標 ..... 22
(7) 婚姻・離婚・死産の状況 ..... 7	(2) 市民所得の分配 ..... 22
(8) 合計特殊出生率 ..... 7	(3) 市内総生産の推移 ..... 22
	(4) 県下各市町村の市町村民所得推計 主要指標(令和4年度推計分) ..... 23
<b>3. 国勢調査</b>	(5) 就業人口 ..... 24
(1) 人口の推移 ..... 8	<b>9. 財政</b>
(2) 年齢別・男女別人口 ..... 8	(1) 歳入の決算状況(款別・財源別) ..... 26
(3) 年齢3区分別人口及び割合の推移 ..... 9	(2) 歳出の決算状況(目的別) ..... 26
(4) 国籍・男女別外国人人口 ..... 9	(3) 歳出の決算状況(性質別) ..... 27
(5) 世帯の種類 ..... 10	(4) 特別会計決算状況 ..... 27
(6) 労働力状態及び男女別15歳以上人口 .. 10	(5) 水道事業会計決算状況(企業会計) ..... 27
(7) 産業(大分類)、男女別15歳以上 就業者数 ..... 10	(6) 公共下水道事業会計決算状況 (企業会計) ..... 27
(8) 県下各市町村の国勢調査人口 ..... 11	(7) 公有財産(土地・建物・山林) ..... 28
<b>4. 事業所・商工業</b>	(8) 市税の収入状況 ..... 28
(1) 誘致企業一覧 ..... 12	<b>10. 保健衛生・水道</b>
(2) 産業大分類別事業所数及び従業者数 .. 13	(1) 医療施設数及び病床数 ..... 29
(3) 商業の概況 ..... 14	(2) 医療従事者数 ..... 29
(4) 工業の概況 ..... 14	(3) 主要死因別死亡者数 ..... 29
<b>5. 農林業</b>	(4) 定期予防接種等の受診・接種者数の 推移 ..... 29
(1) 農家数の推移 ..... 16	(5) 健康診査及び各種検診の受診者数の 推移 ..... 30
(2) 組織形態別農業経営体数 ..... 16	(6) 火葬場利用状況 ..... 30
(3) 主副業別農業経営体数(個人経営体) .. 16	(7) 犬の登録及び狂犬病予防注射状況 ..... 30
(4) 農業経営体(個人経営体)の男女別 世帯員数、農業従事者数及び 基幹的農業従事者数 ..... 16	(8) ごみ搬入量(計画収集量) ..... 30
(5) 農業経営体(個人経営体)の男女別 年齢別世帯員数 ..... 16	(9) し尿処理状況 ..... 30
(6) 経営耕地面積規模別農業経営体数 (個人経営体) ..... 17	(10) ごみの資源化の状況 ..... 31
(7) 農業経営体(個人経営体)の 経営耕地の状況 ..... 17	(11) 水道事業の状況 ..... 31
(8) 農産物販売金額規模別農業経営体数 (個人経営体) ..... 17	(12) 公共下水道事業の状況 ..... 31
(9) 販売目的の家畜等を飼養している 農業経営体数(個人経営体)と 飼養頭羽数 ..... 17	<b>11. 保育・教育・文化</b>
(10) 農地転用の状況 ..... 17	(1) 幼稚園型認定こども園の概況 ..... 32
(11) 農畜産物生産実績(令和6年産) ..... 18	(2) 幼保連携型認定こども園の概況 ..... 32
(12) 荒茶生産量及び工場数 ..... 19	(3) 保育所の概況 ..... 32
(13) 所有形態別林野面積 ..... 19	(4) 小学校の概況 ..... 32
(14) 公私有林面積 ..... 19	(5) 中学校の概況 ..... 32
(15) 公私有林造林面積 ..... 19	(6) 高等学校の概況 ..... 32
	(7) 各小学校の概況 ..... 33
	(8) 各中学校の概況 ..... 33
	(9) 卒業後の進路状況(中学校) ..... 33
	(10) 卒業後の進路状況(高等学校) ..... 33

(11)	市立図書館の蔵書冊数 .....	34
(12)	市立図書館の利用者数及び貸出冊数 ..	34
(13)	市内の指定文化財・登録文化財 .....	34
(14)	市内社会教育施設利用者数の推移 .....	36
(15)	社会教育講座及び青年学級・教室 .....	37
(16)	テレビ受信契約数 .....	37

## 12. 行政・議会・選挙

(1)	行政機構・組織図 .....	38
(2)	職員数の推移 .....	39
(3)	歴代市長 .....	39
(4)	歴代副市長(助役) .....	39
(5)	市議会の機構 .....	40
(6)	監査委員 .....	40
(7)	本会議の運営状況 .....	41
(8)	委員会の開催状況 .....	41
(9)	選挙人名簿登録者数 (投票区別・投票所別) .....	41
(10)	選挙状況 .....	42


## 13. 治安・消防

(1)	消防の施設の現況 .....	43
(2)	火災の概況 .....	44
(3)	原因別火災発生状況 .....	45
(4)	月別火災発生状況 .....	45
(5)	救助の概況 .....	45
(6)	救急出場の概況 .....	46
(7)	市内事故発生件数の推移 .....	46
(8)	刑法犯認知・検挙件数 .....	47

# 統計から見た市民生活




**救急出動**



2,177件  
1か月に181.4件  
(令和6年)

**自動車保有台数**




34,559台  
1世帯に2.4台  
(令和6年度)

**コミュニティバス**



思いやりタクシー  
1日に80.1人  
思いやりバス  
1日に37.8人  
(令和6年度)

**水道配水量(上水道)**




3,531,384㎡  
1日に9,675㎡  
(令和6年度)

**処理水量(下水道)**



361,834㎡  
1日に1,075㎡  
(令和6年度)

**ごみ搬入量**



7,904t  
1日に21.7t  
(令和5年度)

**し尿処理**



5,353t  
1日に14.7t  
(令和5年度)

**市民所得**



市民1人当たり2,540千円  
(令和4年度)  
(令和4年10月1日現在の推計人口)

**市税**



市民1人当たりの市税負担額  
102,440円  
(令和6年度)

**予算**



市民1人当たりの予算額  
843,103円  
(令和7年度)

**市職員**




339人  
市民90人に1人  
(令和7年4月1日現在)

**市議会議員**




18人  
市民1,661人に1人  
(令和7年12月1日現在)

**医師**




43人  
市民743人に1人  
(令和4年12月末現在)

**病院・診療所**




38か所  
市民807人に1か所  
(令和6年10月1日現在)

**児童・生徒数**



小学校 1,464人  
中学校 794人  
(令和6年5月1日現在)

**進学率**



高校等進学率 99.7%  
大学等進学率 35%  
(令和6年度)

### 市立図書館蔵書



200,520冊  
市民1人当たり6.5冊  
(令和7年4月1日現在)

### 都市公園面積



市民1人当たり31.14㎡  
(令和6年度)

### 事業所数



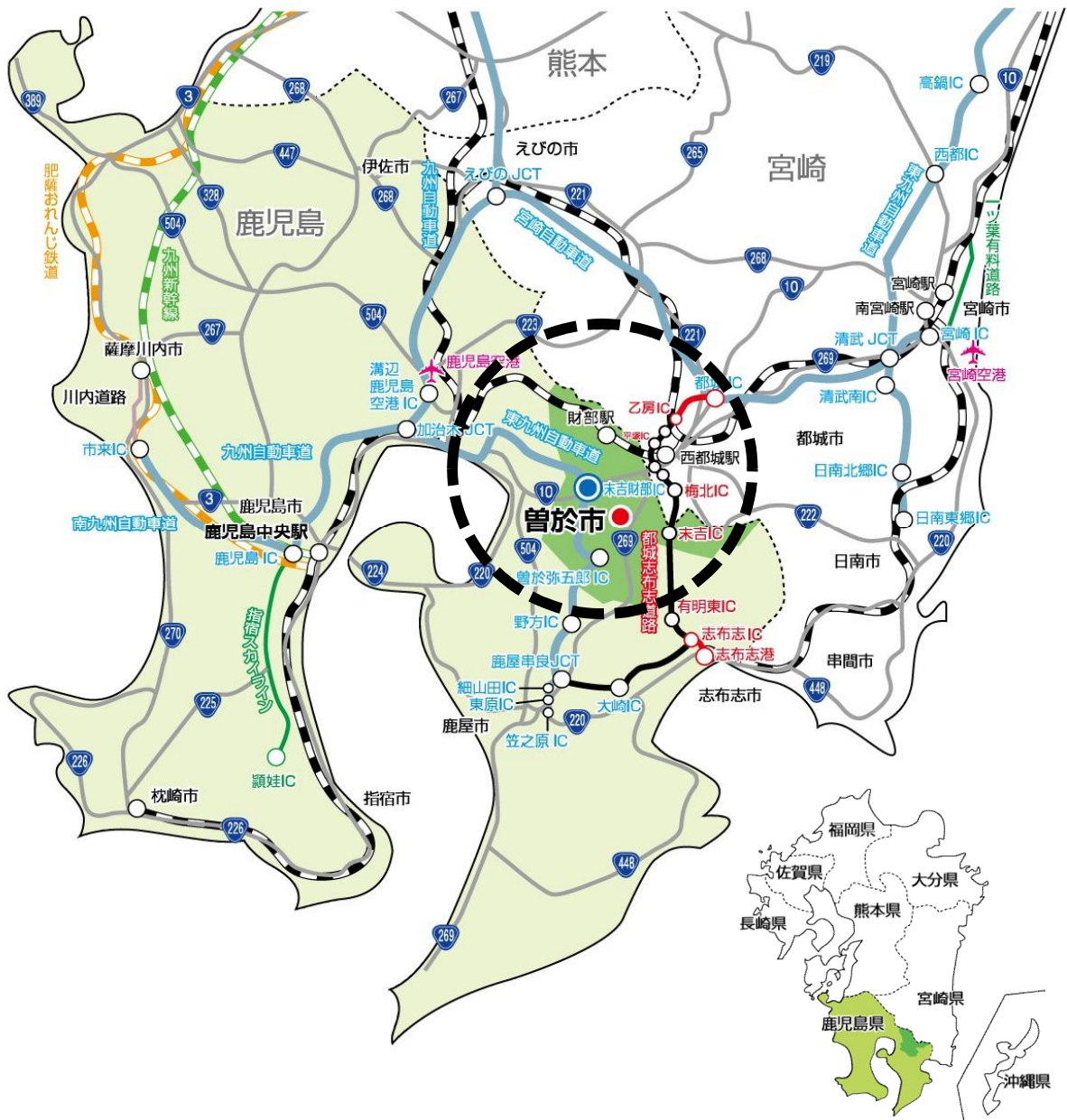
1,392事業所  
(令和3年6月1日現在)

### 従業者数



12,917人  
(令和3年6月1日現在)

### 曾於市の位置図



# 1. 土地・気象

本市は、鹿児島県の東部を形成する大隅半島の北部に位置し、東は志布志市、南は大崎町、鹿屋市、西は霧島市、北は都城市と接し、宮崎県との県境に位置しています。

本市の北部は大淀川流域に開け、都城盆地の一角をなし、南部は菱田川流域に広がる地域となっており、全体的には起伏の多い大地となっています。都城盆地の一角には、太平洋に注ぐ大淀川の源流が流れ、末吉市街地、財部市街地を形成。南部地域には、志布志湾に注ぐ菱田川が流れ、大隅市街地が形成されています。総面積は390.14km<sup>2</sup>となっています。

※総面積は平成31年3月29日霧島市との境界修正により変更されました。

変更前面積：390.11km<sup>2</sup>。

## (1) 位置、ひろがり

位 置	ひろがり	面 積
経度 131° 01' 09"	東西 約30km	390.14km <sup>2</sup>
緯度 31° 39' 13"	南北 約31km	

資料 国土交通省国土地理院

(注) 位置は、曾於市役所本庁舎の位置を示す。

## (2) 河川

河 川 名	水 源	流 域 及 び 流 末 地	流路延長km	流域面積km <sup>2</sup>
大 淀 川	曾於市末吉町中岳	曾於市	107	2,230
菱 田 川	霧島市福山町荒磯岳	霧島市、曾於市、志布志市、大崎町	50	394
安 楽 川	都城市内木谷	曾於市、志布志市	37	117

資料 鹿児島県統計年鑑（県河川課）

## (3) ばく布(滝)

単位：m

ばく 布	所 在 地	高	幅
桐 原 の 滝	曾於市財部町下財部	12	40

資料 鹿児島県統計年鑑

## (4) 土地の地目別面積

単位：ha、%

区 分	総 数	田	畑	宅 地	山 林	原 野	雑種地	その他
令 和 4 年	面積 33,739	2,626	5,430	2,023	20,264	503	918	1,975
	比率 100.0	7.8	16.0	6.0	60.1	1.5	2.7	5.9
令 和 5 年	面積 33,740	2,595	5,406	2,023	20,294	502	945	1,975
	比率 100.0	7.7	16.0	6.0	60.1	1.5	2.8	5.9
令 和 6 年	面積 33,740	2,499	5,363	2,016	20,455	641	958	1,808
	比率 100.0	7.4	15.9	6.0	60.6	1.9	2.8	5.4

資料 税務課「概要調書」

(注) 1. 各年1月1日現在

2. 四捨五入のため総数と内訳の合計とは必ずしも一致しない。

## (5) 気象

都城特別地域気象観測所

年 月	気 温 (°C)				降 水 量 (mm)		風 向 ・ 風 速 (m/s)		
	平 年	平 均	極 値		合 計	最 大 日 量	平 均 風 速	最 大 風 速	
			最 高	最 低				風 速	風 向
平成29年	16.5	16.6	36.1	△5.2	2,568.5	158.0	2.0	11.4	東南東
30	16.5	17.1	36.0	△5.5	2,943.0	247.0	2.1	19.6	北
令和元年	16.5	17.5	35.3	△3.2	3,021.0	372.0	2.0	12.4	南南東
2	16.8	17.3	39.4	△4.5	3,312.5	243.5	2.0	15.9	南南東
3	16.8	17.2	35.6	△5.9	2,799.0	171.0	2.1	10.2	北東
4	16.8	17.3	36.1	△3.7	3,202.5	538.5	2.0	18.1	東
5	16.8	17.5	35.1	△4.3	2,705.5	209.5	2.0	12.2	東
6	16.8	18.4	38.0	△3.1	3,150.0	244.0	2.2	15.0	南南東
令和6年									
1月	6.1	7.6	20.7	△3.0	16.5	5.5	1.8	9.1	西
2月	7.7	11.2	23.5	0.4	202.0	35.5	2.1	7.4	南西
3月	11.0	12.0	25.3	△2.0	237.0	75.5	2.3	9.6	西北西
4月	15.6	18.1	27.4	8.8	223.0	41.5	2.4	10.2	西南西
5月	19.8	19.9	31.0	10.9	391.0	107.0	2.3	9.5	西北西
6月	22.7	23.3	31.6	14.9	816.5	191.0	2.4	8.9	南西
7月	26.7	28.6	37.2	21.7	208.5	41.0	2.6	7.0	南西
8月	27.0	28.6	38.0	23.0	564.0	244.0	2.3	15.0	南南東
9月	24.2	26.6	34.3	19.5	250.5	112.0	2.5	7.0	北東
10月	19.1	22.2	31.5	14.3	163.5	40.5	2.3	6.7	北北東
11月	13.5	15.8	27.7	3.9	74.0	24.0	2.1	8.3	南南西
12月	8.1	7.3	20.3	△3.1	3.5	1.5	1.8	8.0	西北西

年 月	雪日数 (日)	平均相対 湿度(%)	日照時間 (h)	地震回数 (回)
平成29年	8	75	1,980.2	6
30	7	77	2,002.6	2
令和元年	2	78	1,845.3	8
2	4	77	2,028.4	1
3	5	77	1,987.5	2
4	7	77	1,926.0	9
5	6	78	2,027.9	4
6	2	78	1,995.8	13
令和6年				
1月	2	74	198.8	0
2月	0	81	117.0	1
3月	0	71	205.3	0
4月	0	82	101.9	2
5月	0)	75	157.1	0
6月	0	84	103.7	1
7月	0	79	246.2	1
8月	0	80	215.0	2
9月	0	81	189.0	2
10月	0)	85	109.6	1
11月	0)	79	151.7	1
12月	2)	68)	200.5	2

資料 気象庁ホームページ

(注) 1. 「」付き数値は準正常値。統計を求める資料が80%以上ある場合。

「」付き数値は資料不足値。統計を求める資料が80%未満の場合。

都城測候所は平成12年3月以降無人化され、目視による観測は廃止になり、大気現象（雪日数等を含む）は機器（現象判別付）による観測を開始した。

雪日数の年の値は、前年8月から当年7月まで（寒候年）の合計。

2. 最低気温の「△」は氷点下をあらわす。

3. 地震回数は曾於市末吉町二之方で震度1以上を観測した回数。

4. 平年値は（統計期間1991～2020年）の平年値を使用。

## (6) 台風

襲来年月日	台風名	最低気圧		最大風速			最大瞬間 風速(m/s)	総降水量 (mm)
		hPa	日.時:分	風速(m/s)	風向	日.時:分		
平成24.6.19	4号	990.6	19.11:08	7.8	北	19.10:58	14.0	41.5
24.8.1.~2	10号	998.4	01.13:58	9.7	東南東	1.16:34	19.7	106.0
24.9.16~17	16号	998.5	17.01:19	12.7	南南東	17.02:38	27.0	132.0
24.9.29~30	17号	997.9	30.05:39	7.8	北東	30.05:35	14.2	102.5
25.9.3~4	17号	993.3	4.04:21	8.6	北東	4.00:11	15.7	100.0
25.10.7~9	24号	1,007.7	8.15:53	7.5	南	8.15:32	15.0	56.5
25.10.23~25	27号	1,000.4	25.15:18	7.2	北東	23.13:20	14.4	173.0
26.6.17	7号	1,001.4	17.23:38	5.4	北東	17.12:01	9.6	58.0
26.7.9~10	8号	984.8	10.08:25	13.2	南南東	9.22:05	27.0	150.0
26.8.8~10	11号	981.4	9.15:01	13.1	北北東	9.10:41	24.6	194.0
26.10.5~6	18号	991.2	5.16:46	11.5	北北東	5.13:45	20.0	82.5
26.10.13	19号	978.2	13.10:27	11.7	南東	13.03:55	22.6	65.5
27.5.12	6号	1,003.4	12.14:47	5.6	南	12.06:11	9.6	15.0
27.7.16~17	11号	991.2	16.15:31	7.0	北北西	16.15:14	12.5	0.0
27.7.26	12号	1,007.7	26.14:32	9.7	南南西	26.15:26	17.0	3.0
27.8.25	15号	979.5	25.03:34	19.1	南南東	25.03:40	33.3	105.5
28.8.21~22	10号	1,000.5	22.14:47	6.2	東北東	21.13:13	10.8	0.0
28.9.3~5	12号	1,006.1	3.19:24	4.7	東北東	3.10:58	8.2	172.0
28.9.6~7	13号	1,001.0	7.14:44	5.5	南東	6.15:10	10.4	2.5
28.9.19~20	16号	971.5	20.02:12	19.7	北北東	20.02:18	32.6	251.0
29.7.3~4	3号	1,007.5	4.08:22	8.4	南南西	4.08:16	16.2	15.0
29.8.4~7	5号	984.6	6.13:28	11.4	東南東	6.04:01	22.4	233.5
29.9.15~17	18号	978.4	17.12:46	9.1	北西	17.13:54	17.6	183.0
29.10.28~29	22号	991.4	29.06:09	10.0	北東	29.05:56	18.3	95.0
30.6.17	6号	1,006.2	17.24:00	7.5	北東	17.12:52	12.4	6.5
30.7.2~4	7号	997.1	3.16:24	13.1	南南東	3.09:36	25.9	184.5
30.7.29~8.1	12号	996.4	29.14:56	7.7	北東	31.18:25	14.2	134.5
30.8.14~15	15号	1,006.0	15.03:07	7.0	北東	14.14:15	11.3	22.5
30.8.21~22	19号	1,000.5	21.18:51	11.1	南東	22.02:22	20.7	59.5
30.8.23	20号	998.7	23.16:09	5.0	南南西	23.23:15	8.8	8.5
30.9.3~4	21号	991.7	4.05:33	8.5	北東	4.02:23	15.3	28.0
30.9.29~30	24号	961.1	30.11:23	19.6	北	30.10:50	33.9	292.5
令和1.6.27	3号	1,000.9	27.16:52	5.1	南	27.01:19	9.6	36.5
1.8.6	8号	992.9	6.04:33	8.7	北北東	6.00:27	16.2	23.5
1.8.15	10号	978.2	15.04:04	5.7	西南西	15.14:34	13.0	37.5
1.9.22	17号	999.6	22.16:23	12.4	南南東	22.11:47	24.5	29.0
1.10.21	20号	1,010.2	21.15:40	6.0	北北東	21.05:53	9.7	2.5
2.8.10	5号	1,009.0	10.05:09	8.9	南南東	10.10:23	14.9	19.0
2.9.2	9号	997.7	2.18:05	10.8	南南東	2.17:43	20.8	18.5
2.9.6	10号	981.9	6.22:10	14.6	南南東	6.24:00	29.4	243.5
2.10.9	14号	1,008.9	9.04:47	7.9	北北東	9.13:50	14.5	9.5
3.8~9	9号	987.9	8.21:16	7.7	南	8.19:44	16.5	72.5
3.9.17	14号	1,004.5	17.18:04	7.3	南	17.13:17	12.0	5.0
4.7.5	4号	987.0	5.02:00	3.9	南南西	5.06:00	10.6	22.5
4.9.18~19	14号	944.5	18.19:00	17.3	東	18.17:00	34.6	549.0
5.8.8~10	6号	990.3	9.03:22	12.2	東	8.21:28	23.9	419.5
6.8.28~30	10号	985.3	29.06:07	15.0	南南東	29.05:53	29.8	419.5

資料 気象庁HPより転載

(注) 1. 観測所：都城特別地域気象観測所

2. 台風の中心が九州南部のいずれかの気象官署から300km圏内に入った台風または影響の強かった台風。

## 2. 人口

### (1) 人口の推移

単位：世帯、人、%

年次	世帯数	人口			対前年 増減数	対前年比	人口性比 (女=100)	人口密度 (人/1k㎡)
		総数	男	女				
平成21年	17,040	39,876	18,553	21,323	△603	98.5	87.0	102.1
<b>22</b>	<b>16,859</b>	<b>39,221</b>	<b>18,273</b>	<b>20,948</b>	<b>△655</b>	<b>98.4</b>	<b>87.2</b>	<b>100.5</b>
23	16,821	38,669	18,028	20,641	△552	98.6	87.3	99.1
24	16,657	38,033	17,742	20,291	△636	98.4	87.4	97.4
25	16,535	37,678	17,532	20,146	△355	99.1	87.0	96.5
26	16,337	37,092	17,210	19,882	△586	98.4	86.6	95.0
<b>27</b>	<b>16,134</b>	<b>36,557</b>	<b>16,946</b>	<b>19,611</b>	<b>△535</b>	<b>98.6</b>	<b>86.4</b>	<b>93.6</b>
28	15,988	35,855	16,593	19,262	△702	98.1	86.1	93.7
29	15,803	35,171	16,275	18,896	△684	98.1	86.1	91.9
30	15,540	34,397	15,949	18,448	△774	97.8	86.5	88.2
令和元年	15,289	33,669	15,636	18,033	△728	97.9	86.7	86.3
<b>2</b>	<b>15,325</b>	<b>33,310</b>	<b>15,556</b>	<b>17,754</b>	<b>△359</b>	<b>98.9</b>	<b>87.6</b>	<b>85.4</b>
3	15,040	32,554	15,199	17,355	△756	97.7	87.6	83.4
4	14,882	31,938	14,916	17,022	△616	98.1	87.6	81.9
5	14,834	31,399	14,681	16,718	△539	98.3	87.8	80.5
6	14,682	30,670	14,317	16,353	△729	97.7	87.5	78.6

資料 鹿児島県の推計人口、国勢調査

(注) 太字は国勢調査、他は各年10月1日現在の推計人口。

### (2) 住民基本台帳人口の推移

単位：世帯、人、%

年次	世帯数	人口			対前年 増減数	対前年比	人口性比 (女=100)	一世帯 当たり の人員 (人)
		総数	男	女				
平成21年	18,670	41,649	19,549	22,100	△575	98.8	88.5	2.23
22	18,619	40,998	19,266	21,732	△651	98.4	88.7	2.20
23	18,718	40,470	19,028	21,442	△528	98.7	88.7	2.16
24	18,658	39,860	18,758	21,102	△610	98.5	88.9	2.14
25	18,672	39,487	18,562	20,925	△373	99.1	88.7	2.11
26	18,595	38,893	18,247	20,646	△594	98.5	88.4	2.09
27	18,448	38,342	17,991	20,351	△551	98.6	88.4	2.08
28	18,300	37,628	17,633	19,995	△714	98.1	88.2	2.06
29	18,115	36,885	17,304	19,581	△743	98.0	88.4	2.04
30	17,849	36,030	16,952	19,078	△855	97.7	88.9	2.02
令和元年	17,602	35,213	16,617	18,596	△817	97.7	89.4	2.00
2	17,398	34,564	16,347	18,217	△649	98.2	89.7	1.99
3	17,179	33,825	15,975	17,850	△739	97.9	89.5	1.97
4	17,020	33,206	15,680	17,526	△619	98.2	89.5	1.95
5	16,860	32,553	15,396	17,157	△653	98.0	89.7	1.93
6	16,624	31,741	14,992	16,749	△812	97.5	89.5	1.91

資料 市民環境課

(注) 1. 各年10月1日現在

2. 外国人は含まない。

### (3) 国籍・地域別外国人人口

単位：世帯、人

年次	世帯数	総数	中国	インド ネシア	韓国	ネパ ール	フィリ ピン	タイ	ベト ナム	米 国	ブラ ジル	その他
令和2年	433	433	53	10	4	0	61	2	273	7	1	22
3	421	422	40	10	4	2	64	2	273	6	1	20
4	419	423	26	37	4	2	83	2	223	7	1	38
5	533	537	15	87	3	8	108	7	242	9	1	57
6	613	620	14	153	3	10	111	13	229	9	1	77

資料 市民環境課

(注) 各年10月1日現在

## (4) 大字別人口

単位：世帯、人

大字名	世帯数	人口			大字名	世帯数	人口		
		総数	男	女			総数	男	女
大隅町荒谷	61	97	49	48	末吉町栄町2丁目	20	34	17	17
大隅町岩川	1,564	2,889	1,371	1,518	末吉町新町1丁目	41	69	31	38
大隅町大谷	222	356	171	185	末吉町新町2丁目	38	71	39	32
大隅町坂元	372	653	315	338	末吉町諏訪方	1,748	3,386	1,610	1,776
大隅町須田	58	96	50	46	末吉町二之方	1,943	3,911	1,843	2,068
大隅町月野	970	1,869	866	1,003	末吉町深川	1,377	2,688	1,277	1,411
大隅町恒吉	104	165	78	87	末吉町本町1丁目	25	50	25	25
大隅町中之内	907	1,606	758	848	末吉町本町2丁目	25	36	20	16
大隅町境木町	57	112	52	60	末吉町南之郷	1,545	2,832	1,350	1,482
大隅町下窪町	79	170	73	97	末吉町上町1丁目	52	121	56	65
大隅町段中町	108	253	131	122	末吉町上町2丁目	80	167	75	92
大隅町鳴神町	95	247	125	122	末吉町上町3丁目	85	234	105	129
財部町北俣	901	1,577	737	840	末吉町上町4丁目	113	190	92	98
財部町下財部	1,379	2,790	1,299	1,491	末吉町上町5丁目	157	403	207	196
財部町南俣	1,607	3,066	1,418	1,648	末吉町上町6丁目	91	210	98	112
末吉町岩崎	703	1,181	558	623	末吉町上町7丁目	73	172	81	91
末吉町栄町1丁目	24	40	15	25	合 計	16,624	31,741	14,992	16,749

資料 市民環境課（住民基本台帳人口）

(注) 1. 令和6年10月1日現在

2. 外国人は含まない。

## (5) 男女5歳階級別将来推計人口（2020年は国勢調査による実績値）

単位：人

男女計	2020年	2025年	2030年	2035年	2040年	2045年	2050年
総数	33,310	29,818	26,892	24,170	21,685	19,304	17,078
0～4歳	1,001	787	656	566	506	472	435
5～9歳	1,259	1,019	812	675	583	522	489
10～14歳	1,394	1,221	1,021	816	677	584	523
15～19歳	1,069	1,036	939	786	629	521	449
20～24歳	824	581	643	582	489	393	323
25～29歳	937	709	648	712	649	546	441
30～34歳	1,271	932	708	649	715	656	552
35～39歳	1,655	1,236	898	682	627	693	637
40～44歳	1,623	1,607	1,220	881	669	614	683
45～49歳	1,590	1,570	1,626	1,249	909	692	636
50～54歳	1,749	1,551	1,625	1,675	1,293	936	715
55～59歳	2,180	1,760	1,586	1,673	1,731	1,334	963
60～64歳	2,944	2,129	1,736	1,567	1,660	1,722	1,327
65～69歳	3,322	2,854	2,073	1,693	1,529	1,624	1,692
70～74歳	2,881	3,170	2,718	1,988	1,624	1,471	1,567
75～79歳	2,021	2,647	2,890	2,495	1,840	1,507	1,368
80～84歳	2,419	1,691	2,248	2,475	2,161	1,599	1,317
85～89歳	1,931	1,809	1,257	1,685	1,882	1,672	1,250
90歳以上	1,240	1,509	1,588	1,321	1,512	1,746	1,711
(再掲)							
0～14歳	3,654	3,027	2,489	2,057	1,766	1,578	1,447
15～64歳	15,842	13,111	11,629	10,456	9,371	8,107	6,726
65歳以上	13,814	13,680	12,774	11,657	10,548	9,619	8,905
75歳以上	7,611	7,656	7,983	7,976	7,395	6,524	5,646
年齢別割合	単位：%						
0～14歳	11.0	10.2	9.3	8.5	8.1	8.2	8.5
15～64歳	47.6	44.0	43.2	43.3	43.2	42.0	39.4
65歳以上	41.5	45.9	47.5	48.2	48.6	49.8	52.1
75歳以上	22.8	25.7	29.7	33.0	34.1	33.8	33.1

## (5) 男女5歳階級別将来推計人口(2020年は国勢調査による実績値)つづき

単位：人

男				2020年	2025年	2030年	2035年	2040年	2045年	2050年
総		数		15,556	14,094	12,731	11,459	10,275	9,119	8,090
0	～	4	歳	505	403	336	290	259	242	223
5	～	9	歳	642	512	422	350	303	271	254
10	～	14	歳	721	628	506	418	347	299	268
15	～	19	歳	529	516	474	382	316	262	226
20	～	24	歳	357	307	293	269	217	181	149
25	～	29	歳	463	369	368	353	326	264	221
30	～	34	歳	641	471	376	374	361	336	273
35	～	39	歳	821	622	452	362	361	349	326
40	～	44	歳	821	807	604	437	351	349	339
45	～	49	歳	777	819	824	626	458	369	367
50	～	54	歳	859	764	859	855	656	478	387
55	～	59	歳	1,061	861	782	886	886	678	493
60	～	64	歳	1,443	1,048	843	768	875	877	672
65	～	69	歳	1,697	1,383	1,008	813	742	849	855
70	～	74	歳	1,429	1,582	1,290	947	765	701	806
75	～	79	歳	839	1,302	1,401	1,152	856	694	638
80	～	84	歳	968	643	1,050	1,139	947	707	577
85	～	89	歳	689	654	432	724	797	674	511
90	歳	以	上	294	403	411	314	452	539	505
(	再	掲	)							
0	～	14	歳	1,868	1,543	1,264	1,058	909	812	745
15	～	64	歳	7,772	6,584	5,875	5,312	4,807	4,143	3,453
65	歳	以	上	5,916	5,967	5,592	5,089	4,559	4,164	3,892
75	歳	以	上	2,790	3,002	3,294	3,329	3,052	2,614	2,231
女				2020年	2025年	2030年	2035年	2040年	2045年	2050年
総		数		17,754	15,724	14,161	12,711	11,410	10,185	8,988
0	～	4	歳	496	384	320	276	247	230	212
5	～	9	歳	617	507	390	325	280	251	235
10	～	14	歳	673	593	515	398	330	285	255
15	～	19	歳	540	520	465	404	313	259	223
20	～	24	歳	467	274	350	313	272	212	174
25	～	29	歳	474	340	280	359	323	282	220
30	～	34	歳	630	461	332	275	354	320	279
35	～	39	歳	834	614	446	320	266	344	311
40	～	44	歳	802	800	616	444	318	265	344
45	～	49	歳	813	751	802	623	451	323	269
50	～	54	歳	890	787	766	820	637	458	328
55	～	59	歳	1,119	899	804	787	845	656	470
60	～	64	歳	1,501	1,081	893	799	785	845	655
65	～	69	歳	1,625	1,471	1,065	880	787	775	837
70	～	74	歳	1,452	1,588	1,428	1,041	859	770	761
75	～	79	歳	1,182	1,345	1,489	1,343	984	813	730
80	～	84	歳	1,451	1,048	1,198	1,336	1,214	892	740
85	～	89	歳	1,242	1,155	825	961	1,085	998	739
90	歳	以	上	946	1,106	1,177	1,007	1,060	1,207	1,206
(	再	掲	)							
0	～	14	歳	1,786	1,484	1,225	999	857	766	702
15	～	64	歳	8,070	6,527	5,754	5,144	4,564	3,964	3,273
65	歳	以	上	7,898	7,713	7,182	6,568	5,989	5,455	5,013
75	歳	以	上	4,821	4,654	4,689	4,647	4,343	3,910	3,415

資料 国立社会保障・人口問題研究所

(注) 1. 令和5年12月22日公表資料。

2. 将来推計人口の基準人口は、国勢調査の[年齢・国籍不詳をあん分した人口(参考表)]を用いているため、年齢・国籍不詳の人口が除かれている国勢調査の年齢別人口とは合致しない。

**(6) 人口動態**

単位：人

年次	自然動態			社会動態		
	出生	死亡	増減	転入	転出	増減
令和2年	165	673	△508	700	920	△220
3	156	656	△500	724	997	△273
4	151	674	△523	1,185	1,137	48
5	160	700	△540	1,018	1,138	△120
6	122	724	△602	1,008	1,158	△150

資料 市民環境課

- (注) 1. 各年1月1日～12月31日  
2. 令和4年以降は、外国人を含む。

**(7) 婚姻・離婚・死産の状況**

単位：件、人

年次	婚姻	離婚	死産	
令和2年		83	34	2
3		75	42	1
4		77	36	1
5		61	34	2
6		46	39	6

資料 市民環境課

- (注) 各年1月1日～12月31日

**(8) 合計特殊出生率**

単位：人

年次	市	県	国
令和3年	1.35	1.65	1.30
4	1.43	1.54	1.26
5	1.53	1.48	1.20
6	1.21	1.38	1.15

資料 市・総務課「人口動態統計調査及び県人口移動調査（推計人口）による計算」  
県・国「人口動態統計」

### 3. 国勢調査

#### (1) 人口の推移

単位：世帯、人

	世帯数	人口			増減率(対前回)		面積 (km <sup>2</sup> )	人口密度 (人/1k m <sup>2</sup> )
		総数	男	女	実数	率(%)		
平成2年	17,559	47,492	22,297	25,195	△1,377	△2.8	390.39	121.65
7	17,777	46,328	21,765	24,563	△1,164	△2.5	390.39	118.67
12	17,863	44,910	21,146	23,764	△1,418	△3.1	390.39	115.04
17	17,417	42,287	19,809	22,478	△2,623	△5.8	390.39	108.32
22	16,859	39,221	18,273	20,948	△3,066	△7.3	390.39	100.47
27	16,134	36,557	16,946	19,611	△2,664	△6.8	390.11	93.70
令和2年	15,325	33,310	15,556	17,754	△3,247	△8.9	390.14	85.40

資料 国勢調査

(注) 各年10月1日現在

#### (2) 年齢別・男女別人口

単位：人

年齢	総数	男	女	年齢	総数	男	女
総数	33,310	15,556	17,754				
<b>0～4歳</b>	<b>1,001</b>	<b>505</b>	<b>496</b>	<b>35～39歳</b>	<b>1,654</b>	<b>821</b>	<b>833</b>
0	162	77	85	35	324	168	156
1	188	108	80	36	356	176	180
2	212	98	114	37	316	149	167
3	213	102	111	38	326	157	169
4	226	120	106	39	332	171	161
<b>5～9歳</b>	<b>1,259</b>	<b>642</b>	<b>617</b>	<b>40～44歳</b>	<b>1,623</b>	<b>821</b>	<b>802</b>
5	232	110	122	40	330	174	156
6	262	145	117	41	313	152	161
7	252	123	129	42	340	175	165
8	257	123	134	43	322	157	165
9	256	141	115	44	318	163	155
<b>10～14歳</b>	<b>1,394</b>	<b>721</b>	<b>673</b>	<b>45～49歳</b>	<b>1,588</b>	<b>775</b>	<b>813</b>
10	276	145	131	45	297	147	150
11	286	144	142	46	340	157	183
12	269	135	134	47	306	149	157
13	264	134	130	48	307	154	153
14	299	163	136	49	338	168	170
<b>15～19歳</b>	<b>1,068</b>	<b>529</b>	<b>539</b>	<b>50～54歳</b>	<b>1,747</b>	<b>859</b>	<b>888</b>
15	247	106	141	50	335	170	165
16	239	129	110	51	312	162	150
17	240	132	108	52	355	179	176
18	196	93	103	53	389	184	205
19	146	69	77	54	356	164	192
<b>20～24歳</b>	<b>821</b>	<b>354</b>	<b>467</b>	<b>55～59歳</b>	<b>2,179</b>	<b>1,061</b>	<b>1,118</b>
20	162	72	90	55	383	189	194
21	161	71	90	56	405	203	202
22	149	60	89	57	431	210	221
23	164	65	99	58	449	210	239
24	185	86	99	59	511	249	262
<b>25～29歳</b>	<b>932</b>	<b>458</b>	<b>474</b>	<b>60～64歳</b>	<b>2,939</b>	<b>1,438</b>	<b>1,501</b>
25	202	102	100	60	544	235	309
26	150	78	72	61	544	285	259
27	181	86	95	62	579	274	305
28	211	99	112	63	637	318	319
29	188	93	95	64	635	326	309
<b>30～34歳</b>	<b>1,268</b>	<b>638</b>	<b>630</b>	<b>65～69歳</b>	<b>3,316</b>	<b>1,691</b>	<b>1,625</b>
30	224	105	119	65	670	341	329
31	233	107	126	66	642	328	314
32	257	131	126	67	646	319	327
33	262	140	122	68	713	390	323
34	292	155	137	69	645	313	332

## (2) 年齢別・男女別人口 (つづき)

単位：人

年齢	総数	男	女	年齢	総数	男	女
70～74歳	2,876	1,425	1,451	95～99歳	258	36	222
70	595	308	287	95	87	13	74
71	698	358	340	96	70	12	58
72	661	322	339	97	49	6	43
73	571	274	297	98	22	1	21
74	351	163	188	99	30	4	26
75～79歳	2,020	839	1,181	100歳以上	39	4	35
75	298	138	160	不詳	40	28	12
76	426	170	256				
77	364	166	198				
78	437	168	269				
79	495	197	298				
80～84歳	2,417	968	1,449	(再掲)			
80	500	203	297	15歳未満	3,654	1,868	1,786
81	477	188	289	15～64歳	15,819	7,754	8,065
82	467	190	277	65歳以上	13,797	5,906	7,891
83	519	208	311	75歳以上	7,605	2,790	4,815
84	454	179	275	85歳以上	3,168	983	2,185
85～89歳	1,928	689	1,239				
85	466	176	290				
86	430	169	261	年齢別割合			
87	365	131	234	15歳未満	11.0	12.0	10.1
88	337	108	229	15～64歳	47.5	49.9	45.5
89	330	105	225	65歳以上	41.5	38.0	44.5
90～94歳	943	254	689	75歳以上	22.9	18.0	27.1
90	253	77	176	85歳以上	9.5	6.3	12.3
91	252	73	179				
92	178	46	132				
93	153	36	117	平均年齢	54.5	52.4	56.3
94	107	22	85	年齢中位数	60.2	58.2	61.8

資料 令和2年国勢調査

(注) 「年齢別割合」及び「平均年齢」、「年齢中位数」については、年齢「不詳」の者を除いて算出。

## (3) 年齢3区分別人口及び割合の推移

単位：人

年次	総数	人口					
		年少人口 (0～14歳)	割合 (%)	生産年齢人口 (15～64歳)	割合 (%)	老年人口 (65歳以上)	割合 (%)
平成2年	47,492	8,895	18.7	29,465	62.0	9,132	19.2
7	46,328	7,874	17.0	27,370	59.1	11,084	23.9
12	44,910	6,534	14.5	25,512	56.8	12,863	28.6
17	42,287	5,229	12.4	23,144	54.7	13,914	32.9
22	39,221	4,468	11.4	21,145	53.9	13,587	34.7
27	36,557	4,063	11.1	18,779	51.4	13,706	37.5
令和2年	33,310	3,654	11.0	15,819	47.5	13,797	41.5

資料 令和2年国勢調査

(注) 総数は年齢不詳を含む。

## (4) 国籍・男女別外国人人口

単位：人

	総数	韓国・朝鮮	中国	フィリピン	タイ	インドネシア	ベトナム	アメリカ	ブラジル	その他
総数	362	4	41	46	1	8	232	5	1	24
男	68	1	5	12	-	4	35	5	1	5
女	294	3	36	34	1	4	197	-	-	19

資料 令和2年国勢調査

(注) 「その他」については、無国籍及び国名「不詳」の者を含む。

## (5) 世帯の種類

単位：世帯、%

区分	令和2年			平成27年
	世帯数	前回との増減		世帯数
		増減数	増減率	
総数	15,325	△809	△5.0	16,134
一般世帯	15,266	△808	△5.0	16,074
うち核家族世帯	9,095	△982	△9.7	10,077
夫婦のみの世帯	4,466	△295	△6.2	4,761
夫婦と子供から成る世帯	3,189	△599	△15.8	3,788
男親と子供から成る世帯	236	△4	△1.7	240
女親と子供から成る世帯	1,204	△84	△6.5	1,288
うち単身世帯	5,430	306	6.0	5,124
うち65歳以上の単身世帯	3,461	150	4.5	3,311
施設等の世帯	59	△1	△1.7	60

資料 国勢調査

## (6) 労働力状態及び男女別15歳以上人口

単位：人

区分	平成27年			令和2年			増減		
	総数	男	女	総数	男	女	総数	男	女
15歳以上人口	32,485	14,873	17,612	29,616	13,660	15,956	△2,869	△1,213	△1,656
労働力人口	18,033	9,768	8,265	16,701	8,900	7,801	△1,332	△868	△464
就業者	17,269	9,278	7,991	16,093	8,520	7,573	△1,176	△758	△418
完全失業者	764	490	274	608	380	228	△156	△110	△46
非労働力人口	14,354	5,056	9,298	12,576	4,573	8,003	△1,778	△483	△1,295
不詳	98	49	49	339	187	152	241	138	103

資料 国勢調査

## (7) 産業(大分類)、男女別15歳以上就業者数

単位：人

産業別	平成27年			令和2年			増減		
	総数	男	女	総数	男	女	総数	男	女
総数	17,269	9,278	7,991	16,093	8,520	7,573	△1,176	△758	△418
第1次産業	3,696	2,290	1,406	3,283	2,021	1,262	△413	△269	△144
A 農業、林業	3,673	2,271	1,402	3,268	2,007	1,261	△405	△264	△141
うち農業	3,546	2,161	1,385	3,138	1,897	1,241	△408	△264	△144
B 漁業	23	19	4	15	14	1	△8	△5	△3
第2次産業	3,825	2,583	1,242	3,496	2,365	1,131	△329	△218	△111
C 鉱業、採石業、砂利採取業	7	6	1	4	4	0	△3	△2	△1
D 建設業	1,429	1,236	193	1,347	1,141	206	△82	△95	13
E 製造業	2,389	1,341	1,048	2,145	1,220	925	△244	△121	△123
第3次産業	9,643	4,346	5,297	9,244	4,091	5,153	△399	△255	△144
F 電気・ガス・熱供給・水道業	39	30	9	38	32	6	△1	2	△3
G 情報通信業	52	36	16	57	29	28	5	△7	12
H 運輸業、郵便業	688	582	106	638	528	110	△50	△54	4
I 卸売業、小売業	2,168	982	1,186	1,965	889	1,076	△203	△93	△110
J 金融業、保険業	188	78	110	155	59	96	△33	△19	△14
K 不動産業、物品賃貸業	86	56	30	86	58	28	0	2	△2
L 学術研究、専門・技術サービス業	354	219	135	306	189	117	△48	△30	△18
M 宿泊業、飲食サービス業	599	167	432	575	182	393	△24	15	△39
N 生活関連サービス業、娯楽業	467	187	280	449	182	267	△18	△5	△13
O 教育、学習支援業	442	179	263	586	187	399	144	8	136
P 医療、福祉	2,715	597	2,118	2,629	602	2,027	△86	5	△91
Q 複合サービス事業	401	237	164	345	194	151	△56	△43	△13
R サービス業(他に分類されないもの)	766	507	259	767	500	267	1	△7	8
S 公務(他に分類されるものを除く)	678	489	189	648	460	188	△30	△29	△1
分類不能の産業	105	59	46	70	43	27	△35	△16	△19

資料 国勢調査

## (8) 県下各市町村の国勢調査人口

単位：世帯、人

市町村	世帯数	令和2年			平成27年	平成27年～令和2年 の人口増減		面積 (km <sup>2</sup> )	人口密度 (人/km <sup>2</sup> )
		総数	男	女	総数	実数(人)	率(%)		
鹿児島県	728,179	1,588,256	748,306	839,950	1,648,177	△59,921	△3.6	9,187.06	172.9
鹿児島市	279,644	593,128	276,130	316,998	599,814	△6,686	△1.1	547.58	1,083.2
鹿屋市	46,139	101,096	48,390	52,706	103,608	△2,512	△2.4	448.15	225.6
枕崎市	9,455	20,033	9,178	10,855	22,046	△2,013	△9.1	74.78	267.9
阿久根市	8,617	19,270	9,064	10,206	21,198	△1,928	△9.1	134.28	143.5
出水市	22,796	51,994	24,237	27,757	53,758	△1,764	△3.3	329.98	157.6
指宿市	17,790	39,011	18,107	20,904	41,831	△2,820	△6.7	148.84	262.1
西之表市	7,046	14,708	7,049	7,659	15,967	△1,259	△7.9	205.66	71.5
垂水市	6,560	13,819	6,397	7,422	15,520	△1,701	△11.0	162.12	85.2
薩摩川内市	40,995	92,403	44,570	47,833	96,076	△3,673	△3.8	682.92	135.3
日置市	19,415	47,153	22,167	24,986	49,249	△2,096	△4.3	253.01	186.4
曾於市	<b>15,325</b>	<b>33,310</b>	<b>15,556</b>	<b>17,754</b>	<b>36,557</b>	<b>△3,247</b>	<b>△8.9</b>	<b>390.14</b>	<b>85.4</b>
霧島市	55,586	123,135	58,976	64,159	125,857	△2,722	△2.2	603.16	204.1
いちき串木野市	11,974	27,490	12,742	14,748	29,282	△1,792	△6.1	112.29	244.8
南さつま市	14,444	32,887	15,107	17,780	35,439	△2,552	△7.2	283.59	116.0
志布志市	13,241	29,329	13,998	15,331	31,479	△2,150	△6.8	290.28	101.0
奄美市	19,648	41,390	19,778	21,612	43,156	△1,766	△4.1	308.33	134.2
南九州市	14,485	33,080	15,447	17,633	36,352	△3,272	△9.0	357.91	92.4
伊佐市	11,394	24,453	11,327	13,126	26,810	△2,357	△8.8	392.56	62.3
始良市	32,850	76,348	35,748	40,600	75,173	1,175	1.6	231.25	330.2
三島村	218	405	191	214	407	△2	△0.5	31.39	12.9
十島村	426	740	412	328	756	△16	△2.1	101.14	7.3
さつま町	9,231	20,243	9,439	10,804	22,400	△2,157	△9.6	303.90	66.6
長島町	3,981	9,705	4,706	4,999	10,431	△726	△7.0	116.19	83.5
湧水町	4,102	9,119	4,403	4,716	10,327	△1,208	△11.7	144.29	63.2
大崎町	5,906	12,385	5,868	6,517	13,241	△856	△6.5	100.67	123.0
東串良町	2,772	6,237	2,946	3,291	6,530	△293	△4.5	27.78	224.5
錦江町	3,175	6,944	3,259	3,685	7,923	△979	△12.4	163.19	42.6
南大隅町	3,153	6,481	3,078	3,403	7,542	△1,061	△14.1	213.57	30.3
肝付町	6,393	14,227	6,982	7,245	15,664	△1,437	△9.2	308.10	46.2
中種子町	3,596	7,539	3,549	3,990	8,135	△596	△7.3	137.18	55.0
南種子町	2,673	5,445	2,726	2,719	5,745	△300	△5.2	110.36	49.3
屋久島町	5,847	11,858	5,800	6,058	12,913	△1,055	△8.2	540.48	21.9
大和村	688	1,364	673	691	1,530	△166	△10.8	88.26	15.5
宇検村	805	1,621	792	829	1,722	△101	△5.9	103.07	15.7
瀬戸内町	4,270	8,546	4,215	4,331	9,042	△496	△5.5	239.65	35.7
龍郷町	2,561	5,817	2,812	3,005	5,806	11	0.2	81.82	71.1
喜界町	3,258	6,629	3,255	3,374	7,212	△583	△8.1	56.82	116.7
徳之島町	4,714	10,147	4,967	5,180	11,160	△1,013	△9.1	104.92	96.7
天城町	2,521	5,517	2,788	2,729	5,975	△458	△7.7	80.40	68.6
伊仙町	2,783	6,139	3,074	3,065	6,362	△223	△3.5	62.71	97.9
和泊町	2,883	6,246	3,081	3,165	6,783	△537	△7.9	40.39	154.6
知名町	2,659	5,750	2,862	2,888	6,213	△463	△7.5	53.30	107.9
与論町	2,160	5,115	2,460	2,655	5,186	△71	△1.4	20.58	248.5

資料 国勢調査

(注) 1. 各年10月1日現在

2. 「面積」については、国土交通省国土地理院「令和2年全国都道府県市区町村別面積調（10月1日時点）」による。

## 4. 事業所・商工業

### (1) 誘致企業一覧

	企業名	立地年月	操業年月	業種	備考
財部町	串間紙器工業 株式会社 財部工場 TEL(0986)72-3800	昭和53年9月 (契約日) 昭和53年9月26日	昭和54年2月	紙加工品 製造業	財部町下財部1596番地1 (代) 串間 由里奈
	株式会社 シゼン TEL(0986)72-2511	昭和56年9月 (契約日) 昭和56年9月1日	昭和56年12月	園芸用土・肥料及び 有機ペレット肥料の 製造・販売	財部町下財部1611番地2 (代) 甲斐 美行
	ジャスティモールド 株式会社 TEL(0986)72-3780	令和4年10月 (契約日) 令和4年11月29日	令和4年10月	樹脂成形金型・樹脂 成形製品製造 自動車部品組立	財部町下財部1637番地33 (代) 東 晃一郎
	クリンエコ 株式会社 TEL(0986)74-2077	平成10年4月 (契約日) 平成12年12月25日	平成13年9月	化粧品開発・製造及 びOEM	財部町下財部6028番地9 (代) 工藤 隆樹
	有限会社 サイバーウェーブ (たからべ森の学校) TEL(0986)28-6120	平成10年5月 (契約日) 平成25年3月19日	平成25年4月	情報通信業 職業訓練施設運営事 業・宿泊・飲食事業	財部町北俣5410番地1 (代) 小野 公裕
	有限会社 大菌漬物店 財部工場(本社) TEL(0986)-72-0096	平成30年8月 (契約日) 平成30年8月28日	昭和52年2月	漬物製造販売	財部町南俣1181番地1 (代) 大菌 慎吾
末吉町	株式会社 フジ技研カゴシマ TEL(0986)28-0505	平成11年4月 (契約日) 平成10年9月29日	平成11年4月	自動車用試作開発部 品・検査治具設計製 作	末吉町深川11111番地6 (代) 鏡谷 有紀
	三菱食品 株式会社 南九州専用物流事業所 TEL(0986)28-0022	平成14年5月 (契約日) 平成13年11月16日	平成14年6月	コンビニ商品卸売 卸売業	末吉町深川11111番地5 DC長 稲森 優子
	ニチモウロジスティクス 株式会社 TEL(0986)28-0233	平成14年5月 (契約日) 平成13年11月16日	平成14年6月	三菱食品の輸送 委託会社物流業	末吉町深川11111番地5 南九州DC長 鶴久 純一郎
	横山食品 株式会社 鹿児島支店工場 TEL(0986)28-0050	平成14年8月 (契約日) 平成13年3月16日	平成14年6月	芋ケンピ製造 製造業	末吉町深川11111番地4 (代) 横山 泰久
	株式会社 ニチレイ・ロジス ティクス九州 TEL(0986)28-0205	平成22年9月 (契約日) 平成22年9月1日	平成23年9月	食品冷蔵・冷凍倉庫 業	末吉町深川11111番地9 執行役員所長 平田 雄一郎
	株式会社 西日本養鰻 第1事業所 TEL(0986)76-5880	平成25年11月 (契約日) 平成25年11月4日	平成26年12月	養鰻業	末吉町岩崎1329番地3 (代) 笠岡 繁樹
	株式会社 末吉精密工業 TEL(0986)76-7160		昭和61年10月	ゲージ検査治工具	末吉町諏訪方7900番地1 (代) 神部 剛治
	株式会社 ステップス TEL(0986)51-7904		平成23年8月	アルミ金型加工	末吉町諏訪方9804番地 (代) 福元 晃彦
	コーキン化学 株式会社 九州工場 TEL(0986)76-7000		昭和59年4月	飼料添加物・動物用 医薬品	末吉町深川4407番地1 常務取締役工場長 尾之上 浩
	株式会社 太陽漬物 TEL(0986)76-0292		昭和50年9月	沢庵漬 製造販売	末吉町深川3670番地1 (代) 寺田 知弘
	有限会社 サンワ技研 TEL(0986)76-7413	(契約日) 平成24年12月19日	平成24年12月	金属精密加工	末吉町深川1400番地1 (代) 富窪 和郎
	株式会社 ハピネス 深川物流センター TEL(0986)36-6022		平成28年10月	物流倉庫業	末吉町深川7573番地 (代) 丸山 将史
サンテグレ 株式会社 TEL(0986)76-1195		昭和41年7月	畜産物加工食品・天 然調味料・肥料飼料 製造販売	末吉町南之郷158番地 (代) 南 喜一	

(1) 誘致企業一覧(つづき)

	企業名	立地年月	操業年月	業種	備考
末吉町	株式会社 ナンチク TEL(0986)76-1200	昭和38年5月 (契約日) 昭和38年5月9日	昭和39年10月	牛肉・豚肉 処理加工販売	末吉町二之方1828番地 (代) 南 喜一
	マトヤ技研工業 株式会社 TEL(0986)76-0018	(契約日) 平成17年10月28日	昭和60年6月	自動省力化機械シス テム製造・販売	末吉町南之郷3050番地6 (代) 益留 福一
	株式会社 お菓子の昭栄堂 曾於店 TEL(0986)51-5910	平成27年9月 (契約日) 平成27年8月31日	平成28年1月	和菓子・洋菓子 製造販売	末吉町上町5丁目4番地1 (代) 遠武 憲明
	オジマモールド株式会社 TEL(0986)32-3326	令和3年10月 (契約日) 令和3年10月26日	令和3年12月	治工具の設計及び製 作・モデリング製 作・部品製作	末吉町岩崎5624番地3 (代) 坂元 勝志
	株式会社 西原商会九州 大隅支店 TEL(0986)36-5425	令和5年6月 (契約日) 令和5年6月13日	令和6年6月	業務用総合食品卸売 業	末吉町深川11111番地10 (代) 西原 一将
大隅町	鹿児島くみあいチキンフーズ 株式会社 大隅工場 TEL(099)482-3111		昭和49年12月	プロイラー加工品 製造業	大隅町中之内4980番地 大隅工場長 別府 剛
	株式会社 津曲食品 TEL(099)482-5551		平成元年2月	食料品製造・販売	大隅町月野3928番地 (代) 津曲 浩二
	澁谷食品 株式会社 (有限会社 ヤゴローフーズ) TEL(099)471-2121	(契約日) 平成9年4月9日	平成9年10月	農産物栽培生産及び 加工	大隅町中之内8785番地3 (代) 澁谷 伸一
	大隅酒造 株式会社 TEL(099)481-3010	(契約日) 平成16年11月26日	平成18年4月	酒類製造	大隅町坂元860番地1 (代) 矢ヶ崎 哲也

(合計)

単位:社

業種	企業数			
	財部町	末吉町	大隅町	曾於市
製造業	5	12	4	21
情報通信業	1	-	-	1
運輸業(物流業・倉庫業)	-	3	-	3
卸売業	-	2	-	2
漁業(養殖業)	-	1	-	1
合計	6	18	4	28

資料 企画政策課

(注) 令和7年4月現在

(2) 産業大分類別事業所数及び従業者数

単位:事業所、人

区分	平成28年		令和3年		増減数	
	事業所数	従業者数	事業所数	従業者数	事業所数	従業者数
総数	1,427	12,203	1,392	12,917	△35	714
農業、林業、漁業	78	809	94	922	16	113
鉱業、採石業、砂利採取業	-	-	-	-	-	-
建設業	157	976	143	904	△14	△72
製造業	138	2,399	124	2,421	△14	22
電気・ガス・熱供給・水道業	1	-	11	41	10	41
情報通信業	4	8	3	14	△1	6
運輸業、郵便業	31	500	31	532	0	32
卸売業、小売業	379	2,366	352	2,018	△27	△348
金融業、保険業	21	201	17	192	△4	△9
不動産業、物品賃貸業	20	62	25	75	5	13
学術研究、専門・技術サービス業	51	235	55	298	4	63
宿泊業、飲食サービス業	117	515	113	721	△4	206
生活関連サービス業、娯楽業	148	303	127	276	△21	△27

## (2) 産業大分類別事業所数及び従業者数(つづき)

単位：事業所、人

区 分	平成28年		令和3年		増減数	
	事業所数	従業者数	事業所数	従業者数	事業所数	従業者数
教育、学習支援業	24	140	54	735	30	595
医療、福祉	125	2,898	128	2,653	3	△245
複合サービス事業	26	410	25	750	△1	340
サービス業(他に分類されないもの)	107	381	90	365	△17	△16

資料 経済センサス-活動調査

- (注) 1. 各年6月1日現在  
2. 男女別の不詳を含む。  
3. 出向・派遣別の不詳を含む。

## (3) 商業の概況

単位：事業所、人、百万円

産 業 別	平成28年			令和3年			増減数		
	事業所数	従業者数	年間販売額	事業所数	従業者数	年間販売額	事業所数	従業者数	年間販売額
総 数	324	1,896	51,533	320	1,756	45,210	△4	△140	△6,323
卸 売 業	41	312	24,505	40	279	20,860	△1	△33	△3,645
各種商品卸売業	-	-	-	-	-	-	-	-	-
繊維・衣服等卸売業	-	-	-	-	-	-	-	-	-
飲食料品卸売業	14	138	9,045	8	100	7,552	△6	△38	△1,493
建築材料、鉱物・金属材料等卸売業	11	71	9,215	12	75	7,704	1	4	△1,511
機械器具卸売業	9	45	3,210	8	45	2,839	△1	0	△371
その他の卸売業	7	58	3,034	12	59	2,765	5	1	△269
小 売 業	283	1,584	27,028	280	1,477	24,350	△3	△107	△2,678
各種商品小売業	-	-	-	-	-	-	-	-	-
織物・衣服・身の回り品小売業	17	56	488	11	28	324	△6	△28	△164
飲食料品小売業	82	674	9,013	78	651	9,519	△4	△23	506
機械器具小売業	56	234	4,694	63	270	4,352	7	36	△342
その他の小売業	124	613	12,781	123	520	9,990	△1	△93	△2,791
無店舗小売業	4	7	53	5	8	166	1	1	113

資料 経済センサス-活動調査

- (注) 各年6月1日現在

## (4) 工業の概況

単位：事業所、人、万円

	令和4年				令和5年				令和6年			
	事業所数	従業者数	製造品出荷額等	付加価値額	事業所数	従業者数	製造品出荷額等	付加価値額	事業所数	従業者数	製造品出荷額等	付加価値額
総 数	53	2,172	9,228,037	1,631,659	55	2,318	8,280,431	1,419,237	55	2,265	8,862,479	1,623,438
食 料 品	15	1,569	7,586,278	1,044,746	15	1,695	6,475,578	814,903	15	1,640	7,001,638	988,099
飲料・たばこ・飼料	13	150	872,579	235,083	13	157	896,962	212,812	13	159	900,130	255,385
繊維工業	-	-	-	-	-	-	-	-	-	-	-	-
木材・木製品	3	35	38,743	16,711	4	45	83,197	31,854	4	44	79,099	30,176
家具・装備品	1	10	X	X	1	9	X	X	1	11	X	X
パルプ・紙・紙加工品	1	33	X	X	1	28	X	X	1	29	X	X
印刷・同関連業	1	3	X	X	1	3	X	X	1	3	X	X
化学工業	1	3	X	X	1	3	X	X	1	3	X	X
石油製品・石炭製品	3	23	87,917	31,544	3	25	91,310	32,984	3	25	83,361	34,494
プラスチック製品	1	74	X	X	1	71	X	X	1	62	X	X
ゴム製品	-	-	-	-	-	-	-	-	-	-	-	-
なめし革・同製品・毛皮	-	-	-	-	-	-	-	-	-	-	-	-
窯業・土石製品	5	37	90,315	59,889	6	41	128,858	64,538	6	42	132,097	70,943
鉄 鋼 業	-	-	-	-	-	-	-	-	-	-	-	-
非鉄金属	-	-	-	-	-	-	-	-	-	-	-	-
金属製品	3	54	117,691	35,084	3	55	177,686	66,946	3	59	162,649	62,430
はん用機械器具	-	-	-	-	-	-	-	-	-	-	-	-
生産用機械器具	4	93	135,460	77,751	4	97	126,487	63,476	4	101	230,451	70,928
業務用機械器具	1	53	X	X	1	54	X	X	1	52	X	X

**(4) 工業の概況 (つづき)**

単位：事業所、人、万円

	令和4年				令和5年				令和6年			
	事業 所数	従業 者数	製造品 出荷額等	付加 価値額	事業 所数	従業 者数	製造品 出荷額等	付加 価値額	事業 所数	従業 者数	製造品 出荷額等	付加 価値額
電子部品・デバイス・電子回路	-	-	-	-	-	-	-	-	-	-	-	-
電気機械器具	1	35	X	X	1	35	X	X	1	35	X	X
情報通信機械器具	-	-	-	-	-	-	-	-	-	-	-	-
輸送用機械器具	-	-	-	-	-	-	-	-	-	-	-	-
その他	-	-	-	-	-	-	-	-	-	-	-	-

資料 経済構造実態調査

- (注) 1. 事業所数、従業者数は、各年6月1日現在の数値。  
 2. 製造品出荷額等、付加価値額は前年1月～12月の実績。  
 3. 付加価値額について、従業者29人以下の事業所は粗付加価値額である。  
 4. 四捨五入の関係と秘匿措置 (X) があるので総数と内訳は一致しない場合がある。

## 5. 農林業

### (1) 農家数の推移

単位：戸

	総農家数	自給的農家数	販売農家数	専業農家数	兼業農家数	
					第1種	第2種
平成17年	5,903	1,942	3,961	2,181	519	1,261
22	5,054	1,886	3,168	1,987	331	850
27	3,818	1,477	2,341	1,517	270	554
令和2年	2,845	1,155	1,690	-	-	-

資料 農林業センサス

(注) 1. 各年2月1日現在

2. 2020年農林業センサスでは、主副業別統計が定着してきたことから専兼業別の把握を廃止。

※ 2020年農林業センサスから農業経営体の属性区分が変更になり、非法人の販売農家や農作業の受託のみ行う世帯などで構成されている経営体を個人経営体と表章されている。

以下の項目のうち農業経営体（個人経営体）と表しているものは、平成27年以前は販売農家の数値。

### (2) 組織形態別農業経営体数

単位：経営体

	合計	法人化している							地方公共 団体・ 財産区	法人化していない	
		小計	農事組合 法人	株式会社	合名・ 合資会社	農協	その他の 各種団体	その他の 法人		個人 経営体	
平成17年	4,011	45	1	34	-	7	1	2	2	3,964	3,959
22	3,212	52	-	45	1	6	-	-	2	3,158	3,155
27	2,396	60	1	51	-	6	-	2	-	2,336	2,335
令和2年	1,750	62	5	42	-	3	1	11	-	1,688	1,687

資料 農林業センサス

(注) 各年2月1日現在

### (3) 主副業別農業経営体数（個人経営体）

単位：戸、経営体

	計	主業	65歳未満の農業 専従者がいる	準主業	65歳未満の農業 専従者がいる	副業的
22	3,168	775	694	361	142	2,032
27	2,341	655	595	229	85	1,457
令和2年	1,687	535	503	111	48	1,041

資料 農林業センサス

(注) 各年2月1日現在

### (4) 農業経営体（個人経営体）の男女別世帯員数、農業従事者数及び基幹的農業従事者数

単位：人

	世帯員数			農業従事者数			基幹的農業従事者数		
	計	男	女	計	男	女	計	男	女
22	8,254	4,161	4,093	6,847	3,629	3,218	4,562	2,561	2,001
27	5,782	2,960	2,822	4,991	2,673	2,318	3,530	2,030	1,500
令和2年	3,998	2,104	1,894	3,299	1,855	1,444	2,475	1,471	1,004

資料 農林業センサス

(注) 各年2月1日現在

### (5) 農業経営体（個人経営体）の男女別年齢別世帯員数

単位：人

	総数			14歳以下			15～29歳			30～59歳			60歳以上		
	計	男	女	計	男	女	計	男	女	計	男	女	計	男	女
平成17年	10,867	5,411	5,456	598	310	288	1,087	583	504	3,023	1,604	1,419	6,159	2,914	2,346
22	8,254	4,161	4,093	394	207	187	701	361	340	2,335	1,247	1,088	4,824	2,346	2,478
27	5,782	2,960	2,822	241	116	125	413	208	205	1,500	788	712	3,628	1,848	1,780
令和2年	3,998	2,104	1,894	149	79	70	220	124	96	1,006	557	449	2,623	1,344	1,279

資料 農林業センサス

(注) 各年2月1日現在

(6) 経営耕地面積規模別農業経営体数(個人経営体)

単位：戸、経営体

Table with 12 columns: 計, 経営耕地なし, 0.3ha未満, 0.3~0.5ha, 0.5~1.0ha, 1.0~1.5ha, 1.5~2.0ha, 2.0~3.0ha, 3.0~5.0ha, 5.0~10.0ha, 10.0~50.0ha. Rows for 平成17年, 22, 27, and 令和2年.

資料 農林業センサス

(注) 各年2月1日現在

(7) 農業経営体(個人経営体)の経営耕地の状況

単位：戸、経営体、ha

Table with 9 columns: 計, 経営耕地のある経営体, 面積, 経営耕地のある経営体, 面積, 畑(樹園地を除く), 経営耕地のある経営体, 面積, 樹園地, 経営耕地のある経営体, 面積. Rows for 平成17年, 22, 27, and 令和2年.

資料 農林業センサス

(注) 各年2月1日現在

(8) 農産物販売金額規模別農業経営体数(個人経営体)

単位：戸、経営体

Table with 8 columns: 総数, 販売なし, 50万円未満, 50~500, 500~1,000, 1,000~1億, 1億円以上. Rows for 平成17年, 22, 27, and 令和2年.

資料 農林業センサス

(注) 各年2月1日現在

(9) 販売目的の家畜等を飼養している農業経営体数(個人経営体)と飼養頭羽数

単位：戸、経営体、頭

Table with 12 columns: 乳用牛, 肉用牛, 豚, 採卵鶏, ブロイラー, 栽培きのこ, 飼養経営体数, 飼養頭数, 飼養経営体数, 飼養頭数, 飼養経営体数, 飼養頭数, 飼養経営体数, 飼養羽数(百羽), 出荷した経営体数, 出荷羽数(百羽), 栽培きのこ, その他の家畜等の農業経営を行っている経営体数. Rows for 平成17年, 22, 27, and 令和2年.

資料 農林業センサス

(注) 1. 各年2月1日現在

2. 平成22年までの「栽培きのこ、その他の家畜等の農業経営を行っている経営体数」は販売農家数。

3. 「X」は、申告者の情報保護のため秘匿したもの。

(10) 農地転用の状況

単位：件、a

Table with 12 columns: 総数, 宅地, 公共用地, 工(鉱)業・商業・農林業施設用地, 山林, その他. Rows for 令和2年度, 3, 4, 5, 6.

資料 農業委員会

(注) 宅地：一般住宅・農家住宅・建売住宅・貸家・公営住宅・宅地拡張・通路等

公共用地：学校用地・公園・運動場・公衆用道水路・鉄道用地・官公署等

工(鉱)業・商業・農林業施設用地：農業用施設・事業用倉庫・資材置場・工場・店舗等

その他：駐車場・再エネ発電施設等

## (11) 農畜産物生産実績 (令和6年産)

作目	面積 ha・頭・羽	生産量 t・頭・千羽	生産額 千円	構成 %	対前年比%		令和5年実績	
					生産量	生産額	生産量(t・頭・千羽)	生産額(千円)
水稲	1,066.8	4,769.9	1,876,938	3.6	100.2	200.4	4,759.5	936,545
さつまいも	1,070.0	23,597.0	1,890,599	3.7	98.1	97.4	24,047.0	1,940,556
でん粉用	29.5	696.5	34,129	0.1	97.4	126.0	714.9	27,090
加工用	999.5	22,184.5	1,749,070	3.4	98.2	97.2	22,586.1	1,800,006
青果用	41.0	716.0	107,400	0.2	96.0	94.7	746.0	113,460
そば	43.0	29.4	3,168	0.0	88.6	107.0	33.2	2,960
大豆	2.3	1.8	324	0.0	94.7	94.7	1.9	342
野菜	827.0	32,264.6	2,630,456	5.1	93.7	102.4	34,417.5	2,568,347
根菜類								
だいこん	189.1	8,830.0	242,884	0.5	91.9	92.9	9,607.5	261,463
青果用	7.1	366.0	25,620	0.0	87.7	100.4	417.5	25,513
加工用	182.0	8,464.0	217,264	0.4	92.1	92.1	9,190.0	235,950
かぶ	1.3	26.0	2,080	0.0	92.9	106.1	28.0	1,960
にんじん	47.5	1,800.0	127,880	0.2	99.9	125.7	1,802.5	101,705
ごぼう	86.0	713.5	382,070	0.7	83.7	88.0	852.5	434,070
さといも	64.1	1,055.6	158,728	0.3	100.2	116.4	1,053.6	136,400
ばれいしょ	12.2	266.0	16,482	0.0	99.4	102.7	267.5	16,050
しょうが	7.2	206.6	49,400	0.1	78.7	94.1	262.5	52,500
葉茎菜類								
はくさい	162.0	13,450.0	665,300	1.3	100.0	125.0	13,452.0	532,044
キャベツ	56.0	1,735.0	108,550	0.2	78.4	100.6	2,213.0	107,900
ねぎ	21.5	267.0	125,640	0.2	87.5	92.5	305.0	135,900
にんにく	2.0	18.8	5,784	0.0	98.9	101.5	19.0	5,700
らっきょう	22.0	436.0	56,160	0.1	81.3	83.1	536.0	67,560
たまねぎ	5.8	116.0	9,200	0.0	96.7	95.8	120.0	9,600
ほうれんそう	38.5	658.0	52,640	0.1	70.3	70.3	936.0	74,880
軟弱野菜	16.5	200.8	38,080	0.1	55.7	61.0	360.5	62,405
その他	17.0	281.0	28,100	0.1	100.0	100.0	281.0	28,100
果菜類								
きゅうり	7.0	292.0	94,000	0.2	88.5	103.3	330.0	91,000
かぼちゃ	11.5	203.0	48,250	0.1	102.8	106.2	197.5	45,425
すいか	24.8	1,048.0	209,240	0.4	95.8	110.8	1,094.0	188,890
メロン	2.7	67.5	36,125	0.1	100.0	110.3	67.5	32,750
にがうり	3.7	51.1	15,288	0.0	102.2	114.8	50.0	13,320
なす	1.7	77.0	23,820	0.0	71.3	73.2	108.0	32,540
トマト	3.3	102.0	24,900	0.0	100.0	107.8	102.0	23,100
ピーマン	3.0	113.5	36,775	0.1	82.5	86.8	137.5	42,375
イチゴ	1.3	37.0	42,600	0.1	100.0	100.0	37.0	42,600
エダマメ	13.5	48.8	13,320	0.0	147.9	121.6	33.0	10,950
その他	5.8	164.4	17,160	0.0	100.0	100.0	164.4	17,160
花き	4.8	1,502.5	74,523	0.1	79.2	75.6	1,896.6	98,623
茶	428.1	1,169.4	1,079,166	2.1	103.2	113.0	1,132.6	955,390
ゆず	97.8	786.0	101,394	0.2	61.3	62.3	1,281.3	162,725
耕種計	3,539.8	64,120.6	7,656,568	14.8	94.9	114.9	67,569.6	6,665,488
畜産			42,752,508	82.8		94.8		45,095,735
肉用牛(生産)	11,417.0	9,037.0	4,829,180	9.4	100.9	98.8	8,954.0	4,889,939
肉用牛(肥育)	13,677.0	7,901.0	9,092,142	17.6	96.9	100.5	8,150.0	9,044,504
生産豚	15,118.0	183,106.0	3,465,744	6.7	101.7	106.4	180,090.0	3,257,649
肉豚	107,914.0	208,142.0	9,904,366	19.2	97.4	105.7	213,746.0	9,373,148
乳牛	409.0	2,930.2	400,221	0.8	106.6	109.1	2,748.1	366,762
鶏肉	2,684,104.0	14,082.4	6,547,047	12.7	99.6	96.1	14,140.2	6,810,183
鶏卵	2,799,000.0	46,156.5	8,513,808	16.5	99.5	75.0	46,403.1	11,353,550
飼料作	2,231.6	121,688.8	1,216,888	2.4	98.4	98.4	123,710.3	1,237,103
合計			51,625,964	100.0		97.4		52,998,326

資料 農政課

**(12) 荒茶生産量及び工場数**

単位：t、戸

年次	茶種別荒茶生産量					工場数	栽培農家戸数
	総数	かぶせ茶	煎茶	玉緑茶	番茶		
令和2年	968	-	774	-	192	41	64
3	1,079	-	842	6	231	40	62
4	1,139	-	882	6	251	39	61
5	1,133	-	891	12	229	39	61
6	1,174	-	956	6	212	39	59

資料 鹿児島県統計年鑑(県農産園芸課)

(注) 四捨五入の関係で総数と内訳は一致しない場合がある。

**(13) 所有形態別林野面積**

単位：ha

年度	林野面積	国有林				公私有林			
		総数	林野庁	農林水産省	防衛省	総数	県営林	市有林	私有林
令和2年度	23,004	3,684	3,676	2	7	19,319	12	1,028	18,279
3	23,004	3,684	3,676	2	7	19,319	12	1,028	18,279
4	23,039	3,684	3,676	2	7	19,354	11	1,030	18,313
5	23,039	3,684	3,676	2	7	19,354	11	1,030	18,313
6	23,039	3,684	3,676	2	7	19,354	11	1,030	18,313

資料 鹿児島県統計年鑑(県森林経営課)

(注) 四捨五入の関係で総数と内訳は一致しない場合がある。

**(14) 公私有林面積**

単位：ha

年度	総数	樹林地					竹林	伐採跡地 災害跡地	未立木地	更新 困難地	その他
		針葉樹		広葉樹		特殊 樹林					
		人工林	天然林	人工林	天然林						
令和2年度	19,319	13,707	2	607	3,337	0	493	821	335	16	-
3	19,319	13,707	2	607	3,337	0	493	821	335	16	-
4	19,319	13,707	2	607	3,337	0	493	821	335	16	-
5	19,354	12,624	3	612	4,220	0	486	1,036	356	17	-
6	19,354	12,624	3	612	4,220	0	486	1,036	356	17	-

資料 鹿児島県統計年鑑(県森林経営課)

(注) 四捨五入の関係で総数と内訳は一致しない場合がある。

**(15) 公私有林造林面積**

単位：ha

年度	総数	樹種別植栽			
		マツ	スギ	ヒノキ	その他
令和2年度	260	-	253	-	7
3	258	-	252	0	6
4	278	-	273	1	4
5	292	-	287	-	5
6	271	-	268	-	3

資料 鹿児島県統計年鑑(県森林経営課)

(注) 四捨五入の関係で総数と内訳は一致しない場合がある。

※葉たばこ耕作実績は令和2年から0のため今年度より削除

## 6. 交通・運輸

### (1) 車種別保有自動車台数

単位：台

年度	総数	乗用		乗合用	貨物用			特種(殊)用			軽自動車	小型二輪
		普通	小型		普通	小型	被牽引	普通	小型	大型		
令和4年度	35,823	5,042	6,110	53	1,324	1,532	72	419	48	245	20,377	601
5	35,583	5,126	5,947	52	1,354	1,548	64	427	49	245	20,160	611
6	34,559	5,234	5,725	51	1,350	1,562	56	435	50	239	19,254	603

資料 乗用、乗合用、貨物用、特種(殊)用、小型二輪は鹿児島県統計年鑑(九州運輸局鹿児島運輸支局)  
軽自動車は令和5年度までは全国軽自動車協会連合会、令和6年度は税務課

(注) 軽自動車は軽二輪を除いた数値。

### (2) 思いやりタクシー・バスの利用状況の推移

単位：人、円

	令和2年度	令和3年度	令和4年度	令和5年度	令和6年度
タクシー					
乗車人員(人)	31,805	29,997	29,883	29,028	29,242
運行経費(円)	57,312,000	57,564,000	57,564,000	57,564,000	59,900,400
営業収入(円)	4,464,720	3,765,570	3,796,020	3,814,990	3,565,100
補助金(円)	52,847,280	53,798,430	53,767,980	53,749,010	56,335,300
バス					
乗車人員(人)	11,688	14,642	15,026	17,584	13,812
運行経費(円)	12,500,000	14,000,000	14,000,000	15,800,000	18,750,000
営業収入(円)	2,168,300	4,059,200	2,824,000	3,076,181	2,322,726
補助金(円)	10,331,700	9,940,800	11,176,000	12,723,819	16,427,274

資料 主要施策の成果及び予算執行報告書

### (3) 無料乗車券交付及び利用状況(思いやりタクシー・バス)

単位：人

	令和2年度	令和3年度	令和4年度	令和5年度	令和6年度
交付人数	136	97	100	69	131
利用者数	8,143	10,467	9,774	8,796	10,307
思いやりタクシー	7,774	10,130	9,452	8,505	9,885
思いやりバス	369	337	322	291	422

資料 主要施策の成果及び予算執行報告書

### (4) 代替バス利用状況

単位：km、回、人

運行コース	キロ程	1日運行便数	乗車人数	備考
都城～通山～牧之原(※)	26.5	3.0	2,716	鹿児島交通(株)運行
都城～財部～吉ヶ谷公民館(※)	23.9	2.0	612	
女子校～鹿屋・野方～岩川	39.6	1.0	4,051	
都城～財部～柴建(※)	22.2	1.0	425	
末吉駅跡～岩川	9.1	0.5	672	
末吉駅跡～岩川～野方	23.8	0.5	1,908	
志布志高校～八合原～末吉駅跡	30.5	0.5	1,023	
志布志～稚児松・松山駅～末吉駅跡	32.8	1.0	3,466	
岩川～尾野見～志布志駅	25.7	1.5	4,513	
都城～通山～牧之原	27.8(26.5)	3.0	1,712	
都城～財部～吉ヶ谷公民館	24.9(23.9)	2.0	1,748	
都城～財部～柴建	23.2(22.2)	1.0	765	
都城駅～高千穂牧場～庄内～霧島神宮	40.0	平日12 土日祝6	13,170	(有)高崎観光バス運行

資料 主要施策の成果及び予算執行報告書

(注) 鹿児島交通(株) 運行期間：令和5年10月30日～令和6年9月30日  
※の運行期間：令和5年10月30日～令和6年3月31日

本村交通(株) 運行期間：令和6年4月1日～令和7年3月31日

キロ程()内は令和6年4月1日～令和6年9月30日の期間の数値。

(有)高崎観光バス 運行期間：令和6年4月1日～令和7年3月31日

## 7. 社会福祉

### (1) 国民年金の実施状況

単位：人、千円

年 度	基 礎 年 金							
	総 数		老 齢		障 害		遺 族	
	受給権者	支給金額	受給権者	支給金額	受給権者	支給金額	受給権者	支給金額
令和2年度	14,628	10,375,689	13,510	9,420,009	1,041	896,730	77	58,950
3	14,745	10,449,349	13,630	9,496,754	1,038	894,516	77	58,079
4	14,790	10,444,916	13,683	9,506,332	1,026	877,625	81	60,959
5	14,739	10,621,867	13,665	9,694,559	995	866,158	79	61,150
6	14,610	10,830,652	13,548	9,890,549	979	872,438	83	67,665

年 度	拠 出 年 金						
	適 用 被 保 険 者 数			免 除 被 保 険 者 数			
	計	第1号		第3号	計	法 免	申 免
		強 制	任 意				
令和2年度	4,701	3,354	32	1,315	1,674	422	1,252
3	4,453	3,168	34	1,251	1,612	404	1,208
4	4,295	3,119	22	1,154	1,663	407	1,256
5	4,136	3,003	24	1,109	1,523	373	1,150
6	3,916	2,907	24	985	1,540	359	1,181

年 度	拠 出 年 金							
	総 数		老 齢		障 害		寡 婦	
	受給権者	支給金額	受給権者	支給金額	受給権者	支給金額	受給権者	支給金額
令和2年度	546	262,486	449	187,960	78	65,467	19	9,059
3	454	220,669	359	148,292	76	63,839	19	8,538
4	382	185,144	292	118,472	69	57,363	21	9,309
5	314	159,361	235	98,762	63	53,114	16	7,485
6	261	135,410	192	82,589	53	45,374	16	7,447

資料 鹿児島県統計年鑑（日本年金機構 鹿児島北年金事務所）

（注）四捨五入の関係で総数と内訳は一致しない場合がある。

### (2) 生活保護世帯の推移

単位：世帯、人

年 度	世帯数	人員	保護率 %	推計 人口	高 齢 者 世 帯													
					単身者		2人以上の世帯		母子世帯		障害者世帯		傷病者世帯		その他世帯		停止世帯	
					世帯	人員	世帯	人員	世帯	人員	世帯	人員	世帯	人員	世帯	人員	世帯	人員
令和3年度	247	291	8.94	32,554	146	10	20	6	15	25	33	29	38	25	32	7	9	
4	236	279	8.74	31,938	146	8	17	6	17	22	29	26	34	26	36	2	2	
5	238	282	8.98	31,399	151	7	15	9	23	21	24	20	28	28	40	3	3	
6	243	293	9.55	30,670	157	6	14	12	33	14	15	20	27	26	36	8	11	

資料 福祉介護課

### (3) 生活保護扶助の推移

単位：件、円

年 度	生 活 扶 助		住 宅 扶 助		教 育 扶 助	
	延べ件数	金 額	延べ件数	金 額	延べ件数	金 額
令和3年度	2,520	121,124,125	1,488	25,775,192	84	1,399,073
4	2,443	110,191,445	1,417	24,608,027	49	788,609
5	2,458	106,704,050	1,406	25,349,998	62	899,365
6	2,381	103,611,914	1,366	25,157,658	94	1,116,787

年 度	介 護 扶 助		医 療 扶 助		そ の 他 扶 助	
	延べ件数	金 額	延べ件数	金 額	延べ件数	金 額
令和3年度	630	8,232,135	2,397	329,359,345	26	1,337,644
4	688	9,436,379	2,421	309,312,618	42	1,619,605
5	690	10,223,401	2,438	328,476,883	41	2,063,407
6	739	9,537,381	2,467	267,635,974	65	2,713,279

資料 福祉介護課

## 8. 市民所得

### (1) 市町村民所得主要指標

区分	実数			増加率 (%)	
	令和2年度	令和3年度	令和4年度	令和3年度	令和4年度
総人口 (人)	33,310	32,554	31,938	△2.27	△1.89
市町村内総生産 (千円)	120,670,949	120,273,397	125,373,033	△0.33	4.24
市町村民所得 (千円)	77,015,510	80,263,691	81,122,466	4.22	1.07
一人当たり市町村民所得 (千円)	2,312	2,466	2,540	6.66	3.00
対県民所得水準 (%)	93.6	93.0	93.3	△0.64	0.32

### 【参考】国、県との比較

区分	実額			増加率 (%)	
	令和2年度	令和3年度	令和4年度	令和3年度	令和4年度
国内総生産 (名目) (兆円)	539	554	566	2.7	2.3
国民所得 (兆円)	376	396	409	5.3	3.3
一人当たり国民所得 (千円)	2,980	3,153	3,274	5.8	3.8
県内総生産 (名目) (億円)	55,963	59,489	60,486	6.3	1.7
県民所得 (億円)	39,226	41,802	42,532	6.6	1.7
一人当たり県民所得 (千円)	2,470	2,652	2,722	7.4	2.6

資料 市町村民経済計算報告書

(注) 最新年度の推計に伴い、過年度分については遡及補正している。

### (2) 市民所得の分配

単位：百万円、%

	令和2年度		令和3年度		令和4年度	
	実額	構成比	実額	構成比	実額	構成比
市町村民所得	77,016	100.0	80,264	100.0	81,122	100.0
雇用者報酬	45,931	59.6	45,580	56.8	45,203	55.7
財産所得	4,949	6.4	5,118	6.4	5,283	6.5
一般政府	118	0.2	126	0.2	162	0.2
家計	4,715	6.1	4,856	6.0	4,966	6.1
対家計民間非営利団体	116	0.2	136	0.2	155	0.2
企業所得	26,136	33.9	29,566	36.8	30,636	37.8
民間法人企業	11,875	15.4	15,493	19.3	15,928	19.6
公的企業	98	0.1	140	0.2	331	0.4
個人企業	14,163	18.4	13,933	17.4	14,377	17.7

資料 市町村民経済計算報告書

(注) 最新年度の推計に伴い、過年度分については遡及補正している。

### (3) 市内総生産の推移

単位：百万円、%

	令和2年度		令和3年度		令和4年度	
	実額	構成比	実額	構成比	実額	構成比
総生産	120,671	100.0	120,273	100.0	125,373	100.0
第一次産業	19,208	15.9	18,679	15.5	21,923	17.5
農業	18,164	15.1	17,371	14.4	19,906	15.9
林業	1,044	0.9	1,307	1.1	2,016	1.6
水産業	-	0.0	-	0.0	-	0.0
第二次産業	26,601	22.0	25,583	21.3	26,253	20.9
鉱業	343	0.3	312	0.3	280	0.2
製造業	11,256	9.3	12,848	10.7	14,089	11.2
建設業	15,002	12.4	12,423	10.3	11,884	9.5
第三次産業	74,062	61.4	74,954	62.3	75,671	60.4
電気・ガス・水道・廃棄物処理業	1,856	1.5	2,032	1.7	1,495	1.2
卸売・小売業	9,403	7.8	9,708	8.1	10,109	8.1
運輸・郵便業	8,260	6.8	8,740	7.3	9,104	7.3
宿泊・飲食サービス業	1,085	0.9	1,010	0.8	1,241	1.0
情報通信業	3,839	3.2	3,503	2.9	3,380	2.7
金融・保険業	2,457	2.0	2,924	2.4	2,943	2.3
不動産業	12,504	10.4	12,439	10.3	12,408	9.9
専門・科学技術・業務支援サービス業	2,743	2.3	2,840	2.4	2,924	2.3
公務	7,246	6.0	7,148	5.9	7,195	5.7
教育	6,011	5.0	6,208	5.2	6,168	4.9

## (3) 市内総生産の推移(つづき)

単位：百万円、%

	令和2年度		令和3年度		令和4年度	
	実 額	構成比	実 額	構成比	実 額	構成比
保健衛生・社会事業	14,863	12.3	14,630	12.2	14,866	11.9
その他のサービス	3,795	3.1	3,772	3.1	3,838	3.1
輸入品に課される税・関税	2,126	1.8	2,466	2.1	3,290	2.6
(控除) 総資本形成に係る消費税	1,326	1.1	1,409	1.2	1,764	1.4

資料 市町村民経済計算報告書

(注) 最新年度の推計に伴い、過年度分については遡及補正している。

## (4) 県下各市町村の市町村民所得推計主要指標(令和4年度推計分)

	人 口 (単位：人)	総 額 (単位：千円)		人 口 一 人 当 たり			
		市 町 村 内 総 生 産	市 町 村 民 所 得	総 生 産		所 得	
				実 額 (千円)	水 準	実 額 (千円)	水 準
鹿児島市	589,676	2,154,854,016	1,707,585,963	3,654	94.4	2,896	106.4
鹿屋市	99,736	351,544,880	261,786,583	3,525	91.1	2,625	96.4
枕崎市	19,208	81,106,665	49,262,894	4,223	109.1	2,565	94.2
阿久根市	18,352	67,512,774	44,608,875	3,679	95.0	2,431	89.3
出水市	51,169	198,101,628	133,443,662	3,872	100.0	2,608	95.8
指宿市	37,760	132,079,020	90,945,516	3,498	90.4	2,409	88.5
西之表市	14,220	48,665,161	36,372,182	3,422	88.4	2,558	94.0
垂水市	13,096	63,444,786	35,551,601	4,845	125.2	2,715	99.7
薩摩川内市	91,075	446,280,505	256,336,912	4,900	126.6	2,815	103.4
日置市	46,455	145,142,316	111,409,050	3,124	80.7	2,398	88.1
<b>曾 於 市</b>	<b>31,938</b>	<b>125,373,033</b>	<b>81,122,466</b>	<b>3,926</b>	<b>101.4</b>	<b>2,540</b>	<b>93.3</b>
霧島市	122,926	599,781,274	349,173,615	4,879	126.1	2,841	104.4
いちき串木野市	26,636	99,415,732	64,877,527	3,732	96.4	2,436	89.5
南さつま市	31,805	105,926,807	76,170,955	3,331	86.0	2,395	88.0
志布志市	28,401	148,580,608	83,448,163	5,232	135.2	2,938	108.0
奄美市	40,501	137,486,394	107,736,543	3,395	87.7	2,660	97.7
南九州市	31,644	139,200,581	83,243,643	4,399	113.6	2,631	96.7
伊佐市	23,360	107,113,358	66,060,776	4,585	118.5	2,828	103.9
始良市	76,708	226,415,185	188,340,728	2,952	76.3	2,455	90.2
三島村	383	1,522,516	740,083	3,975	102.7	1,932	71.0
十島村	724	4,216,968	1,709,210	5,825	150.5	2,361	86.7
さつま町	19,224	102,818,193	53,521,871	5,348	138.2	2,784	102.3
長島町	9,318	39,724,283	26,277,311	4,263	110.1	2,820	103.6
湧水町	8,791	34,109,549	21,316,562	3,880	100.2	2,425	89.1
大崎町	11,947	49,097,775	33,916,522	4,110	106.2	2,839	104.3
東串良町	6,203	23,791,660	15,782,376	3,836	99.1	2,544	93.5
錦江町	6,421	25,001,080	14,890,394	3,894	100.6	2,319	85.2
南大隅町	6,074	22,982,473	14,371,596	3,784	97.8	2,366	86.9
肝付町	13,612	50,543,056	32,524,976	3,713	95.9	2,389	87.8
中種子町	7,250	30,402,233	18,423,558	4,193	108.3	2,541	93.4
南種子町	5,251	24,362,058	14,270,457	4,640	119.9	2,718	99.8
屋久島町	11,447	43,094,120	28,054,874	3,765	97.3	2,451	90.0
和村	1,353	3,990,539	3,341,181	2,949	76.2	2,469	90.7
宇検村	1,583	8,789,001	4,719,832	5,552	143.4	2,982	109.5
瀬戸内町	8,170	32,949,668	21,311,471	4,033	104.2	2,609	95.8
龍郷町	5,780	19,356,844	14,728,251	3,349	86.5	2,548	93.6
喜界町	6,345	22,085,503	15,596,562	3,481	89.9	2,458	90.3
徳之島町	9,883	39,103,052	25,511,036	3,957	102.2	2,581	94.8
天城町	5,294	17,049,534	11,934,855	3,221	83.2	2,254	82.8
伊仙町	5,953	18,379,155	11,780,238	3,087	79.8	1,979	72.7
和泊町	6,096	21,594,265	16,128,341	3,542	91.5	2,646	97.2
知名町	5,565	20,155,121	13,651,236	3,622	93.6	2,453	90.1
与論町	4,977	15,452,652	11,239,746	3,105	80.2	2,258	83.0
県民経済計算値	1,562,662	6,048,596,000	4,253,221,000	3,871	100.0	2,722	100.0

## 資料 市町村民経済計算報告書

- (注) 1. 各市町村の人口は「国勢調査年においては「国勢調査」(総務省)、国勢調査年以外の年においては鹿児島県毎月推計人口調査(10月1日現在)」を使用している。  
 県民経済計算値の人口は、国勢調査年においては「国勢調査」(総務省)、国勢調査の間の年においては「国勢調査結果による補間補正人口(総務省)」、最新の国勢調査年以降においては「10月1日現在推計人口」(総務省)を使用している。
2. 一部に市町村毎に積み上げた項目があることや、県民経済計算値分割に伴う端数処理のため、合計は県民経済計算値と一致しない。

## (5) 就業人口

単位：人

	年度	市 町 村 内 常 住 人 口						市町村際間移動 (内民差)	市町村内 就業人口
		雇用者 1	役員 2	計 3=1+2	個人業主 4	家族従業者 5	合計 6=3+4+5		
農 業	令和2年度	1,100	95	1,195	1,483	655	3,333	△137	3,470
	3	1,090	100	1,190	1,437	626	3,253	△137	3,390
	4	1,076	106	1,182	1,392	599	3,173	△137	3,310
林 業	令和2年度	124	10	134	15	0	149	△29	178
	3	123	10	133	14	0	147	△29	176
	4	122	11	133	14	0	147	△29	176
水 産 業	令和2年度	17	1	18	0	0	18	6	12
	3	17	1	18	0	0	18	6	12
	4	17	1	18	0	0	18	6	12
鉱 業	令和2年度	6	0	6	0	0	6	△1	7
	3	6	0	6	0	0	6	△1	7
	4	6	0	6	0	0	6	△1	7
製 造 業	令和2年度	2,044	80	2,124	101	32	2,257	△13	2,270
	3	2,034	81	2,115	100	30	2,245	△12	2,257
	4	2,023	82	2,105	98	28	2,231	△10	2,241
建 設 業	令和2年度	908	206	1,114	249	61	1,424	211	1,213
	3	933	211	1,144	256	62	1,462	211	1,251
	4	937	212	1,149	257	63	1,469	211	1,258
電気・ガス・水道・廃棄物処理業	令和2年度	61	30	91	2	0	93	5	88
	3	64	28	92	2	0	94	5	89
	4	61	27	88	1	0	89	5	84
卸 売 ・ 小 売 業	令和2年度	1,673	160	1,833	203	107	2,143	192	1,951
	3	1,663	159	1,822	202	107	2,131	192	1,939
	4	1,655	159	1,814	201	106	2,121	193	1,928
運 輸 ・ 郵 便 業	令和2年度	770	32	802	12	3	817	88	729
	3	765	32	797	12	3	812	88	724
	4	753	32	785	12	3	800	88	712
宿 泊 ・ 飲 食 サ ー ビ ス 業	令和2年度	473	20	493	98	47	638	119	519
	3	479	21	500	99	47	646	119	527
	4	490	21	511	101	48	660	118	542
情 報 通 信 業	令和2年度	50	1	51	9	0	60	27	33
	3	50	1	51	9	0	60	27	33
	4	49	1	50	9	0	59	27	32
金 融 ・ 保 険 業	令和2年度	150	8	158	6	0	164	△21	185
	3	143	7	150	6	0	156	△21	177
	4	133	7	140	5	0	145	△21	166
不 動 産 業	令和2年度	36	13	49	10	0	59	28	31
	3	38	13	51	11	0	62	28	34
	4	39	14	53	11	0	64	28	36
専 門 ・ 科 学 技 術 ・ 業 務 支 援 サ ー ビ ス 業	令和2年度	670	58	728	52	15	795	4	791
	3	673	58	731	50	15	796	4	792
	4	659	58	717	50	15	782	4	778
公 務	令和2年度	710	0	710	0	0	710	△41	751
	3	707	0	707	0	0	707	△41	748
	4	708	0	708	0	0	708	△40	748

## (5) 就業人口(つづき)

単位：人

	年度	市 町 村 内 常 住 人 口						市町村際間移動 (内民差) 7	市町村内 就業人口 8=6-7
		雇用者 1	役員 2	計 3=1+2	個人業主 4	家族従業者 5	合計 6=3+4+5		
教 育	令和2年度	548	4	552	19	1	572	△48	620
	3	550	4	554	21	1	576	△48	624
	4	563	5	568	22	1	591	△48	639
保健衛生・社会事業	令和2年度	2,712	72	2,784	52	19	2,855	18	2,837
	3	2,773	73	2,846	53	20	2,919	18	2,901
	4	2,830	74	2,904	54	20	2,978	17	2,961
その他のサービス	令和2年度	639	54	693	462	85	1,240	132	1,108
	3	579	49	628	433	80	1,141	132	1,009
	4	564	48	612	420	77	1,109	133	976
就 業 人 口 計	令和2年度	12,691	844	13,535	2,773	1,025	17,333	540	16,793
	3	12,687	848	13,535	2,705	991	17,231	541	16,690
	4	12,685	858	13,543	2,647	960	17,150	544	16,606

資料 市町村民経済計算報告書

- (注) 1. 「国勢調査」の産業別就業人口と県民経済計算の産業別就業者数を用いて、市町村内常住人口を推計している。  
2. 最新年度の推計に伴い、過年度分については遡及補正している。

## 9. 財政

### (1) 歳入の決算状況（款別・財源別）

単位：千円、%

款	令和6年度		令和5年度		令和4年度		増減額 a-b=d	増減率 d/b*100
	決算額 a	構成比	決算額 b	構成比	決算額 c	構成比		
市	3,260,154	10.4	3,395,843	11.1	3,375,929	11.0	△135,689	△4.0
分担金及び負担金	116,484	0.4	109,404	0.4	107,971	0.4	7,080	6.5
使用料及び手数料	269,427	0.9	276,691	0.9	281,522	0.9	△7,264	△2.6
財産収入	294,769	0.9	211,109	0.7	458,974	1.5	83,660	39.6
寄附金	1,360,607	4.4	1,758,240	5.8	1,710,128	5.6	△397,633	△22.6
繰入金	3,236,776	10.3	2,765,707	9.0	2,514,264	8.2	471,069	17.0
繰越金	1,161,100	3.7	1,281,002	4.2	1,070,012	3.5	△119,902	△9.4
諸収入	176,452	0.6	319,973	1.0	352,255	1.1	△143,521	△44.9
計	9,875,769	31.6	10,117,969	33.1	9,871,055	32.2	△242,200	△2.4
地方譲与税	349,547	1.1	326,347	1.1	322,584	1.0	23,200	7.1
利子割交付金	1,148	0.0	821	0.0	795	0.0	327	39.8
配当割交付金	13,110	0.0	9,552	0.0	7,628	0.0	3,558	37.2
法人事業税交付金	54,176	0.2	47,301	0.2	44,123	0.1	6,875	14.5
株式等譲渡所得割交付金	18,269	0.1	11,598	0.0	8,629	0.0	6,671	57.5
地方消費税交付金	835,271	2.7	806,239	2.6	809,776	2.6	29,032	3.6
環境性能割交付金	21,358	0.1	17,400	0.1	12,756	0.1	3,958	22.7
国有提供施設等所在市町村助成交付金	3,093	0.0	3,152	0.0	3,224	0.0	△59	△1.9
地方特例交付金	140,502	0.4	32,316	0.1	27,233	0.1	108,186	334.8
地方交付税	9,245,676	29.6	8,970,290	29.3	9,042,312	29.4	275,386	3.1
交通安全対策特別交付金	3,217	0.0	3,270	0.0	3,843	0.0	△53	△1.6
国庫支出金	3,764,826	12.0	4,095,460	13.4	4,989,005	16.2	△330,634	△8.1
県支出金	2,889,158	9.2	3,012,810	9.9	1,987,134	6.5	△123,652	△4.1
市債	4,084,600	13.0	3,111,500	10.2	3,614,000	11.8	973,100	31.3
計	21,423,951	68.4	20,448,056	66.9	20,873,042	67.8	975,895	4.8
歳入合計	31,299,720	100.0	30,566,025	100.0	30,744,097	100.0	733,695	2.4

資料 一般会計主要施策の成果及び予算執行報告書（総括）

### (2) 歳出の決算状況（目的別）

単位：千円、%

区分	令和6年度		令和5年度		令和4年度		増減額 a-b=d	増減率 d/b*100
	決算額 a	構成比	決算額 b	構成比	決算額 c	構成比		
議会費	175,063	0.6	180,027	0.6	183,294	0.6	△4,964	△2.8
総務費	5,486,429	18.2	4,077,537	13.9	6,513,687	22.1	1,408,892	34.6
民生費	8,476,076	28.2	8,583,813	29.2	8,027,376	27.2	△107,737	△1.3
衛生費	1,281,519	4.3	1,304,051	4.4	1,388,575	4.7	△22,532	△1.7
労働費	0	0.0	0	0.0	0	0.0	0	-
農林水産業費	2,763,056	9.2	3,574,952	12.2	2,168,420	7.4	△811,896	△22.7
商工費	2,527,230	8.4	3,047,407	10.4	3,067,031	10.4	△520,177	△17.1
土木費	1,670,663	5.6	1,878,187	6.4	1,593,206	5.4	△207,524	△11.0
消防費	806,752	2.7	783,690	2.7	752,902	2.6	23,062	2.9
教育費	2,973,944	9.8	2,193,236	7.4	1,671,649	5.7	780,708	35.6
災害復旧費	953,136	3.1	1,044,771	3.5	921,252	3.1	△91,635	△8.8
公債	2,963,734	9.9	2,737,253	9.3	3,175,703	10.8	226,481	8.3
歳出合計	30,077,602	100.0	29,404,924	100.0	29,463,095	100.0	672,678	2.3

資料 一般会計主要施策の成果及び予算執行報告書（総括）

## (3) 歳出の決算状況(性質別)

単位：千円、%

区 分	令和6年度		令和5年度		令和4年度		増減額 a-b=d	増減率 d/b*100	
	決算額 a	構成比	決算額 b	構成比	決算額 c	構成比			
消費的 経費	人件費	3,101,738	10.3	2,947,363	10.0	3,016,445	10.3	154,375	5.2
	物件費	3,987,466	13.3	3,975,761	13.5	3,804,841	12.9	11,705	0.3
	維持補修費	333,004	1.1	387,433	1.3	313,104	1.1	△ 54,429	△ 14.0
	扶助費	4,930,568	16.4	5,105,548	17.4	4,719,241	16.0	△ 174,980	△ 3.4
	補助費等	2,932,992	9.8	2,999,639	10.2	3,149,426	10.7	△ 66,647	△ 2.2
計	15,285,768	50.9	15,415,744	52.4	15,003,057	51.0	△ 129,976	△ 0.8	
投資的 経費	普通建設事業費	5,511,981	18.3	4,926,349	16.8	5,369,170	18.2	585,632	11.9
	補助事業費	1,872,786	6.2	1,828,277	6.2	2,309,349	7.8	44,509	2.4
	単独事業費	3,386,775	11.3	2,819,489	9.6	2,706,975	9.2	567,286	20.1
	県営事業費負担金	252,420	0.8	278,583	1.0	352,846	1.2	△ 26,163	△ 9.4
	国直轄事業負担金	0	0.0	0	0.0	0	0.0	0	-
計	6,465,117	21.5	5,971,021	20.4	6,290,422	21.3	494,096	8.3	
その他	公債費	2,963,734	9.8	2,737,253	9.3	3,175,703	10.8	226,481	8.3
	投資・出資金・貸付金	0	0.0	0	0.0	3,000	0.0	0	-
	繰出金	2,442,582	8.1	2,442,691	8.3	2,420,011	8.2	△ 109	△ 0.1
	積立金	2,920,401	9.7	2,838,215	9.6	2,570,902	8.7	82,186	2.9
	計	8,326,717	27.6	8,018,159	27.2	8,169,616	27.7	308,558	3.8
歳出合計	30,077,602	100.0	29,404,924	100.0	29,463,095	100.0	672,678	2.3	

資料 一般会計主要施策の成果及び予算執行報告書(総括)

## (4) 特別会計決算状況

単位：千円

	令和6年度		令和5年度		令和4年度	
	歳入	歳出	歳入	歳出	歳入	歳出
国民健康保険	5,377,262	5,324,832	5,639,951	5,530,974	5,617,549	5,398,282
後期高齢者医療	689,711	686,730	641,915	635,540	627,956	625,719
介護保険	6,090,969	5,756,584	6,256,492	5,688,273	6,086,822	5,608,205
生活排水	67,932	65,839	72,028	69,708	69,647	66,605

資料 曾於市歳入歳出決算書

## (5) 水道事業会計決算状況(企業会計)

単位：円

	令和6年度	令和5年度	令和4年度	令和3年度	令和2年度
収入総額	653,270,447	573,443,173	597,903,162	603,056,575	599,099,839
収益的収入	584,270,447	573,443,173	597,903,162	603,056,575	599,099,839
資本的収入	69,000,000	0	0	0	0
支出総額	817,251,684	928,430,402	933,514,004	802,286,366	782,096,029
収益的支出	569,948,437	494,319,282	519,564,192	533,131,464	568,614,075
資本的支出	247,303,247	434,111,120	413,949,812	269,154,902	213,481,954

資料 曾於市水道事業会計決算書

## (6) 公共下水道事業会計決算状況(企業会計)

単位：円

	令和6年度	令和5年度	令和4年度	令和3年度	令和2年度
収入総額	251,361,988	347,346,381	254,424,907	266,365,628	464,094,179
収益的収入	237,653,588	236,116,063	235,988,155	245,800,073	239,939,799
資本的収入	13,708,400	111,230,318	18,436,752	20,565,555	224,154,380
支出総額	313,413,188	404,673,524	323,978,488	322,265,138	506,176,802
収益的支出	198,413,223	192,853,433	203,997,419	201,566,496	192,375,130
資本的支出	114,999,965	211,820,091	119,981,069	120,698,642	313,801,672

資料 曾於市公共下水道事業会計決算書

(7) 公有財産（土地・建物・山林）

土地・建物

単位：㎡

区分	土地（地積）	建物				
		木造（延面積）	非木造（延面積）	延面積計		
行政財産	本庁舎	17,198.99	0.00	8,147.71	8,147.71	
	支所・連絡所	18,532.60	3,404.91	5,391.75	8,796.66	
	その他の消防施設	27,360.73	2,721.14	932.91	3,654.05	
	行政機関その他の施設	0.00	0.00	0.00	0.00	
	公共用財産	学校	453,384.23	6,459.34	63,798.08	70,257.42
		公営住宅	311,988.36	30,231.37	46,486.65	76,718.02
		公園	669,384.96	643.58	10,421.96	11,065.54
	その他の施設	2,428,328.92	18,271.63	83,366.00	101,637.63	
計	3,926,178.79	61,731.97	218,545.06	280,277.03		
普通財産	学校職員住宅	22,983.21	4,461.23	80.05	4,541.28	
	幼児施設	14,540.50	1,362.56	826.82	2,189.38	
	分譲地	29,183.46	66.66	0.00	66.66	
	都市計画旧保留地	5,959.63	0.00	0.00	0.00	
	その他	663,995.87	4,374.01	17,451.37	21,825.38	
	山林	9,862,803.11	0.00	0.00	0.00	
	計	10,599,465.78	10,264.46	18,358.24	28,622.70	
合計	14,525,644.57	71,996.43	236,903.30	308,899.73		

資料 令和6年度曾於市歳入歳出決算書

山林

区分	面積（㎡）	立木の推定蓄積量（㎡）
所有	9,862,803.11	508,962.79
市内直営林	9,336,210.98	433,477.84
区分収林	526,592.13	75,484.95
国有部分林	3,369,723.00	116,868.56
合計	13,232,526.11	625,831.35

資料 令和6年度曾於市歳入歳出決算書

(8) 市税の収入状況

単位：千円

税目	令和6年度		令和5年度		令和4年度	
	調定額	収入済額	調定額	収入済額	調定額	収入済額
市民税	1,112,039	1,074,434	1,227,042	1,189,199	1,213,655	1,175,835
固定資産税	1,891,745	1,800,737	1,913,470	1,822,037	1,906,558	1,809,850
軽自動車税	195,671	187,833	193,471	185,115	194,235	184,847
市町村たばこ税	197,150	197,150	199,492	199,492	205,397	205,397
合計	3,396,605	3,260,154	3,533,475	3,395,843	3,519,845	3,375,929

資料 一般会計主要施策の成果及び予算執行報告書（総括）

## 10. 保健衛生・水道

### (1) 医療施設数及び病床数

単位：箇所、床

	総数(病院・診療所)		病 院		一般診療所		歯科診療所
	施設数	病床数	施設数	病床数	施設数	病床数	施設数
令和4年	41	630	6	607	24	23	11
5	39	494	5	452	23	42	11
6	38	475	5	452	22	23	11

資料 厚生労働省「医療施設（動態）調査」

(注) 各年10月1日現在

### (2) 医療従事者数

単位：人

年 次	医 師	1医師当たりの人口	歯科医師	薬剤師	看護職員
平成26年	47	791	16	56	578
28	46	779	20	50	573
30	46	748	16	48	548
令和2年	45	732	17	49	569
4	43	730	17	50	550

資料 鹿児島県統計年鑑（県保健医療福祉課「令和4年衛生統計年報」）

(注) 1. 1医師当たりの人口欄の数字の算出は、県統計課「令和4年10月1日現在推計人口」による。

2. 看護職員の数には、保健師、助産師、看護師、准看護師を含み、令和4年12月末業務従事者届による。

3. 医師、歯科医師、薬剤師数は令和4年12月末現在。

### (3) 主要死因別死亡者数

単位：人

	令和2年	令和3年	令和4年	令和5年	令和6年
悪 性 新 生 物	151	138	143	125	138
心疾患(高血圧性を除く)	116	126	135	127	130
脳 血 管 疾 患	52	51	45	52	60
肺 炎	92	58	61	43	70
自 殺	11	7	8	10	4
不 慮 の 事 故	14	21	21	21	23
老 衰	61	53	62	68	79
結 核	-	1	-	-	0
そ の 他	176	199	199	251	228
総 数	673	654	674	697	732

資料 人口動態統計調査

### (4) 定期予防接種等の受診・接種者数の推移

単位：人

	令和2年度	令和3年度	令和4年度	令和5年度	令和6年度
H i b ( ヒ ブ )	728	632	571	606	176
小 児 肺 炎 球 菌	731	625	569	610	527
五種混合(ジフテリア・百日せき・破傷風・ポリオ・ヒブ)	-	-	-	-	336
四種混合(ジフテリア・百日せき・破傷風・ポリオ)	725	657	581	630	223
二種混合(ジフテリア・破傷風)	238	265	181	212	218
B C G	200	162	138	151	125
M R	446	408	339	370	356
水 痘	363	332	254	289	302
日 本 脳 炎	964	582	907	827	900
子 宮 頸 が ん	27	73	277	370	798
B 型 肝 炎 (H28.10 ~ )	523	459	419	455	376
ロ タ ( 1 価 ) ( R2.4 ~ )	58	134	160	156	111
ロ タ ( 5 価 ) ( R2.4 ~ )	108	247	193	207	179
予 診 の み (H31.4 ~ )	1	14	0	11	23
風 疹	0	0	2	0	0
風疹の追加的対策(抗体検査)	447	89	48	36	48
風疹の追加的対策(予防接種)	123	41	10	8	16
高 齢 者 肺 炎 球 菌	325	389	317	351	69
定 期 予 防 接 種 の 合 計	6,007	5,109	4,966	5,289	4,783
胸 部 レ ン ト ゲ ン 検 診	3,468	3,932	4,164	3,797	3,974

資料 一般会計主要施策の成果及び予算執行報告書(総括)



## (10) ごみの資源化の状況

単位：t

	令和元年度	令和2年度	令和3年度	令和4年度	令和5年度
1 紙類(02、03を除く)	572	562	558	452	432
2 紙パック	4	7	5	3	5
3 紙製容器包装	1	0	0	0	0
4 金属類	262	87	255	234	225
5 ガラス類	234	217	216	206	197
6 ペットボトル	83	88	91	94	95
7 白色トレイ	0	0	0	0	0
8 容器包装プラスチック(07を除く)	320	285	286	290	285
9 プラスチック類(07、08を除く)	0	0	0	0	0
10 布類	15	0	0	0	0
11 肥料	0	0	0	0	0
12 飼料	0	0	0	0	0
13 溶融スラグ	0	0	0	0	0
14 固形燃料(RDF、RPF)	0	0	0	0	0
15 燃料(14を除く)	0	0	0	0	0
16 焼却灰・飛灰のセメント原料化	0	0	0	0	0
17 セメント等への直接投入	0	0	0	0	0
18 飛灰の山元還元	0	0	0	0	0
19 廃食用油	8	8	8	7	6
20 その他	14	16	14	13	14
合計	1,513	1,270	1,433	1,299	1,259

資料 一般廃棄物処理実態調査結果

(注) 資源化量+集団回収量の数値。

## (11) 水道事業の状況

年度	計画給水人口(人)	年度末人口(人)	年度末給水戸数(戸)	普及率(%)	配水量(m <sup>3</sup> )			有収水量率(%)
					年間	1日平均	1日最大	
令和3年度	38,180	30,639	14,602	80.2	3,677,464	10,075	13,737	89.5
4	38,180	30,455	15,301	79.8	3,668,643	10,051	14,909	89.4
5	38,180	30,150	15,143	79.0	3,576,980	9,773	13,126	89.5
6	38,180	29,728	14,932	77.9	3,531,384	9,675	13,222	89.5

資料 水道課

## (12) 公共下水道事業の状況

年度	処理区域内人口(人)	水洗化人口(人)	総接続戸数(戸)	接続率(%)	処理水量(m <sup>3</sup> )			有収水量率(%)
					年間	1日平均	1日最大	
令和3年度	4,220	3,030	1,790	71.8	372,783	1,053	1,118	95.3
4	4,110	2,995	1,824	72.9	374,415	1,037	1,188	94.8
5	4,000	2,962	1,862	74.0	370,854	1,141	1,186	96.3
6	3,875	2,903	1,884	74.9	361,834	1,075	1,118	99.7

資料 水道課

## 11. 保育・教育・文化

### (1) 幼稚園型認定こども園の概況

単位：園、人

園数	園児数									教員数			職員数		
	計	男	女	0歳児	1歳児	2歳児	3歳児	4歳児	5歳児	計	男	女	計	男	女
1	32	16	16	0	0	0	10	8	14	7	0	7	3	2	1

資料 こども未来課

(注) 令和7年5月1日現在

### (2) 幼保連携型認定こども園の概況

単位：園、人

園数	園児数									教育・保育職員数			その他の職員数		
	計	男	女	0歳児	1歳児	2歳児	3歳児	4歳児	5歳児	計	男	女	計	男	女
12	659	330	329	10	114	111	119	146	159	180	1	179	64	11	53

資料 こども未来課

(注) 令和7年5月1日現在

### (3) 保育所の概況

単位：園、人

園数	園児数									保育職員数			その他の職員数		
	計	男	女	0歳児	1歳児	2歳児	3歳児	4歳児	5歳児	計	男	女	計	男	女
3	142	60	82	8	25	25	26	24	34	39	1	38	12	1	11

資料 こども未来課

(注) 令和7年5月1日現在

### (4) 小学校の概況

単位：校、学級、人

学校数	学級数	児童数									本務教員数			本務職員数		
		計	男	女	1学年	2学年	3学年	4学年	5学年	6学年	計	男	女	計	男	女
17	117	1,426	740	686	209	230	217	237	271	262	180	73	107	66	18	48

資料 学校基本調査

(注) 令和7年5月1日現在

### (5) 中学校の概況

単位：校、学級、人

学校数	学級数	生徒数						本務教員数			本務職員数		
		計	男	女	1学年	2学年	3学年	計	男	女	計	男	女
3	31	735	366	369	238	259	238	64	31	33	16	7	9

資料 学校基本調査

(注) 令和7年5月1日現在

### (6) 高等学校の概況

単位：校、学科、人

学校数	学科数	生徒数						本務教員数			本務職員数		
		計	男	女	1学年	2学年	3学年	計	男	女	計	男	女
1	5	380	211	169	146	104	130	47	35	12	18	10	8

資料 学校基本調査

(注) 令和7年5月1日現在

(7) 各小学校の概況

	学校名	学級数 (学級)	児童数 (人)	教職員数 (人)	教室数(室)		一般校舎 (㎡)	屋内運動場 (㎡)	校地面積 (㎡)
					普通	特別			
未吉町	末吉小学校	25	522	35	25	9	4,433	1,049	28,776
	櫛小学校	4	32	7	4	7	1,786	649	13,514
	岩北小学校	3	12	4	3	10	1,754	533	16,415
	岩南小学校	3	6	4	2	8	1,321	533	7,775
	諏訪小学校	7	50	10	7	6	1,755	560	22,707
	光神小学校	4	12	6	4	7	1,619	641	14,217
	深川小学校	6	38	8	6	9	1,504	560	18,251
柳迫小学校	8	62	12	8	5	1,743	659	12,187	
大隅町	岩川小学校	14	256	21	14	8	4,593	1,694	28,590
	菅牟田小学校	2	11	3	2	7	985	550	9,419
	笠木小学校	4	27	7	4	9	2,079	609	17,070
	大隅北小学校	5	27	7	5	9	1,502	630	15,644
	恒吉小学校	3	10	5	3	7	1,437	612	16,450
月野小学校	6	46	9	6	10	2,100	633	18,781	
財部町	財部小学校	16	277	24	15	14	4,441	725	16,910
	財部南小学校	4	21	7	4	10	1,584	684	12,473
	中谷小学校	3	17	5	3	6	1,383	696	8,424

資料 教育委員会

- (注) 1. 令和7年5月1日現在  
2. 教職員数は、県費負担教職員・市費負担職員数の人数。

(8) 各中学校の概況

学校名	学級数 (学級)	生徒数 (人)	教職員数 (人)	教室数(室)		一般校舎 (㎡)	屋内運動場 (㎡)	校地面積 (㎡)
				普通	特別			
末吉中学校	16	381	31	16	27	6,667	1,248	36,603
大隅中学校	8	205	18	8	19	4,813	1,187	29,712
財部中学校	7	149	15	7	14	3,883	960	32,789

資料 教育委員会

(注) 令和7年5月1日現在

(9) 卒業後の進路状況(中学校)

単位：人

卒業 者			高等学校 等進学	専修学校 (高等課程) 進学	専修学校 (一般課程) 等入学	公共職業能力 開発施設 等入学	就職者等	左記以外 の者	不詳・ 死亡	再 掲				
										Aのうち 就職者	Bのうち 就職者	Cのうち 就職者	Dのうち 就職者	県外 就職者
計	男	女	A	B	C	D	E	F	G					
301	149	152	300	-	-	-	-	1	-	-	-	-	-	-

資料 学校基本調査

(注) 令和7年5月1日現在

(10) 卒業後の進路状況(高等学校)

単位：人

卒業 者			大学等 進学	専修学校 (専門課程) 進学	専修学校 (一般課程) 等入学	公共職業 能力開発 施設等入学	就職者等	左記以外 の者	不詳・ 死亡	再 掲			
										A、B、C、Dのうち 就職している者			正規の 職員等
計	男	女	A	B	C	D	E	F	G	合計			
123	79	44	43	22	1	6	48	3	-	-	-	-	30

資料 学校基本調査

(注) 令和7年5月1日現在

(11) 市立図書館の蔵書冊数

単位：冊

分類		末吉	大隅	財部	合計
総	記	2,241	440	325	3,006
哲	学	2,819	522	508	3,849
歴	史	5,483	1,285	1,174	7,942
社	学	10,348	1,699	1,734	13,781
会	学	4,711	1,067	1,052	6,830
然	術	6,250	1,573	1,311	9,134
技	業	3,034	418	544	3,996
産	能	6,703	1,355	1,107	9,165
芸	語	1,001	226	272	1,499
言	学	38,170	8,999	8,612	55,781
文	郷土・絵本・その他	59,038	13,286	13,213	85,537
郷	うち児童用	31,972	7,316	7,594	46,882
土	総計	139,798	30,870	29,852	200,520

資料 生涯学習課

(注) 令和7年4月1日現在

(12) 市立図書館の利用者数及び貸出冊数

年度	末吉		大隅		財部		合計	
	利用者(人)	貸出(冊)	利用者(人)	貸出(冊)	利用者(人)	貸出(冊)	利用者(人)	貸出(冊)
令和3年度	41,979	100,362	6,922	17,185	6,375	19,076	55,276	136,623
4	42,327	66,311	6,100	15,908	6,709	18,688	55,136	100,907
5	40,543	64,841	6,248	15,760	6,691	16,953	53,482	97,554
6	37,439	50,245	5,213	12,675	7,831	19,112	50,483	92,032

資料 生涯学習課

(注) 令和7年4月1日現在

(13) 市内の指定文化財・登録文化財

指定文化財 97件 (国指定2件、県指定4件、市指定91件)

登録文化財 4件

総数 101件

指定文化財

指定	種別	名称	所在地	指定年月日
国	記念物 (天然記念物)	溝ノ口洞穴	曾於市財部町下財部	令和3年3月26日
	民俗文化財 (無形)	岩川の弥五郎人形行事	曾於市大隅町岩川	令和7年3月28日
県	民俗文化財 (無形)	住吉神社の流鏝馬	曾於市末吉町二之方	昭和56年3月27日
	民俗文化財 (無形)	熊野神社の鬼追い	曾於市末吉町深川5895	平成6年3月16日
	有形文化財	大蔵寺の木造阿弥陀如来立像	曾於市末吉町二之方	平成28年4月19日
	有形文化財	虎丸の木造薬師如来立像	曾於市末吉町岩崎	平成28年4月19日
市	有形文化財 (建造物)	住吉神社本殿	曾於市末吉町二之方	昭和43年1月
	有形文化財 (彫刻)	興昌寺の仁王像	曾於市末吉町南之郷	昭和43年1月
	有形文化財 (彫刻)	光明寺の仁王像	曾於市末吉町深川	昭和43年1月
	有形文化財 (彫刻)	橋野の六地藏塔	曾於市末吉町南之郷	昭和43年1月
	有形文化財 (工芸品)	上別府家の鎧	曾於市末吉町二之方2019	昭和43年1月
	有形文化財 (書跡)	末吉郷土高帳写	曾於市末吉町上町	昭和43年1月
	有形文化財 (書跡)	末吉根元帳	曾於市末吉町二之方2019	昭和43年1月
	有形文化財 (書跡)	末吉衆中引付写	曾於市末吉町二之方2019	昭和43年1月
	有形文化財 (書跡)	住吉神社の短冊	曾於市末吉町二之方2019	昭和43年1月
	民俗文化財 (無形)	前川内の太鼓踊り	曾於市末吉町深川	昭和43年1月
	記念物 (史跡)	有馬厚軒の墓	曾於市末吉町深川	昭和43年1月
	記念物 (史跡)	上之馬場一字一石経塚	曾於市末吉町深川	昭和43年1月
	記念物 (史跡)	入佐住居跡	曾於市末吉町諏訪方	昭和43年1月
	記念物 (史跡)	姥石	曾於市末吉町二之方	昭和43年1月
	記念物 (史跡)	川内の一里塚	曾於市末吉町二之方	昭和43年1月
	記念物 (史跡)	肝付竹友の墓	曾於市末吉町南之郷	昭和43年1月
	記念物 (史跡)	興昌寺墓地五輪塔	曾於市末吉町南之郷	昭和43年1月
	記念物 (史跡)	荒神免古墳	曾於市末吉町南之郷	昭和43年1月
	記念物 (史跡)	熊野神社の五輪塔	曾於市末吉町深川	昭和43年1月
	記念物 (史跡)	黒原勘兵衛の墓	曾於市末吉町諏訪方	昭和43年1月

指定文化財（つづき）

指定	種別	名称	所在地	指定年月日
	記念物（史跡）	佐久良谷（桜谷）	曾於市末吉町南之郷	昭和43年1月
	記念物（史跡）	白尾桃庵の墓	曾於市末吉町南之郷	昭和43年1月
	記念物（史跡）	末吉城跡	曾於市末吉町諏訪方	昭和43年1月
	記念物（史跡）	末吉通山宿場跡	曾於市末吉町深川	昭和43年1月
	記念物（史跡）	花房製鉄所跡	曾於市末吉町南之郷	昭和43年1月
	記念物（史跡）	平季基の墓	曾於市末吉町南之郷	昭和43年1月
	記念物（史跡）	中津瀬	曾於市末吉町南之郷	昭和43年1月
	記念物（史跡）	平松城跡	曾於市末吉町南之郷	昭和43年1月
	記念物（史跡）	宝珠庵城跡	曾於市末吉町深川	昭和43年1月
	記念物（史跡）	村田雅樂助地頭墓	曾於市末吉町南之郷	昭和43年1月
	有形文化財（工芸品）	太田神社の鏡	曾於市末吉町二之方2019	昭和49年3月8日
	有形文化財（書跡）	永田文書	曾於市大隅町中之内9146	昭和49年3月8日
	有形文化財（書跡）	投谷八幡文書	曾於市末吉町二之方2019	昭和49年3月8日
	有形文化財（書跡）	馬場文書	曾於市大隅町中之内9146	昭和49年3月8日
	民俗文化財（無形）	神牟礼太鼓踊り	曾於市大隅町坂元	昭和49年3月8日
	記念物（史跡）	伊屋松千人塚	曾於市大隅町月野	昭和49年3月8日
	記念物（史跡）	岩屋観音	曾於市大隅町月野	昭和49年3月8日
	記念物（史跡）	岩川官軍墓地	曾於市大隅町岩川	昭和49年3月8日
	記念物（史跡）	久木山経塚	曾於市大隅町岩川	昭和49年3月8日
	記念物（史跡）	寺山地頭の墓	曾於市大隅町恒吉	昭和49年3月8日
	記念物（史跡）	宮ヶ原千人塚	曾於市大隅町荒谷	昭和49年3月8日
	民俗文化財（有形）	川路山六地藏塔	曾於市大隅町須田木	昭和49年3月8日
	記念物（史跡）	若松石見守の墓	曾於市大隅町月野	昭和49年3月8日
	有形文化財（彫刻）	光神庚申六地藏塔	曾於市末吉町諏訪方	昭和49年10月
	民俗文化財（有形）	入角の田の神	曾於市大隅町中之内	昭和51年12月13日
	民俗文化財（無形）	七村の太鼓踊り	曾於市財部町南俣	昭和54年4月1日
	民俗文化財（無形）	川内の俵踊り	曾於市財部町下財部	昭和54年4月1日
	民俗文化財（無形）	中谷の奴踊り	曾於市財部町下財部	昭和54年4月1日
市	記念物（天然記念物）	日光神線山桜	曾於市財部町北俣	昭和54年4月1日
	民俗文化財（有形）	別府の板碑	曾於市大隅町岩川	昭和54年6月6日
	民俗文化財（無形）	野町そば切り踊り	曾於市大隅町恒吉	昭和59年4月1日
	有形文化財（彫刻）	祝井谷石塔群	曾於市末吉町岩崎	昭和60年5月
	有形文化財（彫刻）	内村堂の山石塔群	曾於市末吉町深川	昭和60年5月
	有形文化財（彫刻）	上之馬場の石敢当	曾於市末吉町深川	昭和60年5月
	有形文化財（彫刻）	堂園の田の神	曾於市末吉町深川	昭和60年5月
	有形文化財（彫刻）	原村小松谷石塔群	曾於市末吉町南之郷	昭和60年5月
	無形文化財（音楽）	鬼神太鼓	曾於市末吉町二之方	昭和60年5月
	記念物（史跡）	祝井谷の一字一石経塚	曾於市末吉町岩崎	昭和60年5月
	記念物（史跡）	西南の役薩軍の墓	曾於市末吉町岩崎	昭和60年5月
	記念物（史跡）	徳牟礼門直右衛門法難記念碑	曾於市末吉町深川	昭和60年5月
	記念物（史跡）	中岳洞穴	曾於市末吉町南之郷	昭和60年5月
	記念物（天然記念物）	早馬神社の杜	曾於市末吉町南之郷	平成2年3月13日
	記念物（史跡）	龍虎城跡	曾於市財部町北俣	平成5年3月1日
	民俗文化財（無形）	久保のもぐらうっ	曾於市末吉町南之郷	平成6年3月7日
	有形文化財（工芸品）	住吉神社神王面	曾於市末吉町二之方2019	平成8年3月4日
	民俗文化財（無形）	世貫神社の御田植祭	曾於市末吉町岩崎	平成12年6月13日
	民俗文化財（無形）	東部公民館鎌踊り	曾於市末吉町南之郷	平成12年6月13日
	民俗文化財（無形）	新地通りのちんぼちんぼ焚っ	曾於市末吉町上町	平成13年4月9日
	有形文化財（書跡）	恒吉大谷村御検地竿次帳写	曾於市末吉町二之方2019	平成16年11月1日
	有形文化財（考古資料）	鳴神遺跡出土の埋納石斧	曾於市大隅町月野1946	平成16年11月1日
	有形文化財（考古資料）	西原段Ⅱ遺跡出土の岩偶	曾於市大隅町月野1946	平成16年11月1日
	記念物（史跡）	柳井谷石塔群及び阿弥陀三尊板碑	曾於市大隅町中之内	平成16年11月1日
	記念物（天然記念物）	長江のイスノキ	曾於市大隅町恒吉	平成16年11月1日
	有形文化財（工芸品）	澤田神社の面	曾於市末吉町二之方2019	平成19年1月15日
	民俗文化財（有形）	棚木の六地藏塔	曾於市財部町南俣	平成19年1月15日
	民俗文化財（有形）	通山の六地藏塔	曾於市財部町南俣	平成19年1月15日
	記念物（史跡）	川内の石塔群	曾於市財部町下財部	平成19年1月15日
	記念物（天然記念物）	七村のイヌマキ・エノキ群	曾於市財部町南俣	平成19年1月15日

**指定文化財（つづき）**

指定	種別	名称	所在地	指定年月日
市	記念物（史跡）	恒吉城跡	曾於市大隅町恒吉	平成21年3月10日
	民俗文化財（有形）	大川原の田の神	曾於市財部町下財部	平成23年5月19日
	有形文化財（考古資料）	宮之迫遺跡出土の土器群	曾於市末吉町二之方2019	平成23年5月19日
	民俗文化財（無形）	投谷八幡宮の王子神幸	曾於市大隅町大谷	平成23年5月19日
	記念物（天然記念物）	折田のスダジイ群	曾於市大隅町中之内	平成24年3月23日
	有形文化財（工芸品）	刀 銘 康綱	曾於市大隅町大谷	平成27年4月15日
	記念物（史跡）	平田三五郎と宮内式部の墓	曾於市財部町北俣	平成27年4月15日
	有形文化財（古文書）	月野村非常日誌	曾於市末吉町二之方2019	平成30年3月20日
	有形文化財（歴史資料）	太政官高札	曾於市末吉町二之方2019	平成30年3月20日
	有形文化財（彫刻）	大路の木造薬師如来立像と木造十二神将立像	曾於市末吉町南之郷	令和3年3月9日
	記念物（史跡）	瑞川寺跡	曾於市末吉町岩崎	令和3年3月9日
	記念物（史跡）	投谷八幡宮の石體	曾於市大隅町大谷	令和3年3月9日
	記念物（天然記念物）	投谷八幡宮のイチョウ	曾於市大隅町大谷	令和3年3月9日

**国登録有形文化財**

登録	種別	名称	所在地	登録年月日
1	建造物	そお鹿児島農協財部支所石蔵倉庫	曾於市財部町北俣	平成19年7月31日
2	建造物	蛭川家住宅（旧遠矢家住宅）主屋	曾於市大隅町恒吉馬場	平成27年8月4日
3	建造物	蛭川家住宅（旧遠矢家住宅）蔵	曾於市大隅町恒吉馬場	平成27年8月4日
4	建造物	蛭川家住宅（旧遠矢家住宅）門	曾於市大隅町恒吉馬場	平成27年8月4日

資料 生涯学習課

(注) 令和7年4月1日現在

**(14) 市内社会教育施設利用者数の推移**

単位：人

	施設名	延べ利用者		
		令和4年度	令和5年度	令和6年度
末吉	末吉中央公民館	18,723	15,699	15,706
	光神地区公民館	215	1,982	3,035
	柳迫地区公民館	3,512	7,012	6,278
	北部地区青少年館	1,302	1,307	1,307
	北部地区公民館	936	1,813	1,068
	北部地区公民館コミュニティ広場	-	-	575
	西部地区公民館	2,623	3,839	1,095
	西部地区公民館イベント広場	-	-	2,345
	岩北地区公民館	1,246	2,398	2,105
	岩南地区公民館	449	828	1,087
	東部地区公民館	1,288	1,502	1,525
	憶地区公民館	1,592	1,513	1,259
	南部地区公民館	1,530	1,720	2,595
	深川地区公民館	-	-	9,311
	諏訪地区公民館	-	-	13,097
	末吉コミュニティセンター	2,537	2,674	2,917
	鉄道記念館	40	33	25
	曾於市立図書館	42,327	40,543	37,439
	歴史民俗資料館	312	357	330
	末吉総合センター	36,195	47,299	50,681
	末吉総合体育館	12,860	16,519	17,094
	栄楽公園	8,649	8,286	6,630
	末吉弓道場	6,355	5,333	4,547
弓道遠的場	90	63	259	
ふれあい広場	9,800	9,976	10,746	
市民プール	24,631	26,267	28,832	
新地公園グラウンド・ゴルフ場	33,638	29,834	30,939	
南之郷地区体育館及び運動広場	14	36	0	
高岡地区体育館及び運動広場	-	-	1,317	
大隅	大隅中央公民館	5,959	5,949	6,904
	恒吉地区公民館	1,363	1,522	1,790

## (14) 市内社会教育施設利用者数の推移(つづき)

単位：人

	施設名	延べ利用者		
		令和4年度	令和5年度	令和6年度
大隅	月野地区公民館	1,051	1,725	2,413
	大隅北地区公民館	1,510	2,788	2,237
	笠木地区公民館	1,254	1,746	1,719
	折田地区青少年館	76	246	160
	大谷地区青少年館	8	22	14
	須田木地区青少年館	48	19	44
	大隅文化会館	8,034	7,920	8,468
	市立図書館大隅分館	6,100	6,248	5,213
	大隅郷土館	319	254	146
	埋蔵文化財センター	491	468	609
	大隅総合運動公園・陸上競技場	1,622	1,772	151
	大隅総合運動公園・野球場	1,058	1,651	2,980
	大隅総合運動公園・研修館・民舞館	43	-	-
	大隅総合運動公園・武道館	2,007	2,090	1,556
	大隅総合運動公園・弓道場	583	675	785
	大隅総合運動公園・体育館	11,805	13,849	13,611
大隅総合運動公園・ゲートボール場	79	233	74	
大隅総合運動公園・テニスコート	1,798	1,342	554	
財部	財部中央公民館	6,109	6,850	5,732
	財部北地区公民館	1,594	2,133	1,635
	財部南地区公民館	714	660	692
	中谷地区公民館	1,515	2,199	2,223
	財部きらめきセンター	2,753	2,399	1,734
	市立図書館財部分館	6,709	6,691	7,831
	財部郷土館	174	-	-
	財部農業者トレーニングセンター	12,623	14,035	13,417
	財部城山総合運動公園・地区体育館	2,655	4,220	4,512
	財部城山総合運動公園・陸上競技場	3,711	1,772	1,589
	財部城山総合運動公園・ゲートボール場	0	0	0
	財部城山総合運動公園・野球場	3,459	3,669	1,276
	財部城山総合運動公園・補助グラウンド	2,000	1,942	1,868
	財部北地区体育館及び運動広場・夜間照明施設	1,392	1,894	1,673
	財部南地区体育館及び運動広場・夜間照明施設	1,502	3,761	3,659
中谷地区体育館及び運動広場	1,183	3,928	3,505	
計	304,165	333,505	354,918	

資料 生涯学習課

## (15) 社会教育講座及び青年学級・教室

単位：学級、人

年度	家庭教育学級		高齢者学級		成人学級	
	学級数	生徒数	学級数	生徒数	学級数	生徒数
令和元年度	30	6,110	16	2,914	109	2,235
2	27	2,765	13	555	58	1,337
3	29	3,074	15	748	85	1,436
4	28	3,729	14	397	80	1,680
5	26	2,227	14	327	81	1,688
6	27	2,815	15	355	74	1,602

資料 生涯学習課

## (16) テレビ受信契約数

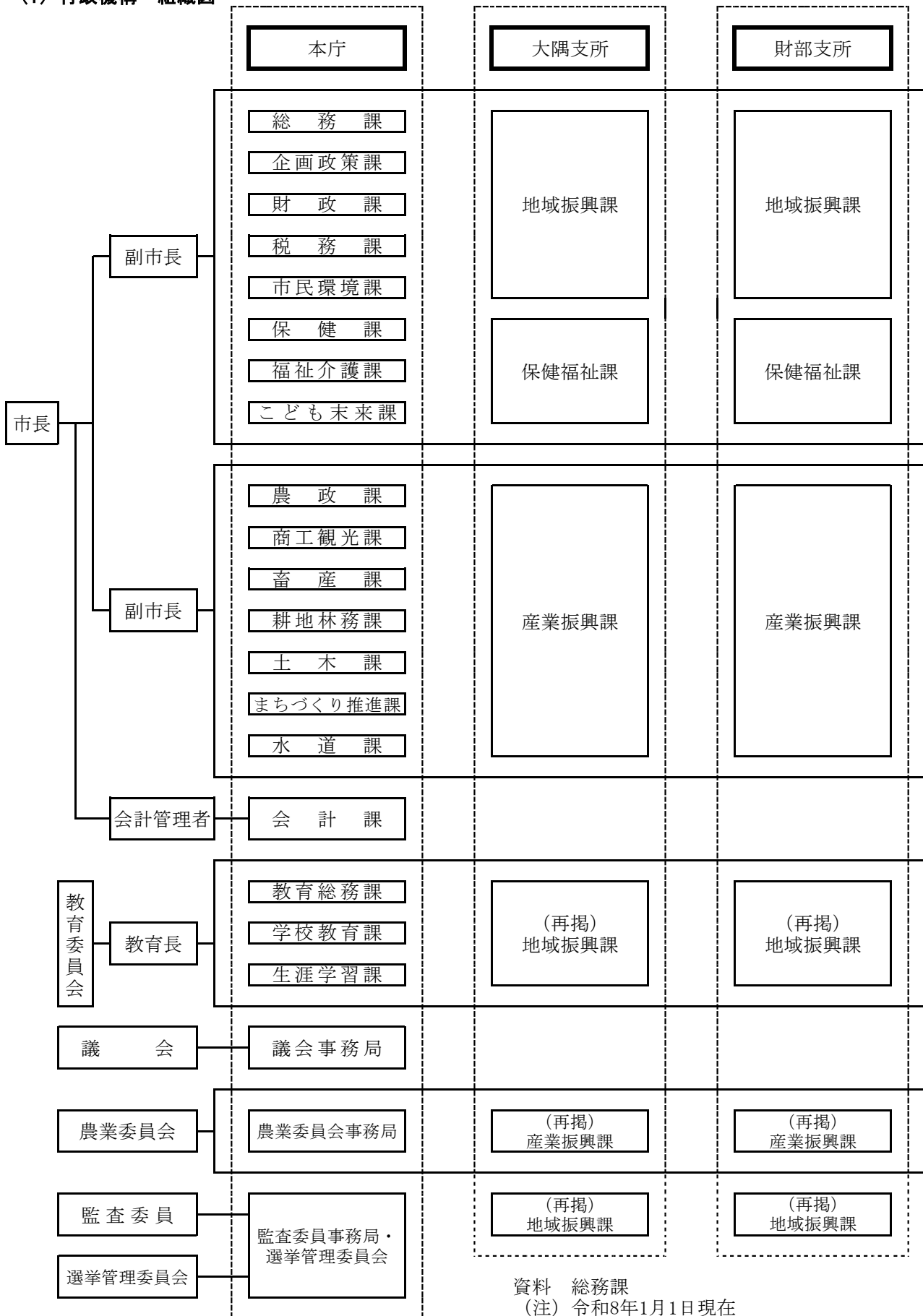
単位：件

年度	放送受信契約数	衛星契約数(再掲)
令和2年度	13,431	4,276
3	13,171	4,238
4	12,973	4,208
5	12,769	4,206
6	12,516	4,166

資料 鹿児島県統計年鑑(NHK鹿児島放送局)

## 12. 行政・議会・選挙

### (1) 行政機構・組織図



資料 総務課  
(注) 令和8年1月1日現在

**(2) 職員数の推移**

単位：人

区 分	令和3年	令和4年	令和5年	令和6年	令和7年
全 職 員	357	354	351	349	339
普 通 会 計	322	321	317	315	308
一 般 行 政	286	287	286	285	278
議 会	5	5	5	5	5
議 総 務	82	83	79	80	77
税 務 働 働	28	28	28	27	27
農 林 水 産	64	65	63	64	61
商 工	8	8	11	9	10
土 木	33	34	34	35	35
民 生	37	35	45	45	44
衛 生	29	29	21	20	19
特 別 行 政	36	34	31	30	30
教 育 等	36	34	31	30	30
公 営 企 業	35	33	34	34	31
水 道	11	11	11	11	10
下 水	3	3	3	3	2
そ の 他	21	19	20	20	19

資料 総務課

(注) 各年4月1日現在

**(3) 歴代市長**

歴 代	氏 名	就任年月日	退任年月日
初	池田 孝	平成17年7月31日	平成21年7月30日
2	池田 孝	平成21年7月31日	平成25年7月30日
3	五位塚 剛	平成25年7月31日	平成29年7月30日
4	五位塚 剛	平成29年7月31日	令和3年7月30日
5	五位塚 剛	令和3年7月31日	令和7年7月30日
6	竹田 正博	令和7年7月31日	( 現 職 )

資料 総務課

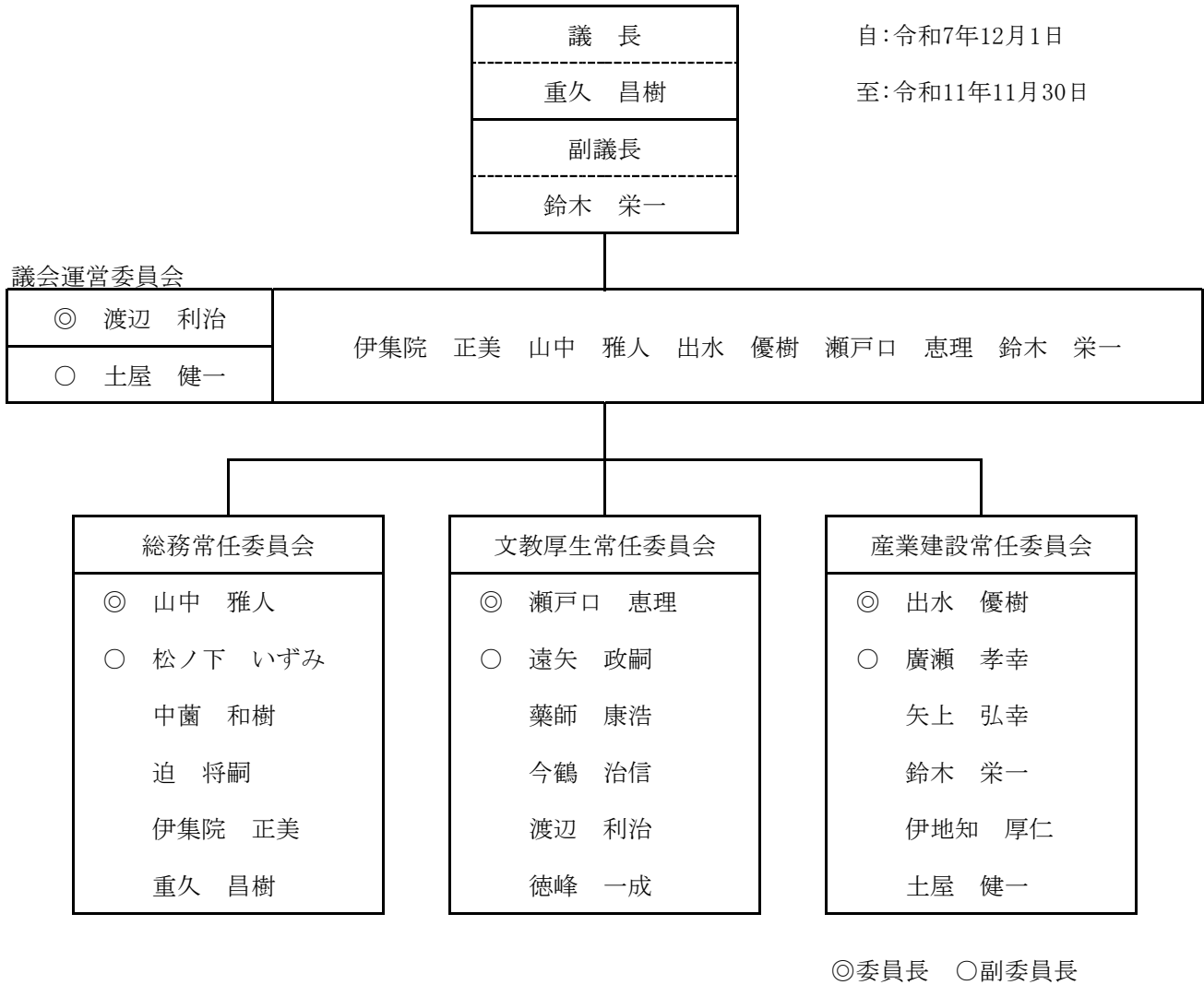
**(4) 歴代副市長（助役）**

歴 代	氏 名	就任年月日	退任年月日
初	中山 喜夫	平成17年10月5日	平成21年10月4日
	末廣 光秋	平成17年12月27日	平成21年12月26日
2	中山 喜夫	平成21年10月5日	平成25年7月30日
	末廣 光秋	平成21年12月27日	平成25年7月30日
3	八木 達範	平成25年12月25日	平成29年12月24日
	大休寺 拓夫	平成25年12月25日	平成29年12月24日
4	八木 達範	平成29年12月25日	令和3年12月24日
	大休寺 拓夫	平成29年12月25日	令和3年12月24日
5	八木 達範	令和3年12月25日	令和7年7月30日
	大休寺 拓夫	令和3年12月25日	令和7年7月30日
6	今村 浩次	令和7年10月1日	( 現 職 )
	塩田 知恵子	令和8年1月1日	( 現 職 )

資料 総務課

(注) 地方自治法の改正に伴い、平成19年4月に「助役」は「副市長」に名称変更。

**(5) 市議会の機構**



議会広報等調査特別委員会

◎ 瀬戸口 恵理	廣瀬 孝幸 中菌 和樹 山中 雅人 矢上 弘幸
○ 薬師 康浩	

資料 議会事務局

**(6) 監査委員**

	氏 名	就任年月日
代表監査委員	野村 行雄	令和8年1月1日
監査委員	伊地知 厚仁	令和7年12月1日

資料 監査委員事務局

## (7) 本会議の運営状況

単位：回、日、件

年次	招集回数		本会議日数	議案件数		議決件数			請願 陳情
	定例	臨時		市長提出	議員提出	原案可決	修正可決	否決	
令和3年	4	1	24	108	6	114	0	0	12
4	4	3	25	121	7	128	0	0	9
5	4	0	21	145	6	150	0	1	10
6	4	0	20	115	4	118	1	0	12

資料 議会事務局

## (8) 委員会の開催状況

単位：日

年次	総数	総務常任	文教厚生	産業建設	議会運営	特別委員会
令和3年	68	13	12	13	13	17
4	71	11	11	12	19	18
5	92	11	12	13	20	36
6	68	8	8	8	15	29

資料 議会事務局

## (9) 選挙人名簿登録者数（投票区別・投票所別）

単位：人

投票区	投票所	男	女	計
第1投票区	財部保健福祉センター	1,713	1,995	3,708
第2投票区	財部南地区公民館	331	377	708
第3投票区	中谷地区公民館	101	128	229
第4投票区	七村自治公民館	165	185	350
第5投票区	宇都公民館	362	444	806
第6投票区	財部北地区公民館	252	274	526
(財部町)		2,924	3,403	6,327
第7投票区	末吉中央公民館	2,204	2,462	4,666
第8投票区	末吉高岡地区集会施設	139	159	298
第9投票区	櫛小中学校図書室	484	506	990
第10投票区	南部地区公民館	687	831	1,518
第11投票区	岩北小学校ふれあいルーム	280	307	587
第12投票区	岩南地区公民館	169	206	375
第13投票区	諏訪地区公民館	625	683	1,308
第14投票区	光神地区公民館	177	200	377
第15投票区	深川地区公民館	258	306	564
第16投票区	柳迫地区公民館	468	535	1,003
第17投票区	北部地区青少年館	247	270	517
第18投票区	東部地区公民館	181	198	379
第19投票区	西部地区公民館	307	340	647
(末吉町)		6,226	7,003	13,229
第20投票区	大隅中央公民館	816	930	1,746
第21投票区	大隅農村環境改善センター	120	126	246
第22投票区	笠木地区公民館	280	344	624
第23投票区	大隅北地区公民館	373	389	762
第24投票区	恒吉地区公民館	284	281	565
第25投票区	大隅農産加工センター	1,071	1,269	2,340
第26投票区	月野地区公民館	249	298	547
第27投票区	大隅南地区農業構造改善センター	181	194	375
(大隅町)		3,374	3,831	7,205
総計		12,524	14,237	26,761

資料 選挙管理委員会

(注) 令和8年3月1日現在

## (10) 選挙状況

選挙名	実施年月日	有権者数(人)	投票者数(人)	投票率(%)	備考
県知事	平成24年7月8日	33,520	14,409	42.99	
衆議院議員	平成24年12月16日	33,769	18,378	54.42	
参議院議員	平成25年7月21日	33,754	22,533	66.76	
市長	平成25年7月21日	33,438	22,345	66.83	
市議会議員	平成25年11月17日	33,325	22,830	68.51	
農業委員(末吉区)	平成26年7月13日	1,788	1,466	81.99	
”(大隅区)	”	1,583	1,433	90.52	
”(財部区)	”	1,216	1,062	87.34	
衆議院議員	平成26年12月14日	33,013	17,113	51.84	
衆議院議員	平成27年4月12日	—	—	—	※無投票
参議院議員	平成28年7月10日	32,986	18,242	55.30	
市長	平成28年7月10日	32,470	18,177	55.98	
市長	平成29年7月23日	31,926	20,582	64.47	
市議会議員	平成29年10月22日	32,051	17,939	55.97	
市議会議員	平成29年11月19日	31,785	20,159	63.42	
参議院議員	平成31年4月7日	—	—	—	※無投票
衆議院議員	令和元年7月21日	31,041	14,651	47.20	
市長	令和2年7月12日	29,870	14,002	46.88	
市長	令和3年7月18日	29,373	17,830	60.70	
衆議院議員	令和3年10月31日	29,437	20,082	68.22	選挙区
衆議院議員	令和3年10月31日	29,437	20,078	68.21	比例
衆議院議員	令和3年10月31日	29,234	19,991	68.38	
参議院議員	令和4年7月10日	29,034	13,919	47.94	
衆議院議員	令和5年4月9日	28,295	14,224	50.27	
市長	令和6年7月7日	27,526	11,744	42.67	
衆議院議員	令和6年10月27日	27,662	14,555	52.62	選挙区
衆議院議員	令和6年10月27日	27,662	14,555	52.62	比例
参議院議員	令和7年7月20日	27,169	18,142	66.77	選挙区
参議院議員	令和7年7月20日	27,169	18,138	66.76	比例
市長	令和7年7月20日	26,926	17,943	66.64	
市議会議員	令和7年11月16日	26,756	15,933	59.55	
衆議院議員	令和8年2月8日	26,797	15,006	56.00	選挙区
衆議院議員	令和8年2月8日	26,797	15,006	56.00	比例

資料 選挙管理委員会

### 13. 治安・消防

#### (1) 消防の施設の現況

単位：人、台、箇所、基

分団名		団員定数	団員 現員数	(指揮車) ポンプ車	小型動力ボ ンプ積載車	小型動力 ポンプ	軽運搬車	自然水利	防火水槽	消火栓
団	長	1	1							
副	団長	2	2							
女性消防隊		12	6	(1)						
末吉方面隊	方面隊幹部	2	2	(1)						
	中央分団	37	37	2		1	1	5	77	112
	橋野分団	16	14		1	1		1	18	22
	檜分団	18	15	1		1	1	5	52	37
	高岡分団	16	14		1	1		2	24	12
	柿木分団	16	9		1	1		2	12	8
	諏訪分団	16	15		1	1		8	34	22
	光神分団	18	15		1	2	1	4	25	3
	岩北分団	16	16		1	1		6	27	20
	岩南分団	16	16		1	1		7	17	14
	友常分団	16	15		1	1		5	24	21
	深川分団	16	16		1	1		3	19	15
	柳迫分団	16	16		1	1		1	31	30
	小計		219	200	(2) 3	10	13	3	49	360
財部方面隊	方面隊幹部	2	2	(1)						
	中央分団	35	32	3			1		60	68
	七村分団	25	25	1	1	1			39	33
	宇都分団	21	20	1	1	1			33	31
	北分団	23	19		2	2			39	1
	南分団	27	27		2	2			42	11
	中谷分団	21	18	1	1	2			19	3
小計		154	143	(1) 6	7	8	1	0	232	147
大隅方面隊	方面隊幹部	2	2	(1)						
	中央分団	25	20	1	1	1		11	62	20
	麓分団	30	31	2	1	1		16	79	22

## (1) 消防の施設の現況(つづき)

単位：人、台、箇所、基

	分団名	団員定数	団員 現員数	(指揮車) ポンプ車	小型動力ボ ンプ積載車	小型動力 ポンプ	軽運搬車	自然水利	防火水槽	消火栓
大隅方面隊	菅牟田分団	21	18		1	2	1	8	56	
	笠木分団	21	20	1		1	1	7	61	13
	北分団	32	31	1	1	2	1	2	77	16
	恒吉分団	32	31	1	1	5	2	13	119	
	南分団	24	20		1	3	1	7	60	26
	月野分団	30	27	1	2	2		12	100	1
小計		217	200	(1) 7	8	17	6	76	614	98
合計		605	552	(4) 16	25	38	10	125	1,206	561

資料 総務課

- (注) 1. 令和7年4月1日現在  
2. 神牟礼分団は、令和7年4月1日に恒吉分団と統合

## (2) 火災の概況

単位：件、棟、世帯、人

		令和3年	令和4年	令和5年	令和6年	令和7年
火災 件数	建物	3	8	9	9	8
	林野	6	5	4	1	0
	車両	4	2	1	1	0
	その他	7	12	18	10	9
	計	20	27	32	21	17
焼損 棟数	全焼	2	14	15	10	8
	半焼	0	0	0	0	1
	部分焼	0	3	4	1	2
	ぼや	1	1	3	3	3
	計	3	18	22	14	14
り災 世帯	全損	2	4	6	4	3
	半損	0	0	0	0	0
	小損	1	0	7	3	1
	計	3	4	13	7	4
り災人員		4	6	22	14	8
死者		1	1	1	0	1
負傷者		1	2	4	8	2
焼損 面積	建物	378	1,561	1,271	5,619	657
	床面積 (㎡)					
	表面積 (㎡)	0	6	11	13	345
	林野 (a)	20	44	41	142	0
焼損車両 (台)		4	3	2	1	2
損害 額 (千円)	建物	29,088	60,848	39,562	446,570	45,434
	林野	266	874	60	712	0
	車両	9,868	4,784	245	251	0
	その他	6	24	2,020	938	264
	計	39,228	66,530	41,887	448,471	45,698

資料 大隅管於地区消防組合

- (注) 各年1月1日～12月31日

(3) 原因別火災発生状況

単位：件

年次	総数	たばこ	こんろ	かまど	かまど品	風炉	焼却炉	ストーブ	こたつ	ボイラー	煙突・煙道	排気管	電気機器	電気装置
令和3年	20		1											
4	27					2		1						
5	32	2				1					1			1
6	21		1					1						
7	57	0	2	0	2	0	0	0	0	0	0	0	2	0

年次	の電灯・配線等	内燃機関	配線器具	交通機関内配線	火あそび	ライター・マッチ	たき火	溶接機・切断機	灯火	火衝突の花	取灰	火入れ	放火	疑放火	その他	不明
令和3年			1	1			1						9		3	4
4							1						13		5	5
5						1	6						8		8	4
6					1		7	1					1		2	7
7	0	1	0	0	0	0	9	1	1	0	0	7	0	1	16	15

資料 大隅曾於地区消防組合

(注) 各年1月1日～12月31日

(4) 月別火災発生状況

単位：件

年次	総数	1月	2月	3月	4月	5月	6月	7月	8月	9月	10月	11月	12月
令和3年	20	4	4	2	4	1	0	0	1	0	0	2	2
4	27	3	5	4	3	0	1	1	1	0	4	1	4
5	32	4	4	4	2	7	0	1	2	1	4	0	3
6	21	5	1	5	0	4	0	0	0	1	0	1	4
7	17	1	2	2	2	1	2	0	3	0	2	0	2

資料 大隅曾於地区消防組合

(注) 各年1月1日～12月31日

(5) 救助の概況

単位：件

	令和3年	令和4年	令和5年	令和6年	令和7年
出動件数	15	23	33	21	31
火災					
建物	0	0	0	0	0
建物以外	0	0	0	0	0
交通事故	12	16	21	10	17
水難事故	0	3	2	0	0
自然事故	1	1	1	0	2
機械事故	1	0	2	4	0
建物事故	0	0	0	1	0
ガス酸欠	0	0	0	0	1
爆発事故	0	0	0	0	0
その他	1	3	7	6	11
及傷要					
び病救	2	2	3	0	2
人程助	1	4	6	3	3
員度者	0	2	5	3	10
軽症	4	0	5	3	4

資料 大隅曾於地区消防組合

(注) 各年1月1日～12月31日

**(6) 救急出場の概況**

単位：件、人

		令和3年	令和4年	令和5年	令和6年	令和7年	
火 災	件数	1	4	6	9	4	
	人員	1	3	4	8	2	
自然災害	件数	1	2	0	0	0	
	人員	0	1	0	0	0	
水 難	件数	0	2	2	0	0	
	人員	0	2	0	0	0	
交通事故	件数	96	94	119	118	119	
	人員	81	78	100	96	109	
労働災害	件数	27	34	24	30	41	
	人員	25	33	24	29	36	
運動競技	件数	3	8	4	5	9	
	人員	3	8	4	5	9	
一般負傷	件数	206	275	254	267	272	
	人員	196	265	237	249	248	
加 害	件数	1	3	1	1	2	
	人員	1	3	1	1	1	
自損行為	件数	13	13	21	15	14	
	人員	10	9	9	11	6	
急 病	件数	1,000	1,163	1,213	1,315	1,296	
	人員	939	1,096	1,124	1,192	1,180	
その他	転院搬送	件数	404	397	373	413	370
		人員	402	395	371	411	369
その他	医師搬送	件数	0	1	0	0	1
		人員	0	0	0	0	0
その他	資器材等輸送	件数	0	0	0	0	0
		人員	0	0	0	0	0
その他	その他	件数	1	2	3	4	2
		人員	0	0	0	0	0
合 計	件数	1,753	1,998	2,020	2,177	2,130	
	人員	1,658	1,893	1,874	2,002	1,960	
不搬送		97	112	155	184	186	

資料 大隅曾於地区消防組合

(注) 1. 各年1月1日～12月31日

2. 件数は出場件数、人員は搬送人員をいう。

**(7) 市内事故発生件数の推移**

単位：件、人

		令和3年	令和4年	令和5年	令和6年	令和7年
発 生 件 数	数	43	48	48	51	47
死 者 数	数	1	2	1	0	0
負 傷 者 数	数	54	60	56	58	56

資料 曾於警察署

(注) 各年1月1日～12月31日

## (8) 刑法犯認知・検挙件数

単位：件

			令和3年	令和4年	令和5年	令和6年	令和7年
凶悪犯	殺 人	認	0	0	1	0	0
		検	0	0	1	0	0
	強 盗	認	0	0	0	0	1
		検	0	0	0	0	1
	放 火	認	0	0	1	1	0
検		0	0	1	0	0	
	不同意性交等	認	0	0	2	1	0
		検	0	0	2	0	1
粗暴犯	凶器準備集合	認	0	0	0	0	0
		検	0	0	0	0	0
	暴 行	認	4	5	5	3	2
		検	4	5	5	1	4
	傷 害	認	2	3	2	3	2
		検	2	2	2	0	4
	脅 迫	認	-	0	0	2	0
検		-	1	0	1	1	
恐 喝	認	0	0	0	0	0	
	検	0	0	0	0	0	
窃 盗 犯	認	37	40	58	112	59	
	検	29	11	26	44	43	
知能犯	詐 欺	認	2	3	7	24	11
		検	0	2	4	1	5
	横 領	認	0	0	0	2	1
		検	0	0	0	0	2
	偽 造	認	0	0	0	1	1
		検	0	0	0	0	0
	汚 職	認	0	0	0	0	0
検		0	0	0	0	0	
背 任	認	0	0	0	0	0	
	検	0	0	0	0	0	
風俗犯	賭 博	認	0	0	0	0	0
		検	0	0	0	0	0
	わいせつ	認	0	0	1	1	0
		検	0	0	0	1	1
その他刑法犯	認	13	11	10	20	15	
	検	3	1	3	2	9	
全 刑 法 犯	認	58	62	87	170	92	
	検	38	22	44	50	71	

資料 曾於警察署

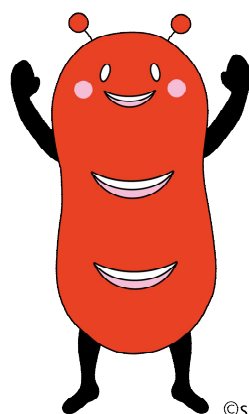
(注) 各年1月1日～12月31日

## あ　と　が　き

この統計書は、進展変貌を遂げ行く本市の推移を皆さまに紹介し、ご理解いただくため最新統計資料を中心に編集しましたが、諸条件のため形式的内容になり不備な点多々あることと思います。過誤、脱落のあるものについては、今後皆さまのご教示を得て逐次補完してまいります。

本統計書の編集刊行にあたり、関係者各方面の貴重な資料をご提供、ご指導いただきましたことを深く感謝いたしますと共に、今後も一層のご協力を賜りますようお願い申し上げます。

曾於市 総務課



©soo city

曾於市統計書（令和8年3月発行）

編集・発行 曾於市 総務課

TEL 0986-76-8801

E-MAIL [soumu-toukei@city.soo.lg.jp](mailto:soumu-toukei@city.soo.lg.jp)