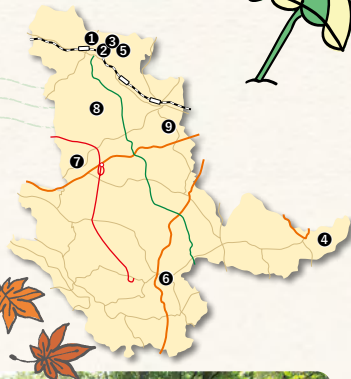




- ① 悠久の森
- ② 大川原峡キャンプ場
- ③ 桐原の滝／清流橋
- ④ 花房峡憩いの森
- ⑤ 溝ノ口洞穴／岩穴祭り
- ⑥ フォレストアドベンチャーおおすみ
- ⑦ 陣が岡公園
- ⑧ 白鹿岳
- ⑨ コケキャンチ高之峯

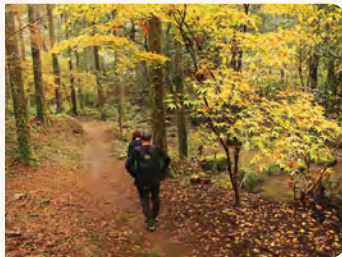


悠久の森

① ゆうきゅうのもり [たからべ] MAP P6.B1

緑ときらめきの感動を与え、マイナスイオンたっぷりのこの森を「悠久の森」と名付け、今後永久に伐採せず、子孫に引き継ぐことが条例で制定されています。

また、平成14年には「全国遊歩百選の森」に認定され、毎年8月にはランニング大会、11月にはウォーキング大会を開催。多くの参加者がさわやかな汗を流しています。



大川原峡キャンプ場

② おおかわらきょうきゃんぷじょう
[たからべ] MAP P6.B1

● お問い合わせ先
大川原峡キャンプ場管理棟
☎0986-74-2555



水と森に囲まれた清涼で自然いっぱい
のキャンプ場。オートキャンプ場も整
備され、夏になるとバンガローやテントな
ど多くの家族連れや若者で賑わいます。



桐原の滝／清流橋

③ きりはらのたき／せいりゅうばし [たからべ] MAP P6.B1



桐原の滝 大川原峡渓谷の中にある桐原の滝は、幅40m、高さ12mの雄大な滝です。

清流橋 国内で2例目の自旋式上路PC吊橋（平成18年6月完成）。



花房峡憩いの森 で遊んじゃおう!



到着! 入口付近に
ある石碑がお出迎え。



水遊び場の奥に広がる景色の
静かに流れる安楽川の清流と
神秘的な森が心を癒してくれます。



花房峡憩いの森のアイドル
「さくらちゃん」に触れたり
写真を撮ったりするのも



子どもたちに大人気のゴーカート!
大自然を走りぬけるのは
実に爽快!



バンガローの他、オートキャンプ場も
自分たちでテントをはって泊まることもできます。



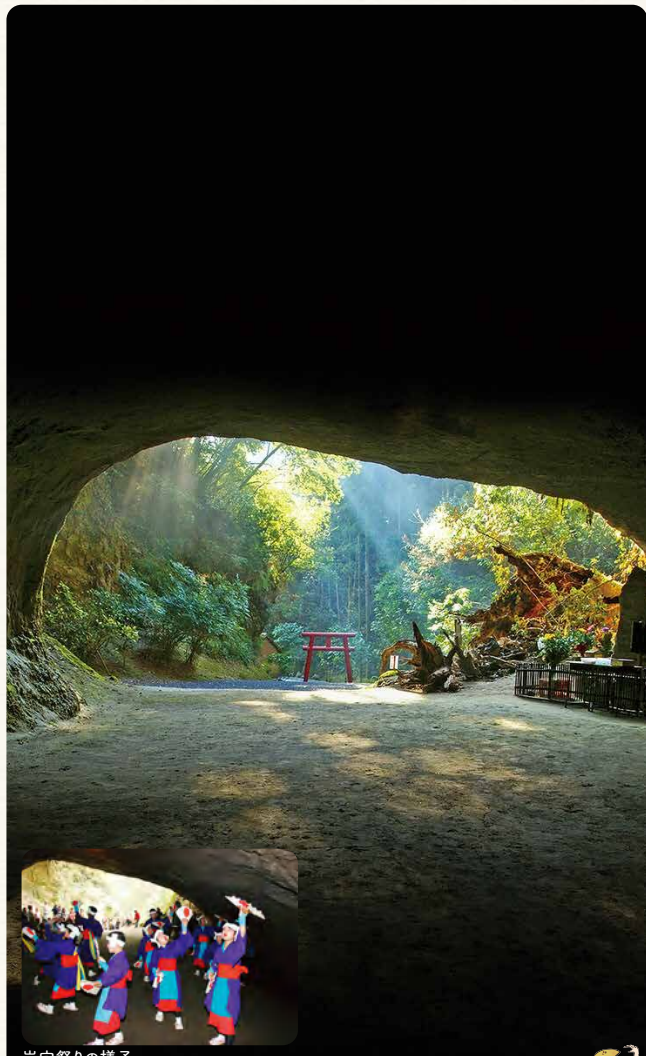
花房峡憩いの森

④ はなふさぎょういこいのもり [すえよし] MAP P7.E4

● お問い合わせ先 花房峡憩いの森管理事務所 ☎0986-78-1100

花房峡憩いの森には、バンガローやキャンプファイヤー広場、ゴーカート場、テニスコート、パターゴルフ場、水遊び場、照葉樹林散策路など自然を満喫しながら楽しく過ごせる施設が目白押しです。

<http://soo-ikoinomori.jp>



岩穴祭りの様子

溝ノ口洞穴 / 岩穴祭り

⑤ みぞのくちどうけつ / いわあなまつり [たからべ] MAP P6.B1

溝ノ口洞穴 霧島山系の湧き水が浸食し、数千年の長い年月をかけてつくられたとされる洞穴は、平成29年度に地形測量調査をしたところ、現在の洞穴の全長は209.5m、入り口の横幅14.6m、高さ6.4mまで確認。

洞穴からは、今でもこんこんと地下水が流れ出し、洞穴に入った犬が高千穂峰に出てきたという伝説も残っています。昭和30年鹿児島県天然記念物に指定。令和3年には曾於市初の国の天然記念物にも指定されました。

岩穴祭り 毎年4月8日のお釈迦様の誕生日に近い日曜日に開催され、洞穴と洞穴入り口に鎮座する岩穴観音へ、奴踊りと棒踊りまたは刀踊り(棒踊りと刀踊りは隔年)が奉納されています。

島津藩が戦勝祝いとして始められたものが発祥とされています。





日頃味わえない
スリル感が最高!

フォレストアドベンチャーおすすめ ☎080-8555-1324

⑥ふおれすとあどベンチャーおすすめ【おすすめ】MAP P6.C4

森の中にあるアウトドアパークのことで、「自分の身は自分で守る」を基本に、ワイヤーで木から木へ移動したり、ジップスライドで滑り降りたりとスリル満点の冒険が体験できます。ここは、「登って・渡って・滑る」を基本に、小学校1年生から利用できるコースなので、家族連れで楽しめるのも嬉しい。



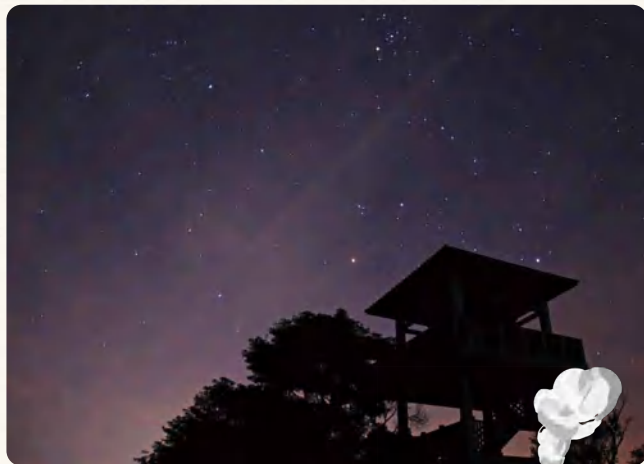
- アドベンチャーコースは6コース 46アクティビティ(小学4年生から)
- キャンピーコースは3コース 27アクティビティ(小学1年生から)

陣が岡公園

⑦じんがおかこうえん
【たからべ】MAP P6.B3

町の中心部から車で約15分、標高430㍍の陣が岡の展望所にあがると市街はもちろん、遠くは霧島連山や桜島、錦江湾が眺められる360度のパノラマは絶景です。

また子供向けの遊具や草スキー広場などもあり、親子連れで楽しむことができます。

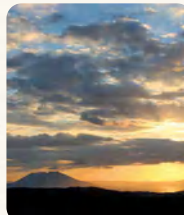


白鹿岳

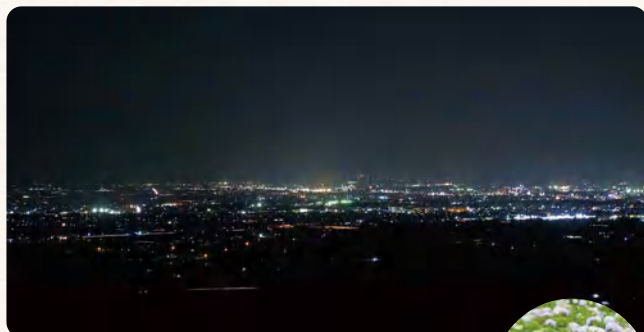
⑧しらがだけ【たからべ】MAP P6.B2

曾於地区で一番高い白鹿岳は、標高603.9㍍。霧島連山、桜島、錦江湾、志布志湾が一望できる360度の大パノラマが広がります。

展望所や遊具、野鳥観察小屋、トイレなどを完備。空気の澄み渡るころは星の観測にも最高の場所です。



白鹿岳から見た桜島の景色



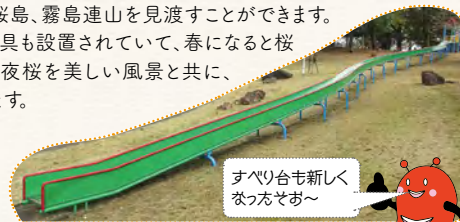
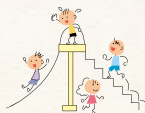
コケキャンチ高之峯

⑨こけキャンちこうのみね【すえよし】MAP P6.C2

●お問い合わせ先 まちづくり推進課 ☎0986-76-8874

高之峯の頂上付近はなだらかな丘陵で、市街はもちろん、都城市街、志布志湾、高隈山系、桜島、霧島連山を見渡すことができます。

また子供向けの遊具も設置されていて、春になると桜が満開となり花見や夜桜を美しい風景と共に、満喫することができます。



すべり台も新しく
なっつぞあ〜